

## 川柳の部 募集要項

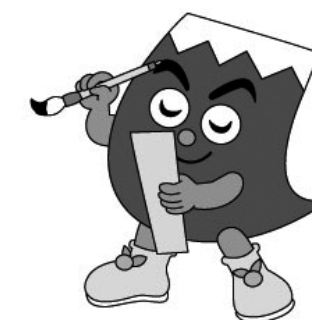
- 句題  
特にありません。自由に思いのままを作品にしてください。
- 応募資格  
静岡県内の高等学校及び特別支援学校の高等部に在籍している生徒、もしくは県内在住で、平成31年4月1日現在15歳以上19歳未満の者。
- 応募方法  
(1) 応募作品は、本人の自作で、未発表の作品に限ります。  
※他のコンクール等に応募し入賞・入選した作品、新聞・雑誌等の刊行物やホームページ等に掲載された作品は、既発表とみなします。  
(2) 1人2作品以内の応募としてください。  
(3) 投句用紙は、指定の投句用紙（別紙）を使用してください。（コピーも使用可です。）  
(4) 応募は郵送又はメールに限ります。
- 応募料  
無料です。
- 募集期間  
6月14日(金)～9月17日(火) ※当日消印有効
- 応募先  
〒420-0949 静岡市葵区与一5-1-2-109 松田夕介方 静岡県川柳協会内  
ふじのくに芸術祭高校生川柳コンクール実行委員会  
  
または、E-mail : yu-suke@takane.daa.jp
- 審査（選者）  
作品の審査は、静岡県川柳協会が行います。
- 賞  
応募作品の中から入選作を選び、作品集『県民文芸』第59集に掲載します。  
入選作のうち優秀な作品に「最優秀賞」「優秀賞」「優良賞」を授与します。
- 個人情報について  
応募いただいた方の個人情報については、ふじのくに芸術祭2019以外では使用いたしません。入賞・入選された方については、作品集において個人情報の一部（作品、氏名、学校名、学年）を掲載します。また、報道機関に同様の情報を提供しますので、新聞やテレビ等で公開される可能性がある旨、保護者の方も御承諾いただいた上で御応募ください。
- その他  
応募作品は返却しません。また、入選作の著作権は主催者に帰属します。

お問い合わせ先 ふじのくに芸術祭事務局（静岡県文化・観光部文化局文化政策課）  
電話 054-221-2254 E-mail arts@pref.shizuoka.lg.jp  
※作品の応募先ではありません。応募は、静岡県川柳協会へお願いします。

# ふじのくに 芸術祭2019

## 高校生

## 短歌・俳句・川柳コンクール



©静岡県

- 主催 静岡県、静岡県教育委員会、静岡県文化協会
- 後援 朝日新聞静岡総局、産経新聞社静岡支局、静岡新聞社・静岡放送、中日新聞東海本社、日本経済新聞社静岡支局、毎日新聞静岡支局、読売新聞静岡支局、共同通信社静岡支局、時事通信社静岡総局、NHK静岡放送局、テレビ静岡、静岡朝日テレビ、静岡第一テレビ、K-mix（順不同）
- 主管 静岡県歌人協会、静岡県俳句協会、静岡県川柳協会

### 1 目的

ふじのくに芸術祭（静岡県芸術祭）は、半世紀以上の歴史を持つ県内最大の総合文化祭です。美術、文学、音楽・舞台芸術、生活文化の各部門において、コンクールや展覧会、公演など様々なイベントを、一年を通して県内各地で開催します。

そのうちのひとつとして、静岡県の将来の文化を担う若い世代が芸術の喜びを知り、自ら創作活動を行うきっかけとしていただくため、高校生の皆さんを対象とした「短歌・俳句・川柳コンクール」を開催します。

### 2 審査結果の発表と表彰

入賞・入選の発表は、11月下旬に学校をとおしてお知らせし、入賞された方を令和2年2月2日に開催される、「ふじのくに芸術祭春の祭典（授賞式）」で表彰します。（詳細は入賞者に通知）

また、入賞・入選者全員に、入賞・入選作品が掲載された作品集『県民文芸』第59集をお送りします。（令和2年2月刊行予定）

**募集期間：6月14日(金)～9月17日(火)**

## 短歌の部 募集要項

### ●詠題

特にありません。自由に思いのままを作品にしてください。

### ●応募資格

静岡県内の高等学校及び特別支援学校の高等部に在籍している生徒、もしくは県内在住で、平成31年4月1日現在15歳以上19歳未満の者。

### ●応募方法

- (1) 応募作品は、本人の自作で、未発表の作品に限ります。  
※他のコンクール等に応募し入賞・入選した作品、新聞・雑誌等の刊行物やホームページ等に掲載された作品は、既発表とみなします。
- (2) 1人1作品の応募としてください。
- (3) 投稿用紙は、指定の投稿用紙（別紙）を使用してください。（コピーも使用可です。）
- (4) 応募は郵送又はメールに限ります。

### ●応募料

無料です。

### ●募集期間

6月14日(金)～9月17日(火) ※当日消印有効

### ●応募先

〒420-8601 静岡市葵区追手町9-6  
静岡県文化政策課 ふじのくに芸術祭事務局

または、E-mail : arts@pref.shizuoka.lg.jp

### ●審査（選者）

作品の審査は、静岡県歌人協会が行います。

### ●賞

応募作品の中から入選作を選び、作品集『県民文芸』第59集に掲載します。  
入選作のうち優秀な作品に「最優秀賞」「優秀賞」「優良賞」を授与します。

### ●個人情報について

応募いただいた方の個人情報については、ふじのくに芸術祭2019以外では使用いたしません。入賞・入選された方については、作品集において個人情報の一部（作品、氏名、学校名、学年）を掲載します。また、報道機関に同様の情報を提供しますので、新聞やテレビ等で公開される可能性がある旨、保護者の方も御承諾いただいた上で御応募ください。

### ●その他

応募作品は返却しません。また、入選作の著作権は主催者に帰属します。

お問い合わせ先 ふじのくに芸術祭事務局（静岡県文化・観光部文化局文化政策課）  
〒420-8601 静岡市葵区追手町9-6 （県庁東館12F）  
電話 054-221-2254 E-mail arts@pref.shizuoka.lg.jp

## 俳句の部 募集要項

### ●句題

特にありません。自由に思いのままを作品にしてください。

### ●応募資格

静岡県内の高等学校及び特別支援学校の高等部に在籍している生徒、もしくは県内在住で、平成31年4月1日現在15歳以上19歳未満の者。

### ●応募方法

- (1) 応募作品は、本人の自作で、未発表の作品に限ります。  
※他のコンクール等に応募し入賞・入選した作品、新聞・雑誌等の刊行物やホームページ等に掲載された作品は、既発表とみなします。
- (2) 1人2作品以内の応募としてください。
- (3) 投句用紙は、指定の投句用紙（別紙）を使用してください。（コピーも使用可です。）
- (4) 応募は郵送又はメールに限ります。

### ●応募料

無料です。

### ●募集期間

6月14日(金)～9月17日(火) ※当日消印有効

### ●応募先

〒420-8601 静岡市葵区追手町9-6  
静岡県文化政策課 ふじのくに芸術祭事務局

または、E-mail : arts@pref.shizuoka.lg.jp

### ●審査（選者）

作品の審査は、静岡県俳句協会が行います。

### ●賞

応募作品の中から入選作を選び、作品集『県民文芸』第59集に掲載します。  
入選作のうち優秀な作品に「最優秀賞」「優秀賞」「優良賞」を授与します。

### ●個人情報について

応募いただいた方の個人情報については、ふじのくに芸術祭2019以外では使用いたしません。入賞・入選された方については、作品集において個人情報の一部（作品、氏名、学校名、学年）を掲載します。また、報道機関に同様の情報を提供しますので、新聞やテレビ等で公開される可能性がある旨、保護者の方も御承諾いただいた上で御応募ください。

### ●その他

応募作品は返却しません。また、入選作の著作権は主催者に帰属します。

お問い合わせ先 ふじのくに芸術祭事務局（静岡県文化・観光部文化局文化政策課）  
〒420-8601 静岡市葵区追手町9-6 （県庁東館12F）  
電話 054-221-2254 E-mail arts@pref.shizuoka.lg.jp