

(12) 雄 踏 ・ 舞 阪 地 域



## ア 概況

### (ア) 地形

雄踏・舞阪地域は東に沖積地堆積物からなる旧浜松市、西は浜名湖、南は遠州灘、北は三方原台地に囲まれている。三方原台地は全体的に西南方向に傾斜し、その勾配は、1/200 程度である。三方原台地南面は急斜面のため、沖積低地と明瞭な境界を形成する。

### (イ) 地質

本地域は古成層を基盤として、三方原台地を構成する洪積層と沖積地堆積物で覆われている。沖積層は礫、礫混じりの砂及び砂混じりシルトなどで構成される。

浜名湖沿岸では浜名湖の浚渫土砂による埋立地が複数造成されている。

## ○地下水の利用状況

m<sup>3</sup>/日

| 市町名  | 用途   | 項目   | 昭和45年 | 昭和50年 | 昭和55年 | 昭和60年 | 平成2年  | 平成7年 | 平成12年 | 平成16年 |
|------|------|------|-------|-------|-------|-------|-------|------|-------|-------|
| 旧舞阪町 | 工業用水 | 事業所数 | (4)   | (2)   | (2)   | (2)   | (3)   | (2)  | (2)   | (4)   |
|      |      | 地下水等 | 2,897 | x     | x     | x     | 932   | x    | x     | 85    |
|      | 生活用水 | 上水道  | 2,148 | 3,148 | 3,992 | 90    | 88    | 0    | 0     | 0     |
|      |      | 簡易水道 | 529   | 0     | 0     | 0     | 0     | 0    | 0     | 0     |
|      | 計    |      | 5,574 | 3,148 | 3,992 | 90    | 1,020 | 0    | 0     | 85    |
| 旧雄踏町 | 工業用水 | 事業所数 | (7)   | (11)  | (9)   | (8)   | (8)   | (8)  | (6)   | (7)   |
|      |      | 地下水等 | 50    | 432   | 417   | 136   | 195   | 105  | x     | 158   |
|      | 生活用水 | 上水道  | 2,915 | 0     | 0     | 0     | 0     | 0    | 0     | 0     |
|      |      | 簡易水道 | 0     | 0     | 0     | 0     | 0     | 0    | 0     | 0     |
|      | 計    |      | 2,965 | 432   | 417   | 136   | 195   | 105  | 0     | 158   |
| 地域計  | 工業用水 | 事業所数 | (11)  | (13)  | (11)  | (10)  | (11)  | (10) | (8)   | (11)  |
|      |      | 地下水等 | 2,947 | 432   | 417   | 136   | 1,127 | 105  | x     | 243   |
|      | 生活用水 | 上水道  | 5,063 | 3,148 | 3,992 | 90    | 88    | 0    | 0     | 0     |
|      |      | 簡易水道 | 529   | 0     | 0     | 0     | 0     | 0    | 0     | 0     |
|      | 計    |      | 8,539 | 3,580 | 4,409 | 226   | 1,215 | 105  | 0     | 243   |

※平成 17 年以降は、浜松市との合併により数値なし

※工業用水：「工業統計調査報告書」の市町村別の水源別用水量（従業員 30 人以上の事業所）から抜粋。地下水等は井戸水（湧水を含む）を指す。

※生活用水：「静岡県の水道の現況」の年間取水量一覧表及び簡易水道施設一覧表から抜粋。

上水道は年間取水量一覧表の地下水（伏流水は除く）とその他（湧水等）の計。

旧雄踏町は S49. 4. 1 に浜松市と水道施設統合、舞阪町駅前簡易水道は 47. 4. 1 に浜松市と統合。X は集計に含んでいない。

## イ 地下水位の状況

本地域の地下水位観測は、海老仙（深度 120m）（旧雄踏町宇布見）で実施していたが、区画整理により観測不能となり、平成 12 年 4 月より雄踏地区の保健センターで観測を再開した（H26. 9 月観測終了）。海老仙及び保健センターの地下水位は揚水型を示していた。

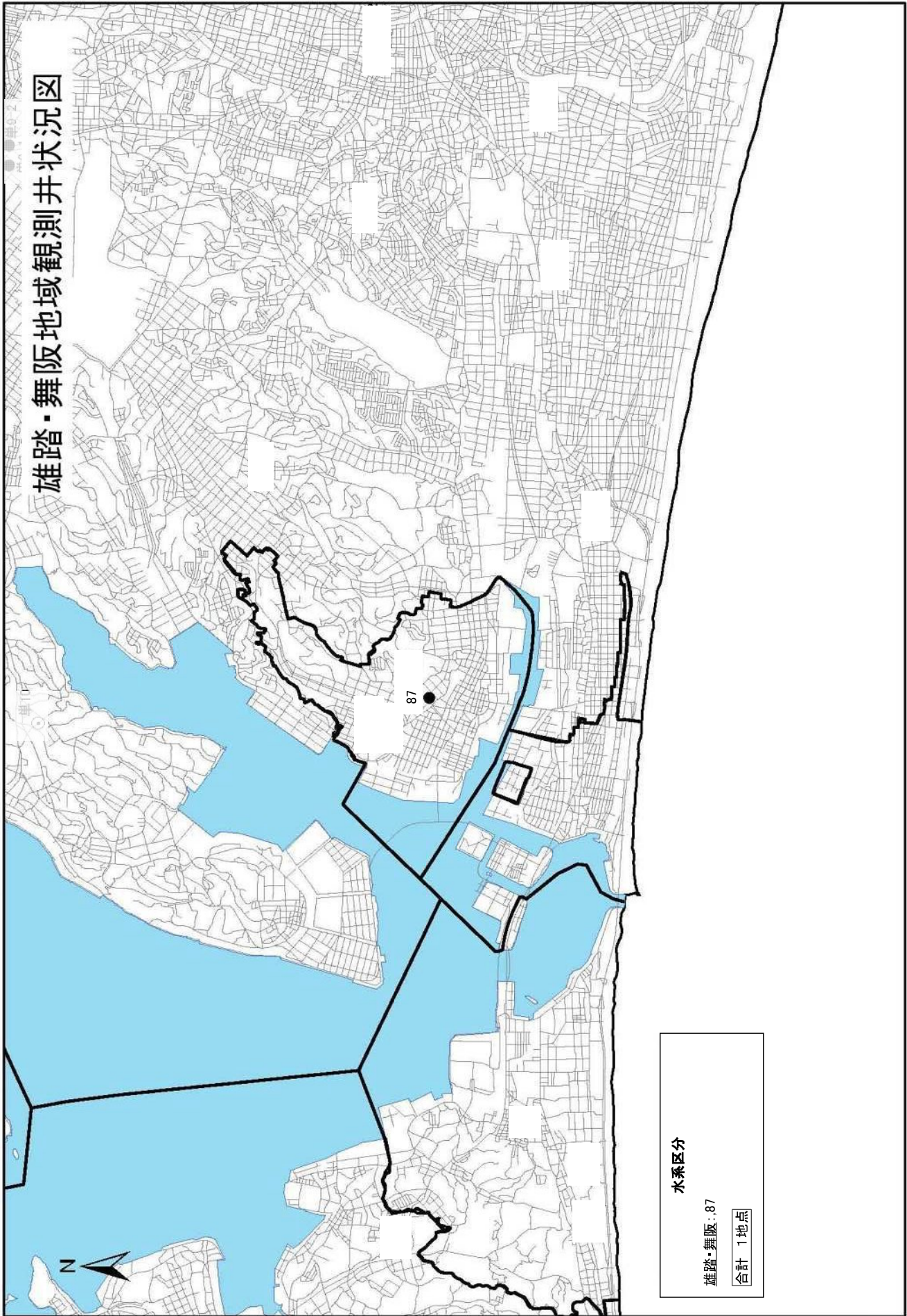
平成 26 年 10 月からは新たに雄踏防火井戸で観測を開始し、地下水位の経年変化はほぼ横ばいで推移している。

## ウ 塩水化の状況

令和 5 年は、計 5 箇所塩水化調査を実施した。

令和 5 年に塩化物イオン濃度が 200 mg/l を超えた井戸は No. 7（深度 390m）（旧雄踏町宇布見）と No. 9（深度 390m）（旧雄踏町山崎）の 2 本である。

# 雄踏・舞阪地域観測井状況図



雄踏・舞阪

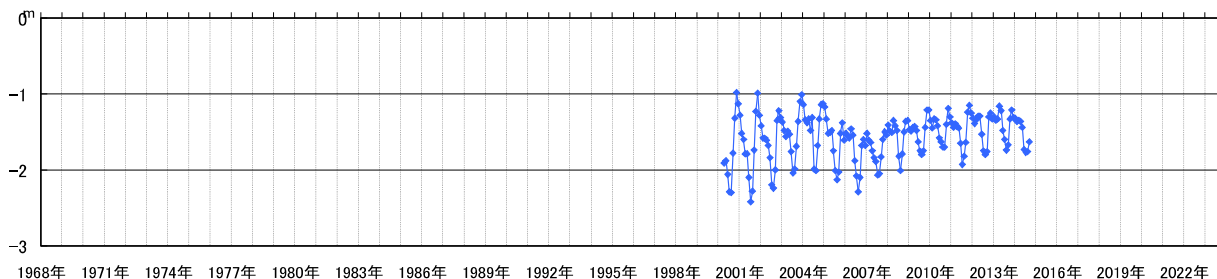
No. 86-1 雄踏保健センター

単位：m

|     | 2021年 | 2022年 | 2023年 | 2023年<br>月最高 | 2023年<br>月最低 |
|-----|-------|-------|-------|--------------|--------------|
| 1月  |       |       |       |              |              |
| 2月  |       |       |       |              |              |
| 3月  |       |       |       |              |              |
| 4月  |       |       |       |              |              |
| 5月  |       |       |       |              |              |
| 6月  |       |       |       |              |              |
| 7月  |       |       |       |              |              |
| 8月  |       |       |       |              |              |
| 9月  |       |       |       |              |              |
| 10月 |       |       |       |              |              |
| 11月 |       |       |       |              |              |
| 12月 |       |       |       |              |              |
| 平均  |       |       |       |              |              |

年間最高 年間最低

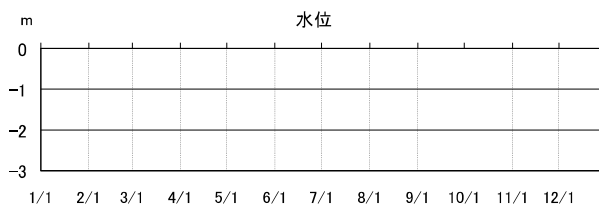
(1968年～2023年)



|        |          |
|--------|----------|
| 管頭標高   | 井戸枠からの深さ |
| 深度     | 20m      |
| ストレーナー | 10-20m   |
| 観測方法   | 週1回手観測   |

備考  
H26.9観測終了

(2023年1月～12月)



(2014年～2023年)



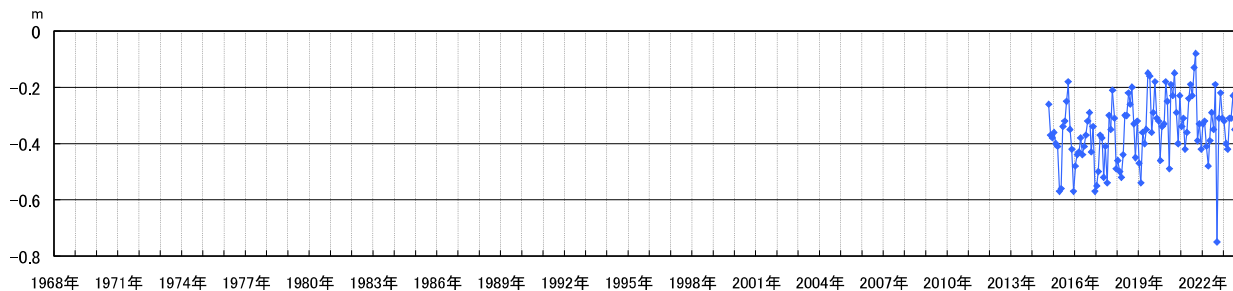
No. 87 雄踏防火井戸

単位：m

|     | 2021年 | 2022年 | 2023年 | 2023年<br>月最高 | 2023年<br>月最低 |
|-----|-------|-------|-------|--------------|--------------|
| 1月  | -0.34 | -0.33 | -0.32 | -0.30        | -0.35        |
| 2月  | -0.31 | -0.32 | -0.40 | -0.39        | -0.42        |
| 3月  | -0.42 | -0.41 | -0.42 | -0.39        | -0.46        |
| 4月  | -0.36 | -0.48 | -0.31 | -0.28        | -0.34        |
| 5月  | -0.24 | -0.39 | -0.31 | -0.25        | -0.38        |
| 6月  | -0.19 | -0.29 | -0.23 | -0.18        | -0.28        |
| 7月  | -0.23 | -0.35 | -0.35 | -0.31        | -0.40        |
| 8月  | -0.13 | -0.19 | -0.32 | -0.30        | -0.35        |
| 9月  | -0.08 | -0.75 | -0.49 | -0.08        | -0.18        |
| 10月 | -0.39 | -0.31 | -0.29 | -0.22        | -0.37        |
| 11月 | -0.33 | -0.22 | -0.36 | -0.34        | -0.39        |
| 12月 | -0.42 | -0.31 | -0.42 | -0.41        | -0.44        |
| 平均  | -0.29 | -0.36 | -0.35 | -0.08        | -0.46        |

年間最高 年間最低

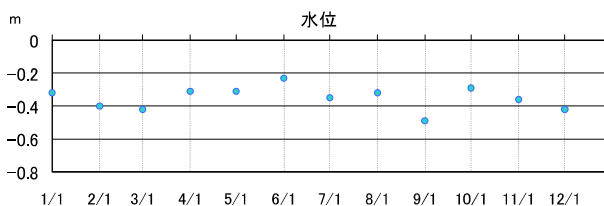
(1968年～2023年)



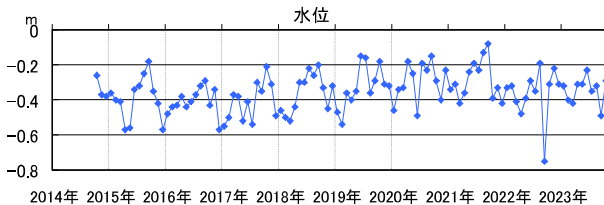
|        |          |
|--------|----------|
| 管頭標高   | 井戸枠からの深さ |
| 深度     | 20m      |
| ストレーナー | 10-20m   |
| 観測方法   | 月2回手観測   |

備考

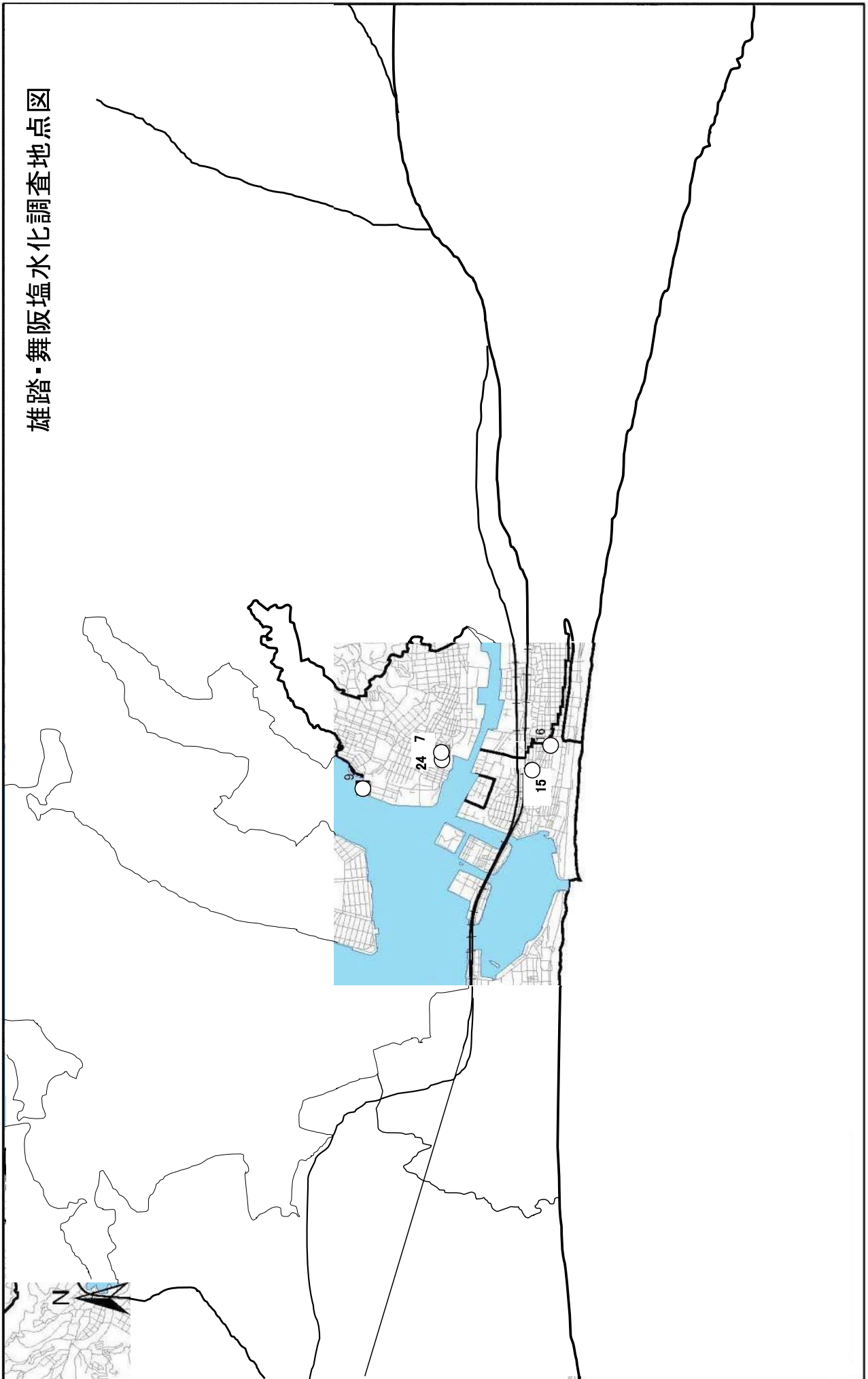
(2023年1月～12月)



(2014年～2023年)



雄踏・舞阪塩水化調査地点図



(単位:mg/l)

雄勝・奥陸地域地下水汚染調査

| 地図番号 | 深度  | 深度区分  | 市町名 | 所在地    | 2002年 | 2003年 | 2004年 | 2005年 | 2006年 | 2007年 | 2008年 | 2009年 | 2010年 | 2011年 | 2012年 | 2013年 | 2014年 | 2015年 | 2016年 | 2017年 | 2018年 | 2019年 | 2020年 | 2021年 | 2022年 | 2023年 |
|------|-----|-------|-----|--------|-------|-------|-------|-------|-------|-------|-------|-------|-------|-------|-------|-------|-------|-------|-------|-------|-------|-------|-------|-------|-------|-------|
|      |     |       |     |        | 平均    | 平均    | 平均    | 平均    | 平均    | 平均    | 平均    | 平均    | 平均    | 平均    | 平均    | 平均    | 平均    | 平均    | 平均    | 平均    | 平均    | 平均    | 平均    | 平均    | 平均    | 平均    |
| 15   | 30  | 1:浅井戸 | 西区  | 舞阪町浜田  | 990   | 740   | 825   | 610   | 479   | 651   | 550   | 385   | 435   | 84    | 99    | 105   | 110   | 105   | 110   | 105   | 93    | 66    | 77    | 82    | 77    | 67    |
| 16   | 13  | 1:浅井戸 | 西区  | 舞阪町浜田  | 101   | 82    | 69    | 26    | 32    | 31    | 28    | 37    | 18    | 17    | 15    | 20    | 24    | 26    | 24    | 22    | 19    | 15    | 15    | 14    | 13    | 13    |
| 7    | 390 | 2:深井戸 | 西区  | 雄踏町宇布見 | 2600  | 3100  | 3050  | 2450  | 2205  | 2520  | 2400  | 2400  | 2300  | 2350  | 2250  | 2350  | 2450  | 2500  | 2600  | 2650  | 2550  | 1358  | 2700  | 2650  | 2650  | 2600  |
| 9    | 390 | 2:深井戸 | 西区  | 雄踏町山崎  | 340   | 295   | 200   | 220   | 117   | 40    | 185   | 170   | 200   | 148   | 154   | 112   | 145   | 325   | 255   | 340   | 165   | 485   | 615   | 590   | 690   | 860   |
| 24   | 60  | 1:浅井戸 | 西区  | 雄踏町宇布見 | 53    | 56    | 66    | 29    | 30    | 50    | 28    | 30    | 33    | 43    | 50    | 57    | 59    | 48    | 37    | 49    | 63    | 65    | 71    | 73    | 98    | 100   |