

(4) 岳 南 地 域

ア 概況

(ア) 地形

岳南地域は富士山南麓に位置し、約 1/250 の緩い勾配がある。沿岸部は新浜、田子、今井及び柏原にかけて砂丘が発達し、標高は 15m に達する。砂丘は約 200m から 300m の幅があり、沼津市の千本浜まで続く。富士山麓の裾に広がる平野は西側が高く、東側は低くなる。等高線の幅は 3 km から 5 km と狭く、東端の浮島沼へ達する。

河川は富士川や沼川などの主要河川のほか、潤井川、和田川、滝川及び赤淵川の小河川が複数ある。

(イ) 地質

岳南地域の西側は、岩淵安山岩・古富士火山泥流による下位層と富士川や潤井川の堆積物による上位層で構成される。

岳南地域の北側は富士山系の基底溶岩・大淵火山礫層等の火山噴出物や愛鷹火山噴出物等で構成される。

(富士火山噴出物)

富士火山噴出物は無斑晶の鉍石やかんらん石玄武岩、輝石かんらん石玄武岩及び輝石玄武岩などの玄武岩質のものから構成され、様々な岩石が存在する。宝永火口付近には酸性安山岩がみられる。

(大淵砂礫層)

大淵砂礫層の下位部は凝灰角礫岩、中位部は偽層を示す砂層と成層の粗粒砂層、上位部は円礫を含む火山砂礫層と砂層の互層であり層厚 10m 前後である。

(沖積層)

沖積層は富士川下流部に砂礫層として堆積し、扇状地を形成している。富士山南麓では砂礫層は東に向かうほど薄くなり、粘土を含む割合が多くなる。沿岸部では砂礫と粘土の互層は粘土と砂に移行する。層厚は最深 80m となり、和田川以東では約 25m で次第に薄くなる。

(ウ) 水理地質

本地域における水理地質は次に示すとおりである。

(第一層)

砂・礫・粘土を主体とし、層厚は富士川左岸付近で 100m、田子の浦港付近では 20m、和田川以東ではさらに薄くなり、砂・粘土に移行する。

(第二層)

溶岩を主体とし、深度は沿岸ほど深くなり、海岸部では深度 100m 以上となる。層厚は旧吉原市街地から田子の浦港付近で 20m から 40m であり、西側では薄くなり、和田川以東では欠如している。

(第三層)

火山層・礫であるため富士火山噴出物を主体とし、深度は東海道線付近で約 110m となっている。層厚は和田川沿いで 10m から 20m となり、田子の浦港付近では約 45m となる。

(第四層)

大きな角礫を混えた火山砂・礫を主体とし、愛鷹山体を構成する凝灰質角礫岩で構成されている。本層は愛鷹山体から海岸方向に向かって深く沈み、柏原付近の深度は約 170 m となるが、和田川付近では浅い位置に本層がみられる。

○地下水等の利用状況

m³/日

市町名	用途	項目	昭和50年	昭和55年	昭和60年	平成2年	平成7年	平成12年	平成17年	平成22年	平成23年	平成24年
富士市	工業用水	事業所数	(203)	(208)	(231)	(242)	(234)	(228)	(211)	(205)	(220)	(208)
		地下水等	782,533	610,706	621,384	600,156	573,913	519,772	409,630	381,035	381,357	395,519
	生活用水	上水道	75,296	85,649	96,022	105,107	107,386	97,090	91,910	88,460	86,866	86,252
		簡易水道	4,805	7,279	7,890	10,096	10,699	9,838	10,191	8,512	7,815	8,382
	計		862,634	703,634	725,296	715,359	691,998	626,700	511,731	478,007	478,007	478,007
富士宮市	工業用水	事業所数	(55)	(61)	(77)	(86)	(84)	(77)	(84)	(99)	(114)	(110)
		地下水等	143,364	148,104	138,475	140,398	135,836	127,552	111,577	142,749	169,196	142,551
	生活用水	上水道	23,507	26,074	31,693	34,559	34,506	38,077	36,329	37,003	36,745	40,079
		簡易水道	1,772	3,373	2,748	7,707	1,955	2,142	2,421	556	495	495
	計		168,643	177,551	172,916	182,664	172,297	167,771	150,327	180,308	206,436	183,125
地域計	工業用水	事業所数	(258)	(269)	(308)	(328)	(318)	(305)	(295)	(304)	(334)	(318)
		地下水等	925,897	758,810	759,859	740,554	709,749	647,324	521,207	523,784	550,553	538,070
	生活用水	上水道	98,803	111,723	127,715	139,666	141,892	135,167	128,238	125,463	123,611	126,331
		簡易水道	6,577	10,652	10,638	17,803	12,654	11,980	12,613	9,068	8,310	8,877
	計		1,031,277	881,185	898,212	898,023	864,295	794,471	662,058	658,315	682,474	673,278

市町名	用途	項目	平成25年	平成26年	平成27年	平成28年	平成29年	平成30年	令和元年	令和2年	令和3年	令和4年
富士市	工業用水	事業所数	(212)	(206)	(223)	(230)	(229)	(235)	(231)	(246)	(239)	未公表
		地下水等	390,515	353,076	381,066	388,816	383,691	381,215	371,383	383,356	339,273	
	生活用水	上水道	84,666	84,052	83,885	83,416	99,263	99,751	103,016	104,493	103,203	102,562
		簡易水道	8,152	8,496	8,380	7,583	7,776	7,381	6,923	6,897	7,376	7,358
	計		478,007	478,007	478,007	478,007	478,007	478,007	478,007	478,007		
富士宮市	工業用水	事業所数	(111)	(108)	(114)	(102)	(104)	(106)	(107)	(117)	(106)	未公表
		地下水等	135,747	137,731	133,006	129,159	127,314	124,547	116,538	120,898	107,368	
	生活用水	上水道	42,882	40,005	39,759	40,156	47,973	39,123	38,726	38,627	38,814	37,921
		簡易水道	422	422	420	484	475	444	1,163	2,726	2,684	2,737
	計		179,051	178,158	173,185	169,799	175,762	164,114	156,427	162,251		
地域計	工業用水	事業所数	(323)	(314)	(337)	(332)	(333)	(341)	(338)	(363)	(345)	未公表
		地下水等	526,262	490,807	514,072	517,975	511,005	505,762	487,921	504,254	446,641	
	生活用水	上水道	127,548	124,057	123,644	123,572	147,236	138,874	141,742	143,120	142,017	140,483
		簡易水道	8,574	8,918	8,800	8,067	8,251	7,825	8,086	9,623	10,060	10,095
	計		662,384	623,782	646,516	649,614	666,492	652,461	637,749	656,997		

※工業用水・・・「工業統計調査報告書」の市町村別の水源別用水量(従業員30人以上の事業所)から抜粋

「工業統計調査報告書」は令和3年調査から「経済構造実態調査」に包括。市町別データは令和7年3月以降公表予定。

地下水等は井戸水(湧水を含む)を指す。

平成21年の合併により、22年以降は工業用水は富士市は旧富士川町、富士宮市は旧芝川町も合算した値を記載

※生活用水・・・「静岡県の水道の現況」の年間取水量一覧表及び簡易水道施設一覧表から抜粋

上水道は年間取水量一覧表の地下水(伏流水は除く)とその他(湧水等)の計。

平成20年以降は富士市(上水道)は富士上水道のみの値。富士川上水道については旧富士川町に記載

○地下水の利用状況

条例届出量(m³/日)

令和5年12月末現在

市町	用途別							備考
	生活用	農業用	養魚用	工業用	建物用	その他	計	
富士宮市	82,463	3,346	403,471	182,102	1,948	20,310	693,640	
富士市	152,299	16,039	2,460	800,109	9,613	12,132	992,652	
計	234,762	19,385	405,931	982,211	11,561	32,442	1,686,292	

市町	吐出口口径断面積別(cm ²)			深度別			備考
	～41 (50、65)	～95 (80、100)	96～ (125)	浅	深	不明	
富士宮市	13,689	69,153	610,798	650,918	42,722	0	
富士市	30,220	108,363	854,069	667,270	316,227	8725	
計	43,909	177,516	1,464,867	1,318,188	358,949	8,725	

※富士市は旧富士川町を含まない。旧富士川町分は富士川右岸地域で掲載。

条例届出揚水設備(本)

市町	用途別							備考
	生活用	農業用	養魚用	工業用	建物用	その他	計	
富士宮市	54	9	105	95	6	26	295	
富士市	112	35	3	453	38	36	677	
計	166	44	108	548	44	62	972	

市町	吐出口口径断面積別(cm ²)			深度別			備考
	～41 (50、65)	～95 (80、100)	96～ (125)	浅	深	不明	
富士宮市	67	82	146	238	57	0	
富士市	125	159	393	464	201	11	
計	192	241	539	702	258	11	

()…代表的な口径

※富士市は旧富士川町を含まない。旧富士川町分は富士川右岸地域で掲載。

条例実績地下水採取量(m³/日)

令和5年1～12月

市町	用途別							備考
	生活用	農業用	養魚用	工業用	建物用	その他	計	
富士宮市	34,322	2,687	277,342	63,367	482	10,377	388,577	
富士市	108,106	6,629	2,160	361,543	8,104	3,105	489,647	
計	142,428	9,316	279,502	424,910	8,586	13,482	878,224	

市町	吐出口口径断面積別(cm ²)			深度別			備考
	～41 (50、65)	～95 (80、100)	96～ (125)	浅	深	不明	
富士宮市	4,954	36,209	347,257	366,683	21,652	0	
富士市	13,678	60,987	416,303	330,843	152,574	6,690	
計	18,632	97,196	763,560	697,526	174,226	6,690	

()…代表的な口径

※富士市は旧富士川町を含まない。旧富士川町分は富士川右岸地域で掲載。

イ 地下水位の状況

本地域における地下水位の季節変動は水位変化が小さい型（1m以内）と水位変化の大きい型（5m程度）に分かれ、後者は富士山の融雪と降雨の影響を強く受けている地域と推測される。

（ア）富士市地域 11箇所

鷹岡と陽光台、蓼原の地下水位は夏に高くなる。他の観測井では特徴的な傾向はみられず、季節変動の幅も小さい。

直近10年の地下水位の経年変化は、横ばいから上昇傾向となっている。また、田子の浦港に近い岳南2号（深度180m）と岳南3号（深度103m）では、昭和47年から50年代にかけて地下水位の上昇がみられ、その後は横ばいとなっている。

（イ）富士宮市地域 13箇所

養鱒場、人穴、大中里、湧玉、宮町、白糸、井之頭中学校及び猪之頭東の地下水位は自然型に近い波形を示し、2月から4月に低くなり、8月から10月にかけて高くなる。他の観測井では特徴的な傾向はみられず、季節変動の幅も小さい。

直近10年の地下水位の経年変化はほぼ横ばいとなっているが、井之頭中学校及び五斗目木は上昇傾向がみられる。

ウ 塩水化の状況

（ア）過去の経緯

岳南地域の地下水の塩水化は昭和35年7月に国鉄吉原駅北側の井戸（深度100m）で初めて500mg/lの塩化物イオン濃度が検出され、昭和47年秋になると地下水の塩水化地域はさらに拡大し、海岸から4km内陸にある原田地区において、200mg/lを超える塩化物イオン濃度を検出するようになった。

地下水の塩水化障害は潤井川右岸（比奈）から左岸（柳島）までの広範囲で生じ、大きな問題となった。

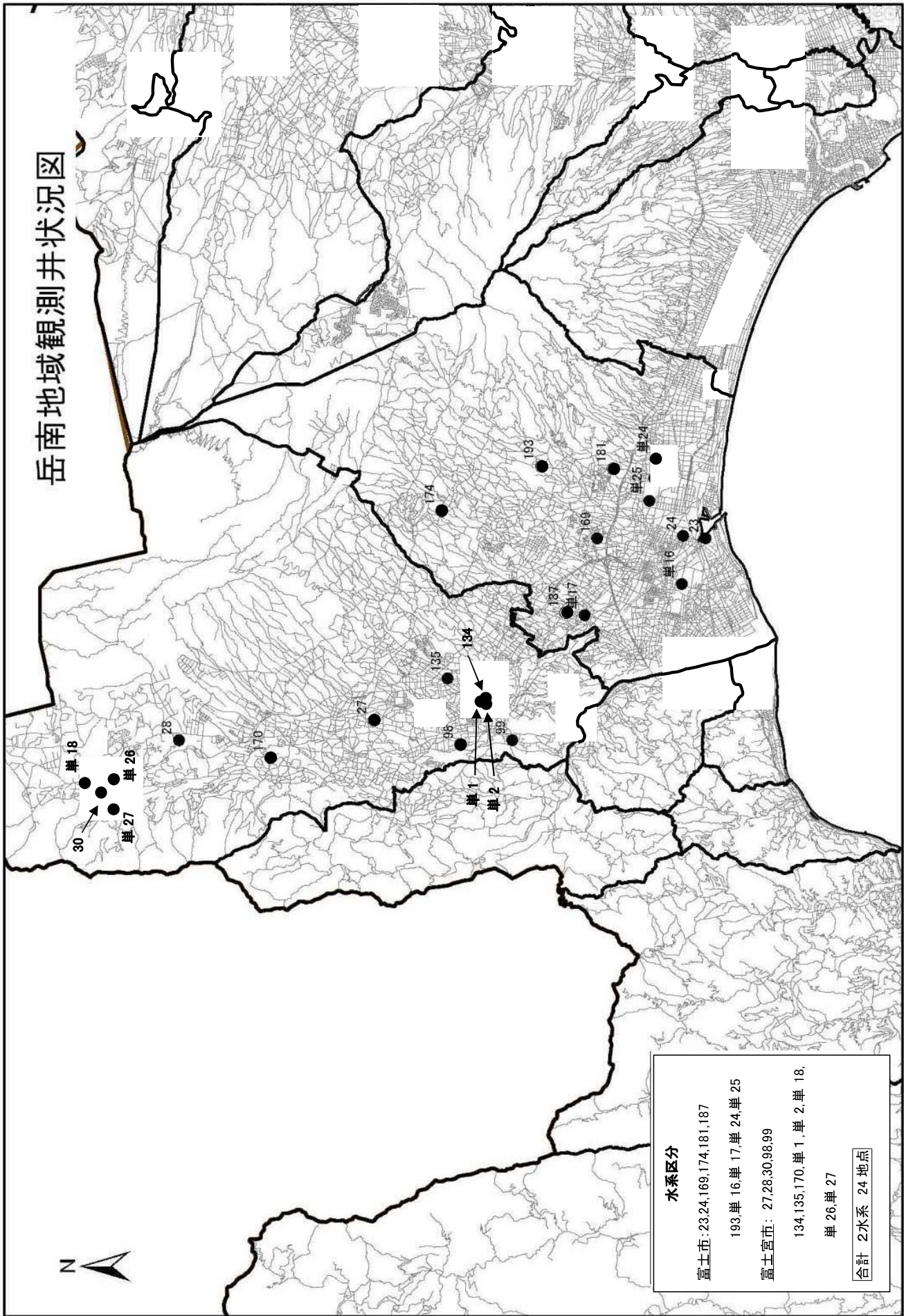
このため、昭和41年には地下水に代わる水源として工業用水道の建設計画が策定され、昭和46年からは一部地域で給水が開始された。昭和49年になると工業用水の主要幹線が完成し、317千m³/日の地下水が工業用水に転換されることとなった。この水源転換により昭和52年になると岳南地域の地下水の塩水化地域は縮小した。

（イ）現在の状況

令和5年は富士市内の45箇所ですべて地下水の塩水化調査を実施し、5箇所の観測地点で塩化物イオン濃度（年平均）が200mg/lを超えた。

また、No.108井（深度100m）及びNo.139井（深度220m）は塩化物イオン濃度が依然として1,000mg/lを超えているが、その濃度は低下傾向を示している。また、No.40井及びNo.114井も同様に塩化物イオン濃度は低下傾向を示すが、No.62井は200mg/l前後で横ばいとなっている。

岳南地域観測井状況図



水系区分

- 富士市: 23, 24, 169, 174, 181, 187
193 単, 16 単, 17 単, 24 単, 25
- 富士宮市: 27, 28, 30, 98, 99
134, 135, 170 単, 1 単, 2 単, 18 単, 26 単, 27

合計 2水系 24 地点

富士市地域

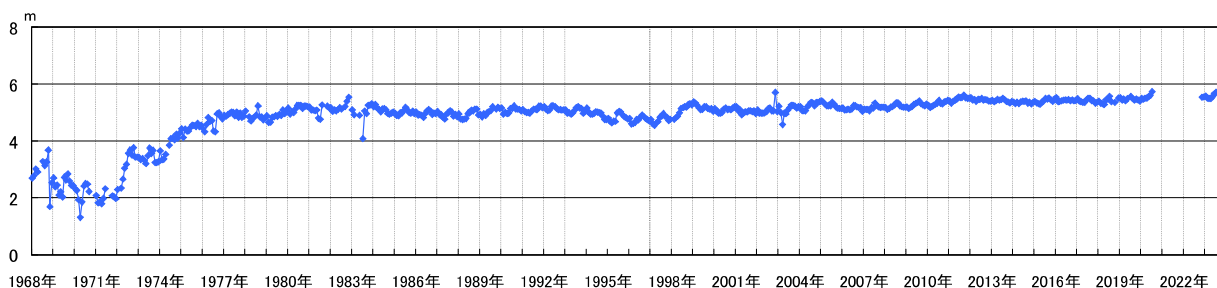
No. 23 岳南2号

単位：m

	2021年	2022年	2023年	2023年 月最高	2023年 月最低
1月			5.58	5.95	5.03
2月			5.51	5.90	5.05
3月			5.49	5.85	5.13
4月			5.49	5.85	5.09
5月			5.56	6.02	5.18
6月			5.67	6.02	5.23
7月			5.70	5.99	5.20
8月			5.69	5.99	5.19
9月			5.68	5.99	5.28
10月			5.66	6.08	5.19
11月		5.54	5.58	5.93	5.13
12月		5.55	5.56	6.06	5.07
平均		5.55	5.60	6.08	5.03

年間最高 年間最低

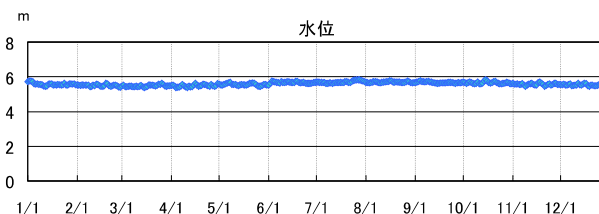
(1968年～2023年)



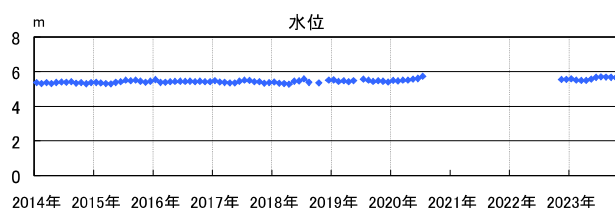
管頭標高	6.19m
深度	180m
ストレーナー	153-177m
観測方法	自動

備考
H1.10移設

(2023年1月～12月)



(2014年～2023年)



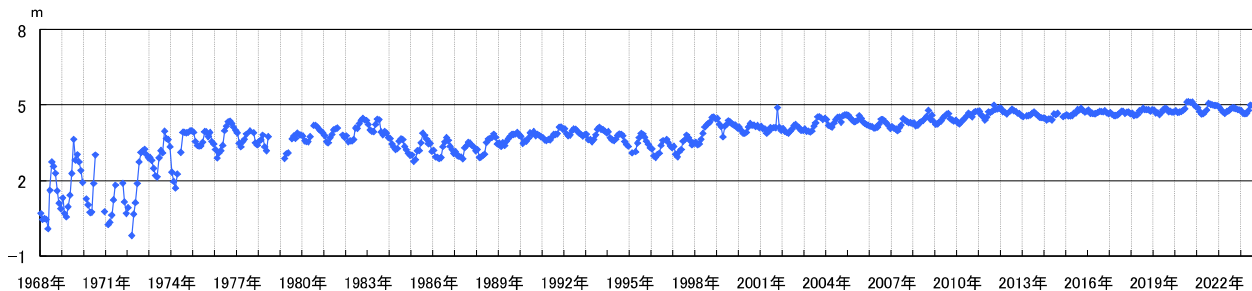
No. 24 岳南3号

単位：m

	2021年	2022年	2023年	2023年 月最高	2023年 月最低
1月	4.90	4.91	4.77	5.07	4.44
2月	4.75	4.81	4.67	4.92	4.40
3月	4.64	4.71	4.66	4.90	4.43
4月	4.65	4.67	4.67	4.90	4.42
5月	4.73	4.75	4.79	5.10	4.56
6月	4.80	4.76	5.00	5.24	4.61
7月	5.07	4.84	4.99	5.27	4.67
8月	5.03	4.90	4.99	5.25	4.67
9月	5.01	4.88	4.95	5.16	4.69
10月	4.99	4.86	4.93	5.17	4.63
11月	4.99	4.81	4.83	5.03	4.55
12月	4.97	4.80	4.78	5.14	4.49
平均	4.88	4.81	4.84	5.27	4.40

年間最高 年間最低

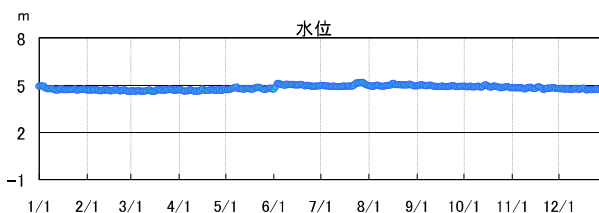
(1968年～2023年)



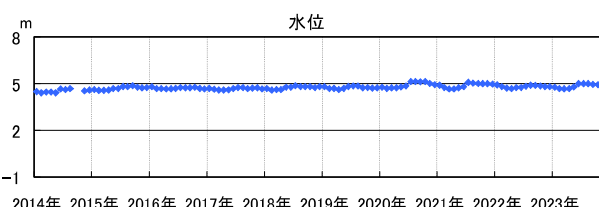
管頭標高	5.5m
深度	103m
ストレーナー	86-102m
観測方法	自動

備考
S58.5移設

(2023年1月～12月)



(2014年～2023年)



No. 132 岳南6号

管頭標高	6.8m
深度	91m
ストレーナー	60-90m
観測方法	自動

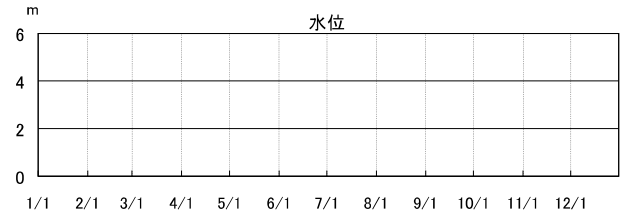
備考	H29.9観測終了
----	-----------

単位：m

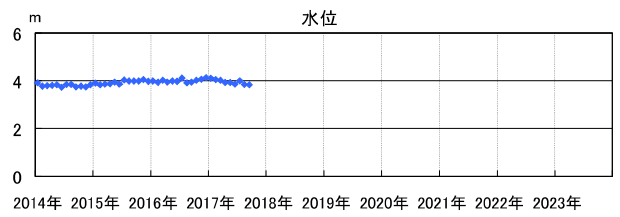
	2021年	2022年	2023年	2023年 月最高	2023年 月最低
1月					
2月					
3月					
4月					
5月					
6月					
7月					
8月					
9月					
10月					
11月					
12月					
平均					

年間最高 年間最低

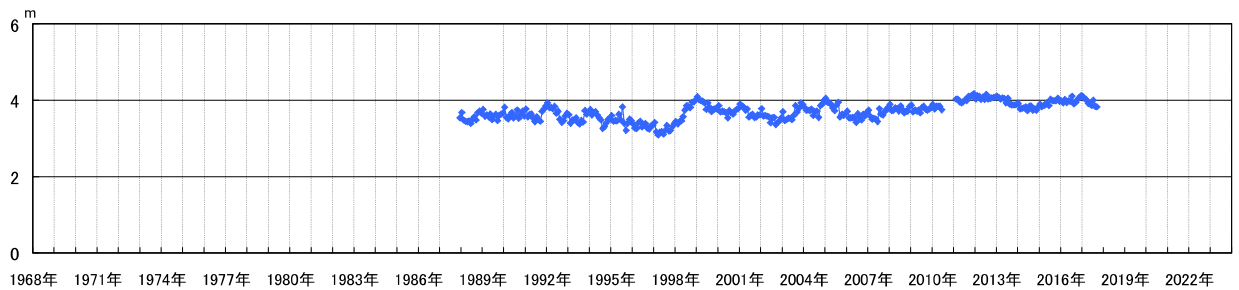
(2023年1月～12月)



(2014年～2023年)



(1968年～2023年)



No. 169 広見小

管頭標高	73.48m
深度	100m
ストレーナー	84-92m
観測方法	自動

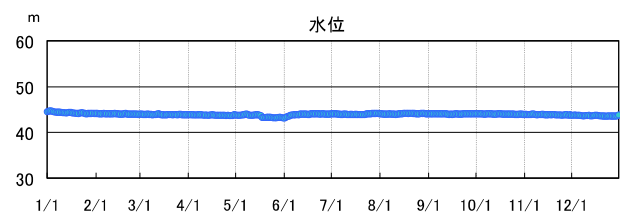
備考	
----	--

単位：m

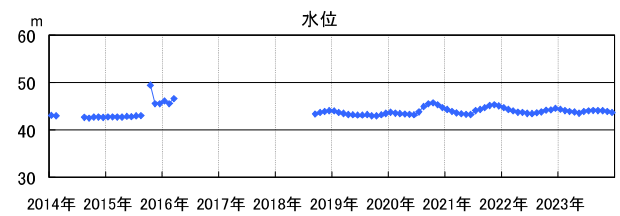
	2021年	2022年	2023年	2023年 月最高	2023年 月最低
1月	44.30	44.71	44.35	44.83	44.04
2月	43.88	44.31	44.08	44.28	43.90
3月	43.57	44.00	43.92	44.15	43.73
4月	43.38	43.77	43.78	44.01	43.60
5月	43.30	43.70	43.56	44.13	43.10
6月	43.23	43.50	43.91	44.25	43.08
7月	44.08	43.41	44.03	44.33	43.83
8月	44.34	43.64	44.12	44.46	43.86
9月	44.70	43.82	44.07	44.27	43.88
10月	45.17	44.16	44.04	44.25	43.85
11月	45.33	44.24	43.88	44.10	43.66
12月	45.06	44.54	43.67	43.90	43.46
平均	44.20	43.98	43.95	44.83	43.08

年間最高 年間最低

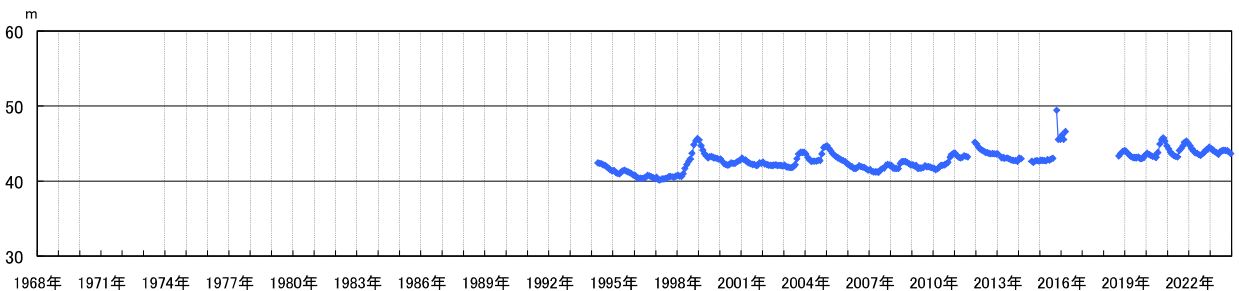
(2023年1月～12月)



(2014年～2023年)



(1968年～2023年)



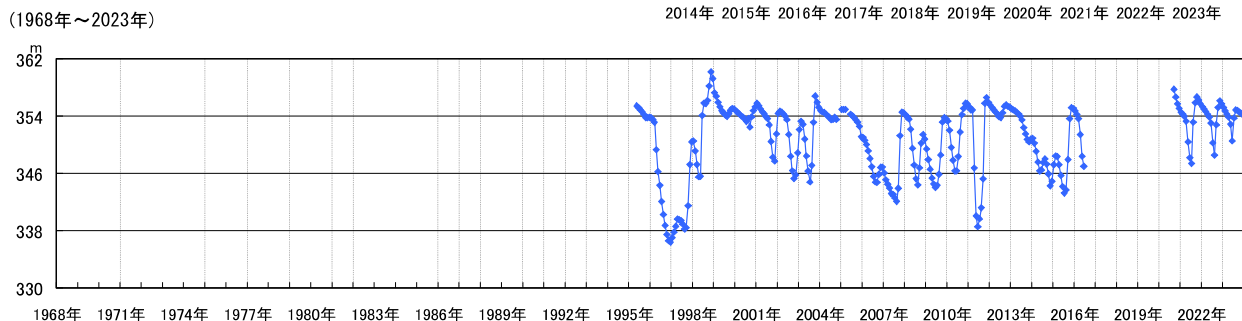
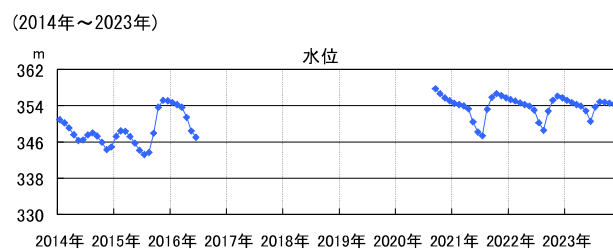
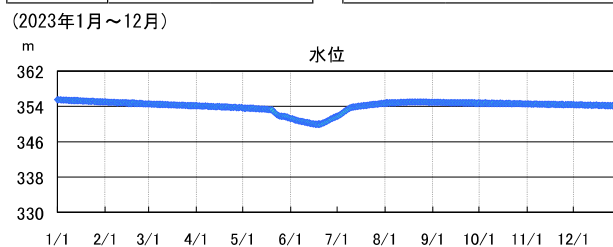
No. 174 大淵第2小

管頭標高	492.91m	備考
深度	250m	
ストレーナー	218-230m	
観測方法	自動	

単位：m

	2021年	2022年	2023年	2023年 月最高	2023年 月最低
1月	354.55	355.36	355.21	355.48	354.93
2月	354.28	355.02	354.73	354.99	354.47
3月	353.96	354.65	354.28	354.55	354.08
4月	353.28	354.27	353.87	354.09	353.63
5月	350.43	353.89	352.88	353.63	351.25
6月	348.18	353.04	350.55	351.62	349.90
7月	347.38	350.26	353.73	354.64	351.63
8月	353.17	348.55	354.87	354.96	354.64
9月	355.88	352.80	354.78	354.91	354.65
10月	356.69	355.20	354.59	354.73	354.46
11月	356.25	356.15	354.40	354.52	354.27
12月	355.75	355.75	354.19	354.32	354.07
平均	353.32	353.75	354.01	355.48	349.90

年間最高 年間最低



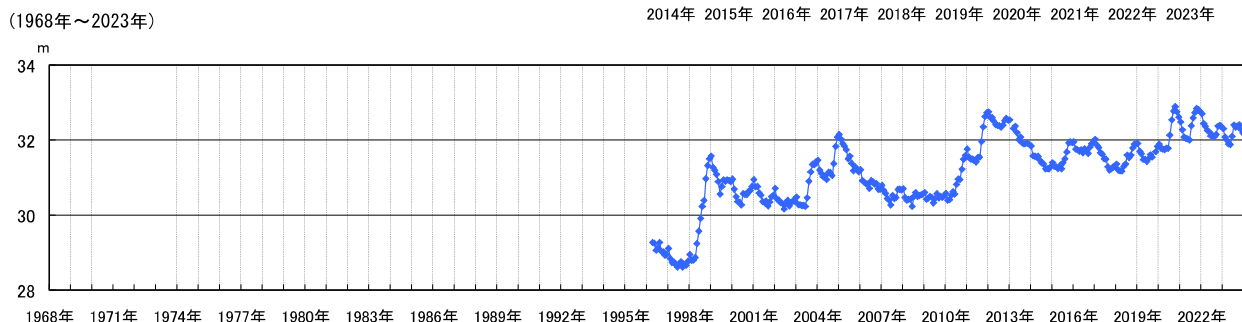
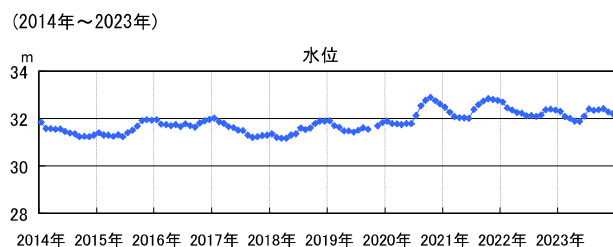
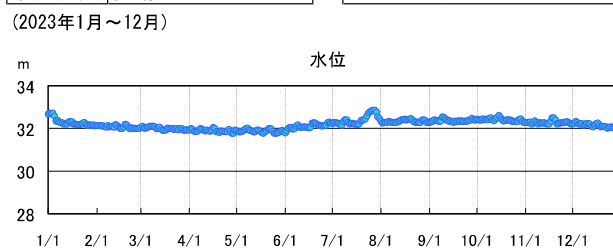
No. 181 富士見

管頭標高	108.18m	備考
深度	150m	
ストレーナー	136-144m	
観測方法	自動	

単位：m

	2021年	2022年	2023年	2023年 月最高	2023年 月最低
1月	32.48	32.70	32.30	32.77	32.04
2月	32.27	32.44	32.08	32.25	31.93
3月	32.08	32.36	32.00	32.21	31.84
4月	32.04	32.26	31.89	32.11	31.72
5月	32.03	32.22	31.88	32.11	31.70
6月	32.00	32.11	32.10	32.35	31.75
7月	32.38	32.12	32.40	32.92	32.11
8月	32.59	32.09	32.34	32.50	32.20
9月	32.73	32.15	32.37	32.56	32.24
10月	32.84	32.37	32.41	32.65	32.23
11月	32.81	32.39	32.28	32.56	32.14
12月	32.76	32.36	32.19	32.76	31.97
平均	32.42	32.30	32.19	32.92	31.70

年間最高 年間最低



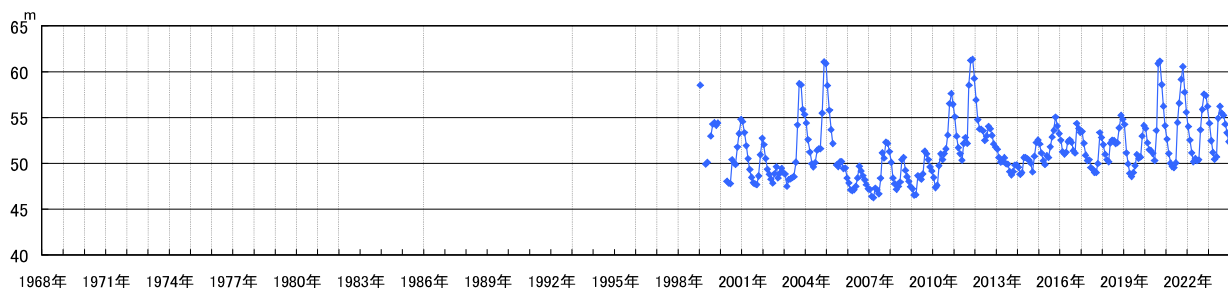
No. 187 鷹岡

単位：m

	2021年	2022年	2023年	2023年 月最高	2023年 月最低
1月	52.64	54.02	54.37	56.36	53.10
2月	51.07	52.53	52.46	53.62	51.69
3月	50.01	51.14	51.17	52.37	50.63
4月	49.65	50.17	50.44	51.34	50.13
5月	49.54	50.53	50.72	51.63	50.26
6月	50.03	50.28	54.93	57.43	50.90
7月	54.45	50.38	56.23	57.26	55.57
8月	56.56	53.65	55.47	56.27	55.04
9月	59.17	55.87	55.25	56.33	54.57
10月	60.56	57.56	54.26	55.28	53.68
11月	57.76	57.39	53.33	54.21	52.81
12月	55.58	56.20	52.35	53.34	51.87
平均	53.92	53.31	53.42	57.43	50.13

年間最高 年間最低

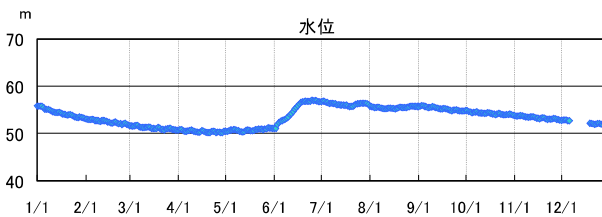
(1968年～2023年)



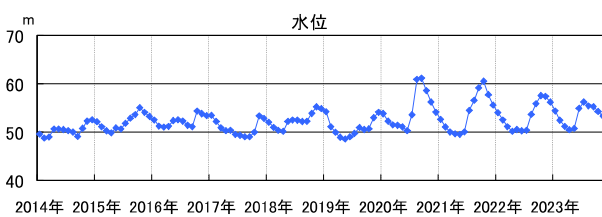
管頭標高	69.98m
深度	60m
ストレーナー	37-53m
観測方法	自動

備考	
----	--

(2023年1月～12月)



(2014年～2023年)



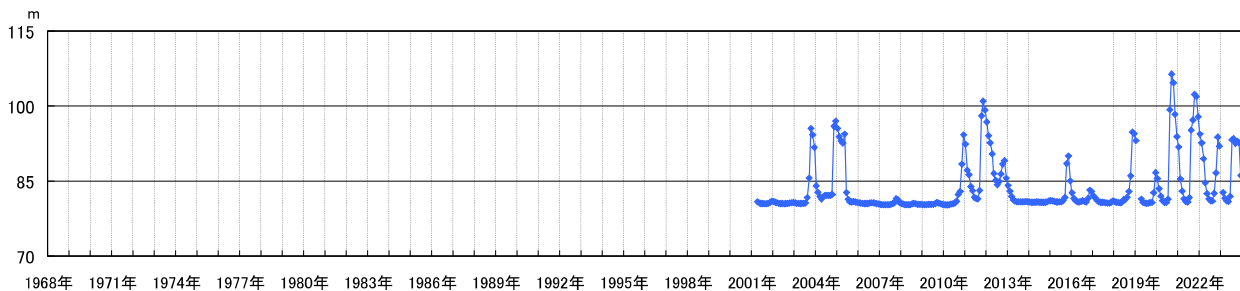
No. 193 陽光台

単位：m

	2021年	2022年	2023年	2023年 月最高	2023年 月最低
1月	91.80	94.40		84.72	83.42
2月	85.42	92.61	82.71	83.42	82.02
3月	82.99	89.43	81.57	82.02	81.23
4月	81.46	84.63	81.05	81.23	80.92
5月	80.92	82.48	80.89	80.92	80.87
6月	80.81	81.40	81.96	85.48	80.87
7月	81.67	81.06	93.23	94.20	87.77
8月	95.17	80.99	93.47	94.21	92.39
9月	97.19	82.54	92.56	93.11	91.96
10月	102.33	86.62	92.95	93.20	92.71
11月	101.88	93.78	92.67	93.00	92.33
12月	97.84	92.00	86.12	92.58	84.34
平均	89.96	86.83	87.20	94.21	80.87

年間最高 年間最低

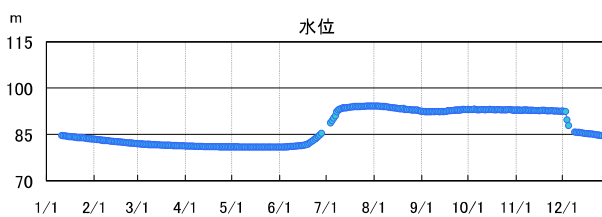
(1968年～2023年)



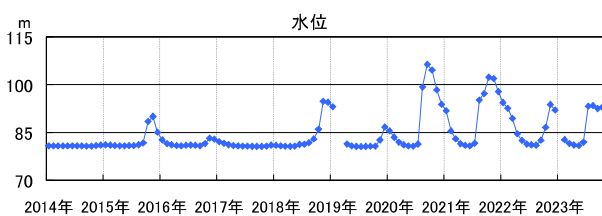
管頭標高	167m
深度	115m
ストレーナー	47-115m
観測方法	自記90日巻

備考	
----	--

(2023年1月～12月)



(2014年～2023年)



No. 単16 蓼原

管頭標高	9.68m
深度	75m
ストレーナー	45-75m
観測方法	自記30日巻

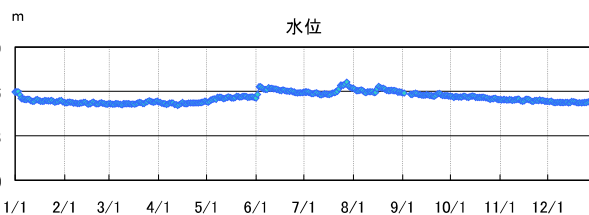
備考	
----	--

単位：m

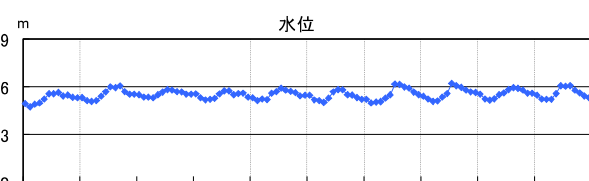
	2021年	2022年	2023年	2023年 月最高	2023年 月最低
1月	5.39	5.54	5.46	6.06	5.16
2月	5.23	5.23	5.22	5.42	5.01
3月	5.09	5.16	5.21	5.46	5.00
4月	5.11	5.24	5.21	5.40	4.98
5月	5.35	5.50	5.57	5.79	5.19
6月	5.58	5.61	6.06	6.42	5.44
7月	6.21	5.82	6.03	6.75	5.65
8月	6.06	5.94	6.07	6.47	5.77
9月	5.96	5.89	5.78	6.04	5.56
10月	5.79	5.79	5.61	5.80	5.31
11月	5.68	5.60	5.41	5.60	5.18
12月	5.64	5.59	5.30	6.02	5.09
平均	5.59	5.58	5.58	6.75	4.98

年間最高 年間最低

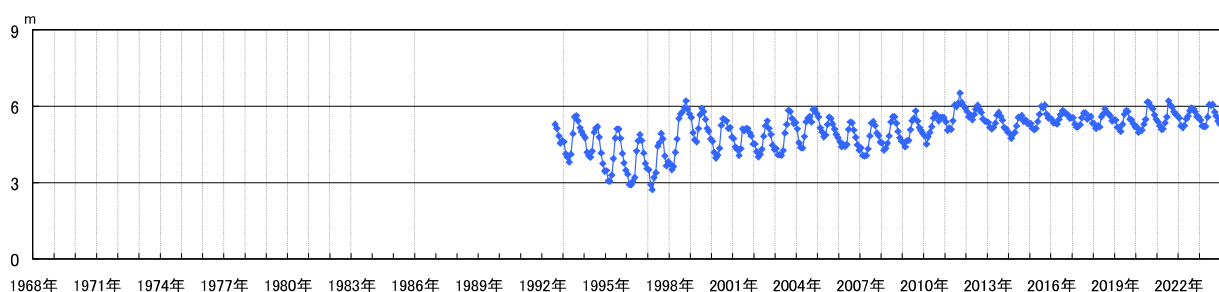
(2023年1月～12月)



(2014年～2023年)



(1968年～2023年)



No. 単17 久沢

管頭標高	46.99m
深度	60m
ストレーナー	30-60m
観測方法	自記30日巻

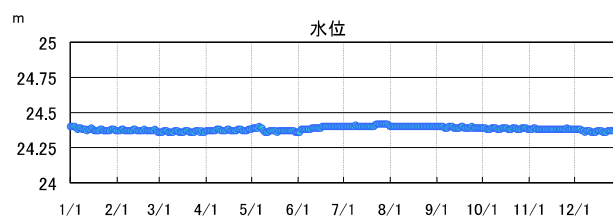
備考	
----	--

単位：m

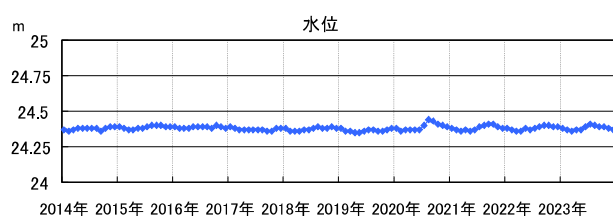
	2021年	2022年	2023年	2023年 月最高	2023年 月最低
1月	24.38	24.38	24.38	24.40	24.37
2月	24.37	24.37	24.37	24.38	24.36
3月	24.36	24.36	24.36	24.37	24.36
4月	24.37	24.36	24.37	24.38	24.36
5月	24.36	24.38	24.37	24.40	24.36
6月	24.37	24.37	24.39	24.40	24.36
7月	24.39	24.38	24.41	24.42	24.39
8月	24.40	24.39	24.40	24.41	24.39
9月	24.41	24.40	24.39	24.40	24.39
10月	24.41	24.40	24.39	24.40	24.38
11月	24.39	24.39	24.38	24.39	24.37
12月	24.38	24.39	24.37	24.40	24.36
平均	24.38	24.38	24.38	24.42	24.36

年間最高 年間最低

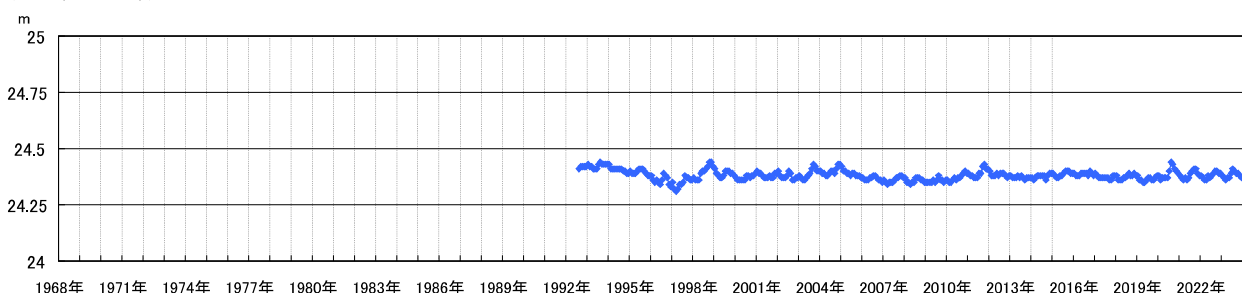
(2023年1月～12月)



(2014年～2023年)



(1968年～2023年)



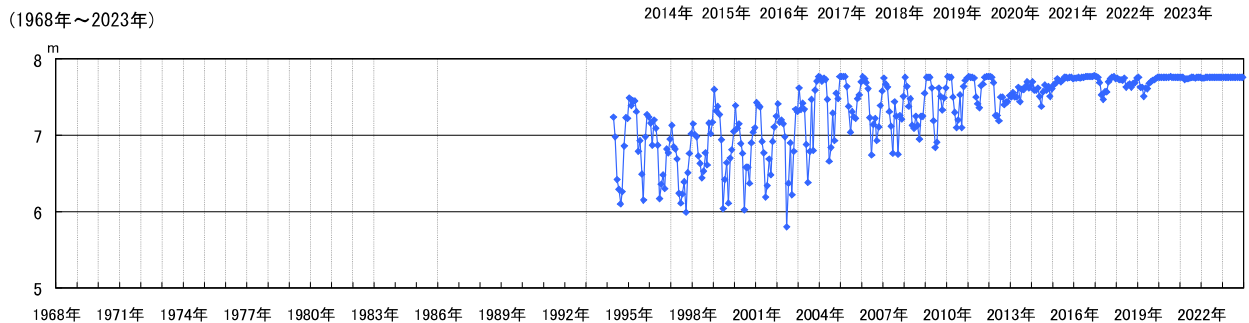
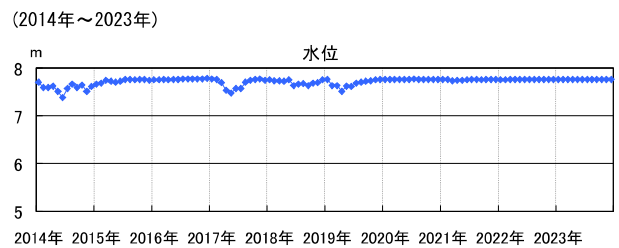
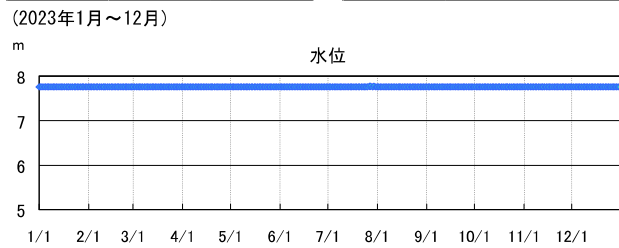
No. 単24 富士岡

管頭標高	8.79m
深度	100m
ストレーナー	51-100m
観測方法	自記30日巻

備考	
----	--

単位：m

	2021年	2022年	2023年	2023年 月最高	2023年 月最低
1月	7.76	7.75	7.76	7.76	7.76
2月	7.76	7.75	7.76	7.77	7.73
3月	7.73	7.76	7.76	7.77	7.76
4月	7.74	7.76	7.76	7.76	7.76
5月	7.74	7.76	7.76	7.76	7.68
6月	7.75	7.76	7.76	7.76	7.76
7月	7.76	7.76	7.76	7.77	7.76
8月	7.76	7.76	7.76	7.76	7.76
9月	7.75	7.76	7.76	7.76	7.75
10月	7.76	7.76	7.76	7.76	7.76
11月	7.76	7.76	7.76	7.76	7.75
12月	7.76	7.76	7.76	7.76	7.76
平均	7.75	7.76	7.76	年間最高	年間最低



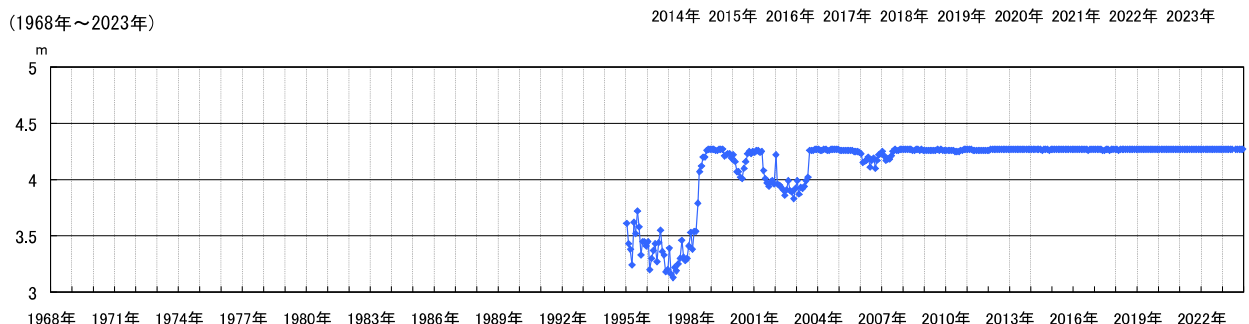
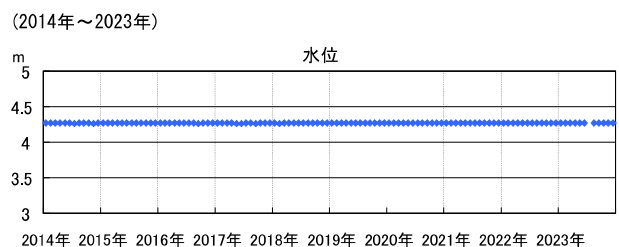
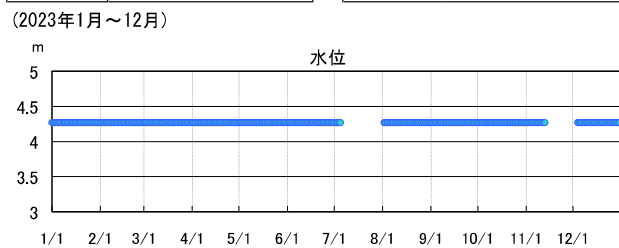
No. 単25 原田

管頭標高	4.26m
深度	150m
ストレーナー	120-150m
観測方法	自記30日巻

備考	
----	--

単位：m

	2021年	2022年	2023年	2023年 月最高	2023年 月最低
1月	4.27	4.27	4.27	4.27	4.27
2月	4.27	4.27	4.27	4.27	4.27
3月	4.27	4.27	4.27	4.27	4.27
4月	4.27	4.27	4.27	4.27	4.27
5月	4.27	4.27	4.27	4.27	4.27
6月	4.27	4.27	4.27	4.27	4.27
7月	4.27	4.27			
8月	4.27	4.27	4.27	4.27	4.27
9月	4.27	4.27	4.27	4.27	4.27
10月	4.27	4.27	4.27	4.27	4.27
11月	4.27	4.27	4.27	4.27	4.27
12月	4.27	4.27	4.27	4.27	4.27
平均	4.27	4.27	4.27	年間最高	年間最低



富士宮市地域

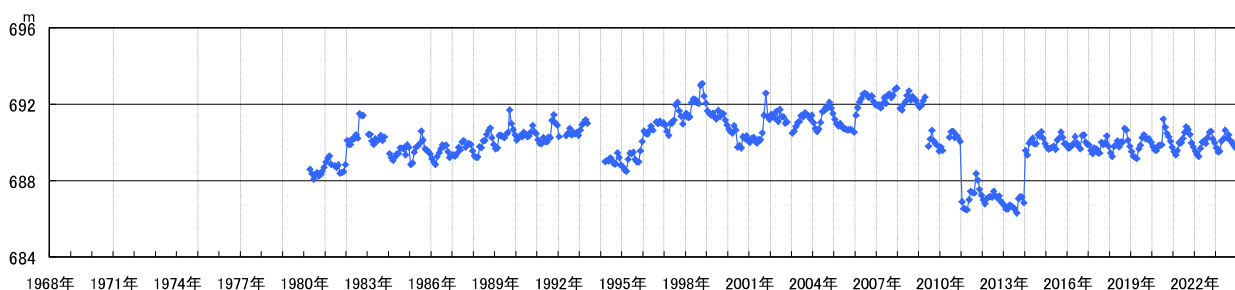
No. 30 養鱒場（猪之頭）

単位：m

	2021年	2022年	2023年	2023年 月最高	2023年 月最低
1月	689.51	689.54	689.71	689.82	689.61
2月	689.34	689.37	689.50	689.55	689.45
3月	689.57	689.26	689.53	689.97	689.38
4月	689.98	689.69	690.07	690.49	689.90
5月	689.98	690.01	690.20	690.29	689.95
6月	690.21	690.08	690.64	690.75	690.47
7月	690.52	689.95	690.23	690.37	690.09
8月	690.82	690.25	690.40	691.24	689.96
9月	690.67	690.53	690.09	690.23	689.97
10月	690.42	690.58	689.98	690.43	689.77
11月	689.97	690.18	689.84	689.90	689.71
12月	689.76	689.99	689.70	689.81	689.57
平均	690.06	689.95	689.99	691.24	689.38

年間最高 年間最低

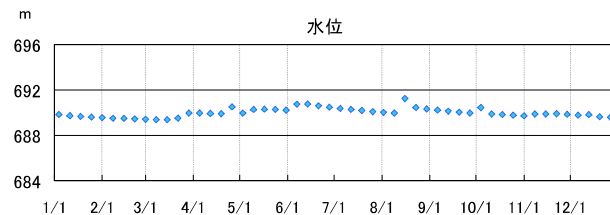
(1968年～2023年)



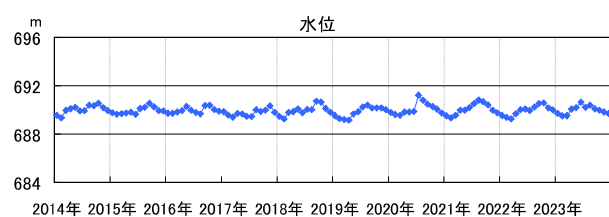
管頭標高	697.4m
深度	30m
ストレーナー	20-30m
観測方法	自動

備考
S55.4移設

(2023年1月～12月)



(2014年～2023年)



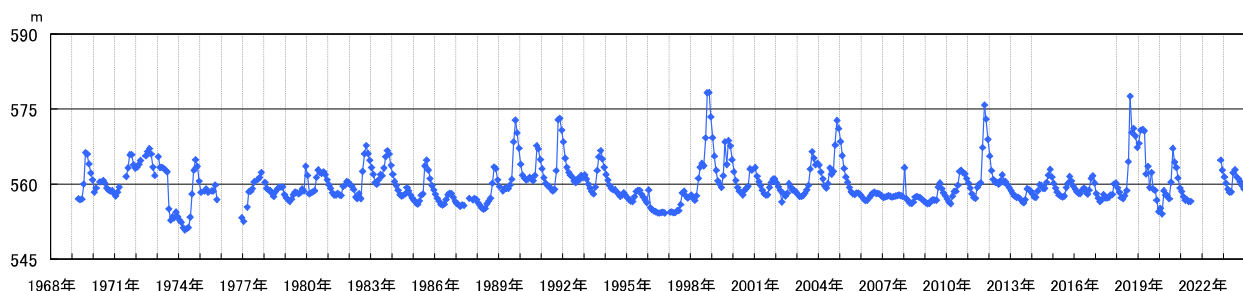
No. 28 人穴

単位：m

	2021年	2022年	2023年	2023年 月最高	2023年 月最低
1月	558.55		561.43	561.92	560.93
2月	557.49		560.16	560.61	559.73
3月	556.75		558.98	559.46	558.57
4月	556.84		558.32	558.43	558.23
5月	556.50		558.45	558.83	558.19
6月	556.56		562.27	563.42	560.52
7月			562.89	563.38	562.33
8月			561.43	561.92	561.13
9月			561.04	561.11	560.91
10月			560.45	560.73	560.16
11月		564.81	559.69	559.96	559.39
12月		562.81	559.06	559.26	558.84
平均	557.12	563.81	560.35	563.42	558.19

年間最高 年間最低

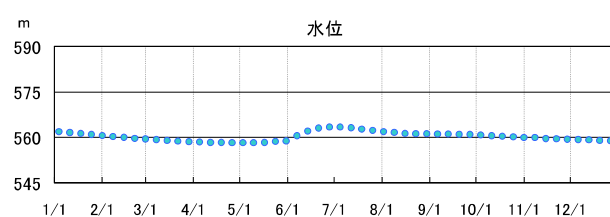
(1968年～2023年)



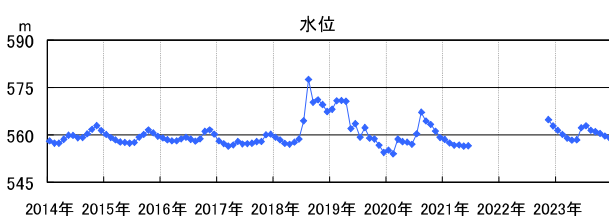
管頭標高	604.66m
深度	85m
ストレーナー	46-85m
観測方法	自動

備考

(2023年1月～12月)



(2014年～2023年)



No. 27 貫間

管頭標高	276.86m
深度	80m
ストレーナー	69-71m
観測方法	自記90日巻

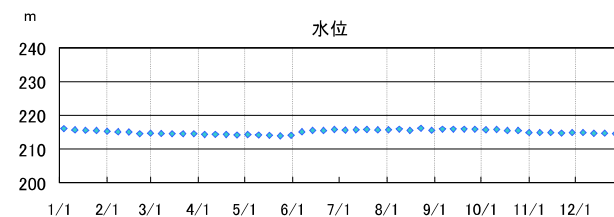
備考
ポンプ停止時計測

単位：m

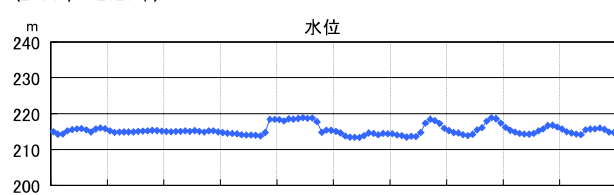
	2021年	2022年	2023年	2023年 月最高	2023年 月最低
1月	215.27	216.15	215.68	216.05	215.45
2月	214.68	215.36	214.98	215.25	214.53
3月	214.55	214.83	214.57	214.73	214.49
4月	214.10	214.44	214.30	214.37	214.17
5月	213.89	214.27	214.11	214.29	213.93
6月	214.22	214.24	215.45	215.77	215.09
7月	215.47	214.44	215.71	215.77	215.65
8月	216.08	215.18	215.77	216.17	215.49
9月	217.91	215.75	215.92	215.93	215.89
10月	218.84	216.67	215.60	215.77	215.45
11月	218.57	216.78	214.84	214.89	214.77
12月	217.37	216.26	214.70	214.85	214.53
平均	215.91	215.36	215.14	216.17	213.93

年間最高 年間最低

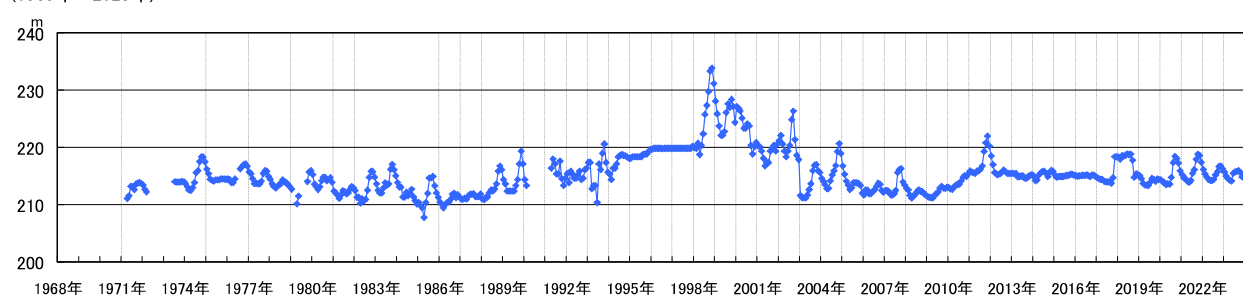
(2023年1月～12月)



(2014年～2023年)



(1968年～2023年)



No. 29 淀師

管頭標高	182.86m
深度	80m
ストレーナー	39-80m
観測方法	自動

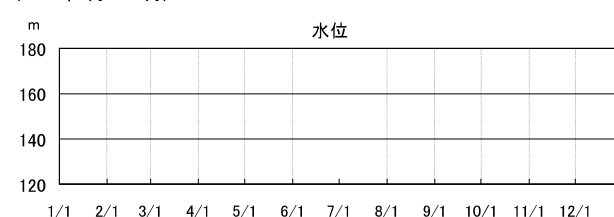
備考
R3～観測休止

単位：m

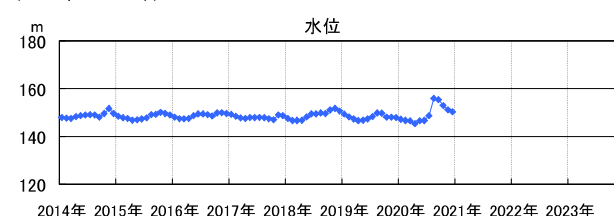
	2021年	2022年	2023年	2023年 月最高	2023年 月最低
1月					
2月					
3月					
4月					
5月					
6月					
7月					
8月					
9月					
10月					
11月					
12月					
平均					

年間最高 年間最低

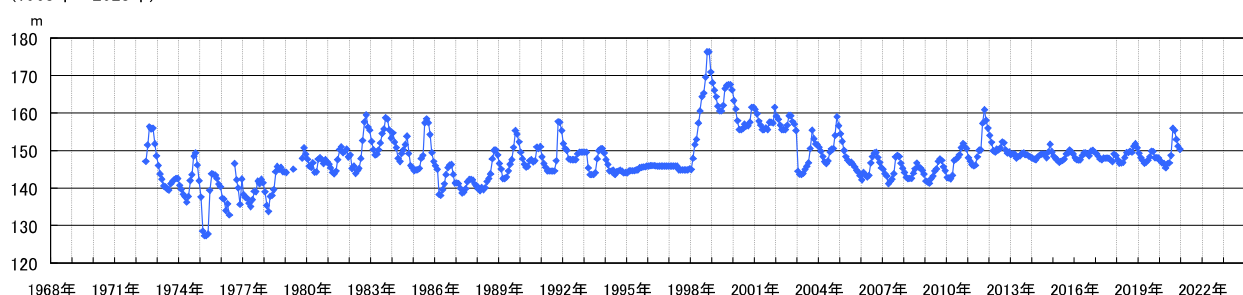
(2023年1月～12月)



(2014年～2023年)



(1968年～2023年)



No. 135 万野原

管頭標高	193.32m
深度	100m
ストレーナー	55-99m
観測方法	週1回手観測

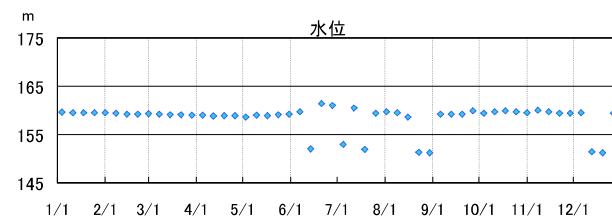
備考	
----	--

単位：m

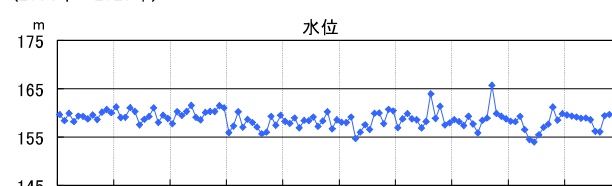
	2021年	2022年	2023年	2023年 月最高	2023年 月最低
1月	158.60	158.30	159.55	159.62	159.52
2月	158.20	158.17	159.35	159.52	159.22
3月	157.38	159.28	159.16	159.32	159.02
4月	159.30	156.52	158.92	159.02	158.82
5月	157.70	154.49	158.98	159.22	158.62
6月	155.86	153.98	158.55	161.42	152.02
7月	158.47	155.47	156.20	160.52	151.92
8月	158.95	156.98	156.08	159.72	151.22
9月	165.74	157.67	159.40	159.92	159.22
10月	159.87	161.22	159.70	159.92	159.42
11月	159.30	158.52	159.62	160.02	159.42
12月	158.76	159.82	155.40	159.52	151.22
平均	159.01	157.54	158.41	161.42	151.22

年間最高 年間最低

(2023年1月～12月)

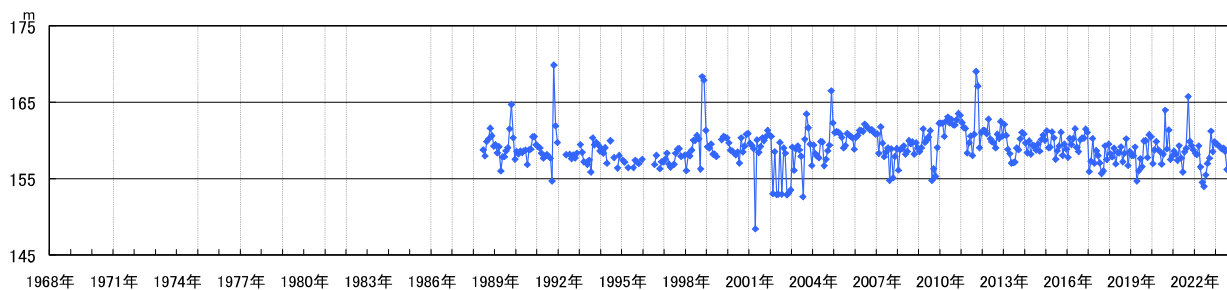


(2014年～2023年)



2014年 2015年 2016年 2017年 2018年 2019年 2020年 2021年 2022年 2023年

(1968年～2023年)



No. 98 大中里

管頭標高	141.42m
深度	33m
ストレーナー	22-33m
観測方法	自動

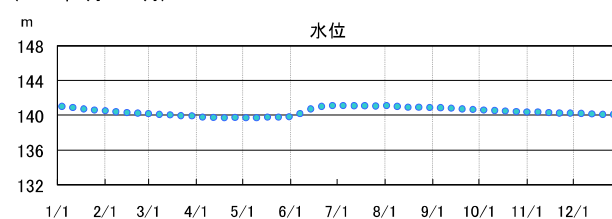
備考	
----	--

単位：m

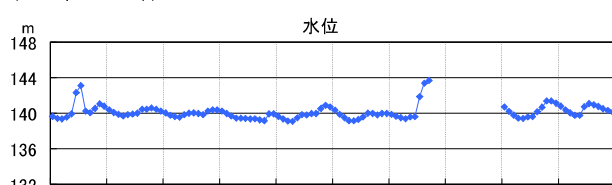
	2021年	2022年	2023年	2023年 月最高	2023年 月最低
1月		140.70	140.79	140.99	140.60
2月		140.20	140.36	140.50	140.24
3月		139.79	140.03	140.17	139.91
4月		139.44	139.74	139.78	139.71
5月		139.42	139.76	139.83	139.70
6月		139.57	140.74	141.10	140.16
7月		139.60	141.08	141.11	141.04
8月		140.18	140.96	141.12	140.88
9月		140.67	140.76	140.86	140.65
10月		141.37	140.51	140.59	140.42
11月		141.36	140.31	140.38	140.22
12月		141.13	140.13	140.19	140.09
平均		140.29	140.43	141.12	139.70

年間最高 年間最低

(2023年1月～12月)

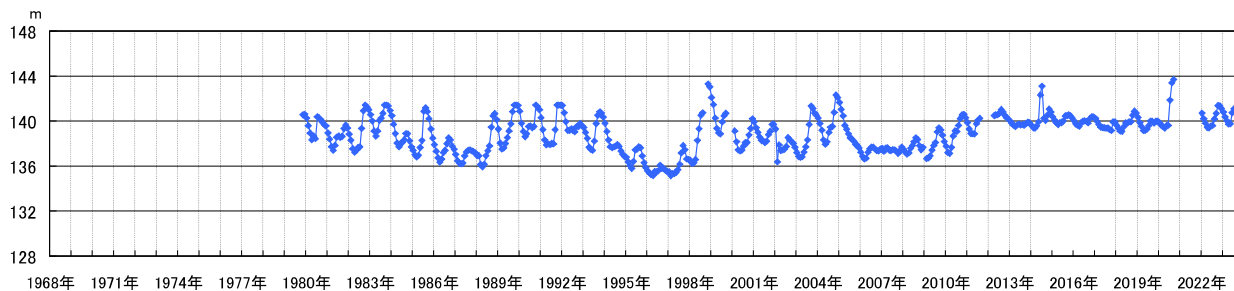


(2014年～2023年)



2014年 2015年 2016年 2017年 2018年 2019年 2020年 2021年 2022年 2023年

(1968年～2023年)



No. 26 大宮

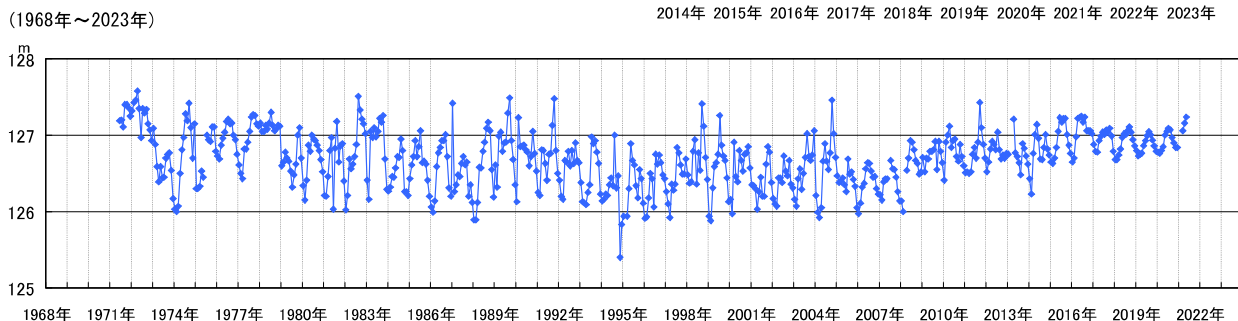
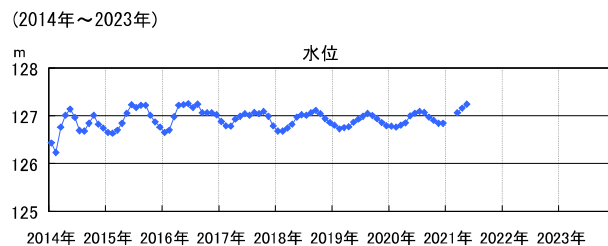
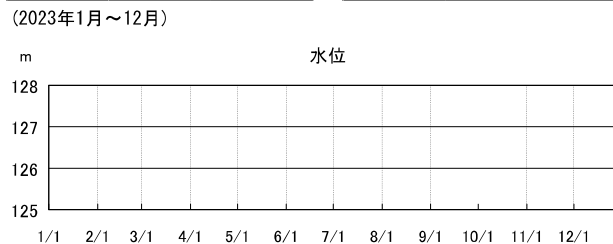
管頭標高	128.62m
深度	7m
ストレーナー	
観測方法	週1回手観測

備考	R4～観測休止
----	---------

単位：m

	2021年	2022年	2023年	2023年 月最高	2023年 月最低
1月					
2月					
3月	127.06				
4月	127.16				
5月	127.24				
6月					
7月					
8月					
9月					
10月					
11月					
12月					
平均	127.15				

年間最高 年間最低



No. 134 城山

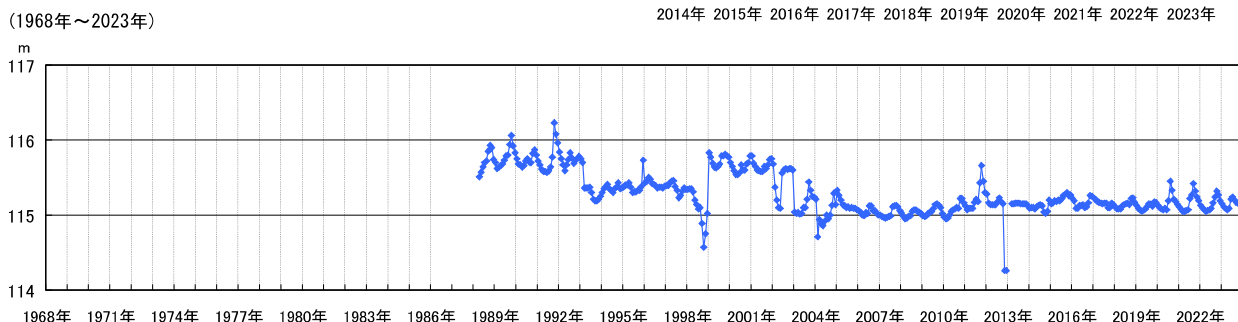
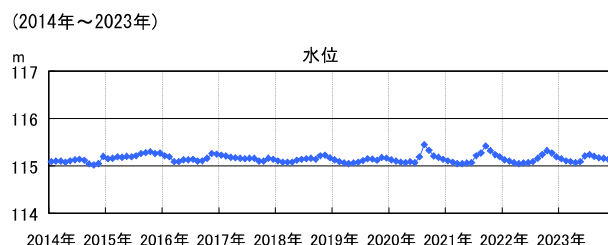
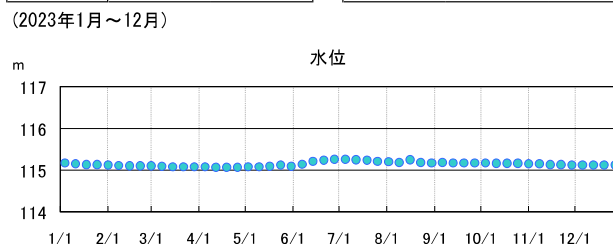
管頭標高	116.83m
深度	
ストレーナー	
観測方法	週1回手観測

備考	
----	--

単位：m

	2021年	2022年	2023年	2023年 月最高	2023年 月最低
1月	115.11	115.13	115.15	115.17	115.13
2月	115.08	115.10	115.11	115.12	115.10
3月	115.05	115.07	115.09	115.10	115.08
4月	115.05	115.05	115.07	115.08	115.07
5月	115.06	115.06	115.09	115.12	115.08
6月	115.07	115.07	115.21	115.26	115.14
7月	115.22	115.09	115.24	115.26	115.21
8月	115.27	115.16	115.20	115.25	115.17
9月	115.42	115.24	115.17	115.18	115.17
10月	115.32	115.32	115.16	115.17	115.16
11月	115.24	115.27	115.14	115.15	115.12
12月	115.19	115.19	115.12	115.12	115.12
平均	115.17	115.15	115.15	115.26	115.07

年間最高 年間最低



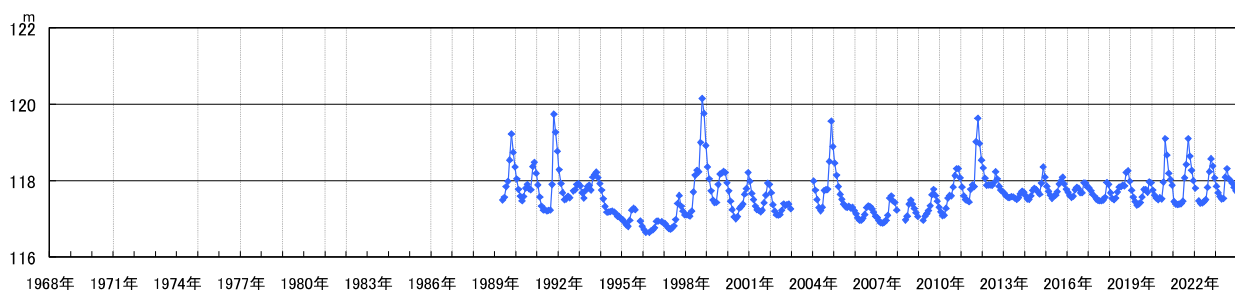
No. 単1 湧玉

単位：m

	2021年	2022年	2023年	2023年 月最高	2023年 月最低
1月	117.45	117.80	117.85	117.96	117.75
2月	117.38		117.68	117.74	117.63
3月	117.37	117.47	117.58	117.63	117.55
4月	117.38	117.40	117.52	117.55	117.48
5月	117.39	117.41	117.53	117.57	117.50
6月	117.46	117.45	118.09	118.42	117.58
7月	118.07	117.50	118.31	118.43	118.15
8月	118.42	117.82	118.05	118.14	118.01
9月	119.10	118.23	118.00	118.03	117.96
10月	118.64	118.57	117.93	117.96	117.86
11月	118.27	118.38	117.82	117.89	117.77
12月	118.00	118.07	117.73	117.77	117.69
平均	117.91	117.83	117.84	118.43	117.48

年間最高 年間最低

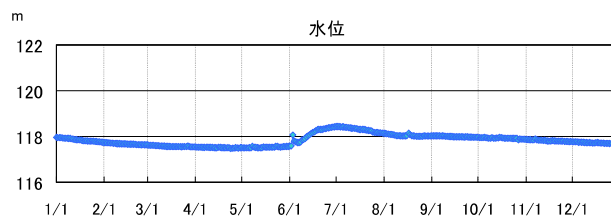
(1968年～2023年)



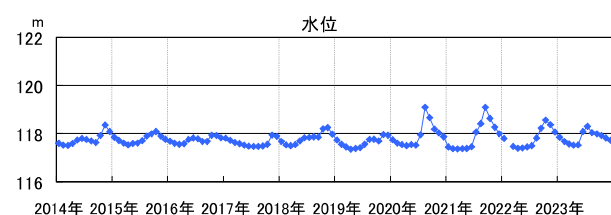
管頭標高	135.05m
深度	40m
ストレーナー	
観測方法	自動

備考

(2023年1月～12月)



(2014年～2023年)



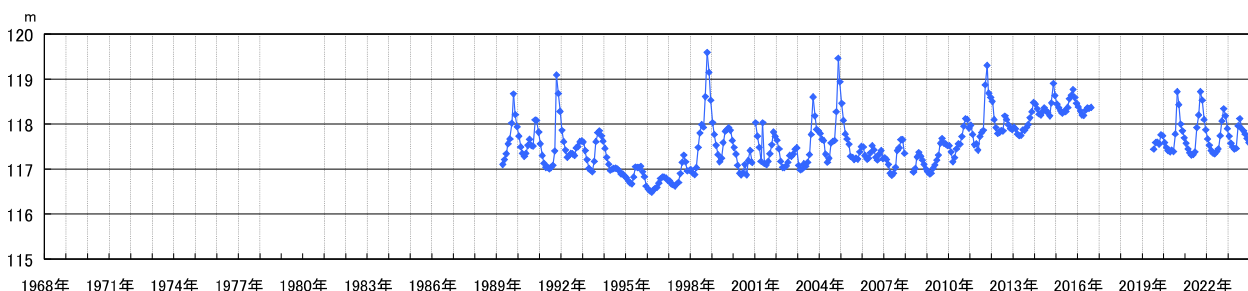
No. 単2 宮町

単位：m

	2021年	2022年	2023年	2023年 月最高	2023年 月最低
1月	117.57	117.67	117.73	117.80	117.66
2月	117.45	117.53	117.57	117.62	117.53
3月	117.36	117.41	117.49	117.52	117.47
4月	117.31	117.35	117.44	117.46	117.42
5月	117.32	117.34	117.46	117.48	117.42
6月	117.38	117.39	117.96	118.18	117.65
7月	117.92	117.45	118.12	118.20	117.99
8月	118.20	117.74	117.90	117.96	117.87
9月	118.72	118.07	117.85	117.88	117.82
10月	118.53	118.34	117.78	117.80	117.76
11月	118.10	118.18	117.68	117.72	117.63
12月	117.87	117.90	117.59	117.61	117.57
平均	117.81	117.70	117.71	118.20	117.42

年間最高 年間最低

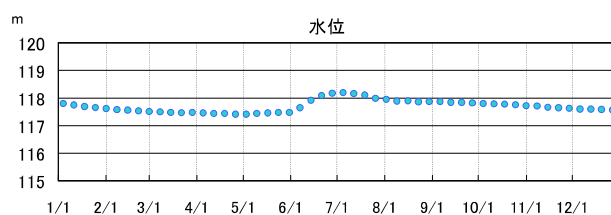
(1968年～2023年)



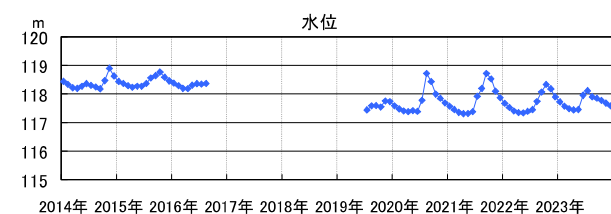
管頭標高	120.54m
深度	7m
ストレーナー	
観測方法	自動

備考

(2023年1月～12月)



(2014年～2023年)



No. 99 安居山

管頭標高	179.06m
深度	120m
ストレーナー	50-100m
観測方法	自動

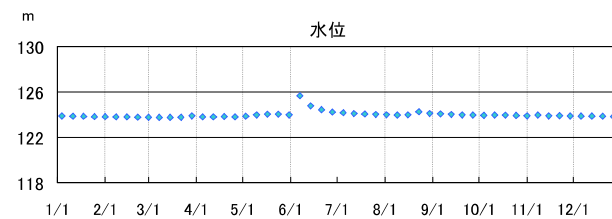
備考	
----	--

単位：m

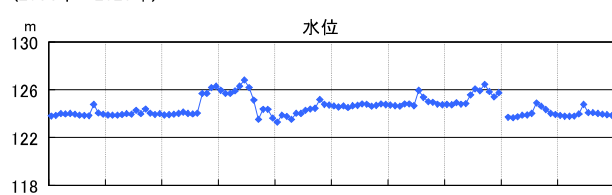
	2021年	2022年	2023年	2023年 月最高	2023年 月最低
1月	124.78		123.84	123.88	123.81
2月	124.73	123.70	123.79	123.81	123.77
3月	124.92	123.65	123.78	123.89	123.75
4月	124.80	123.74	123.80	123.82	123.79
5月	124.84	123.86	123.97	124.03	123.84
6月	125.56	123.88	124.77	125.66	124.23
7月	126.07	124.02	124.08	124.16	124.02
8月	125.90	124.90	124.07	124.26	123.97
9月	126.44	124.62	124.01	124.06	123.97
10月	125.83	124.34	123.94	123.97	123.92
11月	125.41	124.02	123.90	123.96	123.88
12月	125.75	123.93	123.85	123.86	123.82
平均	125.42	124.06	123.98	125.66	123.75

年間最高 年間最低

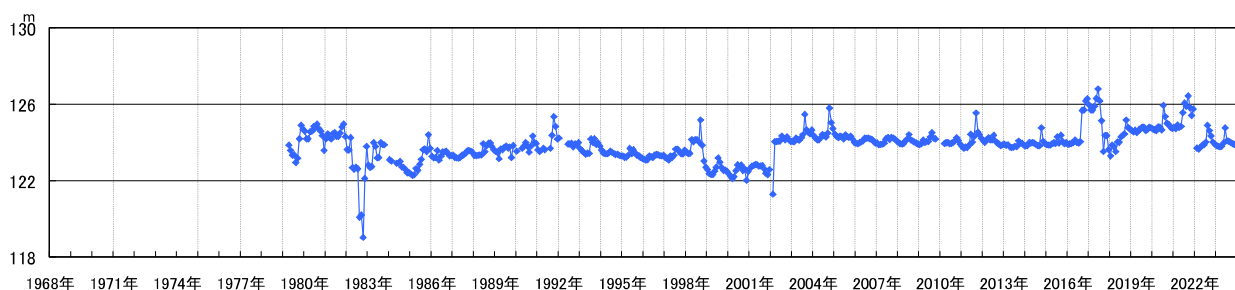
(2023年1月～12月)



(2014年～2023年)



(1968年～2023年)



No. 97 星山

管頭標高	162.80m
深度	160m
ストレーナー	80-160m
観測方法	週1回手観測

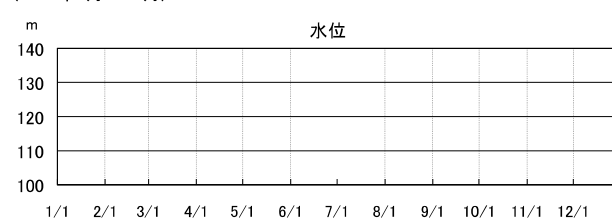
備考	R4～観測休止
----	---------

単位：m

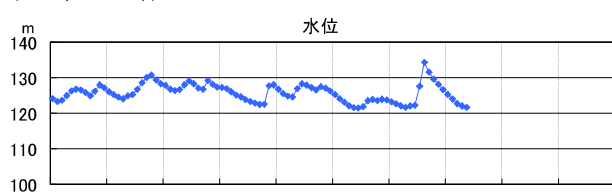
	2021年	2022年	2023年	2023年 月最高	2023年 月最低
1月	125.28				
2月	124.00				
3月	122.72				
4月	122.05				
5月	121.63				
6月					
7月					
8月					
9月					
10月					
11月					
12月					
平均	123.14				

年間最高 年間最低

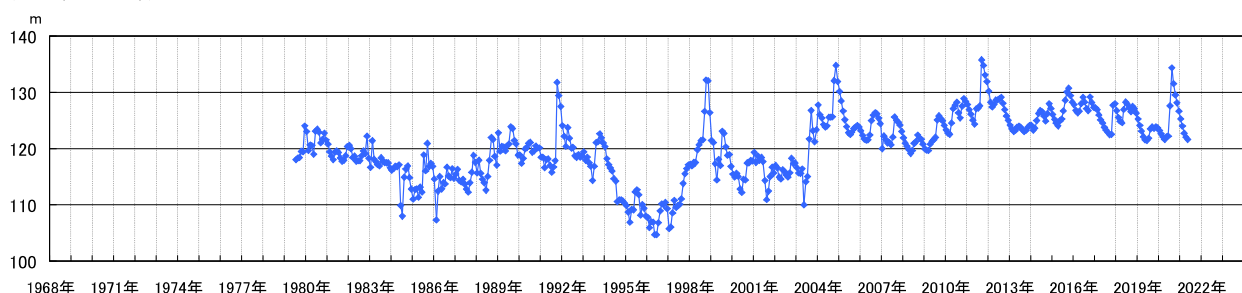
(2023年1月～12月)



(2014年～2023年)



(1968年～2023年)



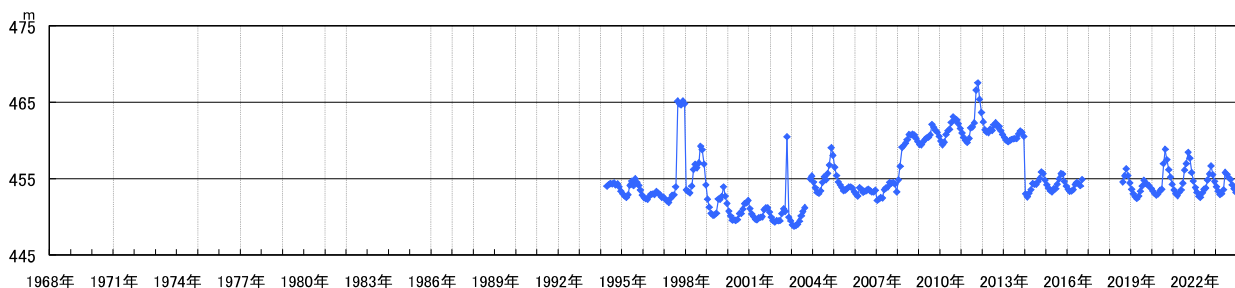
No. 170 白糸 (高等農業学園跡地)

単位 : m

	2021年	2022年	2023年	2023年 月最高	2023年 月最低
1月	453.52	453.81	453.93	454.18	453.68
2月	453.04	453.20	453.32	453.52	453.12
3月	452.77	452.68	452.90	453.04	452.78
4月	453.17	452.55	453.01	453.07	452.97
5月	453.52	453.12	453.55	453.88	453.09
6月	454.38	453.59	455.81	456.10	455.19
7月	456.12	453.76	455.54	455.84	455.24
8月	456.96	454.80	455.12	455.31	454.95
9月	458.43	455.60	454.89	455.20	454.60
10月	457.68	456.66	454.16	454.41	453.95
11月	455.79	455.52	453.66	453.80	453.53
12月	454.67	454.63	453.20	453.42	452.99
平均	455.00	454.16	454.09	456.10	452.78

年間最高 年間最低

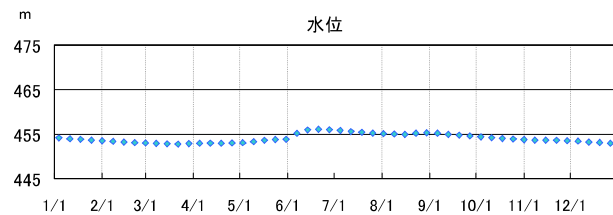
(1968年～2023年)



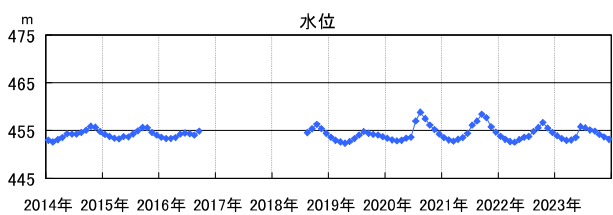
管頭標高	519.29m
深度	150m
ストレーナー	94-146m
観測方法	自動

備考	
----	--

(2023年1月～12月)



(2014年～2023年)



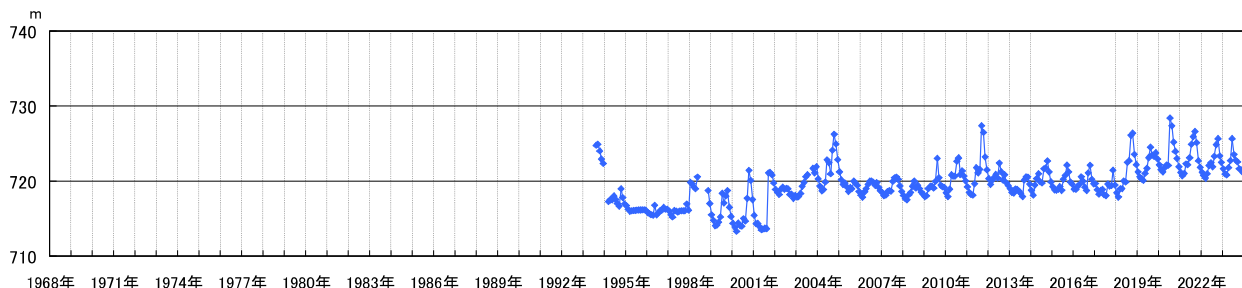
No. 単18 井之頭中学校

単位 : m

	2021年	2022年	2023年	2023年 月最高	2023年 月最低
1月	721.15	721.18	721.63	721.96	721.33
2月	720.69	720.71	720.95	721.17	720.77
3月	721.02	720.38	720.82	721.48	720.58
4月	722.30	720.98	721.80	721.92	721.66
5月	722.19	722.07	722.73	723.20	721.79
6月	723.09	722.45	725.65	726.34	724.87
7月	724.89	721.90	723.53	724.25	722.86
8月	725.92	723.30	722.79	723.53	722.20
9月	726.61	724.85	722.55	723.07	722.11
10月	725.13	725.65	721.64	721.88	721.44
11月	722.72	723.34	721.51	721.66	721.27
12月	721.84	722.50	721.14	721.41	720.90
平均	723.13	722.44	722.23	726.34	720.58

年間最高 年間最低

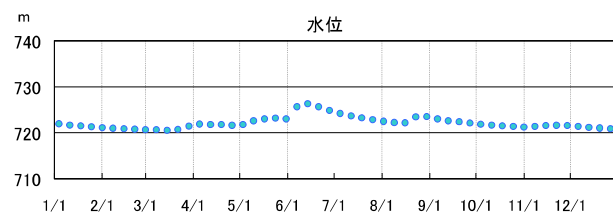
(1968年～2023年)



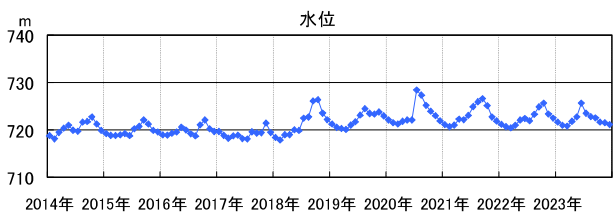
管頭標高	740m
深度	170m
ストレーナー	16-170m
観測方法	自動

備考	
----	--

(2023年1月～12月)



(2014年～2023年)



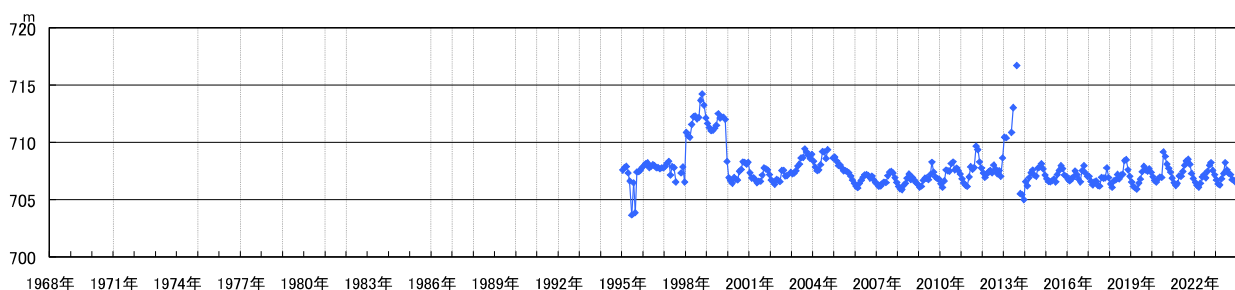
No. 単26 猪之頭東

単位：m

	2021年	2022年	2023年	2023年 月最高	2023年 月最低
1月	706.48	706.51	706.73	706.89	706.58
2月	706.24	706.25	706.37	706.48	706.27
3月	706.41	706.09	706.29	706.64	706.16
4月	707.08	706.43	706.82	706.87	706.76
5月	707.03	706.98	707.29	707.49	706.83
6月	707.45	707.16	708.24	708.44	708.02
7月	708.00	706.90	707.60	707.83	707.37
8月	708.37	707.48	707.29	707.59	707.06
9月	708.53	708.01	707.20	707.45	706.98
10月	708.09	708.24	706.75	706.88	706.64
11月	707.29	707.55	706.68	706.76	706.56
12月	706.85	707.16	706.50	706.64	706.37
平均	707.32	707.06	706.98	708.44	706.16

年間最高 年間最低

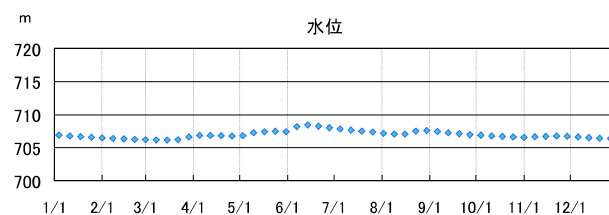
(1968年～2023年)



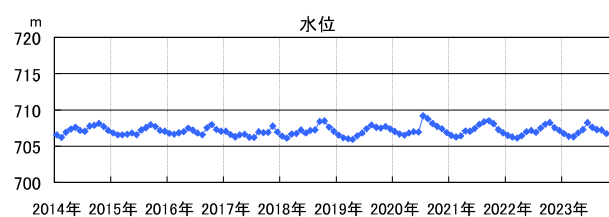
管頭標高	720m
深度	116m
ストレーナー	11-116m
観測方法	自動

備考	
----	--

(2023年1月～12月)



(2014年～2023年)



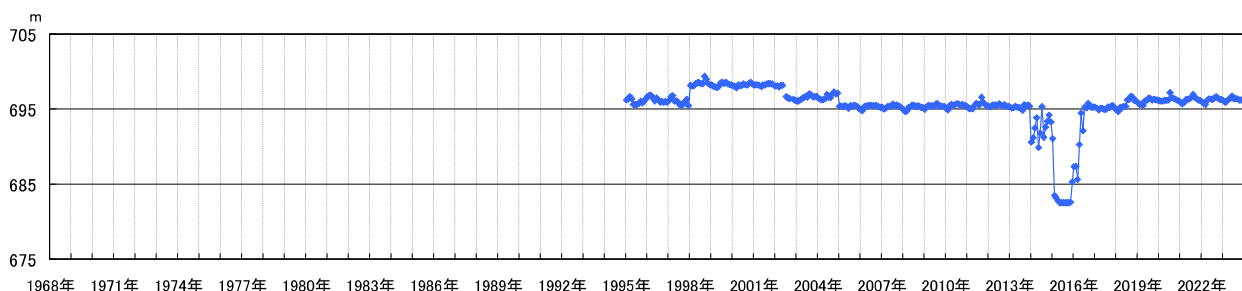
No. 単27 五斗目木

単位：m

	2021年	2022年	2023年	2023年 月最高	2023年 月最低
1月	695.87	695.97	696.14	696.20	696.06
2月	695.70	695.76	695.92	695.99	695.87
3月	695.91	695.63	695.99	696.45	695.79
4月	696.26	696.19	696.30	696.38	696.23
5月	696.27	696.35	696.43	696.50	696.31
6月	696.36	696.33	696.76	697.11	696.45
7月	696.58	696.27	696.34	696.39	696.29
8月	696.95	696.45	696.37	696.59	696.24
9月	696.58	696.63	696.35	696.41	696.30
10月	696.35	696.48	696.17	696.19	696.15
11月	696.18	696.25	696.21	696.27	696.10
12月	696.14	696.26	696.06	696.17	695.94
平均	696.26	696.21	696.25	697.11	695.79

年間最高 年間最低

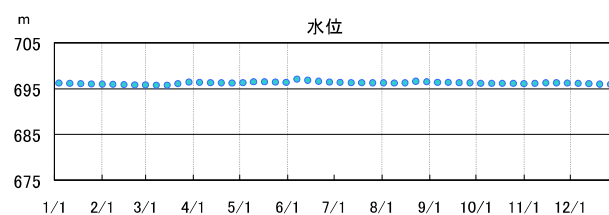
(1968年～2023年)



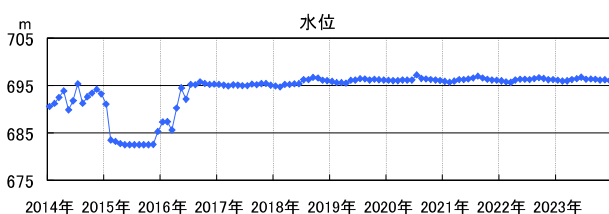
管頭標高	708.00m
深度	50m
ストレーナー	5-48m
観測方法	自動

備考	
----	--

(2023年1月～12月)



(2014年～2023年)



岳南地域塩水化調査地点図



0.25 0 0.25 0.5 0.75 Km

地図番号	深度	深度区分	市町名	所在地	2023年												平均																											
					1月	2月	3月	4月	5月	6月	7月	8月	9月	10月	11月	12月																												
					平均	平均	平均	平均	平均	平均	平均	平均	平均	平均	平均																													
174	181	2	深井戸	富士市 鯨島	84	94	87	98	5	111	94	75	71	70	67	63	71	65	63	59	58	57	54	55	55	55	54	55	54	54	54	54	55	55	55	56								
175	200	2	深井戸	富士市 比奈						50	23	31	11	8	58	22	4	12	31	29	33	49	76	51	48	33	28	28	46	36	28	40	33	30	29	34	37	23						
177	35	1	淺井戸	富士市 依田橋	109	132	57	37	118	283	185	188	115	35	29	43	53	35	34	46	39	35	32	28	27	29	27	30	30	30	32	30	30	30	28	25	28	27						
179	75	1	淺井戸	富士市 藤原						13	10	10	11	8	8	6	5	4	6	5	5	6	6	6	5	5	5	5	5	5	5	5	5	5	5	5	5	6						
180	100	1	淺井戸	富士市 富士岡						13	13	16	40	30	19	6	3	4	4	4	3	5	6	5	5	5	5	6	6	6	6	6	6	6	6	6	6	6	5					
181	150	2	深井戸	富士市 原田						1088	386	190	331	247	142	81	57	39	32	37	58	72	47	35	31	10	7	6	4	6	6	6	6	6	6	6	6	5						
182	47	1	淺井戸	富士市 富士市今泉											13	13	12	12	12	13	12	13	12	13	17	16	15	24	5	17	20	4	26	20	4	30	13	4	15					
183	30	1	淺井戸	富士市 富士市今泉											10		9	9	9	8	9	10	10	9	8	8	9	9	9	9	9	9	9	12	8	9	10	9						
184	130	1	淺井戸	富士市 富士市比奈													5	5	6	6	6	7	6	6	5	6	6	7	8							8								
185	62	1	淺井戸	富士市 富士市比奈													20	42	34	14	11	39	93	82	75	82	59	52	40	33	32	32	25	31	28	25	51	28	34	28	35	27	31	39