

3 地下水位、塩水化調査

(1) 東富士地域

ア 概況

(ア) 地形

東富士地域は、富士山、愛鷹山及び箱根山に囲まれ、鮎沢川と黄瀬川が流れている。

鮎沢川水系は、富士山の東南麓でなだらかな扇状地形であり、この裾野を塞ぎ止める形で、箱根外輪山の北西麓が急斜面をもって南北に連なっている。富士山の東麓は、標高1,000m前後の丹沢山地に接しており、これらの裾合いの平坦地に集落が点在している。

黄瀬川水系の上流域は、富士山東麓に位置し、広いなだらかな緩斜地形であり、黄瀬川の源となっている。中流域は、愛鷹山麓と箱根外輪山麓に囲まれ、その低地を黄瀬川が流下している。

(イ) 地質

東富士地域の地質は、丹沢山地を構成する第三紀層、第四期の箱根・愛鷹・富士火山の噴出物、段丘・扇状地堆積物及び沖積物などで構成される。

(丹沢層群)

海底の火山活動による堆積物で、大部分が玄武岩～石英安山岩質の火山角礫岩、凝灰角礫岩、凝灰岩から構成される。

(箱根火山噴出物)

箱根火山古期の噴出物で、主に玄武岩～安山岩質溶岩と凝灰角礫岩との互層から構成される。

(愛鷹火山噴出物)

古期・新期に分別され、古期は主に玄武岩で構成され、新期は安山岩質とともに溶岩及び火山砕屑物から構成される。

(古富士火山噴出物)

玄武岩質凝灰角礫岩～集塊質泥流、火砕落下物及び溶岩流から構成される。

(新富士火山噴出物)

新規・旧期の溶岩流、泥流堆積物及びその他火山砕屑物から構成される。

(ウ) 地下地質

- ・御殿場市の上高塚から小山町湯船に至る東西方向は、新富士火山噴出物と古富士火山噴出物から構成される。
- ・御殿場市滝ヶ原の六郷塚から小山町桑木に至る東西方向は、扇状地堆積層、新富士火山噴出物と古富士火山噴出物及び箱根古期外輪火山噴出物から構成される。
- ・裾野市十里木から御殿場市神山の箱根山麓にある駿河療養所に至る地域は、新富士火山噴出物と愛鷹火山噴出物及び箱根古期外輪火山噴出物から構成されるが、須山東方から黄瀬川にかけては、古富士火山噴出物で構成される。

(エ) 地下水賦存状況

a 新富士火山噴出物

不圧地下水～被圧地下水を賦存し、最下位の三島溶岩は当地域のもっとも有力な帯水層である。

b 古富士火山噴出物

相対的に不透水層であるが、ルーズな部分には被圧地下水を賦存する。

c 愛鷹火山噴出物

下層部は難透水性であるが、上層部のスコリア～火山砂は有力な帯水層となっている。

d 箱根火山噴出物

安山岩溶岩が有力な帯水層となっている。境川以南では、一井あたりの取水量も多い。

e 丹沢層群

一般に凝灰質であり、固結が進んでいるために、透水性は悪い。

○地下水等の利用状況

m³/日

市町名	用途	項目	昭和50年	昭和55年	昭和60年	平成2年	平成7年	平成12年	平成17年	平成21年	平成22年	平成23年
御殿場市	工業用水	事業所数	(32)	(42)	(55)	(59)	(55)	(54)	(52)	(50)	(56)	(52)
		地下水等	16,847	24,130	19,348	19,526	18,663	13,339	13,788	8,178	9,006	10,113
		工業用水道	0	0	27	1,922	1,635	2,755	3,063	2,486	2,571	2,783
	生活用水	上水道	13,825	20,630	29,975	37,088	38,482	34,529	34,707	34,110	34,247	33,474
	簡易水道	3,688	2,641	1,397	1,466	1,139	991	954	875	883	866	
	計		34,360	47,401	50,747	60,002	59,919	51,614	52,512	45,649	46,707	47,236
裾野市	工業用水	事業所数	(30)	(26)	(29)	(41)	(38)	(31)	(33)	(30)	(31)	(33)
		地下水等	17,216	20,147	24,482	29,523	30,595	25,872	28,479	22,813	23,816	24,755
		工業用水道										
	生活用水	上水道	10,044	13,838	18,386	24,304	23,929	22,005	22,090	21,304	21,167	20,241
	簡易水道	770	1,192	721	2,696	1,120	878	2,005	2,523	2,750	2,845	
	計		28,030	35,177	43,589	56,523	55,644	48,755	52,574	46,640	47,733	47,841
小山町	工業用水	事業所数	(15)	(18)	(23)	(26)	(18)	(23)	(23)	(24)	(20)	(18)
		地下水等	30,024	45,407	38,502	35,374	33,223	17,234	15,171	14,123	7,558	8,714
		工業用水道										
	生活用水	上水道	2,877	5,611	6,416	8,049	8,532	9,814	11,340	11,644	11,205	10,940
	簡易水道	4,747	4,668	4,551	4,493	2,775	1,155	1,571	425	415	356	
	計		37,648	55,686	49,469	47,916	44,530	28,203	28,082	26,192	19,178	20,010
地域計	工業用水	事業所数	(77)	(86)	(107)	(126)	(111)	(108)	(108)	(104)	(107)	(103)
		地下水等	64,087	89,684	82,332	84,423	82,481	56,445	57,438	45,114	40,380	43,582
		工業用水道	0	0	27	1,922	1,635	2,755	3,063	2,486	2,571	2,783
	生活用水	上水道	26,746	40,079	54,777	69,441	70,943	66,348	68,137	67,058	66,619	64,655
	簡易水道	9,205	8,501	6,669	8,655	5,034	3,024	4,530	3,823	4,048	4,067	
	計		100,038	138,264	143,805	164,441	160,093	128,572	133,167	118,481	113,618	115,087

市町名	用途	項目	平成24年	平成25年	平成26年	平成27年	平成28年	平成29年	平成30年	令和元年	令和2年	令和3年
御殿場市	工業用水	事業所数	(56)	(56)	(55)	(52)	(54)	(50)	(49)	(47)	(56)	
		地下水等	11,260	12,840	10,696	11,039	11,444	10,944	10,495	9,587	11,742	未公表
		工業用水道	2,580	2,475	2,466	2,220	2,410	2,560	2,551	2,630	890	
	生活用水	上水道	33,329	35,230	33,384	32,882	32,786	32,784	32,496	31,989	32,748	31,800
	簡易水道	833	800	817	825	832	831	816	828	838	875	
	計		48,002	51,345	47,363	46,966	47,472	47,119	46,358	45,034	46,218	
裾野市	工業用水	事業所数	(33)	(33)	(31)	(32)	(32)	(32)	(34)	(32)	(30)	
		地下水等	24,058	24,884	26,241	26,370	23,583	21,197	19,688	20,290	16,924	未公表
		工業用水道										
	生活用水	上水道	20,093	19,699	19,436	19,184	19,140	18,742	18,345	18,142	18,386	18,140
	簡易水道	2,579	2,367	2,177	2,810	2,912	2,516	2,602	2,342	2,596	2,434	
	計		46,730	46,950	47,854	48,364	45,635	42,455	40,635	40,774	37,906	
小山町	工業用水	事業所数	(18)	(18)	(18)	(22)	(21)	(20)	(19)	(19)	(22)	
		地下水等	8,282	8,152	7,994	8,047	8,480	8,513	8,214	8,602	11,246	未公表
		工業用水道										
	生活用水	上水道	10,748	10,753	10,255	10,471	10,682	10,088	10,584	10,696	10,126	10,096
	簡易水道	345	124	124	0	0	0	0	0	0	0	
	計		19,375	19,029	18,373	18,518	19,162	18,601	18,798	19,298	21,372	
地域計	工業用水	事業所数	(107)	(107)	(104)	(106)	(107)	(102)	(102)	(98)	(108)	
		地下水等	43,600	45,876	44,931	45,456	43,507	40,654	38,397	38,479	39,912	未公表
		工業用水道	2,580	2,475	2,466	2,220	2,410	2,560	2,551	2,630	890	
	生活用水	上水道	64,170	65,682	63,075	62,537	62,608	61,614	61,425	60,827	61,260	60,036
	簡易水道	3,757	3,291	3,118	3,635	3,744	3,347	3,418	3,170	3,434	3,309	
	計		114,107	117,324	113,590	113,848	112,269	108,175	105,791	105,106	105,496	

※工業用水・・・「工業統計調査報告書」の市町村別の水源別用水量(従業員30人以上の事業所)から抜粋

「工業統計調査報告書」は令和3年調査から「経済構造実態調査」に包括。市町別データは令和6年3月以降公表予定。

※生活用水・・・「静岡県の水道の現況」の年間取水量一覧表及び簡易水道施設一覧表から算出

イ 地下水位の状況

東富士地域の地下水位観測結果は鮎沢川水系、富士山麓、黄瀬川水系上流部、黄瀬川水系中流部及び箱根西麓に分類し、下記のとおり報告する。

(ア) 鮎沢川水系 4箇所

地下水位は平成23年頃までは小山2号を除く3井で低下傾向であった。近年の地下水位は横ばいから上昇傾向となっている。

(イ) 富士山麓 4箇所

地下水位はぐみ沢北、ぐみ沢南(浅)はほぼ横ばいで推移し、ぐみ沢南(深)は低下傾向となっている。駒門区では年による変動はあるが、ほぼ横ばいの状況となっている。

(ウ) 黄瀬川水系上流部 6箇所

地下水位は中清水を除く5井では水位の波型が類似しており、自然型を示している。

近年はほぼ横ばいであり、深良3号のみ上昇傾向となっている。

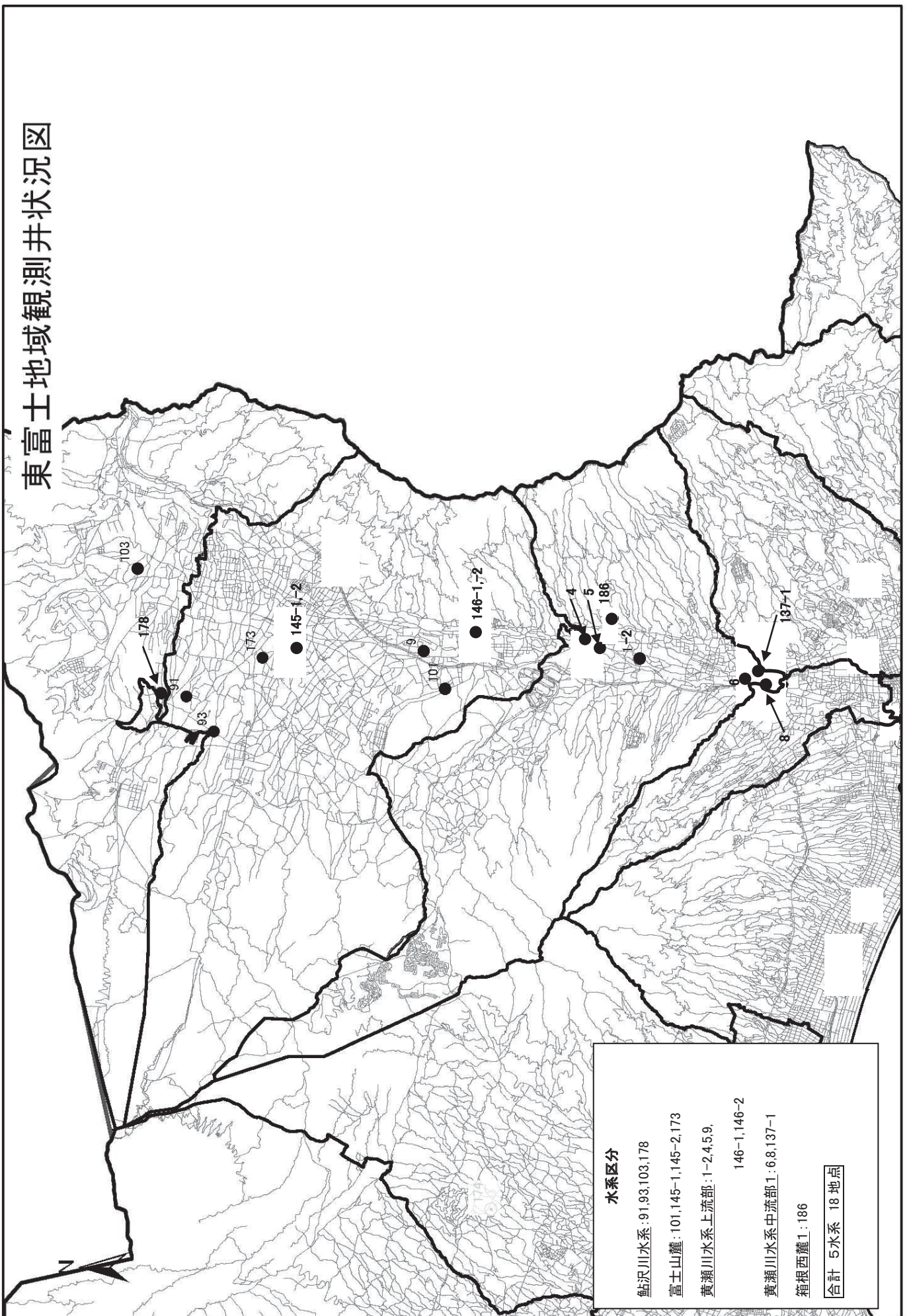
(エ) 黄瀬川水系中流部 3箇所

地下水位は自然型を示し、近年は横ばいからやや上昇傾向となっている。

(オ) 箱根西麓 1箇所

深良中学校の地下水位は黄瀬川水系と類似した波型となり、平成24年から低下傾向であったが、平成27年からは上昇傾向となっている。

東富士地域観測井状況図



鮎沢川水系

No. 91 水土野2

管頭標高	619.95m
深度	90m
ストレーナー	36-87m
観測方法	月1回手観測

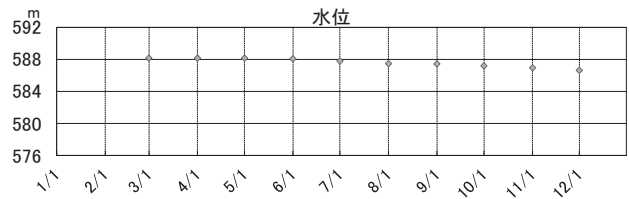
備考	
----	--

単位：m

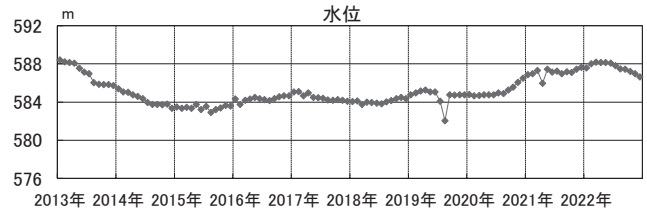
	2020年	2021年	2022年	2022年 月最高	2022年 月最低
1月	584.80	586.85	587.57		
2月	584.65	586.95	588.02		
3月	584.70	587.30	588.17		
4月	584.75	585.95	588.15		
5月	584.75	587.45	588.14		
6月	584.75	587.15	588.06		
7月	584.95	587.23	587.79		
8月	584.90	586.97	587.46		
9月	585.25	587.17	587.43		
10月	585.55	587.11	587.20		
11月	586.05	587.45	586.95		
12月	586.50	587.65	586.64		
平均	585.13	587.10	587.63		

年間最高 年間最低

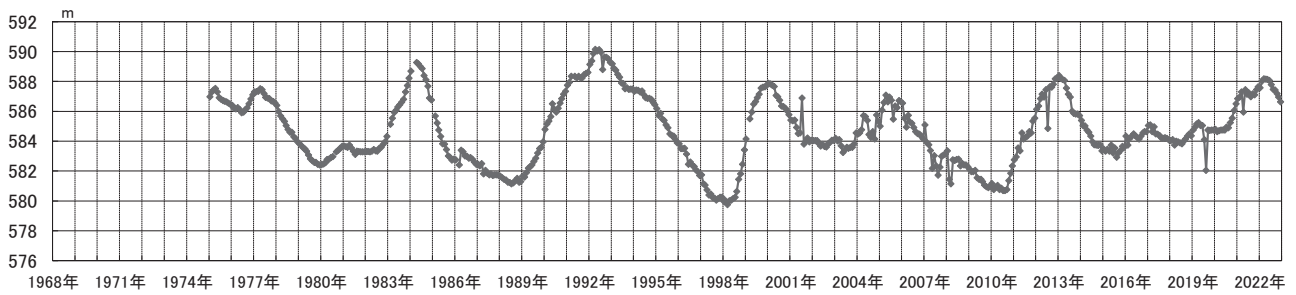
(2022年1月～12月)



(2013年～2022年)



(1968年～2022年)



No. 93 鍋有沢

管頭標高	652.6m
深度	120m
ストレーナー	72-120m
観測方法	月1回手観測

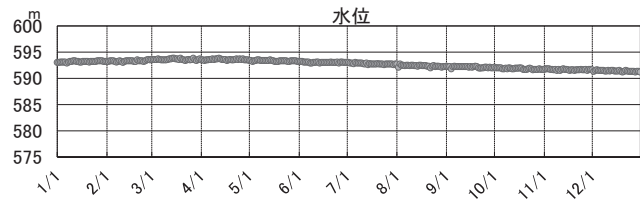
備考	S60.3井戸変更
----	-----------

単位：m

	2020年	2021年	2022年	2022年 月最高	2022年 月最低
1月	589.20	592.50	593.17	593.30	592.90
2月	589.40	592.60	593.28	593.60	593.00
3月	589.70	592.70	593.61	593.80	593.40
4月	589.80	592.60	593.58	593.80	593.40
5月	589.80	592.40	593.33	593.50	593.20
6月	589.70	592.20	593.04	593.20	592.90
7月	589.90	592.10	592.78	593.00	592.60
8月	590.40	592.00	592.37	592.70	592.00
9月	591.10	592.10	592.13	592.30	591.80
10月	591.60	592.40	591.84	592.10	591.60
11月	592.10	592.70	591.65	591.80	591.50
12月	592.30	592.90	591.40	591.60	591.20
平均	590.42	592.43	592.68	593.80	591.20

年間最高 年間最低

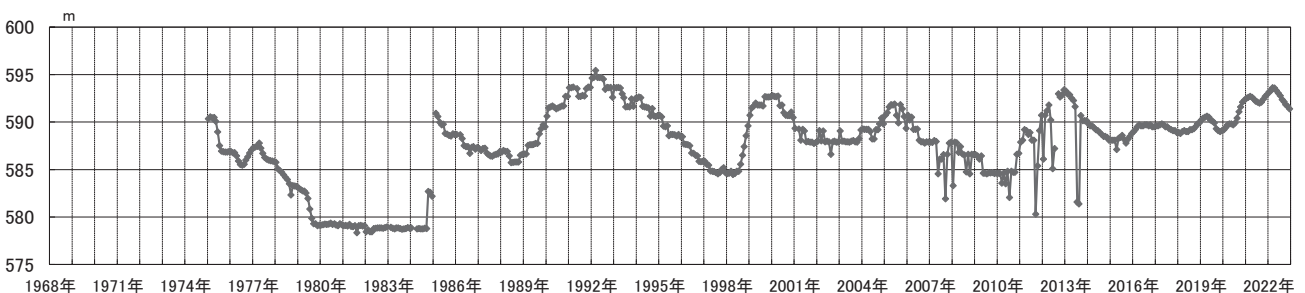
(2022年1月～12月)



(2013年～2022年)



(1968年～2022年)



No. 103 小山2号

管頭標高	464m
深度	120m
ストレーナー	32-104m
観測方法	月1回手観測

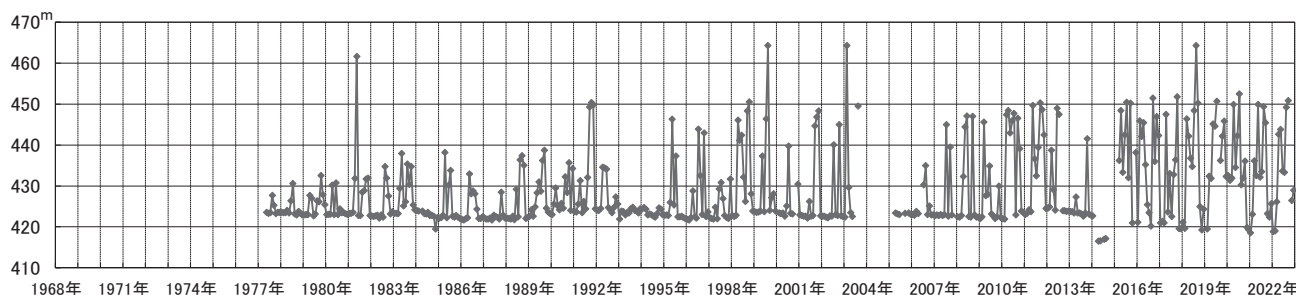
備考	
----	--

単位：m

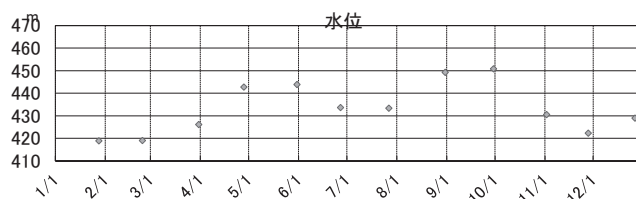
	2020年	2021年	2022年	2022年 月最高	2022年 月最低
1月	432.55	418.55	418.85	418.85	418.85
2月	431.35	423.05	419.00	419.00	419.00
3月	431.90	436.15	426.15	426.15	426.15
4月	449.90	432.58	442.65	442.65	442.65
5月	434.50	449.90	443.80	443.80	443.80
6月	442.25	432.15	433.61	433.61	433.61
7月	452.45	433.45	433.35	433.35	433.35
8月	430.25	449.35	449.23	449.23	449.23
9月	431.95	445.45	450.85	450.85	450.85
10月	436.05	423.20			
11月	419.90	422.35	426.45	430.55	422.35
12月	419.30	425.65	428.95	428.95	428.95
平均	434.36	432.65	433.90	450.85	418.85

年間最高 年間最低

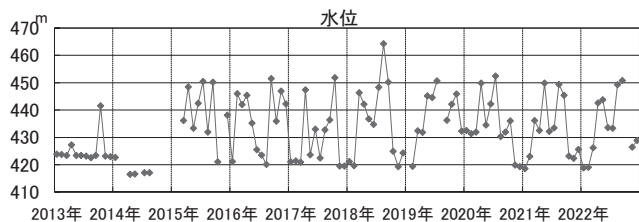
(1968年～2022年)



(2022年1月～12月)



(2013年～2022年)



No. 178 一色

管頭標高	618m
深度	120m
ストレーナー	
観測方法	自記90日巻

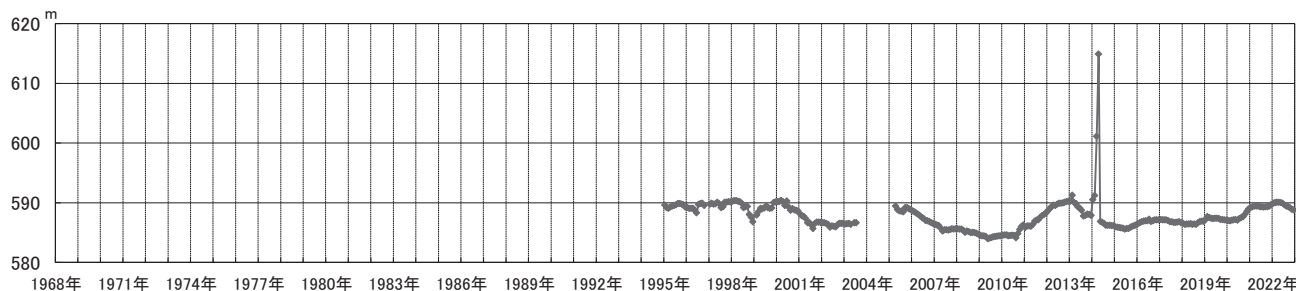
備考	
----	--

単位：m

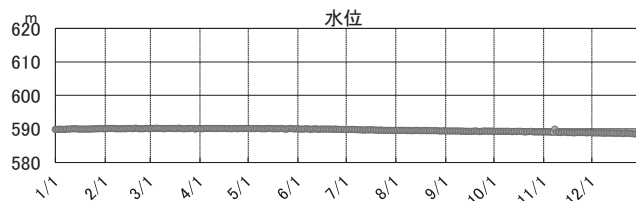
	2020年	2021年	2022年	2022年 月最高	2022年 月最低
1月	587.02	589.19	589.94	590.06	589.80
2月	586.99	589.35	590.06	590.08	590.00
3月	587.06	589.43	590.09	590.20	589.97
4月	587.15	589.44	590.07	590.14	589.99
5月	587.17	589.42	590.05	590.15	589.96
6月	587.10	589.33	589.90	590.03	589.78
7月	587.33	589.34	589.66	589.83	589.49
8月	587.54	589.30	589.46	589.57	589.34
9月	587.69	589.33	589.31	589.39	589.18
10月	588.09	589.34	589.19	589.30	589.04
11月	588.57	589.46	588.92	589.07	588.73
12月	588.95	589.71	588.80	588.80	588.74
平均	587.56	589.39	589.62	590.20	588.73

年間最高 年間最低

(1968年～2022年)



(2022年1月～12月)



(2013年～2022年)



富士山麓

No. 173 ぐみ沢北

管頭標高	518.02m
深度	50m
ストレーナー	3-50m
観測方法	月1回手観測

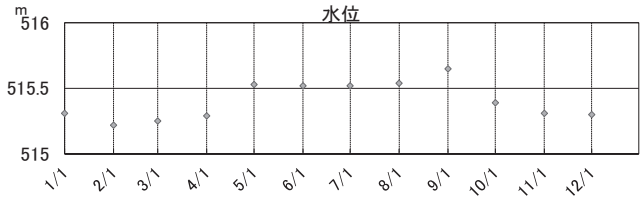
備考	
----	--

単位：m

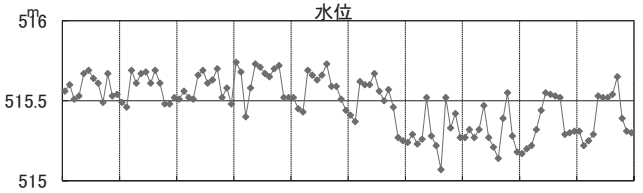
	2020年	2021年	2022年	2022年 月最高	2022年 月最低
1月	515.27	515.17	515.31		
2月	515.32	515.20	515.22		
3月	515.27	515.22	515.25		
4月	515.32	515.32	515.29		
5月	515.47	515.44	515.53		
6月	515.27	515.55	515.52		
7月	515.21	515.54	515.52		
8月	515.14	515.53	515.54		
9月	515.39	515.52	515.65		
10月	515.55	515.29	515.39		
11月	515.28	515.30	515.31		
12月	515.18	515.31	515.30		
平均	515.31	515.37	515.40		

年間最高 年間最低

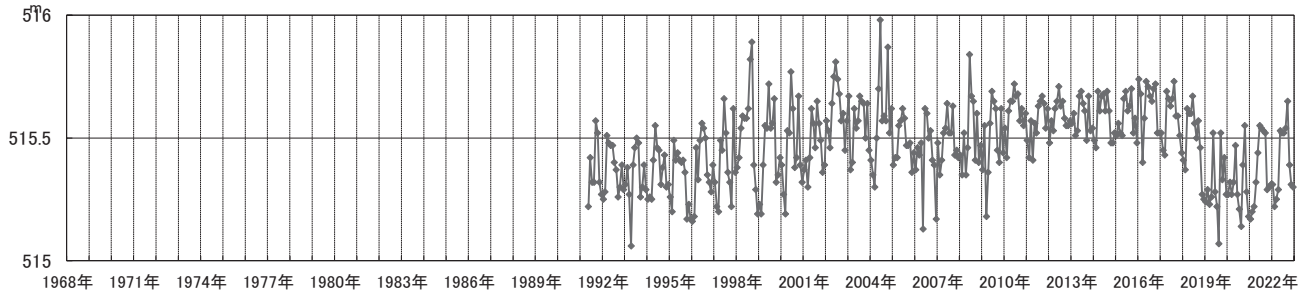
(2022年1月～12月)



(2013年～2022年)



(1968年～2022年)



No. 145-1 ぐみ沢南 (浅)

管頭標高	521.70m
深度	250m
ストレーナー	0-76m
観測方法	自動

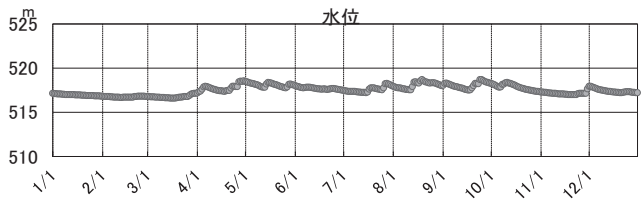
備考	2層式(上)
----	--------

単位：m

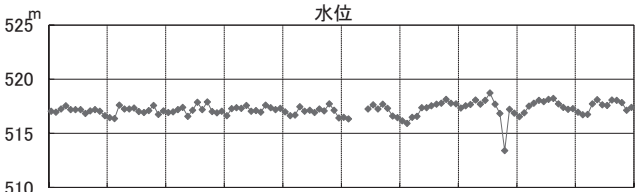
	2020年	2021年	2022年	2022年 月最高	2022年 月最低
1月	517.35	516.54	516.95	517.12	516.80
2月	517.55	516.89	516.73	516.80	516.67
3月	517.65	517.50	516.74	517.13	516.56
4月	518.08	517.79	517.72	518.56	517.13
5月	517.68	518.04	518.10	518.51	517.71
6月	518.05	517.93	517.62	517.78	517.46
7月	518.72	518.15	517.56	518.27	517.21
8月	517.69	518.23	518.07	518.74	517.50
9月	516.83	517.72	518.05	518.79	517.48
10月	513.41	517.39	517.85	518.36	517.29
11月	517.22	517.22	517.12	517.86	516.97
12月	516.85	517.29	517.41	517.96	517.19
平均	517.26	517.56	517.49	518.79	516.56

年間最高 年間最低

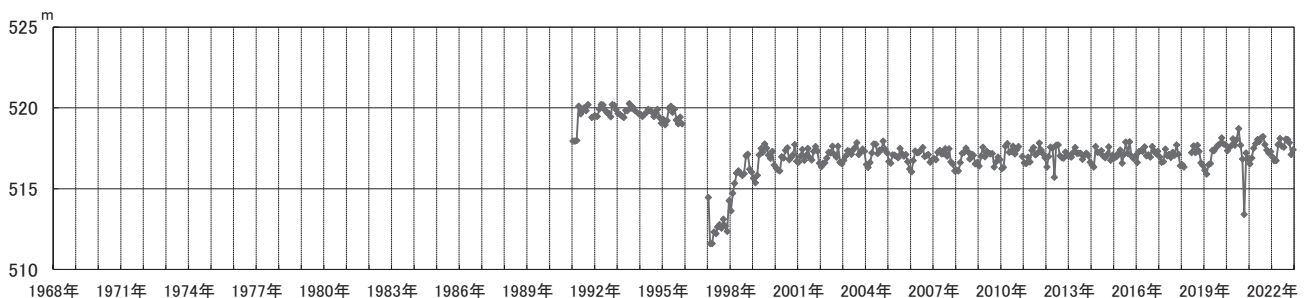
(2022年1月～12月)



(2013年～2022年)



(1968年～2022年)



No. 145-2 ぐみ沢南 (深)

管頭標高	521.70m
深度	250m
ストレーナー	84-250m
観測方法	自動

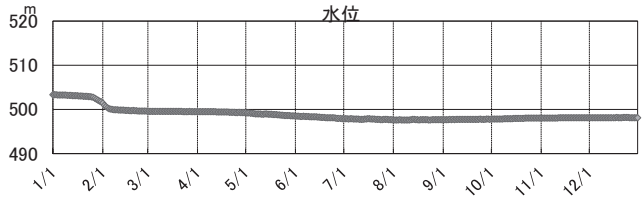
備考	2層式(下)
----	--------

単位 : m

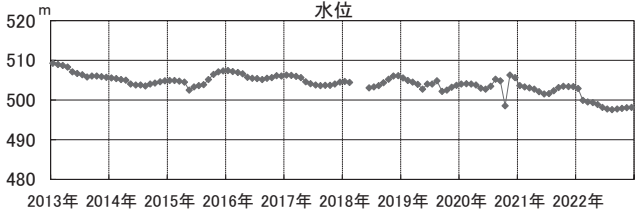
	2020年	2021年	2022年	2022年 月最高	2022年 月最低
1月	504.05	503.68	502.94	503.30	502.94
2月	504.10	503.29	499.93	501.60	499.93
3月	504.06	503.03	499.53	499.60	499.53
4月	503.80	502.72	499.40	499.50	499.40
5月	502.97	502.09	498.85	499.25	498.85
6月	502.74	501.53	498.12	498.39	498.12
7月	503.48	501.64	497.77	497.96	497.77
8月	505.26	502.34	497.63	497.74	497.63
9月	504.84	503.15	497.73	497.81	497.73
10月	498.58	503.45	497.92	498.05	497.92
11月	506.29	503.43	498.08	498.15	498.08
12月	505.65	503.38	498.12	498.17	498.12
平均	503.82	502.81	498.84	503.30	497.63

年間最高 年間最低

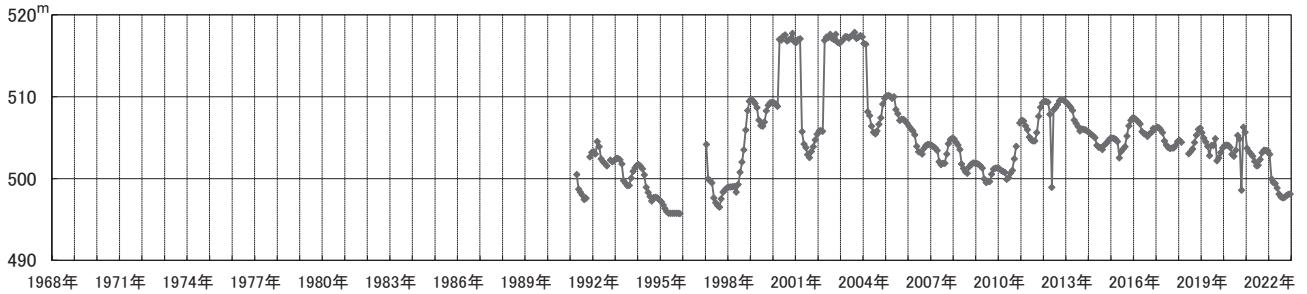
(2022年1月~12月)



(2013年~2022年)



(1968年~2022年)



No. 101 駒門区

管頭標高	390.96m
深度	111m
ストレーナー	79-111m
観測方法	自記90日巻

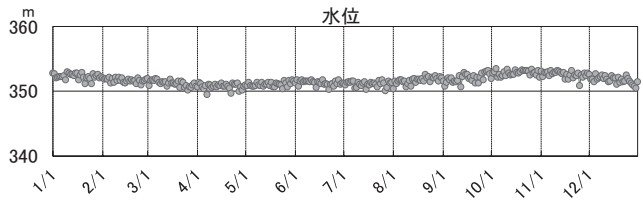
備考	
----	--

単位 : m

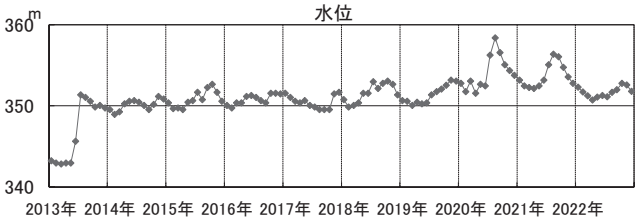
	2020年	2021年	2022年	2022年 月最高	2022年 月最低
1月	352.76	353.16	352.30	352.96	351.16
2月	351.76	352.46	351.70	352.16	350.96
3月	353.06	352.26	351.22	351.96	350.16
4月	351.56	352.16	350.74	351.36	349.46
5月	352.66	352.46	351.07	351.76	350.36
6月	352.46	353.16	351.30	351.76	350.26
7月	356.26	355.06	351.12	351.76	350.06
8月	358.36	356.36	351.69	352.56	350.36
9月	356.56	356.06	352.01	353.16	350.66
10月	355.06	354.76	352.78	353.46	351.96
11月	354.36	353.56	352.58	353.16	350.86
12月	353.76	352.76	351.78	352.66	350.46
平均	354.05	353.69	351.69	353.46	349.46

年間最高 年間最低

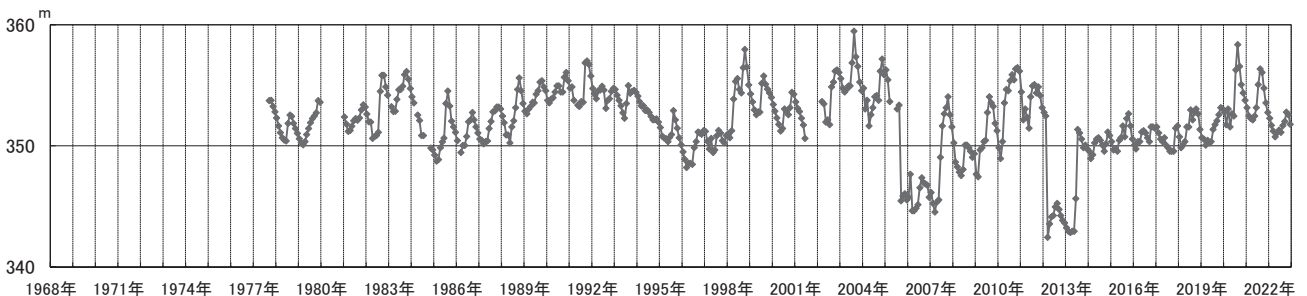
(2022年1月~12月)



(2013年~2022年)



(1968年~2022年)



黄瀬川水系上流部

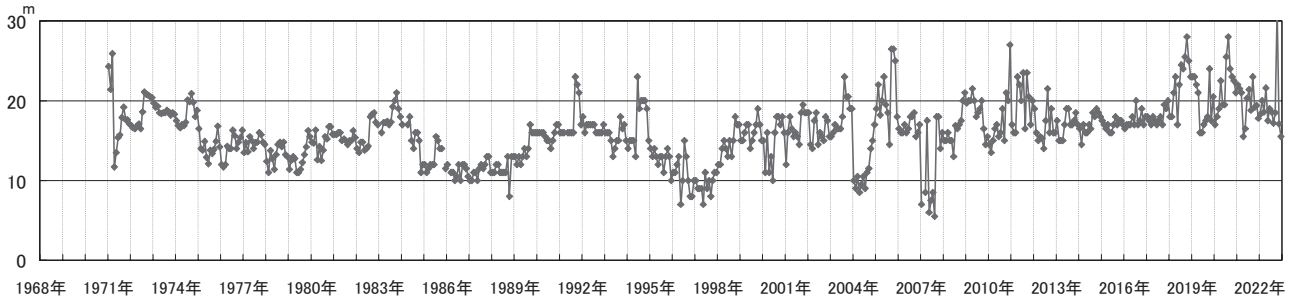
No. 9 中清水

単位：m

	2020年	2021年	2022年	2022年 月最高	2022年 月最低
1月	17.00	22.00	18.30		
2月	18.00	21.50	20.00		
3月	19.00	21.00	18.60		
4月	22.50	15.50	21.60		
5月	19.50	16.50	17.50		
6月	19.50	20.30	19.00		
7月	25.50	21.40	18.60		
8月	28.00	18.80	17.20		
9月	24.00	23.00	18.50		
10月	23.00	19.20	31.50		
11月	22.50	19.40	17.10		
12月	21.00	17.80	15.50		
平均	21.63	19.70	19.45		

年間最高 年間最低

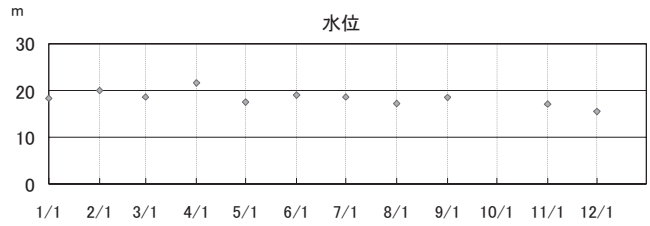
(1968年～2022年)



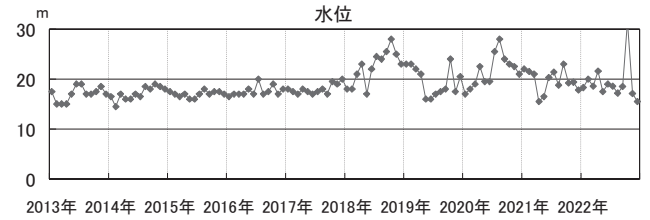
管頭標高	水面高
深度	
ストレーナー	
観測方法	月1回手観測

備考

(2022年1月～12月)



(2013年～2022年)



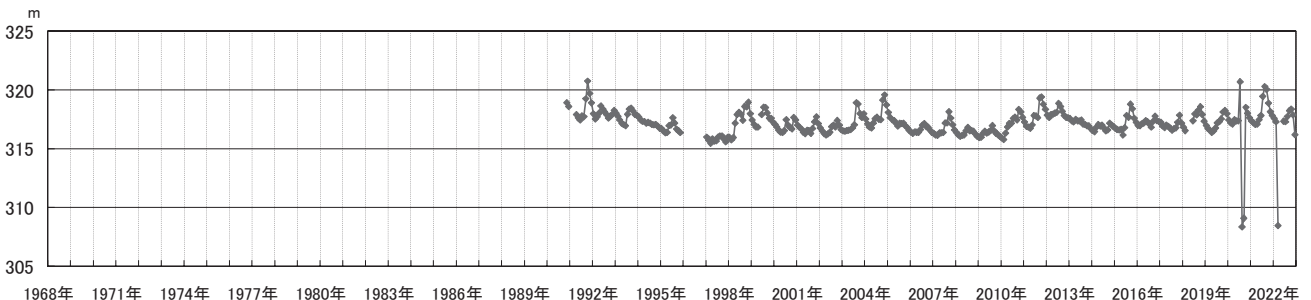
No. 146-1 大坂（浅）

単位：m

	2020年	2021年	2022年	2022年 月最高	2022年 月最低
1月	317.43	317.35	317.57	317.73	317.41
2月	317.19	317.21	317.29	317.41	317.17
3月	317.10	317.05	308.45	317.18	308.21
4月	317.46	317.09			
5月	317.37	317.46			
6月	317.37	317.81	317.33	317.57	308.21
7月	320.68	319.44	317.29	317.43	317.20
8月	308.35	320.28	317.74	318.09	317.32
9月	309.09	320.03	318.22	318.57	317.89
10月	318.51	318.86	318.36	318.52	318.14
11月	318.00	318.14	317.87	318.14	317.62
12月	317.63	317.82	316.19	317.78	308.21
平均	316.35	318.21	316.63	318.57	308.21

年間最高 年間最低

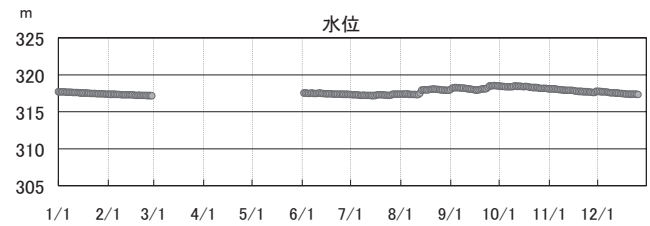
(1968年～2022年)



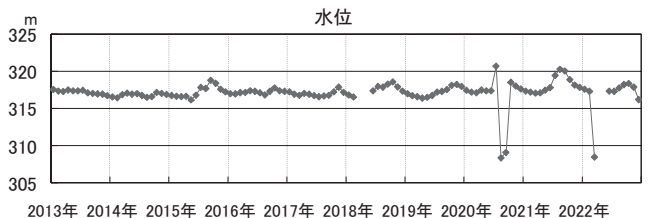
管頭標高	342.01m
深度	126m
ストレーナー	23-47m
観測方法	自動

備考	2層式(上)
----	--------

(2022年1月～12月)



(2013年～2022年)



No. 146-2 大坂 (深)

管頭標高	342.01m
深度	126m
ストレーナー	59-126m
観測方法	自動

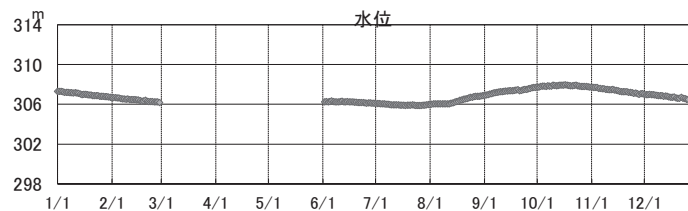
備考
2層式(下)

単位：m

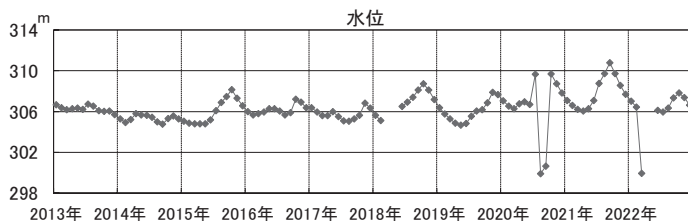
	2020年	2021年	2022年	2022年 月最高	2022年 月最低
1月	307.07	307.09	307.01	307.32	306.67
2月	306.54	306.60	306.44	306.71	306.16
3月	306.28	306.22	299.93	306.23	299.76
4月	306.75	306.04			
5月	306.97	306.29			
6月	306.70	307.09	306.13	306.36	299.76
7月	309.67	308.75	305.95	306.08	305.86
8月	299.89	309.74	306.35	306.90	305.97
9月	300.64	310.79	307.33	307.73	306.88
10月	309.69	309.73	307.84	307.98	307.70
11月	308.73	308.57	307.37	307.74	307.00
12月	307.83	307.71	306.64	307.01	299.76
平均	306.40	307.88	306.10	307.98	299.76

年間最高 年間最低

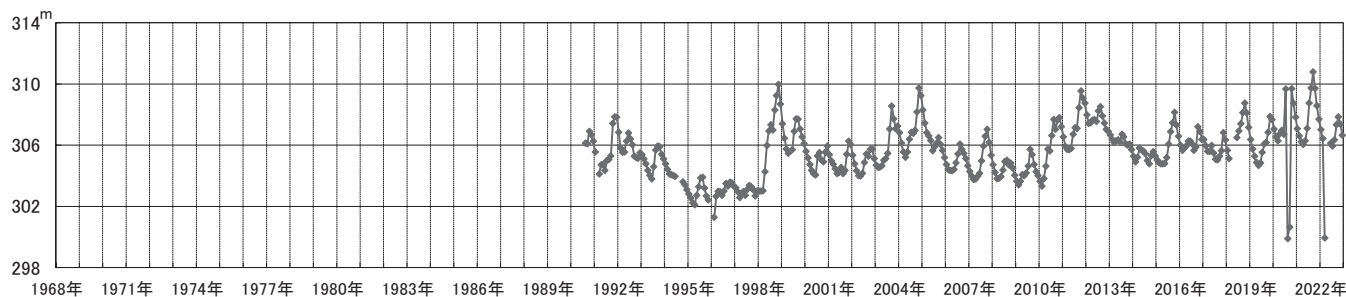
(2022年1月~12月)



(2013年~2022年)



(1968年~2022年)



No. 4 深良3号

管頭標高	234.87m
深度	42m
ストレーナー	25-41m
観測方法	月2回手観測

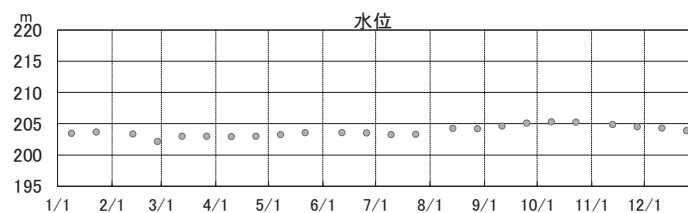
備考

単位：m

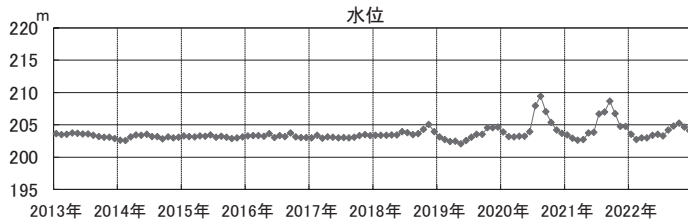
	2020年	2021年	2022年	2022年 月最高	2022年 月最低
1月	203.91	203.43	203.67	203.65	203.45
2月	203.19	202.91	203.05	203.33	202.13
3月	203.13	202.60	202.87	202.98	202.97
4月	203.22	202.74	202.98	202.94	202.96
5月	203.21	203.76	203.49	203.54	203.23
6月	203.96	203.83	203.90	203.57	203.5
7月	207.97	206.66	207.32	203.27	203.26
8月	209.41	207.00	208.21	204.26	204.17
9月	207.06	208.67	207.87	205.05	204.58
10月	205.35	206.71	206.03	205.26	205.25
11月	204.20	204.75	204.48	204.85	204.48
12月	203.66	204.75	204.21	204.28	203.89
平均	204.86	204.82	204.84	205.26	202.13

年間最高 年間最低

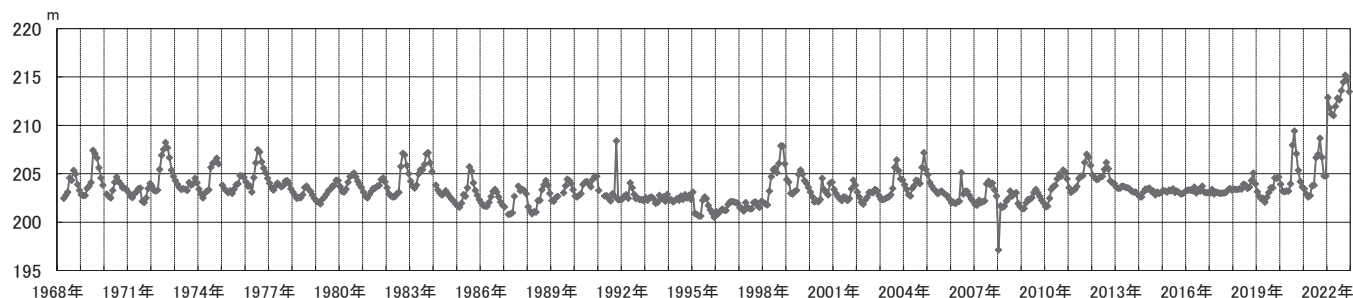
(2022年1月~12月)



(2013年~2022年)



(1968年~2022年)



No. 5 深良5号

管頭標高	214.33m
深度	60m
ストレーナー	17-60m
観測方法	自動

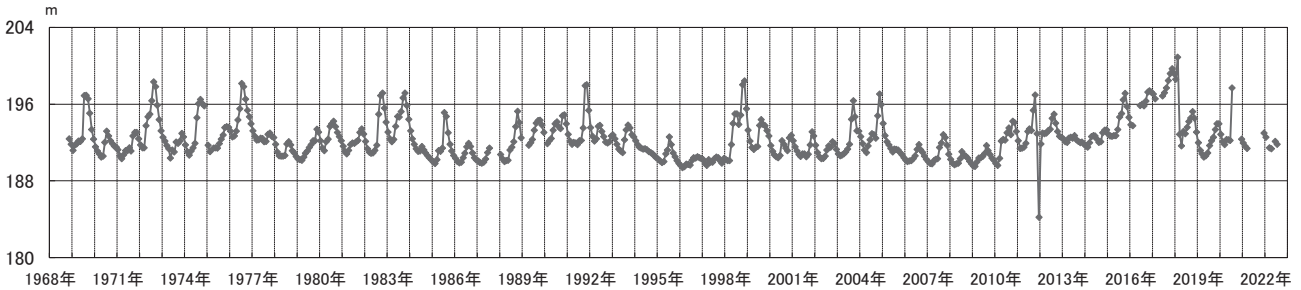
備考	S57.12嵩上げ
----	-----------

単位：m

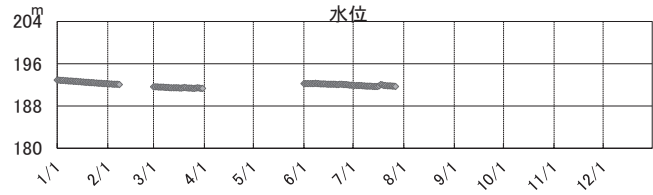
	2020年	2021年	2022年	2022年 月最高	2022年 月最低
1月	192.84	191.96	192.54	192.92	192.54
2月	192.10	191.61			
3月	191.80	191.37	191.44	191.64	191.44
4月	192.32		191.36	191.52	191.36
5月	192.29				
6月	192.23		192.12	192.31	192.12
7月	197.70		191.80	192.07	191.80
8月					
9月					
10月					
11月					
12月	192.36	192.99			
平均	192.96	191.98	191.85	192.92	191.36

年間最高 年間最低

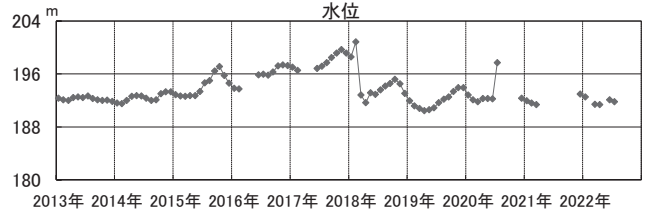
(1968年～2022年)



(2022年1月～12月)



(2013年～2022年)



No. 144-1 深良7号 (浅)

管頭標高	216m
深度	110m
ストレーナー	24-111m
観測方法	自動

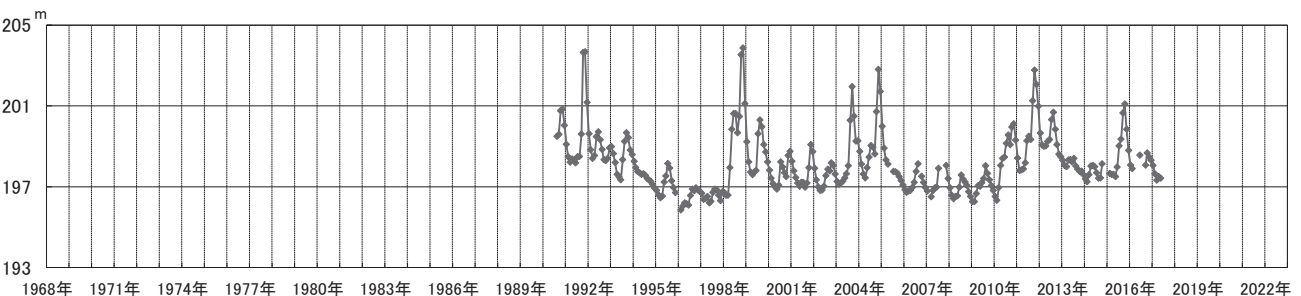
備考	2層式(上) 観測休止 (H30.5～)
----	----------------------

単位：m

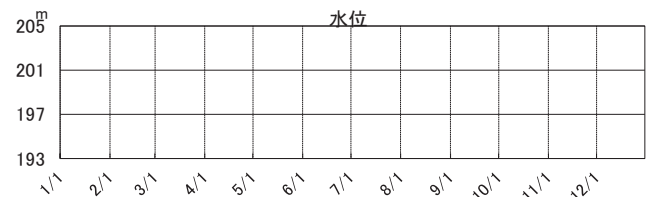
	2020年	2021年	2022年	2022年 月最高	2022年 月最低
1月					
2月					
3月					
4月					
5月					
6月					
7月					
8月					
9月					
10月					
11月					
12月					
平均					

年間最高 年間最低

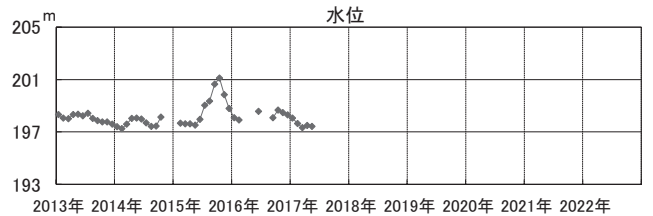
(1968年～2022年)



(2022年1月～12月)



(2013年～2022年)



No. 144-2 深良7号 (深)

管頭標高	216m
深度	120m
ストレーナー	114-120m
観測方法	自動

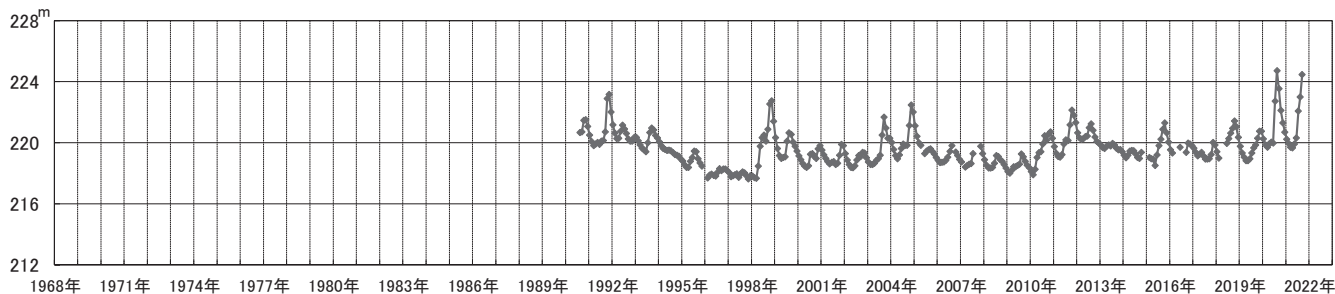
備考	2層式(下)
----	--------

単位：m

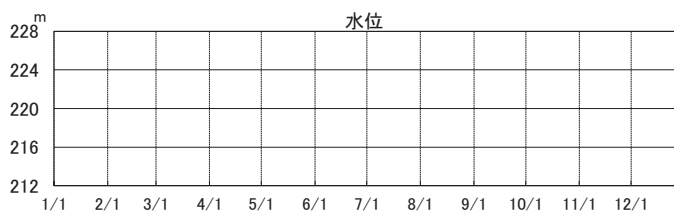
	2020年	2021年	2022年	2022年 月最高	2022年 月最低
1月	220.26	220.23			
2月	219.86	219.95			
3月	219.70	219.71			
4月	219.95	219.65			
5月	220.03	219.91			
6月	219.99	220.32			
7月	222.72	222.07			
8月	224.72	223.01			
9月	223.55	224.46			
10月	222.13				
11月	221.29				
12月	220.69				
平均	221.24	221.04			

年間最高 年間最低

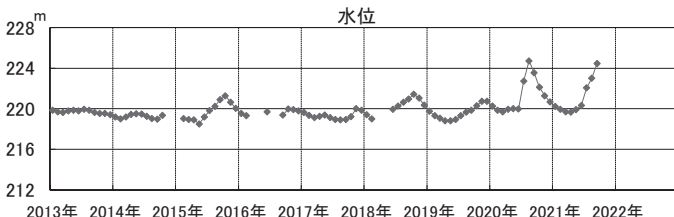
(1968年～2022年)



(2022年1月～12月)



(2013年～2022年)



No. 1 石脇水源

管頭標高	155.46m
深度	25m
ストレーナー	20-25m
観測方法	週1回手観測

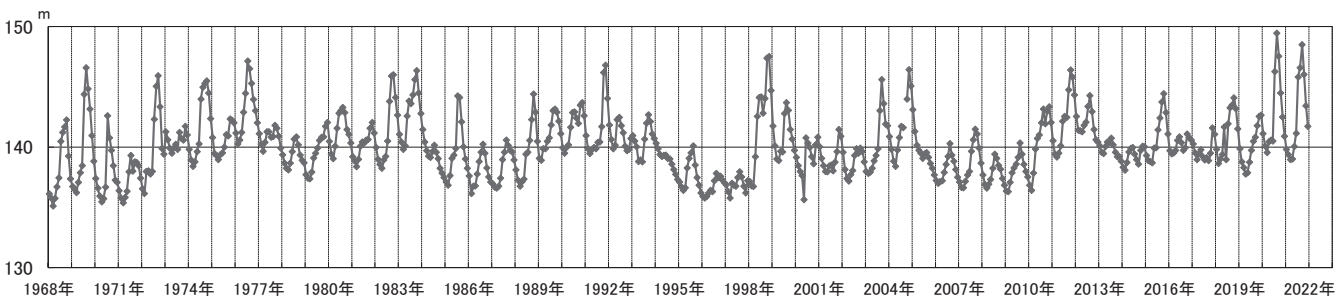
備考	観測終了 (R4.3) 石脇水源 2へ観測箇所変更
----	------------------------------

単位：m

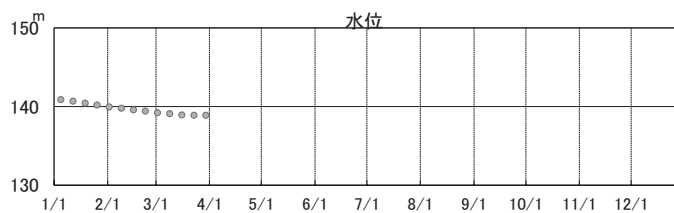
	2020年	2021年	2022年	2022年 月最高	2022年 月最低
1月	141.11	139.80	140.54	140.89	140.19
2月	140.06	139.38	139.67	139.93	139.41
3月	139.53	138.96	138.99	139.21	138.88
4月	140.45	139.02			
5月	140.57	140.05			
6月	140.49	141.14			
7月	146.26	145.80			
8月	149.45	146.57			
9月	147.53	148.50			
10月	144.49	146.03			
11月	142.49	143.41			
12月	140.90	141.71			
平均	142.78	142.53	139.73	140.89	138.88

年間最高 年間最低

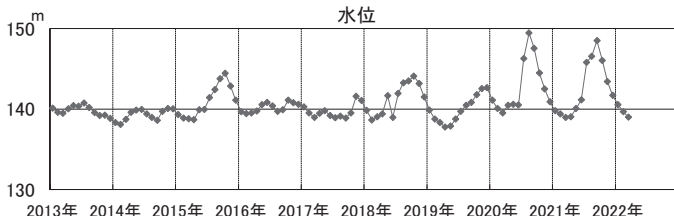
(1968年～2022年)



(2022年1月～12月)



(2013年～2022年)



No. 1-2 石脇水源2

管頭標高	178.93m
深度	60m
ストレーナー	35-57m
観測方法	自動

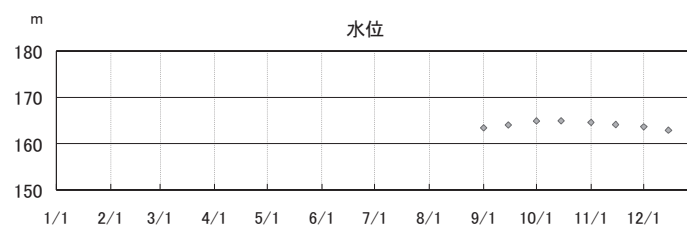
備考
R4.9~

単位：m

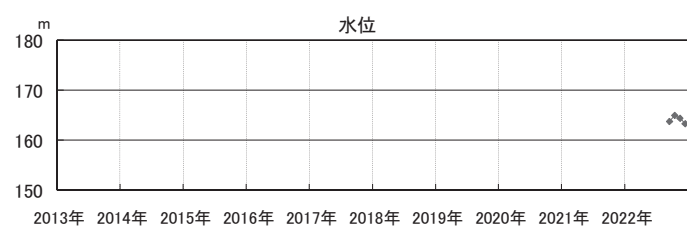
	2020年	2021年	2022年	2022年 月最高	2022年 月最低
1月					
2月					
3月					
4月					
5月					
6月					
7月					
8月					
9月			163.72	162.58	165.37
10月			164.93	164.52	165.64
11月			164.37	163.91	165.12
12月			163.27	162.71	164.20
平均			164.07	164.52	164.20

年間最高 年間最低

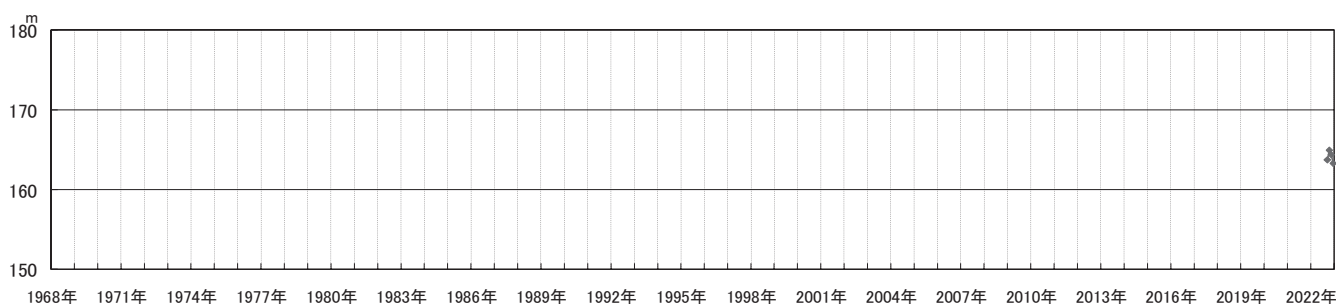
(2022年1月~12月)



(2013年~2022年)



(1968年~2022年)



黄瀬川水系中流部 1

No. 6 伊豆島田2号

管頭標高	94.18m
深度	28m
ストレーナー	17-28m
観測方法	自動

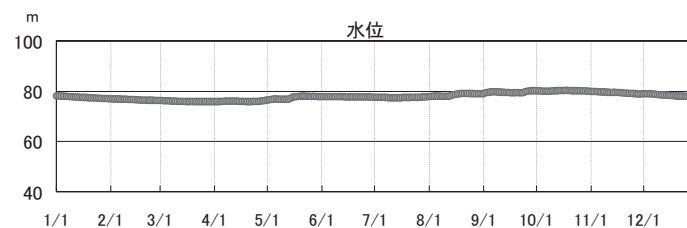
備考

単位：m

	2020年	2021年	2022年	2022年 月最高	2022年 月最低
1月	78.05	76.92	77.61	78.27	77.61
2月	76.99	76.34	76.67	77.08	76.67
3月	76.55	75.90	76.01	76.36	76.01
4月	77.38	76.09	76.04	76.44	76.04
5月	77.75	77.35	77.41	78.10	77.41
6月	78.13	78.65	77.80	77.96	77.80
7月	83.39	82.83	77.59	77.89	77.59
8月	86.59	83.92	78.59	79.29	78.59
9月	85.11	85.69	79.67	80.31	79.67
10月	82.21	83.36	80.18	80.44	80.18
11月	79.67	80.50	79.47	80.01	79.47
12月	78.04	78.71	78.37	79.04	78.37
平均	79.99	79.69	77.95	80.44	76.01

年間最高 年間最低

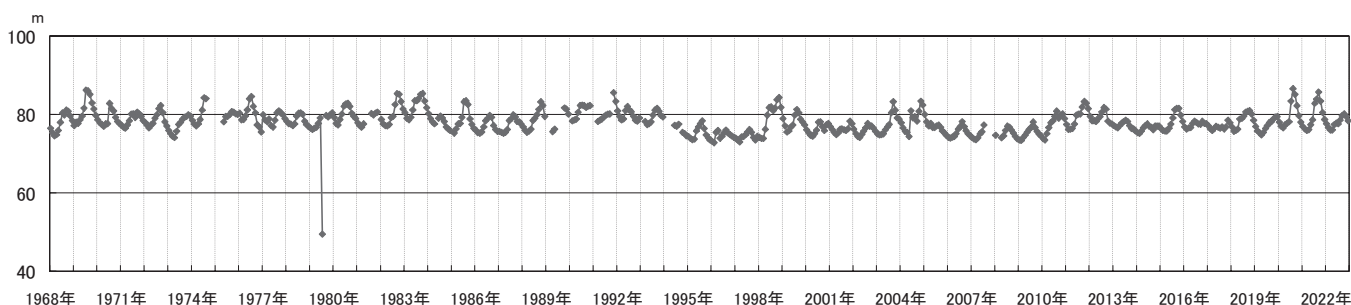
(2022年1月~12月)



(2013年~2022年)



(1968年~2022年)



No. 8 伊豆島田5号

管頭標高	88.12m
深度	60m
ストレーナー	18-60m
観測方法	月2回手観測

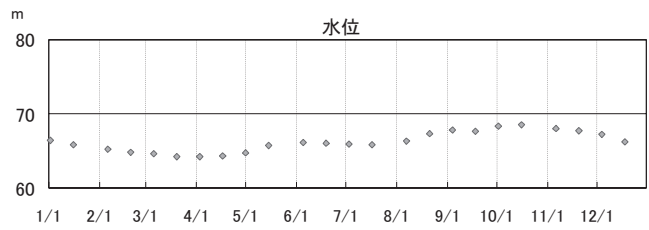
備考	
----	--

単位：m

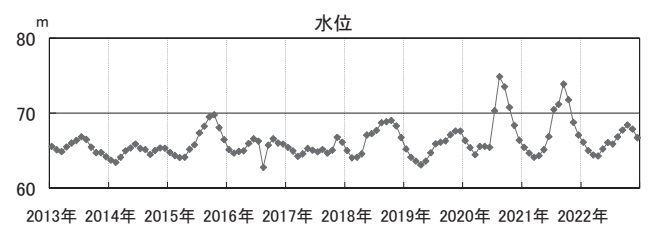
	2020年	2021年	2022年	2022年 月最高	2022年 月最低
1月	66.35	65.42	66.12	66.42	65.82
2月	65.37	64.67	65.02	65.22	64.82
3月	64.46	64.12	64.42	64.62	64.22
4月	65.57	64.32	64.27	64.32	64.22
5月	65.57	65.12	65.22	65.72	64.72
6月	65.42	66.87	66.07	66.12	66.02
7月	70.32	70.47	65.87	65.92	65.82
8月	74.87	71.17	66.82	67.32	66.32
9月	73.52	73.87	67.72	67.82	67.62
10月	70.77	71.77	68.42	68.52	68.32
11月	68.37	68.77	67.87	68.02	67.72
12月	66.37	67.07	66.72	67.22	66.22
平均	68.08	67.80	66.21	68.52	64.22

年間最高 年間最低

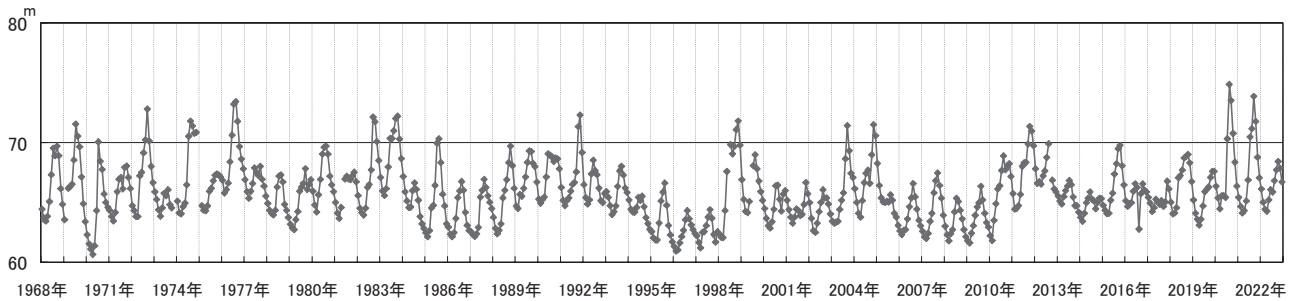
(2022年1月～12月)



(2013年～2022年)



(1968年～2022年)



No. 137-1 伊豆島田7号 (浅)

管頭標高	93.99m
深度	71m
ストレーナー	21-71m
観測方法	自動

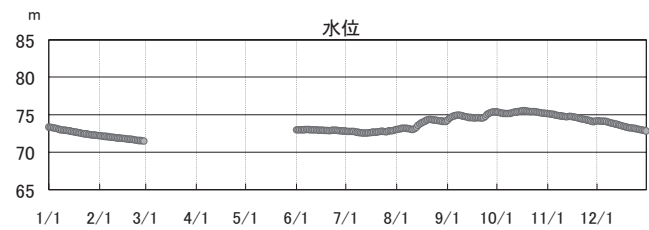
備考	2層式(上)
----	--------

単位：m

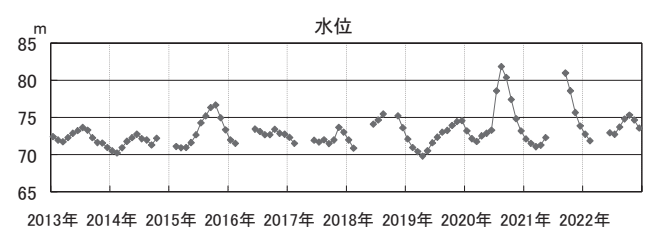
	2020年	2021年	2022年	2022年 月最高	2022年 月最低
1月	73.19	72.10	72.75	73.40	72.19
2月	72.16	71.53	71.85	72.24	71.44
3月	71.74	71.07			
4月	72.51	71.27			
5月	72.88	72.29			
6月	73.28		72.94	73.10	72.94
7月	78.57		72.72	73.01	72.72
8月	81.84		73.72	74.43	73.72
9月	80.39	80.97	74.80	75.43	74.80
10月	77.41	78.58	75.33	75.59	75.33
11月	74.84	75.66	74.66	75.17	74.66
12月	73.18	73.85	73.56	74.23	73.56
平均	75.17	74.15	73.59	75.59	71.44

年間最高 年間最低

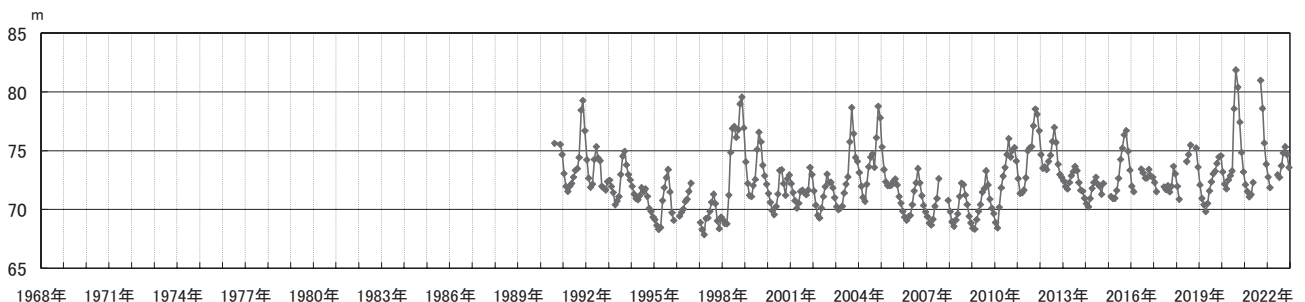
(2022年1月～12月)



(2013年～2022年)



(1968年～2022年)



No. 137-2 伊豆島田7号 (深)

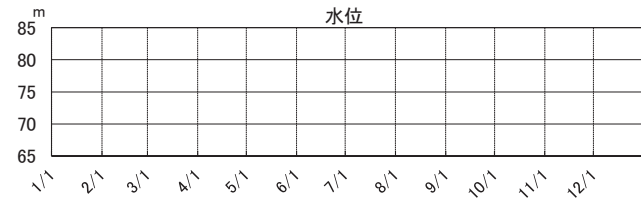
管頭標高	93.99m
深度	120m
ストレナー	73-120m
観測方法	自動

備考
2層式(下) 観測休止
(H18.11~)

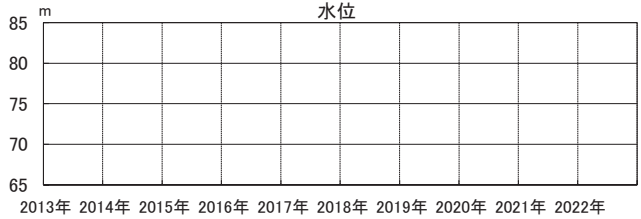
単位 : m

	2020年	2021年	2022年	2022年 月最高	2022年 月最低
1月					
2月					
3月					
4月					
5月					
6月					
7月					
8月					
9月					
10月					
11月					
12月					
平均					

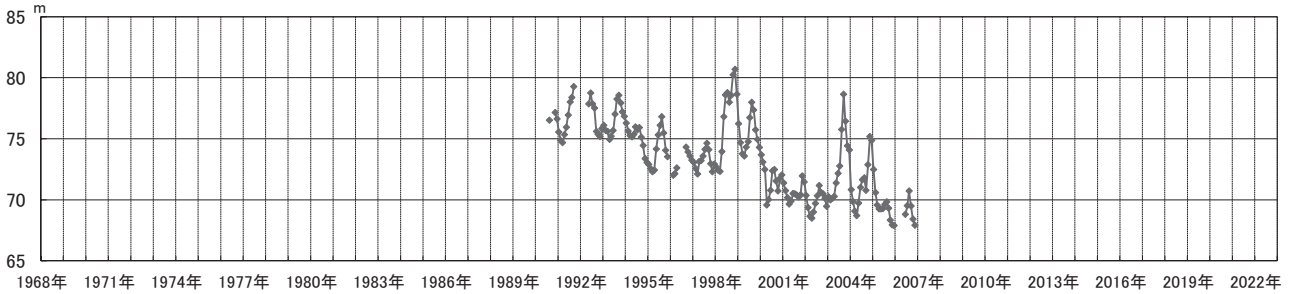
(2022年1月~12月)



(2013年~2022年)



(1968年~2022年)



年間最高 年間最低

箱根西麓 1

No. 188 二の岡

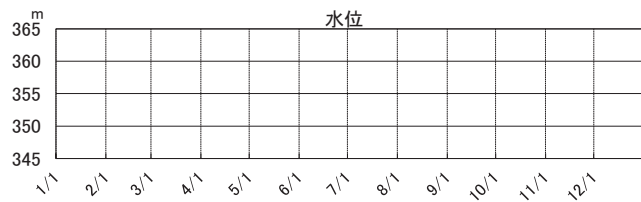
管頭標高	462.12m
深度	152m
ストレナー	114-119m
観測方法	自動

備考
2020年6月から休止

単位 : m

	2020年	2021年	2022年	2022年 月最高	2022年 月最低
1月	358.05				
2月	358.19				
3月	358.32				
4月	358.38				
5月	356.54				
6月					
7月					
8月					
9月					
10月					
11月					
12月					
平均	357.90				

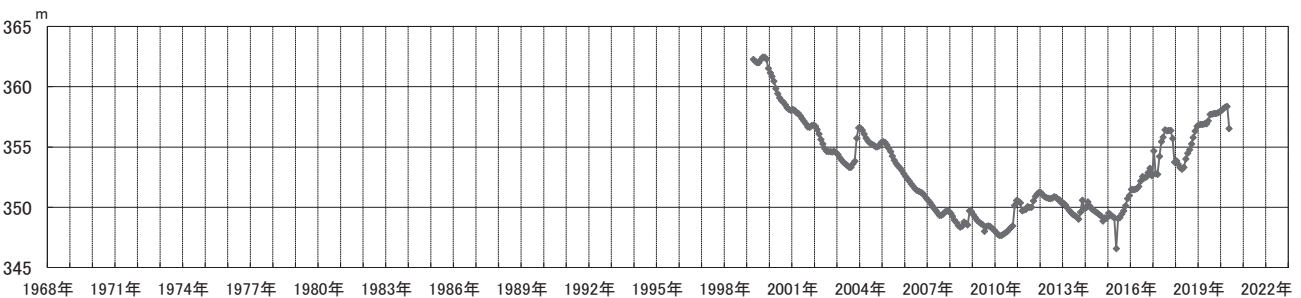
(2022年1月~12月)



(2013年~2022年)



(1968年~2022年)



年間最高 年間最低

No. 186 深良中学校

管頭標高	271.8m
深度	200m
ストレナー	117-194m
観測方法	自動

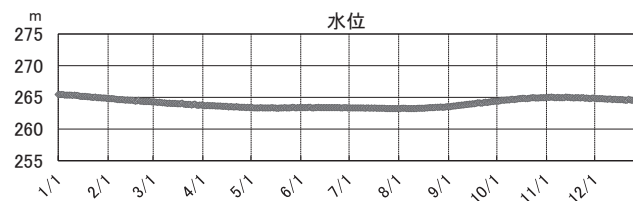
備考

単位：m

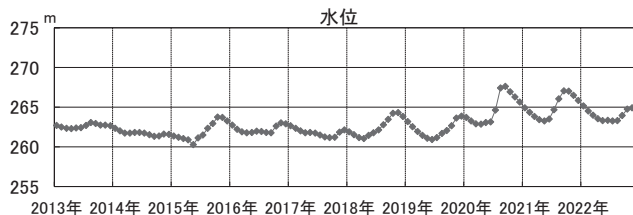
	2020年	2021年	2022年	2022年 月最高	2022年 月最低
1月	263.70	264.94	265.16	265.48	265.16
2月	263.28	264.36	264.54	264.84	264.54
3月	262.93	263.84	264.00	264.31	264.00
4月	262.86	263.42	263.56	263.77	263.56
5月	263.09	263.27	263.33	263.43	263.33
6月	263.13	263.53	263.36	263.47	263.36
7月	264.64	264.70	263.28	263.36	263.28
8月	267.43	266.04	263.32	263.54	263.32
9月	267.64	267.05	263.95	264.38	263.95
10月	266.92	267.04	264.75	264.98	264.75
11月	266.31	266.52	264.94	265.07	264.94
12月	265.63	265.86	264.63	264.84	264.63
平均	264.80	265.05	264.07	265.48	263.28

年間最高 年間最低

(2022年1月～12月)



(2013年～2022年)



(1968年～2022年)

