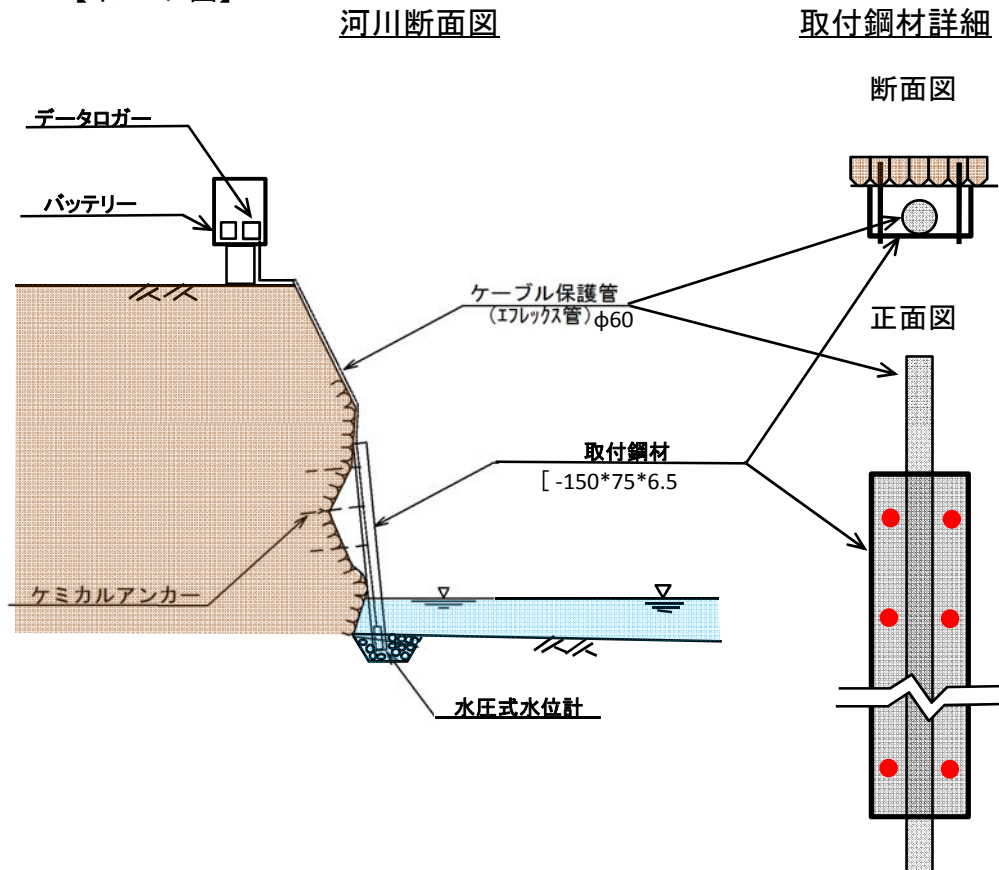


西俣川測水所新設のイメージ

- ・西俣川に水圧式水位計による測水所を新設する。
- ・水圧式水位計を河床部分に設置し、樹脂製の保護管(エフレックス管)内に配線したケーブル陸上部の収納ボックス内のデータロガーに接続する。
- ・河川内の保護管は、岩盤部に固定した鋼材([-150*75*6.5])で固定する。

【イメージ図】



データロガー



水圧式水位計

