

# 山梨リニア実験線 関連施設の状況調査

○平成25年11月7日

・県環境影響評価審査会委員7名 同行

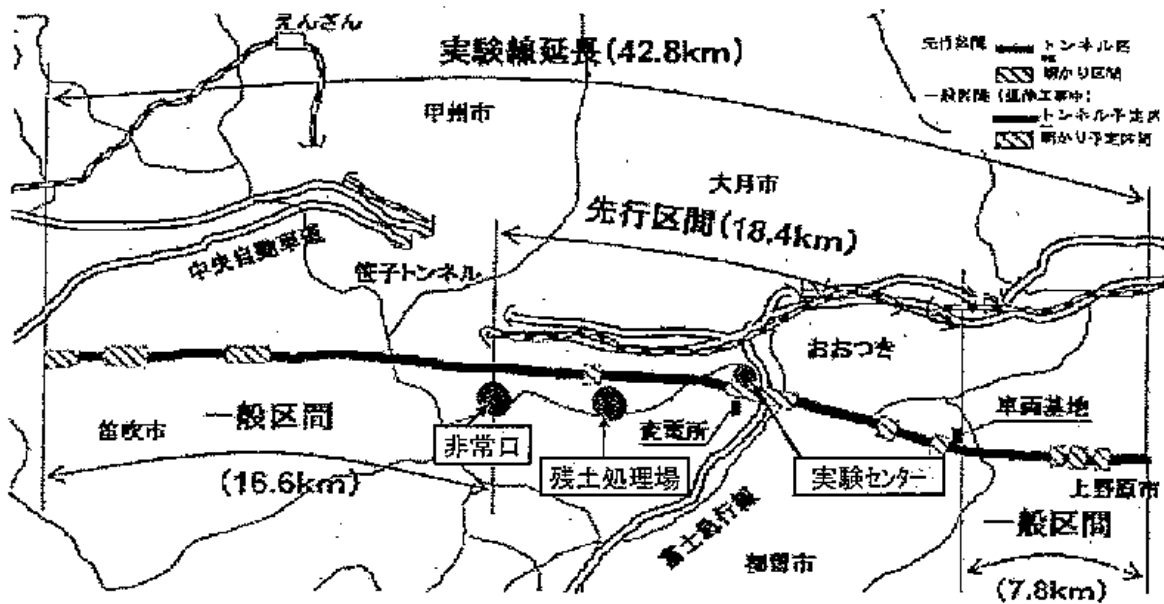
※山梨県環境影響評価等技術審査会委員3名  
及び山梨県2名も参加

富国徳の理想郷—しずおか

ふじのくに



## 山梨リニア実験線の概要



実験線沿線に設置された非常口（土砂排出トンネルとして利用）及び残土処理場を調査

富国徳の理想郷—しずおか

ふじのくに

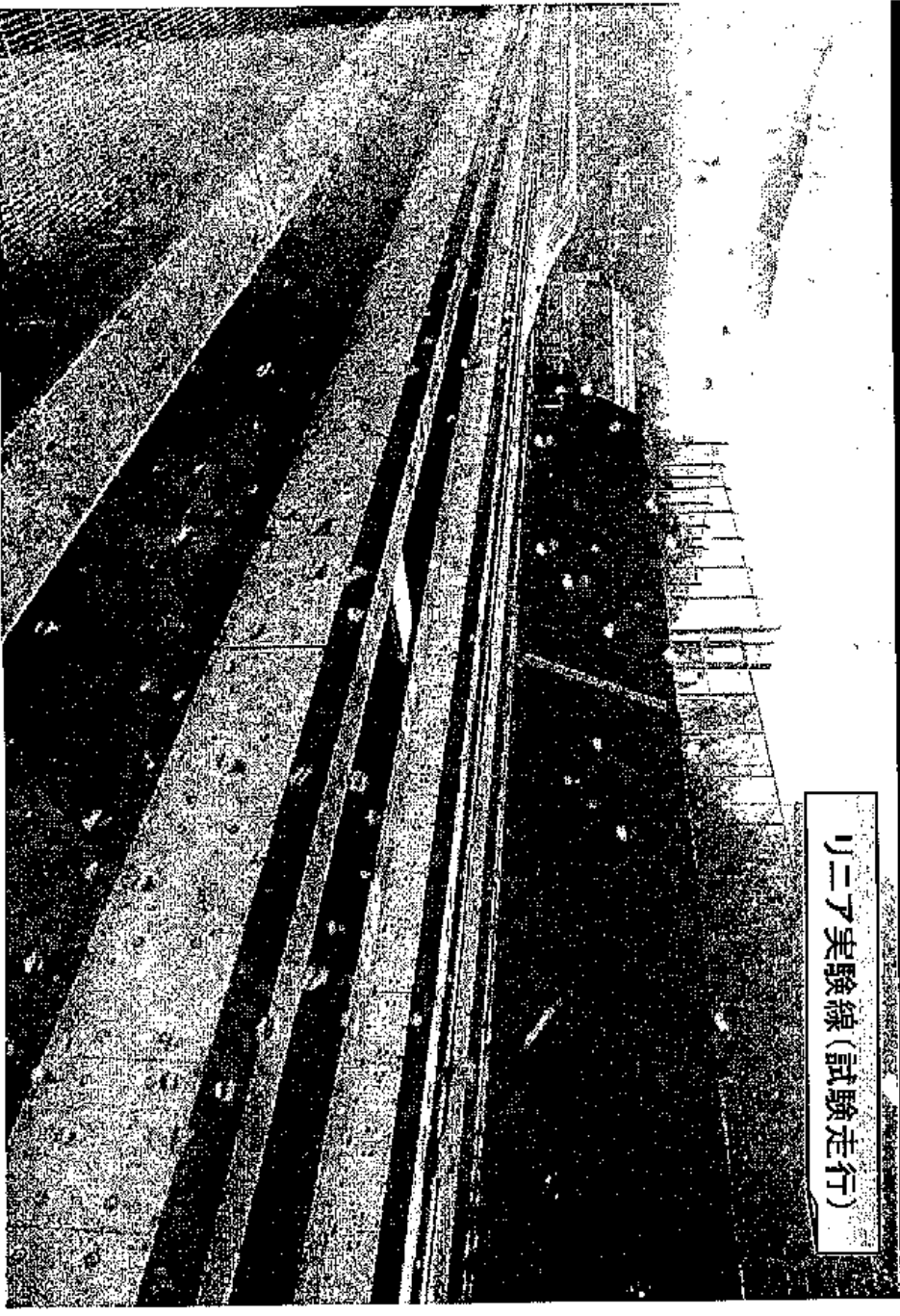


山梨リニア実験線 現地調査 (H25. 11. 7)の様子



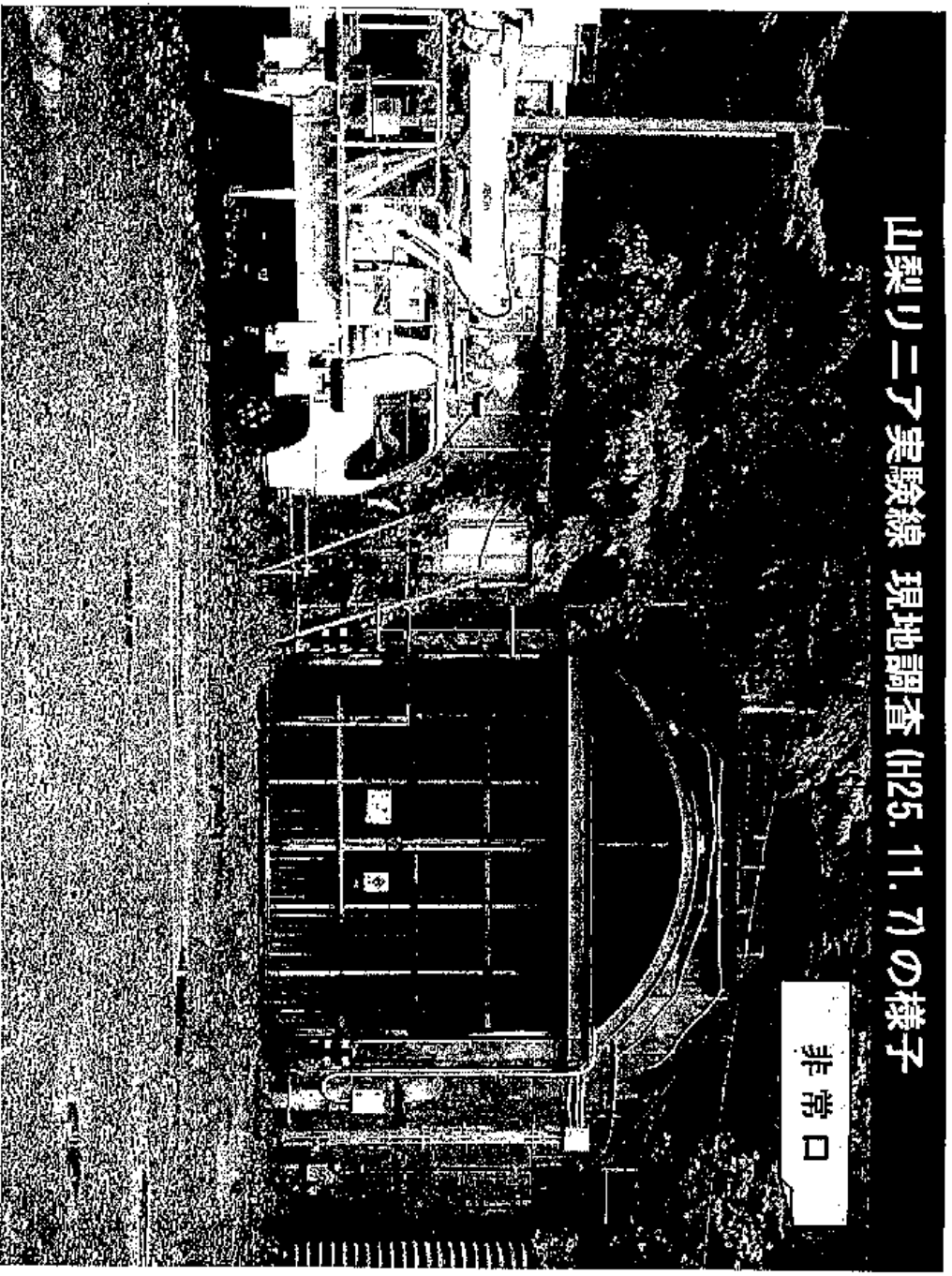
リニア実験線に係る説明 (JR東海)

山梨リニア実験線 現地調査 (H25. 11. 7)の様子



リニア実験線 (試験走行)

山梨リニア実験線 現地調査 (H25. 11. 7)の様子



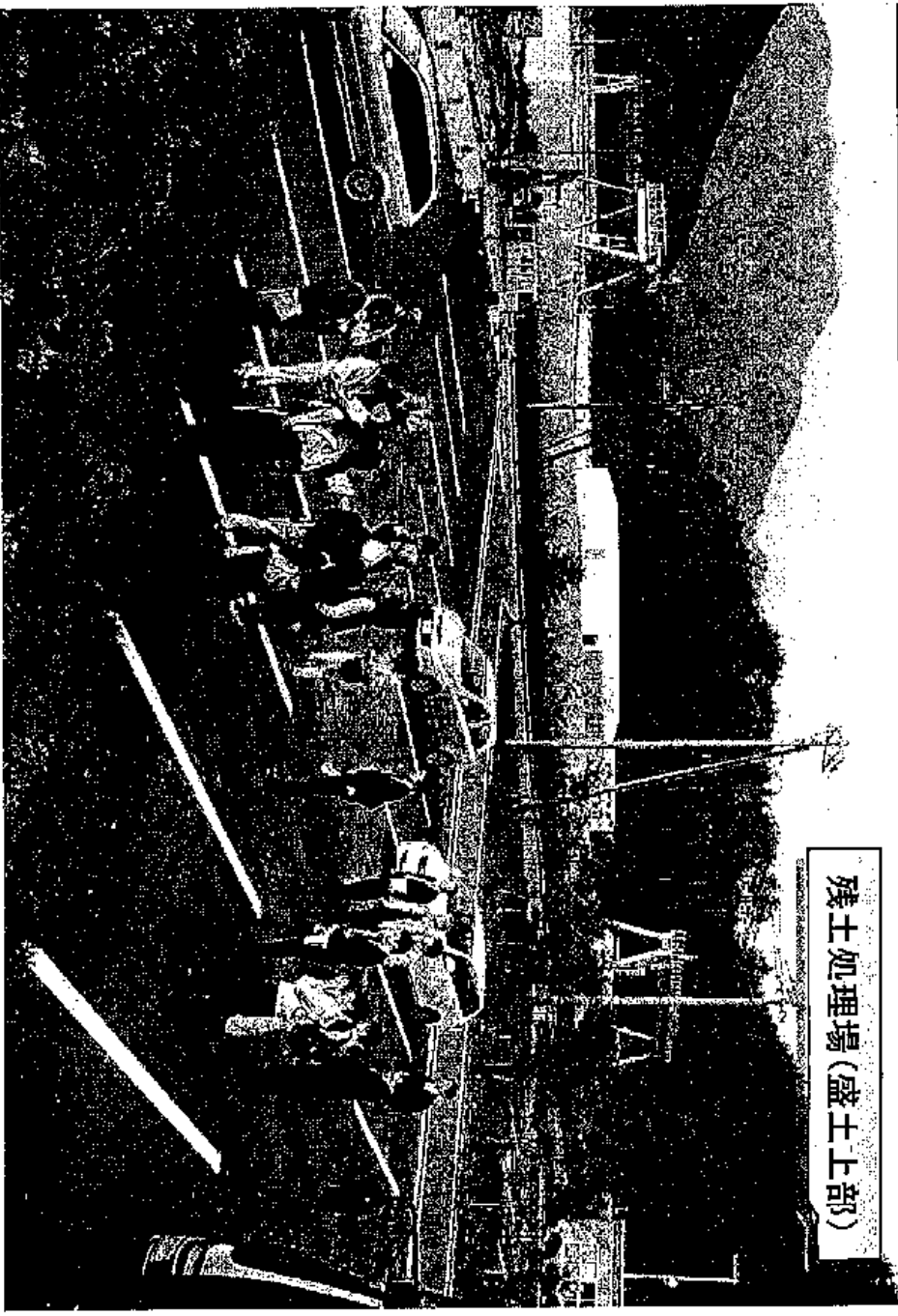
非常口

山梨リニア実験線 現地調査 (H25. 11. 7)の様子



残土処理場(盛土下部)

山梨リニア実験線 現地調査 (H25. 11. 7)の様子



残土処理場(盛土上部)

山梨リニア実験線 現地調査 (H25. 11. 7)の様子



山梨県との情報交換