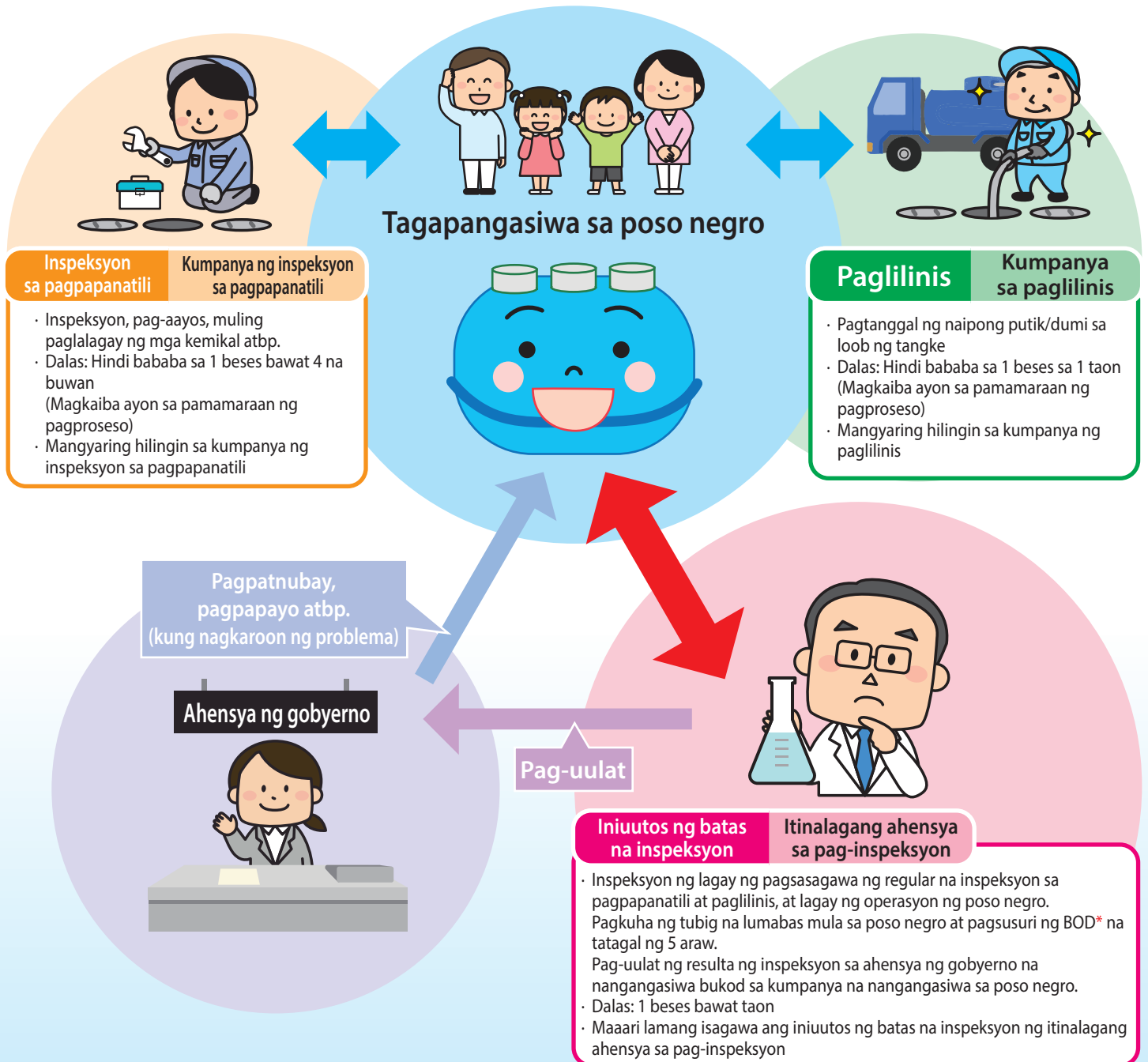


Ano ang Batas sa Iniuutos na Inspeksyon ng Poso Negro (Johkasou)?

Inspeksyon upang tiyakin kung normal ang operasyon ng poso negro at nagagampanan nito ang pangunahing gawain.

Sa pamamagitan ng pagsasagawa ng inspeksyon, maaaring matiyak kung malinis at hindi nakakasira sa kalikasan ang tubig na lumalabas mula sa poso negro ng mga kabahayan at bahay kalakal.

Ayon sa batas hinggil sa poso negro, maliban sa inspeksyon sa pagpapanatili at paglilinis, kinakailangang sumailalim sa iniuutos na inspeksyon ng poso negro na isasagawa ng itinalagang ahensya ng inspeksyon 1 beses kada taon.



* Ano ang BOD?

Ang BOD (Biochemical Oxygen Demand) ay talatuntunan sa pagsukat ng antas ng dumi ng tubig mula sa poso negro. Kapag mas mababa ang halaga nito, mas malinis ang tubig.

• Ano ang mangyayari kung mataas ang halaga ng BOD?

Ipinapahiwatig nito na marumi ang tubig na nagmula sa poso negro. Maaaring maging sanhi ng pagkakaroon ng red tide at blue-green algae at magdudulot ng masamang epekto sa magdulot ng polusyon sa tubig.

Mga Katanungan Kaugnay sa Iniutos ng Batas na Inspeksyon (FAQ)

Q Maaari bang isagawa ang iniutos ng batas na inspeksyon ng kumpanya ng inspeksyon sa pagpapanatili?

A Hindi maaaring isagawa ang iniutos ng batas na inspeksyon ng sinuman maliban sa itinalaga na ahensya sa pag-inspeksyon ng Prepektura ng Shizuoka.

Ayon sa Batas sa Poso Negro, ang mga gobernador ng lalawigan ang magtatalaga ng ahensya na magsasagawa ng iniutos ng batas na inspeksyon upang masiguro ang kredibilidad, kainaman at katatagan ng inspeksyon.

Sa Prepektura ng Shizuoka, hinirang bilang itinalagang ahensya sa pag-inspeksyon para sa iniutos ng batas na inspeksyon ang "Shizuoka Prefecture Life Science Inspection Center".

Q Ano ang dapat gawin kung hindi maganda ang resulta ng iniutos ng batas na inspeksyon?

A Mangyaring kumonsulta sa kinontrata ninyong kumpanya kaugnay sa poso negro at isagawa ang mga nararapat na hakbang.

Sa ulat ng resulta ng inspeksyon na isinusumite ng itinalagang ahensya sa inspeksyon, nakatala ang 3 antas ng pagsusuri: "A. Naaangkop", "B. Sa pangkalahatan, naaangkop" at "C. Hindi naaangkop".

Kung nakatanggap ng pagsusuri na "C. Hindi naaangkop", maaaring ikaw ay lumalabag sa mga pamantayan na itinalaga ng batas.

Mangyaring isagawa ang nararapat na hakbang matapos kumonsulta sa kumpanyang may kaugnayan sa poso negro (kumpanya na nagsasagawa ng paglilinis, kumpanya ng inspeksyon sa pagpapanatili, kumpanyang gumagawa ng poso negro atbp.) para matugunan ang resulta ng pagsusuri.

Q Ano ang mangyayari kung hindi sumailalim sa iniutos ng batas na inspeksyon?

A Mapapasailalim sa pamamatnubay at rekomendasyon na sumailalim sa inspeksyon mula sa pamahalaan ng lalawigan. Maaari ring puntahan kayo para patnubayan ng Health and Welfare Center ng lalawigan.

Napakahalaga ng iniutos ng batas na inspeksyon upang matiyak kung angkop na pinapanatili at pinangangasiwaan ang poso negro at kung sapat nitong nagagampanan ang pangunahing gawain na paglilinis.

Kung magmamatigas na tumanggi sa inspeksyon, isailalim kayo sa pamamatnubay ng Health and Welfare Center ng lalawigan ayon sa batas hinggil sa poso negro.

Maaari ring pagmultahin ng hindi hihigit sa 300,000 yen at iba pang uri ng parusa, kaya't siguraduhing sumailalim sa inspeksyon.

● Mga Gawain ng Prepektura ng Shizuoka

https://www.pref.shizuoka.jp/kankyoku/ka-050/sui/jyoukasou_suishitsu.html

Ang impormasyon tungkol sa "Panawagan sa nararapat na pagpapanatili at pangangasiwa sa mga poso negro" at "Impormasyon kaugnay sa pagpapanatili, pangangasiwa atbp. sa mga poso negro" na isinasagawa ng Prepektura ng Shizuoka ay matatagpuan din sa website ng lalawigan sa ilalim ng "Sa lahat ng gumagamit ng poso negro" (hanapin ang "Shizuokaken Johkasou") (sa wikang Hapon lamang).



I-scan para magtungo sa website

● Itinalagang Ahensya ng Inspeksyon

<https://www.shizuokaseikaken.or.jp/sisetu/jouka.html>

Shizuoka Prefecture Life Science Inspection Center

1-1 Shiotsu, Yaizu-shi, 425-0085 TEL 054-621-5863



I-scan para magtungo sa website

● Mangyaring magtanong sa pinakamalapit na nangangasiwang ahensya ng gobyerno kaugnay sa mga sumusunod na bagay.

- Nagpakabit ng bagong poso negro. (Pag-uulat tungkol sa pagpapakabit ng poso negro o pag-uulat ng pagsisimula ng paggamit ng poso negro)
- Pagpapatanggal ng poso negro. Pag-konekta sa alkantariya..... (Pag-uulat ng tuluyang pagtigil ng paggamit ng poso negro)
- Nagbago ang tao/kumpanya na nangangasiwa sa poso negro. (Pag-uulat sa pagpapalit ng tagapangasiwa sa poso negro)
- Sa kasalukuyan, walang nakatira sa bahay at hindi ginagamit ang patubigan.... (Pag-uulat ng pagtigil sa paggamit ng poso negro)

○ Kamo Health and Welfare Center	Environment Division	531-1 Naka, Shimoda-shi, 415-0016	Tel 0558-24-2053
○ Tobu Health and Welfare Center	Living and Environment Division	1-3 Takashimahoncho, Numazu-shi, 410-8543	Tel 055-920-2135
○ Chubu Health and Welfare Center	Environment Division	362-1 Setoaraya, Fujieda-shi, 426-0075	Tel 054-644-9268
○ Seibu Health and Welfare Center	Environment Division	3599-4 Mitsuke, Iwata-shi, 438-8622	Tel 0538-37-2250