

様式第二号の九(第八条の四の六関係)

(第1面)

産業廃棄物処理計画実施状況報告書

令和 6 年 6 月 11 日

静岡県知事 鈴木 康友 殿

提出者

住所 磐田市向笠竹之内273番地の1

氏名 株式会社 堀内土木

代表取締役 堀内 祐典

電話番号 0538-38-2525

廃棄物の処理及び清掃に関する法律第12条第10項の規定に基づき、令和5年度の産業廃棄物処理計画の実施状況を報告します。

事業場の名称	株式会社 堀内土木
事業場の所在地	磐田市向笠竹之内273番地の1
事業の種類	建設業・総合工事業・一般土木建築工事業 (中分類コード: D06)
産業廃棄物処理計画における計画期間	令和 5 年 4 月 1 日～令和 6 年 3 月 31 日

産業廃棄物処理計画における目標値

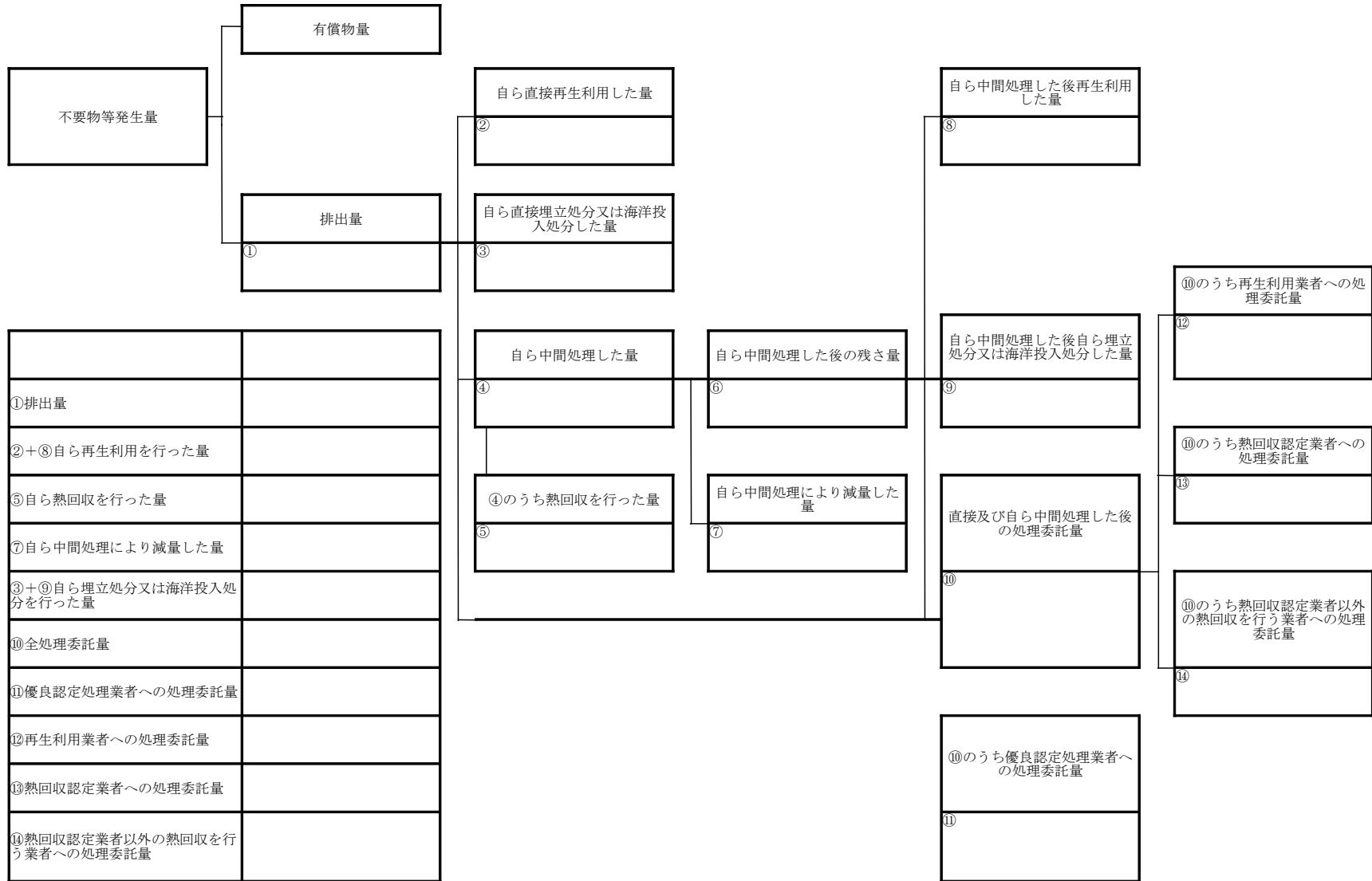
項目	目標値	項目	目標値
排出量	別紙のとおり	全処理委託量	別紙のとおり
自ら再生利用を行う産業廃棄物の量	〃	優良認定処理業者への処理委託量	〃
自ら熱回収を行う産業廃棄物の量	〃	再生利用業者への処理委託量	〃
自ら中間処理により減量する産業廃棄物の量	〃	認定熱回収業者への処理委託量	〃
自ら埋立処分又は海洋投入処分を行う産業廃棄物の量	〃	認定熱回収業者以外の熱回収を行う業者への処理委託量	〃

※事務処理欄

(日本工業規格 A列4番)

以下 別紙のとおり 計画の実施状況

(産業廃棄物の種類 :



(第3面)

備考

- 1 翌年度の6月30日までに提出すること。
- 2 「事業の種類」の欄には、日本標準産業分類の区分を記入すること。
- 3 「産業廃棄物処理計画における目標値」の欄には、項目ごとに、産業廃棄物処理計画に記載した目標値を記入すること。
- 4 第2面には、前年度の産業廃棄物の処理に関して、①～⑭の欄のそれぞれに、(1)から(14)に掲げる量を記入すること。
 - (1) ①欄 当該事業場において生じた産業廃棄物の量
 - (2) ②欄 (1)の量のうち、中間処理をせず直接自ら再生利用した量
 - (3) ③欄 (1)の量のうち、中間処理をせず直接自ら埋立処分又は海洋投入処分した量
 - (4) ④欄 (1)の量のうち、自ら中間処理をした産業廃棄物の当該中間処理前の量
 - (5) ⑤欄 (4)の量のうち、熱回収を行った量
 - (6) ⑥欄 自ら中間処理をした後の量
 - (7) ⑦欄 (4)の量から(6)の量を差し引いた量
 - (8) ⑧欄 (6)の量のうち、自ら利用し、又は他人に売却した量
 - (9) ⑨欄 (6)の量のうち、自ら埋立処分及び海洋投入処分した量
 - (10) ⑩欄 中間処理及び最終処分を委託した量
 - (11) ⑪欄 (10)の量のうち、優良認定処理業者（廃棄物の処理及び清掃に関する法律施行令第6条の11第2号に該当する者）への処理委託量
 - (12) ⑫欄 (10)の量のうち、処理業者への再生利用委託量
 - (13) ⑬欄 (10)の量のうち、認定熱回収施設設置者（廃棄物の処理及び清掃に関する法律第15条の3の3第1項の認定を受けた者）である処理業者への焼却処理委託量
 - (14) ⑭欄 (10)の量のうち、認定熱回収施設設置者以外の熱回収を行っている処理業者への焼却処理委託量
- 5 第2面の左下の表には、項目ごとに、産業廃棄物処理計画に記載したそれぞれの実績値を記入すること。
- 6 産業廃棄物の種類が2以上あるときは、産業廃棄物の種類ごとに、第2面の例により産業廃棄物処理計画の実施状況を明らかにした書面を作成し、当該書面を添付すること。
- 7 ※欄は記入しないこと。

別紙

	発生量の目標	①産業廃棄物発生量	②自己直接再生利用量	③自己直接埋立処分又は海洋投入量	④自己中間処理量	⑤熱回収を行った量	⑥自己中間処理残さ量	⑦自己中間処理減量	⑧自己中間処理後再生利用量	⑨自己中間処理後直接埋立処分又は海洋投入量	⑩委託処分量			
											⑪優良認定処理業者	⑫再生	⑬認定熱回収業者中間処理(再生以外)	⑭認定熱回収業者以外の業者中間処理(再生以外)
廃プラスチック類		t	t	t	t	t	t	t	t	t	t	t	0t	t
		t	t	t	t	t	t	t	t	t	t	t	t	t
	小計	0t	0t	0t	0t	0t	0t	0t	0t	0t	0t	0t	0t	0t
金属くず		t	t	t	t	t	t	t	t	t	t	t	t	t
		t	t	t	t	t	t	t	t	t	t	t	t	t
	小計	0t	0t	0t	0t	0t	0t	0t	0t	0t	0t	0t	0t	0t
ガラス・コンクリート及び陶磁器くず	コンクリートくず	t	t	t	t	t	t	t	t	t	t	t	t	t
		t	t	t	t	t	t	t	t	t	t	t	t	t
	小計	0t	0t	0t	0t	0t	0t	0t	0t	0t	0t	0t	0t	0t
がれき類	コンクリートガラ	7,633t	5,900t	t	5,900t	t	5,900t	t	5,900t	t	t	t	t	t
	アスファルトガラ	t	t	t	t	t	t	t	t	t	t	t	t	t
	その他がれき類	t	t	t	t	t	t	t	t	t	t	t	t	t
	小計	7,633t	5,900t	0t	0t	5,900t	0t	5,900t	0t	5,900t	0t	0t	0t	0t
汚泥	砂利洗浄汚泥	685t	285t	t	285t	t	165t	120t	165t	t	t	t	t	t
	建設汚泥	162t	142t	t	142t	t	14t	128t	t	t	14t	t	t	t
	汚泥	90t	92t	t	92t	t	92t	t	t	t	92t	t	t	t
	小計	937t	519t	0t	0t	519t	0t	271t	248t	165t	0t	106t	0t	0t
木くず		t	t	t	t	t	t	t	t	t	t	0t	t	t
		t	t	t	t	t	t	t	t	t	t	t	t	t
	小計	0t	0t	0t	0t	0t	0t	0t	0t	0t	0t	0t	0t	0t
紙くず		t	t	0t	t	t	t	t	t	t	t	t	t	t
		t	t	t	t	t	t	t	t	t	t	t	t	t
	小計	0t	0t	0t	0t	0t	0t	0t	0t	0t	0t	0t	0t	0t
繊維くず		0t	t	0t	t	t	t	t	t	t	t	t	t	t
		t	t	t	t	t	t	t	t	t	t	t	t	t
	小計	0t	0t	0t	0t	0t	0t	0t	0t	0t	0t	0t	0t	0t
廃油		1t	1t	t	t	t	t	t	t	t	t	t	t	1t
		t	t	t	t	t	t	t	t	t	t	t	t	t
	小計	1t	1t	0t	0t	0t	0t	0t	0t	0t	0t	0t	0t	1t
電線くず		t	t	0t	t	t	t	t	t	t	t	t	t	t
蛍光管		t	t	0t	t	t	t	t	t	t	t	t	t	t
建設混合廃棄物														
	可燃物	t	t	0t	t	t	t	t	t	t	t	t	t	t
	不燃物	t	t	0t	t	t	t	t	t	t	t	t	t	t
	無分別	t	t	t	t	t	t	t	t	t	t	t	t	t
小計	0t	0t	0t	0t	0t	0t	0t	0t	0t	0t	0t	0t	0t	
計	8,571t	6,420t	0t	0t	6,419t	0t	6,171t	248t	6,065t	0t	106t	0t	0t	1t