

（第1面）

産業廃棄物処理計画書

令和6年 6月 8日

静岡県知事 鈴木康友 殿

提出者

住 所 静岡県三島市南二日町8-39

氏 名 山本建設株式会社
代表取締役 山本良一

（法人にあつては、名称及び代表者の氏名）

電話番号 055-975-4488

廃棄物の処理及び清掃に関する法律第12条第9項の規定に基づき、産業廃棄物の減量その他その処理に関する計画を作成したので、提出します。

事業場の名称	山本建設株式会社
事業場の所在地	静岡県三島市南二日町8-39
計画期間	令和6年4月1日～令和7年3月31日

当該事業場において現に行っている事業に関する事項

① 事業の種類	建設業
② 事業の規模	前年度完成工事高 : 40億
③ 従業員数	80名
④ 産業廃棄物の一連の処理の工程	別紙参照（図-1）

(第2面)

産業廃棄物の処理に係る管理体制に関する事項

(管理体制図)

別紙参照 (図-2)

産業廃棄物の排出の抑制に関する事項

①現状	【前年度 (令和 5 年度) 実績】		
	産業廃棄物の種類	別紙1集計表のとおり	
	排出量	14142.816 t	t
	(これまで実施した取組) エコアクション21環境経営マニュアルを活用し、廃棄物再資源化、現場内リサイクル、余剰材の削減及び転用を全社員及び各作業所毎、協力会社にも教育指導を行っている。		
②計画	【目標】		
	産業廃棄物の種類	別紙2計画表のとおり	
	排出量	12728.534 t	t
	(今後実施する予定の取組) 前年度同様にマニュアルを利用して教育指導の強化に努め、前年比10%削減を目指し、優良認定処理業者や再生利用業者への委託量増加を推進していく。		

産業廃棄物の分別に関する事項

①現状	(分別している産業廃棄物の種類及び分別に関する取組) ・コンクリートがら、アスコンがら、金属くず、紙くず、木くず 再資源化、現場内リサイクル、余剰材の削減及び転用
②計画	(今後分別する予定の産業廃棄物の種類及び分別に関する取組) ・コンクリートがら、アスコンがら、金属くず、紙くず、木くず ・再資源化、現場内リサイクル、余剰材の削減及び転用

自ら行う産業廃棄物の再生利用に関する事項

①現状	【前年度（ 年度）実績】	
	産業廃棄物の種類	
	自ら再生利用を行った産業廃棄物の量	t
	(これまでに実施した取組)	
②計画	【目標】	
	産業廃棄物の種類	
	自ら再生利用を行う産業廃棄物の量	t
	(今後実施する予定の取組)	

自ら行う産業廃棄物の中間処理に関する事項

①現状	【前年度（ 年度）実績】	
	産業廃棄物の種類	
	自ら熱回収を行った産業廃棄物の量	t
	自ら中間処理により減量した産業廃棄物の量	t
(これまでに実施した取組)		
②計画	【目標】	
	産業廃棄物の種類	
	自ら熱回収を行う産業廃棄物の量	t
	自ら中間処理により減量する産業廃棄物の量	t
(今後実施する予定の取組)		

(第4面)

自ら行う産業廃棄物の埋立処分又は海洋投入処分に関する事項

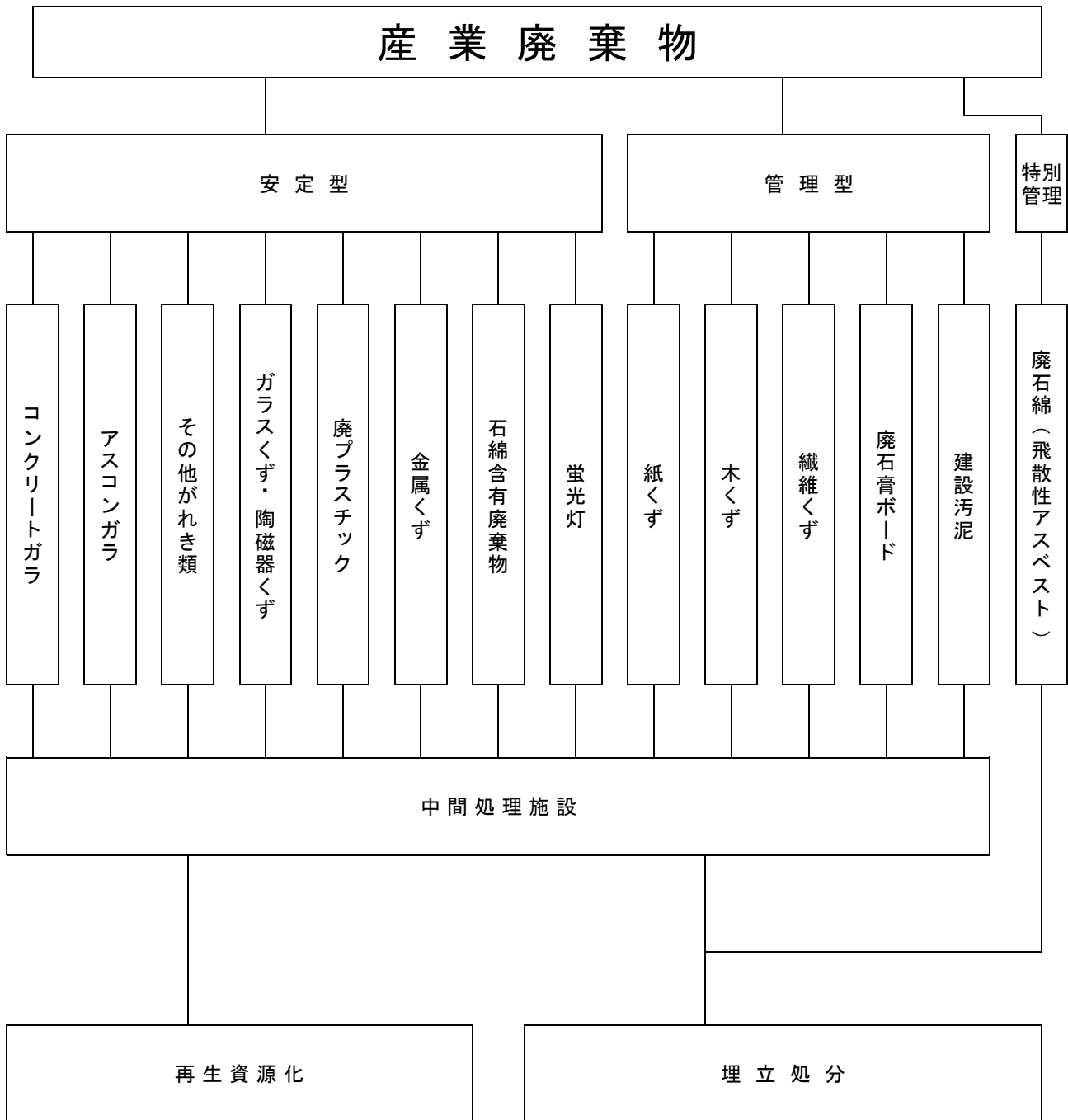
①現状	【前年度（ 年度）実績】		
	産業廃棄物の種類		
	自ら埋立処分又は海洋投入処分を行った産業廃棄物の量	t	t
	(これまでに実施した取組)		
②計画	【目標】		
	産業廃棄物の種類		
	自ら埋立処分又は海洋投入処分を行う産業廃棄物の量	t	t
	(今後実施する予定の取組)		

産業廃棄物の処理の委託に関する事項

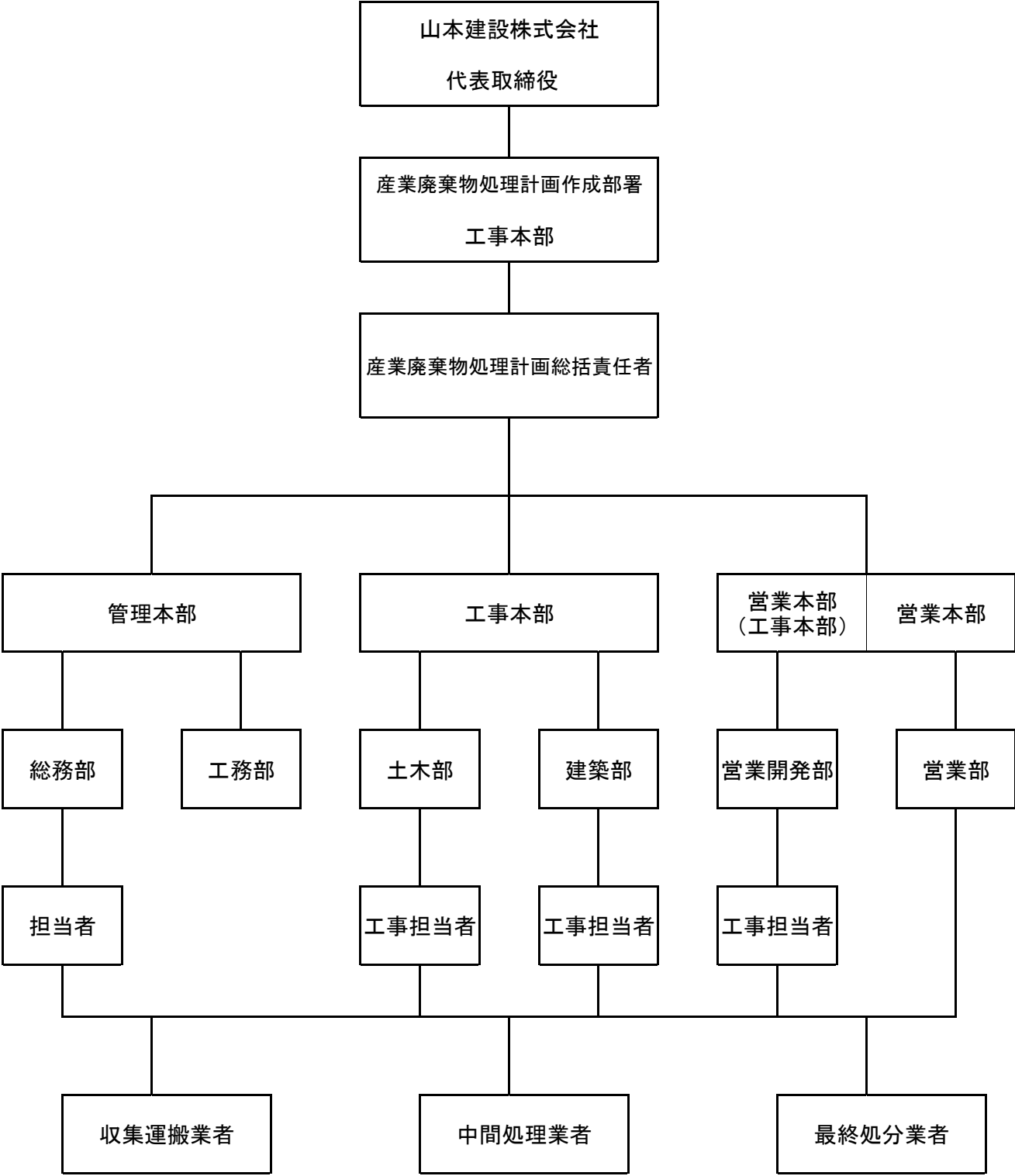
①現状	【前年度（ 5年度）実績】			
	産業廃棄物の種類	別紙1集計表のとおり		
	全処理委託量	14142.816	t	t
	優良認定処理業者への処理委託量	6361.922	t	t
	再生利用業者への処理委託量	7780.894	t	t
	認定熱回収業者への処理委託量	0	t	t
	認定熱回収業者以外の熱回収を行う業者への処理委託量	0	t	t
	(これまでに実施した取組) 産業廃棄物処理に関し、優良認定処理業者を優先的に委託契約を結び、特別管理産業廃棄物以外において優良認定処理業者を含む再生利用業者への処理委託を行っている。			

②計画	【目標】		
	産業廃棄物の種類	別紙2計画表のとおり	
	全処理委託量	12728.534	t
	優良認定処理業者への処理委託量	5725.730	t
	再生利用業者への処理委託量	7002.805	t
	認定熱回収業者への処理委託量	0.000	t
	認定熱回収業者以外の熱回収を行う業者への処理委託量	0.000	t
	(今後実施する予定の取組) ・前年度同様、優良認定処理業者を優先的に委託契約を結び、産業廃棄物の100%再生資源化利用を目指す。		
※事務処理欄			

産業廃棄物の一連の処理の工程



産業廃棄物管理体制図



R5年度分 集計表

発生種目別				
	排出量	優良認定処理	再生処理	埋立
燃え殻	0	0	0	0
廃油	0	0	0	0
廃酸	0	0	0	0
廃アルカリ	0	0	0	0
動植物性残渣	0	0	0	0
ゴムくず	0	0	0	0
鋳さい	0	0	0	0
動物の糞尿	0	0	0	0
動物の死体	0	0	0	0
ばいじん	0	0	0	0
13号廃棄物	0	0	0	0
動物系固形不要物	0	0	0	0
石綿含有廃棄物	0	0	0	0
コンクリート破片	1437.196	94.850	1342.346	0.000
アスファルト・コンクリート破片	5567.593	35.666	5531.927	0.000
がれき類	778.835	59.515	719.320	0.000
ガラスくず、陶磁器くず	15.309	8.202	7.107	0.000
ガラスくず	7.900	0.500	7.400	0.000
廃プラスチック類	34.685	31.955	2.730	0.000
金属くず	14.949	14.238	0.711	0.000
安定型建設混合廃棄物	10.166	8.476	1.690	0.000
管理型建設混合廃棄物	139.360	129.532	9.828	0.000
建設工事の紙くず	2.100	2.100	0.000	0.000
木くず	88.740	21.160	67.580	0.000
伐採材・伐根材	81.735	8.970	72.765	0.000
建設工事の繊維くず	0.828	0.588	0.240	0.000
石膏ボード	37.500	20.250	17.250	0.000
汚泥(泥状のもの)	5925.903	5925.903	0.000	0.000
廃石綿	0.000	0.000	0.000	0.000
蛍光灯	0.017	0.017	0.000	0.000
合計	①⑩ 14142.816	⑪ 6361.922	⑫ 7780.894	0.000

優良認定処理⑪	6,361.922
再生処理⑫	7,780.894
埋立	0.000
排出量①⑩	14,142.816

R6年度分 計画表

発生種目別				
	排出量	優良認定処理	再生処理	埋立
燃え殻	0	0	0	0
廃油	0	0	0	0
廃酸	0	0	0	0
廃アルカリ	0	0	0	0
動植物性残渣	0	0	0	0
ゴムくず	0	0	0	0
鋳さい	0	0	0	0
動物の糞尿	0	0	0	0
動物の死体	0	0	0	0
ばいじん	0	0	0	0
13号廃棄物	0	0	0	0
動物系固形不要物	0	0	0	0
石綿含有廃棄物	0	0	0	0
コンクリート破片	1293.476	85.365	1208.111	0.000
アスファルト・コンクリート破片	5010.834	32.099	4978.734	0.000
がれき類	700.952	53.564	647.388	0.000
ガラスくず、陶磁器くず	13.778	7.382	6.396	0.000
ガラスくず	7.110	0.450	6.660	0.000
廃プラスチック類	31.217	28.760	2.457	0.000
金属くず	13.454	12.814	0.640	0.000
安定型建設混合廃棄物	9.149	7.628	1.521	0.000
管理型建設混合廃棄物	125.424	116.579	8.845	0.000
建設工事の紙くず	1.890	1.890	0.000	0.000
木くず	79.866	19.044	60.822	0.000
伐採材・伐根材	73.562	8.073	65.489	0.000
建設工事の繊維くず	0.745	0.529	0.216	0.000
石膏ボード	33.750	18.225	15.525	0.000
汚泥(泥状のもの)	5333.313	5333.313	0.000	0.000
廃石綿	0.000	0.000	0.000	0.000
蛍光灯	0.015	0.015	0.000	0.000
合計	①⑩ 12728.534	⑪ 5725.730	⑫ 7002.805	0.000

優良認定処理⑪	5,725.730
再生処理⑫	7,002.805
埋立	0.000
排出量①⑩	12,728.534