

（第1面）

産業廃棄物処理計画書

2024 年 6 月 20 日

静岡県知事

殿

住 所 静岡県御殿場市保土沢652

提出者 矢崎エネルギーシステム株式会社
富士工場

氏 名 工場長 深澤 英樹

電話番号 0550-89-1811

廃棄物の処理及び清掃に関する法律第12条第9項の規定に基づき、産業廃棄物の減量その他その処理に関する計画を作成したので、提出します。

事業場の名称	矢崎エネルギーシステム株式会社 富士工場
事業場の所在地	静岡県御殿場市保土沢652
計画期間	2024年4月1日～2025年3月31日

当該事業場において現に行っている事業に関する事項

① 事業の種類	非鉄金属
② 事業の規模	製品出荷額：130,079,590千円
③ 従業員数	324人
④ 産業廃棄物の一連の処理の工程	廃プラスチック → 破砕 → 再生利用 木くず → 破砕 → 再生利用 廃油 → 中和 → サーマルリサイクル 廃アルカリ → 中和 → サーマルリサイクル 汚泥 → 脱水 → 再生利用 ガラスくず及び陶磁器くず → 破砕 → 再生利用

産業廃棄物の処理に係る管理体制に関する事項

(管理体制図)

別紙：産業廃棄物管理体制 参照

産業廃棄物の排出の抑制に関する事項

①現状	【前年度（令和 年度）実績】		
	産業廃棄物の種類	別紙参照	別紙参照
	排出量	別紙参照 t	別紙参照 t
	(これまでに実施した取組) 汚泥：有価物化による排出量減 廃油：交換頻度見直しによる排出頻度減		
②計画	【目標】		
	産業廃棄物の種類	別紙参照	別紙参照
	排出量	別紙参照 t	別紙参照 t
	(今後実施する予定の取組) 廃プラスチック：廃棄物のさらなる分別による有価物化 廃アルカリ：新規設備導入による排出量削減		

産業廃棄物の分別に関する事項

①現状	(分別している産業廃棄物の種類及び分別に関する取組) (廃プラスチック、木くず、紙くず、繊維くず、廃油、汚泥、ガラスくず、コンクリートくず及び陶磁器くず、水銀使用製品産業廃棄物) ・種類ごとに解体できるものは解体してから廃棄実施
②計画	(今後分別する予定の産業廃棄物の種類及び分別に関する取組) (廃プラスチック、木くず、紙くず、繊維くず、廃油、汚泥、ガラスくず、コンクリートくず及び陶磁器くず、水銀使用製品産業廃棄物) ・種類ごとに解体できるものは解体してから廃棄を継続

自ら行う産業廃棄物の再生利用に関する事項

①現状	【前年度（令和 年度）実績】		
	産業廃棄物の種類_	別紙参照	別紙参照
	自ら再生利用を行った産業廃棄物の量	— t	— t
	(これまでに実施した取組) —		
②計画	【目標】		
	産業廃棄物の種類_	別紙参照	別紙参照
	自ら再生利用を行う産業廃棄物の量	— t	— t
	(今後実施する予定の取組) —		

自ら行う産業廃棄物の中間処理に関する事項

①現状	【前年度（令和 年度）実績】		
	産業廃棄物の種類_	別紙参照	別紙参照
	自ら熱回収を行った産業廃棄物の量	— t	— t
	自ら中間処理により減量した産業廃棄物の量	— t	— t
②計画	(これまでに実施した取組) —		
	【目標】		
	産業廃棄物の種類_	別紙参照	別紙参照
	自ら熱回収を行う産業廃棄物の量	— t	— t
	自ら中間処理により減量する産業廃棄物の量	— t	— t
(今後実施する予定の取組) —			

(第4面)

自ら行う産業廃棄物の埋立処分又は海洋投入処分に関する事項

①現状	【前年度（令和 年度）実績】		
	産業廃棄物の種類	別紙参照	別紙参照
	自ら埋立処分又は海洋投入処分を行った産業廃棄物の量	— t	— t
	(これまでに実施した取組) —		
②計画	【目標】		
	産業廃棄物の種類	別紙参照	別紙参照
	自ら埋立処分又は海洋投入処分を行う産業廃棄物の量	— t	— t
	(今後実施する予定の取組) —		

産業廃棄物の処理の委託に関する事項

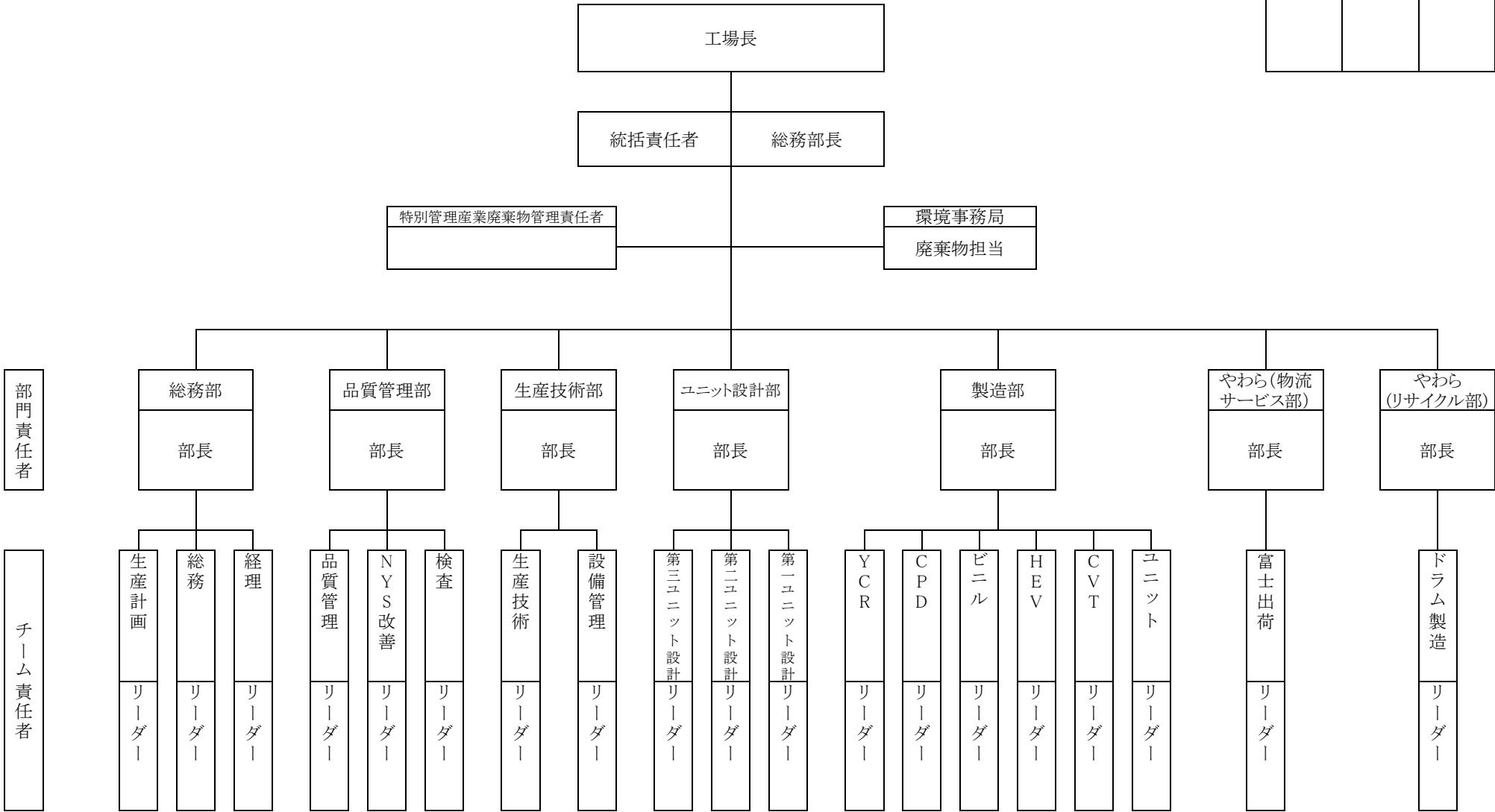
①現状	【前年度（令和 年度）実績】		
	産業廃棄物の種類	別紙参照	—
	全処理委託量	1066.9 t	— t
	優良認定処理業者への処理委託量	1019.3 t	— t
	再生利用業者への処理委託量	1020.9 t	— t
	認定熱回収業者への処理委託量	0 t	— t
	認定熱回収業者以外の熱回収を行う業者への処理委託量	46.0 t	— t
(これまでに実施した取組) 廃棄物全般：マテリアルリサイクル、サーマルリサイクルを行っている業者へ委託			

②計画	【目標】		
	産業廃棄物の種類	別紙参照	—
	全処理委託量	950 t	— t
	優良認定処理業者への処理委託量	900 t	— t
	再生利用業者への処理委託量	910 t	— t
	認定熱回収業者への処理委託量	0 t	— t
	認定熱回収業者以外の熱回収を行う業者への処理委託量	40 t	— t
	(今後実施する予定の取組) 廃棄物全般：マテリアルリサイクル、サーマルリサイクルを行っている業者への委託を継続する		
※事務処理欄			

産業廃棄物管理体制

矢崎エナジーシステム(株)富士工場

工場長	委員長	事務局



産業廃棄物処理計画書（集計用シート）

（単位：トン）

廃棄物の種類	現状 ／ 計画	排出量 A	自社内での処理状況				委託先での処理状況				
			自己再生 利用量 B	うち熱 回収量 C	自己中間 処理 減量化量 D	自己最終 処分量 E	全処理 委託量 F	委託処理量のうち委託先毎の量			
								優良認定 処理業者 への処理 委託量 G	再生利用 業者への 処理 委託量 H	熱回収 認定業者 への処理 委託量 I	熱回収 認定業者 以外の熱 回収を行 う業者へ の処理 委託量 J
廃プラスチック類	現状	76.00	0.00	0.00	0.00	0.00	76.00	32.00	76.00	0.00	76.00
	計画	70.00	0.00	0.00	0.00	0.00	70.00	40.00	70.00	0.00	70.00
木くず	現状	52.00	0.00	0.00	0.00	0.00	52.00	52.00	52.00	0.00	0.00
	計画	50.00	0.00	0.00	0.00	0.00	50.00	50.00	50.00	0.00	0.00
廃油	現状	392.10	0.00	0.00	0.00	0.00	392.10	392.10	392.10	0.00	0.00
	計画	308.00	0.00	0.00	0.00	0.00	308.00	308.00	308.00	0.00	0.00
廃アルカリ	現状	462.00	0.00	0.00	0.00	0.00	462.00	462.00	462.00	0.00	0.00
	計画	450.00	0.00	0.00	0.00	0.00	450.00	450.00	450.00	0.00	0.00
汚泥	現状	55.00	0.00	0.00	0.00	0.00	55.00	55.00	55.00	0.00	0.00
	計画	50.00	0.00	0.00	0.00	0.00	50.00	50.00	50.00	0.00	0.00
ガラス・陶磁器くず	現状	22.00	0.00	0.00	0.00	0.00	22.00	22.00	22.00	0.00	0.00
	計画	15.00	0.00	0.00	0.00	0.00	15.00	15.00	15.00	0.00	0.00
紙くず	現状	4.60	0.00	0.00	0.00	0.00	4.60	4.60	4.60	0.00	0.00
	計画	4.00	0.00	0.00	0.00	0.00	4.00	4.00	4.00	0.00	0.00
繊維くず	現状	3.20	0.00	0.00	0.00	0.00	3.20	3.20	3.20	0.00	0.00
	計画	3.00	0.00	0.00	0.00	0.00	3.00	3.00	3.00	0.00	0.00
	現状	0.00	0.00	0.00	0.00	0.00	0.00	0.00	0.00	0.00	0.00
	計画	0.00	0.00	0.00	0.00	0.00	0.00	0.00	0.00	0.00	0.00
	現状	0.00	0.00	0.00	0.00	0.00	0.00	0.00	0.00	0.00	0.00
	計画	0.00	0.00	0.00	0.00	0.00	0.00	0.00	0.00	0.00	0.00
	現状	0.00	0.00	0.00	0.00	0.00	0.00	0.00	0.00	0.00	0.00
	計画	0.00	0.00	0.00	0.00	0.00	0.00	0.00	0.00	0.00	0.00
	現状	0.00	0.00	0.00	0.00	0.00	0.00	0.00	0.00	0.00	0.00
	計画	0.00	0.00	0.00	0.00	0.00	0.00	0.00	0.00	0.00	0.00
	現状	0.00	0.00	0.00	0.00	0.00	0.00	0.00	0.00	0.00	0.00
	計画	0.00	0.00	0.00	0.00	0.00	0.00	0.00	0.00	0.00	0.00
合計	現状	1,066.90	0.00	0.00	0.00	0.00	1,066.90	1,022.90	1,066.90	0.00	76.00
	計画	950.00	0.00	0.00	0.00	0.00	950.00	920.00	950.00	0.00	70.00