

様式第二号の八（第八条の四の五関係）

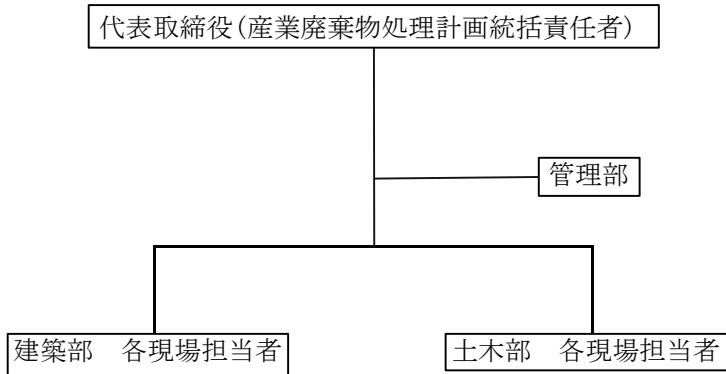
（第1面）

<p>産業廃棄物処理計画書</p> <p>令和6年 6月 25日</p> <p>静岡県知事殿</p> <p>提出者</p> <p>住所 静岡県富士市吉原1丁目11番8号</p> <p>氏名 松本工業株式会社 佐藤 義幸</p> <p>（法人にあつては、名称及び代表者の氏名）</p> <p>電話番号 0545-52-3030</p> <p>廃棄物の処理及び清掃に関する法律第12条第9項の規定に基づき、産業廃棄物の減量その他その処理に関する計画を作成したので、提出します。</p>	
事業場の名称	松本工業株式会社
事業場の所在地	静岡県富士市吉原1丁目11番8号
計画期間	令和6年4月1日～令和7年3月31日
当該事業場において現に行っている事業に関する事項	
① 事業の種類	総合工事業
② 事業の規模	完成工事高：12億2500万円
③ 従業員数	37人
④ 産業廃棄物の一連の処理の工程	現場で発生した廃棄物 （アスコンがら、コンがら、汚泥、木くず、金属くず等） ↓ 他社中間処理施設 ↓ 主に再生利用、一部は最終処分として埋立

（日本産業規格 A列4番）

産業廃棄物の処理に係る管理体制に関する事項

(管理体制図)



産業廃棄物の排出の抑制に関する事項

①現状	【前年度（令和 5 年度）実績】							
	産業廃棄物の種類	アスコンがら	コンクリートがら	木くず	ガラスくず等	安定型混合廃棄物	管理型混合廃棄物	石綿含有産業廃棄物
	排出量	別表1						
	(これまでに実施した取組) 総排出量のうち、「アスコンがら」と「コンクリートがら」で全体の90%以上を占める。そのすべてが中間処理施設で破碎し、再生合材の骨材や再生クラッシャーランとして再利用される。総排出量はその年の受注工事の内容で変化する。							
②計画	【目標】							
	産業廃棄物の種類	アスコンがら	コンクリートがら	木くず	ガラスくず等	安定型混合廃棄物	管理型混合廃棄物	石綿含有産業廃棄物
	排出量	別表2						
	(今後実施する予定の取組) 分別を徹底し、最終処分量の削減を図る。再生材料の利用を積極的に行う。							

産業廃棄物の分別に関する事項

①現状	(分別している産業廃棄物の種類及び分別に関する取組) アスコンがらとコンがらを搬出する際、極力混在を避ける。
②計画	(今後分別する予定の産業廃棄物の種類及び分別に関する取組) 上記取組の徹底。

(第3面)

自ら行う産業廃棄物の再生利用に関する事項

①現状	【前年度（令和 5年度）実績】							
	産業廃棄物の種類	アスコンがら	コンクリートがら	木くず	ガラスくず等	安定型混合廃棄物	管理型混合廃棄物	石綿含有産業廃棄物
	自ら再生利用を行う産業廃棄物の量	-	-	-	-	-	-	-
	(これまでに実施した取組)							
②計画	【目標】							
	産業廃棄物の種類	アスコンがら	コンクリートがら	木くず	ガラスくず等	安定型混合廃棄物	管理型混合廃棄物	石綿含有産業廃棄物
	自ら再生利用を行う産業廃棄物の量	-	-	-	-	-	-	-
	(今後実施する予定の取組)							

自ら行う産業廃棄物の中間処理に関する事項

①現状	【前年度（令和 5年度）実績】							
	産業廃棄物の種類	アスコンがら	コンクリートがら	木くず	ガラスくず等	安定型混合廃棄物	管理型混合廃棄物	石綿含有産業廃棄物
	自ら再生利用を行う産業廃棄物の量	-	-	-	-	-	-	-
	自ら中間処理により減量した産業廃棄物の量	-	-	-	-	-	-	-
(これまでに実施した取組)								
②計画	【目標】							
	産業廃棄物の種類	アスコンがら	コンクリートがら	木くず	ガラスくず等	安定型混合廃棄物	管理型混合廃棄物	石綿含有産業廃棄物
	自ら再生利用を行う産業廃棄物の量	-	-	-	-	-	-	-
	自ら中間処理により減量した産業廃棄物の量	-	-	-	-	-	-	-
(今後実施する予定の取組)								

(第4面)

自ら行う産業廃棄物の埋立処分又は海洋投入処分に関する事項

①現状	【前年度（令和 5年度）実績】							
	産業廃棄物の種類	アスコンがら	コンクリートがら	木くず	ガラスくず等	安定型混合廃棄物	管理型混合廃棄物	石綿含有産業廃棄物
	自ら埋立処分又は海洋投入処分を行う産業廃棄物の量	-	-	-	-	-	-	-
	(これまでに実施した取組)							
②計画	【目標】							
	産業廃棄物の種類	アスコンがら	コンクリートがら	木くず	ガラスくず等	安定型混合廃棄物	管理型混合廃棄物	石綿含有産業廃棄物
	自ら埋立処分又は海洋投入処分を行う産業廃棄物の量	-	-	-	-	-	-	-
	(今後実施する予定の取組)							

産業廃棄物の処理の委託に関する事項

①現状	【前年度（令和 5年度）実績】							
	産業廃棄物の種類	アスコンがら	コンクリートがら	木くず	ガラスくず等	安定型混合廃棄物	管理型混合廃棄物	石綿含有産業廃棄物
	全処理委託量	別表1						
	優良認定処理業者への処理委託量							
	再生利用業者への処理委託量							
	認定熱回収業者への処理委託量							
	認定熱回収業者以外の熱回収を行う業者への処理委託量							
(これまでに実施した取組)								

②計画	【目標】							
	産業廃棄物の種類	アスコンがら	コンクリートがら	木くず	ガラスくず等	安定型混合廃棄物	管理型混合廃棄物	石綿含有産業廃棄物
	全処理委託量	別表2						
	優良認定処理業者への処理委託量							
	再生利用業者への処理委託量							
	認定熱回収業者への処理委託量							
	認定熱回収業者以外の熱回収を行う業者への処理委託量							
(今後実施する予定の取組) ・排出量と種類は受注工事の内容による。混廃の発生を抑制するため、今後も分別を徹底する。優良認定処理業者への委託割合の増加。								
※事務処理欄								

(第6面)

備考

- 1 前年度の産業廃棄物の発生量が1,000トン以上の事業場ごとに1枚作成すること。
- 2 当該年度の6月30日までに提出すること。
- 3 「当該事業場において現に行っている事業に関する事項」の欄は、以下に従って記入すること。
  - (1)①欄には、日本標準産業分類の区分を記入すること。
  - (2)②欄には、製造業の場合における製造品出荷額（前年度実績）、建設業の場合における元請完成工事高（前年度実績）、医療機関の場合における病床数（前年度末時点）等の業種に応じ事業規模が分かるような前年度の実績を記入すること。
  - (3)④欄には、当該事業場において生ずる産業廃棄物についての発生から最終処分が終了するまでの一連の処理の工程（当該処理を委託する場合は、委託の内容を含む。）を記入すること。
- 4 「自ら行う産業廃棄物の中間処理に関する事項」の欄には、産業廃棄物の種類ごとに、自ら中間処理を行うに際して熱回収を行った場合における熱回収を行った産業廃棄物の量と、自ら中間処理を行うことによって減量した量について、前年度の実績、目標及び取組を記入すること。
- 5 「産業廃棄物の処理の委託に関する事項」の欄には、産業廃棄物の種類ごとに、全処理委託量を記入するほか、その内数として、優良認定処理業者（廃棄物の処理及び清掃に関する法律施行令第6条の11第2号に該当する者）への処理委託量、処理業者への再生利用委託量、認定熱回収施設設置者（廃棄物の処理及び清掃に関する法律第15条の3の3第1項の認定を受けた者）である処理業者への焼却処理委託量及び認定熱回収施設設置者以外の熱回収を行っている処理業者への焼却処理委託量について、前年度実績、目標及び取組を記入すること。
- 6 それぞれの欄に記入すべき事項の全てを記入することができないときは、当該欄に「別紙のとおり」と記入し、当該欄に記入すべき内容を記入した別紙を添付すること。また、産業廃棄物の種類が3以上あるときは、前年度実績及び目標の欄に「別紙のとおり」と記入し、当該欄に記入すべき内容を記入した別紙を添付すること。また、それぞれの欄に記入すべき事項がないときは、「―」を記入すること。
- 7 ※欄は記入しないこと。

## 産業廃棄物の排出の抑制に関する事項

〔別表1：前年度実績〕

(単位: t)

産業廃棄物の種類	アスコン がら	コンがら	ガラス くず等	ガレキ	汚泥	管理型	建設混合
全処理委託量	#####	#####	#####	#####	14.23	23.61	15.09
再生利用業者 への処理委託	#####	#####	#####	#####	14.23	23.61	15.09

産業廃棄物の種類	金属くず	水銀	石綿含有 産廃物	廃プラ	木くず	安定型	廃油
全処理委託量	55.11	0.03	21.43	5.85	17.22	17.00	0.63
再生利用業者 への処理委託	55.11	0.03	21.43	5.85	17.22	17.00	0.63

〔別表2：来年度計画〕

(単位: t)

産業廃棄物の種類	アスコン がら	コンがら	ガラス くず等	ガレキ	汚泥	管理型	建設混合
全処理委託量	2,360.00	870.00	75.00	30.00	13.00	21.00	13.00
再生利用業者 への処理委託	2,360.00	870.00	75.00	30.00	13.00	21.00	13.00

産業廃棄物の種類	金属くず	水銀	石綿含有 産廃物	廃プラ	木くず	安定型	廃油
全処理委託量	50.00	0.01	20.00	3.00	13.00	13.00	0.50
再生利用業者 への処理委託	50.00	0.01	20.00	3.00	13.00	13.00	0.50