

様式第二号の八（第八条の四の五関係）

（第1面）

産業廃棄物処理計画書

令和6年 6月 14日

静岡県知事

鈴木康友 殿

提出者

住所 静岡県御殿場市二の岡1-1-7

氏名 株式会社 フジモト

代表取締役 藤元 恵亮

電話番号 0550-83-7808

廃棄物の処理及び清掃に関する法律第12条第9項の規定に基づき、産業廃棄物の減量その他その処理に関する計画を作成したので、提出します。

事業場の名称	株式会社 フジモト
事業場の所在地	静岡県御殿場市二の岡 1-1-7
計画期間	令和6年4月1日～令和7年3月31日

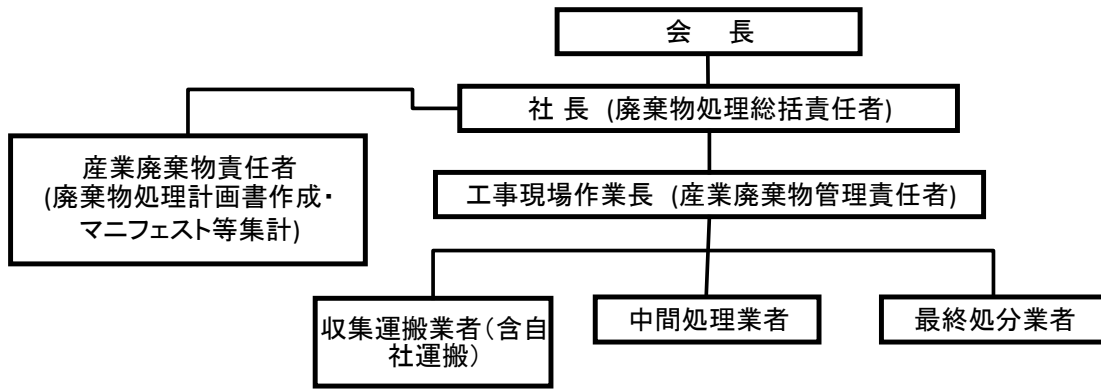
当該事業場において現に行っている事業に関する事項

① 事業の種類	建設業（総合工事業）
② 事業の規模	前年度元請完成工事高 7.04億円
③ 従業員数	18名
④ 産業廃棄物の一連の処理の工程	<pre>graph LR; A[現場作業場] --> B[分別]; B -- "収集運搬業者 (委託処理)" --> C[産廃処分業者]; B -- "自社運搬" --> C; C -- "収集運搬業者 (委託処理)" --> D[再資源化]; C -- "収集運搬業者 (委託処理)" --> E[最終処分業者]; E --> F[埋立処理];</pre>

（日本産業規格 A列4番）

産業廃棄物の処理に係る管理体制に関する事項

(管理体制図)



産業廃棄物の排出の抑制に関する事項

①現状	【前年度 (令和 5 年度) 実績】		
	産業廃棄物の種類	別紙の通り	
	排出量	1,160 t	t
	(これまでに実施した取組) ・ムリ、ムダ、ムラを無くし余分な廃棄物を排出しない。 ・廃棄物の発生の抑制、再利用、再生利用を促進する。 ・エコアクション21の活動で全員で廃棄物抑制活動する。と共に、排出量をグラフ化し見える化を進めた。		
②計画	【目標】		
	産業廃棄物の種類	別紙の通り	
	排出量	999 t	t
	(今後実施する予定の取組) ・現状の抑制活動を維持しながら、各工事現場における産業廃棄物の分別を徹底する。特にムダな産業廃棄物を排出しないことを徹底する。 ・エコアクション21の活動でリサイクル率の向上と優良処分会社へのアタックすすめる。		

産業廃棄物の分別に関する事項

①現状	(分別している産業廃棄物の種類及び分別に関する取組) 廃棄処分する物と再生利用する物の分別を行っている。
②計画	(今後分別する予定の産業廃棄物の種類及び分別に関する取組) ・分別を徹底し廃棄物の再生利用を更に進める。 ・廃棄物分類コードにできるだけ分類し委託する。

自ら行う産業廃棄物の再生利用に関する事項

①現状	【前年度（令和 5 年度）実績】		
	産業廃棄物の種類_	別紙の通り	
	自ら再生利用を行った産業廃棄物の量	0 t	t
	(これまでに実施した取組)		
②計画	【目標】		
	産業廃棄物の種類_	別紙の通り	
	自ら再生利用を行う産業廃棄物の量	0 t	t
	(今後実施する予定の取組)		

自ら行う産業廃棄物の中間処理に関する事項

①現状	【前年度（令和 5 年度）実績】		
	産業廃棄物の種類_	別紙の通り	
	自ら熱回収を行った産業廃棄物の量	0 t	t
	自ら中間処理により減量した産業廃棄物の量	0 t	t
(これまでに実施した取組)			
②計画	【目標】		
	産業廃棄物の種類_	別紙の通り	
	自ら熱回収を行う産業廃棄物の量	0 t	t
	自ら中間処理により減量する産業廃棄物の量	0 t	t
(今後実施する予定の取組)			

(第4面)

自ら行う産業廃棄物の埋立処分又は海洋投入処分に関する事項

①現状	【前年度（令和 5 年度）実績】			
	産業廃棄物の種類	別紙の通り		
	自ら埋立処分又は海洋投入処分を行った産業廃棄物の量	0	t	t
	(これまでに実施した取組)			
②計画	【目標】			
	産業廃棄物の種類	別紙の通り		
	自ら埋立処分又は海洋投入処分を行う産業廃棄物の量	0	t	t
	(今後実施する予定の取組)			

産業廃棄物の処理の委託に関する事項

①現状	【前年度（令和 5 年度）実績】			
	産業廃棄物の種類	別紙の通り		
	全処理委託量	1160.239	t	t
	優良認定処理業者への処理委託量	324.967	t	t
	再生利用業者への処理委託量	1160.239	t	t
	認定熱回収業者への処理委託量	0	t	t
	認定熱回収業者以外の熱回収を行う業者への処理委託量	0	t	t
	(これまでに実施した取組)			
①工事受注場所により近隣の廃棄物処理業者依頼は極力少なくし、優良認定処理業者への依頼を優先した。				
②優良認定処理業者の現地確認。				

②計画	【目標】		
	産業廃棄物の種類	別紙の通り	
	全処理委託量	999.2	t
	優良認定処理業者への処理委託量	324.926	t
	再生利用業者への処理委託量	999.2	t
	認定熱回収業者への処理委託量	0	t
	認定熱回収業者以外の熱回収を行う業者への処理委託量	0	t
	(今後実施する予定の取組)		
<p>①今後も優良認定処理業者への排出を行うと共に、処理業者との共同で廃棄物低減に努めます。</p> <p>②工事の受注物件により、排出量が大きく左右され则认为ます。</p> <p>③エコアクション21の活動で廃棄物排出量の見える化を進める。</p>			
※事務処理欄			

産業廃棄物処理計画書(別添資料)

産業廃棄物の排出の抑制				自ら行う産業廃棄物の再生利用		自ら行う産業廃棄物の中間処理		自ら行う産業廃棄物の埋立処分・海洋投入処分		産業廃棄物の処理の委託															
				現状(R5)		計画(R6)		現状(R5)		計画(R6)		現状(R5)		計画(R6)		現状(R5年度)					計画(R6年度)				
				現状	計画	現状	計画	現状	計画	現状	計画	全処理委託量	優良認定業者への委託	再生利用者への委託量	認定熱回収業者への委託量	認定熱回収業者以外の熱回収を行う業者への委託量	全処理委託量	優良認定業者への委託	再生利用者への委託量	認定熱回収業者への委託量	認定熱回収業者以外の熱回収を行う業者への委託量				
大分類	中分類	小分類	分類コード																						
汚泥	無機性汚泥																								
		建設汚泥(残土を除く)	221000	13.332	0	0	0	0	0	0	13.332	1.760	13.332	0	0	13.000	1.760	13.000	0	0					
廃プラスチック類		塩化ビニール製建設資材	608000	40.180	0	0	0	0	0	0	40.180	39.480	40.180	0	0	41.000	39.480	41.000	0	0					
紙くず		建設工事の紙くず	710000	1.100	0	0	0	0	0	0	1.100	1.100	1.100	0	0	1.100	1.100	1.100	0	0					
		ダンボール	711000		0	0	0	0	0	0	0			0	0	0	0	0	0	0					
木くず		建設工事の木くず	810000	17.711	0	0	0	0	0	0	17.711	17.711	17.711	0	0	17.700	17.700	17.700	0	0					
		伐採材・伐根材	811000	4.100	0	0	0	0	0	0	4.100	4.100	4.100	0	0	4.100	4.100	4.100	0	0					
金属くず		鉄くず	1210000	57.879	0	0	0	0	0	0	57.879	55.259	57.879	0	0	57.000	55.259	57.000	0	0					
ガラスくず、コンクリートくず及び陶磁器くず		ガラスくず																							
		ロッキール	1314000		0	0	0	0	0	0	0			0	0	0	0	0	0	0					
		グラスール	1316000		0	0	0	0	0	0	0			0	0	0	0	0	0	0					
		陶磁器くず	1320000	4.812	0	0	0	0	0	0	4.812	3.312	4.812	0	0	4.900	3.312	4.900	0	0					
		コンクリートくず	1321000		0	0	0	0	0	0	0			0	0	0	0	0	0	0					
		石膏ボード	1322000	0.510	0	0	0	0	0	0	0.510	0.510	0.510	0	0	0.500	0.500	0.500	0	0					
がれき類		コンクリート破片	1501000	318.270	0	0	0	0	0	0	318.270	162.680	318.270	0	0	270.000	162.680	270.000	0	0					
		アスファルト・コンクリート破片	1502000	700.500	0	0	0	0	0	0	700.500	37.760	700.500	0	0	588.000	37.760	588.000	0	0					
建設混合物		安定型建設混合物	2010000								0.550	0.000	0.550			0.600	0.000	0.600							
		管理型建設混合物	2020000																						
安定型混合廃棄物			2100000	0.520	0	0	0	0	0	0	0.520	0.520	0.520	0	0	0.500	0.500	0.500	0	0					
管理型混合廃棄物			2200000	0.775	0	0	0	0	0	0	0.775	0.775	0.775	0	0	0.800	0.775	0.800	0	0					
				1160.239	0.000	0.000	0.000	0.000	0.000	0.000	1160.239	324.967	1160.239	0.000	0.000	999.200	324.926	999.200	0.000	0.000					