

（第1面）

産業廃棄物処理計画書

令和6年6月6日

静岡県知事

鈴木 康友 殿

提出者

住 所 静岡県沼津市大諏訪 885

氏 名 株式会社 加藤工務店

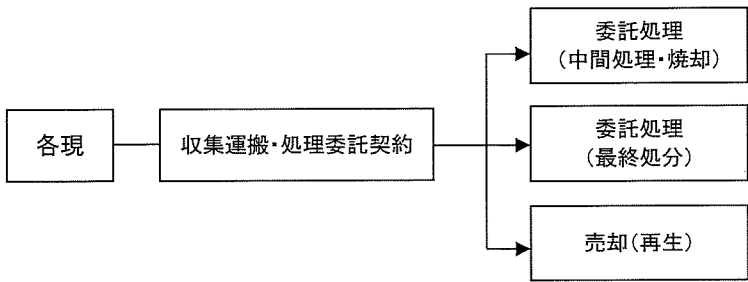
代表取締役 加藤 修一

電話番号 055-921-2225

廃棄物の処理及び清掃に関する法律第12条第9項の規定に基づき、産業廃棄物の減量その他その処理に関する計画を作成したので、提出します。

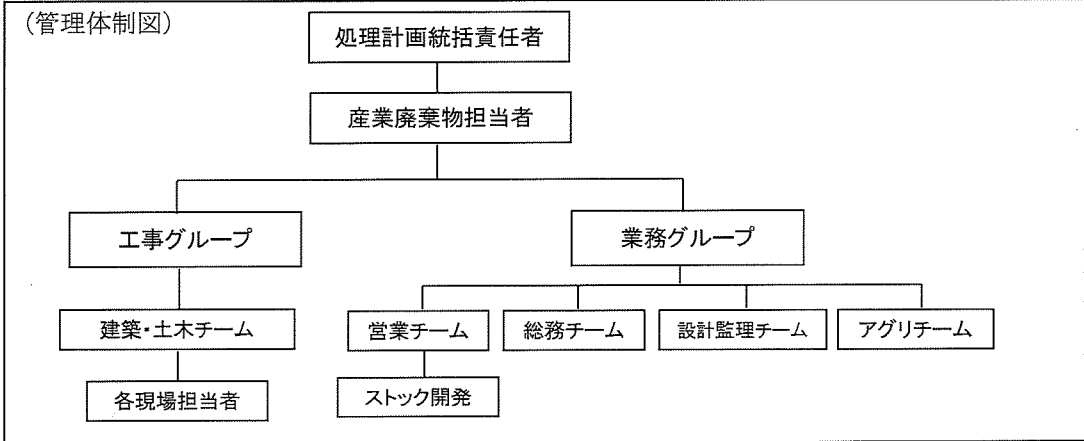
事業場の名称	株式会社 加藤工務店
事業場の所在地	静岡県沼津市大諏訪 885
計画期間	令和5年4月1日～令和6年3月31日

当該事業場において現に行っている事業に関する事項

① 事業の種類	大分類：建設業 中分類：総合建設業
② 事業の規模	前年度の完成工事高 19 億円
③ 従業員数	22 人
④ 産業廃棄物の一連の処理の工程	 <pre> graph LR A[各現] --> B[収集運搬・処理委託契約] B --> C[委託処理 (中間処理・焼却)] B --> D[委託処理 (最終処分)] B --> E[売却(再生)] </pre>

（日本産業規格 A列4番）

産業廃棄物の処理に係る管理体制に関する事項



産業廃棄物の排出の抑制に関する事項

	【前年度 (令和 5 年度) 実績】		別紙のとおり	
	産業廃棄物の種類	—	—	—
排出量	— t	— t	— t	
①現状	(これまでに実施した取組) 受注する件数、工事の内容や規模によって排出量の違いは出るが、 廃棄物の発生の抑制、再利用、再生利用を促進するよう努めている。			
②計画	【目標】		別紙のとおり	
	産業廃棄物の種類	—	—	—
排出量	— t	— t	— t	
	(今後実施する予定の取組) 各作業所における産業廃棄物の分別を徹底し、 再資源化及びリサイクル活動の強化に努める。			

産業廃棄物の分別に関する事項

①現状	(分別している産業廃棄物の種類及び分別に関する取組) 解体工事においては、再資源化に努め、現場にて分別可能な 木くず・石膏ボードは、産廃BOXを分けて処理を行っている。
②計画	(今後分別する予定の産業廃棄物の種類及び分別に関する取組) 上記以外の建設混合廃棄物についての分別に努める。

産業廃棄物の排出の抑制に関する事項(第2面別表)

① 現状

産業廃棄物の種類	排出量	単位 t																合計								
		廃油	廃プラスチック類	紙くず	木くず	繊維くず	金属くず	ガラスくず、コンクリートくず及び陶磁器くず	クラスワール	石膏ボード	A/LC(軽質気泡コンクリート)	がれき類	コンクリート破片	アスファルトコンクリート破片	管理型建設混合廃棄物	安定型混合廃棄物	管理型混合廃棄物		石油含有産業廃棄物	建設混合廃棄物(石綿含有)	ガラスくず、コンクリートくず及び陶磁器くず(石綿含有)	廃プラスチック類(石綿含有)	がれき類(石綿含有)	蛍光灯(水銀使用産業廃棄物)	廃電池類	pH2.0以下の廃酸
排出量	0.135	24.850	5.040	278.130	0.804	7.797	76.500	0.400	56.460	54.000	54.252	6510.770	10.000	6.240	3.536	132.184	2.000	1.040	0.500	46.200	49.580	0.760	0.010	0.400	13.800	7336.288

② 目標

産業廃棄物の種類	排出量	単位 t																合計								
		廃油	廃プラスチック類	紙くず	木くず	繊維くず	金属くず	ガラスくず、コンクリートくず及び陶磁器くず	クラスワール	石膏ボード	A/LC(軽質気泡コンクリート)	がれき類	コンクリート破片	アスファルトコンクリート破片	管理型建設混合廃棄物	安定型混合廃棄物	管理型混合廃棄物		石油含有産業廃棄物	建設混合廃棄物(石綿含有)	ガラスくず、コンクリートくず及び陶磁器くず(石綿含有)	廃プラスチック類(石綿含有)	がれき類(石綿含有)	蛍光灯(水銀使用産業廃棄物)	廃電池類	pH2.0以下の廃酸
排出量	0.128	23.608	5.643	284.224	0.764	7.407	72.675	0.380	53.637	51.300	51.539	6185.232	9.600	5.928	3.359	125.575	1.900	0.988	0.475	43.890	47.101	0.722	0.010	0.380	13.110	6969.474

(第3面)

自ら行う産業廃棄物の再生利用に関する事項			
①現状	【前年度（令和 5年度）実績】		
	産業廃棄物の種類	—	—
	自ら再生利用を行った産業廃棄物の量	t	t
	(これまでに実施した取組) 実績はありません。		
②計画	【目標】		
	産業廃棄物の種類	—	—
	自ら再生利用を行う産業廃棄物の量	t	t
	(今後実施する予定の取組) 予定はありません。		
自ら行う産業廃棄物の中間処理に関する事項			
①現状	【前年度（令和 5年度）実績】		
	産業廃棄物の種類	—	—
	自ら熱回収を行った産業廃棄物の量	t	t
	自ら中間処理により減量した産業廃棄物の量	t	t
(これまでに実施した取組) 実績はありません。			
②計画	【目標】		
	産業廃棄物の種類	—	—
	自ら熱回収を行う産業廃棄物の量	t	t
	自ら中間処理により減量する産業廃棄物の量	t	t
(今後実施する予定の取組) 予定はありません。			

(第4面)

自ら行う産業廃棄物の埋立処分又は海洋投入処分に関する事項			
①現状	【前年度（令和 5年度）実績】		
	産業廃棄物の種類	—	—
	自ら埋立処分又は海洋投入処分を行った産業廃棄物の量	t	t
	(これまでに実施した取組) 実績はありません。		
②計画	【目標】		
	産業廃棄物の種類	—	—
	自ら埋立処分又は海洋投入処分を行う産業廃棄物の量	t	t
	(今後実施する予定の取組) 予定はありません。		
産業廃棄物の処理の委託に関する事項			
①現状	【前年度（令和 5年度）実績】		別紙のとおり
	産業廃棄物の種類	—	—
	全処理委託量	— t	— t
	優良認定処理業者への処理委託量	— t	— t
	再生利用業者への処理委託量	— t	— t
	認定熱回収業者への処理委託量	— t	— t
	認定熱回収業者以外の熱回収を行う業者への処理委託量	— t	— t
	(これまでに実施した取組) 優良認定処理業者の委託処理量の割合を増やした。		

産業廃棄物の処理の委託に関する事項(現状)(第4面別表)

産業廃棄物の種類	廃油	廃プラスチック類	紙くず	木くず	繊維くず	金属くず	ガラスくず コンクリートくず 及び陶磁器くず (石綿含有)	石膏ボード	ALC (軽量気泡 コンクリート)	がれき類	コンクリート 破片	アスファルト トコンクリート 破片	管理型 建設混合 廃棄物	安定型 混合廃棄物	管理型 混合廃棄物	管理型 建設混合 廃棄物 (石綿含有)	ガラスくず コンクリートくず 及び陶磁器くず (石綿含有)	底アラスチック (石綿含有)	がれき類 (石綿含有)	蛍光灯 (長期使用 産業 廃棄物)	廃電線類	pH2.0 以下の 廃酸	特定有害 産業廃棄物 (廃石膏等 (非膨性))	合計	
全処理委託量	0.135	24.850	5.940	278.130	0.804	7.797	76.500	56.480	54.000	54.252	6510.770	10.000	6.240	3.536	132.184	2.000	0.500	46.200	49.580	0.760	0.010	0.400	13.800	7336.288	
低炭素処理業者 への処理委託量	0.135	21.000	4.740	260.480	0.204	4.181	76.500	54.060	54.000	53.808	6510.770	10.000	6.240	3.536	132.184	2.000	0.500	46.200	49.580	0.760	0.010	0.400	13.800	7306.528	
再処理業者への 処理委託量		3.850	1.200	17.650	0.600	3.616		2.400		0.444														29.760	
認定回収業者 への処理委託量																									
認定回収業者以外 の処理委託業者 への処理委託量																									

単位 t

	【目標】	別紙のとおり	
	産業廃棄物の種類	—	—
全処理委託量	—	t	t
優良認定処理業者への 処理委託量	—	t	t
再生利用業者への 処理委託量	—	t	t
認定熱回収業者への 処理委託量	—	t	t
認定熱回収業者以外の 熱回収を行う業者への 処理委託量	—	t	t
②計画	(今後実施する予定の取組) 引続き優良認定処理業者への委託処理量を増やすよう努める。		
※事務処理欄			

産業廃棄物の処理の委託に関する事項(計画)(第5面別表)

産業廃棄物の種類	廃油	廃プラスチック類	紙くず	木くず	鉄くず	金属くず	ガラスくず、コンクリートくず及び陶磁器くず	ガラスウール	石膏ボード	A/LC(軽質気泡コンクリート)	がれき類	コンクリート破片	アスファルト・トコナール破片	埋理型建設廃棄物	安定型混合廃棄物	管型混合廃棄物	石粉含有産業廃棄物	建設混合廃棄物(石粉含有)	ガラスくず、コンクリートくず(石粉含有)	廃プラスチック(石粉含有)	がれき類(石粉含有)	蛍光灯(水銀使用産業廃棄物)	廃電池類	pH2.0以上の酸液	特定有害産業廃棄物(揮発性)	合計	
全処理委託量	0.128	23.608	5.643	264.224	0.764	7.407	72.675	0.380	53.637	51.300	51.539	6185.232	9.500	5.928	3.359	125.575	1.900	0.988	0.475	43.890	47.101	0.722	0.010	0.380	13.110	6969.174	
仮及即発処理業者への処理委託量	0.128	19.950	4.503	247.456	0.194	3.972	72.675	0.380	51.357	51.300	51.118	6185.232	9.500	5.928	3.359	125.575	1.900	0.988	0.475	43.890	47.101	0.722	0.010	0.380	13.110	6941.202	
所生利用者への処理委託量		3.658	1.140	16.768	0.570	3.435	0.422	2.280																		28.272	
認定熱回収業者への処理委託量																											
認定熱回収業者以外への処理委託量																											

単位 t