

Pang-rehiyon na Stratehiya sa Biodiversity ng Lalawigan ng Shizuoka

■ Mahalaga ang biodiversity

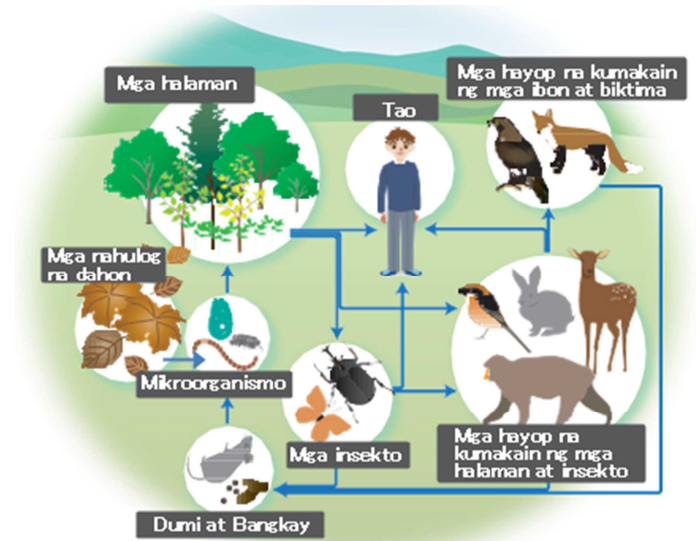
● Biodiversity

Maraming uri ng organismo ang nabubuhay.

Ang mga organismong nabubuhay ay may kaugnayan sa isa't isa.

● Sinusuportahan ng biodiversity ang ating pamumuhay.

(Halimbawa: pagkain, malinis na tubig, atbp.)



▶ Tatlong uri ng biodiversity

Pagkakaiba-iba ng genetiko

Kahit na sa loob ng parehong uri ng hayop, magkakaiba ang gene. Kapag magkaiba ang mga gene, iba-iba ang hugis at pattern, tulad ng tulya na nasa larawan.



Pagkakaiba-iba ng mga species

Mayroong iba't ibang uri ng halaman at hayop. Ang iba't ibang mga species ay magkakasamang nabubuhay.



Pagkakaiba-iba ng ekosistema

Mayroong iba't ibang likas na kapaligiran tulad ng kagubatan at ilog.



Krisis sa biodiversity :

Ang apat na problema
(sanhi ng kapabayaang ng tao)

Kapag nangyari ang mga sumusunod na kondisyon, ang mga organismo ay hindi na maaaring mamuhay sa partikular na lokasyon.

Kapag walang lugar na matitirhan, ang mga organismo ay malilipol.

1

Pag-unlad ng mga bundok at kagubatan

Ang tao ay gumagawa ng mga kalsada sa mga bundok at kagubatan. Ang mga tirahan ng organismo ay nawawasak.



Golden orchid

2

Namumuhay na malayo sa kalikasan

Hindi na nagagamit ang mga gubat at damuhan kaya naapekutahan ang balanse ng ekosistema at nasisira ang relasyon ng mga organismo.



Fabriciana nerippe

3

Pagdadala ng mga nananalakay na organismo

Ang mga nakakapasok na malakas na organismo mula sa ibang lugar ay sumasalakay at ang mga katutubong organismo ay hindi na kayang mamuhay sa sariling kapaligiran



Bluegill

4

Pagbabago sa temperatura ng mundo

Ang temperatura ng mundo ay tumataas. Ang panahon ng pamumulaklak, pagbunga at kapanganakan ng mga organismo at ang kanilang paraan ng pamumuhay ay nagbabago rin.



Rock ptarmigan

Mabilis na pagkalipol ng mga organismo

- Ang bilis ng pagkalipol ng mga organismo ay tumataas.
- 20% ng mga mammal at 30% ng mga amphibian ay nanganganib na malipol.

Mga layunin ng Pang-rehiyon na Estratehiya sa Biodiversity

- Ang Lalawigan ng Shizuoka ay may masaganang biodiversity. Nais naming protektahan ang kasalukuyang kapaligiran.
- Nakasaad sa balangkas ng estratehiya ng lalawigan kung anu-anong aksyon ang dapat gawin para maisakatuparan ang layunin.
- Mahalaga ang biodiversity. Anu-ano ang puwede nating gawin? Tayo nang sama-samang pag-isipan ito at sabay na kumilos.



Kawanihan ng Pangangalaga sa Kalikasan ng Kagawaran ng Buhay at Kapaligiran ng Shizuoka

☎ 420-8601

9-6, Otemachi, Aoi-ku, Lungsod ng Shizuoka, Lalawigan ng Shizuoka



Shizuoka Prefecture