

狩猟者登録証 集計結果

「ニホンジカ・イノシシ狩猟カレンダー」等の調査に御協力いただきありがとうございます。

皆様に記入していただいた「ニホンジカ・イノシシ狩猟カレンダー」「捕獲調査票」の情報は、野生鳥獣の保護管理のための基礎資料として活用しています。

ニホンジカ・イノシシ狩猟カレンダー（銃猟）

静岡県 令和 年度

No.	出猟 月日	出猟地域			目撃【全員記入】					捕獲【代表者が記入】				
		出猟 市町名	メッシュ 番号	国有林	ニホンジカ		イノシシ			出猟人数 (勢子含)	ニホンジカ		イノシシ	
					オス	メス	幼獣	成獣	幼獣		オス	メス	オス	メス
例1	1 1 / 2 0	伊豆 (市・町)	2 7 2	(内)・外	0頭	5頭	3頭	1頭	0頭	5人	0頭	2頭	1頭	0頭
	" / "	河津 (市・町)	1 7 4	内・外	0	0	0	0	0	"	0	0	0	0
例2	1 1 / 2 7	" (市・町)	1 7 2	内・外	1	3	0	2	4					
1	/	市・町		内・外										
2	/	市・町		内・外										
3	/	市・町		内・外										
4	/	市・町		内・外										
5	/	市・町		内・外										
6	/	市・町		内・外										
7	/	市・町		内・外										
8	/	市・町		内・外										

捕獲調査票

出猟回数 回

本調査は、静岡県の鳥獣保護及び狩猟の適正化に役立つために行っています。正確に記入願います。

捕獲情報

メッシュ番号	市町名	鳥獣コード	鳥獣名	捕獲数	メッシュ番号	市町名	鳥獣コード	鳥獣名	捕獲数

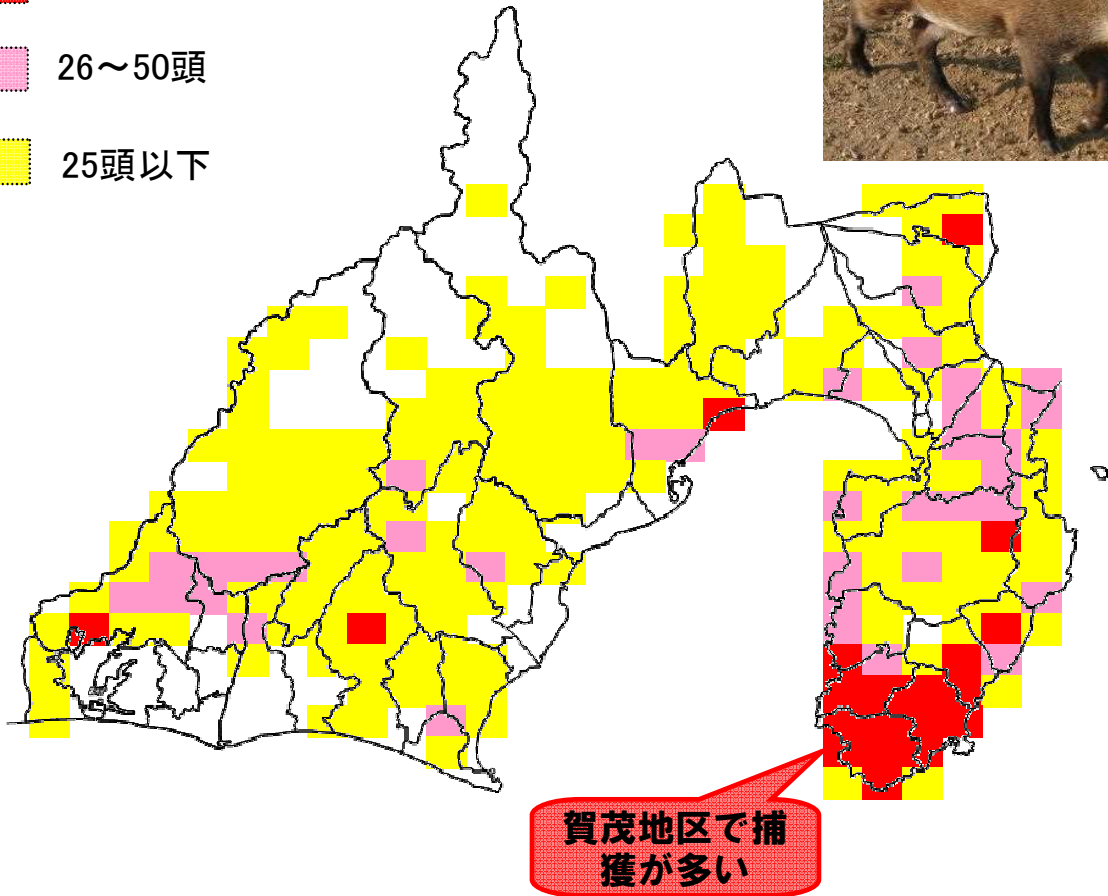
カモシカ目撃情報			ツキノワグマ目撃情報		
メッシュ番号	頭数	地名	メッシュ番号	頭数	地名

引き続きご協力いただきますようお願いいたします。



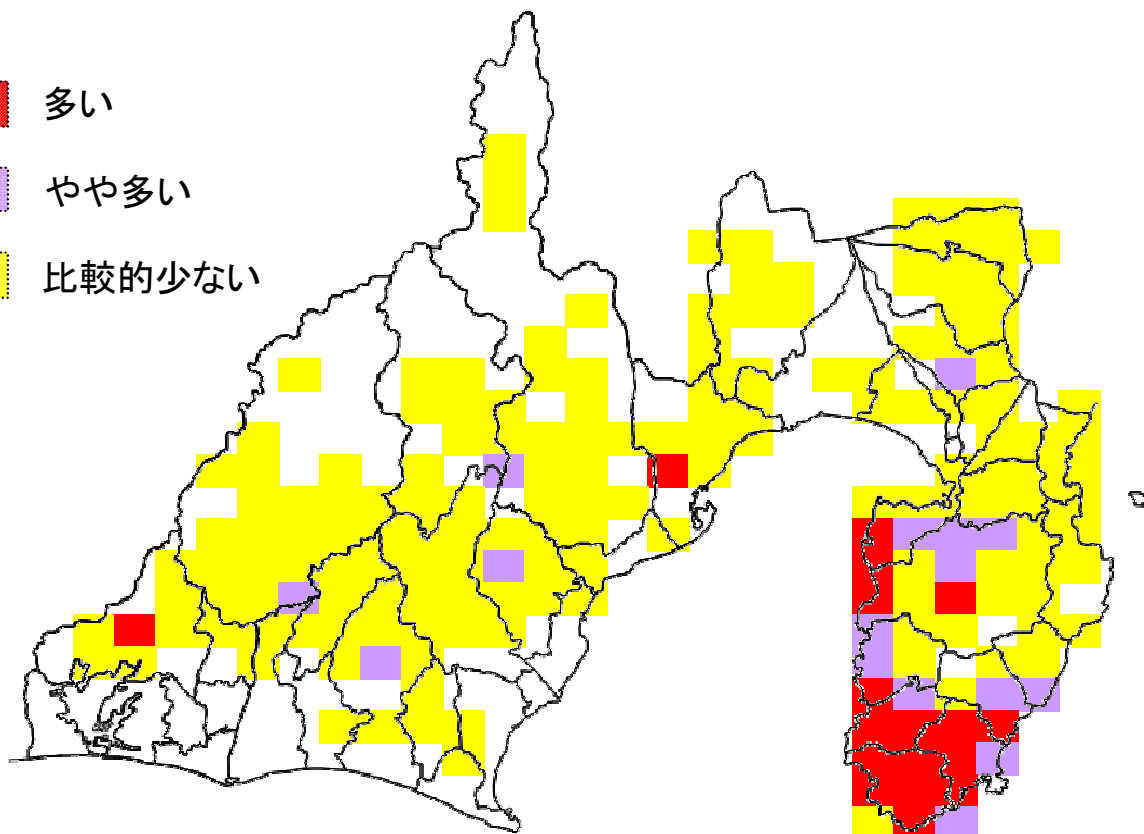
●令和2年度イノシシ捕獲状況

- 51頭以上
- 26～50頭
- 25頭以下



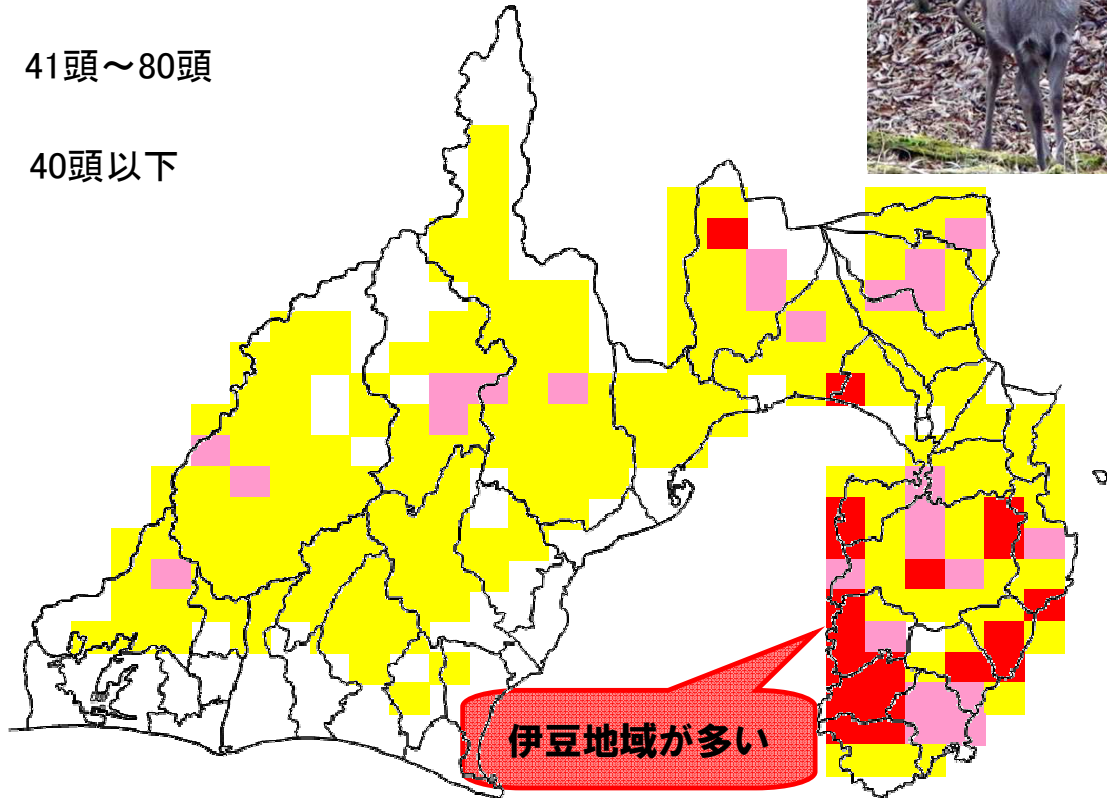
●令和2年度イノシシ目撃状況

- 多い
- やや多い
- 比較的少ない



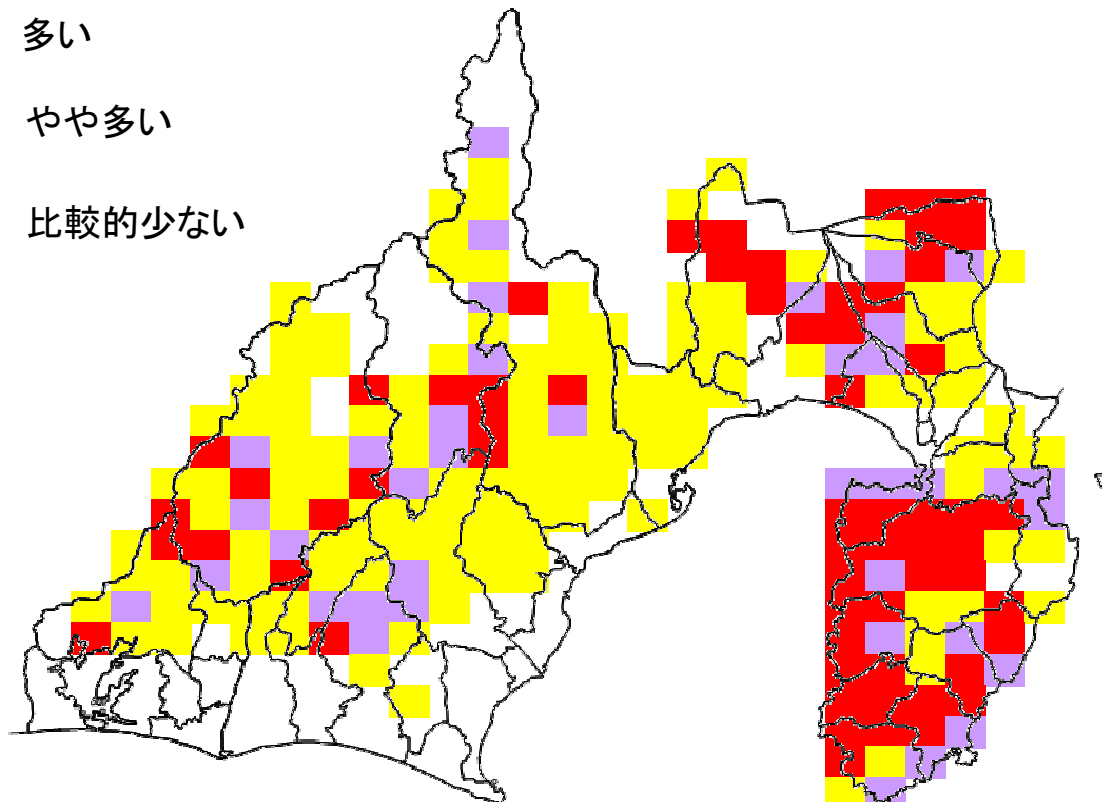
● 令和2年度ニホンジカ捕獲状況

- 81頭以上
- 41頭～80頭
- 40頭以下



● 令和2年度ニホンジカ目撃状況

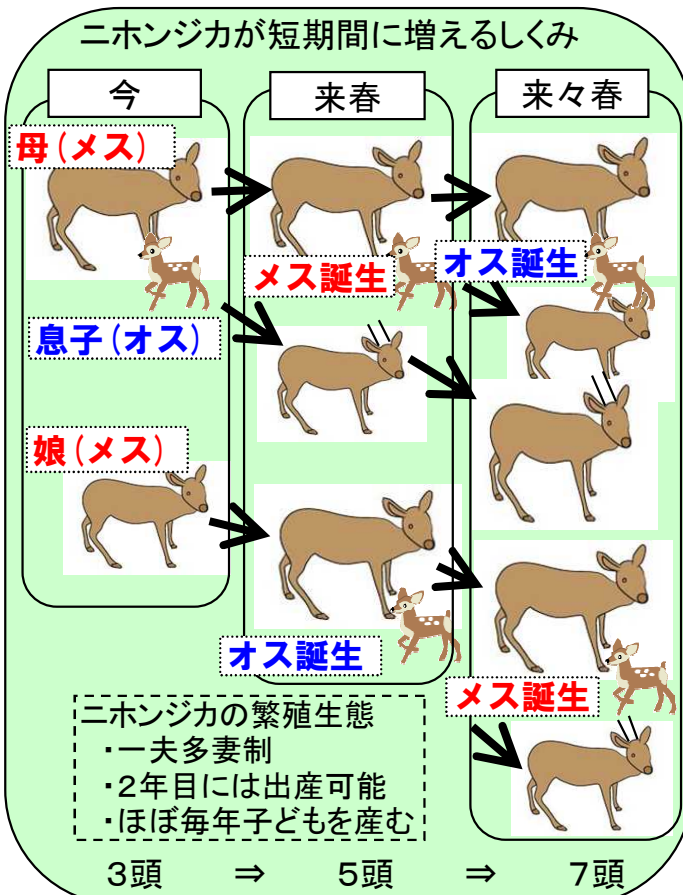
- 多い
- やや多い
- 比較的少ない



ニホンジカの生息数を減らすため メスジカを捕獲して下さい！



県内で急増中のニホンジカでよく見かける群れの構成(メスジカ、昨年仔、今年仔)



繁殖力の高いニホンジカ
半年後には、5頭！
1年半後には、最多で7頭！

シカを減らすには、なるべくメスを捕獲して、増加を抑制することが重要！

メスジカも、オスジカも、平成29年度から県内全域において捕獲数が無制限になりました。