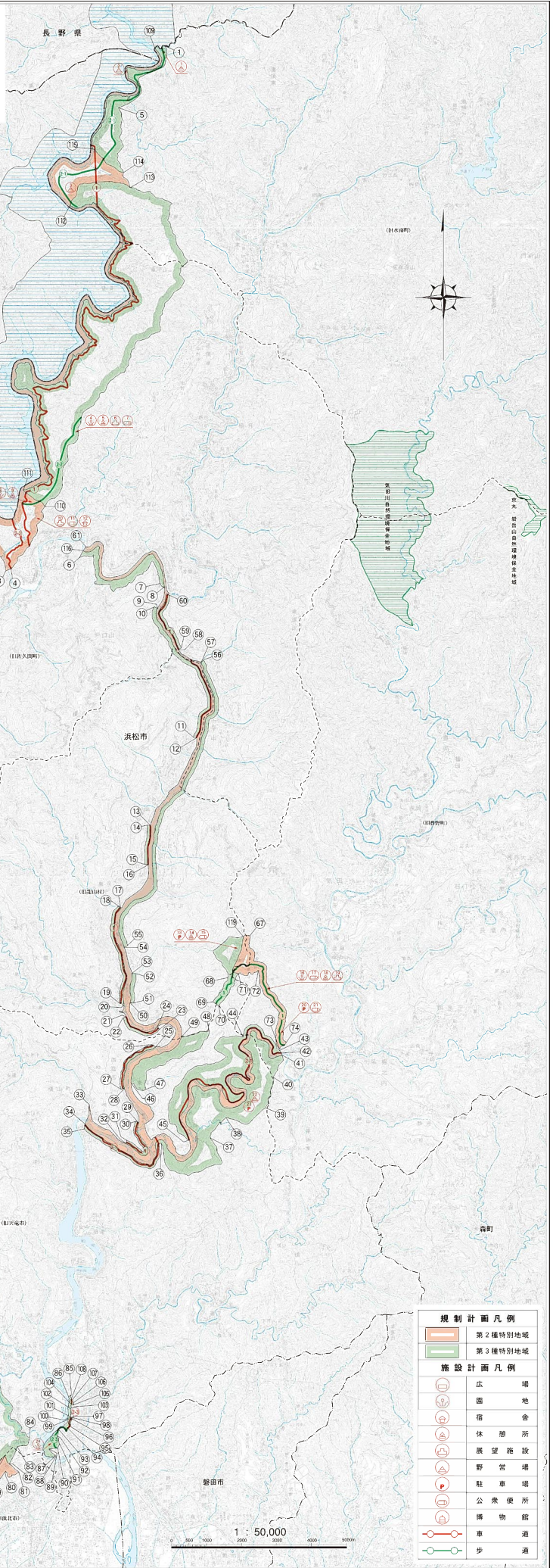


# 天竜奥三河国定公園

## 公園区域及び公園計画図

(静岡県地域)



### 沿革

昭和32年 4月10日	動物保存区第33号	天竜奥三河公園に指定
昭和36年 11月 5日	動物保存区第33号	天竜奥三河公園(国定公園)に指定
昭和42年 1月 27日	動物保存区第33号	天竜奥三河公園(国定公園)の境界線が、天竜川上流部(天竜川本流)に引き延ばされる
昭和42年 5月 26日	動物保存区第33号	天竜奥三河公園(国定公園)の境界線が、天竜川下流部(天竜川本流)に引き延ばされる
昭和42年 5月 26日	動物保存区第33号	天竜奥三河公園(国定公園)の境界線が、天竜川下流部(天竜川本流)に引き延ばされる
昭和42年 5月 26日	動物保存区第33号	天竜奥三河公園(国定公園)の境界線が、天竜川下流部(天竜川本流)に引き延ばされる

### 公園区域

① 1号	天竜川上流部
② 2号	天竜川中流部
③ 3号	天竜川下流部
④ 4号	天竜川河口部
⑤ 5号	天竜川河口部
⑥ 6号	天竜川河口部
⑦ 7号	天竜川河口部
⑧ 8号	天竜川河口部
⑨ 9号	天竜川河口部
⑩ 10号	天竜川河口部
⑪ 11号	天竜川河口部
⑫ 12号	天竜川河口部
⑬ 13号	天竜川河口部
⑭ 14号	天竜川河口部
⑮ 15号	天竜川河口部
⑯ 16号	天竜川河口部
⑰ 17号	天竜川河口部
⑱ 18号	天竜川河口部
⑲ 19号	天竜川河口部
⑳ 20号	天竜川河口部
㉑ 21号	天竜川河口部
㉒ 22号	天竜川河口部
㉓ 23号	天竜川河口部
㉔ 24号	天竜川河口部
㉕ 25号	天竜川河口部
㉖ 26号	天竜川河口部
㉗ 27号	天竜川河口部
㉘ 28号	天竜川河口部
㉙ 29号	天竜川河口部
㉚ 30号	天竜川河口部
㉛ 31号	天竜川河口部
㉜ 32号	天竜川河口部
㉝ 33号	天竜川河口部
㉞ 34号	天竜川河口部
㉟ 35号	天竜川河口部
㊱ 36号	天竜川河口部
㊲ 37号	天竜川河口部
㊳ 38号	天竜川河口部
㊴ 39号	天竜川河口部
㊵ 40号	天竜川河口部
㊶ 41号	天竜川河口部
㊷ 42号	天竜川河口部
㊸ 43号	天竜川河口部
㊹ 44号	天竜川河口部
㊺ 45号	天竜川河口部
㊻ 46号	天竜川河口部
㊼ 47号	天竜川河口部
㊽ 48号	天竜川河口部
㊾ 49号	天竜川河口部
㊿ 50号	天竜川河口部
1 51号	天竜川河口部
2 52号	天竜川河口部
3 53号	天竜川河口部
4 54号	天竜川河口部
5 55号	天竜川河口部
6 56号	天竜川河口部
7 57号	天竜川河口部
8 58号	天竜川河口部
9 59号	天竜川河口部
10 60号	天竜川河口部
11 61号	天竜川河口部
12 62号	天竜川河口部
13 63号	天竜川河口部
14 64号	天竜川河口部
15 65号	天竜川河口部
16 66号	天竜川河口部
17 67号	天竜川河口部
18 68号	天竜川河口部
19 69号	天竜川河口部
20 70号	天竜川河口部
21 71号	天竜川河口部
22 72号	天竜川河口部
23 73号	天竜川河口部
24 74号	天竜川河口部
25 75号	天竜川河口部
26 76号	天竜川河口部
27 77号	天竜川河口部
28 78号	天竜川河口部
29 79号	天竜川河口部
30 80号	天竜川河口部
31 81号	天竜川河口部
32 82号	天竜川河口部
33 83号	天竜川河口部
34 84号	天竜川河口部
35 85号	天竜川河口部
36 86号	天竜川河口部
37 87号	天竜川河口部
38 88号	天竜川河口部
39 89号	天竜川河口部
40 90号	天竜川河口部
41 91号	天竜川河口部
42 92号	天竜川河口部
43 93号	天竜川河口部
44 94号	天竜川河口部
45 95号	天竜川河口部
46 96号	天竜川河口部
47 97号	天竜川河口部
48 98号	天竜川河口部
49 99号	天竜川河口部
50 100号	天竜川河口部

### 第2種特別地域

① 1号	天竜川上流部
② 2号	天竜川中流部
③ 3号	天竜川下流部
④ 4号	天竜川河口部
⑤ 5号	天竜川河口部
⑥ 6号	天竜川河口部
⑦ 7号	天竜川河口部
⑧ 8号	天竜川河口部
⑨ 9号	天竜川河口部
⑩ 10号	天竜川河口部
⑪ 11号	天竜川河口部
⑫ 12号	天竜川河口部
⑬ 13号	天竜川河口部
⑭ 14号	天竜川河口部
⑮ 15号	天竜川河口部
⑯ 16号	天竜川河口部
⑰ 17号	天竜川河口部
⑱ 18号	天竜川河口部
⑲ 19号	天竜川河口部
⑳ 20号	天竜川河口部
㉑ 21号	天竜川河口部
㉒ 22号	天竜川河口部
㉓ 23号	天竜川河口部
㉔ 24号	天竜川河口部
㉕ 25号	天竜川河口部
㉖ 26号	天竜川河口部
㉗ 27号	天竜川河口部
㉘ 28号	天竜川河口部
㉙ 29号	天竜川河口部
㉚ 30号	天竜川河口部
㉛ 31号	天竜川河口部
㉜ 32号	天竜川河口部
㉝ 33号	天竜川河口部
㉞ 34号	天竜川河口部
㉟ 35号	天竜川河口部
㊱ 36号	天竜川河口部
㊲ 37号	天竜川河口部
㊳ 38号	天竜川河口部
㊴ 39号	天竜川河口部
㊵ 40号	天竜川河口部
㊶ 41号	天竜川河口部
㊷ 42号	天竜川河口部
㊸ 43号	天竜川河口部
㊹ 44号	天竜川河口部
㊺ 45号	天竜川河口部
㊻ 46号	天竜川河口部
㊼ 47号	天竜川河口部
㊽ 48号	天竜川河口部
㊾ 49号	天竜川河口部
㊿ 50号	天竜川河口部

### 第3種特別地域

① 1号	天竜川上流部
② 2号	天竜川中流部
③ 3号	天竜川下流部
④ 4号	天竜川河口部
⑤ 5号	天竜川河口部
⑥ 6号	天竜川河口部
⑦ 7号	天竜川河口部
⑧ 8号	天竜川河口部
⑨ 9号	天竜川河口部
⑩ 10号	天竜川河口部
⑪ 11号	天竜川河口部
⑫ 12号	天竜川河口部
⑬ 13号	天竜川河口部
⑭ 14号	天竜川河口部
⑮ 15号	天竜川河口部
⑯ 16号	天竜川河口部
⑰ 17号	天竜川河口部
⑱ 18号	天竜川河口部
⑲ 19号	天竜川河口部
⑳ 20号	天竜川河口部
㉑ 21号	天竜川河口部
㉒ 22号	天竜川河口部
㉓ 23号	天竜川河口部
㉔ 24号	天竜川河口部
㉕ 25号	天竜川河口部
㉖ 26号	天竜川河口部
㉗ 27号	天竜川河口部
㉘ 28号	天竜川河口部
㉙ 29号	天竜川河口部
㉚ 30号	天竜川河口部
㉛ 31号	天竜川河口部
㉜ 32号	天竜川河口部
㉝ 33号	天竜川河口部
㉞ 34号	天竜川河口部
㉟ 35号	天竜川河口部
㊱ 36号	天竜川河口部
㊲ 37号	天竜川河口部
㊳ 38号	天竜川河口部
㊴ 39号	天竜川河口部
㊵ 40号	天竜川河口部
㊶ 41号	天竜川河口部
㊷ 42号	天竜川河口部
㊸ 43号	天竜川河口部
㊹ 44号	天竜川河口部
㊺ 45号	天竜川河口部
㊻ 46号	天竜川河口部
㊼ 47号	天竜川河口部
㊽ 48号	天竜川河口部
㊾ 49号	天竜川河口部
㊿ 50号	天竜川河口部

### 規制計画凡例

(赤線)	第2種特別地域
(緑線)	第3種特別地域

### 施設計画凡例

(P)	広場
(D)	園地
(S)	遊舎
(B)	休憩所
(R)	展望施設
(H)	野営場
(C)	駐車場
(S)	公共便所
(E)	博物館
(R)	乗道
(W)	歩道

静岡県の環境計画部自然環境課