

静岡県の令和6年12月旅券統計（速報値）

令和7年1月31日
静岡県地域外交局
多文化共生課旅券室

1 静岡県の概況

(1) 申請状況

令和6年12月の一般旅券**申請件数**は**6,175件**で前年同月の5,712件に対し、463件、**8.1%の増加**となった。また、前月の5,779件に対し、396件、**6.9%の増加**となった（表-1, 図-1）。

(2) 交付状況

令和6年12月の一般旅券**交付件数**は**6,341件**で前年同月の6,022件に対し、319件、**5.3%の増加**となった。また、前月の5,779件に対し、562件、**9.7%の増加**となった（表-2）。

2 市町の概況

(1) 申請状況

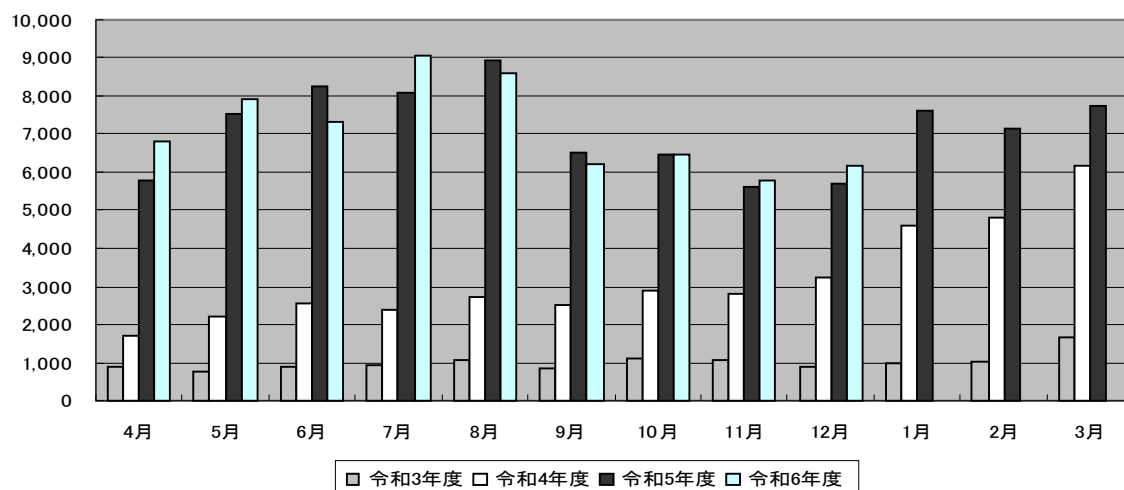
市町別では、多い順に**浜松市 1,465件**、**静岡市 1,338件**、**富士市 424件**、**沼津市 314件**となっており、この4市で全申請件数の**57.3%**を占めている（表-3, 4）。

(2) 交付状況

市町別では、多い順に**浜松市 1,538件**、**静岡市 1,334件**、**富士市 472件**、**沼津市 284件**となっており、この4市で全交付件数の**57.2%**を占めている（表-3）。

図-1 年度別・月別一般旅券申請件数

(件)



利用上の注意

- 1 本資料の数値は、旅券発給事務を処理する上で集計・整理した月別数値を主としており、あくまでも毎月公表時点（翌月末）における速報値である。
- 2 また、全国数値及び静岡県数値については、外務省領事局旅券課「旅券統計（暦年1月～12月）」に収録、掲載されているので参考にされたい。但し、暦年（1月～12月）数値であるので県集計値（年度数値）とは一致しない。
- 3 本資料は、静岡HP「<https://www.pref.shizuoka.jp/kenmin/km-170/tokei.html>」に掲載する。
- 4 用語については、次のとおりである。
 - ・一般旅券 旅券（パスポート）には、「一般旅券」と「公用旅券」がある。都道府県は国から一般旅券の発給事務（旅券の申請受付から交付までの業務全体）を法定受託し一般旅券の発給だけを行う。
 - ・限定旅券 有効期間及び渡航先について限定した一般旅券
 - ・申請件数 旅券の発給申請を受け付けた件数
 - ・交付件数 旅券を本人に交付した件数
 - ・発行件数 旅券作成のため旅券番号を付した件数
 - ・新規申請 初めて旅券を取得する場合、有効期間が切れている場合等の一般旅券発給申請
 - ・残存有効期間同一旅券 氏名、本籍地等の変更に伴い、記載事項を変更して発給される一般旅券
 - ・渡航先追加 限定旅券に記載されている渡航先を追加する申請

5 旅券統計の構成は次のとおりである。

(1) 旅券件数は、申請件数、発行件数、交付件数の3種類に大別される。

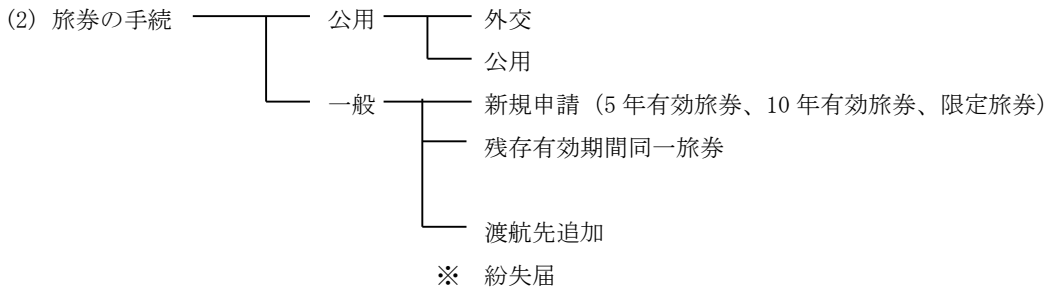


表-1 年度別・月別一般旅券申請件数

(件、%)

	30年度	R1年度	R2年度	R3年度	R4年度	R5年度	R6年度	対前月比	対前年比
年度計	110,097	101,072	11,974	12,342	38,697	85,330	64,337	-	-
前年度比	102.4	106.2	11.8	11.8	313.5	220.5	75.4	-	-
4月	7,953	8,335	1,089	909	1,722	5,789	6,805	88.0	117.6
5月	9,171	9,203	1,018	775	2,225	7,534	7,926	116.5	105.2
6月	9,281	9,933	1,223	914	2,560	8,224	7,329	92.5	89.1
7月	11,900	12,823	1,023	942	2,409	8,078	9,066	123.7	112.2
8月	13,056	11,990	1,178	1,073	2,749	8,934	8,597	94.8	96.2
9月	6,725	7,667	940	861	2,530	6,498	6,190	72.0	95.3
10月	7,734	7,385	975	1,128	2,889	6,444	6,470	104.5	100.4
11月	7,248	6,869	792	1,073	2,802	5,616	5,779	89.3	102.9
12月	7,416	7,503	757	922	3,247	5,712	6,175	106.9	108.1
1月	10,015	9,516	787	1,002	4,582	7,619		0.0	0.0
2月	9,149	5,801	861	1,051	4,809	7,145		-	0.0
3月	10,449	4,047	1,331	1,692	6,173	7,737		-	0.0

表-2 年度別・月別一般旅券交付件数

(件、%)

	30年度	R1年度	R2年度	R3年度	R4年度	R5年度	R6年度	対前月比	対前年比
年度計	109,685	103,831	13,798	12,017	36,274	83,644	64,630	-	-
前年度比	102.8	106.3	13.3	87.1	301.9	230.6	77.3	-	-
4月	9,038	9,541	2,147	1,034	1,580	5,459	6,803	87.3	124.6
5月	8,522	8,052	1,121	778	2,000	6,542	7,391	108.6	113.0
6月	8,740	9,460	1,388	878	2,454	7,932	7,231	97.8	91.2
7月	10,321	11,747	1,230	866	2,338	7,687	8,249	114.1	107.3
8月	14,763	13,479	1,396	1,157	2,723	9,388	9,520	115.4	101.4
9月	7,790	8,434	994	814	2,393	6,869	6,517	68.5	94.9
10月	7,867	7,740	1,036	1,107	2,765	6,633	6,799	104.3	102.5
11月	7,054	7,040	843	991	2,787	5,597	5,779	85.0	103.3
12月	7,340	7,542	873	969	3,104	6,022	6,341	109.7	105.3
1月	8,708	8,610	741	951	3,910	6,553		0.0	0.0
2月	9,303	7,039	810	944	4,396	7,172		-	0.0
3月	10,239	5,147	1,219	1,528	5,824	7,790		-	0.0

注-1 表-1、表-2の件数は新規申請、記載事項変更、増補、渡航先追加を含む一般旅券に係る

(参考-1) 発行旅券の推移 (暦年)

(冊、2018(H30)年=100)

	静岡県	全国
2018	107,098	100
2019	110,853	104
2020	29,117	27
2021	11,502	11
2022	26,450	25
2023	77,589	72

(参考-2) 有効旅券数

(冊、2018(H30)年=100)

	静岡県	全国
2018	785,446	100
2019	781,809	100
2020	702,942	89
2021	607,383	77
2022	524,925	67
2023	504,347	64

注-2 参考-1の件数は年間(暦年)の一般旅券発行数。参考-2の有効旅券数は12月末現在の有効旅券数で、全国の冊数は、日本在外公館及び外務省旅券課の発行分を除く。資料：外務省領事局旅券課「旅券統計」(暦年1月～12月)

(参考-3) 2023年(令和5年)年代別発行数

(冊)

	総数	19歳以下	20～29歳	30～39歳	40～49歳	50～59歳	60～69歳	70歳以上
発行数	77,589	17,113	17,216	9,885	10,700	10,328	7,138	5,209
静岡県	千人当り	22	30	55	28	22	21	16
全国	発行数	3,401,533	762,048	836,993	458,119	456,719	436,515	272,802
	千人当り	28	38	71	35	27	25	18

注-3 「発行数」は外務省領事局旅券課「旅券統計(暦年1月～12月)」による年間(暦年)発行数。

注-4 「千人当り」は発行数と「住民基本台帳に基づく人口(日本人住民・令和5年1月1日現在)」総務省自治行政局公表により算出した千人当りの発行数。

表-3 月別一般旅券申請・交付件数 ～市町別～

*速報値 (件、%)

	申請件数				交付件数			
	R6.12月	R6.11月	対前月比	対前年	R6.12月	R6.11月	対前月比	対前年
	A	B	A/B	同月比	C	D	C/D	同月比
県 a+b	6,175	5,779	106.9	110.0	6,341	5,779	109.7	113.3
下田市	15	16	93.8	65.2	12	32	37.5	32.4
東伊豆町	10	8	125.0	83.3	10	9	111.1	58.8
河津町	5	5	100.0	166.7	4	4	100.0	400.0
南伊豆町	9	3	300.0	81.8	4	3	133.3	80.0
松崎町	6	5	120.0	75.0	10	2	500.0	142.9
西伊豆町	5	5	100.0	125.0	4	5	80.0	100.0
沼津市	314	273	115.0	113.8	284	283	100.4	109.2
熱海市	54	49	110.2	85.7	54	49	110.2	84.4
三島市	240	187	128.3	127.7	217	228	95.2	124.7
富士宮市	196	170	115.3	114.0	231	151	153.0	128.3
伊東市	90	68	132.4	166.7	92	85	108.2	131.4
富士市	424	348	121.8	132.9	472	336	140.5	137.2
御殿場市	106	161	65.8	78.5	150	161	93.2	108.7
裾野市	63	72	87.5	110.5	62	60	103.3	95.4
伊豆市	23	51	45.1	121.1	43	44	97.7	159.3
伊豆の国市	45	51	88.2	70.3	46	62	74.2	85.2
函南町	37	56	66.1	94.9	34	57	59.6	97.1
清水町	49	33	148.5	63.6	40	43	93.0	69.0
長泉町	93	120	77.5	114.8	119	96	124.0	146.9
小山町	15	15	100.0	83.3	15	21	71.4	88.2
静岡市	1,338	1,196	111.9	115.7	1,334	1,165	114.5	119.0
葵区	566	487	116.2	105.8	569	462	123.2	114.9
駿河区	440	385	114.3	132.9	432	362	119.3	122.7
清水区	332	324	102.5	114.5	333	341	97.7	121.5
島田市	148	117	126.5	115.6	147	115	127.8	125.6
焼津市	238	209	113.9	131.5	234	217	107.8	146.3
藤枝市	235	262	89.7	108.3	257	248	103.6	117.4
牧之原市	84	64	131.3	123.5	61	71	85.9	95.3
吉田町	49	52	94.2	116.7	53	45	117.8	196.3
川根本町	5	5	100.0	500.0	3	10	30.0	300.0
浜松市	1,465	1,434	102.2	104.1	1,538	1,447	106.3	105.7
中央区	1,072	1,050	102.1	113.9	1,107	1,039	106.5	112.0
北行政センター	123	122	100.8	75.5	143	117	122.2	104.4
浜名区	270	262	103.1	89.1	288	291	99.0	87.3
磐田市	259	286	90.6	98.1	277	275	100.7	101.5
掛川市	186	162	114.8	105.1	208	119	174.8	136.8
袋井市	135	117	115.4	96.4	137	125	109.6	89.0
湖西市	113	70	161.4	136.1	81	95	85.3	88.0
御前崎市	42	26	161.5	105.0	31	32	96.9	93.9
菊川市	52	54	96.3	85.2	48	62	77.4	78.7
森町	21	19	110.5	100.0	25	12	208.3	108.7
市町計 a	6,169	5,769	106.9	110.0	6,337	5,769	109.8	113.4
旅券室 b	6	10	60.0	100.0	4	10	40.0	57.1

(注) 表-3 の件数は新規申請、残存、渡航先追加を含む一般旅券に係る件数。

表-4 令和6年12月の市町別一般旅券申請状況（内訳）

*速報値（件、%）

	計 A+B+C	新規申請(数次往復旅券) A			残存 B	渡航先追加 C
		5年	10年	その他 (震災特例 ・限定)		
静岡県 a+b	6,175	2,200	3,861	2	112	0
下田市	15	6	9		0	—
東伊豆町	10	2	8		0	—
河津町	5	0	5		0	—
南伊豆町	9	4	5		0	—
松崎町	6	1	5		0	—
西伊豆町	5	1	4		0	—
沼津市	406	113	197		4	—
熱海市	50	15	39		0	—
三島市	240	88	143		9	—
富士宮市	196	82	112		2	—
伊東市	90	29	59		2	—
富士市	424	171	250		3	—
御殿場市	106	48	57		1	—
裾野市	63	24	38		1	—
伊豆市	23	9	13		1	—
伊豆の国市	45	16	28		1	—
函南町	37	12	24		1	—
清水町	49	21	28		0	—
長泉町	93	37	53		3	—
小山町	15	8	7		0	—
静岡市計	1,338	547	761		30	—
静岡市葵区	566	238	314		14	—
静岡市駿河区	440	179	249		12	—
静岡市清水区	332	130	198		4	—
島田市計	148	51	94		3	—
焼津市	238	90	148		0	—
藤枝市	235	94	141		0	—
牧之原市	84	31	53		0	—
吉田町	49	12	37		0	—
川根本町	5	3	2		0	—
浜松市計	1,465	436	992		37	—
浜松市中央区	1,072	317	724		31	—
浜松市北行政センター	123	43	79		1	—
浜松市浜名区	270	76	189		5	—
磐田市	259	78	177		4	—
掛川市計	186	61	122		3	—
袋井市計	135	39	94		2	—
湖西市計	113	40	72		1	—
御前崎市	42	12	30		0	—
菊川市	52	13	35		4	—
森町	21	5	16		0	—
市町計 a	6,169	2,199	3,858	0	112	—
県旅券室 b	6	1	3	2	0	

(注) 「その他」及び「渡航先追加」は県旅券室のみ申請受付

図-2 発行旅券件数の推移（静岡県）〔暦年〕

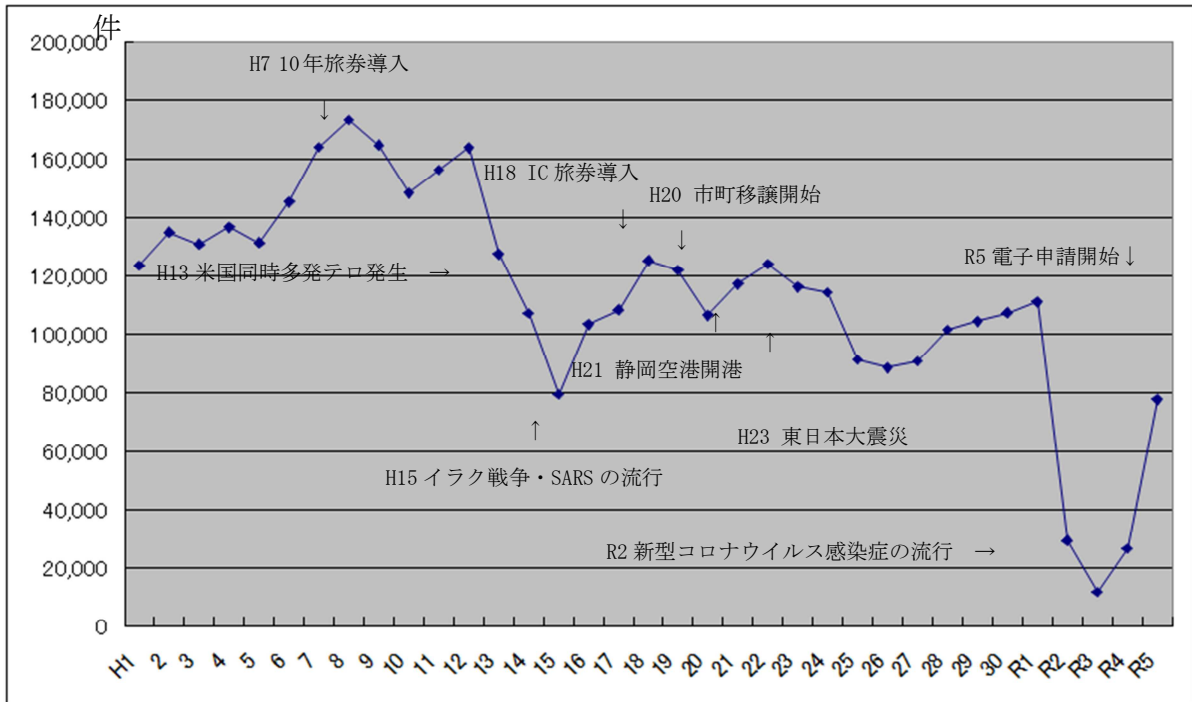


図-3 発行旅券件数の推移（全国）〔暦年〕

