

静岡県の令和6年11月旅券統計（速報値）

令和6年12月27日
静岡県地域外交局
多文化共生課旅券室

1 静岡県の概況

(1) 申請状況

令和6年11月の一般旅券**申請件数**は**5,779件**で前年同月の5,616件に対し、163件、**2.9%の増加**となった。また、前月の6,470件に対し、691件、**10.7%の減少**となった（表-1、図-1）。

(2) 交付状況

令和6年11月の一般旅券**交付件数**は**5,779件**で前年同月の5,597件に対し、182件、**3.3%の増加**となった。また、前月の6,799件に対し、1,020件、**15.0%の減少**となった（表-2）。

2 市町の概況

(1) 申請状況

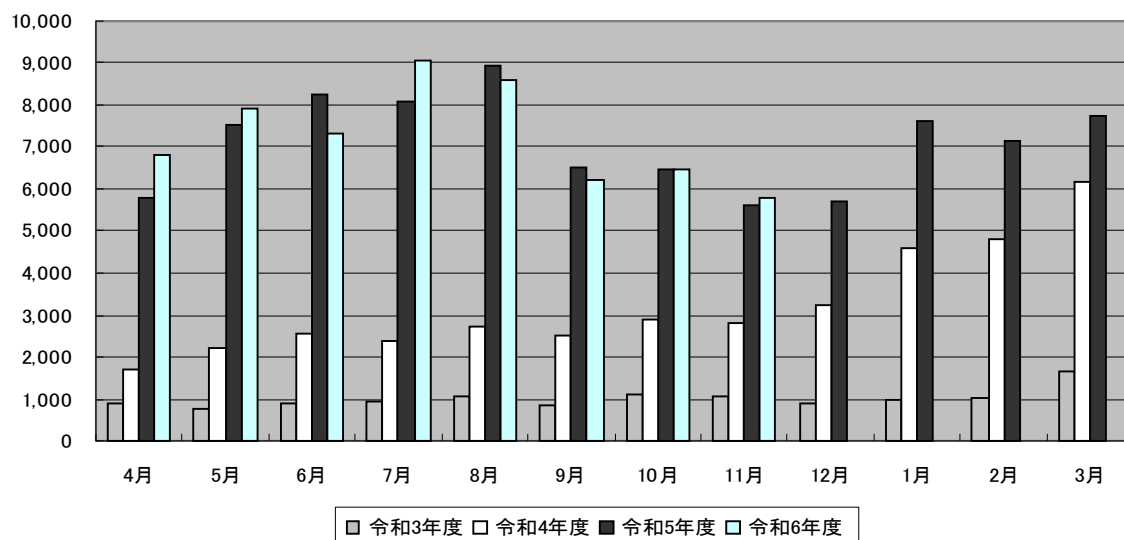
市町別では、多い順に**浜松市 1,434件**、**静岡市 1,196件**、**富士市 348件**、**磐田市 286件**となっており、この4市で全申請件数の**56.5%**を占めている（表-3、4）。

(2) 交付状況

市町別では、多い順に**浜松市 1,447件**、**静岡市 1,165件**、**富士市 336件**、**沼津市 283件**となっており、この4市で全交付件数の**57.9%**を占めている（表-3）。

図-1 年度別・月別一般旅券申請件数

(件)



利用上の注意

- 1 本資料の数値は、旅券発給事務を処理する上で集計・整理した月別数値を主としており、あくまでも毎月公表時点（翌月末）における速報値である。
- 2 また、全国数値及び静岡県数値については、外務省領事局旅券課「旅券統計（暦年1月～12月）」に収録、掲載されているので参考にされたい。但し、暦年（1月～12月）数値であるので県集計値（年度数値）とは一致しない。
- 3 本資料は、静岡 HP「<https://www.pref.shizuoka.jp/kenmin/km-170/tokei.html>」に掲載する。
- 4 用語については、次のとおりである。
 - ・一般旅券 旅券（パスポート）には、「一般旅券」と「公用旅券」がある。都道府県は国から一般旅券の発給事務（旅券の申請受付から交付までの業務全体）を法定受託し一般旅券の発給だけを行う。
 - ・限定旅券 有効期間及び渡航先について限定した一般旅券
 - ・申請件数 旅券の発給申請を受け付けた件数
 - ・交付件数 旅券を本人に交付した件数
 - ・発行件数 旅券作成のため旅券番号を付した件数
 - ・新規申請 初めて旅券を取得する場合、有効期間が切れている場合等の一般旅券発給申請
 - ・残存有効期間同一旅券 氏名、本籍地等の変更に伴い、記載事項を変更して発給される一般旅券
 - ・渡航先追加 限定旅券に記載されている渡航先を追加する申請

5 旅券統計の構成は次のとおりである。

(1) 旅券件数は、申請件数、発行件数、交付件数の3種類に大別される。

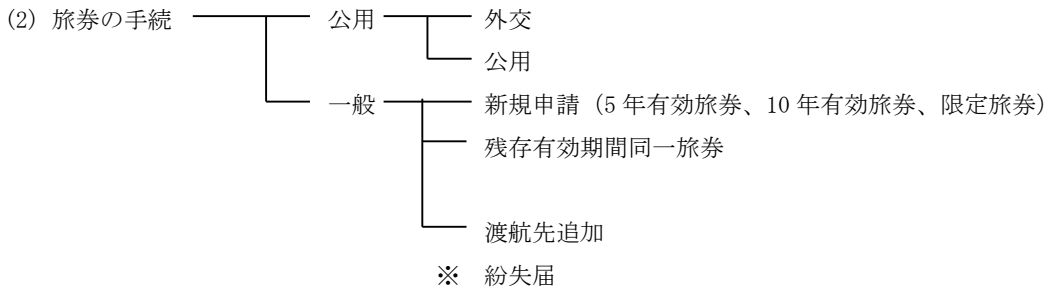


表-1 年度別・月別一般旅券申請件数

(件、%)

	30年度	R1年度	R2年度	R3年度	R4年度	R5年度	R6年度	対前月比	対前年比
年度計	110,097	101,072	11,974	12,342	38,697	85,330	58,162	-	-
前年度比	102.4	106.2	11.8	11.8	313.5	220.5	68.2	-	-
4月	7,953	8,335	1,089	909	1,722	5,789	6,805	88.0	117.6
5月	9,171	9,203	1,018	775	2,225	7,534	7,926	116.5	105.2
6月	9,281	9,933	1,223	914	2,560	8,224	7,329	92.5	89.1
7月	11,900	12,823	1,023	942	2,409	8,078	9,066	123.7	112.2
8月	13,056	11,990	1,178	1,073	2,749	8,934	8,597	94.8	96.2
9月	6,725	7,667	940	861	2,530	6,498	6,190	72.0	95.3
10月	7,734	7,385	975	1,128	2,889	6,444	6,470	104.5	100.4
11月	7,248	6,869	792	1,073	2,802	5,616	5,779	89.3	102.9
12月	7,416	7,503	757	922	3,247	5,712		0.0	0.0
1月	10,015	9,516	787	1,002	4,582	7,619			0.0
2月	9,149	5,801	861	1,051	4,809	7,145			0.0
3月	10,449	4,047	1,331	1,692	6,173	7,737			0.0

表-2 年度別・月別一般旅券交付件数

(件、%)

	30年度	R1年度	R2年度	R3年度	R4年度	R5年度	R6年度	対前月比	対前年比
年度計	109,685	103,831	13,798	12,017	36,274	83,644	58,289	-	-
前年度比	102.8	106.3	13.3	87.1	301.9	230.6	69.7	-	-
4月	9,038	9,541	2,147	1,034	1,580	5,459	6,803	87.3	124.6
5月	8,522	8,052	1,121	778	2,000	6,542	7,391	108.6	113.0
6月	8,740	9,460	1,388	878	2,454	7,932	7,231	97.8	91.2
7月	10,321	11,747	1,230	866	2,338	7,687	8,249	114.1	107.3
8月	14,763	13,479	1,396	1,157	2,723	9,388	9,520	115.4	101.4
9月	7,790	8,434	994	814	2,393	6,869	6,517	68.5	94.9
10月	7,867	7,740	1,036	1,107	2,765	6,633	6,799	104.3	102.5
11月	7,054	7,040	843	991	2,787	5,597	5,779	85.0	103.3
12月	7,340	7,542	873	969	3,104	6,022		0.0	0.0
1月	8,708	8,610	741	951	3,910	6,553			0.0
2月	9,303	7,039	810	944	4,396	7,172			0.0
3月	10,239	5,147	1,219	1,528	5,824	7,790			0.0

注-1 表-1、表-2の件数は新規申請、記載事項変更、増補、渡航先追加を含む一般旅券に係る

(参考-1) 発行旅券の推移 (暦年)

(冊、2018(H30)年=100)

	静岡県	全国
2018	107,098	4,182,207
2019	110,853	4,365,290
2020	29,117	1,234,928
2021	11,502	513,943
2022	26,450	1,218,692
2023	77,589	3,401,533

(参考-2) 有効旅券数

(冊、2018(H30)年=100)

	静岡県	全国
2018	785,446	29,936,470
2019	781,809	30,225,171
2020	702,942	27,671,756
2021	607,383	24,367,331
2022	524,925	21,708,353
2023	504,347	20,645,705

注-2 参考-1の件数は年間(暦年)の一般旅券発行数。参考-2の有効旅券数は12月末現在の有効旅券数で、全国の冊数は、日本在外公館及び外務省旅券課の発行分を除く。資料：外務省領事局旅券課「旅券統計」(暦年1月～12月)

(参考-3) 2023年(令和5年)年代別発行数

(冊)

	総数	19歳以下	20～29歳	30～39歳	40～49歳	50～59歳	60～69歳	70歳以上
静岡県	77,589	17,113	17,216	9,885	10,700	10,328	7,138	5,209
千人当り	22	30	55	28	22	21	16	6
全国	3,401,533	762,048	836,993	458,119	456,719	436,515	272,802	178,337
千人当り	28	38	71	35	27	25	18	6

注-3 「発行数」は外務省領事局旅券課「旅券統計(暦年1月～12月)」による年間(暦年)発行数。

注-4 「千人当り」は発行数と「住民基本台帳に基づく人口(日本人住民・令和5年1月1日現在)」総務省自治行政局公表により算出した千人当りの発行数。

表-3 月別一般旅券申請・交付件数 ～市町別～

*速報値 (件、%)

	申請件数				交付件数			
	R6.11月	R6.10月	対前月比	対前年	R6.11月	R6.10月	対前月比	対前年
	A	B	A/B	同月比	C	D	C/D	同月比
県 a+b	5,779	6,470	89.3	102.9	5,779	6,799	85.0	103.3
下田市	16	41	39.0	69.6	32	28	114.3	86.5
東伊豆町	8	13	61.5	66.7	9	15	60.0	52.9
河津町	5	7	71.4	166.7	4	4	100.0	400.0
南伊豆町	3	5	60.0	27.3	3	8	37.5	60.0
松崎町	5	6	83.3	62.5	2	7	28.6	28.6
西伊豆町	5	0	-	125.0	5	3	166.7	125.0
沼津市	273	308	88.6	98.9	283	313	90.4	108.8
熱海市	49	60	81.7	77.8	49	65	75.4	76.6
三島市	187	236	79.2	99.5	228	199	114.6	131.0
富士宮市	170	201	84.6	98.8	151	193	78.2	83.9
伊東市	68	96	70.8	125.9	85	106	80.2	121.4
富士市	348	461	75.5	109.1	336	452	74.3	97.7
御殿場市	161	167	96.4	119.3	161	174	92.5	116.7
裾野市	72	90	80.0	126.3	60	98	61.2	92.3
伊豆市	51	37	137.8	268.4	44	37	118.9	163.0
伊豆の国市	51	74	68.9	79.7	62	80	77.5	114.8
函南町	56	49	114.3	143.6	57	60	95.0	162.9
清水町	33	66	50.0	42.9	43	73	58.9	74.1
長泉町	120	95	126.3	148.1	96	106	90.6	118.5
小山町	15	29	51.7	83.3	21	26	80.8	123.5
静岡市	1,196	1,324	90.3	103.5	1,165	1,450	80.3	103.9
葵区	487	570	85.4	91.0	462	657	70.3	93.3
駿河区	385	447	86.1	116.3	362	474	76.4	102.8
清水区	324	307	105.5	111.7	341	319	106.9	124.5
島田市	117	126	92.9	91.4	115	162	71.0	98.3
焼津市	209	203	103.0	115.5	217	207	104.8	135.6
藤枝市	262	225	116.4	120.7	248	227	109.3	113.2
牧之原市	64	66	97.0	94.1	71	67	106.0	110.9
吉田町	52	34	152.9	123.8	45	35	128.6	166.7
川根本町	5	5	100.0	500.0	10	5	200.0	1,000.0
浜松市	1,434	1,628	88.1	101.9	1,447	1,692	85.5	99.5
中央区	1,050	1,145	91.7	111.6	1,039	1,209	85.9	105.2
北行政センター	122	142	85.9	74.8	117	134	87.3	85.4
浜名区	262	341	76.8	86.5	291	349	83.4	88.2
磐田市	286	289	99.0	108.3	275	343	80.2	100.7
掛川市	162	152	106.6	91.5	119	200	59.5	78.3
袋井市	117	151	77.5	83.6	125	128	97.7	81.2
湖西市	70	97	72.2	84.3	95	95	100.0	103.3
御前崎市	26	34	76.5	65.0	32	40	80.0	97.0
菊川市	54	71	76.1	88.5	62	67	92.5	101.6
森町	19	14	135.7	90.5	12	23	52.2	52.2
市町計 a	5,769	6,460	89.3	102.9	5,769	6,788	85.0	103.2
旅券室 b	10	10	100.0	166.7	10	11	90.9	142.9

(注) 表-3 の件数は新規申請、残存、渡航先追加を含む一般旅券に係る件数。

表-4 令和6年11月の市町別一般旅券申請状況（内訳）

*速報値（件、%）

	計 A+B+C	新規申請(数次往復旅券) A			残存 B	渡航先追加 C
		5年	10年	その他 (震災特例 ・限定)		
静岡県 a+b	5,779	2,080	3,604	1	94	0
下田市	16	7	9		0	—
東伊豆町	8	3	4		1	—
河津町	5	2	3		0	—
南伊豆町	3	0	3		0	—
松崎町	5	4	0		1	—
西伊豆町	5	2	3		0	—
沼津市	406	97	172		4	—
熱海市	50	13	36		0	—
三島市	187	65	119		3	—
富士宮市	170	76	93		1	—
伊東市	68	30	37		1	—
富士市	348	151	192		5	—
御殿場市	161	73	87		1	—
裾野市	72	25	46		1	—
伊豆市	51	27	24		0	—
伊豆の国市	51	16	34		1	—
函南町	56	23	32		1	—
清水町	33	15	17		1	—
長泉町	120	47	71		2	—
小山町	15	3	12		0	—
静岡市計	1,196	399	772		25	—
静岡市葵区	487	161	317		9	—
静岡市駿河区	385	124	250		11	—
静岡市清水区	324	114	205		5	—
島田市計	117	41	76		0	—
焼津市	209	78	127		4	—
藤枝市	262	102	155		5	—
牧之原市	64	27	37		0	—
吉田町	52	23	29		0	—
川根本町	5	0	5		0	—
浜松市計	1,434	467	942		25	—
浜松市中央区	1,050	332	694		24	—
浜松市北行政センター	122	32	90		0	—
浜松市浜名区	262	103	158		1	—
磐田市	286	96	187		3	—
掛川市計	162	65	92		5	—
袋井市計	117	37	78		2	—
湖西市計	70	24	46		0	—
御前崎市	26	12	14		0	—
菊川市	54	16	37		1	—
森町	19	6	12		1	—
市町計 a	5,769	2,072	3,603	0	94	—
県旅券室 b	10	8	1	1	0	

(注) 「その他」及び「渡航先追加」は県旅券室のみ申請受付

図-2 発行旅券件数の推移（静岡県）〔暦年〕

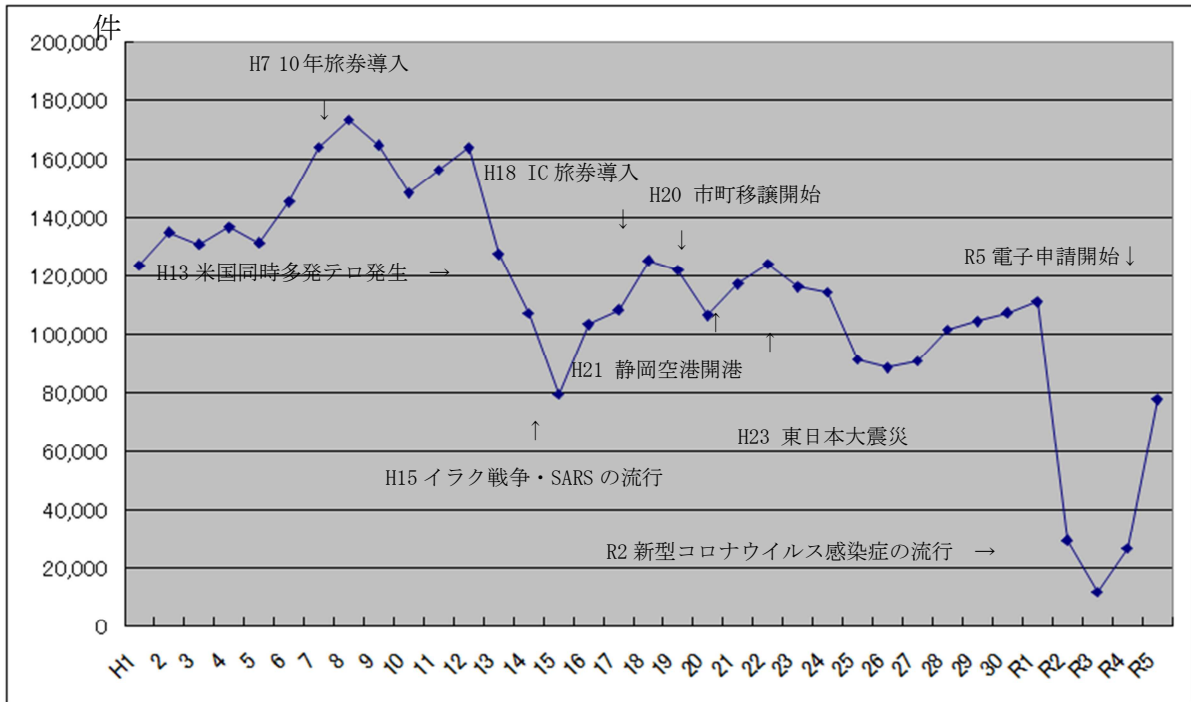


図-3 発行旅券件数の推移（全国）〔暦年〕

