

静岡県の令和6年10月旅券統計（速報値）

令和6年11月30日
静岡県地域外交局
多文化共生課旅券室

1 静岡県の概況

(1) 申請状況

令和6年10月の一般旅券**申請件数**は**6,470件**で前年同月の6,444件に対し、**26件、0.4%の増加**となった。また、前月の6,190件に対し、**280件、4.5%の増加**となった（表-1, 図-1）。

(2) 交付状況

令和6年10月の一般旅券**交付件数**は**6,799件**で前年同月の6,633件に対し、**166件、2.5%の増加**となった。また、前月の6,517件に対し、**282件、4.3%の増加**となった（表-2）。

2 市町の概況

(1) 申請状況

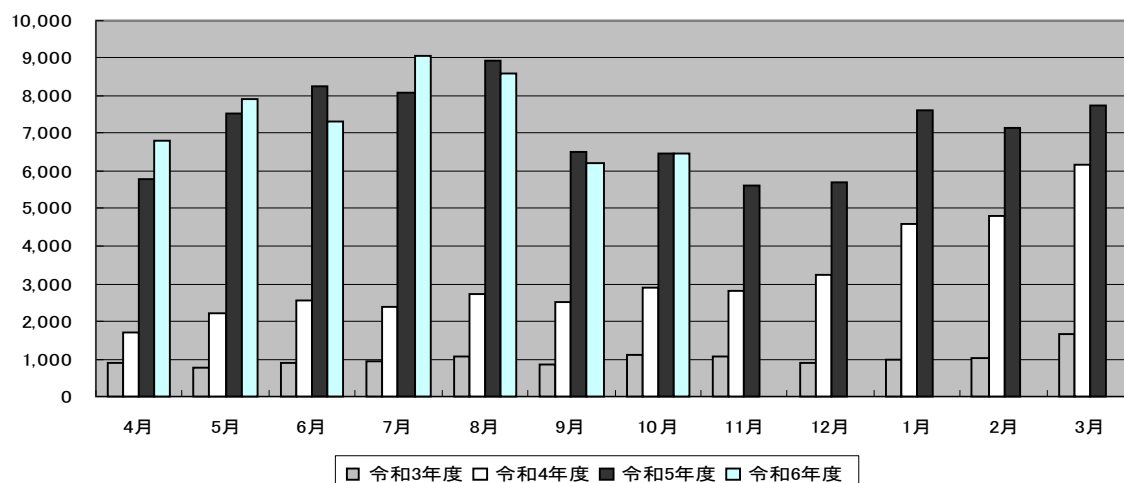
市町別では、多い順に**浜松市 1,628件**、**静岡市 1,324件**、**富士市 461件**、**沼津市 308件**となっており、この4市で全申請件数の**57.5%**を占めている（表-3, 4）。

(2) 交付状況

市町別では、多い順に**浜松市 1,692件**、**静岡市 1,450件**、**富士市 452件**、**磐田市 343件**となっており、この4市で全交付件数の**57.9%**を占めている（表-3）。

図-1 年度別・月別一般旅券申請件数

(件)



利用上の注意

- 1 本資料の数値は、旅券発給事務を処理する上で集計・整理した月別数値を主としており、あくまでも毎月公表時点（翌月末）における速報値である。
- 2 また、全国数値及び静岡県数値については、外務省領事局旅券課「旅券統計（暦年1月～12月）」に収録、掲載されているので参考にされたい。但し、暦年（1月～12月）数値であるので県集計値（年度数値）とは一致しない。
- 3 本資料は、静岡 HP「<https://www.pref.shizuoka.jp/kenmin/km-170/tokei.html>」に掲載する。
- 4 用語については、次のとおりである。
 - ・一般旅券 旅券（パスポート）には、「一般旅券」と「公用旅券」がある。都道府県は国から一般旅券の発給事務（旅券の申請受付から交付までの業務全体）を法定受託し一般旅券の発給だけを行う。
 - ・限定旅券 有効期間及び渡航先について限定した一般旅券
 - ・申請件数 旅券の発給申請を受け付けた件数
 - ・交付件数 旅券を本人に交付した件数
 - ・発行件数 旅券作成のため旅券番号を付した件数
 - ・新規申請 初めて旅券を取得する場合、有効期間が切れている場合等の一般旅券発給申請
 - ・残存有効期間同一旅券 氏名、本籍地等の変更に伴い、記載事項を変更して発給される一般旅券
 - ・渡航先追加 限定旅券に記載されている渡航先を追加する申請

5 旅券統計の構成は次のとおりである。

(1) 旅券件数は、申請件数、発行件数、交付件数の3種類に大別される。

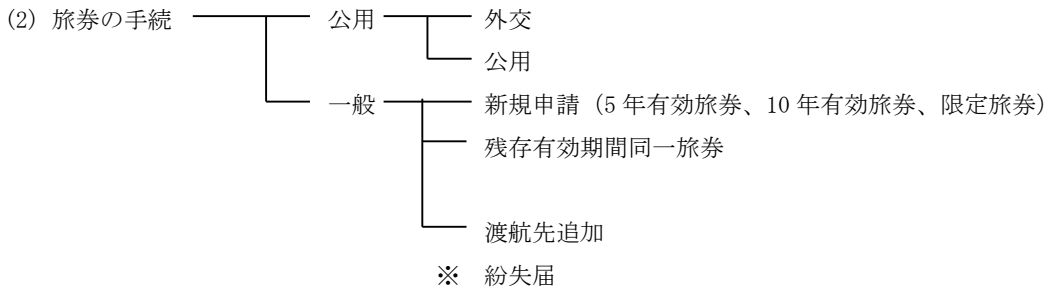


表-1 年度別・月別一般旅券申請件数

(件、%)

	30年度	R1年度	R2年度	R3年度	R4年度	R5年度	R6年度	対前月比	対前年比
年度計	110,097	101,072	11,974	12,342	38,697	85,330	52,383	-	-
前年度比	102.4	106.2	11.8	11.8	313.5	220.5	61.4	-	-
4月	7,953	8,335	1,089	909	1,722	5,789	6,805	88.0	117.6
5月	9,171	9,203	1,018	775	2,225	7,534	7,926	116.5	105.2
6月	9,281	9,933	1,223	914	2,560	8,224	7,329	92.5	89.1
7月	11,900	12,823	1,023	942	2,409	8,078	9,066	123.7	112.2
8月	13,056	11,990	1,178	1,073	2,749	8,934	8,597	94.8	96.2
9月	6,725	7,667	940	861	2,530	6,498	6,190	72.0	95.3
10月	7,734	7,385	975	1,128	2,889	6,444	6,470	104.5	100.4
11月	7,248	6,869	792	1,073	2,802	5,616		0.0	0.0
12月	7,416	7,503	757	922	3,247	5,712			0.0
1月	10,015	9,516	787	1,002	4,582	7,619			0.0
2月	9,149	5,801	861	1,051	4,809	7,145			0.0
3月	10,449	4,047	1,331	1,692	6,173	7,737			0.0

表-2 年度別・月別一般旅券交付件数

(件、%)

	30年度	R1年度	R2年度	R3年度	R4年度	R5年度	R6年度	対前月比	対前年比
年度計	109,685	103,831	13,798	12,017	36,274	83,644	52,510	-	-
前年度比	102.8	106.3	13.3	87.1	301.9	230.6	62.8	-	-
4月	9,038	9,541	2,147	1,034	1,580	5,459	6,803	87.3	124.6
5月	8,522	8,052	1,121	778	2,000	6,542	7,391	108.6	113.0
6月	8,740	9,460	1,388	878	2,454	7,932	7,231	97.8	91.2
7月	10,321	11,747	1,230	866	2,338	7,687	8,249	114.1	107.3
8月	14,763	13,479	1,396	1,157	2,723	9,388	9,520	115.4	101.4
9月	7,790	8,434	994	814	2,393	6,869	6,517	68.5	94.9
10月	7,867	7,740	1,036	1,107	2,765	6,633	6,799	104.3	102.5
11月	7,054	7,040	843	991	2,787	5,597		0.0	0.0
12月	7,340	7,542	873	969	3,104	6,022			0.0
1月	8,708	8,610	741	951	3,910	6,553			0.0
2月	9,303	7,039	810	944	4,396	7,172			0.0
3月	10,239	5,147	1,219	1,528	5,824	7,790			0.0

注-1 表-1、表-2の件数は新規申請、記載事項変更、増補、渡航先追加を含む一般旅券に係る

(参考-1) 発行旅券の推移 (暦年)

(冊、2018(H30)年=100)

	静岡県	全国
2018	107,098	100
2019	110,853	104
2020	29,117	27
2021	11,502	11
2022	26,450	25
2023	77,589	72

(参考-2) 有効旅券数

(冊、2018(H30)年=100)

	静岡県	全国
2018	785,446	100
2019	781,809	100
2020	702,942	89
2021	607,383	77
2022	524,925	67
2023	504,347	64

注-2 参考-1の件数は年間(暦年)の一般旅券発行数。参考-2の有効旅券数は12月末現在の有効旅券数で、全国の冊数は、日本在外公館及び外務省旅券課の発行分を除く。資料：外務省領事局旅券課「旅券統計」(暦年1月～12月)。

(参考-3) 2023年(令和5年)年代別発行数

(冊)

	総数	19歳以下	20～29歳	30～39歳	40～49歳	50～59歳	60～69歳	70歳以上
静岡県	77,589	17,113	17,216	9,885	10,700	10,328	7,138	5,209
千人当り	22	30	55	28	22	21	16	6
全国	3,401,533	762,048	836,993	458,119	456,719	436,515	272,802	178,337
千人当り	28	38	71	35	27	25	18	6

注-3 「発行数」は外務省領事局旅券課「旅券統計(暦年1月～12月)」による年間(暦年)発行数。

注-4 「千人当り」は発行数と「住民基本台帳に基づく人口(日本人住民・令和5年1月1日現在)」総務省自治行政局公表により算出した千人当りの発行数。

表-3 月別一般旅券申請・交付件数 ～市町別～

*速報値 (件、%)

	申請件数				交付件数			
	R6.10月	R6.9月	対前月比	対前年	R6.10月	R6.9月	対前月比	対前年
	A	B	A/B	同月比	C	D	C/D	同月比
県 a+b	6,470	6,190	104.5	100.4	6,799	6,517	104.3	102.5
下田市	41	22	186.4	141.4	28	24	116.7	121.7
東伊豆町	13	15	86.7	65.0	15	14	107.1	107.1
河津町	7	4	175.0	140.0	4	4	100.0	66.7
南伊豆町	5	6	83.3	41.7	8	9	88.9	72.7
松崎町	6	4	150.0	100.0	7	3	233.3	116.7
西伊豆町	0	4	0.0	0.0	3	0	-	37.5
沼津市	308	270	114.1	107.7	313	293	106.8	103.3
熱海市	60	48	125.0	95.2	65	41	158.5	95.6
三島市	236	186	126.9	139.6	199	207	96.1	106.4
富士宮市	201	162	124.1	100.0	193	170	113.5	106.0
伊東市	96	116	82.8	98.0	106	97	109.3	101.0
富士市	461	391	117.9	108.7	452	501	90.2	106.6
御殿場市	167	166	100.6	104.4	174	161	108.1	97.8
裾野市	90	79	113.9	100.0	98	91	107.7	102.1
伊豆市	37	32	115.6	112.1	37	22	168.2	112.1
伊豆の国市	74	75	98.7	132.1	80	60	133.3	133.3
函南町	49	59	83.1	98.0	60	50	120.0	103.4
清水町	66	57	115.8	91.7	73	50	146.0	109.0
長泉町	95	106	89.6	81.9	106	102	103.9	79.1
小山町	29	24	120.8	181.3	26	31	83.9	152.9
静岡市	1,324	1,295	102.2	99.8	1,450	1,313	110.4	103.5
葵区	570	572	99.7	100.2	657	562	116.9	110.1
駿河区	447	399	112.0	109.8	474	394	120.3	107.2
清水区	307	324	94.8	87.7	319	357	89.4	88.1
島田市	126	147	85.7	100.0	162	125	129.6	120.9
焼津市	203	209	97.1	98.5	207	237	87.3	99.5
藤枝市	225	238	94.5	94.1	227	251	90.4	104.6
牧之原市	66	68	97.1	124.5	67	67	100.0	139.6
吉田町	34	37	91.9	106.3	35	43	81.4	76.1
川根本町	5	5	100.0	100.0	5	6	83.3	83.3
浜松市	1,628	1,588	102.5	96.6	1,692	1,701	99.5	98.3
中央区	1,145	1,181	97.0	98.0	1,209	1,252	96.6	98.9
北行政センター	142	107	132.7	90.4	134	149	89.9	85.9
浜名区	341	300	113.7	94.5	349	300	116.3	101.5
磐田市	289	292	99.0	101.0	343	274	125.2	124.7
掛川市	152	175	86.9	91.0	200	175	114.3	111.7
袋井市	151	111	136.0	86.8	128	150	85.3	73.1
湖西市	97	86	112.8	105.4	95	100	95.0	106.7
御前崎市	34	37	91.9	91.9	40	49	81.6	76.9
菊川市	71	52	136.5	97.3	67	67	100.0	100.0
森町	14	20	70.0	70.0	23	27	85.2	85.2
市町計 a	6,460	6,186	104.4	100.4	6,788	6,515	104.2	102.4
旅券室 b	10	4	250.0	100.0	11	2	550.0	157.1

(注) 表-3 の件数は新規申請、残存、渡航先追加を含む一般旅券に係る件数。

表-4 令和6年10月の市町別一般旅券申請状況（内訳）

*速報値（件、%）

	計 A+B+C	新規申請(数次往復旅券) A			残存 B	渡航先追加 C
		5年	10年	その他 (震災特例 ・限定)		
静岡県 a+b	6,470	2,271	4,050	3	146	0
下田市	41	16	24		1	—
東伊豆町	13	8	5		0	—
河津町	7	2	5		0	—
南伊豆町	5	2	2		1	—
松崎町	6	4	2		0	—
西伊豆町	0	0	0		0	—
沼津市	406	107	199		2	—
熱海市	50	23	37		0	—
三島市	236	82	150		4	—
富士宮市	201	85	113		3	—
伊東市	96	31	60		5	—
富士市	461	180	277		4	—
御殿場市	167	67	96		4	—
裾野市	90	29	58		3	—
伊豆市	37	19	18		0	—
伊豆の国市	74	41	31		2	—
函南町	49	21	26		2	—
清水町	66	34	30		2	—
長泉町	95	37	57		1	—
小山町	29	12	17		0	—
静岡市計	1,324	447	838		39	—
静岡市葵区	570	178	375		17	—
静岡市駿河区	447	160	274		13	—
静岡市清水区	307	109	189		9	—
島田市計	126	44	79		3	—
焼津市	203	79	120		4	—
藤枝市	225	79	142		4	—
牧之原市	66	23	42		1	—
吉田町	34	11	23		0	—
川根本町	5	0	5		0	—
浜松市計	1,628	511	1,078		39	—
浜松市中央区	1,145	344	775		26	—
浜松市北行政センター	142	47	88		7	—
浜松市浜名区	341	120	215		6	—
磐田市	289	103	178		8	—
掛川市計	152	49	98		5	—
袋井市計	151	48	99		4	—
湖西市計	97	29	67		1	—
御前崎市	34	15	18		1	—
菊川市	71	21	47		3	—
森町	14	6	8		0	—
市町計 a	6,460	2,265	4,049	0	146	—
県旅券室 b	10	6	1	3	0	

(注) 「その他」及び「渡航先追加」は県旅券室のみ申請受付

図-2 発行旅券件数の推移（静岡県）〔暦年〕

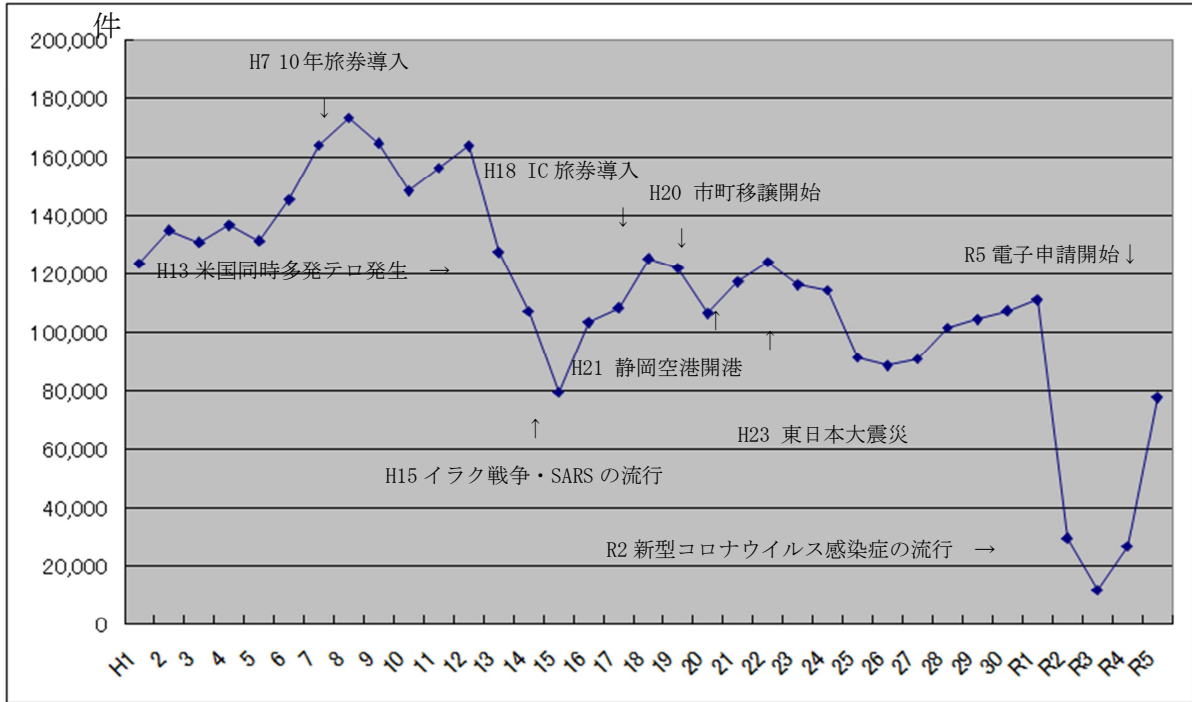


図-3 発行旅券件数の推移（全国）〔暦年〕

