

静岡県の令和5年4月旅券統計（速報値）

令和5年5月31日
静岡県地域外交局
多文化共生課旅券室

1 静岡県の概況

(1) 申請状況

令和5年4月の一般旅券**申請件数**は**5,789件**で前年同月の1,722件に対し、**4,067件、236.2%の増加**となった。また、前月の6,173件に対し、**384件、6.2%の減少**となった（表-1, 図-1）。

(2) 交付状況

令和5年4月の一般旅券**交付件数**は**5,457件**で前年同月の1,580件に対し、**3,877件、245.4%の増加**となった。また、前月の5,824件に対し、**367件、6.3%の減少**となった（表-2）。

2 市町の概況

(1) 申請状況

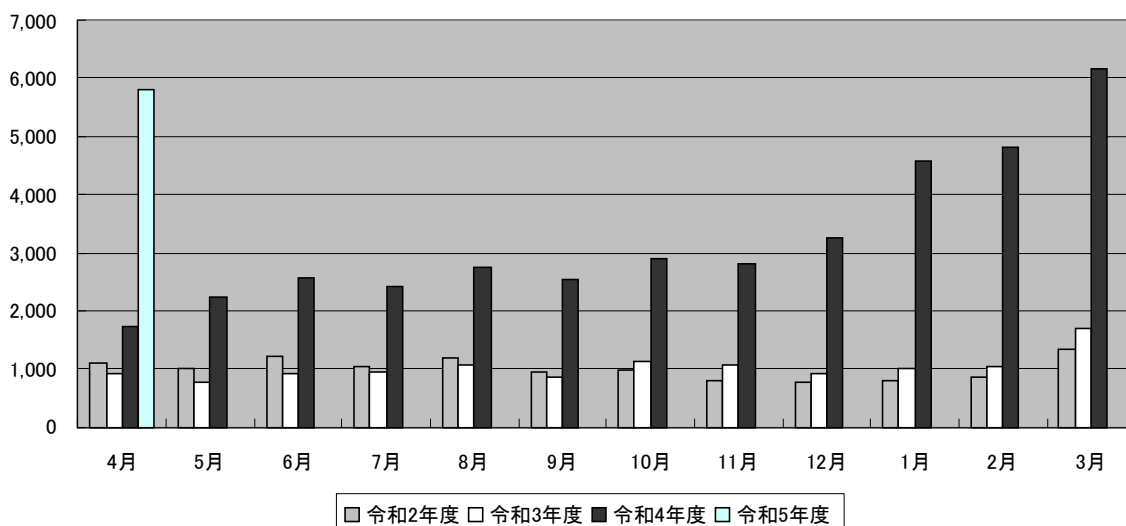
市町別では、多い順に**浜松市 1,514件、静岡市 1,252件、富士市 338件、沼津市 289件**となっており、この4市で全申請件数の**58.6%**を占めている（表-3, 4）。

(2) 交付状況

市町別では、多い順に**浜松市 1,443件、静岡市 1,143件、富士市 311件、沼津市 260件**となっており、この4市で全交付件数の**57.9%**を占めている（表-3）。

図-1 年度別・月別一般旅券申請件数

(件)



利用上の注意

- 1 本資料の数値は、旅券発給事務を処理する上で集計・整理した月別数値を主としており、あくまでも毎月公表時点（翌月末）における速報値である。
- 2 また、全国数値及び静岡県数値については、外務省領事局旅券課「旅券統計（暦年1月～12月）」に収録、掲載されているので参考にされたい。但し、暦年（1月～12月）数値であるので県集計値（年度数値）とは一致しない。
- 3 本資料は、静岡HP「<https://www.pref.shizuoka.jp/kenmin/km-170/tokei.html>」に掲載する。

- 4 用語については、次のとおりである。

- ・一般旅券 旅券（パスポート）には、「一般旅券」と「公用旅券」がある。都道府県は国から一般旅券の発給事務（旅券の申請受付から交付までの業務全体）を法定受託し一般旅券の発給だけを行う。
- ・震災特例旅券
東日本大震災により旅券を紛失（焼失）した被災者に発給される一般旅券
- ・限定旅券 有効期間及び渡航先について限定した一般旅券
- ・申請件数 旅券の発給申請を受け付けた件数
- ・交付件数 旅券を本人に交付した件数
- ・発行件数 旅券作成のため旅券番号を付した件数
- ・新規申請 初めて旅券を取得する場合、有効期間が切れている場合等の一般旅券発給申請
- ・残存有効期間同一旅券 氏名、本籍地等の変更に伴い、記載事項を変更して発給される一般旅券
- ・渡航先追加 限定旅券に記載されている渡航先を追加する申請

- 5 旅券統計の構成は次のとおりである。

(1) 旅券件数は、申請件数、発行件数、交付件数の3種類に大別される。

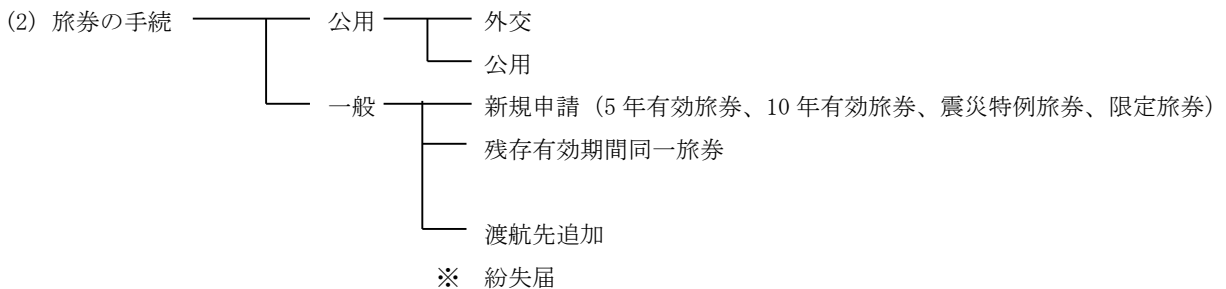


表-1 年度別・月別一般旅券申請件数

(件、%)

	29年度	30年度	R1年度	R2年度	R3年度	R4年度	R5年度	対前月比	対前年比
年度計	103,692	110,097	101,072	11,974	12,342	38,697	5,789	-	-
前年度比	111.3	102.4	106.2	11.8	11.8	313.5	15.0	-	-
4月	7,529	7,953	8,335	1,089	909	1,722	5,789	93.8	336.2
5月	8,362	9,171	9,203	1,018	775	2,225		0.0	0.0
6月	9,015	9,281	9,933	1,223	914	2,560			0.0
7月	11,269	11,900	12,823	1,023	942	2,409			0.0
8月	12,313	13,056	11,990	1,178	1,073	2,749			0.0
9月	7,293	6,725	7,667	940	861	2,530			0.0
10月	6,793	7,734	7,385	975	1,128	2,889			0.0
11月	6,679	7,248	6,869	792	1,073	2,802			0.0
12月	7,145	7,416	7,503	757	922	3,247			0.0
1月	9,340	10,015	9,516	787	1,002	4,582			0.0
2月	8,058	9,149	5,801	861	1,051	4,809			0.0
3月	9,896	10,449	4,047	1,331	1,692	6,173			0.0

表-2 年度別・月別一般旅券交付件数

(件、%)

	29年度	30年度	R1年度	R2年度	R3年度	R4年度	R5年度	対前月比	対前年比
年度計	103,179	109,685	103,831	13,798	12,017	36,274	5,457	-	-
前年度比	111.6	102.8	106.3	13.3	87.1	301.9	15.0	-	-
4月	8,457	9,038	9,541	2,147	1,034	1,580	5,457	93.7	345.4
5月	8,027	8,522	8,052	1,121	778	2,000		0.0	0.0
6月	8,470	8,740	9,460	1,388	878	2,454			0.0
7月	9,643	10,321	11,747	1,230	866	2,338			0.0
8月	13,756	14,763	13,479	1,396	1,157	2,723			0.0
9月	8,370	7,790	8,434	994	814	2,393			0.0
10月	6,894	7,867	7,740	1,036	1,107	2,765			0.0
11月	6,474	7,054	7,040	843	991	2,787			0.0
12月	7,412	7,340	7,542	873	969	3,104			0.0
1月	8,287	8,708	8,610	741	951	3,910			0.0
2月	8,235	9,303	7,039	810	944	4,396			0.0
3月	9,154	10,239	5,147	1,219	1,528	5,824			0.0

注-1 表-1、表-2の件数は新規申請、記載事項変更、増補、渡航先追加を含む一般旅券に係る

(参考-1) 発行旅券の推移 (暦年)

(冊、2017(H29)年=100)

	静岡県	全国
2017	104,262	3,959,468
2018	107,098	4,182,207
2019	110,853	4,365,290
2020	29,117	1,234,928
2021	11,502	513,943
2022	26,450	1,218,692

(参考-2) 有効旅券数

(冊、2017(H29)年=100)

	静岡県	全国
2017	787,125	29,722,712
2018	785,446	29,936,470
2019	781,809	30,225,171
2020	702,942	27,671,756
2021	607,383	24,367,331
2022	524,925	21,708,353

注-2 参考-1の件数は年間(暦年)の一般旅券発行数。参考-2の有効旅券数は12月末現在の有効旅券数で、全国の冊数は、日本在外公館及び外務省旅券課の発行分を除く。資料：外務省領事局旅券課「旅券統計」(暦年1月～12月)。

(参考-3) 2022年(令和4年)年代別発行数

(冊)

	総数	19歳以下	20～29歳	30～39歳	40～49歳	50～59歳	60～69歳	70歳以上
静岡県	26,450	5,175	4,972	3,534	4,153	4,019	2,668	1,929
千人当り	7	9	16	10	8	8	6	3
全国	1,218,692	254,282	263,595	175,339	183,904	166,718	105,413	69,441
千人当り	10	12	22	13	10	10	7	2

注-3 「発行数」は外務省領事局旅券課「旅券統計(暦年1月～12月)」による年間(暦年)発行数。

注-4 「千人当り」は発行数と「住民基本台帳に基づく人口(日本人住民・令和4年1月1日現在)」総務省自治行政局公表により算出した千人当りの発行数。

表-3 月別一般旅券申請・交付件数 ～市町別～

*速報値 (件、%)

	申請件数				交付件数			
	R5.4月	R5.3月	対前月比	対前年	R5.4月	R5.3月	対前月比	対前年
	A	B	A/B	同月比	C	D	C/D	同月比
県 a+b	5,789	6,173	93.8	336.2	5,457	5,824	93.7	345.4
下田市	22	24	91.7	314.3	17	22	77.3	242.9
東伊豆町	12	10	120.0	240.0	14	9	155.6	280.0
河津町	2	5	40.0	200.0	3	5	60.0	100.0
南伊豆町	4	7	57.1	400.0	7	4	175.0	350.0
松崎町	3	6	50.0	300.0	3	7	42.9	#DIV/0!
西伊豆町	3	7	42.9	150.0	3	9	33.3	100.0
沼津市	289	278	104.0	356.8	260	275	94.5	313.3
熱海市	82	64	128.1	390.5	77	58	132.8	320.8
三島市	179	201	89.1	284.1	172	203	84.7	282.0
富士宮市	152	188	80.9	323.4	146	170	85.9	521.4
伊東市	89	87	102.3	317.9	85	83	102.4	386.4
富士市	338	387	87.3	325.0	311	349	89.1	334.4
御殿場市	110	129	85.3	407.4	85	136	62.5	314.8
裾野市	79	105	75.2	292.6	101	79	127.8	505.0
伊豆市	26	22	118.2	216.7	19	23	82.6	158.3
伊豆の国市	77	57	135.1	452.9	63	56	112.5	572.7
函南町	60	51	117.6	857.1	52	36	144.4	577.8
清水町	40	39	102.6	571.4	41	39	105.1	410.0
長泉町	90	96	93.8	473.7	86	103	83.5	373.9
小山町	20	29	69.0	181.8	23	33	69.7	230.0
静岡市	1,252	1,289	97.1	367.2	1,143	1,219	93.8	351.7
葵区	562	577	97.4	355.7	503	527	95.4	344.5
駿河区	377	357	105.6	377.0	330	371	88.9	362.6
清水区	313	355	88.2	377.1	310	321	96.6	352.3
島田市	114	126	88.9	329.4	123	104	118.3	323.7
焼津市	198	182	108.8	360.0	172	183	94.0	351.0
藤枝市	216	222	97.3	354.1	196	204	96.1	350.0
牧之原市	43	50	86.0	268.8	42	45	93.3	262.5
吉田町	30	35	85.7	176.5	28	37	75.7	200.0
川根本町	6	2	300.0	300.0	6	2	300.0	200.0
浜松市	1,514	1,626	93.1	320.8	1,443	1,507	95.8	330.2
中区	1,047	1,086	96.4	290.0	976	1,049	93.0	301.2
北区	138	188	73.4	265.4	148	158	93.7	352.4
浜北区	329	352	93.5	557.6	319	300	106.3	449.3
磐田市	263	276	95.3	386.8	254	249	102.0	577.3
掛川市	148	192	77.1	217.6	144	204	70.6	276.9
袋井市	133	146	92.5	385.7	124	156	79.5	496.0
湖西市	77	99	77.8	296.2	96	93	103.2	355.6
御前崎市	32	26	123.1	320.0	31	30	103.3	516.7
菊川市	58	85	68.2	290.0	71	64	110.9	263.0
森町	20	19	105.3	250.0	14	24	58.3	233.3
市町計 a	5,781	6,167	93.7	335.9	5,455	5,820	93.7	345.7
旅券室 b	8	6	133.3	800.0	2	4	50.0	100.0

(注) 表-3 の件数は新規申請、残存、渡航先追加を含む一般旅券に係る件数。

表-4 令和5年4月の市町別一般旅券申請状況（内訳）

*速報値（件、%）

	計 A+B+C	新規申請(数次往復旅券) A			残存 B	渡航先追加 C
		5年	10年	その他 (震災特例 ・限定)		
静岡県 a+b	5,789	1,831	3,835	5	118	0
下田市	22	12	10		0	—
東伊豆町	12	5	7		0	—
河津町	2	1	1		0	—
南伊豆町	4	3	1		0	—
松崎町	3	0	3		0	—
西伊豆町	3	2	1		0	—
沼津市	289	96	184		9	—
熱海市	82	34	45		3	—
三島市	179	57	121		1	—
富士宮市	152	58	94		0	—
伊東市	89	26	61		2	—
富士市	338	105	230		3	—
御殿場市	110	38	70		2	—
裾野市	79	22	54		3	—
伊豆市	26	12	14		0	—
伊豆の国市	77	29	47		1	—
函南町	60	22	38		0	—
清水町	40	10	30		0	—
長泉町	90	34	53		3	—
小山町	20	4	15		1	—
静岡市計	1,252	373	857		22	—
静岡市葵区	562	175	378		9	—
静岡市駿河区	377	104	266		7	—
静岡市清水区	313	94	213		6	—
島田市計	114	38	71		5	—
焼津市	198	63	134		1	—
藤枝市	216	76	137		3	—
牧之原市	43	16	27		0	—
吉田町	30	9	20		1	—
川根本町	6	3	2		1	—
浜松市計	1,514	445	1,029		40	—
浜松市中区	1,047	295	725		27	—
浜松市北区	138	46	85		7	—
浜松市浜北区	329	104	219		6	—
磐田市	262	91	166		5	—
掛川市計	148	46	97		5	—
袋井市計	133	46	83		4	—
湖西市計	78	23	53		2	—
御前崎市	32	11	20		1	—
菊川市	58	16	42		0	—
森町	20	4	16		0	—
市町計 a	5,781	1,830	3,833	0	118	—
県旅券室 b	8	1	2	5		

(注) 「その他」及び「渡航先追加」は県旅券室のみ申請受付

図-2 発行旅券件数の推移（静岡県）〔暦年〕

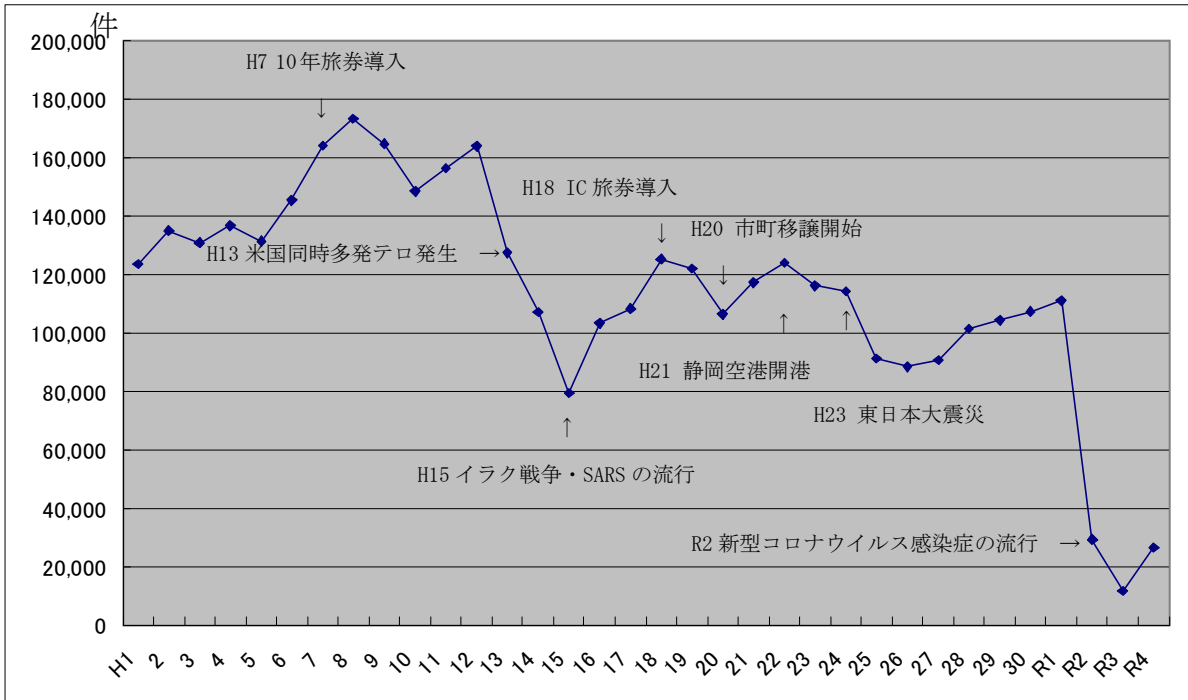


図-3 発行旅券件数の推移（全国）〔暦年〕

