

静岡県の令和5年1月旅券統計（速報値）

令和5年2月28日
静岡県くらし・環境部県民生活局
多文化共生課旅券室

1 静岡県の概況

(1) 申請状況

令和5年1月の一般旅券**申請件数**は**4,582件**で前年同月の1,002件に対し、3,580件、**457.3%の増加**となった。また、前月の3,247件に対し、1,335件、**41.1%の増加**となった（表-1, 図-1）。

(2) 交付状況

令和5年1月の一般旅券**交付件数**は**3,910件**で前年同月の951件に対し、2,959件、**411.1%の増加**となった。また、前月の3,103件に対し、807件、**26.0%の増加**となった（表-2）。

2 市町の概況

(1) 申請状況

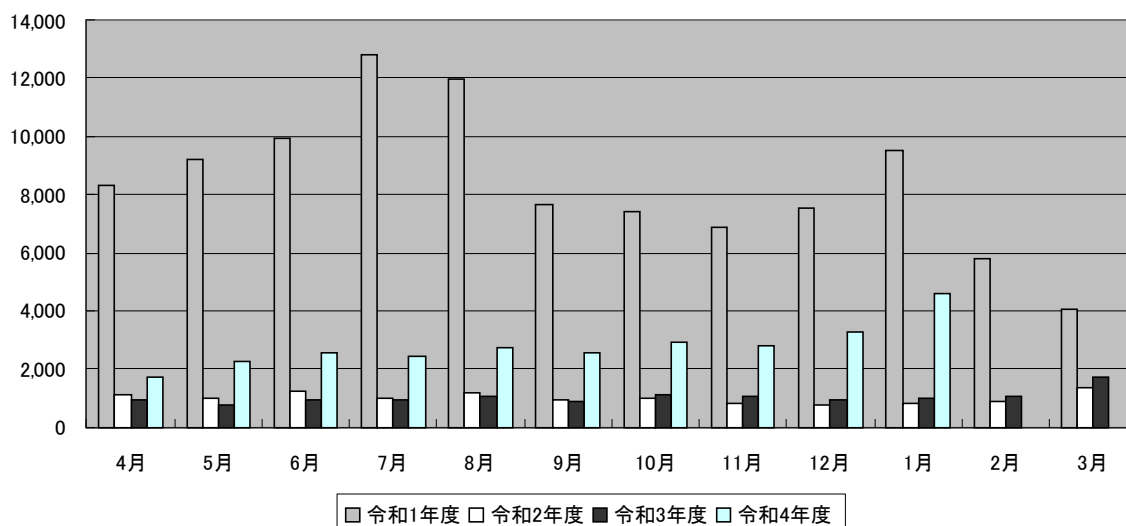
市町別では、多い順に**浜松市 1,151件**、**静岡市 994件**、**富士市 281件**、**沼津市 237件**となっており、この4市で全申請件数の**58.1%**を占めている（表-3, 4）。

(2) 交付状況

市町別では、多い順に**浜松市 1,003件**、**静岡市 874件**、**富士市 212件**、**沼津市 199件**となっており、この4市で全交付件数の**58.5%**を占めている（表-3）。

図-1 年度別・月別一般旅券申請件数

(件)



利用上の注意

- 1 本資料の数値は、旅券発給事務を処理する上で集計・整理した月別数値を主としており、あくまでも毎月公表時点（翌月末）における速報値である。
- 2 また、全国数値及び静岡県数値については、外務省領事局旅券課「旅券統計（暦年1月～12月）」に収録、掲載されているので参考にされたい。但し、暦年（1月～12月）数値であるので県集計値（年度数値）とは一致しない。
- 3 本資料は、静岡 HP「<https://www.pref.shizuoka.jp/kenmin/km-170/tokei.html>」に掲載する。
- 4 用語については、次のとおりである。
 - ・一般旅券 旅券（パスポート）には、「一般旅券」と「公用旅券」がある。都道府県は国から一般旅券の発給事務（旅券の申請受付から交付までの業務全体）を法定受託し一般旅券の発給だけを行う。
 - ・震災特例旅券
東日本大震災により旅券を紛失（焼失）した被災者に発給される一般旅券
 - ・限定旅券 有効期間及び渡航先について限定した一般旅券
 - ・申請件数 旅券の発給申請を受け付けた件数
 - ・交付件数 旅券を本人に交付した件数
 - ・発行件数 旅券作成のため旅券番号を付した件数
 - ・新規申請 初めて旅券を取得する場合、有効期間が切れている場合等の一般旅券発給申請
 - ・記載事項変更 氏名、本籍地等の変更に伴い、記載事項を変更して発給される一般旅券
 - ・増補 査証（ビザ）ページの追加
 - ・渡航先追加 限定旅券に記載されている渡航先を追加する申請

- 5 旅券統計の構成は次のとおりである。

(1) 旅券件数は、申請件数、発行件数、交付件数の3種類に大別される。

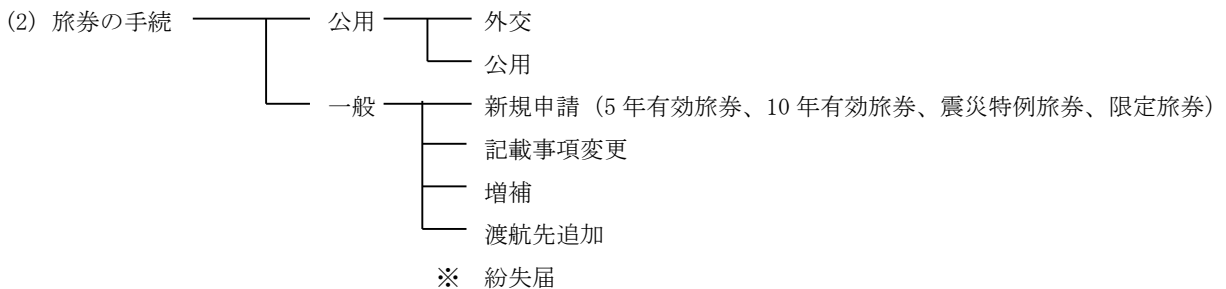


表-1 年度別・月別一般旅券申請件数

(件、%)

	28年度	29年度	30年度	R1年度	R2年度	R3年度	R4年度	対前月比	対前年比
年度計	101,226	103,692	110,097	101,072	11,974	12,342	27,715	-	-
前年度比	103.4	111.3	102.4	106.2	11.8	11.8	224.6	-	-
4月	7,192	7,529	7,953	8,335	1,089	909	1,722	101.8	189.4
5月	7,922	8,362	9,171	9,203	1,018	775	2,225	129.2	287.1
6月	8,848	9,015	9,281	9,933	1,223	914	2,560	115.1	280.1
7月	10,371	11,269	11,900	12,823	1,023	942	2,409	94.1	255.7
8月	11,165	12,313	13,056	11,990	1,178	1,073	2,749	114.1	256.2
9月	7,097	7,293	6,725	7,667	940	861	2,530	92.0	293.8
10月	6,570	6,793	7,734	7,385	975	1,128	2,889	114.2	256.1
11月	6,793	6,679	7,248	6,869	792	1,073	2,802	97.0	261.1
12月	6,824	7,145	7,416	7,503	757	922	3,247	115.9	352.2
1月	9,757	9,340	10,015	9,516	787	1,002	4,582	141.1	457.3
2月	8,541	8,058	9,149	5,801	861	1,051			0.0
3月	10,146	9,896	10,449	4,047	1,331	1,692			0.0

表-2 年度別・月別一般旅券交付件数

(件、%)

	28年度	29年度	30年度	R1年度	R2年度	R3年度	R4年度	対前月比	対前年比
年度計	100,414	103,179	109,685	103,831	13,798	12,017	26,053	-	-
前年度比	102.0	111.6	102.8	106.3	13.3	87.1	216.8	-	-
4月	7,621	8,457	9,038	9,541	2,147	1,034	1,580	103.4	152.8
5月	7,534	8,027	8,522	8,052	1,121	778	2,000	126.6	257.1
6月	8,294	8,470	8,740	9,460	1,388	878	2,454	122.7	279.5
7月	9,350	9,643	10,321	11,747	1,230	866	2,338	95.3	270.0
8月	12,386	13,756	14,763	13,479	1,396	1,157	2,723	116.5	235.4
9月	7,667	8,370	7,790	8,434	994	814	2,393	87.9	294.0
10月	7,015	6,894	7,867	7,740	1,036	1,107	2,765	115.5	249.8
11月	6,342	6,474	7,054	7,040	843	991	2,787	100.8	281.2
12月	6,999	7,412	7,340	7,542	873	969	3,103	111.3	320.2
1月	8,491	8,287	8,708	8,610	741	951	3,910	126.0	411.1
2月	8,966	8,235	9,303	7,039	810	944			0.0
3月	9,749	9,154	10,239	5,147	1,219	1,528			0.0

注-1 表-1、表-2の件数は新規申請、記載事項変更、増補、渡航先追加を含む一般旅券に係る

(参考-1) 発行旅券の推移 (暦年)

(冊、2017(H29)年=100)

	静岡県		全国	
2017	104,262	100	3,959,468	100
2018	107,098	103	4,182,207	106
2019	110,853	106	4,365,290	110
2020	29,117	28	1,234,928	31
2021	11,502	11	513,943	13
2022	26,450	25	1,218,692	31

(参考-2) 有効旅券数

(冊、2017(H29)年=100)

	静岡県		全国	
2017	787,125	100	29,722,712	100
2018	785,446	100	29,936,470	101
2019	781,809	99	30,225,171	102
2020	702,942	89	27,671,756	93
2021	607,383	77	24,367,331	82
2022	524,925	67	21,708,353	73

注-2 参考-1の件数は年間(暦年)の一般旅券発行数。参考-2の有効旅券数は12月末現在の有効旅券数で、全国の冊数は、日本在外公館及び外務省旅券課の発行分を除く。資料：外務省領事局旅券課「旅券統計」(暦年1月～12月)

(参考-3) 2022年(令和4年)年代別発行数

(冊)

	総数	19歳以下	20～29歳	30～39歳	40～49歳	50～59歳	60～69歳	70歳以上
静岡県	発行数	26,450	5,175	4,972	3,534	4,153	2,668	1,929
	千人当り	7	9	16	10	8	6	3
全国	発行数	1,218,692	254,282	263,595	175,339	183,904	166,718	105,413
	千人当り	10	12	22	13	10	7	2

注-3 「発行数」は外務省領事局旅券課「旅券統計(暦年1月～12月)」による年間(暦年)発行数。

注-4 「千人当り」は発行数と「住民基本台帳に基づく人口(日本人住民・令和4年1月1日現在)」総務省自治行政局公表により算出した千人当りの発行数。

表-3 月別一般旅券申請・交付件数 ～市町別～

*速報値 (件、%)

	申請件数				交付件数			
	R5.1月	R4.12月	対前月比	対前年	R5.1月	R4.12月	対前月比	対前年
	A	B	A/B	同月比	C	D	C/D	同月比
県 a+b	4,582	3,247	141.1	457.3	3,910	3,103	126.0	411.1
下田市	19	14	135.7	950.0	13	13	100.0	1,300.0
東伊豆町	7	7	100.0	233.3	8	7	114.3	266.7
河津町	5	0	-	500.0	4	2	200.0	200.0
南伊豆町	1	5	20.0	-	3	3	100.0	300.0
松崎町	4	1	400.0	-	3	3	100.0	-
西伊豆町	1	2	50.0	-	3	0	-	300.0
沼津市	237	161	147.2	551.2	199	141	141.1	406.1
熱海市	44	41	107.3	244.4	44	43	102.3	550.0
三島市	162	111	145.9	540.0	135	92	146.7	465.5
富士宮市	127	77	164.9	362.9	97	95	102.1	285.3
伊東市	69	49	140.8	627.3	56	47	119.1	350.0
富士市	281	204	137.7	439.1	212	191	111.0	336.5
御殿場市	113	93	121.5	807.1	106	73	145.2	588.9
裾野市	76	39	194.9	475.0	52	49	106.1	260.0
伊豆市	39	24	162.5	557.1	37	25	148.0	616.7
伊豆の国市	48	34	141.2	685.7	38	32	118.8	1,266.7
函南町	32	20	160.0	290.9	29	22	131.8	223.1
清水町	36	22	163.6	450.0	24	24	100.0	480.0
長泉町	64	62	103.2	914.3	77	48	160.4	1,100.0
小山町	18	10	180.0	-	19	9	211.1	-
静岡市	994	679	146.4	494.5	874	601	145.4	553.2
葵区	406	271	149.8	431.9	349	246	141.9	545.3
駿河区	307	237	129.5	558.2	272	204	133.3	632.6
清水区	281	171	164.3	540.4	253	151	167.5	496.1
島田市	91	53	171.7	827.3	61	59	103.4	358.8
焼津市	157	123	127.6	603.8	140	111	126.1	437.5
藤枝市	173	102	169.6	494.3	129	106	121.7	286.7
牧之原市	36	22	163.6	514.3	33	32	103.1	550.0
吉田町	21	21	100.0	700.0	25	13	192.3	625.0
川根本町	0	0	-	0.0	0	0	-	0.0
浜松市	1,151	860	133.8	402.4	1,003	862	116.4	381.4
中区	826	638	129.5	382.4	731	637	114.8	367.3
北区	101	75	134.7	561.1	85	79	107.6	386.4
浜北区	224	147	152.4	430.8	187	146	128.1	445.2
磐田市	203	130	156.2	414.3	140	141	99.3	274.5
掛川市	140	91	153.8	297.9	114	88	129.5	316.7
袋井市	102	73	139.7	364.3	102	60	170.0	392.3
湖西市	50	46	108.7	454.5	52	48	108.3	520.0
御前崎市	32	23	139.1	400.0	26	23	113.0	520.0
菊川市	31	30	103.3	344.4	31	25	124.0	310.0
森町	13	13	100.0	1,300.0	16	9	177.8	320.0
市町計 a	4,577	3,242	141.2	457.7	3,905	3,097	126.1	411.9
旅券室 b	5	5	100.0	250.0	5	6	83.3	166.7

(注) 表-3 の件数は新規申請、記載事項変更、増補、渡航先追加を含む一般旅券に係る件数。

表-4 令和5年1月の市町別一般旅券申請状況（内訳）

*速報値（件、%）

	計 A+B+C+D	新規申請(数次往復旅券) A			記載事項変更 B	増補 C	渡航先追加 D
		5年	10年	その他 (震災特例 ・限定)			
静岡県 a+b	4,582	1,418	3,061	1	91	11	0
下田市	14	3	15		1	0	—
東伊豆町	7	4	3		0	0	—
河津町	0	2	3		0	0	—
南伊豆町	5	0	1		0	0	—
松崎町	1	3	1		0	0	—
西伊豆町	2	1	0		0	0	—
沼津市	161	83	150		3	1	—
熱海市	41	8	34		2	0	—
三島市	111	52	104		5	1	—
富士宮市	77	47	77		3	0	—
伊東市	49	31	37		1	0	—
富士市	204	98	174		8	1	—
御殿場市	93	47	63		3	0	—
裾野市	39	18	56		2	0	—
伊豆市	24	14	24		0	1	—
伊豆の国市	34	13	34		1	0	—
函南町	20	13	19		0	0	—
清水町	22	13	23		0	0	—
長泉町	62	25	38		0	1	—
小山町	10	5	13		0	0	—
静岡市計	679	272	701		19	2	—
静岡市葵区	271	117	283		6	0	—
静岡市駿河区	237	67	232		6	2	—
静岡市清水区	171	88	186		7	0	—
島田市計	53	29	60		1	1	—
焼津市	123	49	107		1	0	—
藤枝市	102	56	110		7	0	—
牧之原市	22	7	28		1	0	—
吉田町	21	12	9		0	0	—
川根本町	0	0	0		0	0	—
浜松市計	860	336	792		21	2	—
浜松市中区	638	237	571		16	2	—
浜松市北区	75	32	69		0	0	—
浜松市浜北区	147	67	152		5	0	—
磐田市	130	64	136		2	1	—
掛川市計	91	45	91		4	0	—
袋井市計	73	35	61		6	0	—
湖西市	46	12	38		0	0	—
御前崎市	23	10	22		0	0	—
菊川市	30	6	25		0	0	—
森町	13	3	10		0	0	—
市町計 a	3,242	1,416	3,059	0	91	11	—
県旅券室 b	5	2	2	1			0

(注) 「その他」及び「渡航先追加」は県旅券室のみ申請受付

図-2 発行旅券件数の推移（静岡県）〔暦年〕

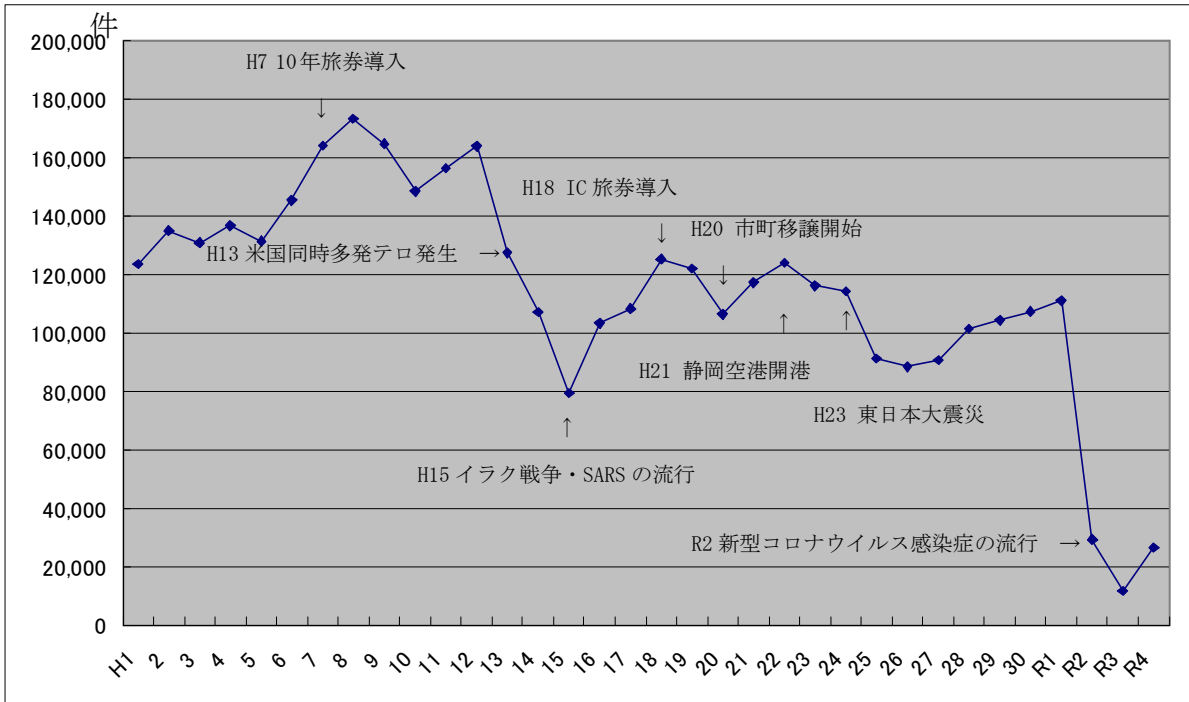


図-3 発行旅券件数の推移（全国）〔暦年〕

