

静岡県の令和4年8月旅券統計（速報値）

令和4年9月30日
静岡県くらし・環境部県民生活局
多文化共生課旅券室

1 静岡県の概況

(1) 申請状況

令和4年8月の一般旅券**申請件数**は**2,749件**で前年同月の1,073件に対し、**1,676件、156.2%の増加**となった。また、前月の2,409件に対し、**340件、14.1%の増加**となった（表-1, 図-1）。

(2) 交付状況

令和4年8月の一般旅券**交付件数**は**2,723件**で前年同月の1,157件に対し、**1,566件、135.4%の増加**となった。また、前月の2,338件に対し、**385件、16.5%の増加**となった（表-2）。

2 市町の概況

(1) 申請状況

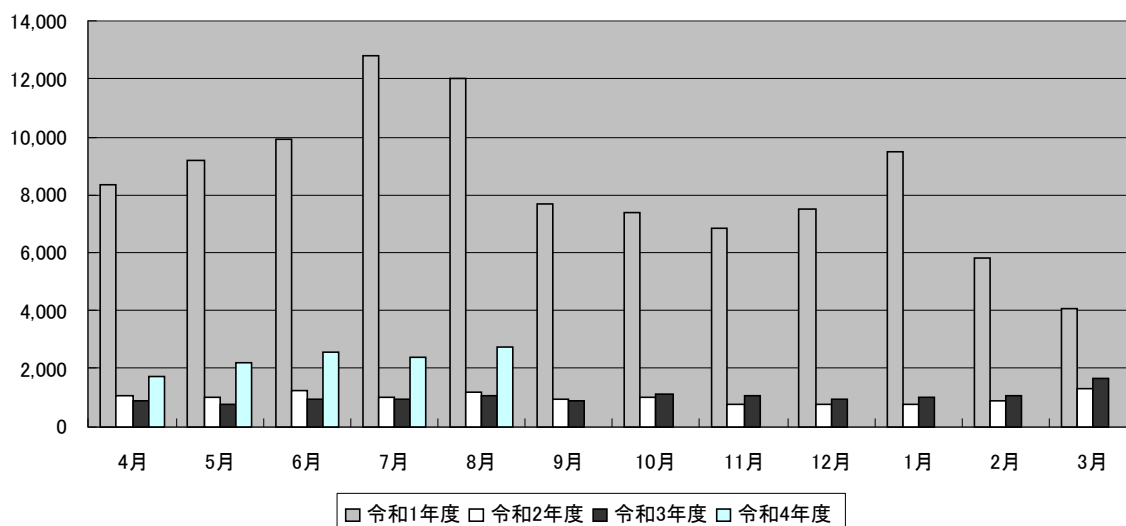
市町別では、多い順に**浜松市 829件、静岡市 471件、富士市 153件、沼津市 127件**となっており、この4市で全申請件数の**57.5%**を占めている（表-3, 4）。

(2) 交付状況

市町別では、多い順に**浜松市 851件、静岡市 489件、富士市 148件、磐田市 121件**となっており、この4市で全交付件数の**59.1%**を占めている（表-3）。

図-1 年度別・月別一般旅券申請件数

(件)



利用上の注意

- 1 本資料の数値は、旅券発給事務を処理する上で集計・整理した月別数値を主としており、あくまでも毎月公表時点（翌月末）における速報値である。
- 2 また、全国数値及び静岡県数値については、外務省領事局旅券課「旅券統計（暦年1月～12月）」に収録、掲載されているので参考にされたい。但し、暦年（1月～12月）数値であるので県集計値（年度数値）とは一致しない。
- 3 本資料は、静岡HP「<https://www.pref.shizuoka.jp/kenmin/km-170/tokei.html>」に掲載する。
- 4 用語については、次のとおりである。
 - ・一般旅券 旅券（パスポート）には、「一般旅券」と「公用旅券」がある。都道府県は国から一般旅券の発給事務（旅券の申請受付から交付までの業務全体）を法定受託し一般旅券の発給だけを行う。
 - ・震災特例旅券
東日本大震災により旅券を紛失（焼失）した被災者に発給される一般旅券
 - ・限定旅券 有効期間及び渡航先について限定した一般旅券
 - ・申請件数 旅券の発給申請を受け付けた件数
 - ・交付件数 旅券を本人に交付した件数
 - ・発行件数 旅券作成のため旅券番号を付した件数
 - ・新規申請 初めて旅券を取得する場合、有効期間が切れている場合等の一般旅券発給申請
 - ・記載事項変更 氏名、本籍地等の変更に伴い、記載事項を変更して発給される一般旅券
 - ・増補 査証（ビザ）ページの追加
 - ・渡航先追加 限定旅券に記載されている渡航先を追加する申請

- 5 旅券統計の構成は次のとおりである。

(1) 旅券件数は、申請件数、発行件数、交付件数の3種類に大別される。

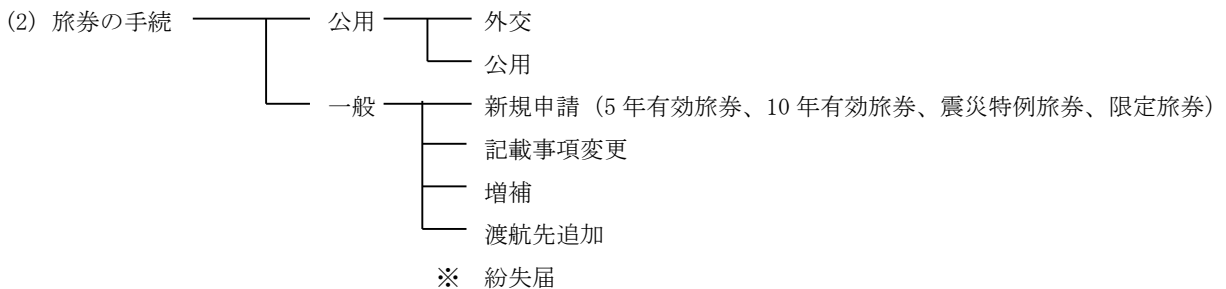


表-1 年度別・月別一般旅券申請件数

(件、%)

	28年度	29年度	30年度	R1年度	R2年度	R3年度	R4年度	対前月比	対前年比
年度計	101,226	103,692	110,097	101,072	11,974	12,342	11,665	-	-
前年度比	103.4	111.3	102.4	106.2	11.8	11.8	94.5	-	-
4月	7,192	7,529	7,953	8,335	1,089	909	1,722	101.8	189.4
5月	7,922	8,362	9,171	9,203	1,018	775	2,225	129.2	287.1
6月	8,848	9,015	9,281	9,933	1,223	914	2,560	115.1	280.1
7月	10,371	11,269	11,900	12,823	1,023	942	2,409	94.1	255.7
8月	11,165	12,313	13,056	11,990	1,178	1,073	2,749	114.1	256.2
9月	7,097	7,293	6,725	7,667	940	861			0.0
10月	6,570	6,793	7,734	7,385	975	1,128			0.0
11月	6,793	6,679	7,248	6,869	792	1,073			0.0
12月	6,824	7,145	7,416	7,503	757	922			0.0
1月	9,757	9,340	10,015	9,516	787	1,002			0.0
2月	8,541	8,058	9,149	5,801	861	1,051			0.0
3月	10,146	9,896	10,449	4,047	1,331	1,692			0.0

表-2 年度別・月別一般旅券交付件数

(件、%)

	28年度	29年度	30年度	R1年度	R2年度	R3年度	R4年度	対前月比	対前年比
年度計	100,414	103,179	109,685	103,831	13,798	12,017	11,095	-	-
前年度比	102.0	111.6	102.8	106.3	13.3	87.1	92.3	-	-
4月	7,621	8,457	9,038	9,541	2,147	1,034	1,580	103.4	152.8
5月	7,534	8,027	8,522	8,052	1,121	778	2,000	126.6	257.1
6月	8,294	8,470	8,740	9,460	1,388	878	2,454	122.7	279.5
7月	9,350	9,643	10,321	11,747	1,230	866	2,338	95.3	270.0
8月	12,386	13,756	14,763	13,479	1,396	1,157	2,723	116.5	235.4
9月	7,667	8,370	7,790	8,434	994	814			0.0
10月	7,015	6,894	7,867	7,740	1,036	1,107			0.0
11月	6,342	6,474	7,054	7,040	843	991			0.0
12月	6,999	7,412	7,340	7,542	873	969			0.0
1月	8,491	8,287	8,708	8,610	741	951			0.0
2月	8,966	8,235	9,303	7,039	810	944			0.0
3月	9,749	9,154	10,239	5,147	1,219	1,528			0.0

注-1 表-1、表-2の件数は新規申請、記載事項変更、増補、渡航先追加を含む一般旅券に係る

(参考-1) 発行旅券の推移 (暦年)

(冊、2016(H28)年=100)

	静岡県	全国
2016	97,045	3,738,380
2017	104,262	3,959,468
2018	107,098	4,182,207
2019	110,853	4,365,290
2020	29,117	1,234,928
2021	11,502	513,943

(参考-2) 有効旅券数

(冊、2016(H28)年=100)

	静岡県	全国
2016	807,792	29,865,361
2017	787,125	29,722,712
2018	785,446	29,936,470
2019	781,809	30,225,171
2020	702,942	27,671,756
2021	607,383	24,367,331

注-2 参考-1の件数は年間(暦年)の一般旅券発行数。参考-2の有効旅券数は12月末現在の有効旅券数で、全国の冊数は、日本在外公館及び外務省旅券課の発行分を除く。資料：外務省領事局旅券課「旅券統計」(暦年1月～12月)

(参考-3) 2021年(令和3年)年代別発行数

(冊)

	総数	20歳未満	20～29歳	30～39歳	40～49歳	50～59歳	60～69歳	70歳以上
静岡県	11,502	1,912	1,579	1,598	1,947	1,956	1,451	1,059
千人当り	3	3	5	4	4	4	3	1
全国	513,943	89,261	85,459	74,623	82,971	78,092	60,475	43,062
千人当り	4	4	7	5	5	5	4	2

注-3 「発行数」は外務省領事局旅券課「旅券統計(暦年1月～12月)」による年間(暦年)発行数。

注-4 「千人当り」は発行数と「住民基本台帳に基づく人口(日本人住民・令和3年1月1日現在)」総務省自治行政局公表により算出した千人当りの発行数。

表-3 月別一般旅券申請・交付件数 ～市町別～

*速報値 (件、%)

	申請件数				交付件数			
	R4.8月 A	R4.7月 B	対前月比 A/B	対前年 同月比	R4.8月 C	R4.7月 D	対前月比 C/D	対前年 同月比
県 a+b	2,749	2,409	114.2	256.2	2,723	2,338	116.5	235.4
下田市	7	7	100.0	350.0	10	5	200.0	500.0
東伊豆町	3	5	60.0	300.0	3	10	30.0	300.0
河津町	3	3	100.0	100.0	6	1	600.0	-
南伊豆町	1	7	14.3	100.0	4	7	57.1	400.0
松崎町	3	0	-	300.0	0	0	-	0.0
西伊豆町	2	1	200.0	200.0	1	2	50.0	50.0
沼津市	127	117	108.5	184.1	118	126	93.7	157.3
熱海市	23	20	115.0	115.0	16	23	69.6	84.2
三島市	82	87	94.3	241.2	93	99	93.9	238.5
富士宮市	116	54	214.8	504.3	80	59	135.6	296.3
伊東市	40	44	90.9	166.7	38	35	108.6	200.0
富士市	153	152	100.7	184.3	148	165	89.7	180.5
御殿場市	58	63	92.1	241.7	73	39	187.2	292.0
裾野市	42	42	100.0	200.0	39	33	118.2	139.3
伊豆市	10	16	62.5	500.0	9	15	60.0	450.0
伊豆の国市	32	23	139.1	290.9	34	24	141.7	283.3
函南町	24	14	171.4	240.0	17	15	113.3	130.8
清水町	22	27	81.5	550.0	31	22	140.9	516.7
長泉町	34	36	94.4	261.5	40	42	95.2	190.5
小山町	2	12	16.7	50.0	3	11	27.3	100.0
静岡市	471	444	106.1	266.1	489	473	44.0	110.1
葵区	200	188	106.4	277.8	208	190	82.1	205.3
駿河区	147	144	102.1	233.3	156	158	79.1	223.2
清水区	124	112	110.7	295.2	125	125	40.0	87.7
島田市	54	50	108.0	360.0	50	46	108.7	263.2
焼津市	81	67	120.9	238.2	86	55	156.4	202.9
藤枝市	90	60	150.0	290.3	71	77	92.2	66.7
牧之原市	33	13	253.8	660.0	24	20	120.0	700.0
吉田町	25	9	277.8	500.0	21	18	116.7	10.0
川根本町	1	2	50.0	100.0	1	3	33.3	-
浜松市	829	703	117.9	278.2	851	599	96.7	172.8
中区	554	510	108.6	253.0	579	448	21.9	40.2
北区	109	71	153.5	403.7	98	63	276.2	457.9
浜北区	166	122	136.1	319.2	174	88	137.5	228.3
磐田市	111	106	104.7	231.3	121	101	119.8	242.0
掛川市	72	74	97.3	194.6	58	74	78.4	181.3
袋井市	76	70	108.6	330.4	77	63	122.2	334.8
湖西市	53	39	135.9	230.4	55	33	166.7	203.7
御前崎市	24	13	184.6	400.0	15	13	115.4	375.0
菊川市	30	16	187.5	375.0	27	20	135.0	385.7
森町	9	7	128.6	112.5	9	9	100.0	112.5
市町計 a	2,743	2,403	114.1	256.4	2,718	2,337	116.3	235.1
旅券室 b	6	6	120.0	200.0	5	1	-	500.0

(注) 表-3の件数は新規申請、記載事項変更、増補、渡航先追加を含む一般旅券に係る件数。

表-4 令和4年8月の市町別一般旅券申請状況（内訳）

*速報値（件、%）

	計 A+B+C+D	新規申請(数次往復旅券) A			記載事項変更 B	増補 C	渡航先追加 D
		5年	10年	その他 (震災特例 ・限定)			
静岡県 a+b	2,749	867	1,815	4	55	8	0
下田市	7	1	6		0	0	—
東伊豆町	3	1	2		0	0	—
河津町	3	1	2		0	0	—
南伊豆町	1	0	1		0	0	—
松崎町	3	0	3		0	0	—
西伊豆町	2	0	2		0	0	—
沼津市	127	46	80		1	0	—
熱海市	23	6	17		0	0	—
三島市	82	29	49		4	0	—
富士宮市	116	48	66		1	1	—
伊東市	40	10	30		0	0	—
富士市	153	41	109		2	1	—
御殿場市	58	15	41		2	0	—
裾野市	42	15	25		2	0	—
伊豆市	10	3	7		0	0	—
伊豆の国市	32	13	19		0	0	—
函南町	24	8	15		1	0	—
清水町	22	6	16		0	0	—
長泉町	34	6	27		1	0	—
小山町	2	0	2		0	0	—
静岡市計	471	124	334	0	12	1	—
静岡市葵区	200	48	143		9	0	—
静岡市駿河区	147	44	100		2	1	—
静岡市清水区	124	32	91		1	0	—
島田市計	54	19	35		0	0	—
焼津市	81	23	57		1	0	—
藤枝市	90	30	59		1	0	—
牧之原市	33	20	12		0	1	—
吉田町	25	11	14		0	0	—
川根本町	1	1	0		0	0	—
浜松市計	829	272	537	0	19	1	—
浜松市中区	554	176	364		14	0	—
浜松市北区	109	41	66		2	0	—
浜松市浜北区	166	55	107		3	1	—
磐田市	111	38	71		2	0	—
掛川市計	72	21	49		2	0	—
袋井市計	76	19	54		1	2	—
湖西市	53	22	29		2	0	—
御前崎市	24	7	16		0	1	—
菊川市	30	9	21		0	0	—
森町	9	2	6		1	0	—
市町計 a	2,743	867	1,813	0	55	8	—
県旅券室 b	6		2	4			0

(注) 「その他」及び「渡航先追加」は県旅券室のみ申請受付

図-2 発行旅券件数の推移（静岡県）〔暦年〕

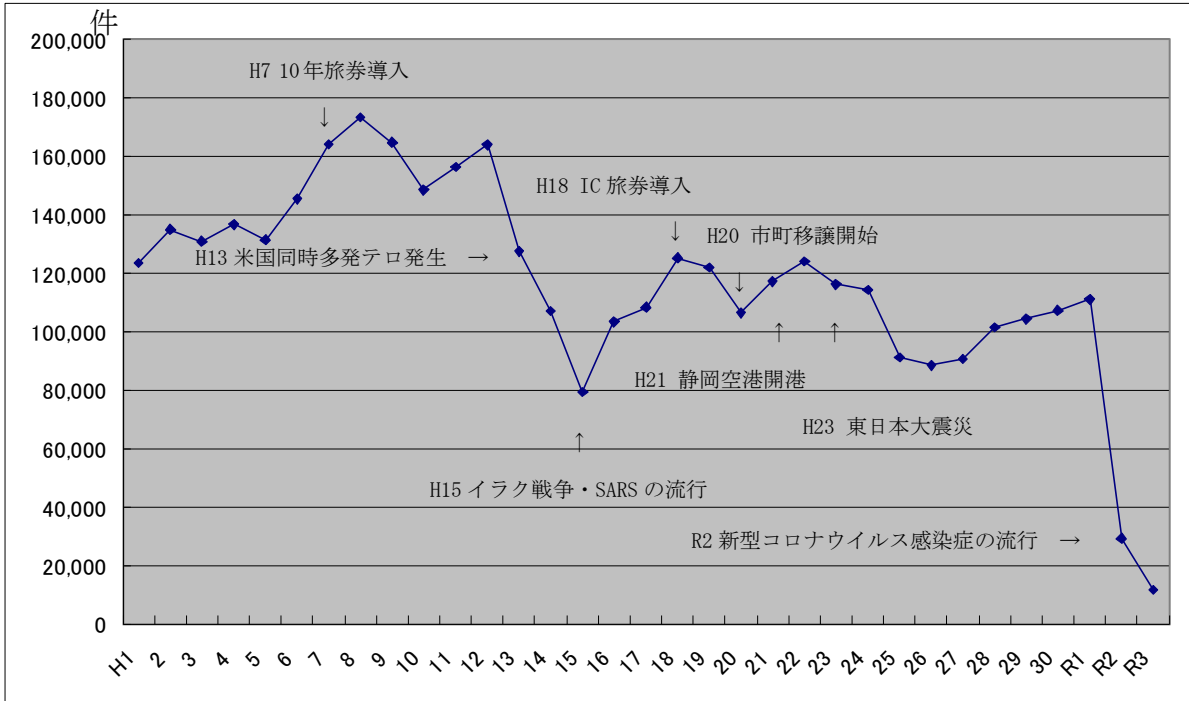


図-3 発行旅券件数の推移（全国）〔暦年〕

