

静岡県の平成31年4月旅券統計（速報値）

令和元年5月31日
静岡県くらし・環境部県民生活局
多文化共生課旅券室

1 静岡県の概況

(1) 申請状況

平成31年4月の一般旅券**申請件数**は8,335件で前年同月の7,953件に対し、382件、**4.8%の増加**となった。また、**前月の10,449件**に対し、**2,114件**、**20.2%の減少**となった（表-1, 図-1）。

(2) 交付状況

平成31年4月の一般旅券**交付件数**は9,541件で前年同月の9,038件に対し、503件、**5.6%の増加**となった。また、**前月の10,239件**に対し、**698件**、**6.8%の減少**となった（表-2）。

2 市町の概況

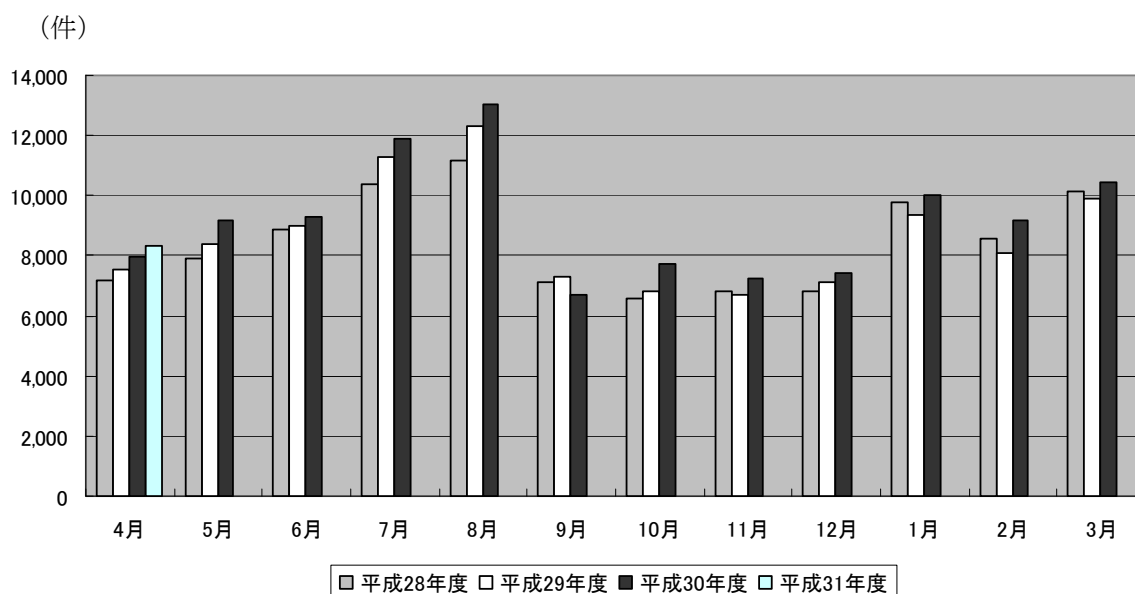
(1) 申請状況

市町別では、多い順に**浜松市2,095件**、**静岡市1,671件**、**富士市536件**、**沼津市410件**となっており、この4市で全申請件数の**56.5%**を占めている（表-3, 4）。

(2) 交付状況

市町別では、多い順に**浜松市2,293件**、**静岡市1,946件**、**沼津市479件**、**富士市468件**となっており、この4市で全交付件数の**54.4%**を占めている（表-3）。

図-1 年度別・月別一般旅券申請件数



利用上の注意

- 1 本資料の数値は、旅券発給事務を処理する上で集計・整理した月別数値を主としており、あくまでも毎月公表時点（翌月末）における速報値である。
- 2 また、全国数値及び静岡県数値については、外務省領事局旅券課「旅券統計（暦年 1 月～12 月）」に収録、掲載されているので参考にされたい。但し、暦年（1 月～12 月）数値であるので県集計値（年度数値）とは一致しない。
- 3 本資料は、静岡県 HP「<http://www.pref.shizuoka.jp/kikaku/ki-140/passport/index.html>」に掲載する。
- 4 用語については、次のとおりである。
 - ・一般旅券 旅券（パスポート）には、「一般旅券」と「公用旅券」がある。都道府県は国から一般旅券の発給事務（旅券の申請受付から交付までの業務全体）を法定受託し一般旅券の発給だけを行う。
 - ・数次往復旅券
有効期間が 5 年又は 10 年の旅券のこと。平成 2 年 3 月まで発行されていた 1 往復だけの旅券（一次往復旅券）と区別して表現される。
 - ・震災特例旅券
東日本大震災により旅券を紛失（焼失）した被災者に発給される一般旅券
 - ・限定旅券 有効期間及び渡航先について限定した一般旅券
 - ・申請件数 旅券の発給申請を受け付けた件数
 - ・交付件数 旅券を本人に交付した件数
 - ・発行件数 旅券作成のため旅券番号を付した件数
 - ・新規申請 初めて旅券を取得する場合、有効期間が切れている場合等の一般旅券発給申請
 - ・訂正 氏名、本籍地等の変更に伴う変更事項を追記欄へ記載するための申請
平成 26 年 3 月 19 日の申請まで
 - ・記載事項変更 氏名、本籍地等の変更に伴い、記載事項を変更して発給される一般旅券
 - ・増補 査証（ビザ）ページの追加
 - ・渡航先追加 限定旅券に記載されている渡航先を追加する申請

- 5 旅券統計の構成は次のとおりである。

(1) 旅券件数は、申請件数、発行件数、交付件数の 3 種類に大別される。



表-1 年度別・月別一般旅券申請件数

(件、%)

	25年度	26年度	27年度	28年度	29年度	30年度	31年度	対前月比	対前年
年度計	92,355	87,970	90,945	101,226	103,692	110,097	8,335	-	-
前年度比	83.9	95.3	103.4	111.3	102.4	106.2	7.6	-	-
4月	7,597	6,960	6,936	7,192	7,529	7,953	8,335	79.8	104.8
5月	7,592	7,082	6,377	7,922	8,362	9,171		0.0	0.0
6月	7,532	7,593	8,007	8,848	9,015	9,281		0.0	0.0
7月	10,515	10,238	10,191	10,371	11,269	11,900		0.0	0.0
8月	10,642	10,359	10,202	11,165	12,313	13,056		0.0	0.0
9月	6,639	6,641	6,078	7,097	7,293	6,725		0.0	0.0
10月	6,358	6,014	6,455	6,570	6,793	7,734		0.0	0.0
11月	5,638	4,743	5,587	6,793	6,679	7,248		0.0	0.0
12月	6,120	5,729	6,417	6,824	7,145	7,416		0.0	0.0
1月	8,254	8,028	8,121	9,757	9,340	10,015		0.0	0.0
2月	7,621	6,795	7,702	8,541	8,058	9,149		0.0	0.0
3月	7,847	7,788	8,872	10,146	9,896	10,449		0.0	0.0

表-2 年度別・月別一般旅券交付件数

(件、%)

	25年度	26年度	27年度	28年度	29年度	30年度	31年度	対前月比	対前年
年度計	92,451	88,195	89,958	100,414	103,179	109,685	9,541	-	-
前年度比	83.3	95.4	102.0	111.6	102.8	106.3	8.7	-	-
4月	7,974	7,204	6,778	7,621	8,457	9,038	9,541	93.2	105.6
5月	7,386	6,969	6,508	7,534	8,027	8,522		0.0	0.0
6月	7,635	7,280	7,407	8,294	8,470	8,740		0.0	0.0
7月	8,760	8,880	8,826	9,350	9,643	10,321		0.0	0.0
8月	11,766	11,555	11,547	12,386	13,756	14,763		0.0	0.0
9月	7,464	7,260	6,596	7,667	8,370	7,790		0.0	0.0
10月	6,864	6,652	6,810	7,015	6,894	7,867		0.0	0.0
11月	5,607	4,832	5,563	6,342	6,474	7,054		0.0	0.0
12月	5,952	5,533	6,227	6,999	7,412	7,340		0.0	0.0
1月	7,364	7,092	7,455	8,491	8,287	8,708		0.0	0.0
2月	7,746	7,169	8,024	8,966	8,235	9,303		0.0	0.0
3月	7,933	7,769	8,217	9,749	9,154	10,239		0.0	0.0

注-1 表-1、表-2の件数は新規申請、記載事項変更、増補、渡航先追加を含む一般旅券に係る

(参考-1) 発行旅券の推移 (暦年)

(冊、2013(H25)年=100)

	静岡県		全国	
2013	91,079	100	3,296,810	100
2014	88,243	97	3,210,844	97
2015	87,971	97	3,249,593	99
2016	97,045	107	3,738,380	113
2017	104,262	114	3,959,468	120
2018	107,098	118	4,182,207	127

(参考-2) 有効旅券数

(冊、2013(H25)=100)

	静岡県		全国	
2013	852,775	100	30,300,077	100
2014	845,647	99	30,800,763	102
2015	830,717	97	30,839,172	102
2016	807,792	95	29,865,361	99
2017	787,125	92	28,994,618	96
2018	785,446	92	29,203,373	96

注-2 参考-1の件数は年間(暦年)の一般旅券発行数。参考-2の有効旅券数は12月末現在の有効旅券数で、全国の冊数は、日本在外公館及び外務省旅券課の発行分を除く。資料：外務省領事局旅券課「旅券統計」(暦年1月～12月)

(参考-3) 2018年(平成30年)年代別発行数

(冊)

	総数	20歳未満	20～29歳	30～39歳	40～49歳	50～59歳	60～69歳	70歳以上
静岡県	発行数	107,098	26,312	20,672	13,949	14,180	13,008	12,088
	千人当り	29	41	63	34	27	29	23
全国	発行数	4,182,207	932,966	868,413	577,132	603,228	518,387	425,133
	千人当り	33	43	72	39	32	33	25

注-3 「発行数」は外務省領事局旅券課「旅券統計(暦年1月～12月)」による年間(暦年)発行数。

注-4 「千人当り」は発行数と「住民基本台帳に基づく人口(日本人住民・平成30年1月末現在)」総務省自治行政局公表により算出した千人当りの発行数。

表-3 月別一般旅券申請・交付件数 ～市町別～

*速報値 (件、%)

	申請件数				交付件数			
	H31.4月	H31.3月	対前月比	対前年	H31.4月	H31.3月	対前月比	対前年
	A	B	A/B	同月比	C	D	C/D	同月比
県 a=b+c	8,335	10,449	79.8	104.8	9,541	10,239	93.2	105.6
下田市	35	25	140.0	134.6	30	28	107.1	130.4
東伊豆町	16	20	80.0	114.3	13	19	68.4	81.3
河津町	7	7	100.0	43.8	7	9	77.8	87.5
南伊豆町	10	19	52.6	142.9	16	14	114.3	400.0
松崎町	3	5	60.0	50.0	3	7	42.9	60.0
西伊豆町	8	6	133.3	100.0	8	11	72.7	88.9
沼津市	410	549	74.7	109.6	479	506	94.7	104.8
熱海市	86	128	67.2	96.6	102	109	93.6	117.2
三島市	276	377	73.2	113.6	324	359	90.3	117.4
富士宮市	234	257	91.1	110.9	232	290	80.0	95.1
伊東市	102	154	66.2	103.0	127	147	86.4	123.3
富士市	536	591	90.7	109.8	468	680	68.8	86.0
御殿場市	160	221	72.4	80.0	176	220	80.0	73.6
裾野市	127	145	87.6	100.0	123	159	77.4	85.4
伊豆市	53	58	91.4	129.3	46	63	73.0	107.0
伊豆の国市	90	97	92.8	123.3	93	98	94.9	90.3
函南町	69	106	65.1	89.6	91	102	89.2	118.2
清水町	75	71	105.6	119.0	65	83	78.3	95.6
長泉町	110	162	67.9	115.8	134	182	73.6	139.6
小山町	23	29	79.3	82.1	21	34	61.8	56.8
静岡市	1,671	2,133	78.3	106.1	1,946	2,080	93.6	108.6
葵区	688	834	82.5	112.8	791	836	94.6	116.0
駿河区	533	628	84.9	104.1	580	630	92.1	105.6
清水区	450	671	67.1	99.3	575	614	93.6	102.5
島田市	230	328	70.1	97.9	280	255	109.8	122.3
焼津市	313	454	68.9	90.7	426	402	106.0	100.7
藤枝市	323	519	62.2	91.2	435	466	93.3	103.8
牧之原市	91	93	97.8	91.0	100	83	120.5	113.6
吉田町	83	76	109.2	98.8	83	60	138.3	98.8
川根本町	13	8	162.5	433.3	4	8	50.0	100.0
浜松市	2,095	2,231	93.9	110.7	2,293	2,319	98.9	108.1
中区	1,393	1,516	91.9	111.4	1,530	1,588	96.3	108.1
北区	256	234	109.4	105.8	251	246	102.0	106.4
浜北区	446	481	92.7	111.8	512	485	105.6	109.2
磐田市	343	426	80.5	97.4	429	423	101.4	113.5
掛川市	240	435	55.2	90.6	359	330	108.8	108.5
袋井市	185	289	64.0	107.6	236	248	95.2	98.7
湖西市	102	142	71.8	90.3	121	169	71.6	103.4
御前崎市	78	76	102.6	169.6	83	88	94.3	116.9
菊川市	105	136	77.2	114.1	130	121	107.4	121.5
森町	29	59	49.2	100.0	51	50	102.0	134.2
市町計 b	8,331	10,432	79.9	104.9	9,534	10,222	93.3	105.7
旅券室 C	4	17	23.5	36.4	7	17	41.2	50.0

(注) 表-3 の件数は新規申請、記載事項変更、増補、渡航先追加を含む一般旅券に係る件数。

表-4 平成31年4月の市町別一般旅券申請状況（内訳）*速報値

件

	計 E=A+B+C+D	新規申請(数次往復旅券) A			記載事項 変更 B	増補 C	渡航先 追加 D
		5年	10年	その他 (震災特例 ・限定)			
静岡県 a=b+c	8,335	3,251	4,862	0	181	41	0
下田市	35	17	17		1	0	
東伊豆町	16	8	8		0	0	
河津町	7	2	5		0	0	
南伊豆町	10	1	8		1	0	
松崎町	3	1	2		0	0	
西伊豆町	8	1	7		0	0	
沼津市	410	170	235		5	0	
熱海市	86	35	49		2	0	
三島市	276	111	158		5	2	
富士宮市	234	107	123		3	1	
伊東市	102	30	69		2	1	
富士市	536	226	298		9	3	
御殿場市	160	62	93		4	1	
裾野市	127	52	71		4	0	
伊豆市	53	24	29		0	0	
伊豆の国市	90	38	51		1	0	
函南町	69	28	40		1	0	
清水町	75	39	35		1	0	
長泉町	110	49	59		2	0	
小山町	23	5	18		0	0	
静岡市	1,671	615	1,002	0	50	4	
葵区	688	259	407		18	4	
駿河区	533	193	317		23	0	
清水区	450	163	278		9	0	
島田市	230	97	128		5	0	
焼津市	313	142	162		8	1	
藤枝市	323	145	171		3	4	
牧之原市	91	41	50		0	0	
吉田町	83	42	40		1	0	
川根本町	13	10	3		0	0	
浜松市	2,095	754	1,276	0	49	16	
中区	1,393	484	862		36	11	
北区	256	94	152		6	4	
浜北区	446	176	262		7	1	
磐田市	343	114	217		7	5	
掛川市	240	91	142		7	0	
袋井市	185	69	110		6	0	
湖西市	102	32	66		2	2	
御前崎市	78	32	46		0	0	
菊川市	105	47	56		2	0	
森町	29	12	16		0	1	
市町計 b	8,331	3,249	4,860	0	181	41	
県旅券室 c	4	2	2				

図-2 発行旅券件数の推移（静岡県）〔暦年〕

件

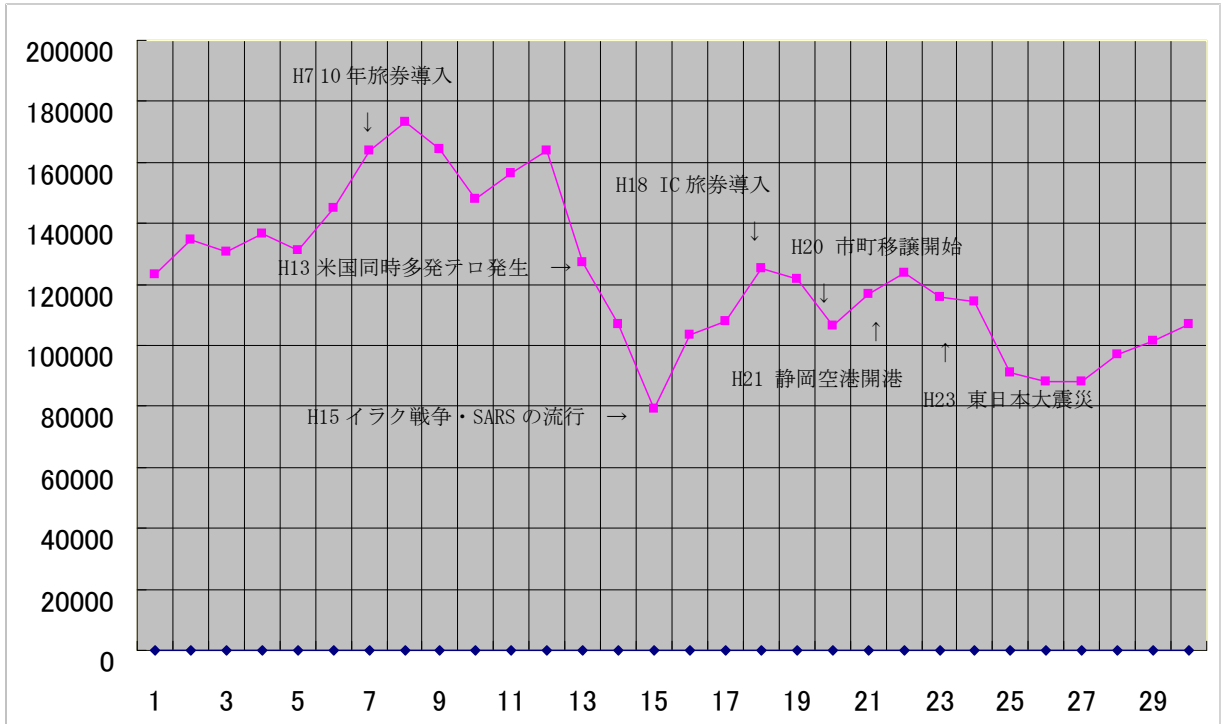


図-3 発行旅券件数の推移（全国）〔暦年〕

10 一般旅券発行数の推移

