

静岡県の平成31年3月旅券統計（速報値）

平成31年4月30日
静岡県くらし・環境部県民生活局
多文化共生課旅券室

1 静岡県の概況

(1) 申請状況

平成31年3月の一般旅券**申請件数**は10,449件で前年同月の9,896件に対し、553件、**5.6%の増加**となった。また、**前月の9,149件**に対し、1,299件、**14.2%の増加**となった（表-1, 図-1）。

(2) 交付状況

平成31年3月の一般旅券**交付件数**は10,239件で前年同月の9,154件に対し、1,085件、**11.9%の増加**となった。また、**前月の9,303件**に対し、936件、**10.1%の増加**となった（表-2）。

2 市町の概況

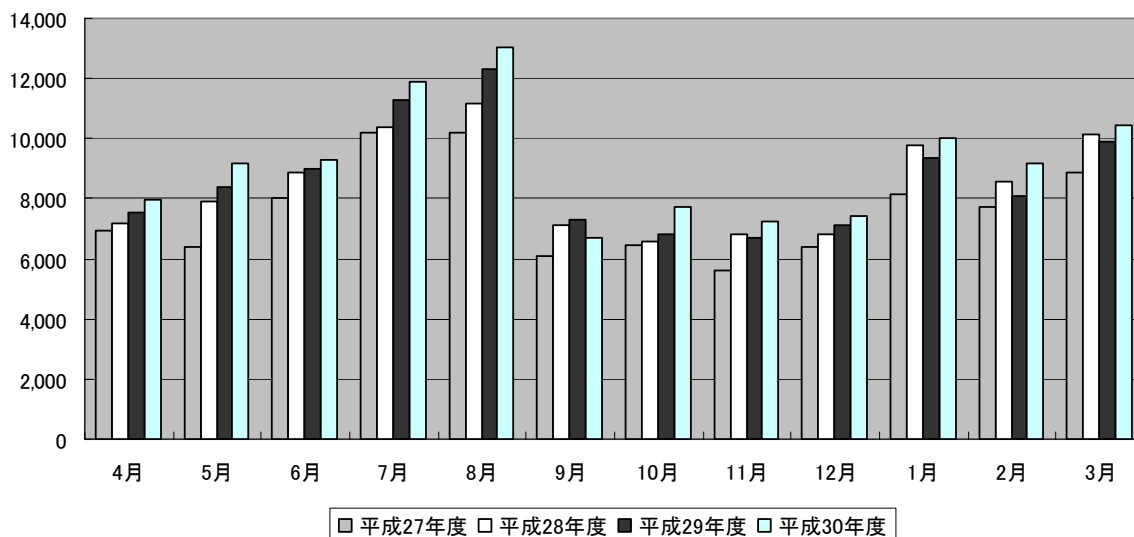
(1) 申請状況

市町別では、多い順に**浜松市2,231件**、**静岡市2,133件**、**富士市591件**、**沼津市549件**となっており、この4市で全申請件数の**52.7%**を占めている（表-3, 4）。

(2) 交付状況

市町別では、多い順に**浜松市2,319件**、**静岡市2,080件**、**富士市680件**、**沼津市506件**となっており、この4市で全交付件数の**54.5%**を占めている（表-3）。

図-1 年度別・月別一般旅券申請件数



(件)

利用上の注意

- 1 本資料の数値は、旅券発給事務を処理する上で集計・整理した月別数値を主としており、あくまでも毎月公表時点（翌月末）における速報値である。
- 2 また、全国数値及び静岡県数値については、外務省領事局旅券課「旅券統計（暦年 1 月～12 月）」に収録、掲載されているので参考にされたい。但し、暦年（1 月～12 月）数値であるので県集計値（年度数値）とは一致しない。
- 3 本資料は、静岡県 HP「<http://www.pref.shizuoka.jp/kikaku/ki-140/passport/index.html>」に掲載する。
- 4 用語については、次のとおりである。
 - ・一般旅券 旅券（パスポート）には、「一般旅券」と「公用旅券」がある。都道府県は国から一般旅券の発給事務（旅券の申請受付から交付までの業務全体）を法定受託し一般旅券の発給だけを行う。
 - ・数次往復旅券
有効期間が 5 年又は 10 年の旅券のこと。平成 2 年 3 月まで発行されていた 1 往復だけの旅券（一次往復旅券）と区別して表現される。
 - ・震災特例旅券
東日本大震災により旅券を紛失（焼失）した被災者に発給される一般旅券
 - ・限定旅券 有効期間及び渡航先について限定した一般旅券
 - ・申請件数 旅券の発給申請を受け付けた件数
 - ・交付件数 旅券を本人に交付した件数
 - ・発行件数 旅券作成のため旅券番号を付した件数
 - ・新規申請 初めて旅券を取得する場合、有効期間が切れている場合等の一般旅券発給申請
 - ・訂正 氏名、本籍地等の変更に伴う変更事項を追記欄へ記載するための申請
平成 26 年 3 月 19 日の申請まで
 - ・記載事項変更 氏名、本籍地等の変更に伴い、記載事項を変更して発給される一般旅券
 - ・増補 査証（ビザ）ページの追加
 - ・渡航先追加 限定旅券に記載されている渡航先を追加する申請

- 5 旅券統計の構成は次のとおりである。

(1) 旅券件数は、申請件数、発行件数、交付件数の 3 種類に大別される。



表-1 年度別・月別一般旅券申請件数

(件、%)

	24年度	25年度	26年度	27年度	28年度	29年度	30年度	対前月比	対前年
年度計	110,066	92,355	87,970	90,945	101,226	103,692	110,095	-	-
前年度比	92.7	83.9	95.3	103.4	111.3	102.4	106.2	-	-
4月	9,775	7,597	6,960	6,936	7,192	7,529	7,953	80.4	105.6
5月	10,919	7,592	7,082	6,377	7,922	8,362	9,172	115.3	109.7
6月	10,345	7,532	7,593	8,007	8,848	9,015	9,281	101.2	103.0
7月	13,465	10,515	10,238	10,191	10,371	11,269	11,900	128.2	105.6
8月	13,372	10,642	10,359	10,202	11,165	12,313	13,056	109.7	106.0
9月	7,250	6,639	6,641	6,078	7,097	7,293	6,725	51.5	92.2
10月	7,026	6,358	6,014	6,455	6,570	6,793	7,734	115.0	113.9
11月	6,461	5,638	4,743	5,587	6,793	6,679	7,248	93.7	108.5
12月	6,547	6,120	5,729	6,417	6,824	7,145	7,414	102.3	103.8
1月	8,782	8,254	8,028	8,121	9,757	9,340	10,015	135.1	107.2
2月	7,874	7,621	6,795	7,702	8,541	8,058	9,149	91.4	113.5
3月	8,250	7,847	7,788	8,872	10,146	9,896	10,449	114.2	105.6

表-2 年度別・月別一般旅券交付件数

(件、%)

	24年度	25年度	26年度	27年度	28年度	29年度	30年度	対前月比	対前年
年度計	110,974	92,451	88,195	89,958	100,414	103,179	109,685	-	106.3
前年度比	93.8	83.3	95.4	102.0	111.6	102.8	106.3	-	-
4月	9,805	7,974	7,204	6,778	7,621	8,457	9,038	98.7	106.9
5月	10,690	7,386	6,969	6,508	7,534	8,027	8,522	94.3	106.2
6月	10,186	7,635	7,280	7,407	8,294	8,470	8,740	102.6	103.2
7月	11,896	8,760	8,880	8,826	9,350	9,643	10,321	118.1	107.0
8月	15,045	11,766	11,555	11,547	12,386	13,756	14,763	143.0	107.3
9月	8,697	7,464	7,260	6,596	7,667	8,370	7,790	52.8	93.1
10月	7,444	6,864	6,652	6,810	7,015	6,894	7,867	101.0	114.1
11月	6,395	5,607	4,832	5,563	6,342	6,474	7,054	89.7	109.0
12月	6,606	5,952	5,533	6,227	6,999	7,412	7,340	104.1	99.0
1月	7,887	7,364	7,092	7,455	8,491	8,287	8,708	118.6	105.1
2月	8,126	7,746	7,169	8,024	8,966	8,235	9,303	106.8	113.0
3月	8,197	7,933	7,769	8,217	9,749	9,154	10,239	110.1	111.9

注-1 表-1、表-2の件数は新規申請、記載事項変更、増補、渡航先追加を含む一般旅券に係る

(参考-1) 発行旅券の推移 (暦年)

(冊、2013(H25)年=100)

	静岡県		全国	
2013	91,079	100	3,296,810	100
2014	88,243	97	3,210,844	97
2015	87,971	97	3,249,593	99
2016	97,045	107	3,738,380	113
2017	104,262	114	3,959,468	120
2018	107,098	118	4,182,207	127

(参考-2) 有効旅券数

(冊、2013(H25)=100)

	静岡県		全国	
2013	852,775	100	30,300,077	100
2014	845,647	99	30,800,763	102
2015	830,717	97	30,839,172	102
2016	807,792	95	29,865,361	99
2017	787,125	92	28,994,618	96
2018	785,446	92	29,203,373	96

注-2 参考-1の件数は年間(暦年)の一般旅券発行数。参考-2の有効旅券数は13月末現在の有効旅券数で、全国の冊数は、日本在外公館及び外務省旅券課の発行分を除く。資料：外務省領事局旅券課「旅券統計」(暦年1月～13月)

(参考-3) 2018年(平成30年)年代別発行数

(冊)

	総数	20歳未満	20～29歳	30～39歳	40～49歳	50～59歳	60～69歳	70歳以上
静岡県	発行数	107,098	26,312	20,672	13,949	14,180	13,008	12,088
	千人当り	29	41	63	34	27	29	23
全国	発行数	4,182,207	932,966	868,413	577,132	603,228	518,387	425,133
	千人当り	33	43	72	39	32	33	25

注-3 「発行数」は外務省領事局旅券課「旅券統計(暦年1月～13月)」による年間(暦年)発行数。

注-4 「千人当り」は発行数と「住民基本台帳に基づく人口(日本人住民・平成30年1月末現在)」総務省自治行政局公表により算出した千人当りの発行数。

表-3 月別一般旅券申請・交付件数 ～市町別～

*速報値 (件、%)

	申請件数				交付件数			
	H31.3月	H31.2月	対前月比	対前年	H31.3月	H31.2月	対前月比	対前年
	A	B	A/B	同月比	C	D	C/D	同月比
県 a=b+c	10,449	9,149	114.2	105.6	10,239	9,303	110.1	111.9
下田市	25	27	92.6	96.2	28	33	84.8	100.0
東伊豆町	20	22	90.9	76.9	19	19	100.0	100.0
河津町	7	10	70.0	58.3	9	8	112.5	64.3
南伊豆町	19	10	190.0	316.7	14	10	140.0	155.6
松崎町	5	5	100.0	55.6	7	7	100.0	70.0
西伊豆町	6	8	75.0	60.0	11	4	275.0	0.0
沼津市	549	429	128.0	98.9	506	436	116.1	103.7
熱海市	128	108	118.5	156.1	109	102	106.9	100.0
三島市	377	311	121.2	100.0	359	291	123.4	97.8
富士宮市	257	284	90.5	97.7	290	287	101.0	93.2
伊東市	154	131	117.6	106.2	147	139	105.8	109.7
富士市	591	598	98.8	99.0	680	678	100.3	126.2
御殿場市	221	219	100.9	89.5	220	209	105.3	99.1
裾野市	145	130	111.5	84.8	159	125	127.2	105.3
伊豆市	58	47	123.4	98.3	63	48	131.3	123.5
伊豆の国市	97	90	107.8	79.5	98	87	112.6	99.0
函南町	106	59	179.7	127.7	102	63	161.9	130.8
清水町	71	83	85.5	77.2	83	86	96.5	95.4
長泉町	162	149	108.7	120.0	182	133	136.8	131.9
小山町	29	36	80.6	85.3	34	43	79.1	106.3
静岡市	2,133	1,925	110.8	105.7	2,080	1,867	111.4	112.4
葵区	834	776	107.5	104.6	836	762	109.7	111.2
駿河区	628	602	104.3	111.7	630	560	112.5	117.3
清水区	671	547	122.7	101.8	614	545	112.7	109.3
島田市	328	174	188.5	131.7	255	213	119.7	118.1
焼津市	454	290	156.6	116.1	402	273	147.3	129.7
藤枝市	519	395	131.4	113.3	466	375	124.3	123.0
牧之原市	93	72	129.2	120.8	83	70	118.6	115.3
吉田町	76	49	155.1	93.8	60	73	82.2	72.3
川根本町	8	9	88.9	133.3	8	11	72.7	200.0
浜松市	2,231	2,196	101.6	101.9	2,319	2,327	99.7	111.3
中区	1,516	1,484	102.2	104.6	1588	1566	101.4	118.3
北区	234	243	96.3	97.9	246	268	91.8	98.4
浜北区	481	469	102.6	96.2	485	493	98.4	98.6
磐田市	426	392	108.4	101.2	423	396	106.8	96.4
掛川市	435	268	162.3	139.0	330	278	118.7	123.1
袋井市	289	232	124.6	116.1	248	225	110.2	129.8
湖西市	142	156	91.0	101.4	169	160	105.6	99.4
御前崎市	76	78	97.4	105.6	88	61	144.3	169.2
菊川市	136	100	136.0	110.6	121	111	109.0	128.7
森町	59	47	125.5	122.9	50	44	113.6	131.6
市町計 b	10,431	9,139	114.1	105.5	10,222	9,292	110.0	111.8
旅券室 C	17	10	170.0	154.5	17	11	154.5	170.0

(注) 表-3 の件数は新規申請、記載事項変更、増補、渡航先追加を含む一般旅券に係る件数。

表-4 平成31年3月の市町別一般旅券申請状況（内訳）

表-4 平成31年3月の市町別一般旅券申請状況（内訳）*速報値 件

	計 E=A+B+C+D	新規申請(数次往復旅券) A			記載事項 変更 B	増補 C	渡航先 追加 D
		5年	10年	その他 (震災特例 ・限定)			
静岡県 a=b+c	10,449	4,898	5,306	3	204	38	0
下田市	25	16	9		0	0	
東伊豆町	20	11	9		0	0	
河津町	7	2	5		0	0	
南伊豆町	19	10	9		0	0	
松崎町	5	2	3		0	0	
西伊豆町	6	4	2		0	0	
沼津市	549	293	245		7	4	
熱海市	128	49	77		1	1	
三島市	377	200	174		3	0	
富士宮市	257	99	148		10	0	
伊東市	154	83	69		2	0	
富士市	591	258	327		4	2	
御殿場市	221	114	104		1	2	
裾野市	145	80	64		1	0	
伊豆市	58	37	21		0	0	
伊豆の国市	97	39	57		1	0	
函南町	106	57	48		1	0	
清水町	71	39	31		1	0	
長泉町	162	77	82		3	0	
小山町	29	14	14		1	0	
静岡市	2,133	933	1,148	0	47	5	
葵区	834	340	466		24	4	
駿河区	628	271	345		12	0	
清水区	671	322	337		11	1	
島田市	328	189	128		9	2	
焼津市	454	264	178		9	3	
藤枝市	519	287	225		7	0	
牧之原市	93	38	55		0	0	
吉田町	76	42	34		0	0	
川根本町	8	4	4		0	0	
浜松市	2,231	872	1,288	0	60	11	
中区	1,516	568	898		42	8	
北区	234	94	137		2	1	
浜北区	481	210	253		16	2	
磐田市	426	172	239		13	2	
掛川市	435	248	175		10	2	
袋井市	289	157	122		9	1	
湖西市	142	52	87		2	1	
御前崎市	76	42	33		0	1	
菊川市	136	63	71		2	0	
森町	59	40	18		0	1	
市町計 b	10,432	4,887	5,303	0	204	38	
県旅券室 c	17	11	3	3			

図-2 発行旅券件数の推移（静岡県）〔暦年〕

件

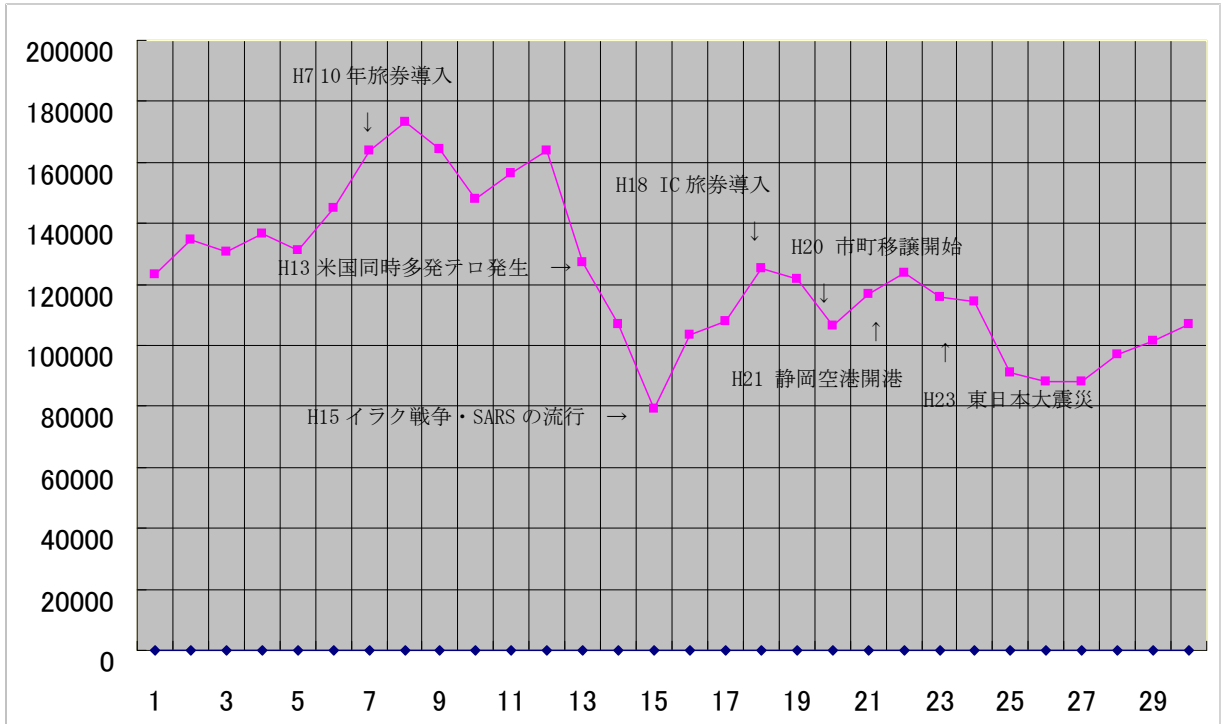


図-3 発行旅券件数の推移（全国）〔暦年〕

10 一般旅券発行数の推移

