

静岡県の平成 31 年 2 月旅券統計（速報値）

平成 31 年 3 月 31 日
静岡県地域外交局
多文化共生課旅券室

1 静岡県の概況

(1) 申請状況

平成 31 年 2 月の一般旅券**申請件数**は 9,149 件で前年同月の 8,058 件に対し、1,091 件、13.5%の増加となった。また、前月の 10,015 件に対し、866 件、8.6%の減少となった（表-1, 図-1）。

(2) 交付状況

平成 31 年 2 月の一般旅券**交付件数**は 9,303 件で前年同月の 8,235 件に対し、1,068 件、13.0%の増加となった。また、前月の 8,708 件に対し、595 件、6.8%の増加となった（表-2）。

2 市町の概況

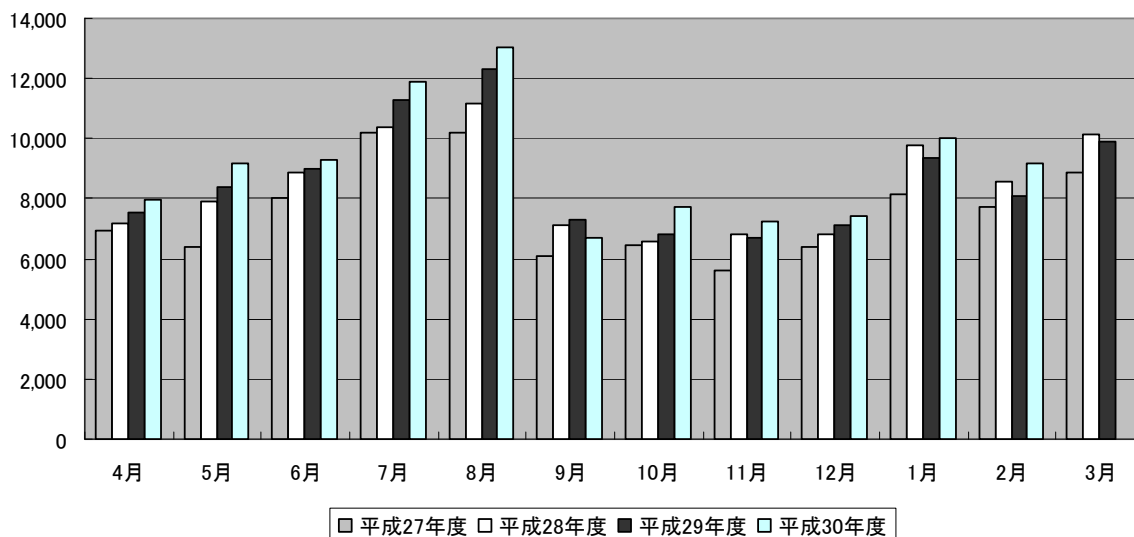
(1) 申請状況

市町別では、多い順に**浜松市 2,196 件**、**静岡市 1,925 件**、**富士市 598 件**、**沼津市 429 件**となっており、この 4 市で全申請件数の 56.3%を占めている（表-3, 4）。

(2) 交付状況

市町別では、多い順に**浜松市 2,327 件**、**静岡市 1,867 件**、**富士市 678 件**、**沼津市 436 件**となっており、この 4 市で全交付件数の 57.1%を占めている（表-3）。

図-1 年度別・月別一般旅券申請件数



(件)

利用上の注意

- 1 本資料の数値は、旅券発給事務を処理する上で集計・整理した月別数値を主としており、あくまでも毎月公表時点（翌月末）における速報値である。
- 2 また、全国数値及び静岡県数値については、外務省領事局旅券課「旅券統計（暦年 1 月～12 月）」に収録、掲載されているので参考にされたい。但し、暦年（1 月～12 月）数値であるので県集計値（年度数値）とは一致しない。
- 3 本資料は、静岡県 HP「<http://www.pref.shizuoka.jp/kikaku/ki-140/passport/index.html>」に掲載する。

4 用語については、次のとおりである。

- ・一般旅券 旅券（パスポート）には、「一般旅券」と「公用旅券」がある。都道府県は国から一般旅券の発給事務（旅券の申請受付から交付までの業務全体）を法定受託し一般旅券の発給だけを行う。
- ・数次往復旅券
有効期間が 5 年又は 10 年の旅券のこと。平成 2 年 3 月まで発行されていた 1 往復だけの旅券（一次往復旅券）と区別して表現される。
- ・震災特例旅券
東日本大震災により旅券を紛失（焼失）した被災者に発給される一般旅券
- ・限定旅券 有効期間及び渡航先について限定した一般旅券
- ・申請件数 旅券の発給申請を受け付けた件数
- ・交付件数 旅券を本人に交付した件数
- ・発行件数 旅券作成のため旅券番号を付した件数
- ・新規申請 初めて旅券を取得する場合、有効期間が切れている場合等の一般旅券発給申請
- ・訂正 氏名、本籍地等の変更に伴う変更事項を追記欄へ記載するための申請
平成 26 年 3 月 19 日の申請まで
- ・記載事項変更 氏名、本籍地等の変更に伴い、記載事項を変更して発給される一般旅券
- ・増補 査証（ビザ）ページの追加
- ・渡航先追加 限定旅券に記載されている渡航先を追加する申請

5 旅券統計の構成は次のとおりである。

(1) 旅券件数は、申請件数、発行件数、交付件数の 3 種類に大別される。

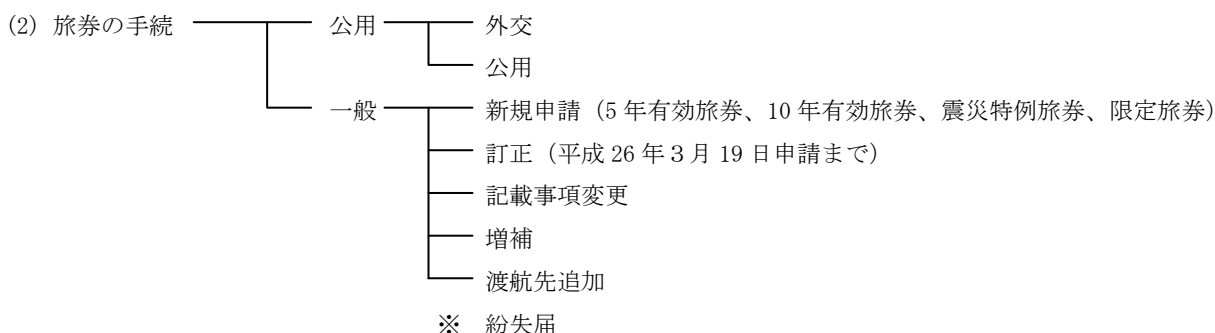


表-1 年度別・月別一般旅券申請件数

(件、%)

	24年度	25年度	26年度	27年度	28年度	29年度	30年度	対前月比	対前年
年度計	110,066	92,355	87,970	90,945	101,226	103,692	90,498	-	-
前年度比	92.7	83.9	95.3	103.4	111.3	102.4	87.3	-	-
4月	9,775	7,597	6,960	6,936	7,192	7,529	7,953	80.4	105.6
5月	10,919	7,592	7,082	6,377	7,922	8,362	9,172	115.3	109.7
6月	10,345	7,532	7,593	8,007	8,848	9,015	9,281	101.2	103.0
7月	13,465	10,515	10,238	10,191	10,371	11,269	11,900	128.2	105.6
8月	13,372	10,642	10,359	10,202	11,165	12,313	13,056	109.7	106.0
9月	7,250	6,639	6,641	6,078	7,097	7,293	6,725	51.5	92.2
10月	7,026	6,358	6,014	6,455	6,570	6,793	7,734	115.0	113.9
11月	6,461	5,638	4,743	5,587	6,793	6,679	7,248	93.7	108.5
12月	6,547	6,120	5,729	6,417	6,824	7,145	7,414	102.3	103.8
1月	8,782	8,254	8,028	8,121	9,757	9,340	10,015	135.1	107.2
2月	7,874	7,621	6,795	7,702	8,541	8,058	9,149	91.4	113.5
3月	8,250	7,847	7,788	8,872	10,146	9,896			0.0

表-2 年度別・月別一般旅券交付件数

(件、%)

	24年度	25年度	26年度	27年度	28年度	29年度	30年度	対前月比	対前年
年度計	110,974	92,451	88,195	89,958	100,414	103,179	90,143	-	-
前年度比	93.8	83.3	95.4	102.0	111.6	102.8	87.4	-	-
4月	9,805	7,974	7,204	6,778	7,621	8,457	9,038	98.7	106.9
5月	10,690	7,386	6,969	6,508	7,534	8,027	8,522	94.3	106.2
6月	10,186	7,635	7,280	7,407	8,294	8,470	8,740	102.6	103.2
7月	11,896	8,760	8,880	8,826	9,350	9,643	10,321	118.1	107.0
8月	15,045	11,766	11,555	11,547	12,386	13,756	14,763	143.0	107.3
9月	8,697	7,464	7,260	6,596	7,667	8,370	7,790	52.8	93.1
10月	7,444	6,864	6,652	6,810	7,015	6,894	7,867	101.0	114.1
11月	6,395	5,607	4,832	5,563	6,342	6,474	7,054	89.7	109.0
12月	6,606	5,952	5,533	6,227	6,999	7,412	7,340	104.1	99.0
1月	7,887	7,364	7,092	7,455	8,491	8,287	8,708	118.6	105.1
2月	8,126	7,746	7,169	8,024	8,966	8,235	9,303	106.8	113.0
3月	8,197	7,933	7,769	8,217	9,749	9,154			0.0

注-1 表-1、表-2の件数は新規申請、記載事項変更、増補、渡航先追加を含む一般旅券に係る

(参考-1) 発行旅券の推移 (暦年)

(冊、2013(H25)年=100)

	静岡県		全国	
2013	91,079	100	3,296,810	100
2014	88,243	97	3,210,844	97
2015	87,971	97	3,249,593	99
2016	97,045	107	3,738,380	113
2017	104,262	114	3,959,468	120
2018	107,098	118	4,182,207	127

(参考-2) 有効旅券数

(冊、2013(H25)=100)

	静岡県		全国	
2013	852,775	100	30,300,077	100
2014	845,647	99	30,800,763	102
2015	830,717	97	30,839,172	102
2016	807,792	95	29,865,361	99
2017	787,125	92	28,994,618	96
2018	785,446	92	29,203,373	96

注-2 参考-1の件数は年間(暦年)の一般旅券発行数。参考-2の有効旅券数は12月末現在の有効旅券数で、全国の冊数は、日本在外公館及び外務省旅券課の発行分を除く。資料：外務省領事局旅券課「旅券統計」(暦年1月～12月)

(参考-3) 2018年(平成30年)年代別発行数

(冊)

	総数	20歳未満	20～29歳	30～39歳	40～49歳	50～59歳	60～69歳	70歳以上
静岡県	発行数	107,098	26,312	20,672	13,949	14,180	13,008	12,088
	千人当り	29	41	63	34	27	29	23
全国	発行数	4,182,207	932,966	868,413	577,132	603,228	518,387	425,133
	千人当り	33	43	72	39	32	33	25

注-3 「発行数」は外務省領事局旅券課「旅券統計(暦年1月～12月)」による年間(暦年)発行数。

注-4 「千人当り」は発行数と「住民基本台帳に基づく人口(日本人住民・平成30年1月末現在)」総務省自治行政局公表により算出した千人当りの発行数。

表-3 月別一般旅券申請・交付件数 ～市町別～

*速報値 (件、%)

	申請件数				交付件数			
	H31.2月	H31.1月	対前月比	対前年	H31.2月	H31.1月	対前月比	対前年
	A	B	A/B	同月比	C	D	C/D	同月比
県 a=b+c	9,149	10,015	91.4	113.5	9,303	8,708	106.8	113.0
下田市	27	40	67.5	93.1	33	25	132.0	86.8
東伊豆町	22	13	169.2	183.3	19	20	95.0	172.7
河津町	10	10	100.0	333.3	8	9	88.9	160.0
南伊豆町	10	8	125.0	166.7	10	5	200.0	333.3
松崎町	5	10	50.0	83.3	7	13	53.8	100.0
西伊豆町	8	10	80.0	400.0	4	10	40.0	0.0
沼津市	429	476	90.1	102.4	436	447	97.5	100.2
熱海市	108	103	104.9	110.2	102	90	113.3	110.9
三島市	311	303	102.6	105.4	291	283	102.8	100.0
富士宮市	284	311	91.3	96.3	287	253	113.4	116.7
伊東市	131	146	89.7	102.3	139	136	102.2	110.3
富士市	598	739	80.9	113.5	678	586	115.7	111.0
御殿場市	219	225	97.3	104.3	209	224	93.3	95.0
裾野市	130	124	104.8	108.3	125	93	134.4	108.7
伊豆市	47	51	92.2	97.9	48	51	94.1	82.8
伊豆の国市	90	90	100.0	100.0	87	91	95.6	90.6
函南町	59	79	74.7	88.1	63	66	95.5	92.6
清水町	83	69	120.3	101.2	86	67	128.4	89.6
長泉町	149	150	99.3	115.5	133	129	103.1	87.5
小山町	36	42	85.7	128.6	43	39	110.3	179.2
静岡市	1,925	2,031	94.8	115.7	1,867	1,794	104.1	108.2
葵区	776	851	91.2	115.3	762	751	101.5	102.7
駿河区	602	598	100.7	114.0	560	549	102.0	104.7
清水区	547	582	94.0	118.1	545	494	110.3	121.4
島田市	174	262	66.4	95.6	213	223	95.5	104.9
焼津市	290	348	83.3	115.5	273	272	100.4	102.2
藤枝市	395	417	94.7	144.7	375	377	99.5	135.9
牧之原市	72	94	76.6	104.3	70	90	77.8	94.6
吉田町	49	91	53.8	77.8	73	72	101.4	155.3
川根本町	9	9	100.0	225.0	11	9	122.2	366.7
浜松市	2,196	2,470	88.9	115.7	2,327	2,049	113.6	123.3
中区	1,484	1,653	89.8	120.9	1,566	1,380	113.5	120.6
北区	243	324	75.0	112.0	268	291	92.1	137.4
浜北区	469	493	95.1	103.3	493	378	130.4	125.4
磐田市	392	401	97.8	108.3	396	362	109.4	112.8
掛川市	268	294	91.2	113.1	278	269	103.3	107.3
袋井市	232	197	117.8	141.5	225	205	109.8	130.8
湖西市	156	175	89.1	109.9	160	144	111.1	129.0
御前崎市	78	71	109.9	173.3	61	65	93.8	164.9
菊川市	100	114	87.7	129.9	111	102	108.8	132.1
森町	47	33	142.4	180.8	44	33	133.3	220.0
市町計 b	9,139	10,006	91.3	113.5	9,292	8,703	106.8	112.9
旅券室 C	10	9	111.1	142.9	11	5	220.0	183.3

(注) 表-3 の件数は新規申請、記載事項変更、増補、渡航先追加を含む一般旅券に係る件数。

表-4 平成31年2月の市町別一般旅券申請状況（内訳）

	計 E=A+B+C+D	新規申請(数次往復旅券) A			記載事項 変更 B	増補 C	渡航先 追加 D
		5年	10年	その他 (震災特例 ・限定)			
静岡県 a=b+c	9,149	3,650	5,295	4	167	33	0
下田市	27	13	14		0	0	
東伊豆町	22	6	16		0	0	
河津町	10	5	5		0	0	
南伊豆町	10	5	4		1	0	
松崎町	5	1	4		0	0	
西伊豆町	8	3	5		0	0	
沼津市	429	185	241		3	0	
熱海市	108	28	78		1	1	
三島市	311	123	182		4	2	
富士宮市	284	127	150		6	1	
伊東市	131	48	78		5	0	
富士市	598	265	323		9	1	
御殿場市	219	89	129		0	1	
裾野市	130	42	84		2	2	
伊豆市	47	20	27		0	0	
伊豆の国市	90	39	49		1	1	
函南町	59	26	32		1	0	
清水町	83	41	41		1	0	
長泉町	149	80	66		3	0	
小山町	36	15	20		0	1	
静岡市	1,925	754	1127	0	41	3	
葵区	776	308	448		18	2	
駿河区	602	242	348		11	1	
清水区	547	204	331		12	0	
島田市	174	74	96		3	1	
焼津市	290	121	163		5	1	
藤枝市	395	147	240		6	2	
牧之原市	72	32	40		0	0	
吉田町	49	14	35		0	0	
川根本町	9	5	4		0	0	
浜松市	2,196	826	1314	0	48	8	
中区	1,484	560	888		29	7	
北区	243	75	163		5	0	
浜北区	469	191	263		14	1	
磐田市	392	167	213		11	1	
掛川市	268	111	151		4	2	
袋井市	232	87	136		8	1	
湖西市	156	60	94		1	1	
御前崎市	78	37	40		1	0	
菊川市	100	34	62		2	2	
森町	47	15	31		0	1	
市町計 b	9,139	3,645	5,294	0	167	33	
県旅券室 c	10	5	1	4			

図-2 発行旅券件数の推移（静岡県）〔暦年〕

件

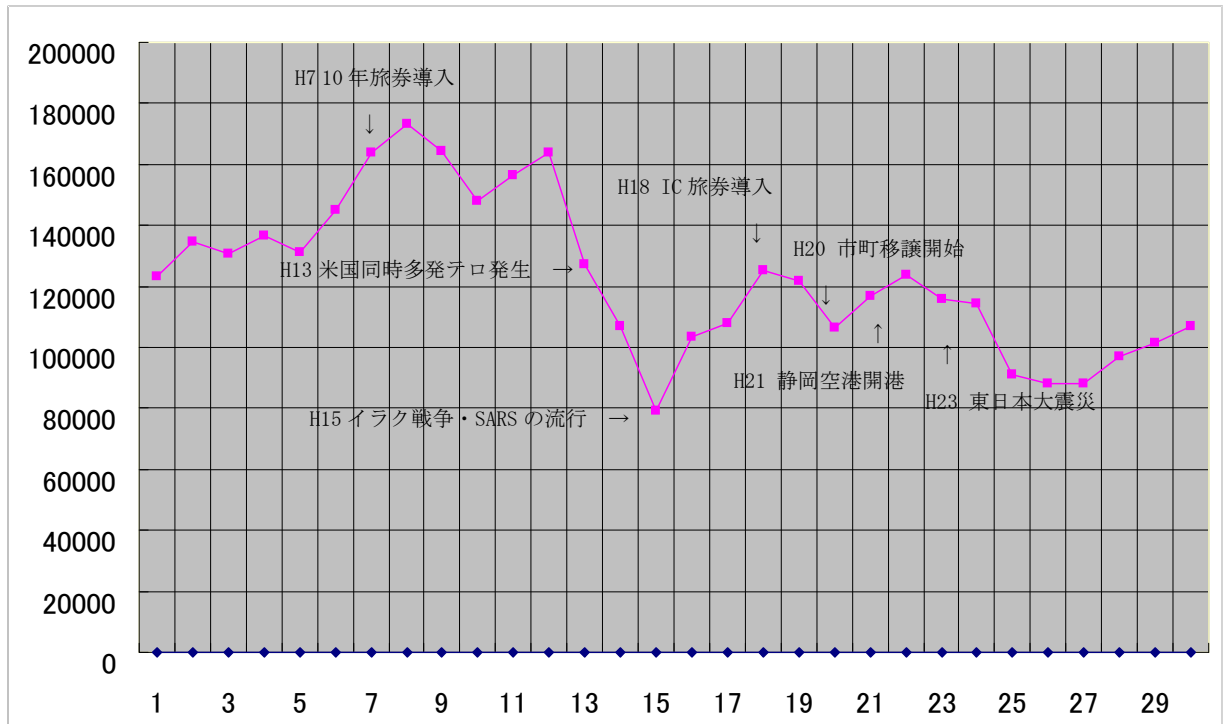


図-3 発行旅券件数の推移（全国）〔暦年〕

10 一般旅券発行数の推移

