

静岡県の平成 28 年 7 月旅券統計（速報値）

平成 28 年 8 月 31 日
静岡県地域外交局
多文化共生課旅券室

1 静岡県の概況

(1) 申請状況

平成 28 年 7 月の一般旅券**申請件数**は 10,371 件で前年同月の 10,191 件に対し 180 件、**1.8%の増加**となった。また、前月の 8,848 件に対し、1,523 件、**17.2%の増加**となった（表-1、図-1）。

(2) 交付状況

平成 28 年 7 月の一般旅券**交付件数**は 9,350 件で前年同月の 8,826 件に対し 524 件、**5.9%の増加**となった。また、前月の 8,294 件に対し、1,056 件、**12.7%の増加**となった（表-2）。

2 市町の概況

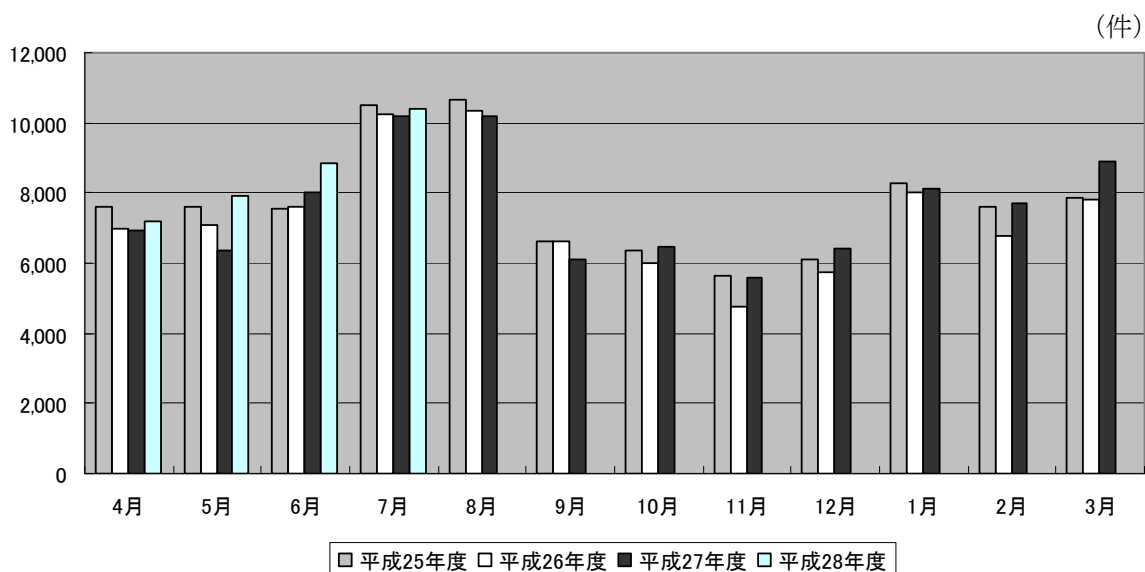
(1) 申請状況

市町別では、多い順に浜松市 2,190 件、静岡市 2,145 件、沼津市 790 件、富士市 762 件となっており、この 4 市で全申請件数の **56.8%**を占めている（表-3、4）。

(2) 交付状況

市町別では、多い順に浜松市 2,268 件、静岡市 1,805 件、沼津市 741 件、富士市 701 件となっており、この 4 市で全交付件数の **59.0%**を占めている（表-3）。

図-1 年度別・月別一般旅券申請件数



利用上の注意

- 1 本資料の数値は、旅券発給事務を処理する上で集計・整理した月別数値を主としており、あくまでも毎月公表時点（翌月末）における速報値である。
- 2 また、全国数値及び静岡県数値については、外務省領事局旅券課「旅券統計（暦年 1 月～12 月）」に収録、掲載されているので参考にされたい。但し、暦年（1 月～12 月）数値であるので県集計値（年度数値）とは一致しない。
- 3 本資料は、静岡県 HP「<http://www.pref.shizuoka.jp/kikaku/ki-140/passport/index.html>」に掲載する。

4 用語については、次のとおりである。

- ・一般旅券 旅券（パスポート）には、「一般旅券」と「公用旅券」がある。都道府県は国から一般旅券の発給事務（旅券の申請受付から交付までの業務全体）を法定受託し一般旅券の発給だけを行う。
- ・数次往復旅券
有効期間が 5 年又は 10 年の旅券のこと。平成 2 年 3 月まで発行されていた 1 往復だけの旅券（一次往復旅券）と区別して表現される。
- ・震災特例旅券
東日本大震災により旅券を紛失（焼失）した被災者に発給される一般旅券
- ・限定旅券 有効期間及び渡航先について限定した一般旅券
- ・申請件数 旅券の発給申請を受け付けた件数
- ・交付件数 旅券を本人に交付した件数
- ・発行件数 旅券作成のため旅券番号を付した件数
- ・新規申請 初めて旅券を取得する場合、有効期間が切れている場合等の一般旅券発給申請
- ・訂正 氏名、本籍地等の変更に伴う変更事項を追記欄へ記載するための申請
平成 26 年 3 月 19 日の申請まで
- ・記載事項変更 氏名、本籍地等の変更に伴い、記載事項を変更して発給される一般旅券
- ・増補 査証（ビザ）ページの追加
- ・渡航先追加 限定旅券に記載されている渡航先を追加する申請

5 旅券統計の構成は次のとおりである。

(1) 旅券件数は、申請件数、発行件数、交付件数の 3 種類に大別される。



表-1 年度別・月別一般旅券申請件数

(件、%)

	23年度	24年度	25年度	26年度	27年度	28年度	対前月比	対前年
年度計	118,788	110,066	92,355	87,970	90,945	34,333	-	-
前年度比	95.9	92.7	83.9	95.3	103.4	37.8	-	-
4月	7,793	9,775	7,597	6,960	6,936	7,192	81.1	103.7
5月	9,610	10,919	7,592	7,082	6,377	7,922	110.2	124.2
6月	10,208	10,345	7,532	7,593	8,007	8,848	111.7	110.5
7月	13,179	13,465	10,515	10,238	10,191	10,371	117.2	101.8
8月	13,959	13,372	10,642	10,359	10,202			
9月	9,505	7,250	6,639	6,641	6,078			
10月	7,918	7,026	6,358	6,014	6,455			
11月	7,190	6,461	5,638	4,743	5,587			
12月	7,460	6,547	6,120	5,729	6,417			
1月	10,662	8,782	8,254	8,028	8,121			
2月	10,822	7,874	7,621	6,795	7,702			
3月	10,482	8,250	7,847	7,788	8,872			

表-2 年度別・月別一般旅券交付件数

(件、%)

	23年度	24年度	25年度	26年度	27年度	28年度	対前月比	対前年
年度計	118,271	110,974	92,451	88,195	89,958	32,799	-	-
前年度比	94.8	93.8	83.3	95.4	102.0	36.5	-	-
4月	8,420	9,805	7,974	7,204	6,778	7,621	92.7	112.4
5月	8,368	10,690	7,386	6,969	6,508	7,534	98.9	115.8
6月	10,138	10,186	7,635	7,280	7,407	8,294	110.1	112.0
7月	11,756	11,896	8,760	8,880	8,826	9,350	112.7	105.9
8月	15,281	15,045	11,766	11,555	11,547			
9月	10,125	8,697	7,464	7,260	6,596			
10月	8,853	7,444	6,864	6,652	6,810			
11月	7,013	6,395	5,607	4,832	5,563			
12月	7,681	6,606	5,952	5,533	6,227			
1月	9,371	7,887	7,364	7,092	7,455			
2月	10,564	8,126	7,746	7,169	8,024			
3月	10,701	8,197	7,933	7,769	8,217			

注-1 表-1、表-2の件数は新規申請、訂正、記載事項変更、増補、渡航先追加を含む一般旅券に係る

(参考-1) 発行旅券の推移 (暦年)

(冊、2010(H22)年=100)

	静岡県		全 国	
2010	123,828	100	4,185,080	100
2011	115,920	94	3,961,382	95
2012	114,096	92	3,924,008	94
2013	91,079	74	3,296,810	79
2014	88,243	71	3,210,844	77
2015	87,971	71	3,249,593	78

(参考-2) 有効旅券数

(冊、2010(H22)年=100)

	静岡県		全 国	
2010	834,733	100	29,925,523	100
2011	830,382	99	29,839,283	100
2012	843,136	101	30,300,077	101
2013	852,775	102	30,800,763	103
2014	845,647	101	30,839,172	103
2015	830,717	100	29,865,361	100

注-2 参考-1の件数は年間(暦年)の一般旅券発行数。参考-2の有効旅券数は12月末現在の有効旅券数。

資料：外務省領事局旅券課「旅券統計(暦年1月～12月)」

(参考-3) 2015年(平成27年)年代別発行数

(冊)

		総数	20歳未満	20～29歳	30～39歳	40～49歳	50～59歳	60～69歳	70歳以上
静岡県	発行数	87,971	21,382	17,929	14,007	11,318	10,103	9002	4,230
	千人当り	24	32	51	31	22	22	16	6
全 国	発行数	3,249,593	749,776	714,205	550,469	431,795	353,947	305,327	144,074
	千人当り	26	34	56	34	23	23	17	6

注-3 「発行数」は外務省領事局旅券課「旅券統計(暦年1月～12月)」による年間(暦年)発行数。

注-4 「千人当り」は発行数と「住民基本台帳に基づく人口(日本人住民・平成27年1月末現在)」総務省自治行政局公表により算出した千人当りの発行数。

表-3 月別一般旅券申請・交付件数 ～市町別～

*速報値 (件、%)

(注) 表-3 の件数は新規申請、訂正、記載事項変更、増補、渡航先追加を含む一般旅券に係る件数。

	申請件数				交付件数			
	H28.7月	H28.6月	対前月比	対前年	H28.7月	H28.6月	対前月比	対前年
	A	B	A/B	同月比	0	D	C/D	同月比
県 a=b+c	10,371	8,848	117.2	101.8	9,350	8,294	112.7	105.9
下田市	22	28	78.6	81.5	28	28	100.0	90.3
東伊豆町	18	17	105.9	150.0	19	12	158.3	146.2
河津町	7	3	233.3	233.3	4	4	100.0	200.0
南伊豆町	21	9	233.3	300.0	15	4	375.0	500.0
松崎町	4	10	40.0	66.7	6	9	66.7	46.2
西伊豆町	9	12	75.0	90.0	14	4	350.0	233.3
沼津市	790	494	159.9	104.1	741	476	155.7	116.1
熱海市	90	70	128.6	123.3	79	74	106.8	112.9
三島市	351	262	134.0	99.2	284	256	110.9	92.2
富士宮市	317	214	148.1	131.0	242	217	111.5	99.6
伊東市	124	130	95.4	102.5	117	125	93.6	112.5
富士市	762	552	138.0	105.7	701	497	141.0	107.0
御殿場市	278	225	123.6	89.7	296	205	144.4	109.2
裾野市	201	134	150.0	84.8	173	146	118.5	81.6
伊豆市	44	50	88.0	68.8	37	46	80.4	90.2
伊豆の国市	109	98	111.2	106.9	109	103	105.8	111.2
函南町	103	63	163.5	125.6	74	83	89.2	108.8
清水町	125	94	133.0	96.9	117	88	133.0	110.4
長泉町	202	141	143.3	109.8	180	116	155.2	94.7
小山町	62	38	163.2	117.0	53	25	212.0	110.4
静岡市	2,145	1,822	117.7	103.7	1,805	1,682	107.3	106.7
葵区	857	815	105.2	100.5	797	741	107.6	101.7
駿河区	595	512	116.2	107.8	486	505	96.2	100.2
清水区	693	495	140.0	104.4	522	436	119.7	123.4
島田市	292	191	152.9	88.5	196	179	109.5	98.5
焼津市	356	272	130.9	92.5	236	270	87.4	84.6
藤枝市	460	314	146.5	86.6	327	322	101.6	96.2
牧之原市	97	64	151.6	85.8	69	68	101.5	90.8
吉田町	69	44	156.8	89.6	37	50	74.0	59.7
川根本町	3	4	75.0	27.3	5	8	62.5	71.4
浜松市	2,190	2,273	96.3	107.0	2,268	2,025	112.0	115.0
中区	1,451	1,551	93.6	102.7	1,520	1,439	105.6	108.1
北区	282	251	112.4	130.0	274	224	122.3	140.5
浜北区	457	471	97.0	109.6	474	362	130.9	127.8
磐田市	356	430	82.8	94.4	376	411	91.5	96.7
掛川市	219	281	77.9	93.2	213	271	78.6	104.4
袋井市	180	177	101.7	102.3	179	172	104.1	116.2
湖西市	141	135	104.4	99.3	134	126	106.3	94.4
御前崎市	83	63	131.7	112.2	85	69	123.2	130.8
菊川市	99	95	104.2	98.0	91	81	112.3	100.0
森町	31	33	93.9	147.6	31	35	88.6	106.9
市町計 b	10,360	8,842	117.2	101.7	9,341	8,287	112.7	105.9
旅券室 C	11	6	183.3	183.3	9	7	128.6	180.0

表-4 平成 28 年 7 月の市町別一般旅券申請状況（内訳）* 速報値

	計 E=A+B+C+D	新規申請(数次往復旅券) A			記載事項 変更 B	増補 C	渡航先 追加 D
		5 年	10 年	その他 (震災特例 ・限定)			
静岡県 a=b+c	10,371	5,783	4,380	4	152	52	0
下田市	22	10	12		0	0	
東伊豆町	18	10	8		0	0	
河津町	7	6	1		0	0	
南伊豆町	21	10	11		0	0	
松崎町	4	1	3		0	0	
西伊豆町	9	4	5		0	0	
沼津市	790	535	246		8	1	
熱海市	90	41	48		0	1	
三島市	351	196	152		2	1	
富士宮市	317	220	94		3	0	
伊東市	124	62	59		3	0	
富士市	762	511	242		9	0	
御殿場市	278	176	98		3	1	
裾野市	201	124	73		3	1	
伊豆市	44	20	24		0	0	
伊豆の国市	109	57	50		2	0	
函南町	103	52	50		0	1	
清水町	125	87	35		2	1	
長泉町	202	128	69		4	1	
小山町	62	37	24		1	0	
静岡市	2,145	1,199	906	0	32	8	0
葵区	857	440	396		19	2	
駿河区	595	310	275		6	4	
清水区	693	449	235		7	2	
島田市	292	191	98		1	2	
焼津市	356	208	142		5	1	
藤枝市	460	281	171		8	0	
牧之原市	97	51	44		2	0	
吉田町	69	39	29		1	0	
川根本町	3	1	2		0	0	
浜松市	2,190	1,024	1,099	0	43	24	0
中区	1,451	643	760		28	20	
北区	282	136	143		2	1	
浜北区	457	245	196		13	3	
磐田市	356	152	190		9	5	
掛川市	219	89	125		3	2	
袋井市	180	85	92		2	1	
湖西市	141	60	78		3	0	
御前崎市	83	55	28		0	0	
菊川市	99	39	56		3	1	
森町	31	18	13		0	0	
市町計 b	10,360	5,779	4,377	0	152	52	0
県旅券室 c	11	4	3	4	0	0	

図-2 発行旅券件数の推移（静岡県）〔暦年〕

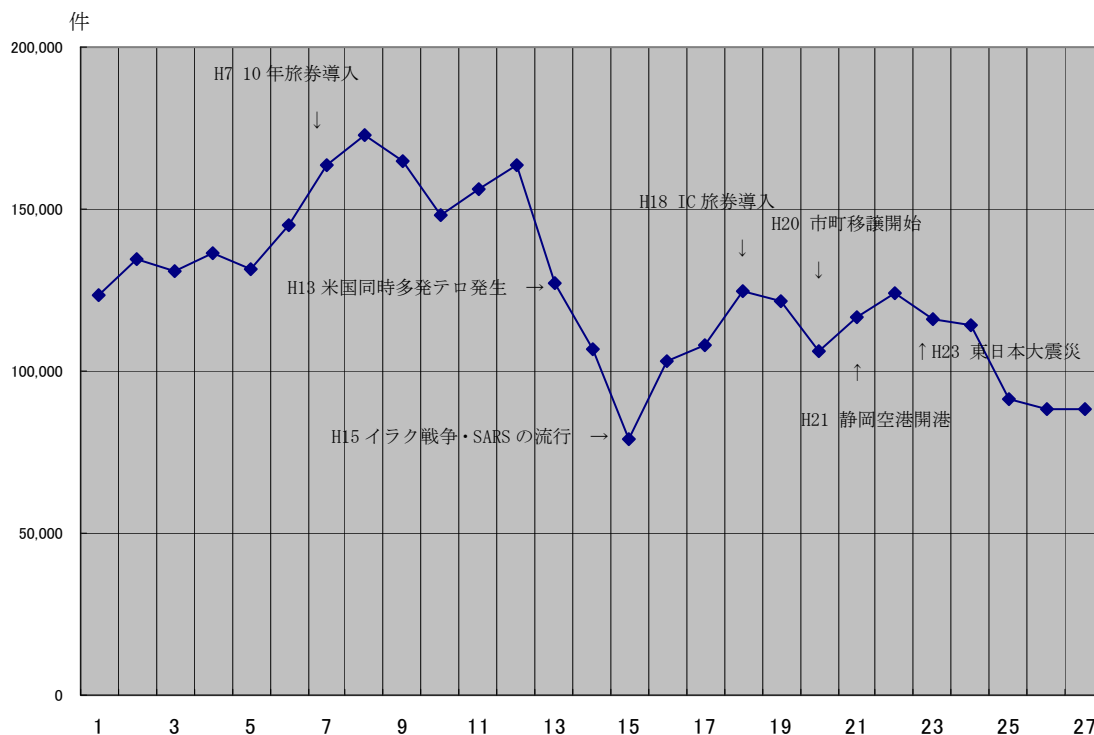


図-3 発行旅券件数の推移（全国）〔暦年〕

