

静岡県の平成28年6月旅券統計（速報値）

平成28年7月31日
静岡県地域外交局
多文化共生課旅券室

1 静岡県の概況

(1) 申請状況

平成28年6月の一般旅券**申請件数**は8,848件で前年同月の8,007件に対し841件、**10.5%の増加**となった。また、前月の7,922件に対し、926件、**11.7%の増加**となった（表-1、図-1）。

(2) 交付状況

平成28年6月の一般旅券**交付件数**は8,294件で前年同月の7,407件に対し887件、**12.0%の増加**となった。また、前月の7,534件に対し760件、**10.1%の増加**となった（表-2）。

2 市町の概況

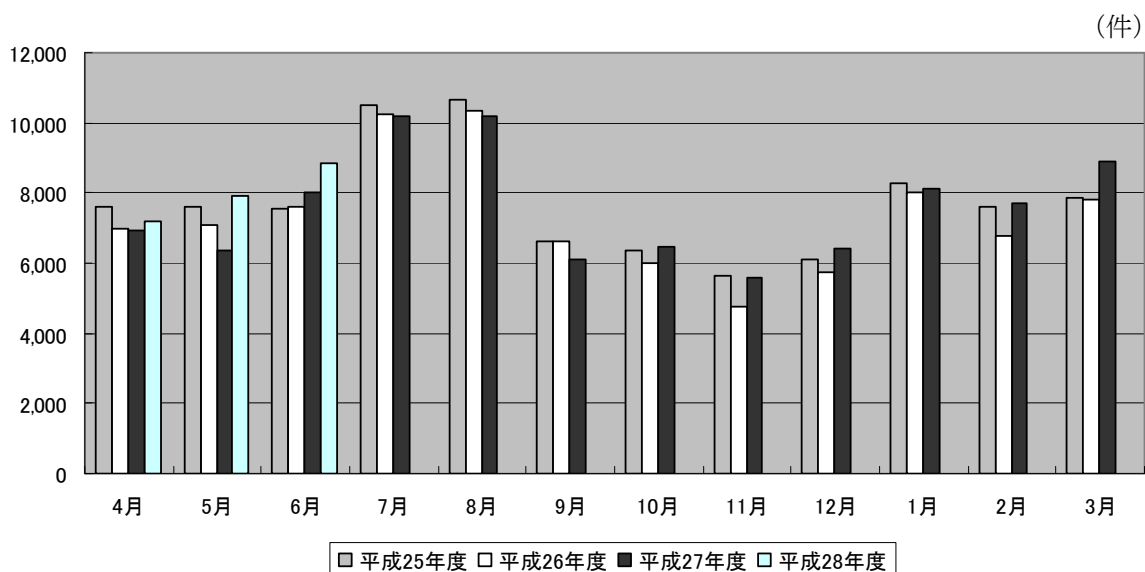
(1) 申請状況

市町別では、多い順に浜松市**2,273**件、静岡市**1,822**件、富士市**552**件、沼津市**494**件となっており、この4市で全申請件数の**58.1%**を占めている（表-3, 4）。

(2) 交付状況

市町別では、多い順に浜松市**2,025**件、静岡市**1,682**件、富士市**497**件、沼津市**476**件となっており、この4市で全交付件数の**56.4%**を占めている（表-3）。

図-1 年度別・月別一般旅券申請件数



利用上の注意

- 1 本資料の数値は、旅券発給事務を処理する上で集計・整理した月別数値を主としており、あくまでも毎月公表時点（翌月末）における速報値である。
- 2 また、全国数値及び静岡県数値については、外務省領事局旅券課「旅券統計（暦年 1 月～12 月）」に収録、掲載されているので参考にされたい。但し、暦年（1 月～12 月）数値であるので県集計値（年度数値）とは一致しない。
- 3 本資料は、静岡県 HP「<http://www.pref.shizuoka.jp/kikaku/ki-140/passport/index.html>」に掲載する。

4 用語については、次のとおりである。

- ・一般旅券 旅券（パスポート）には、「一般旅券」と「公用旅券」がある。都道府県は国から一般旅券の発給事務（旅券の申請受付から交付までの業務全体）を法定受託し一般旅券の発給だけを行う。
- ・数次往復旅券
有効期間が 5 年又は 10 年の旅券のこと。平成 2 年 3 月まで発行されていた 1 往復だけの旅券（一次往復旅券）と区別して表現される。
- ・震災特例旅券
東日本大震災により旅券を紛失（焼失）した被災者に発給される一般旅券
- ・限定旅券 有効期間及び渡航先について限定した一般旅券
- ・申請件数 旅券の発給申請を受け付けた件数
- ・交付件数 旅券を本人に交付した件数
- ・発行件数 旅券作成のため旅券番号を付した件数
- ・新規申請 初めて旅券を取得する場合、有効期間が切れている場合等の一般旅券発給申請
- ・訂正 氏名、本籍地等の変更に伴う変更事項を追記欄へ記載するための申請
平成 26 年 3 月 19 日の申請まで
- ・記載事項変更 氏名、本籍地等の変更に伴い、記載事項を変更して発給される一般旅券
- ・増補 査証（ビザ）ページの追加
- ・渡航先追加 限定旅券に記載されている渡航先を追加する申請

5 旅券統計の構成は次のとおりである。

(1) 旅券件数は、申請件数、発行件数、交付件数の 3 種類に大別される。



表-1 年度別・月別一般旅券申請件数

(件、%)

| | 23年度 | 24年度 | 25年度 | 26年度 | 27年度 | 28年度 | 対前月比 | 対前年 |
|------|---------|---------|--------|--------|--------|--------|-------|-------|
| 年度計 | 118,788 | 110,066 | 92,355 | 87,970 | 90,945 | 23,962 | - | - |
| 前年度比 | 95.9 | 92.7 | 83.9 | 95.3 | 103.4 | 26.3 | - | - |
| 4月 | 7,793 | 9,775 | 7,597 | 6,960 | 6,936 | 7,192 | 81.1 | 103.7 |
| 5月 | 9,610 | 10,919 | 7,592 | 7,082 | 6,377 | 7,922 | 110.2 | 124.2 |
| 6月 | 10,208 | 10,345 | 7,532 | 7,593 | 8,007 | 8,848 | 111.7 | 110.5 |
| 7月 | 13,179 | 13,465 | 10,515 | 10,238 | 10,191 | | | |
| 8月 | 13,959 | 13,372 | 10,642 | 10,359 | 10,202 | | | |
| 9月 | 9,505 | 7,250 | 6,639 | 6,641 | 6,078 | | | |
| 10月 | 7,918 | 7,026 | 6,358 | 6,014 | 6,455 | | | |
| 11月 | 7,190 | 6,461 | 5,638 | 4,743 | 5,587 | | | |
| 12月 | 7,460 | 6,547 | 6,120 | 5,729 | 6,417 | | | |
| 1月 | 10,662 | 8,782 | 8,254 | 8,028 | 8,121 | | | |
| 2月 | 10,822 | 7,874 | 7,621 | 6,795 | 7,702 | | | |
| 3月 | 10,482 | 8,250 | 7,847 | 7,788 | 8,872 | | | |

表-2 年度別・月別一般旅券交付件数

(件、%)

| | 23年度 | 24年度 | 25年度 | 26年度 | 27年度 | 28年度 | 対前月比 | 対前年 |
|------|---------|---------|--------|--------|--------|--------|-------|-------|
| 年度計 | 118,271 | 110,974 | 92,451 | 88,195 | 89,958 | 23,449 | - | - |
| 前年度比 | 94.8 | 93.8 | 83.3 | 95.4 | 102.0 | 26.1 | - | - |
| 4月 | 8,420 | 9,805 | 7,974 | 7,204 | 6,778 | 7,621 | 92.7 | 112.4 |
| 5月 | 8,368 | 10,690 | 7,386 | 6,969 | 6,508 | 7,534 | 98.9 | 115.8 |
| 6月 | 10,138 | 10,186 | 7,635 | 7,280 | 7,407 | 8,294 | 110.1 | 112.0 |
| 7月 | 11,756 | 11,896 | 8,760 | 8,880 | 8,826 | | | |
| 8月 | 15,281 | 15,045 | 11,766 | 11,555 | 11,547 | | | |
| 9月 | 10,125 | 8,697 | 7,464 | 7,260 | 6,596 | | | |
| 10月 | 8,853 | 7,444 | 6,864 | 6,652 | 6,810 | | | |
| 11月 | 7,013 | 6,395 | 5,607 | 4,832 | 5,563 | | | |
| 12月 | 7,681 | 6,606 | 5,952 | 5,533 | 6,227 | | | |
| 1月 | 9,371 | 7,887 | 7,364 | 7,092 | 7,455 | | | |
| 2月 | 10,564 | 8,126 | 7,746 | 7,169 | 8,024 | | | |
| 3月 | 10,701 | 8,197 | 7,933 | 7,769 | 8,217 | | | |

注-1 表-1、表-2の件数は新規申請、訂正、記載事項変更、増補、渡航先追加を含む一般旅券に係る

(参考-1) 発行旅券の推移 (暦年)

(冊、2010(H22)年=100)

| | 静岡県 | | 全 国 | |
|------|---------|-----|-----------|-----|
| 2010 | 123,828 | 100 | 4,185,080 | 100 |
| 2011 | 115,920 | 94 | 3,961,382 | 95 |
| 2012 | 114,096 | 92 | 3,924,008 | 94 |
| 2013 | 91,079 | 74 | 3,296,810 | 79 |
| 2014 | 88,243 | 71 | 3,210,844 | 77 |
| 2015 | 87,971 | 71 | 3,249,593 | 78 |

(参考-2) 有効旅券数

(冊、2010(H22)年=100)

| | 静岡県 | | 全 国 | |
|------|---------|-----|------------|-----|
| 2010 | 834,733 | 100 | 29,925,523 | 100 |
| 2011 | 830,382 | 99 | 29,839,283 | 100 |
| 2012 | 843,136 | 101 | 30,300,077 | 101 |
| 2013 | 852,775 | 102 | 30,800,763 | 103 |
| 2014 | 845,647 | 101 | 30,839,172 | 103 |
| 2015 | 830,717 | 100 | 29,865,361 | 100 |

注-2 参考-1の件数は年間(暦年)の一般旅券発行数。参考-2の有効旅券数は12月末現在の有効旅券数。

資料：外務省領事局旅券課「旅券統計(暦年1月~12月)」

(参考-3) 2015年(平成27年)年代別発行数

(冊)

| | | 総数 | 20歳未満 | 20~29歳 | 30~39歳 | 40~49歳 | 50~59歳 | 60~69歳 | 70歳以上 |
|-----|------|-----------|---------|---------|---------|---------|---------|---------|---------|
| 静岡県 | 発行数 | 87,971 | 21,382 | 17,929 | 14,007 | 11,318 | 10,103 | 9002 | 4,230 |
| | 千人当り | 24 | 32 | 51 | 31 | 22 | 22 | 16 | 6 |
| 全 国 | 発行数 | 3,249,593 | 749,776 | 714,205 | 550,469 | 431,795 | 353,947 | 305,327 | 144,074 |
| | 千人当り | 26 | 34 | 56 | 34 | 23 | 23 | 17 | 6 |

注-3 「発行数」は外務省領事局旅券課「旅券統計(暦年1月~12月)」による年間(暦年)発行数。

注-4 「千人当り」は発行数と「住民基本台帳に基づく人口(日本人住民・平成27年1月末現在)」総務省自治行政局公表により算出した千人当りの発行数。

表-3 月別一般旅券申請・交付件数 ～市町別～

*速報値 (件、%)

(注) 表-3 の件数は新規申請、訂正、記載事項変更、増補、渡航先追加を含む一般旅券に係る件数。

| | 申請件数 | | | | 交付件数 | | | |
|---------|--------|--------|-------|-------|--------|--------|-------|-------|
| | H28.6月 | H28.5月 | 対前月比 | 対前年 | H28.6月 | H28.5月 | 対前月比 | 対前年 |
| | A | B | A/B | 同月比 | 0 | D | C/D | 同月比 |
| 県 a=b+c | 8,848 | 7,922 | 111.7 | 110.5 | 8,294 | 7,534 | 110.1 | 112.0 |
| 下田市 | 28 | 23 | 121.7 | 107.7 | 28 | 19 | 147.4 | 100.0 |
| 東伊豆町 | 17 | 14 | 121.4 | 121.4 | 12 | 15 | 80.0 | 133.3 |
| 河津町 | 3 | 3 | 100.0 | 60.0 | 4 | 4 | 100.0 | 50.0 |
| 南伊豆町 | 9 | 2 | 450.0 | 300.0 | 4 | 7 | 57.1 | 100.0 |
| 松崎町 | 10 | 4 | 250.0 | 66.7 | 9 | 4 | 225.0 | 90.0 |
| 西伊豆町 | 12 | 9 | 133.3 | 150.0 | 4 | 9 | 44.4 | 80.0 |
| 沼津市 | 494 | 462 | 106.9 | 108.8 | 476 | 434 | 109.7 | 113.9 |
| 熱海市 | 70 | 66 | 106.1 | 104.5 | 74 | 55 | 134.5 | 117.5 |
| 三島市 | 262 | 308 | 85.1 | 102.7 | 256 | 314 | 81.5 | 103.2 |
| 富士宮市 | 214 | 204 | 104.9 | 88.1 | 217 | 213 | 101.9 | 93.5 |
| 伊東市 | 130 | 122 | 106.6 | 156.6 | 125 | 129 | 96.9 | 122.5 |
| 富士市 | 552 | 506 | 109.1 | 108.0 | 497 | 483 | 102.9 | 97.5 |
| 御殿場市 | 225 | 200 | 112.5 | 110.8 | 205 | 177 | 115.8 | 102.5 |
| 裾野市 | 134 | 135 | 99.3 | 134.0 | 146 | 103 | 141.7 | 162.2 |
| 伊豆市 | 50 | 46 | 108.7 | 172.4 | 46 | 48 | 95.8 | 112.2 |
| 伊豆の国市 | 98 | 121 | 81.0 | 98.0 | 103 | 97 | 106.2 | 103.0 |
| 函南町 | 63 | 85 | 74.1 | 116.7 | 83 | 63 | 131.7 | 116.9 |
| 清水町 | 94 | 80 | 117.5 | 134.3 | 88 | 72 | 122.2 | 118.9 |
| 長泉町 | 141 | 105 | 134.3 | 95.3 | 116 | 109 | 106.4 | 100.9 |
| 小山町 | 38 | 27 | 140.7 | 152.0 | 25 | 24 | 104.2 | 108.7 |
| 静岡市 | 1,822 | 1,466 | 124.3 | 104.8 | 1,682 | 1,386 | 121.4 | 109.7 |
| 葵区 | 815 | 622 | 131.0 | 104.9 | 741 | 555 | 133.5 | 114.7 |
| 駿河区 | 512 | 400 | 128.0 | 103.0 | 505 | 412 | 122.6 | 112.0 |
| 清水区 | 495 | 444 | 111.5 | 106.7 | 436 | 419 | 104.1 | 100.0 |
| 島田市 | 191 | 197 | 97.0 | 131.7 | 179 | 183 | 97.8 | 109.1 |
| 焼津市 | 272 | 277 | 98.2 | 112.9 | 270 | 270 | 100.0 | 115.4 |
| 藤枝市 | 314 | 311 | 101.0 | 104.3 | 322 | 253 | 127.3 | 128.3 |
| 牧之原市 | 64 | 73 | 87.7 | 108.5 | 68 | 63 | 107.9 | 84.0 |
| 吉田町 | 44 | 63 | 69.8 | 59.5 | 50 | 73 | 68.5 | 86.2 |
| 川根本町 | 4 | 25 | 16.0 | 133.3 | 8 | 19 | 42.1 | 44.4 |
| 浜松市 | 2,273 | 1,885 | 120.6 | 111.4 | 2,025 | 1,834 | 110.4 | 111.8 |
| 中区 | 1,551 | 1,300 | 119.3 | 109.9 | 1,439 | 1,238 | 116.2 | 115.1 |
| 北区 | 251 | 198 | 126.8 | 117.3 | 224 | 196 | 114.3 | 109.8 |
| 浜北区 | 471 | 387 | 121.7 | 113.2 | 362 | 400 | 90.5 | 101.1 |
| 磐田市 | 430 | 383 | 112.3 | 119.1 | 411 | 328 | 125.3 | 132.6 |
| 掛川市 | 281 | 245 | 114.7 | 137.7 | 271 | 248 | 109.3 | 134.8 |
| 袋井市 | 177 | 165 | 107.3 | 116.4 | 172 | 186 | 92.5 | 104.2 |
| 湖西市 | 135 | 141 | 95.7 | 117.4 | 126 | 129 | 97.7 | 122.3 |
| 御前崎市 | 63 | 66 | 95.5 | 137.0 | 69 | 73 | 94.5 | 176.9 |
| 菊川市 | 95 | 73 | 130.1 | 114.5 | 81 | 78 | 103.8 | 128.6 |
| 森町 | 33 | 24 | 137.5 | 132.0 | 35 | 25 | 140.0 | 233.3 |
| 市町計 b | 8,842 | 7,916 | 111.7 | 110.5 | 8,287 | 7,527 | 110.1 | 112.0 |
| 旅券室 C | 6 | 6 | 100.0 | 100.0 | 7 | 7 | 100.0 | 77.8 |

表-4 平成 28 年 6 月の市町別一般旅券申請状況（内訳） * 速報値

| | 計 E=A+B+C+D | 新規申請(数次往復旅券) A | | | 記載事項 変更 B | 増補 C | 渡航先 追加 D |
|-----------|----------------|----------------|-------|----------------------|-----------------|---------|----------------|
| | | 5 年 | 10 年 | その他 (震災特例 ・限定) | | | |
| 静岡県 a=b+c | 8,848 | 4,007 | 4,603 | 1 | 186 | 51 | 0 |
| 下田市 | 28 | 15 | 12 | | 1 | 0 | |
| 東伊豆町 | 17 | 11 | 6 | | 0 | 0 | |
| 河津町 | 3 | 0 | 3 | | 0 | 0 | |
| 南伊豆町 | 9 | 3 | 6 | | 0 | 0 | |
| 松崎町 | 10 | 8 | 2 | | 0 | 0 | |
| 西伊豆町 | 12 | 8 | 4 | | 0 | 0 | |
| 沼津市 | 494 | 234 | 245 | | 11 | 4 | |
| 熱海市 | 70 | 34 | 35 | | 1 | 0 | |
| 三島市 | 262 | 110 | 143 | | 9 | 0 | |
| 富士宮市 | 214 | 88 | 122 | | 4 | 0 | |
| 伊東市 | 130 | 49 | 78 | | 3 | 0 | |
| 富士市 | 552 | 224 | 312 | | 12 | 4 | |
| 御殿場市 | 225 | 117 | 104 | | 4 | 0 | |
| 裾野市 | 134 | 68 | 64 | | 2 | 0 | |
| 伊豆市 | 50 | 27 | 22 | | 1 | 0 | |
| 伊豆の国市 | 98 | 41 | 55 | | 2 | 0 | |
| 函南町 | 63 | 32 | 31 | | 0 | 0 | |
| 清水町 | 94 | 55 | 38 | | 0 | 1 | |
| 長泉町 | 141 | 70 | 69 | | 2 | 0 | |
| 小山町 | 38 | 18 | 20 | | 0 | 0 | |
| 静岡市 | 1,822 | 781 | 990 | 0 | 40 | 11 | 0 |
| 葵区 | 815 | 332 | 458 | | 21 | 4 | |
| 駿河区 | 512 | 217 | 282 | | 11 | 2 | |
| 清水区 | 495 | 232 | 250 | | 8 | 5 | |
| 島田市 | 191 | 94 | 94 | | 1 | 2 | |
| 焼津市 | 272 | 110 | 158 | | 4 | 0 | |
| 藤枝市 | 314 | 163 | 144 | | 6 | 1 | |
| 牧之原市 | 64 | 30 | 31 | | 1 | 2 | |
| 吉田町 | 44 | 23 | 20 | | 0 | 1 | |
| 川根本町 | 4 | 1 | 3 | | 0 | 0 | |
| 浜松市 | 2,273 | 1,056 | 1,146 | 0 | 50 | 21 | 0 |
| 中区 | 1,551 | 687 | 810 | | 36 | 18 | |
| 北区 | 251 | 138 | 109 | | 3 | 1 | |
| 浜北区 | 471 | 231 | 227 | | 11 | 2 | |
| 磐田市 | 430 | 201 | 219 | | 9 | 1 | |
| 掛川市 | 281 | 130 | 136 | | 14 | 1 | |
| 袋井市 | 177 | 68 | 102 | | 5 | 2 | |
| 湖西市 | 135 | 48 | 86 | | 1 | 0 | |
| 御前崎市 | 63 | 32 | 30 | | 1 | 0 | |
| 菊川市 | 95 | 44 | 49 | | 2 | 0 | |
| 森町 | 33 | 12 | 21 | | 0 | 0 | |
| 市町計 b | 8,842 | 4,005 | 4,600 | 0 | 186 | 51 | 0 |
| 県旅券室 c | 6 | 2 | 3 | 1 | 0 | 0 | |

図-2 発行旅券件数の推移（静岡県）〔暦年〕

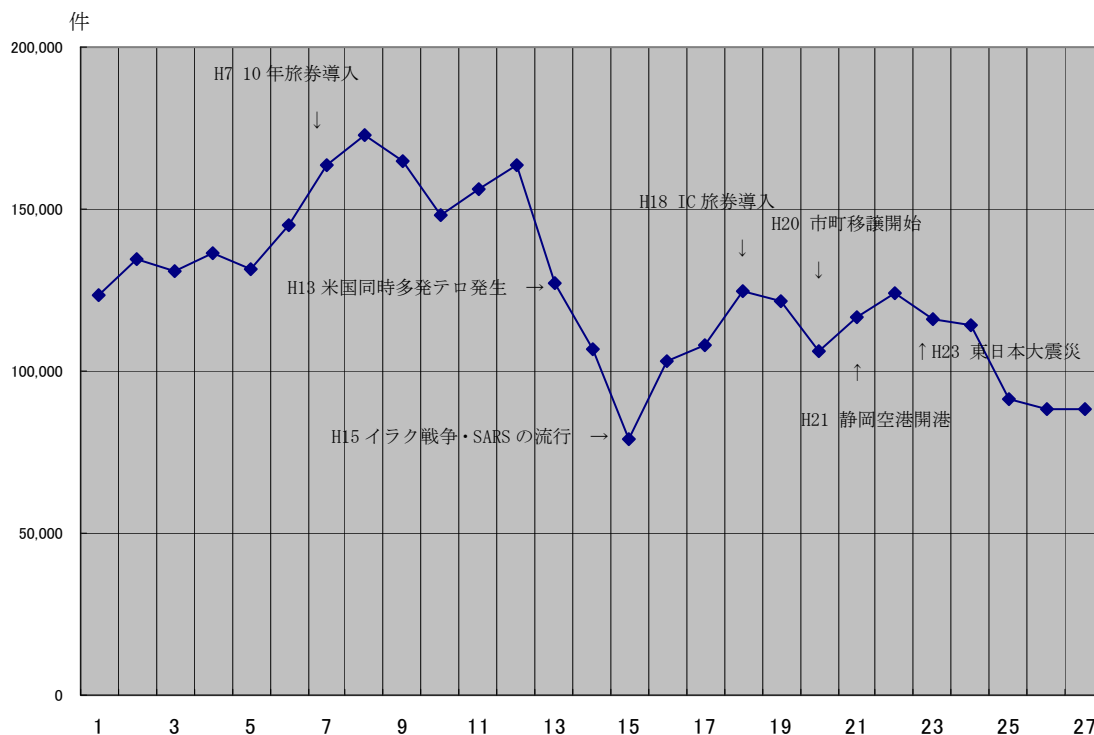


図-3 発行旅券件数の推移（全国）〔暦年〕

