

# 静岡県の平成 28 年 2 月旅券統計（速報値）

平成 28 年 3 月 31 日  
静岡県企画広報部地域外交局  
多文化共生課旅券室

## 1 静岡県の概況

### (1) 申請状況

平成 28 年 2 月の一般旅券**申請件数**は 7,702 件で前年同月の 6,795 件に対し 907 件、**13.3%の増加**となった。また、前月の 8,121 件に対し、**419 件、5.2%の減少**となった（表-1、図-1）。

### (2) 交付状況

平成 28 年 2 月の一般旅券**交付件数**は 8,024 件で前年同月の 7,169 件に対し 855 件、**11.9%の増加**となった。また、前月の 7,455 件に対し **569 件、7.6%の増加**となった（表-2）。

## 2 市町の概況

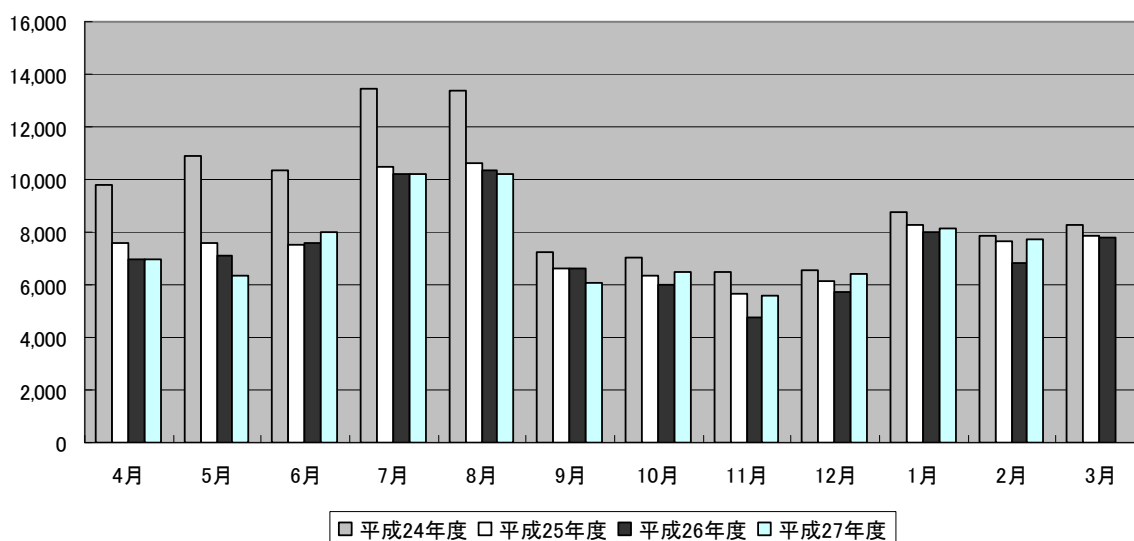
### (1) 申請状況

市町別では、多い順に浜松市 1,814 件、静岡市 1,611 件、富士市 481 件、沼津市 385 件となっており、この 4 市で全申請件数の **55.7%**を占めている（表-3, 4）。

### (2) 交付状況

市町別では、多い順に浜松市 1,913 件、静岡市 1,669 件、富士市 496 件、沼津市 407 件となっており、この 4 市で全交付件数の **55.9%**を占めている（表-3）。

図-1 年度別・月別一般旅券申請件数



(件)

## 利用上の注意

- 1 本資料の数値は、旅券発給事務を処理する上で集計・整理した月別数値を主としており、あくまでも毎月公表時点（翌月末）における速報値である。
- 2 また、全国数値及び静岡県数値については、外務省領事局旅券課「旅券統計（暦年 1 月～12 月）」に収録、掲載されているので参考にされたい。但し、暦年（1 月～12 月）数値であるので県集計値（年度数値）とは一致しない。
- 3 本資料は、静岡県 HP「<http://www.pref.shizuoka.jp/kikaku/ki-140/passport/index.html>」に掲載する。

### 4 用語については、次のとおりである。

- ・一般旅券 旅券（パスポート）には、「一般旅券」と「公用旅券」がある。都道府県は国から一般旅券の発給事務（旅券の申請受付から交付までの業務全体）を法定受託し一般旅券の発給だけを行う。
- ・数次往復旅券  
有効期間が 5 年又は 10 年の旅券のこと。平成 2 年 3 月まで発行されていた 1 往復だけの旅券（一次往復旅券）と区別して表現される。
- ・震災特例旅券  
東日本大震災により旅券を紛失（焼失）した被災者に発給される一般旅券
- ・限定旅券 有効期間及び渡航先について限定した一般旅券
- ・申請件数 旅券の発給申請を受け付けた件数
- ・交付件数 旅券を本人に交付した件数
- ・発行件数 旅券作成のため旅券番号を付した件数
- ・新規申請 初めて旅券を取得する場合、有効期間が切れている場合等の一般旅券発給申請
- ・訂正 氏名、本籍地等の変更に伴う変更事項を追記欄へ記載するための申請  
平成 26 年 3 月 19 日の申請まで
- ・記載事項変更 氏名、本籍地等の変更に伴い、記載事項を変更して発給される一般旅券
- ・増補 査証（ビザ）ページの追加
- ・渡航先追加 限定旅券に記載されている渡航先を追加する申請

### 5 旅券統計の構成は次のとおりである。

(1) 旅券件数は、申請件数、発行件数、交付件数の 3 種類に大別される。



**表-1 年度別・月別一般旅券申請件数**

(件、%)

	22年度	23年度	24年度	25年度	26年度	27年度	対前月比	対前年
年度計	123,873	118,788	110,066	92,355	87,970	82,073	-	-
前年度比	99.3	95.9	92.7	83.9	95.3	93.3	-	-
4月	11,173	7,793	9,775	7,597	6,960	6,936	89.1	99.7
5月	9,376	9,610	10,919	7,592	7,082	6,377	91.9	90.0
6月	10,882	10,208	10,345	7,532	7,593	8,007	125.6	105.5
7月	13,658	13,179	13,465	10,515	10,238	10,191	127.3	99.5
8月	14,007	13,959	13,372	10,642	10,359	10,202	100.1	98.5
9月	9,585	9,505	7,250	6,639	6,641	6,078	59.6	91.5
10月	8,044	7,918	7,026	6,358	6,014	6,455	106.2	107.3
11月	7,526	7,190	6,461	5,638	4,743	5,587	86.6	117.8
12月	7,705	7,460	6,547	6,120	5,729	6,417	114.9	112.0
1月	10,517	10,662	8,782	8,254	8,028	8,121	126.6	101.2
2月	10,589	10,822	7,874	7,621	6,795	7,702	94.8	113.3
3月	10,811	10,482	8,250	7,847	7,788			

**表-2 年度別・月別一般旅券交付件数**

(件、%)

	22年度	23年度	24年度	25年度	26年度	27年度	対前月比	対前年
年度計	124,753	118,271	110,974	92,451	88,195	81,740	-	-
前年度比	100.9	94.8	93.8	83.3	95.4	92.7	-	-
4月	11,711	8,420	9,805	7,974	7,204	6,778	87.2	94.1
5月	9,459	8,368	10,690	7,386	6,969	6,508	96.0	93.4
6月	10,346	10,138	10,186	7,635	7,280	7,407	113.8	101.7
7月	11,955	11,756	11,896	8,760	8,880	8,826	119.2	99.4
8月	15,556	15,281	15,045	11,766	11,555	11,547	144.2	99.9
9月	10,430	10,125	8,697	7,464	7,260	6,596	57.1	90.8
10月	9,102	8,853	7,444	6,864	6,652	6,809	103.2	102.4
11月	7,351	7,013	6,395	5,607	4,832	5,563	81.7	115.1
12月	7,631	7,681	6,606	5,952	5,533	6,227	111.9	112.5
1月	9,443	9,371	7,887	7,364	7,092	7,455	119.7	105.1
2月	10,313	10,564	8,126	7,746	7,169	8,024	107.6	111.9
3月	11,456	10,701	8,197	7,933	7,769			

注-1 表-1、表-2の件数は新規申請、訂正、記載事項変更、増補、渡航先追加を含む一般旅券に係る

**(参考-1) 発行旅券の推移 (暦年)**

(冊、2010(H22)年=100)

	静岡県		全 国	
2010	123,828	100	4,185,080	100
2011	115,920	94	3,961,382	95
2012	114,096	92	3,924,008	94
2013	91,079	74	3,296,810	79
2014	88,243	71	3,210,844	77
2015	87,971	71	3,249,593	78

**(参考-2) 有効旅券数**

(冊、2010(H22)年=100)

	静岡県		全 国	
2010	834,733	100	29,925,523	100
2011	830,382	99	29,839,283	100
2012	843,136	101	30,300,077	101
2013	852,775	102	30,800,763	103
2014	845,647	101	30,839,172	103
2015	830,717	100	29,865,361	100

注-2 参考-1の件数は年間(暦年)の一般旅券発行数。参考-2の有効旅券数は12月末現在の有効旅券数。

資料：外務省領事局旅券課「旅券統計(暦年1月~12月)」

**(参考-3) 2015年(平成27年)年代別発行数**

(冊)

		総数	20歳未満	20~29歳	30~39歳	40~49歳	50~59歳	60~69歳	70歳以上
静岡県	発行数	87,971	21,382	17,929	14,007	11,318	10,103	9002	4,230
	千人当り	24	32	51	31	22	22	16	6
全 国	発行数	3,249,593	749,776	714,205	550,469	431,795	353,947	305,327	144,074
	千人当り	26	34	56	34	23	23	17	6

注-3 「発行数」は外務省領事局旅券課「旅券統計(暦年1月~12月)」による年間(暦年)発行数。

注-4 「千人当り」は発行数と「住民基本台帳に基づく人口(日本人住民・平成27年1月末現在)」総務省自治行政局公表により算出した千人当りの発行数。

表-3 月別一般旅券申請・交付件数 ～市町別～

\*速報値 (件、%)

(注) 表-3 の件数は新規申請、訂正、記載事項変更、増補、渡航先追加を含む一般旅券に係る件数。

	申請件数				交付件数			
	H28.2月	H28.1月	対前月比	対前年	H28.2月	H28.1月	対前月比	対前年
	A	B	A/B	同月比	0	D	C/D	同月比
県 a=b+c	7,702	8,121	94.8	113.3	8,024	7,455	107.6	111.9
下田市	36	22	163.6	116.1	28	22	127.3	96.6
東伊豆町	17	13	130.8	121.4	21	9	233.3	210.0
河津町	8	11	72.7	114.3	4	12	33.3	57.1
南伊豆町	12	8	150.0	109.1	7	7	100.0	70.0
松崎町	5	1	500.0	55.6	4	6	66.7	44.4
西伊豆町	7	6	116.7	63.6	8	6	133.3	160.0
沼津市	385	443	86.9	107.5	407	413	98.5	106.3
熱海市	85	90	94.4	151.8	84	77	109.1	100.0
三島市	283	278	101.8	110.5	300	268	111.9	109.9
富士宮市	230	247	93.1	110.0	264	212	124.5	117.9
伊東市	97	107	90.7	92.4	107	93	115.1	89.2
富士市	481	500	96.2	126.9	496	447	111.0	114.0
御殿場市	173	224	77.2	124.5	200	194	103.1	142.9
裾野市	124	119	104.2	119.2	114	125	91.2	142.5
伊豆市	36	52	69.2	105.9	44	40	110.0	100.0
伊豆の国市	76	110	69.1	128.8	87	93	93.5	119.2
函南町	74	89	83.1	115.6	71	79	89.9	100.0
清水町	75	57	131.6	174.4	77	40	192.5	148.1
長泉町	133	117	113.7	129.1	134	107	125.2	120.7
小山町	26	31	83.9	100.0	26	37	70.3	74.3
静岡市	1,611	1,698	94.9	128.0	1,669	1,574	106.0	122.6
葵区	665	741	89.7	134.1	698	669	104.3	124.4
駿河区	503	500	100.6	124.5	527	481	109.6	118.7
清水区	443	457	96.9	123.4	444	424	104.7	124.7
島田市	186	188	98.9	108.8	180	183	98.4	98.9
焼津市	211	261	80.8	87.6	228	248	91.9	90.8
藤枝市	287	299	96.0	110.8	288	280	102.9	92.3
牧之原市	60	71	84.5	96.8	76	60	126.7	128.8
吉田町	67	37	181.1	148.9	49	48	102.1	132.4
川根本町	7	3	233.3	140.0	7	7	100.0	116.7
浜松市	1,814	1,858	97.6	104.5	1,913	1,721	111.2	108.7
中区	1,237	1,316	94.0	101.6	1,327	1,202	110.4	106.8
北区	206	197	104.6	119.1	217	186	116.7	125.4
浜北区	371	345	107.5	107.5	369	333	110.8	107.0
磐田市	361	387	93.3	117.6	368	323	113.9	122.3
掛川市	216	260	83.1	108.0	243	235	103.4	108.5
袋井市	193	185	104.3	100.0	181	184	98.4	102.3
湖西市	145	147	98.6	104.3	148	141	105.0	105.0
御前崎市	41	68	60.3	83.7	50	52	96.2	90.9
菊川市	107	91	117.6	125.9	99	70	141.4	120.7
森町	22	40	55.0	91.7	31	40	77.5	129.2
市町計 b	7,691	8,118	94.7	113.2	8,013	7,453	107.5	111.8
旅券室 C	11	3	366.7	550.0	11	2	550.0	550.0

表-4 平成 28 年 2 月の市町別一般旅券申請状況（内訳） \* 速報値

表-4 平成 28 年 2 月の市町別一般旅券申請状況（内訳） \* 速報値 件

	計 E=A+B+C+D	新規申請(数次往復旅券) A			記載事項 変更 B	増補 C	渡航先 追加 D
		5 年	10 年	その他 (震災特例 ・限定)			
静岡県 a=b+c	7,702	3,002	4,482	1	164	53	0
下田市	36	24	11		1	0	
東伊豆町	17	6	11		0	0	
河津町	8	1	6		1	0	
南伊豆町	12	5	7		0	0	
松崎町	5	2	3		0	0	
西伊豆町	7	6	1		0	0	
沼津市	385	148	227		7	3	
熱海市	85	29	52		4	0	
三島市	283	109	170		2	2	
富士宮市	230	93	132		5	0	
伊東市	97	30	66		1	0	
富士市	481	207	258		11	5	
御殿場市	173	72	100		1	0	
裾野市	124	48	72		3	1	
伊豆市	36	14	22		0	0	
伊豆の国市	76	31	44		1	0	
函南町	74	32	41		1	0	
清水町	75	40	33		2	0	
長泉町	133	57	73		3	0	
小山町	26	9	17		0	0	
静岡市	1,611	645	910	0	45	11	0
葵区	665	263	379		19	4	
駿河区	503	194	285		17	7	
清水区	443	188	246		9	0	
島田市	186	74	104		7	1	
焼津市	211	77	127		4	3	
藤枝市	287	134	149		3	1	
牧之原市	60	19	41		0	0	
吉田町	67	28	38		0	1	
川根本町	7	4	3		0	0	
浜松市	1,814	655	1,099	0	46	14	0
中区	1,237	448	746		33	10	
北区	206	74	126		4	2	
浜北区	371	133	227		9	2	
磐田市	361	136	221		0	4	
掛川市	216	72	137		5	2	
袋井市	193	84	103		1	5	
湖西市	145	43	100		2	0	
御前崎市	41	18	22		1	0	
菊川市	107	40	61		6	0	
森町	22	7	14		1	0	
市町計 b	7,691	2,999	4,475	0	164	53	0
県旅券室 c	11	3	7	1	0	0	

図-2 発行旅券件数の推移（静岡県）〔暦年〕

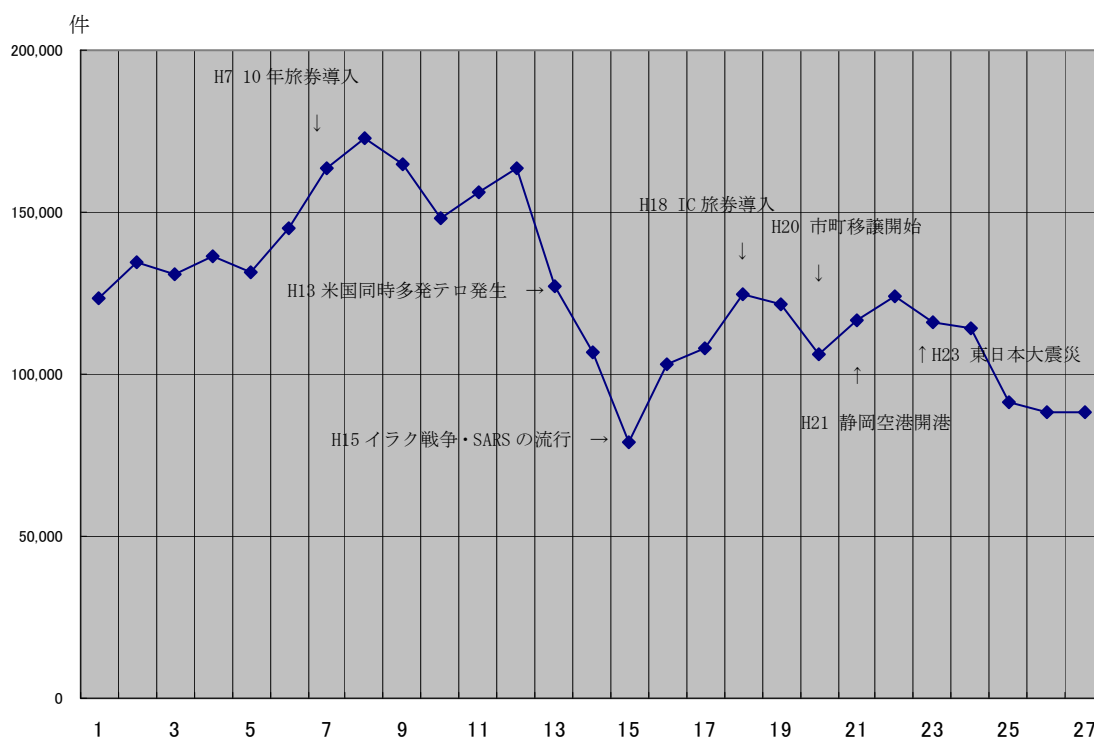


図-3 発行旅券件数の推移（全国）〔暦年〕

