

静岡県の平成 27 年 3 月旅券統計（速報値）

平成 27 年 4 月 30 日
静岡県企画広報部地域外交局
多文化共生課旅券室

1 静岡県の概況

(1) 申請状況

平成 27 年 3 月の一般旅券**申請件数**は 7,788 件で前年同月の 7,847 件に対し、**0.8%の減少**となった。また、前月の 6,795 件に対し、**993 件、14.6%の増加**となった（表-1、図-1）。

(2) 交付状況

平成 27 年 3 月の一般旅券**交付件数**は 7,769 件で前年同月の 7,933 件に対し **164 件、2.1%の減少**となった。また、前月の 7,169 件に対し **600 件、8.4%の増加**となった（表-2）。

2 市町の概況

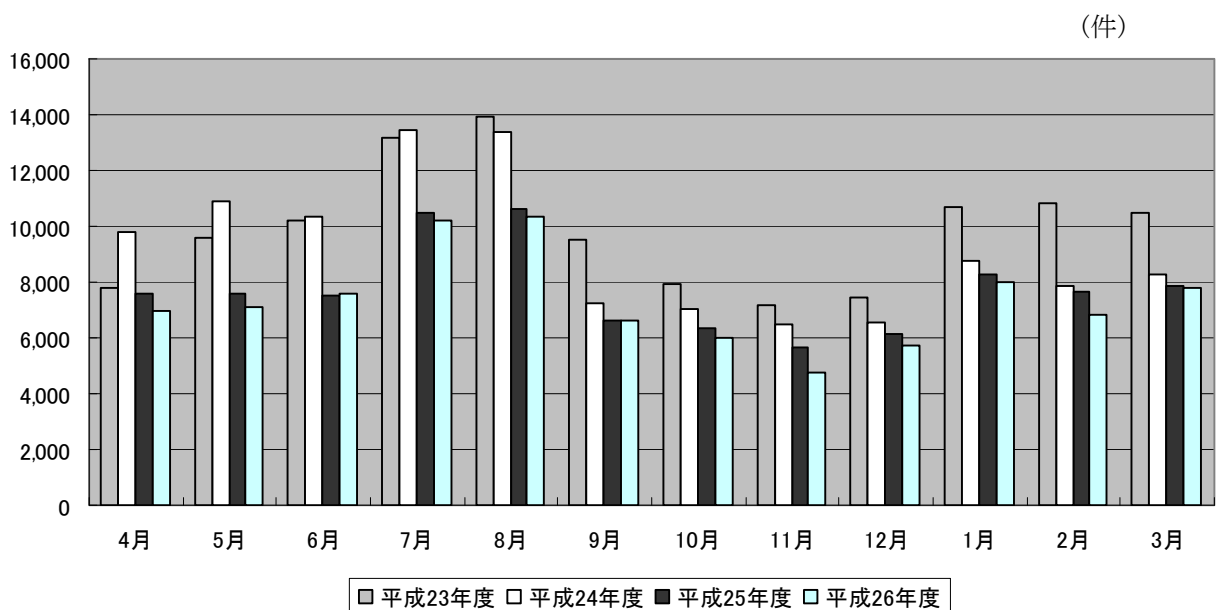
(1) 申請状況

市町別では、浜松市 1,814 件、静岡市 1,421 件、富士市 474 件、沼津市 401 件であり、全申請件数の **52.8%**となっている（表-3, 4）。

(2) 交付状況

市町別では、浜松市 1,911 件、静岡市 1,423 件、富士市 495 件、沼津市 424 件であり、全交付件数の **54.7%**となっている（表-3）。

図-1 年度別・月別一般旅券申請件数



利用上の注意

- 1 本資料の数値は、旅券発給事務を処理する上で集計・整理した月別数値を主としており、あくまでも毎月公表時点（翌月末）における速報値である。
- 2 また、全国数値及び静岡県数値については、外務省領事局旅券課「旅券統計（暦年 1 月～12 月）」に収録、掲載されているので参考にされたい。但し、暦年（1 月～12 月）数値であるので県集計値（年度数値）とは一致しない。
- 3 本資料は、静岡県 HP「<http://www.pref.shizuoka.jp/kikaku/ki-140/passport/index.html>」に掲載する。

4 用語については、次のとおりである。

- ・一般旅券 旅券（パスポート）には、「一般旅券」と「公用旅券」がある。都道府県は国から一般旅券の発給事務（旅券の申請受付から交付までの業務全体）を法定受託し一般旅券の発給だけを行う。
- ・数次往復旅券
有効期間が 5 年又は 10 年の旅券のこと。平成 2 年 3 月まで発行されていた 1 往復だけの旅券（一次往復旅券）と区別して表現される。
- ・震災特例旅券
東日本大震災により旅券を紛失（焼失）した被災者に発給される一般旅券
- ・限定旅券 有効期間及び渡航先について限定した一般旅券
- ・申請件数 旅券の発給申請を受け付けた件数
- ・交付件数 旅券を本人に交付した件数
- ・発行件数 旅券作成のため旅券番号を付した件数
- ・新規申請 初めて旅券を取得する場合、有効期間が切れている場合等の一般旅券発給申請
- ・訂正 氏名、本籍地等の変更に伴う変更事項を追記欄へ記載するための申請
平成 26 年 3 月 19 日の申請まで
- ・記載事項変更 氏名、本籍地等の変更に伴い、記載事項を変更して発給される一般旅券
- ・増補 査証（ビザ）ページの追加
- ・渡航先追加 限定旅券に記載されている渡航先を追加する申請

5 旅券統計の構成は次のとおりである。

(1) 旅券件数は、申請件数、発行件数、交付件数の 3 種類に大別される。



表-1 年度別・月別一般旅券申請件数

(件、%)

	21年度	22年度	23年度	24年度	25年度	26年度	対前月比	対前年
年度計	124,753	123,873	118,788	110,066	92,355	87,971	-	-
前年度比	111.9	99.3	95.9	92.7	83.9	95.3	-	-
4月	10,561	11,173	7,793	9,775	7,597	6,960	88.7	91.6
5月	7,255	9,376	9,610	10,919	7,592	7,082	101.8	93.3
6月	9,634	10,882	10,208	10,345	7,532	7,593	107.2	100.8
7月	14,382	13,658	13,179	13,465	10,515	10,238	134.8	97.4
8月	13,527	14,007	13,959	13,372	10,642	10,359	101.2	97.3
9月	9,907	9,585	9,505	7,250	6,639	6,641	64.1	100.0
10月	9,089	8,044	7,918	7,026	6,358	6,014	90.6	94.6
11月	7,205	7,526	7,190	6,461	5,638	4,743	78.9	84.1
12月	8,300	7,705	7,460	6,547	6,120	5,730	120.8	93.6
1月	11,492	10,517	10,662	8,782	8,254	8,028	140.1	97.3
2月	10,958	10,589	10,822	7,874	7,621	6,795	84.6	89.2
3月	12,443	10,811	10,482	8,250	7,847	7,788	114.6	99.2

表-2 年度別・月別一般旅券交付件数

(件、%)

	21年度	22年度	23年度	24年度	25年度	26年度	対前月比	対前年
年度計	123,595	124,753	118,271	110,974	92,451	88,195	-	-
前年度比	111.5	100.9	94.8	93.8	83.3	95.4	-	-
4月	10,926	11,711	8,420	9,805	7,974	7,204	90.8	90.3
5月	8,187	9,459	8,368	10,690	7,386	6,969	96.7	94.4
6月	8,463	10,346	10,138	10,186	7,635	7,280	104.5	95.4
7月	11,898	11,955	11,756	11,896	8,760	8,880	122.0	101.4
8月	15,887	15,556	15,281	15,045	11,766	11,555	130.1	98.2
9月	9,623	10,430	10,125	8,697	7,464	7,260	62.8	97.3
10月	10,089	9,102	8,853	7,444	6,864	6,652	91.6	96.9
11月	7,441	7,351	7,013	6,395	5,607	4,832	72.6	86.2
12月	8,091	7,631	7,681	6,606	5,952	5,533	114.5	93.0
1月	10,311	9,443	9,371	7,887	7,364	7,092	128.2	96.3
2月	10,981	10,313	10,564	8,126	7,746	7,169	101.1	92.6
3月	11,698	11,456	10,701	8,197	7,933	7,769	108.4	97.9

注-1 表-1、表-2の件数は新規申請、訂正、記載事項変更、増補、渡航先追加を含む一般旅券に係る件数。

(参考-1) 発行旅券の推移 (暦年)

(冊、2009(H21)年=100)

	静岡県		全国	
2009	116,932	100	4,015,470	100
2010	123,828	106	4,185,080	104
2011	115,920	99	3,961,382	99
2012	114,096	98	3,924,008	98
2013	91,079	78	3,296,810	82
2014	88,243	75	3,210,845	80

(参考-2) 有効旅券数

(冊、2009(H21)年=100)

	静岡県		全国	
2009	857,800	100	30,883,551	100
2010	834,733	97	29,925,523	97
2011	830,382	97	29,839,283	97
2012	843,136	96	30,300,077	95
2013	852,775	98	30,800,763	98
2014	845,647	99	30,839,172	100

注-2 参考-1の件数は年間(暦年)の一般旅券発行数。参考-2の有効旅券数は12月末現在の有効旅券数。

資料：外務省領事局旅券課「旅券統計(暦年1月～12月)」

(参考-3) 2014年(平成26年)年代別発行数

(冊)

		総数	20歳未満	20～29歳	30～39歳	40～49歳	50～59歳	60～69歳	70歳以上
静岡県	発行数	88,243	21,412	18,821	14,721	11,349	9,778	8,502	3,660
	千人当り	24	32	52	32	22	21	15	5
全国	発行数	3,210,845	741,793	736,486	577,030	418,274	336,560	279,589	121,113
	千人当り	25	33	57	35	23	22	15	5

注-3 「発行数」は外務省領事局旅券課「旅券統計(暦年1月～12月)」による年間(暦年)発行数。

注-4 「千人当り」は発行数と「住民基本台帳に基づく人口(日本人住民・平成26年1月末現在)」総務省自治行政局公表により算出した千人当りの発行数。

表-3 月別一般旅券申請・交付件数 ～市町別～

*速報値 (件、%)

	申請件数				交付件数			
	H27.3月	H27.2月	対前月比	対前年	H27.3月	H27.2月	対前月比	対前年
	A	B	A/B	同月比	C	D	C/D	同月比
県 a=b+c	7,788	6,795	114.6	99.2	7,769	7,169	108.4	97.9
下田市	37	31	119.4	123.3	39	29	134.5	114.7
東伊豆町	21	14	150.0	161.5	20	10	200.0	125.0
河津町	13	7	185.7	130.0	7	7	100.0	53.8
南伊豆町	8	11	72.7	72.7	9	10	90.0	81.8
松崎町	2	9	22.2	200.0	4	9	44.4	133.3
西伊豆町	7	11	63.6	77.8	10	5	200.0	200.0
沼津市	401	358	112.0	97.3	424	383	110.7	89.8
熱海市	86	56	153.6	107.5	86	84	102.4	106.2
三島市	281	256	109.8	85.4	286	273	104.8	94.7
富士宮市	215	209	102.9	100.5	236	224	105.4	104.4
伊東市	105	105	100.0	86.1	107	120	89.2	91.5
富士市	474	379	125.1	100.9	495	435	113.8	87.9
御殿場市	188	139	135.3	116.0	183	140	130.7	106.4
裾野市	149	104	143.3	108.0	144	80	180.0	105.9
伊豆市	47	34	138.2	88.7	45	44	102.3	107.1
伊豆の国市	71	59	120.3	83.5	71	73	97.3	75.5
函南町	87	64	135.9	129.9	85	71	119.7	114.9
清水町	76	43	176.7	73.8	61	52	117.3	91.0
長泉町	121	103	117.5	87.7	111	111	100.0	76.6
小山町	29	26	111.5	116.0	33	35	94.3	122.2
静岡市	1,421	1,259	112.9	99.2	1,423	1,361	104.6	98.4
葵区	600	496	121.0	101.9	563	561	100.4	98.3
駿河区	424	404	105.0	105.2	452	444	101.8	112.7
清水区	397	359	110.6	90.0	408	356	114.6	86.4
島田市	207	171	121.1	100.5	197	182	108.2	102.6
焼津市	346	241	143.6	89.9	306	251	121.9	113.8
藤枝市	418	259	161.4	101.2	309	312	99.0	84.4
牧之原市	51	62	82.3	67.1	54	59	91.5	71.1
吉田町	48	45	106.7	94.1	58	37	156.8	118.4
川根本町	9	5	180.0	128.6	7	6	116.7	87.5
浜松市	1,814	1,736	104.5	102.1	1,911	1,760	108.6	100.4
中区	1,274	1,218	104.6	107.8	1,365	1,242	109.9	109.8
北区	179	173	103.5	81.4	187	173	108.1	82.0
浜北区	361	345	104.6	96.3	359	345	104.1	83.1
磐田市	347	307	113.0	102.7	338	301	112.3	101.8
掛川市	193	200	96.5	96.0	189	224	84.4	90.0
袋井市	205	193	106.2	117.1	208	177	117.5	118.9
湖西市	126	139	90.6	85.1	130	141	92.2	99.2
御前崎市	67	49	136.7	136.7	66	55	120.0	115.8
菊川市	78	85	91.8	88.6	83	82	101.2	103.8
森町	34	24	141.7	161.9	27	24	112.5	93.1
市町計 b	7,782	6,793	114.6	99.3	7,762	7,167	108.3	98.0
旅券室 c	6	2	300.0	85.7	7	2	350.0	70.0

(注) 表-3 の件数は新規申請、訂正、記載事項変更、増補、渡航先追加を含む一般旅券に係る件数。

表-4 平成27年3月の市町別一般旅券申請状況（内訳）*速報値 (件)

	計 E=A+B+C+D	新規申請(数次往復旅券) A			記載事項 変更 B	増補 C	渡航先 追加 D
		5年	10年	その他 (震災特例 ・限定)			
静岡県 a=b+c	7,788	3,447	4,092	2	205	42	0
下田市	37	19	18		0	0	
東伊豆町	21	15	6		0	0	
河津町	13	7	6		0	0	
南伊豆町	8	4	4		0	0	
松崎町	2	1	1		0	0	
西伊豆町	7	3	4		0	0	
沼津市	401	204	184		11	2	
熱海市	86	51	35		0	0	
三島市	281	153	123		3	2	
富士宮市	215	94	116		5	0	
伊東市	105	52	50		3	0	
富士市	474	195	262		17	0	
御殿場市	188	85	93		10	0	
裾野市	149	80	64		5	0	
伊豆市	47	25	21		1	0	
伊豆の国市	71	38	29		3	1	
函南町	87	45	40		1	1	
清水町	76	39	37		0	0	
長泉町	121	60	53		8	0	
小山町	29	19	8		1	1	
静岡市	1,421	605	771	0	38	7	0
葵区	600	264	314		19	3	
駿河区	424	161	251		10	2	
清水区	397	180	206		9	2	
島田市	207	93	112		2	0	
焼津市	346	221	119		3	3	
藤枝市	418	252	160		5	1	
牧之原市	51	21	29		1	0	
吉田町	48	15	32		1	0	
川根本町	9	6	3		0	0	
浜松市	1,814	684	1,059	0	60	11	0
中区	1,274	472	749		44	9	
北区	179	61	114		3	1	
浜北区	361	151	196		13	1	
磐田市	347	100	229		10	8	
掛川市	193	69	120		4	0	
袋井市	205	77	121		5	2	
湖西市	126	50	72		4	0	
御前崎市	67	28	38		0	1	
菊川市	78	27	47		3	1	
森町	34	6	26		1	1	
市町計 b	7,782	3,443	4,092	0	205	42	0
県旅券室 c	6	4		2	0	0	

図-2 発行旅券件数の推移（静岡県）〔暦年〕

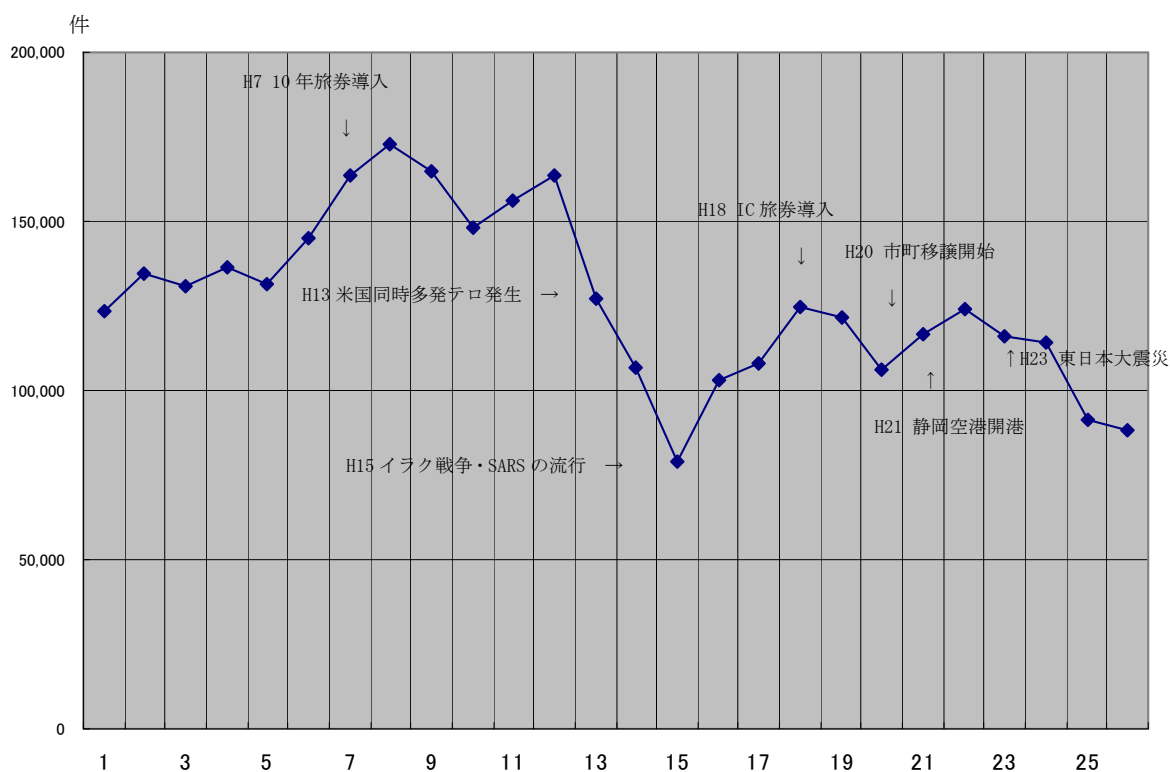


図-3 発行旅券件数の推移（全国）〔暦年〕

