

# 新型コロナウイルス影響調査結果（3月）

## 1 調査概要

新型コロナウイルス感染症が外国人県民に及ぼす影響について、令和2年6月、9月、12月に引き続き、令和3年3月1日時点での調査を実施した。

- ・調査対象 外国人県民（ブラジル人、フィリピン人）
- ・回答数 119人（ブラジル人106人、フィリピン人13人）※インターネット調査

## 2 調査結果

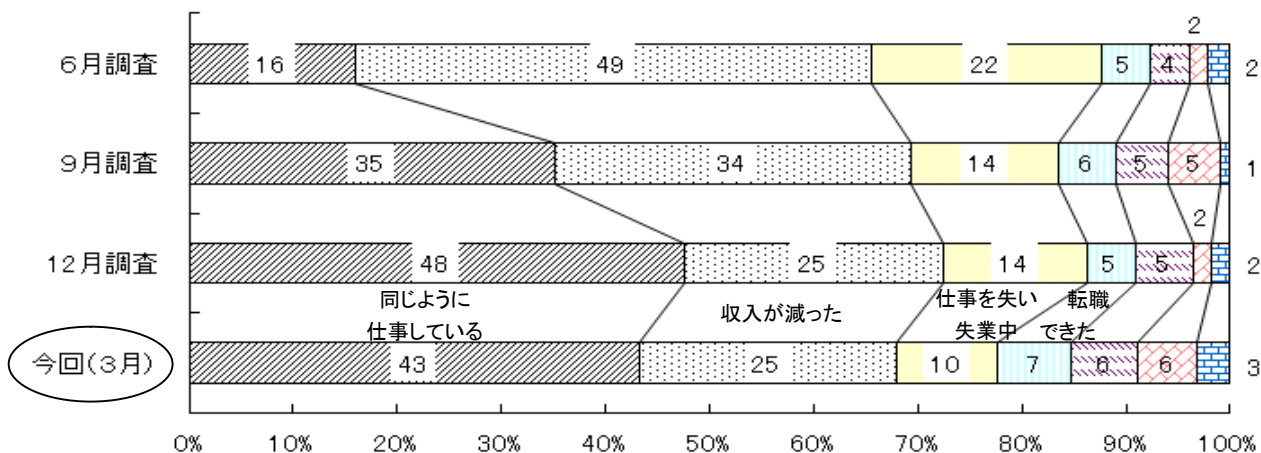
### (1) 心配なこと・困っていること

「自分や家族の感染」が過去3回の調査と同様、最も高い。

| 選択肢         | 今回(3月)    | 12月調査 | 9月調査 |
|-------------|-----------|-------|------|
| 自分や家族の感染    | 89% (+8)  | 81%   | 83%  |
| 収入の減少       | 66% (+3)  | 63%   | 68%  |
| 母国の家族や親戚の状況 | 54% (+21) | 33%   | 46%  |

### (2) 仕事への影響

「同じように仕事している」とする回答数が5ポイント減少しているが、「仕事を失い失業中」が4ポイント減り、「失業したが、転職できた」が2ポイント増えている。



### (3) 県への要望

「母語で受診可能な医療機関の情報」が70%で前回と同様に最も高い。

| 選択肢              | 今回(3月)   | 12月調査 | 9月調査 |
|------------------|----------|-------|------|
| 母語で受診可能な医療機関の情報  | 70% (+1) | 69%   | 67%  |
| 医療機関での通訳サービス     | 63% (0)  | 63%   | 67%  |
| 市役所の手続等に必要な通訳の支援 | 63% (+7) | 56%   | 56%  |

外国人県民を対象とした新型コロナウイルス影響調査 数値一覧

1 年齢 (SA、n=119)

| 選択肢   | 今回(3月) | 前回(12月) | 差       | 前々回(9月) |
|-------|--------|---------|---------|---------|
| 10代   | 3%     | 1%      | +2ポイント  | 1%      |
| 20代   | 12%    | 9%      | +3ポイント  | 5%      |
| 30代   | 29%    | 25%     | +4ポイント  | 34%     |
| 40代   | 34%    | 49%     | -15ポイント | 37%     |
| 50代   | 17%    | 9%      | +8ポイント  | 18%     |
| 60代   | 6%     | 7%      | -1ポイント  | 4%      |
| 70代以上 | 0%     | 0%      | 0ポイント   | 0%      |

2 在留資格 (SA、n=119)

| 選択肢                          | 今回(3月) | 前回(12月) | 差       | 前々回(9月) |
|------------------------------|--------|---------|---------|---------|
| 永住者、日本人の配偶者、<br>永住者の配偶者等、定住者 | 65%    | 75%     | -10ポイント | 77%     |
| 就労資格                         | 26%    | 20%     | +6ポイント  | 16%     |
| 留学                           | 8%     | 2%      | +6ポイント  | 3%      |
| 技能実習                         | 1%     | 1%      | 0ポイント   | 2%      |
| その他                          | 1%     | 2%      | -1ポイント  | 2%      |

3 仕事の業種 (SA、n=118)

| 選択肢                  | 今回(3月) | 前回(12月) | 差      | 前々回(6月) |
|----------------------|--------|---------|--------|---------|
| 建設業                  | 0%     | 1%      | -1ポイント | —       |
| 製造業(輸送、自動車関連)        | 24%    | 27%     | -3ポイント | —       |
| 製造業(その他)             | 27%    | 32%     | -5ポイント | —       |
| 情報通信業                | 1%     | 0%      | +1ポイント | —       |
| 卸売業、小売業              | 2%     | 1%      | +1ポイント | —       |
| 宿泊業                  | 0%     | 0%      | 0ポイント  | —       |
| 飲食サービス業              | 10%    | 6%      | +4ポイント | —       |
| 教育、学習支援業             | 3%     | 4%      | -1ポイント | —       |
| 医療関係                 | 1%     | 1%      | 0ポイント  | —       |
| 福祉、介護関係              | 2%     | 2%      | 0ポイント  | —       |
| 仕事はしていない<br>(学生、主婦等) | 22%    | 17%     | +5ポイント | —       |
| その他                  | 9%     | 10%     | -1ポイント | —       |

#### 4 情報の入手方法 (MA、n=402)

| 選択肢        | 今回(3月) | 前回(12月) | 差       | 前々回(9月) |
|------------|--------|---------|---------|---------|
| その他 HP/SNS | 61%    | 56%     | +5ポイント  | 62%     |
| テレビ・ラジオ日本  | 55%    | 55%     | 0ポイント   | 44%     |
| 縣市 HP/SNS  | 50%    | 59%     | -9ポイント  | 60%     |
| 家族・友人      | 50%    | 35%     | +15ポイント | 44%     |
| テレビ・ラジオ外国  | 37%    | 31%     | +6ポイント  | 26%     |
| 勤務先        | 36%    | 35%     | +1ポイント  | 37%     |
| 大使館/領事館    | 29%    | 23%     | +6ポイント  | 25%     |
| 縣市広報紙      | 19%    | 14%     | +5ポイント  | 17%     |
| その他        | 2%     | 2%      | 0ポイント   | 2%      |

#### 5 心配なこと・困っていること (SA、n=630)

| 選択肢             | 今回(3月) | 前回(12月) | 差       | 前々回(9月) |
|-----------------|--------|---------|---------|---------|
| 自分や家族の感染        | 89%    | 81%     | +8ポイント  | 83%     |
| 収入の減少           | 66%    | 63%     | +3ポイント  | 68%     |
| 母国の家族や親戚の状況     | 54%    | 33%     | +21ポイント | 46%     |
| 失業や休業           | 52%    | 59%     | -7ポイント  | 66%     |
| いつ収まるか見通しが立たない  | 50%    | 50%     | 0ポイント   | 56%     |
| 感染が不安で病院に行けないこと | 45%    | 42%     | +3ポイント  | 38%     |
| 外国人に対する差別       | 40%    | 36%     | +4ポイント  | 39%     |
| 住居を失うおそれがあること   | 32%    | 32%     | 0ポイント   | 33%     |
| PCR検査が受けられないこと  | 24%    | 36%     | -12ポイント | 30%     |
| 子どもの教育          | 23%    | 27%     | -4ポイント  | 35%     |
| 母国に帰れないこと       | 21%    | 18%     | +3ポイント  | 28%     |
| その他             | 1%     | 1%      | 0ポイント   | 3%      |

## 6 仕事の状況の変化（SA、n=119）

| 選択肢                  | 今回(3月) | 前回(12月) | 差      | 前々回(9月) |
|----------------------|--------|---------|--------|---------|
| これまでと同じように仕事をしている    | 43%    | 48%     | -5ポイント | 34%     |
| 休業や勤務時間の減少により、収入が減った | 25%    | 25%     | 0ポイント  | 35%     |
| 仕事を失って、失業中である        | 10%    | 14%     | -4ポイント | 14%     |
| 仕事を失ったが、転職できた        | 7%     | 5%      | +2ポイント | 5%      |
| 学生、主婦など              | 6%     | 5%      | +1ポイント | 6%      |
| 以前から失業していた           | 6%     | 2%      | +4ポイント | 1%      |
| その他                  | 3%     | 2%      | +1ポイント | 5%      |

## 7 県への要望（5段階評価のうち「強く望む」と回答した率）

| 選択肢                     | 今回(3月) | 前回(12月) | 差       | 前々回(9月) |
|-------------------------|--------|---------|---------|---------|
| 母語で受診可能な医療機関の情報         | 70%    | 69%     | +1ポイント  | 67%     |
| 医療機関での通訳サービス            | 63%    | 63%     | 0ポイント   | 67%     |
| 市役所の手続等に必要な通訳の支援        | 63%    | 56%     | +7ポイント  | 56%     |
| 就職・転職のための技能・技術や日本語学習の支援 | 60%    | 58%     | +2ポイント  | 61%     |
| 母語で相談可能な福祉等の窓口設置        | 58%    | 52%     | +6ポイント  | 62%     |
| 就職のための情報提供              | 55%    | 39%     | +16ポイント | 56%     |
| 母語による感染予防等の情報提供         | 52%    | 64%     | -12ポイント | 54%     |
| 子どもの教育や生活に関する支援         | 50%    | 44%     | +6ポイント  | 53%     |

## 8 子どもの教育への影響（SA、n=75）

| 選択肢  | 今回(3月) | 前回(12月) | 差      | 前々回(9月) |
|--|--------|---------|--------|---------|
| 特に変化なし                                     | 72%    | 67%     | +5ポイント | 69%     |
| 日本の学校をやめて、<br>不就学となっている                    | 3%     | 6%      | -3ポイント | 2%      |
| 外国人学校や日本の学校を<br>やめることを検討している               | 3%     | 5%      | -2ポイント | 3%      |
| 以前から不就学である                                 | 3%     | 1%      | +2ポイント | 1%      |
| 外国人学校をやめて、<br>日本の学校に通っている                  | 1%     | 5%      | -4ポイント | 2%      |
| 外国人学校をやめて、<br>不就学となっている                    | 1%     | 1%      | 0ポイント  | 3%      |
| 外国人学校や日本の学校を<br>やめて、フリースクールや託<br>児施設に通っている | 0%     | 0%      | 0ポイント  | 1%      |
| 休校で学校の授業について<br>いけなくなった                    | 0%     | 0%      | 0ポイント  | 1%      |
| その他  | 17%    | 15%     | +2ポイント | 19%     |

## 9 本調査を知った方法（MA、n=139）

| 選択肢        | 今回(3月) | 前回(9月) | 差       | 前々回(6月) |
|------------|--------|--------|---------|---------|
| 縣市 HP/SNS  | 17%    | 32%    | -15ポイント | —       |
| チラシ        | 30%    | 24%    | +6ポイント  | —       |
| その他 HP/SNS | 7%     | 13%    | -6ポイント  | —       |
| 家族・友人      | 14%    | 10%    | +4ポイント  | —       |
| 大使館/領事館    | 9%     | 6%     | +3ポイント  | —       |
| 勤務先        | 9%     | 4%     | +5ポイント  | —       |
| その他        | 15%    | 10%    | +5ポイント  | —       |