

タイトル 平成 29 年度県内市町の普通会計決算の概要

担 当 経営管理部 市町行財政課

連絡先 財政班 TEL054-221-2094

県内 35 市町の平成 29 年度決算の概要を公表します。

特 徴

・・・歳入総額は、徴収対策の取組の強化による個人市町村民税の増や、教職員給与費の道府県から指定都市への移譲に伴う国庫支出金の増などにより 4.5%増の 1 兆 5,177 億 62 百万円。歳出総額は、大型事業の完了により普通建設事業費(単独)などが減少しているものの、教職員給与費の道府県から指定都市への移譲に伴う人件費などの増により 4.4%増の 1 兆 4,685 億 93 百万円。

決算収支

・・・実質収支は、全ての団体で黒字となった。

財政指標

・・・経常収支比率(県単純平均)は、前年度比 0.6 ポイント増の 86.2%となった。人件費や扶助費の増などにより悪化した。

将来にわたる 実質的な財政負担

・・・債務負担行為翌年度以降支出予定額が 29.9%増となったことなどにより、前年度比 5.0%増の 1 兆 4,485 億 26 百万円となった。

* 本資料の数値については、表示単位未満四捨五入の関係で、積み上げと合計が一致しない箇所がある。

(目次)

特徴	1
1 決算規模・決算収支	2
2 歳入	3
3 性質別歳出	7
4 目的別歳出	8
5 財政指標	9
6 将来にわたる実質的な財政負担	10
(参考)用語の説明	11
【資料編】	
歳入・性質別歳出・目的別歳出(市町合計値)	12
歳入・性質別歳出・目的別歳出(市町別一覧)	15
決算収支(市町別一覧)	22
財政指標(市町別一覧)	23
将来の財政負担(市町別一覧)	24
市町村税の市町別調定収入状況	26
個人市町村民税の市町別調定収入状況	27
固定資産税の市町別調定収入状況	28
市町村税市町別収入率の推移	29
県内市町の市町村税収入率の順位	30

1 決算規模・決算収支

(1) 決算規模

前年度に比べて歳入は4.5%増、歳出は4.4%増となり、決算規模は拡大した。

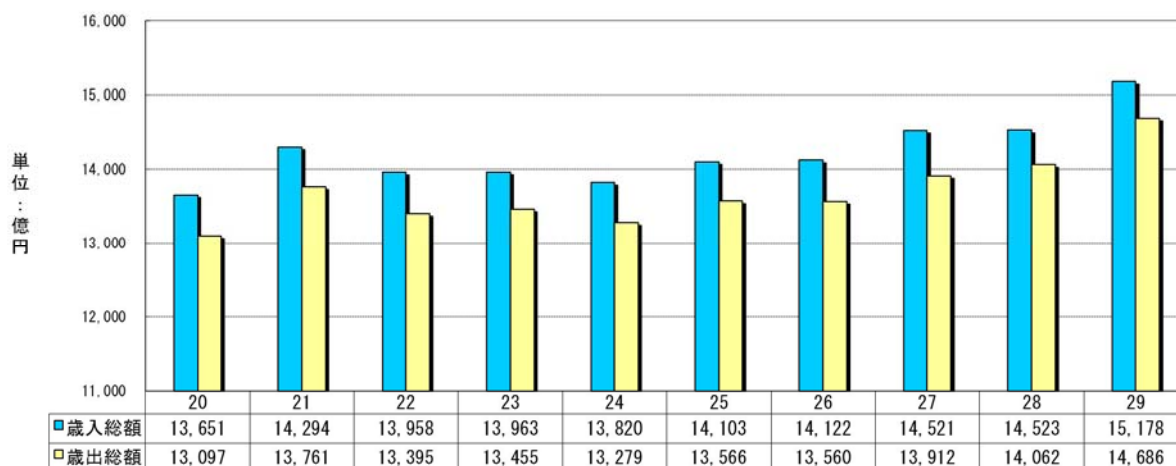
(2) 決算収支

実質収支は全ての団体で黒字となった。

(単位:百万円、%)

区 分	平成29年度	平成28年度	増減額	増減率
歳 入 総 額 A	1,517,762	1,452,278	65,484	4.5
歳 出 総 額 B	1,468,593	1,406,160	62,432	4.4
差引(形式収支)C(A-B)	49,169	46,117	3,052	6.6
翌年度繰越財源 D	7,155	7,237	△ 83	△ 1.1
実 質 収 支 E(C-D)	42,014	38,880	3,135	8.1
単 年 度 収 支 F	3,135	△ 9,154	12,288	-
積 立 金 G	8,468	11,998	△ 3,530	△ 29.4
繰上償還金 H	0	203	△ 203	△ 100.0
積立金取崩し額 I	17,152	11,565	5,586	48.3
実質単年度収支 J(F+G+H-I)	△ 5,549	△ 8,518	2,969	-

決算規模の推移



2 歳入

(1) 地方税

徴収対策の取組の強化による個人市町村民税の増、家屋、償却資産分の増加による固定資産税の増などにより前年度比 1.1%増の 6,380 億 16 百万円(詳細は次ページ以降。)

(2) 地方譲与税

地方揮発油譲与税の減などにより、前年度比 0.2%減の 132 億 10 百万円。

(3) 各種交付金

道府県民税所得割臨時交付金の増(静岡市、浜松市)などにより、前年度比 40.1%増の 1,246 億 37 百万円。

(4) 地方交付税

教職員給与費の道府県から指定都市への移譲に伴う普通交付税の増などにより、前年度比 3.2%増の 1,069 億 17 百万円。

(5) 国庫支出金

教職員給与費の道府県から指定都市への移譲に伴う義務教育費国庫負担金の増などにより、前年度比 6.9%増の 2,144 億 85 百万円。

(6) 県支出金

認定こども園の整備に係る補助金の増などにより、前年度比 4.5%増の 856 億 20 百万円。

(7) 地方債

臨時財政対策債などの増により、前年度比 10.2%増の 1,386 億 76 百万円。

(単位：百万円、%)

区 分	平成 29 年度 決 算 額	平成 28 年度 決 算 額	増 減 率		構 成 比	
			29年度	28年度	29年度	28年度
地 方 税	638,016	630,902	1.1	0.2	42.0	43.4
うち個人(所得割)	205,311	203,687	0.8	0.4	13.5	14.0
うち法人(法人税割)	41,594	39,218	6.1	△ 12.3	2.7	2.7
うち固定資産税	286,856	283,108	1.3	1.6	18.9	19.5
地 方 譲 与 税	13,210	13,240	△ 0.2	△ 1.6	0.9	0.9
各 種 交 付 金	124,637	88,953	40.1	△ 10.8	8.2	6.1
地 方 交 付 税	106,917	103,644	3.2	△ 4.5	7.0	7.1
国 庫 支 出 金	214,485	200,726	6.9	6.3	14.1	13.8
県 支 出 金	85,620	81,958	4.5	2.9	5.6	5.6
地 方 債	138,676	125,839	10.2	△ 3.2	9.1	8.7
そ の 他	196,200	207,016	△ 5.2	3.9	13.1	14.4
歳 入 合 計	1,517,762	1,452,278	4.5	0.0	100.0	100.0

地方税の状況

概要

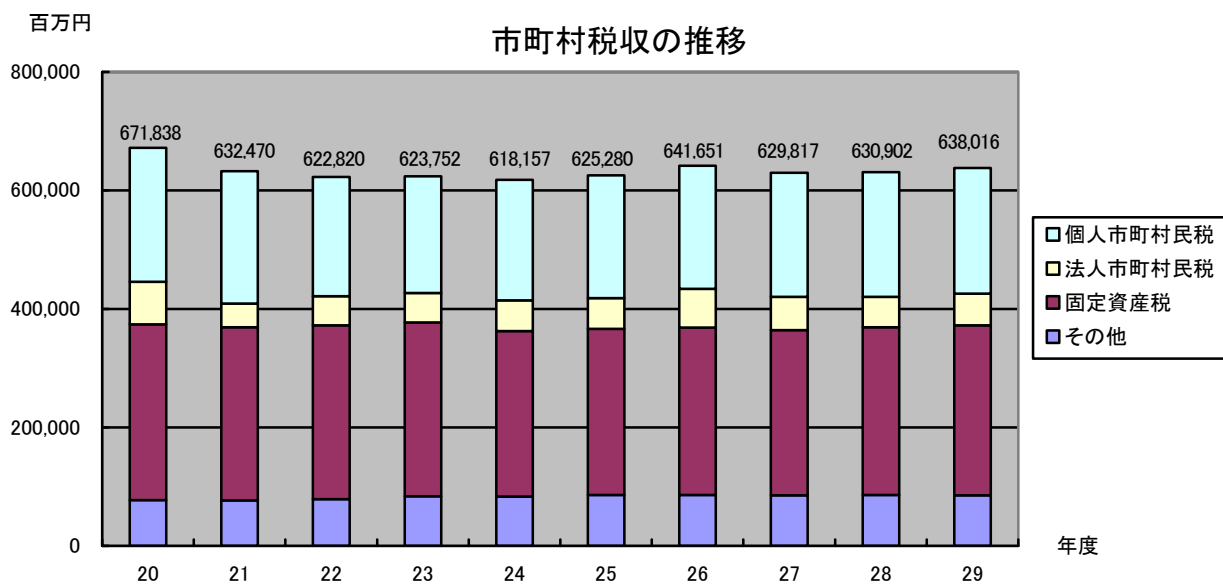
平成 29 年度における市町村税の決算額(国民健康保険税(料)を除く。)は、前年度比 1.1%増の 6,380 億 16 百万円。

市町村民税や固定資産税の増が主な増加の要因である。

収入額等の状況

(単位：百万円、%)

	平成 29 年度	平成 28 年度	対前年増減率
調定額	657,926	654,444	0.5
収入額	638,016	630,902	1.1
収入率	97.0	96.4	0.6



(単位：百万円)

	20	21	22	23	24	25	26	27	28	29
市町村税総額	671,838	632,470	622,820	623,752	618,157	625,280	641,651	629,817	630,902	638,016
個人市町村民税	226,103	223,485	201,277	197,275	203,919	207,131	207,779	209,549	210,491	212,164
法人市町村民税	71,769	39,928	49,501	49,645	51,834	52,090	65,335	56,435	51,339	53,667
固定資産税	296,606	292,611	293,306	293,101	279,234	280,326	282,777	278,747	283,108	286,856
その他の税	77,360	76,446	78,736	83,731	83,171	85,733	85,760	85,086	85,964	85,329

主な税目

(1) 個人市町村民税(個人均等割、個人所得割)

徴収対策強化の取組による収入率の上昇により、前年度比0.8%増の2,121億64百万円。

(2) 法人市町村民税(法人均等割、法人税割)

法人税割の増進傾向により、前年度比4.5%増の536億67百万円。

(3) 固定資産税

家屋、償却資産分の増加により、交付金を含む固定資産税全体では前年度比1.3%増の2,868億56百万円。

(4) 市町村たばこ税

たばこの販売本数の減少により、前年度比6.2%減の237億70百万円。

(単位: 千円、%)

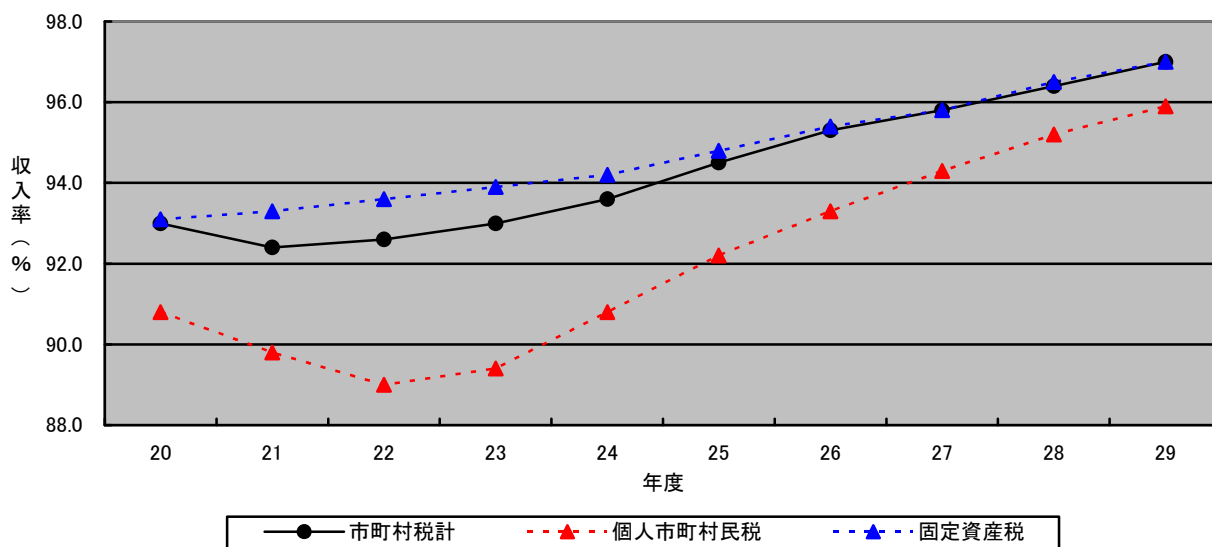
区 分	平成29年度		平成28年度		29-28 増 減 額	(29/28-1) × 100 増減率
	税 額	構成比	税 額	構成比		
普 通 税	586,477,355	91.9	579,868,833	91.9	6,608,522	1.1
市町村民税	265,830,765	41.7	261,829,471	41.5	4,001,294	1.5
個人市町村民税	212,164,033	33.3	210,490,868	33.4	1,673,165	0.8
個人均等割	6,853,359	1.1	6,803,692	1.1	49,667	0.7
個人所得割	205,310,674	32.2	203,687,176	32.3	1,623,498	0.8
法人市町村民税	53,666,732	8.4	51,338,603	8.1	2,328,129	4.5
法人均等割	12,072,828	1.9	12,120,377	1.9	▲ 47,549	▲ 0.4
法人税割	41,593,904	6.5	39,218,226	6.2	2,375,678	6.1
固定資産税	286,856,024	45.0	283,107,537	44.9	3,748,487	1.3
土地	104,369,547	16.4	105,172,962	16.7	▲ 803,415	▲ 0.8
家屋	119,548,519	18.7	116,533,351	18.5	3,015,168	2.6
償却資産	61,473,654	9.6	60,031,858	9.5	1,441,796	2.4
市町村交付金	1,464,304	0.2	1,369,366	0.2	94,938	6.9
軽自動車税	9,477,804	1.5	9,057,653	1.4	420,151	4.6
市町村たばこ税	23,769,672	3.7	25,331,661	4.0	▲ 1,561,989	▲ 6.2
鉱産税	98	0.0	99	0.0	▲ 1	▲ 1.0
特別土地保有税	18,782	0.0	10,638	0.0	8,144	76.6
法定外普通税	524,210	0.1	531,774	0.1	▲ 7,564	▲ 1.4
目 的 税	51,538,860	8.1	51,032,940	8.1	505,920	1.0
入湯税	1,720,516	0.3	1,693,766	0.3	26,750	1.6
事業所税	9,136,320	1.4	9,024,489	1.4	111,831	1.2
都市計画法	40,682,024	6.4	40,314,685	6.4	367,339	0.9
合 計	638,016,215	100.0	630,901,773	100.0	7,114,442	1.1

収入率の状況

平成 29 年度の市町村税全体の収入率は前年度比 0.6 ポイント上昇の 97.0%となった。22 年度から引き続き上昇傾向が続いている。

このうち、基幹税目である個人市町村民税は前年度比 0.7 ポイント上昇の 95.9%となり、固定資産税は前年度比 0.5 ポイント上昇の 97.0%となった。

市町村税収入率の推移



単位: %

年度 区分	20	21	22	23	24	25	26	27	28	29
市町村税計	93.0	92.4	92.6	93.0	93.6	94.5	95.3	95.8	96.4	97.0
個人市町村民税	90.8	89.8	89.0	89.4	90.8	92.2	93.3	94.3	95.2	95.9
固定資産税	93.1	93.3	93.6	93.9	94.2	94.8	95.4	95.8	96.5	97.0

(参考)

歳入総額に占める市町村税の割合

単位: 百万円、%

	平成 29 年度	平成 28 年度
歳入総額 A	1,517,762	1,452,278
うち市町村税 B	638,016	630,902
$B/A \times 100$	42.0	43.4

3 性質別歳出

(1) 人件費

教職員給与費の道府県から指定都市への移譲に伴う増などにより、前年度比 29.1%増の 2,759 億 78 百万円。

(2) 扶助費

認定こども園の整備に係る補助金の増などにより、前年度比 2.2%増の 2,829 億 89 百万円。

(3) 公債費

過去の大規模事業に係る地方債償還完了による償還費の減により、前年度比 0.4%減の 1,521 億 89 百万円。

(4) 普通建設事業費

斎場建設(静岡市)や大規模工業用地の整備事業(浜松市)の完了などにより、前年度比 5.9%減の 2,032 億 79 百万円。

(単位：百万円、%)

区 分	平成 29 年度 決 算 額	平成 28 年度 決 算 額	増 減 率		構 成 比	
			29年度	28年度	29年度	28年度
義 務 的 経 費	711,156	643,310	10.5	1.2	48.4	45.7
人 件 費	275,978	213,742	29.1	△ 3.0	18.8	15.2
扶 助 費	282,989	276,810	2.2	6.3	19.3	19.7
公 債 費	152,189	152,758	△ 0.4	△ 1.5	10.4	10.9
投 資 的 経 費	205,790	217,416	△ 5.3	△ 0.9	14.0	15.5
うち普通建設事業費	203,279	215,937	△ 5.9	0.2	13.8	15.4
うち補助	90,205	90,932	△ 0.8	3.3	6.1	6.5
うち単独等	113,074	125,004	△ 9.5	△ 1.9	7.7	8.9
そ の 他	551,646	545,435	1.1	1.8	37.6	38.8
歳 出 合 計	1,468,593	1,406,160	4.4	1.1	100.0	100.0

〔うち補助…補助事業、国直轄事業負担金、受託事業（補助）〕

〔うち単独等…単独事業、同級他団体負担金、受託事業（単独）、県営事業負担金〕

4 目的別歳出

(1) 総務費

財政調整基金、その他特定目的基金への積立の減などにより、前年度比 6.4%減の 1,510 億 62 百万円。

(2) 民生費

認定こども園の整備に係る補助金の増などにより、前年度比 1.6%増の 4,697 億 38 百万円。

(3) 衛生費

一般廃棄物処理施設建設のための基金の積立て(浜松市)などにより、前年度比 1.6%増の 1,416 億 71 百万円。

(4) 土木費

道路維持補修事業費の減などにより、前年度比 0.4%減の 1,962 億 10 百万円。

(5) 消防費

市町から一部事務組合への移行による人件費の減などにより、前年度比 4.2%減の 633 億 63 百万円。

(6) 教育費

教職員給与費の道府県から指定都市への移譲に伴う人件費等の増などにより、前年度比 44.8%増の 2,113 億 26 百万円。

(7) 公債費

過去の大規模事業に係る地方債償還完了による償還費の減により、前年度比 0.3%減の 1,522 億 65 百万円。

(単位：百万円、%)

区 分	平成 29 年度 決 算 額	平成 28 年度 決 算 額	増 減 率		構 成 比	
			29年度	28年度	29年度	28年度
総 務 費	151,062	161,321	△ 6.4	2.6	10.3	11.5
民 生 費	469,738	462,132	1.6	4.3	32.0	32.9
衛 生 費	141,671	139,487	1.6	1.0	9.6	9.9
土 木 費	196,210	197,029	△ 0.4	5.7	13.4	14.0
消 防 費	63,363	66,129	△ 4.2	△ 15.1	4.3	4.7
教 育 費	211,326	145,901	44.8	0.5	14.4	10.4
公 債 費	152,265	152,797	△ 0.3	△ 1.5	10.4	10.9
そ の 他	82,957	81,364	2.0	3.1	5.6	5.7
歳 出 合 計	1,468,593	1,406,160	4.4	1.1	100.0	100.0

5 財政指標

(1) 経常収支比率

人件費や扶助費の増などにより、前年度比 0.6 ポイント悪化し、86.2%となった。

(2) 実質公債費比率(平成 27～29 年度の加重平均値)

前年度数値より 0.5 ポイント改善し、6.7%となった。

(3) 財政力指数(平成 27～29 年度の単純平均値)

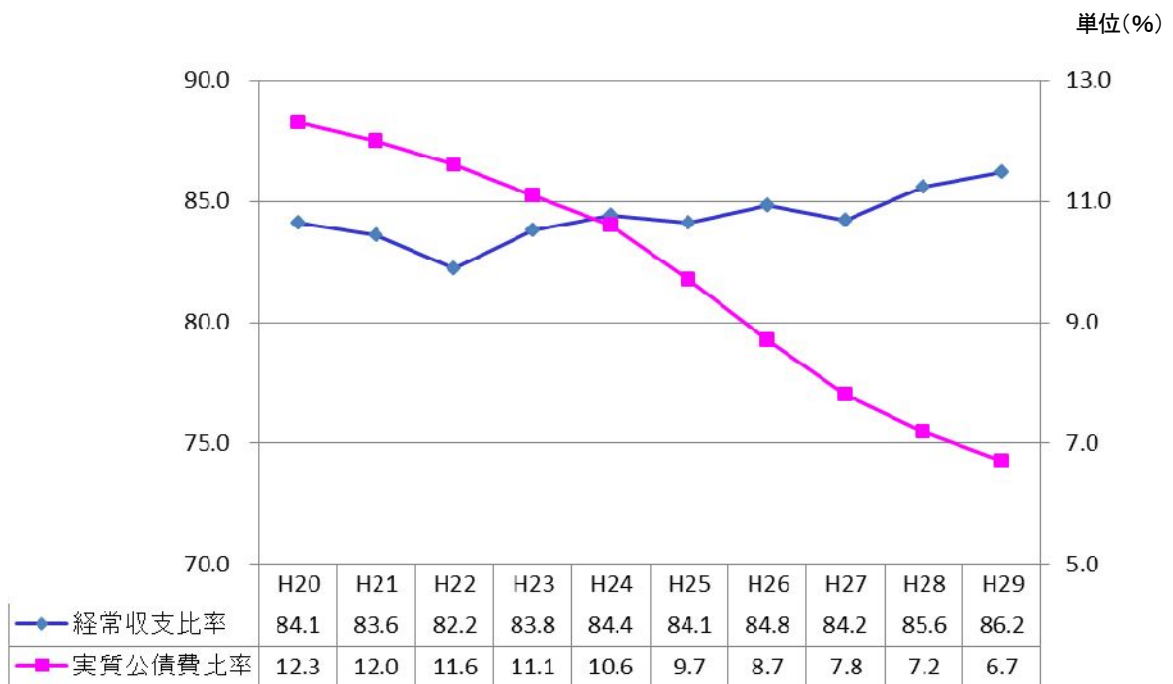
前年度と同値の 0.80 となった。

	平成 29 年度	平成 28 年度	増減 (ポイント)
経常収支比率	86.2 %	85.6 %	0.6
実質公債費比率	6.7 %	7.2 %	△ 0.5
財政力指数	0.80	0.80	0.00

(注) 経常収支比率は、減収補てん債(特例分)及び臨時財政対策債を経常一般財源等を含む。

経常収支比率及び財政力指数は単純平均、実質公債費比率は加重平均である。

経常収支比率(左目盛り)・実質公債費比率(右目盛り)の推移



6 将来にわたる実質的な財政負担

(1) 地方債現在高

平成29年度末時点の現在高は、過去の大規模事業に係る地方債償還完了等により、前年度比0.1%減の1兆4,171億87百万円となった。

(2) 積立金現在高

平成29年度末時点の現在高は、財政調整基金が前年度比4.7%減、減債基金が3.1%増、その他特定目的基金が6.3%増となり、全体としては0.9%増の2,819億96百万円。

(3) 将来にわたる実質的な財政負担

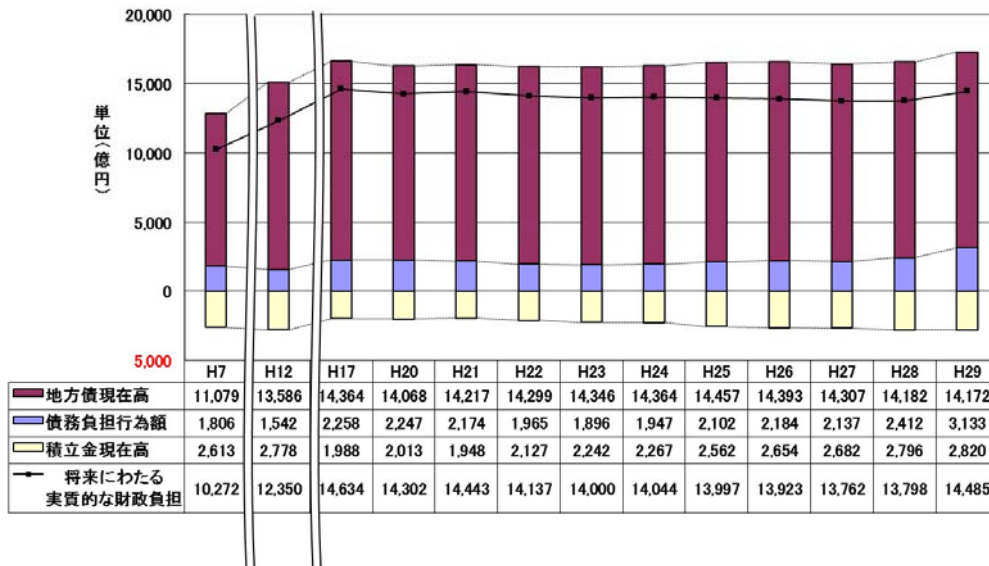
積立金現在高が0.9%増となったものの、債務負担行為翌年度以降支出予定額が29.9%増となったことなどにより、前年度比5.0%増の1兆4,485億26百万円となった。

(単位：百万円、%)

区 分	平成29年度 決算額	平成28年度 決算額	増 減 率	
			29年度	28年度
地方債現在高 A	1,417,187	1,418,238	△ 0.1	△ 0.9
債務負担行為翌年度以降支出予定額 B	313,335	241,165	29.9	12.9
積立金現在高 C	281,996	279,571	0.9	4.2
財政調整基金	128,857	135,171	△ 4.7	3.2
減債基金	13,861	13,438	3.1	5.0
その他特定目的基金	139,278	130,963	6.3	5.2
将来にわたる実質的な財政負担 D=A+B-C	1,448,526	1,379,832	5.0	0.3
標準財政規模(注)	885,370	833,439	6.2	△ 0.7
D/標準財政規模×100	163.6	165.6	△ 1.2	1.0

(注) 標準財政規模には臨時財政対策債発行可能額を含む。

将来にわたる実質的な財政負担等の推移



(参考)用語の説明

普通会計

地方公共団体における地方公営事業会計(公営企業、国民健康保険事業、介護保険事業、収益事業等に係る会計の総称)以外の会計で、一般会計のほか、特別会計のうち地方公営事業会計に係るもの以外のものの純計額。

個々の地方公共団体ごとに各会計の範囲が異なっているため、財政状況の統一的な掌握及び比較が困難であることから、地方財政統計上便宜的に用いられる会計区分。

実質収支

当該年度に属すべき収入と支出との実質的な差額をみるもので、形式収支(歳入歳出差引)から、翌年度に繰り越すべき継続費¹、繰越明許費²繰越(継続費の毎年度の執行残額を継続最終年度まで繰り越すこと。)、繰越明許費繰越(歳出予算の経費のうち、その性質上又は予算成立後の事由等により年度内に支出を終わらない見込みのものを、予算の定めるところにより翌年度に繰り越すこと。)等の財源を控除した額。

経常収支比率

地方公共団体の財政構造の弾力性を判断するための指標で、人件費、扶助費、公債費のように毎年度経常的に支出される経費(経常的経費)に充当された一般財源等の額が、一般財源等の総額に占める割合。

この指標は経常的経費に一般財源等収入がどの程度充当されているかを見るものであり、比率が高いほど財政構造の硬直化が進んでいることを表す。

※一般財源等

地方税、普通交付税を中心とする毎年度経常的に収入される一般財源等(経常一般財源等)に、臨時一般財源等のうち減収補てん債特例分及び臨時財政対策債を合算した額

実質公債費比率

当該地方公共団体の一般会計等が負担する元利償還金及び準元利償還金の、標準財政規模を基本とした額に対する比率で過去3ヶ年度の平均数値である。

借入金(地方債)の返済額及びこれに準じる額の大きさを指標化し、資金繰りの程度を示す指標ともいえる。

実質公債費比率が18%以上の地方公共団体については、地方債協議制度移行後においても、起債に当たり許可が必要となり、25%以上の団体については、財政健全化計画の策定が義務づけられ、35%以上の団体については、財政再生計画の策定が義務づけられるうえ、地方債の発行が制限されることとなる。

財政力指数

財政力を示す指標で、基準財政収入額/基準財政需要額の過去3ヶ年度の平均数値である。

債務負担行為

数年度にわたる建設工事、土地の購入等翌年度以降の経費支出や、債務保証又は損失補償のように債務不履行等の一定の事実が発生したときの支出を予定するなどの、将来の財政支出を約束する行為。

地方自治法第214条及び第215条で予算の一部を構成することと規定されている。

平成29年度市町普通会計決算の状況
歳入

(単位：千円、%)

区分	平成29年度 決算額	平成28年度 決算額	増減率		構成比		
			29年度	28年度	29年度	28年度	
自主財源	地方税	638,016,215	630,901,773	1.1	0.2	42.0	43.4
	うち個人(所得割)	205,310,674	203,687,176	0.8	0.4	13.5	14.0
	うち法人(法人税割)	41,593,904	39,218,226	6.1	△12.3	2.7	2.7
	うち固定資産税	286,856,024	283,107,537	1.3	1.6	18.9	19.5
	分担金・負担金	14,225,623	14,522,716	△2.0	△16.0	0.9	1.0
	使用料	20,222,475	20,439,448	△1.1	△6.0	1.3	1.4
	手数料	7,086,203	7,104,769	△0.3	1.3	0.5	0.5
	財産収入	8,311,280	9,135,251	△9.0	40.6	0.5	0.6
	寄附金	19,881,440	19,141,725	3.9	68.2	1.3	1.3
	繰入金	38,442,043	34,030,243	13.0	△13.9	2.5	2.3
	繰越金	43,731,930	57,713,590	△24.2	8.7	2.9	4.0
	諸収入	39,177,156	40,383,759	△3.0	△1.7	2.6	2.8
	小計	829,094,365	833,373,274	△0.5	0.7	54.6	57.4
依存財源	地方譲与税	13,209,852	13,239,737	△0.2	△1.6	0.9	0.9
	利子割交付金	1,061,809	629,501	68.7	△42.2	0.1	0.0
	配当割交付金	2,651,456	1,879,370	41.1	△38.5	0.2	0.1
	株式等譲渡所得割交付金	3,105,808	1,428,804	117.4	△55.9	0.2	0.1
	分離課税所得割交付金	251,291	0	皆増	-	0.0	0.0
	道府県民税所得割臨時交付金	28,267,443	0	皆増	-	1.9	0.0
	地方消費税交付金	71,185,731	68,313,287	4.2	△10.3	4.7	4.7
	ゴルフ場利用税交付金	1,773,872	1,823,978	△2.7	△0.2	0.1	0.1
	自動車取得税交付金	4,907,265	3,621,017	35.5	4.8	0.3	0.2
	軽油引取税交付金	11,431,855	11,257,315	1.6	3.1	0.8	0.8
	地方特例交付金	3,184,845	2,581,721	23.4	4.5	0.2	0.2
	地方交付税	106,917,472	103,643,837	3.2	△4.5	7.0	7.1
	普通交付税	92,270,765	88,708,756	4.0	△3.9	6.1	6.1
	特別交付税	14,644,212	14,934,561	△1.9	△7.9	1.0	1.0
	震災復興特別交付税	2,495	520	379.8	20.9	0.0	0.0
	交通安全対策特別交付金	1,271,157	1,300,814	△2.3	△2.4	0.1	0.1
	国庫支出金	214,484,986	200,726,176	6.9	6.3	14.1	13.8
	国有提供施設等所在市町村助成交付金	665,620	661,677	0.6	4.2	0.0	0.0
	県支出金	85,620,456	81,958,284	4.5	2.9	5.6	5.6
地方債	138,676,383	125,838,713	10.2	△3.2	9.1	8.7	
うち減収補てん債特例分	228,600	800,100	△71.4	55.1	0.0	0.1	
うち臨時財政対策債	64,057,483	45,564,213	40.6	△13.0	4.2	3.1	
小計	688,667,301	618,904,231	11.3	△0.9	45.4	42.6	
歳入合計	1,517,761,666	1,452,277,505	4.5	0.0	100.0	100.0	

(注) 構成比については、四捨五入処理の関係上、各区分の和が小計値又は100%にならない場合がある。

平成29年度市町普通会計決算の状況

性質別歳出

(単位：千円、%)

区 分	平成29年度 決算額	平成28年度 決算額	増 減 率		構 成 比	
			29年度	28年度	29年度	28年度
義務的経費	711,156,269	643,309,580	10.5	1.2	48.4	45.7
人件費	275,978,351	213,742,030	29.1	△ 3.0	18.8	15.2
扶助費	282,989,073	276,810,044	2.2	6.3	19.3	19.7
公債費	152,188,845	152,757,506	△ 0.4	△ 1.5	10.4	10.9
物件費	204,827,573	206,509,501	△ 0.8	3.1	13.9	14.7
維持補修費	22,752,850	21,330,328	6.7	0.7	1.5	1.5
補助費等	138,449,660	133,172,581	4.0	2.4	9.4	9.5
積立金	33,372,843	35,108,831	△ 4.9	7.6	2.3	2.5
投資及び出資金・貸付金	17,114,849	18,731,140	△ 8.6	△ 9.6	1.2	1.3
繰出金	135,128,530	130,582,799	3.5	△ 0.4	9.2	9.3
前年度繰上充用金	0	0			0.0	0.0
投資的経費	205,790,117	217,415,696	△ 5.3	△ 0.9	14.0	15.5
普通建設事業費	203,279,216	215,936,552	△ 5.9	0.2	13.8	15.4
うち補助	90,205,321	90,932,246	△ 0.8	3.3	6.1	6.5
うち単独等	113,073,895	125,004,306	△ 9.5	△ 1.9	7.7	8.9
災害復旧事業費	2,510,901	1,479,144	69.8	△ 63.6	0.2	0.1
失業対策事業費	0	0			0.0	0.0
歳出合計	1,468,592,691	1,406,160,456	4.4	1.1	100.0	100.0

(注) 構成比については、四捨五入処理の関係上、各区分の和が小計値又は100%にならない場合がある。

* 普通建設事業

うち補助…補助事業、国直轄事業負担金、受託事業（補助）

うち単独…単独事業、同級他団体負担金、受託事業（単独）、県営事業負担金

平成29年度市町普通会計決算の状況

目的別歳出

(単位：千円、%)

区 分	平成 29 年度 決 算 額	平成 28 年度 決 算 額	増 減 率		構 成 比	
			29年度	28年度	29年度	28年度
議 会 費	7,877,857	7,924,839	△ 0.6	△ 8.4	0.5	0.6
総 務 費	151,062,441	161,321,178	△ 6.4	2.6	10.3	11.5
民 生 費	469,737,915	462,132,135	1.6	4.3	32.0	32.9
衛 生 費	141,671,414	139,487,338	1.6	1.0	9.6	9.9
労 働 費	11,466,992	12,184,660	△ 5.9	△ 9.7	0.8	0.9
農林水産業費	26,679,127	26,266,157	1.6	1.7	1.8	1.9
商 工 費	34,408,966	33,232,779	3.5	△ 6.5	2.3	2.4
土 木 費	196,210,149	197,029,359	△ 0.4	5.7	13.4	14.0
消 防 費	63,363,386	66,128,576	△ 4.2	△ 15.1	4.3	4.7
教 育 費	211,325,866	145,901,413	44.8	0.5	14.4	10.4
災 害 復 旧 費	2,510,901	1,479,144	69.8	△ 63.6	0.2	0.1
公 債 費	152,264,649	152,796,587	△ 0.3	△ 1.5	10.4	10.9
諸 支 出 金	13,028	276,291	△ 95.3	△ 41.2	0.0	0.0
前 年 度 繰 上 充 用 金	0	0			0.0	0.0
歳 出 合 計	1,468,592,691	1,406,160,456	4.4	1.1	100.0	100.0

(注) 構成比については、四捨五入処理の関係上、各区分の和が100%にならない場合がある。

歳入
(平成29年度)

(単位:千円)

区分	自主財源											小計	
	地方税	所得割	法人税割	固定資産税	分担金・負担金	使用料	手数料	財産収入	寄附金	繰入金	繰越金		諸収入
県計	638,016,215	205,310,674	41,593,904	286,856,024	14,225,623	20,222,475	7,086,203	8,311,280	19,881,440	38,442,043	43,731,930	39,177,156	829,094,365
市計	598,289,614	193,624,226	38,570,545	266,819,613	13,387,388	19,074,548	6,780,141	7,496,170	14,239,865	32,910,004	39,062,293	37,340,385	768,580,408
町計	39,726,601	11,686,448	3,023,359	20,036,411	838,235	1,147,927	306,062	815,110	5,641,575	5,532,039	4,669,637	1,836,771	60,513,957
静岡市	126,891,214	40,963,422	8,206,806	53,380,617	2,046,906	4,859,501	1,354,675	1,113,803	174,612	2,734,897	5,472,553	7,391,796	152,039,957
浜松市	131,831,034	46,390,546	8,759,465	53,421,390	1,936,742	3,509,768	1,832,321	2,052,227	1,074,036	5,488,371	9,194,988	6,515,549	163,435,036
沼津市	35,480,822	11,416,162	2,241,656	15,775,724	837,924	1,170,481	268,896	481,496	236,390	1,544,562	1,375,201	1,216,554	42,612,326
熱海市	9,754,325	1,940,098	322,006	4,800,020	94,096	399,185	214,672	30,281	93,864	897,393	457,951	309,149	12,250,916
三島市	17,492,143	6,802,428	770,623	7,253,029	336,624	570,493	194,153	214,637	211,981	603,599	680,804	696,402	21,000,836
富士宮市	21,157,934	6,919,269	1,574,175	9,617,718	502,139	598,806	222,198	92,282	623,134	976,901	1,568,602	1,154,472	26,896,468
伊東市	11,204,077	2,803,096	231,200	5,478,234	271,209	592,395	285,627	46,722	220,258	551,387	708,501	364,625	14,244,801
島田市	14,610,871	4,800,193	551,722	6,808,680	1,011,852	267,495	185,684	181,975	160,770	871,682	1,916,645	524,614	19,731,588
富士市	46,957,503	14,309,992	2,677,191	22,542,407	1,588,490	1,365,047	438,195	568,978	193,011	87,015	2,665,633	2,511,593	56,375,465
磐田市	27,858,232	9,105,430	2,193,571	12,876,178	725,962	733,609	326,818	293,801	1,706,079	2,558,441	417,760	3,599,018	38,219,720
焼津市	21,138,522	7,042,568	1,009,896	9,819,815	378,552	668,923	499,060	197,957	2,704,795	1,056,482	2,674,704	2,309,283	31,628,278
掛川市	21,074,002	6,398,574	1,464,313	9,843,408	535,966	574,200	198,936	97,637	693,353	721,364	1,211,200	2,344,227	27,450,885
藤枝市	21,582,202	7,718,811	1,263,969	9,435,259	429,882	380,084	102,335	472,557	3,726,689	3,384,098	2,809,932	3,002,783	35,890,562
御殿場市	16,124,010	5,369,075	1,405,462	7,320,502	341,819	641,425	70,309	1,040,734	340,586	4,406,138	1,915,495	950,303	25,830,819
袋井市	15,181,968	4,605,169	1,239,363	6,764,214	974,831	328,896	49,392	35,415	111,299	696,806	909,227	281,449	18,569,283
下田市	2,915,434	848,055	69,920	1,370,822	69,551	91,072	79,095	19,453	214,246	532,500	681,066	159,453	4,761,870
裾野市	10,384,950	3,131,759	979,330	5,117,348	114,467	713,589	79,711	77,896	95,425	991,902	336,641	1,023,149	13,817,730
湖西市	12,035,560	3,358,054	1,398,498	6,104,565	147,980	403,231	137,153	78,928	419,918	605,374	608,722	736,353	15,173,219
伊豆市	4,325,769	1,253,481	85,901	2,372,800	145,378	144,991	83,392	78,191	259,425	543,139	1,071,473	307,649	6,959,407
御前崎市	7,788,748	1,703,850	387,141	5,179,852	29,495	281,300	22,998	65,471	69,910	1,879,383	665,811	459,009	11,262,125
菊川市	7,331,858	2,303,219	360,793	3,696,347	306,131	177,534	37,150	133,360	265,326	415,642	284,790	954,864	9,906,655
伊豆の国市	6,807,873	2,364,193	268,677	3,401,221	407,987	319,038	68,384	103,666	157,843	1,306,383	519,292	183,216	9,873,682
牧之原市	8,360,563	2,076,782	1,108,867	4,439,463	153,405	283,485	28,987	18,703	486,915	56,545	915,302	344,875	10,648,780
東伊豆町	1,977,712	413,009	28,179	1,192,490	36,431	44,923	8,969	73,026	185,201	197,867	45,349	76,864	2,646,342
河津町	1,010,105	256,499	12,396	594,125	27,345	83,179	3,776	30,458	74,800	21,736	162,793	108,541	1,522,733
南伊豆町	891,682	238,766	7,599	507,990	41,755	40,217	24,231	6,552	483,387	213,087	333,527	86,748	2,121,186
松崎町	670,993	206,056	10,509	334,952	20,521	40,467	13,603	2,728	28,326	202,004	178,589	122,657	1,279,888
西伊豆町	964,895	247,473	33,770	527,349	19,138	19,677	22,861	9,516	1,127,812	951,494	473,803	58,615	3,647,811
函南町	5,575,904	1,851,723	551,057	2,396,528	221,182	137,258	57,170	3,410	45,414	732,259	438,559	119,297	7,330,453
清水町	5,629,389	1,867,875	405,920	2,533,053	106,351	117,338	40,918	24,116	3,231	498,447	180,013	77,189	6,676,992
長泉町	9,782,853	2,996,213	1,061,712	4,604,601	181,354	196,743	48,887	35,496	1,949	466,383	531,422	391,883	11,636,970
小山町	3,975,975	1,053,170	291,590	2,338,019	96,245	139,993	11,684	560,319	2,914,185	662,008	657,584	317,152	9,335,145
吉田町	5,416,176	1,479,518	524,881	2,730,075	1,619	173,805	15,105	25,620	693,880	842,603	523,740	199,957	7,892,505
川根本町	1,325,022	235,330	17,192	982,780	1,674	85,539	48,676	25,842	14,180	514,622	252,724	123,751	2,392,030
森町	2,505,895	840,816	78,554	1,294,449	84,620	68,788	10,182	18,027	69,210	229,529	891,534	154,117	4,031,902

歳入
(平成29年度)

(単位:千円)

区分	依存財源												
	地方譲与税	利子割 交付金	配当割 交付金	株式等譲渡 所得割交付金	分離課税所得 割交付金	道府県民税所得 割臨時交付金	地方消費税 交付金	ゴルフ場利 用税交付金	特別地方消 費税交付金	自動車取得 税交付金	軽油引取税 交付金	地方特例 交付金	地方交付税
県計	13,209,852	1,061,809	2,651,456	3,105,808	251,291	28,267,443	71,185,731	1,773,872	0	4,907,265	11,431,855	3,184,845	106,917,472
市計	12,359,110	1,001,514	2,500,984	2,929,735	251,291	28,267,443	66,810,635	1,374,482	0	4,593,295	11,431,855	2,997,639	91,422,127
町計	850,742	60,295	150,472	176,073	0	0	4,375,096	399,390	0	313,970	0	187,206	15,495,345
静岡市	2,289,764	212,011	529,516	620,448	97,343	13,322,982	13,775,675	27,475	0	873,865	5,698,865	700,061	15,856,222
浜松市	3,509,133	237,209	593,196	696,381	153,948	14,944,461	15,281,017	92,178	0	1,327,169	5,732,990	804,396	22,456,429
沼津市	477,174	59,586	148,544	173,558	0	0	3,915,762	101,050	0	175,974	0	111,725	1,994,291
熱海市	95,301	10,316	25,780	30,233	0	0	752,476	16,703	0	35,124	0	8,765	1,017,331
三島市	244,695	35,482	88,564	103,676	0	0	2,041,064	45,398	0	90,194	0	77,673	1,190,063
富士宮市	388,458	35,792	89,298	104,462	0	0	2,433,183	141,985	0	143,215	0	111,976	2,463,778
伊東市	153,203	14,482	36,191	42,441	0	0	1,267,571	76,568	0	56,494	0	30,134	3,240,273
島田市	344,863	25,413	63,392	74,138	0	0	1,803,773	20,216	0	125,104	0	86,984	5,516,496
富士市	649,696	74,581	186,028	217,540	0	0	4,810,455	73,052	0	234,332	0	214,686	824,413
磐田市	673,999	46,555	116,275	136,242	0	0	3,271,239	36,823	0	248,459	0	134,342	6,577,010
焼津市	384,681	37,116	92,566	108,226	0	0	2,617,274	0	0	141,815	0	112,739	2,968,045
掛川市	521,160	32,932	82,220	96,277	0	0	2,226,276	72,054	0	192,193	0	88,839	3,449,227
藤枝市	400,754	39,742	99,208	116,150	0	0	2,635,138	24,161	0	147,707	0	138,862	3,759,680
御殿場市	269,152	27,280	68,161	79,910	0	0	1,719,901	175,294	0	99,186	0	61,502	71,497
袋井市	381,283	23,421	58,495	68,532	0	0	1,619,178	42,074	0	140,960	0	82,667	2,514,663
下田市	62,193	4,541	11,336	13,267	0	0	452,808	0	0	22,929	0	6,501	2,804,266
裾野市	175,593	16,773	41,822	48,879	0	0	1,070,954	81,343	0	64,739	0	43,076	64,544
湖西市	219,566	17,582	43,916	51,465	0	0	1,233,035	20,982	0	80,954	0	43,502	620,147
伊豆市	183,741	6,729	16,761	19,558	0	0	587,769	131,460	0	67,768	0	12,515	5,122,161
御前崎市	219,920	8,805	21,966	25,685	0	0	625,102	21,362	0	66,962	0	20,981	510,366
菊川市	285,788	11,755	29,357	34,394	0	0	862,450	56,023	0	105,390	0	39,251	2,860,613
伊豆の国市	182,054	12,355	30,826	36,065	0	0	887,022	95,789	0	67,134	0	40,238	3,216,336
牧之原市	246,939	11,056	27,566	32,208	0	0	921,513	22,492	0	85,628	0	26,224	2,324,276
東伊豆町	50,345	2,185	5,464	6,413	0	0	237,052	18,287	0	18,568	0	3,103	1,172,775
河津町	42,453	1,334	3,335	3,913	0	0	134,985	0	0	15,659	0	2,280	1,459,941
南伊豆町	50,409	1,301	3,228	3,742	0	0	151,358	9,029	0	18,582	0	1,657	2,125,759
松崎町	25,523	1,118	2,788	3,254	0	0	125,188	0	0	9,420	0	1,353	1,606,499
西伊豆町	29,274	1,372	3,408	3,963	0	0	152,273	0	0	10,790	0	1,772	2,383,686
函南町	130,548	9,567	23,867	27,910	0	0	641,789	45,764	0	48,146	0	28,648	1,227,831
清水町	65,675	9,650	24,094	28,217	0	0	630,835	0	0	24,208	0	31,361	203,789
長泉町	113,441	14,926	37,317	43,793	0	0	834,050	38,805	0	41,779	0	67,537	14,973
小山町	99,001	5,435	13,546	15,822	0	0	388,211	214,041	0	36,503	0	12,110	485,270
吉田町	90,413	7,619	18,995	22,192	0	0	587,615	0	0	33,661	0	24,170	433,895
川根本町	40,018	1,332	3,317	3,866	0	0	136,287	0	0	14,758	0	942	2,495,475
森町	113,642	4,456	11,113	12,988	0	0	355,453	73,464	0	41,896	0	12,273	1,885,452

歳入
(平成29年度)

(単位:千円)

区分	依存財源											小計	歳入合計	自主財源 比率(%)
	地方交付税			交通安全対策 特別交付金	国庫支出金	国有提供施設等所在 市町村助成交付金	県支出金	地方債		歳取補てん債特例分	臨時財政対策債			
	普通交付税	特別交付税	震災復興特交											
県計	92,270,765	14,644,212	2,495	1,271,157	214,484,986	665,620	85,620,456	138,676,383	228,600	64,057,483	688,667,301	1,517,761,666	54.6	
市計	78,805,613	12,614,019	2,495	1,227,958	205,436,148	629,910	79,591,048	132,207,954	228,600	61,129,154	645,033,128	1,413,613,536	54.4	
町計	13,465,152	2,030,193	0	43,199	9,048,838	35,710	6,029,408	6,468,429	0	2,928,329	43,634,173	104,148,130	58.1	
静岡市	14,514,609	1,341,564	49	349,251	53,108,330	0	15,090,021	40,248,300	0	18,510,700	162,800,129	314,840,086	48.3	
浜松市	20,186,895	2,269,476	58	455,193	53,838,202	330,307	15,846,867	37,356,700	0	23,008,000	173,655,776	337,090,812	48.5	
沼津市	1,700,697	293,555	39	48,119	11,715,492	300	4,500,173	4,930,800	0	1,906,000	28,352,548	70,964,874	60.0	
熱海市	594,137	423,097	97	5,963	2,105,530	0	1,065,253	1,429,100	0	500,000	6,597,875	18,848,791	65.0	
三島市	997,521	192,542	0	22,486	5,809,419	0	2,386,173	3,342,700	0	1,200,600	15,477,587	36,478,423	57.6	
富士宮市	1,879,504	583,055	1,219	26,727	5,559,755	0	3,847,667	2,251,600	0	1,280,900	17,597,896	44,494,364	60.4	
伊東市	2,960,013	280,047	213	12,363	4,099,191	0	1,790,469	1,935,847	0	1,258,747	12,755,227	27,000,028	52.8	
島田市	4,514,372	1,002,120	4	19,144	4,700,730	0	2,992,987	2,368,200	0	1,396,100	18,141,440	37,873,028	52.1	
富士市	532,724	291,059	630	57,648	12,249,392	0	5,764,542	4,591,900	0	244,000	29,948,265	86,323,730	65.3	
磐田市	5,918,354	658,656	0	39,981	6,989,710	0	3,808,381	5,124,400	0	2,500,000	27,203,416	65,423,136	58.4	
焼津市	2,460,250	507,795	0	29,776	5,995,370	66,053	3,380,171	5,213,176	0	1,731,776	21,147,008	52,775,286	59.9	
掛川市	2,660,806	788,421	0	26,398	5,325,012	0	2,959,774	4,733,000	0	1,781,000	19,805,362	47,256,247	58.1	
藤枝市	2,932,131	827,472	77	32,718	6,997,281	0	3,565,997	3,611,000	0	1,624,300	21,568,398	57,458,960	62.5	
御殿場市	0	71,464	33	17,198	5,260,216	182,806	1,721,056	2,089,300	0	0	11,842,459	37,673,278	68.6	
袋井市	1,951,789	562,874	0	18,382	4,097,790	0	2,315,017	4,108,700	0	1,140,000	15,471,162	34,040,445	54.6	
下田市	2,442,435	361,823	8	2,739	1,282,904	0	615,207	667,700	0	361,700	5,946,391	10,708,261	44.5	
裾野市	0	64,544	0	9,623	2,482,390	44,656	977,908	1,453,100	228,600	0	6,575,400	20,393,130	67.8	
湖西市	492,238	127,909	0	11,059	2,372,701	0	1,180,187	727,800	0	130,000	6,622,896	21,796,115	69.6	
伊豆市	4,412,733	709,414	14	6,979	1,689,834	0	951,889	1,112,032	0	567,332	9,909,196	16,868,603	41.3	
御前崎市	449,615	60,697	54	6,912	2,555,990	5,788	1,102,155	445,099	0	77,699	5,637,093	16,899,218	66.6	
菊川市	2,411,500	449,113	0	8,219	2,268,474	0	1,229,050	1,630,900	0	766,000	9,421,664	19,328,319	51.3	
伊豆の国市	2,842,476	373,860	0	11,242	2,415,921	0	1,079,573	1,154,000	0	794,300	9,228,555	19,102,237	51.7	
牧之原市	1,950,814	373,462	0	9,838	2,516,514	0	1,420,531	1,682,600	0	350,000	9,327,385	19,976,165	53.3	
東伊豆町	1,036,455	136,320	0	1,050	439,923	0	310,320	310,300	0	240,000	2,575,785	5,222,127	50.7	
河津町	1,170,664	289,277	0	1,276	247,530	0	231,281	215,028	0	115,928	2,359,015	3,881,748	39.2	
南伊豆町	1,886,478	239,281	0	805	268,546	0	335,219	645,900	0	145,000	3,615,535	5,736,721	37.0	
松崎町	1,455,372	151,127	0	0	247,930	0	190,160	139,636	0	111,736	2,352,869	3,632,757	35.2	
西伊豆町	2,198,178	185,508	0	650	373,354	0	315,652	259,100	0	162,000	3,535,294	7,183,105	50.8	
函南町	1,079,435	148,396	0	8,331	1,194,181	0	799,725	810,700	0	482,500	4,997,007	12,327,460	59.5	
清水町	151,660	52,129	0	7,951	1,278,015	0	660,994	998,564	0	290,664	3,963,353	10,640,345	62.8	
長泉町	0	14,973	0	10,622	1,487,797	0	897,103	200,000	0	0	3,802,143	15,439,113	75.4	
小山町	349,711	135,559	0	3,503	1,702,147	35,710	491,014	823,800	0	419,000	4,326,113	13,661,258	68.3	
吉田町	312,747	121,148	0	5,291	910,721	0	915,891	899,696	0	428,596	3,950,159	11,842,664	66.6	
川根本町	2,212,931	282,544	0	1,160	266,090	0	439,207	568,175	0	177,175	3,970,627	6,362,657	37.6	
森町	1,611,521	273,931	0	2,560	632,604	0	442,842	597,530	0	355,730	4,186,273	8,218,175	49.1	

性質別歳出
(平成29年度)

(単位:千円)

区 分	義務的経費				物件費	維持補修費	補助費等	積立金	投資・出資 ・貸付金
	人件費	扶助費	公債費						
県 計	711,156,269	275,978,351	282,989,073	152,188,845	204,827,573	22,752,850	138,449,660	33,372,843	17,114,849
市 計	676,292,004	261,072,705	270,778,795	144,440,504	185,681,725	21,862,491	124,769,581	27,622,620	17,058,002
町 計	34,864,265	14,905,646	12,210,278	7,748,341	19,145,848	890,359	13,680,079	5,750,223	56,847
静岡市	173,899,695	74,008,913	61,843,346	38,047,436	33,082,347	5,135,536	25,306,268	2,193,292	1,600,080
浜松市	183,266,720	78,036,597	67,388,813	37,841,310	38,690,794	8,593,905	18,393,337	9,722,298	1,349,712
沼津市	33,030,951	9,278,613	16,526,033	7,226,305	9,616,518	637,957	9,467,473	903,943	2,000
熱海市	8,444,744	3,431,084	3,347,155	1,666,505	3,086,916	256,609	1,359,765	275,219	419,500
三島市	17,318,359	5,365,685	8,514,034	3,438,640	5,997,402	200,738	2,859,875	633,306	259,114
富士宮市	19,667,112	7,983,114	8,885,827	2,798,171	6,369,461	576,053	3,359,770	1,070,925	255,526
伊東市	12,587,734	4,479,101	5,521,543	2,587,090	3,753,293	292,350	2,547,112	729,384	302,018
島田市	16,885,670	5,083,051	7,250,127	4,552,492	6,741,415	177,711	2,360,283	1,109,590	336,887
富士市	38,252,985	13,729,970	17,929,653	6,593,362	13,962,050	1,525,189	7,378,821	974,936	2,008,376
磐田市	27,772,947	9,870,032	11,231,626	6,671,289	9,102,201	868,239	4,209,156	1,709,145	2,647,509
焼津市	19,018,964	5,725,823	8,774,832	4,518,309	8,505,543	1,000,997	6,322,479	1,361,144	1,676,125
掛川市	19,796,498	6,435,520	8,150,950	5,210,028	7,798,803	458,790	4,098,930	190,967	1,254,287
藤枝市	20,660,324	5,814,470	9,802,529	5,043,325	5,613,438	518,023	7,893,594	1,417,453	3,086,623
御殿場市	13,822,098	4,722,287	6,144,416	2,955,395	5,587,840	272,353	5,138,711	1,605,543	219,672
袋井市	13,781,411	4,559,953	5,971,757	3,249,701	5,343,108	143,582	4,931,304	266,719	45,000
下田市	4,395,307	1,661,945	1,961,411	771,951	1,418,357	71,596	1,261,767	555,549	15,007
裾野市	8,502,450	2,923,404	3,632,050	1,946,996	3,714,075	158,047	2,081,022	161,748	570,195
湖西市	9,418,053	4,087,338	3,682,554	1,648,161	3,488,115	296,709	2,823,083	270,021	10,225
伊豆市	6,354,133	2,814,386	2,154,797	1,384,950	2,492,444	110,935	1,953,711	743,968	0
御前崎市	4,884,514	2,632,922	1,870,294	381,298	3,148,756	123,469	3,074,743	272,440	360,143
菊川市	8,223,726	2,618,023	3,512,193	2,093,510	2,789,836	162,658	2,218,495	284,338	634,503
伊豆の国市	8,318,295	2,836,825	3,730,336	1,751,134	3,329,482	172,407	2,099,045	565,744	2,000
牧之原市	7,989,314	2,973,649	2,952,519	2,063,146	2,049,531	108,638	3,630,837	604,948	3,500
東伊豆町	2,008,174	1,042,517	454,308	511,349	677,998	38,888	1,394,475	129,472	4,581
河津町	1,323,003	592,168	401,495	329,340	811,441	77,066	802,404	64,799	1,128
南伊豆町	1,645,021	792,023	424,813	428,185	949,126	22,460	964,690	191,758	11,813
松崎町	1,303,109	613,104	376,878	313,127	817,136	29,872	469,331	192,774	5,437
西伊豆町	1,829,119	945,622	336,934	546,563	1,009,607	52,008	1,110,785	1,651,397	491
函南町	5,125,480	2,040,336	2,129,407	955,737	1,970,796	28,512	1,002,976	763,581	0
清水町	4,254,946	1,563,365	1,833,988	857,593	2,178,776	86,553	785,423	97,551	0
長泉町	4,827,300	1,729,868	2,671,472	425,960	3,564,600	228,500	1,373,156	325,919	1,000
小山町	3,658,070	1,816,762	951,500	889,808	2,819,579	123,509	1,173,900	1,516,630	30,717
吉田町	3,867,480	1,486,375	1,277,278	1,103,827	1,745,278	38,380	2,396,123	451,587	1,200
川根本町	2,180,040	1,128,427	348,699	702,914	1,484,558	72,903	732,895	16,870	480
森町	2,842,523	1,155,079	1,003,506	683,938	1,116,953	91,708	1,473,921	347,885	0

性質別歳出
(平成29年度)

(単位:千円)

区 分	繰出金	前年度繰上 充用金	投資的経費	普通建設 事業費		災害復旧 事業費	失業対策 事業費	歳出合計	
				補助	単独等				
県 計	135,128,530	0	205,790,117	203,279,216	90,205,321	113,073,895	2,510,901	0	1,468,592,691
市 計	125,272,701	0	191,310,336	189,121,450	85,818,462	103,302,988	2,188,886	0	1,369,869,460
町 計	9,855,829	0	14,479,781	14,157,766	4,386,859	9,770,907	322,015	0	98,723,231
静岡市	22,980,197	0	43,916,901	43,346,921	24,397,053	18,949,868	569,980	0	308,114,316
浜松市	23,565,443	0	45,131,086	44,083,903	20,373,822	23,710,081	1,047,183	0	328,713,295
沼津市	6,097,509	0	9,468,192	9,468,192	4,064,384	5,403,808	0	0	69,224,543
熱海市	1,936,752	0	2,062,674	2,057,922	129,087	1,928,835	4,752	0	17,842,179
三島市	3,852,107	0	4,557,980	4,556,631	2,102,901	2,453,730	1,349	0	35,678,881
富士宮市	5,183,911	0	5,691,545	5,691,545	2,104,417	3,587,128	0	0	42,174,303
伊東市	3,731,092	0	2,070,904	2,065,036	589,275	1,475,761	5,868	0	26,013,887
島田市	4,165,260	0	4,698,225	4,661,776	2,403,401	2,258,375	36,449	0	36,475,041
富士市	6,565,842	0	12,974,638	12,966,105	4,904,462	8,061,643	8,533	0	83,642,837
磐田市	8,065,198	0	8,895,198	8,895,198	3,482,548	5,412,650	0	0	63,269,593
焼津市	5,658,110	0	7,237,739	7,237,739	3,418,539	3,819,200	0	0	50,781,101
掛川市	4,958,682	0	7,428,222	7,283,135	2,173,850	5,109,285	145,087	0	45,985,179
藤枝市	8,400,234	0	7,045,848	6,910,598	3,853,665	3,056,933	135,250	0	54,635,537
御殿場市	2,287,887	0	7,034,548	7,034,425	3,253,860	3,780,565	123	0	35,968,652
袋井市	3,180,675	0	5,074,918	5,066,632	1,658,434	3,408,198	8,286	0	32,766,717
下田市	1,578,940	0	733,895	653,798	120,829	532,969	80,097	0	10,030,418
裾野市	1,835,608	0	2,700,556	2,700,556	877,728	1,822,828	0	0	19,723,701
湖西市	1,952,016	0	2,089,731	2,087,374	1,060,444	1,026,930	2,357	0	20,347,953
伊豆市	2,201,813	0	2,017,067	1,991,653	924,295	1,067,358	25,414	0	15,874,071
御前崎市	1,603,191	0	2,881,935	2,881,935	566,597	2,315,338	0	0	16,349,191
菊川市	1,609,927	0	2,919,340	2,914,519	1,259,892	1,654,627	4,821	0	18,842,823
伊豆の国市	2,310,060	0	1,670,398	1,670,398	259,023	1,411,375	0	0	18,467,431
牧之原市	1,552,247	0	3,008,796	2,895,459	1,839,956	1,055,503	113,337	0	18,947,811
東伊豆町	407,563	0	340,559	298,616	135,128	163,488	41,943	0	5,001,710
河津町	250,197	0	355,607	331,463	78,895	252,568	24,144	0	3,685,645
南伊豆町	502,994	0	1,104,290	1,025,442	82,775	942,667	78,848	0	5,392,152
松崎町	369,940	0	255,079	244,188	51,314	192,874	10,891	0	3,442,678
西伊豆町	480,520	0	563,225	503,770	261,595	242,175	59,455	0	6,697,152
函南町	1,639,939	0	1,282,370	1,282,370	195,704	1,086,666	0	0	11,813,654
清水町	1,370,702	0	1,555,180	1,555,180	535,459	1,019,721	0	0	10,329,131
長泉町	1,524,962	0	2,996,555	2,996,555	323,994	2,672,561	0	0	14,841,992
小山町	648,444	0	2,747,979	2,745,991	1,602,321	1,143,670	1,988	0	12,718,828
吉田町	1,148,991	0	1,578,572	1,578,572	723,075	855,497	0	0	11,227,611
川根本町	537,439	0	1,118,823	1,054,630	221,379	833,251	64,193	0	6,144,008
森 町	974,138	0	581,542	540,989	175,220	365,769	40,553	0	7,428,670

目的別歳出
(平成29年度)

(単位:千円)

区分	議会費	総務費	民生費	衛生費	労働費	農林水産業費	商工費	土木費	消防費
県計	7,877,857	151,062,441	469,737,915	141,671,414	11,466,992	26,679,127	34,408,966	196,210,149	63,363,386
市計	6,896,995	131,775,366	442,924,030	131,521,356	11,380,386	24,074,125	30,854,837	185,193,458	58,488,531
町計	980,862	19,287,075	26,813,885	10,150,058	86,606	2,605,002	3,554,129	11,016,691	4,874,855
静岡市	1,053,320	20,324,520	100,754,090	26,174,785	510,215	4,076,019	4,036,071	49,878,212	12,383,155
浜松市	931,877	23,630,662	101,944,000	26,393,969	399,127	5,011,323	7,097,644	42,914,942	13,002,932
沼津市	454,462	6,407,320	25,967,358	7,303,027	67,042	804,433	1,118,797	11,215,526	2,968,462
熱海市	173,396	1,845,136	6,148,521	2,428,968	949	210,672	711,711	2,093,226	994,409
三島市	263,005	3,809,519	13,634,225	3,182,123	263,236	291,506	364,138	4,392,945	1,437,171
富士宮市	303,901	6,012,685	16,676,504	3,936,804	129,166	1,444,801	796,706	3,251,978	1,833,505
伊東市	203,586	3,133,759	10,767,029	2,260,966	99,289	167,102	854,205	2,398,195	1,240,091
島田市	213,145	4,299,998	12,635,247	3,719,631	34,668	973,511	631,220	3,993,259	1,455,264
富士市	494,578	9,039,980	29,959,651	8,693,016	1,627,130	928,104	1,532,673	13,080,371	3,248,290
磐田市	320,116	7,333,752	19,044,373	5,153,876	1,848,629	1,172,711	990,901	9,031,680	3,449,404
焼津市	250,458	5,359,138	14,728,323	6,420,379	1,336,139	1,266,455	2,565,562	7,239,747	1,926,086
掛川市	273,611	4,458,829	13,306,611	4,841,723	1,260,741	1,526,081	1,304,002	4,667,605	1,362,327
藤枝市	288,715	8,074,594	15,631,133	5,924,739	2,390,490	876,348	4,450,312	6,797,956	1,518,043
御殿場市	230,721	5,590,178	9,787,431	3,672,673	203,881	792,984	530,994	6,000,839	1,390,733
袋井市	237,689	3,018,613	9,552,672	4,633,118	88,021	711,500	332,021	3,460,001	2,225,014
下田市	113,202	1,684,872	3,572,984	953,552	248	214,407	279,854	1,050,355	652,118
裾野市	197,993	2,393,616	6,268,012	1,656,776	584,624	369,163	289,369	2,534,515	990,882
湖西市	184,702	2,846,201	6,149,125	3,230,124	84,954	229,352	511,647	2,050,400	1,459,763
伊豆市	137,088	2,901,489	4,247,857	1,383,544	16,978	600,555	807,035	1,715,583	814,837
御前崎市	130,575	2,088,087	4,038,180	2,989,465	7,118	690,649	355,165	2,169,043	1,178,101
菊川市	152,343	2,260,622	5,625,483	2,473,728	399,624	532,179	315,867	1,622,037	811,330
伊豆の国市	146,980	2,894,652	6,801,068	1,756,945	8,395	307,918	371,259	1,760,625	859,748
牧之原市	141,532	2,367,144	5,684,153	2,337,425	19,722	876,352	607,684	1,874,418	1,286,866
東伊豆町	63,830	1,007,503	1,449,647	568,710	0	144,025	212,700	247,353	365,305
河津町	52,459	613,451	861,903	413,038	0	151,851	323,020	258,035	236,888
南伊豆町	56,021	1,484,833	1,518,778	538,408	0	104,107	151,613	400,319	278,684
松崎町	47,521	778,588	847,657	404,470	0	180,095	180,636	221,987	220,317
西伊豆町	65,588	2,376,561	1,091,954	514,419	0	253,614	873,036	235,384	310,714
函南町	112,815	1,621,484	4,055,059	1,023,085	11,935	218,315	283,344	1,342,295	599,646
清水町	109,631	1,254,030	3,462,288	807,691	4,579	42,080	94,132	1,366,717	599,690
長泉町	127,450	2,082,569	5,259,952	1,745,454	30,012	117,730	201,620	2,175,801	724,531
小山町	92,135	3,947,313	2,028,257	923,537	29,588	307,428	455,521	2,379,304	411,657
吉田町	99,622	1,931,932	2,840,625	1,383,779	3,348	360,686	350,587	1,251,872	416,702
川根本町	74,793	1,014,537	1,368,554	695,349	1,845	519,054	329,742	345,165	338,448
森町	78,997	1,174,274	2,029,211	1,132,118	5,299	206,017	98,178	792,459	372,273

目的別歳出
(平成29年度)

(単位:千円)

区 分	教育費	災害復旧費	公債費	諸支出金	前年度 繰上充用金	歳出合計
県 計	211,325,866	2,510,901	152,264,649	13,028	0	1,468,592,691
市 計	200,042,375	2,188,886	144,516,290	12,825	0	1,369,869,460
町 計	11,283,491	322,015	7,748,359	203	0	98,723,231
静 岡 市	50,306,513	569,980	38,047,436	0	0	308,114,316
浜 松 市	68,422,981	1,047,183	37,916,655	0	0	328,713,295
沼 津 市	5,691,476	0	7,226,640	0	0	69,224,543
熱 海 市	1,563,934	4,752	1,666,505	0	0	17,842,179
三 島 市	4,600,989	1,349	3,438,675	0	0	35,678,881
富 士 宮 市	4,990,082	0	2,798,171	0	0	42,174,303
伊 東 市	2,296,707	5,868	2,587,090	0	0	26,013,887
島 田 市	3,930,157	36,449	4,552,492	0	0	36,475,041
富 士 市	8,437,118	8,533	6,593,393	0	0	83,642,837
磐 田 市	8,252,862	0	6,671,289	0	0	63,269,593
焼 津 市	5,157,680	0	4,518,309	12,825	0	50,781,101
掛 川 市	7,628,534	145,087	5,210,028	0	0	45,985,179
藤 枝 市	3,504,632	135,250	5,043,325	0	0	54,635,537
御 殿 場 市	4,812,700	123	2,955,395	0	0	35,968,652
袋 井 市	5,250,081	8,286	3,249,701	0	0	32,766,717
下 田 市	656,744	80,097	771,985	0	0	10,030,418
裾 野 市	2,491,755	0	1,946,996	0	0	19,723,701
湖 西 市	1,951,167	2,357	1,648,161	0	0	20,347,953
伊 豆 市	1,838,741	25,414	1,384,950	0	0	15,874,071
御 前 崎 市	2,321,510	0	381,298	0	0	16,349,191
菊 川 市	2,551,273	4,821	2,093,516	0	0	18,842,823
伊豆の国市	1,808,707	0	1,751,134	0	0	18,467,431
牧 之 原 市	1,576,032	113,337	2,063,146	0	0	18,947,811
東 伊 豆 町	389,345	41,943	511,349	0	0	5,001,710
河 津 町	421,516	24,144	329,340	0	0	3,685,645
南 伊 豆 町	352,356	78,848	428,185	0	0	5,392,152
松 崎 町	237,382	10,891	313,134	0	0	3,442,678
西 伊 豆 町	369,864	59,455	546,563	0	0	6,697,152
函 南 町	1,589,939	0	955,737	0	0	11,813,654
清 水 町	1,730,700	0	857,593	0	0	10,329,131
長 泉 町	1,950,913	0	425,960	0	0	14,841,992
小 山 町	1,252,114	1,988	889,808	178	0	12,718,828
吉 田 町	1,484,631	0	1,103,827	0	0	11,227,611
川 根 本 町	689,414	64,193	702,914	0	0	6,144,008
森 町	815,317	40,553	683,949	25	0	7,428,670

平成29年度 決算収支

(単位：千円)

市 町 名	歳入総額 A	歳出総額 B	差引 (形式収支) C(A-B)	翌年度へ 繰り越す 財源 D	実質収支 E(C-D)	単年度収支 F	積立金 (財政調整基金) G	繰上償還金 H	積立金 取崩し額 (財政調整基金) I	実質単年度 収支 J(F+G+H-I)
県 計	1,517,761,666	1,468,592,691	49,168,975	7,154,639	42,014,336	3,134,525	8,468,049	0	17,151,595	△ 5,549,021
市 計	1,413,613,536	1,369,869,460	43,744,076	6,270,792	37,473,284	2,834,774	6,825,150	0	14,018,033	△ 4,358,109
町 計	104,148,130	98,723,231	5,424,899	883,847	4,541,052	299,751	1,642,899	0	3,133,562	△ 1,190,912
静岡市	314,840,086	308,114,316	6,725,770	2,155,148	4,570,622	1,174,914	1,900,686	0	1,900,000	1,175,600
浜松市	337,090,812	328,713,295	8,377,517	1,886,057	6,491,460	△ 422,707	31,386	0	0	△ 391,321
沼津市	70,964,874	69,224,543	1,740,331	366,663	1,373,668	71,127	656,271	0	540,021	187,377
熱海市	18,848,791	17,842,179	1,006,612	147,609	859,003	△ 13,176	12,857	0	534,567	△ 534,886
三島市	36,478,423	35,678,881	799,542	21,082	778,460	127,305	526,626	0	526,000	127,931
富士宮市	44,494,364	42,174,303	2,320,061	283,794	2,036,267	714,309	807,767	0	600,000	922,076
伊東市	27,000,028	26,013,887	986,141	196,065	790,076	231,463	301,390	0	300,000	232,853
島田市	37,873,028	36,475,041	1,397,987	84,288	1,313,699	△ 419,298	1,319	0	0	△ 417,979
富士市	86,323,730	83,642,837	2,680,893	24,932	2,655,961	29,144	400,749	0	0	429,893
磐田市	65,423,136	63,269,593	2,153,543	173,678	1,979,865	1,327,366	13,514	0	752,072	588,808
焼津市	52,775,286	50,781,101	1,994,185	88,981	1,905,204	△ 492,221	19,303	0	0	△ 472,918
掛川市	47,256,247	45,985,179	1,271,068	89,722	1,181,346	186,616	4,484	0	377,869	△ 186,769
藤枝市	57,458,960	54,635,537	2,823,423	11,618	2,811,805	38,842	24,635	0	2,770,000	△ 2,706,523
御殿場市	37,673,278	35,968,652	1,704,626	191,829	1,512,797	△ 271,399	1,130,130	0	1,254,318	△ 395,587
袋井市	34,040,445	32,766,717	1,273,728	2,483	1,271,245	371,637	2,014	0	82,900	290,751
下田市	10,708,261	10,030,418	677,843	10,167	667,676	△ 11,890	340,003	0	415,099	△ 86,986
裾野市	20,393,130	19,723,701	669,429	41,899	627,530	99,590	2,200	0	838,197	△ 736,407
湖西市	21,796,115	20,347,953	1,448,162	102,692	1,345,470	336,637	319	0	313,443	23,513
伊豆市	16,868,603	15,874,071	994,532	99,458	895,074	△ 36,207	275,052	0	180,799	58,046
御前崎市	16,899,218	16,349,191	550,027	85,742	464,285	△ 150,601	27,937	0	1,517,000	△ 1,639,664
菊川市	19,328,319	18,842,823	485,496	32,734	452,762	△ 251,365	78,664	0	264,191	△ 436,892
伊豆の国市	19,102,237	18,467,431	634,806	40,946	593,860	171,665	265,118	0	851,557	△ 414,774
牧之原市	19,976,165	18,947,811	1,028,354	133,205	895,149	23,023	2,726	0	0	25,749
東伊豆町	5,222,127	5,001,710	220,417	0	220,417	△ 75,420	0	0	174,225	△ 249,645
河津町	3,881,748	3,685,645	196,103	11,959	184,144	39,960	50,103	0	0	90,063
南伊豆町	5,736,721	5,392,152	344,569	55,563	289,006	△ 29,122	3,714	0	0	△ 25,408
松崎町	3,632,757	3,442,678	190,079	16,701	173,378	28,311	147,577	0	120,000	55,888
西伊豆町	7,183,105	6,697,152	485,953	183,497	302,456	11,840	201,051	0	0	212,891
函南町	12,327,460	11,813,654	513,806	79,071	434,735	22,756	542,576	0	533,557	31,775
清水町	10,640,345	10,329,131	311,214	0	311,214	154,673	80,463	0	395,415	△ 160,279
長泉町	15,439,113	14,841,992	597,121	31,902	565,219	79,743	152,738	0	400,000	△ 167,519
小山町	13,661,258	12,718,828	942,430	447,353	495,077	121,732	140,010	0	99,298	162,444
吉田町	11,842,664	11,227,611	615,053	7,745	607,308	121,731	308,643	0	711,067	△ 280,693
川根本町	6,362,657	6,144,008	218,649	49,624	169,025	12,726	2,875	0	500,000	△ 484,399
森町	8,218,175	7,428,670	789,505	432	789,073	△ 189,179	13,149	0	200,000	△ 376,030

平成29年度 主な財政指標

(単位：%ほか)

市 町 名	実 質 収 支 比 率	経 常 取 支 比 率 (減収補てん債(特例分)及び臨時財政対策債を経常一般財 源等を含む)	人 件 費		公 債 費		実 質 公 債 費 率 3年平均	財 政 力 指 数 3年平均
県平均	6.8	86.2	22.9	14.6	6.7	0.80		
市平均	6.2	87.1	23.4	15.2	6.8	0.87		
町平均	7.8	84.5	22.2	13.3	5.7	0.66		
静岡市	2.5	94.0	33.0	19.2	7.3	0.91		
浜松市	3.1	91.6	31.4	17.3	7.4	0.89		
沼津市	3.4	84.9	20.3	16.2	4.5	0.96		
熱海市	8.6	85.8	27.7	15.7	4.4	0.92		
三島市	3.7	81.9	21.5	15.6	6.2	0.93		
富士宮市	7.8	85.2	25.5	10.3	3.2	0.93		
伊東市	5.1	82.9	24.7	15.6	6.4	0.75		
島田市	6.1	90.1	20.3	19.6	7.4	0.75		
富士市	5.4	83.1	23.7	12.6	3.0	1.00		
磐田市	5.1	85.2	22.4	16.7	5.9	0.85		
焼津市	7.0	89.9	18.6	16.2	6.9	0.89		
掛川市	4.4	88.9	21.5	18.6	9.3	0.90		
藤枝市	10.0	84.9	19.0	17.6	9.8	0.87		
御殿場市	8.3	84.8	21.5	15.9	10.2	1.04		
袋井市	6.6	91.6	20.1	16.3	8.8	0.88		
下田市	11.1	87.9	23.6	12.5	7.0	0.50		
裾野市	5.1	93.0	20.7	16.4	7.5	1.11		
湖西市	9.8	85.1	26.3	11.4	6.4	1.03		
伊豆市	8.8	88.3	25.4	13.3	6.0	0.52		
御前崎市	4.9	84.2	27.6	4.1	(0.3)	1.00		
菊川市	3.9	89.5	20.9	17.6	10.8	0.75		
伊豆の国市	5.1	84.9	20.0	14.6	7.7	0.75		
牧之原市	7.3	84.7	21.5	16.9	8.6	0.81		
東伊豆町	6.3	87.1	25.1	14.1	6.5	0.63		
河津町	7.5	84.9	21.9	13.0	6.2	0.42		
南伊豆町	9.2	87.9	22.5	13.4	7.6	0.31		
松崎町	7.3	84.8	23.6	13.0	2.7	0.31		
西伊豆町	8.7	78.2	24.2	15.4	2.5	0.31		
函南町	5.7	85.6	22.3	12.1	4.5	0.80		
清水町	4.9	84.2	20.7	12.8	5.2	0.97		
長泉町	5.4	72.6	13.8	4.1	2.0	1.36		
小山町	9.2	80.0	25.8	14.9	9.0	0.91		
吉田町	9.3	85.6	18.2	16.4	10.8	0.93		
川根本町	4.3	94.4	26.1	17.6	4.5	0.37		
森町	15.9	89.1	21.8	13.1	9.3	0.60		

* 平均値は実質公債費比率のみ加重平均、他は全て単純平均である。

平成29年度 将来の財政負担 (積立金と負債の状況)

市町名	住民基本台帳登録人口(人) (H30.1.1)	標準財政規模 (千円)	地方債 現在高 (A) (千円)	債務負担行為			積立基金			将来にわたる実質的				
				対標準 財政規模 (%)	住 民 一人当 たり (円)	翌年度以降 支出予定額 (B)(千円)	対標準 財政規模 (%)	住 民 一人当 たり (円)	現在高 (C) (千円)	対標準 財政規模 (%)	住 民 一人当 たり (円)	な財政負担 (A)+(B)-(C) (千円)	対標準 財政規模 (%)	住 民 一人当 たり (円)
県計	3,743,015	885,370,636	1,417,187,016	160.1	378,622	313,335,089	35.4	83,712	281,996,492	31.9	75,339	1,448,525,613	163.6	386,994
市計	3,511,471	825,219,946	1,339,604,999	162.3	381,494	303,264,119	36.7	86,364	246,859,448	29.9	70,301	1,396,009,670	169.2	397,557
町計	231,544	60,150,690	77,582,017	129.0	335,064	10,070,970	16.7	43,495	35,137,044	58.4	151,751	52,515,943	87.3	226,808
静岡市	706,287	186,500,513	426,793,785	228.8	604,278	26,144,978	14.0	37,017	28,845,399	15.5	40,841	424,093,364	227.4	600,455
浜松市	807,013	208,722,595	259,383,449	124.3	321,412	139,175,378	66.7	172,457	41,703,481	20.0	51,676	356,855,346	171.0	442,193
沼津市	197,349	40,932,673	70,194,252	171.5	355,686	9,954,430	24.3	50,441	17,376,398	42.5	88,049	62,772,284	153.4	318,078
熱海市	37,510	10,022,491	16,169,854	161.3	431,081	2,368,957	23.6	63,155	4,754,158	47.4	126,744	13,784,653	137.5	367,493
三島市	110,977	20,771,927	38,832,914	186.9	349,919	7,051,450	33.9	63,540	2,775,120	13.4	25,006	43,109,244	207.5	388,452
富士宮市	133,641	26,171,965	31,408,638	120.0	235,022	3,519,759	13.4	26,337	7,320,071	28.0	54,774	27,608,326	105.5	206,586
伊東市	69,990	15,425,167	25,617,940	166.1	366,023	3,128,365	20.3	44,697	5,518,565	35.8	78,848	23,227,740	150.6	331,872
島田市	99,247	21,660,412	39,208,554	181.0	395,060	3,661,919	16.9	36,897	13,878,188	64.1	139,835	28,992,285	133.8	292,123
富士市	254,867	49,559,876	75,136,077	151.6	294,805	44,709,317	90.2	175,422	10,863,947	21.9	42,626	108,981,447	219.9	427,601
磐田市	170,234	38,819,027	51,243,903	132.0	301,020	8,871,931	22.9	52,116	16,467,232	42.4	96,733	43,648,602	112.4	256,404
焼津市	140,516	27,401,912	47,939,836	175.0	341,170	2,885,673	10.5	20,536	17,921,731	65.4	127,542	32,903,778	120.1	234,164
掛川市	117,835	26,672,185	45,954,433	172.3	389,990	12,232,418	45.9	103,810	6,577,939	24.7	55,823	51,608,912	193.5	437,976
藤枝市	146,173	28,123,321	41,420,269	147.3	283,365	5,132,438	18.2	35,112	14,917,025	53.0	102,050	31,635,682	112.5	216,426
御殿場市	89,073	18,256,217	26,396,066	144.6	296,342	8,382,808	45.9	94,112	4,252,707	23.3	47,744	30,526,167	167.2	342,710
袋井市	87,908	19,201,533	26,366,508	137.3	299,933	10,184,032	53.0	115,849	5,780,810	30.1	65,760	30,769,730	160.2	350,022
下田市	22,192	6,001,325	8,406,148	140.1	378,792	1,328,944	22.1	59,884	2,368,021	39.5	106,706	7,367,071	122.8	331,970
裾野市	52,484	12,256,064	19,467,517	158.8	370,923	3,774,911	30.8	71,925	8,435,074	68.8	160,717	14,807,354	120.8	282,131
湖西市	60,089	13,763,145	17,415,659	126.5	289,831	2,754,890	20.0	45,847	4,583,567	33.3	76,280	15,586,982	113.3	259,398
伊豆市	31,411	10,140,211	14,465,266	142.7	460,516	2,649,508	26.1	84,350	8,100,020	79.9	257,872	9,014,754	88.9	286,994
御前崎市	33,192	9,393,664	2,384,774	25.4	71,848	311,153	3.3	9,374	11,058,939	117.7	333,181	△ 8,363,012	△ 89.0	△ 251,959
菊川市	47,970	11,526,708	18,029,695	156.4	375,854	2,519,609	21.9	52,525	3,463,560	30.0	72,203	17,085,744	148.2	356,176
伊豆の国市	49,200	11,676,712	18,423,693	157.8	374,465	867,857	7.4	17,639	4,872,622	41.7	99,037	14,418,928	123.5	293,068
牧之原市	46,313	12,220,303	18,945,769	155.0	409,081	1,653,394	13.5	35,700	5,024,874	41.1	108,498	15,574,289	127.4	336,283
東伊豆町	12,518	3,522,925	5,150,570	146.2	411,453	366,612	10.4	29,287	1,086,641	30.8	86,806	4,430,541	125.8	353,934
河津町	7,410	2,455,611	3,080,852	125.5	415,770	282,697	11.5	38,151	1,761,388	71.7	237,704	1,602,161	65.2	216,216
南伊豆町	8,518	3,127,565	4,734,413	151.4	555,813	93,525	3.0	10,980	1,959,877	62.7	230,087	2,868,061	91.7	336,706
松崎町	6,836	2,379,460	3,260,194	137.0	476,915	624,561	26.2	91,364	2,064,420	86.8	301,992	1,820,335	76.5	266,287
西伊豆町	8,160	3,467,116	5,403,890	155.9	662,241	100,428	2.9	12,307	6,060,665	174.8	742,729	△ 556,347	△ 16.0	△ 68,180
函南町	38,042	7,644,084	11,118,688	145.5	292,274	2,909,639	38.1	76,485	2,500,786	32.7	65,738	11,527,541	150.8	303,021
清水町	32,607	6,368,870	7,863,065	123.5	241,147	764,875	12.0	23,457	1,613,749	25.3	49,491	7,014,191	110.1	215,113
長泉町	43,236	10,408,157	3,094,591	29.7	71,574	2,909,665	28.0	67,297	7,146,539	68.7	165,291	△ 1,142,283	△ 11.0	△ 26,420
小山町	18,922	5,355,337	8,153,853	152.3	430,919	996,611	18.6	52,669	2,416,116	45.1	127,688	6,734,348	125.8	355,900
吉田町	29,689	6,527,398	11,202,678	171.6	377,334	307,254	4.7	10,349	2,141,333	32.8	72,125	9,368,599	143.5	315,558
川根本町	7,062	3,931,986	5,667,062	144.1	802,473	649,503	16.5	91,972	3,263,826	83.0	462,167	3,052,739	77.6	432,277
森町	18,544	4,962,181	8,852,161	178.4	477,360	65,600	1.3	3,538	3,121,704	62.9	168,340	5,796,057	116.8	312,557

* 標準財政規模には臨時財政対策債発行可能額を含む。

平成29年度 将来の財政負担 (積立金の内訳)

市町名	住民基本台帳登録人口(人) (H30.1.1)	標準財政規模 (千円)	財政調整基金 現在高 (千円)	減債基金		財政調整基金		特定目的基金						
				対標準 財政規模 (%)	住 民 一人当たり (円)	対標準 財政規模 (%)	住 民 一人当たり (円)	対標準 財政規模 (%)	住 民 一人当たり (円)					
県計	3,743,015	885,370,636	128,857,414	14.6	34,426	13,861,422	1.6	3,703	142,718,836	16.1	38,129	139,277,656	15.7	37,210
市計	3,511,471	825,219,946	109,123,099	13.2	31,076	13,016,411	1.6	3,707	122,139,510	14.8	34,783	124,719,938	15.1	35,518
町計	231,544	60,150,690	19,734,315	32.8	85,229	845,011	1.4	3,649	20,579,326	34.2	88,879	14,557,718	24.2	62,872
静岡市	706,287	186,500,513	8,592,355	4.6	12,166	2,669,515	1.4	3,780	11,261,870	6.0	15,945	17,583,529	9.4	24,896
浜松市	807,013	208,722,595	15,200,117	7.3	18,835	950,569	0.5	1,178	16,150,686	7.7	20,013	25,552,795	12.2	31,663
沼津市	197,349	40,932,673	5,826,072	14.2	29,522	70,921	0.2	359	5,896,993	14.4	29,881	11,479,405	28.0	58,168
熱海市	37,510	10,022,491	2,845,562	28.4	75,861	201,776	2.0	5,379	3,047,338	30.4	81,241	1,706,820	17.0	45,503
三島市	110,977	20,771,927	1,390,859	6.7	12,533	0	0.0	0	1,390,859	6.7	12,533	1,384,261	6.7	12,473
富士宮市	133,641	26,171,965	4,123,599	15.8	30,856	308,515	1.2	2,309	4,432,114	16.9	33,164	2,887,957	11.0	21,610
伊東市	69,990	15,425,167	3,188,856	20.7	45,562	1,112,300	7.2	15,892	4,301,156	27.9	61,454	1,217,409	7.9	17,394
島田市	99,247	21,660,412	6,612,400	30.5	66,626	1,293,774	6.0	13,036	7,906,174	36.5	79,662	5,972,014	27.6	60,173
富士市	254,867	49,559,876	4,421,233	8.9	17,347	0	0.0	0	4,421,233	8.9	17,347	6,442,714	13.0	25,279
磐田市	170,234	38,819,027	7,210,807	18.6	42,358	0	0.0	0	7,210,807	18.6	42,358	9,256,425	23.8	54,375
焼津市	140,516	27,401,912	5,532,247	20.2	39,371	1,379,730	5.0	9,819	6,911,977	25.2	49,190	11,009,754	40.2	78,352
掛川市	117,835	26,672,185	4,086,414	15.3	34,679	0	0.0	0	4,086,414	15.3	34,679	2,491,525	9.3	21,144
藤枝市	146,173	28,123,321	6,899,831	24.5	47,203	1,091,723	3.9	7,469	7,991,554	28.4	54,672	6,925,471	24.6	47,379
御殿場市	89,073	18,256,217	1,520,006	8.3	17,065	10,414	0.1	117	1,530,420	8.4	17,182	2,722,287	14.9	30,562
袋井市	87,908	19,201,533	1,704,537	8.9	19,390	621,901	3.2	7,074	2,326,438	12.1	26,464	3,454,372	18.0	39,295
下田市	22,192	6,001,325	993,988	16.6	44,790	93,700	1.6	4,222	1,087,688	18.1	49,013	1,280,333	21.3	57,693
裾野市	52,484	12,256,064	4,810,187	39.2	91,651	237,324	1.9	4,522	5,047,511	41.2	96,172	3,387,563	27.6	64,545
湖西市	60,089	13,763,145	2,694,994	19.6	44,850	134,535	1.0	2,239	2,829,529	20.6	47,089	1,754,038	12.7	29,191
伊豆市	31,411	10,140,211	5,404,309	53.3	172,051	708,455	7.0	22,554	6,112,764	60.3	194,606	1,987,256	19.6	63,266
御前崎市	33,192	9,393,664	6,879,710	73.2	207,270	205,280	2.2	6,185	7,084,990	75.4	213,455	3,973,949	42.3	119,726
菊川市	47,970	11,526,708	2,536,523	22.0	52,877	2,443	0.0	51	2,538,966	22.0	52,928	924,594	8.0	19,274
伊豆の国市	49,200	11,676,712	3,409,177	29.2	69,292	921,672	7.9	18,733	4,330,849	37.1	88,025	541,773	4.6	11,012
牧之原市	46,313	12,220,303	3,239,316	26.5	69,944	1,001,864	8.2	21,632	4,241,180	34.7	91,576	783,694	6.4	16,922
東伊豆町	12,518	3,522,925	716,752	20.3	57,258	0	0.0	0	716,752	20.3	57,258	369,889	10.5	29,549
河津町	7,410	2,455,611	773,667	31.5	104,409	112,401	4.6	15,169	886,068	36.1	119,577	875,320	35.6	118,127
南伊豆町	8,518	3,127,565	1,260,879	40.3	148,025	3	0.0	0	1,260,882	40.3	148,026	698,995	22.3	82,061
松崎町	6,836	2,379,460	1,108,305	46.6	162,128	0	0.0	0	1,108,305	46.6	162,128	956,115	40.2	139,865
西伊豆町	8,160	3,467,116	2,865,166	82.6	351,123	2,187	0.1	268	2,867,353	82.7	351,391	3,193,312	92.1	391,337
函南町	38,042	7,644,084	1,740,638	22.8	45,756	5,741	0.1	151	1,746,379	22.8	45,907	754,407	9.9	19,831
清水町	32,607	6,368,870	1,180,839	18.5	36,214	153,059	2.4	4,694	1,333,898	20.9	40,908	279,851	4.4	8,583
長泉町	43,236	10,408,157	4,617,833	44.4	106,805	51,838	0.5	1,199	4,669,671	44.9	108,004	2,476,868	23.8	57,287
小山町	18,922	5,355,337	641,520	12.0	33,903	1,019	0.0	54	642,539	12.0	33,957	1,773,577	33.1	93,731
吉田町	29,689	6,527,398	1,611,070	24.7	54,265	30,700	0.5	1,034	1,641,770	25.2	55,299	499,563	7.7	16,827
川根本町	7,062	3,931,986	1,190,633	30.3	168,597	87,685	2.2	12,416	1,278,318	32.5	181,014	1,985,508	50.5	281,154
森町	18,544	4,962,181	2,027,013	40.8	109,308	400,378	8.1	21,591	2,427,391	48.9	130,899	694,313	14.0	37,441

*標準財政規模には臨時財政対策債発行可能額を含む。

市町村税の市町別調定収入状況(平成29年度)

区分 市町名	調定済額			収入済額			収入率			
	現年課税分 A 千円	滞納繰越分 B 千円	合計 C 千円	現年課税分 D 千円	滞納繰越分 E 千円	合計 F 千円	D/A*100 %	E/B*100 %	F/C*100 %	前年度 %
県計	637,163,036	20,762,998	657,926,034	631,953,045	6,063,170	638,016,215	99.2	29.2	97.0	96.4
市計	597,410,106	19,184,106	616,594,212	592,672,478	5,617,136	598,289,614	99.2	29.3	97.0	96.5
町計	39,752,930	1,578,892	41,331,822	39,280,567	446,034	39,726,601	98.8	28.2	96.1	95.4
静岡市	126,701,377	2,178,154	128,879,531	125,992,339	898,875	126,891,214	99.4	41.3	98.5	98.1
浜松市	131,641,665	3,026,272	134,667,937	130,839,269	991,765	131,831,034	99.4	32.8	97.9	97.4
沼津市	35,454,192	1,435,037	36,889,229	35,033,674	447,148	35,480,822	98.8	31.2	96.2	95.7
熱海市	9,774,192	941,342	10,715,534	9,560,744	193,581	9,754,325	97.8	20.6	91.0	90.1
三島市	17,463,373	509,106	17,972,479	17,353,263	138,880	17,492,143	99.4	27.3	97.3	96.9
富士宮市	21,083,503	885,234	21,968,737	20,854,966	302,968	21,157,934	98.9	34.2	96.3	95.4
伊東市	11,140,515	1,814,797	12,955,312	10,838,101	365,976	11,204,077	97.3	20.2	86.5	83.7
島田市	14,597,428	379,482	14,976,910	14,511,120	99,751	14,610,871	99.4	26.3	97.6	97.4
富士市	46,930,882	1,087,937	48,018,819	46,635,346	322,157	46,957,503	99.4	29.6	97.8	97.3
磐田市	27,731,528	879,611	28,611,139	27,543,830	314,402	27,858,232	99.3	35.7	97.4	96.4
焼津市	21,100,424	905,872	22,006,296	20,891,968	246,554	21,138,522	99.0	27.2	96.1	95.7
掛川市	21,071,269	658,967	21,730,236	20,935,376	138,626	21,074,002	99.4	21.0	97.0	96.8
藤枝市	21,546,338	764,724	22,311,062	21,382,285	199,917	21,582,202	99.2	26.1	96.7	96.2
御殿場市	16,039,812	631,977	16,671,789	15,924,327	199,683	16,124,010	99.3	31.6	96.7	95.8
袋井市	15,195,514	606,309	15,801,823	15,039,113	142,855	15,181,968	99.0	23.6	96.1	95.7
下田市	2,907,636	235,833	3,143,469	2,846,273	69,161	2,915,434	97.9	29.3	92.7	91.6
裾野市	10,396,763	252,831	10,649,594	10,317,325	67,625	10,384,950	99.2	26.7	97.5	97.5
湖西市	12,009,425	333,852	12,343,277	11,936,912	98,648	12,035,560	99.4	29.5	97.5	97.0
伊豆市	4,353,628	456,822	4,810,450	4,257,286	68,483	4,325,769	97.8	15.0	89.9	89.2
御前崎市	7,771,988	256,641	8,028,629	7,722,688	66,060	7,788,748	99.4	25.7	97.0	96.6
菊川市	7,338,436	214,454	7,552,890	7,270,625	61,233	7,331,858	99.1	28.6	97.1	96.8
伊豆の国市	6,794,910	465,589	7,260,499	6,691,843	116,030	6,807,873	98.5	24.9	93.8	92.4
牧之原市	8,365,308	263,263	8,628,571	8,293,805	66,758	8,360,563	99.1	25.4	96.9	96.6
東伊豆町	2,030,124	190,869	2,220,993	1,936,536	41,176	1,977,712	95.4	21.6	89.0	87.6
河津町	1,006,000	71,530	1,077,530	989,278	20,827	1,010,105	98.3	29.1	93.7	92.6
南伊豆町	892,861	46,006	938,867	882,886	8,796	891,682	98.9	19.1	95.0	94.6
松崎町	668,079	57,950	726,029	657,580	13,413	670,993	98.4	23.1	92.4	91.0
西伊豆町	963,116	16,597	979,713	957,488	7,407	964,895	99.4	44.6	98.5	97.9
函南町	5,557,027	404,344	5,961,371	5,467,138	108,766	5,575,904	98.4	26.9	93.5	91.3
清水町	5,634,742	230,035	5,864,777	5,574,691	54,698	5,629,389	98.9	23.8	96.0	95.5
長泉町	9,793,892	228,657	10,022,549	9,699,420	83,433	9,782,853	99.0	36.5	97.6	97.6
小山町	3,961,245	58,804	4,020,049	3,940,072	35,903	3,975,975	99.5	61.1	98.9	98.2
吉田町	5,413,801	163,228	5,577,029	5,372,938	43,238	5,416,176	99.2	26.5	97.1	96.8
川根本町	1,328,358	22,324	1,350,682	1,320,328	4,694	1,325,022	99.4	21.0	98.1	98.0
森町	2,503,685	88,548	2,592,233	2,482,212	23,683	2,505,895	99.1	26.7	96.7	96.1

個人市町村民税の市町別調定収入状況(平成29年度)

区分 市町名	調定済額			収入済額			収入率			
	現年課税分 A 千円	滞納繰越分 B 千円	合計 C 千円	現年課税分 D 千円	滞納繰越分 E 千円	合計 F 千円	D/A*100 %	E/B*100 %	F/C*100 %	前年度 %
県計	211,765,645	9,398,763	221,164,408	209,330,096	2,833,937	212,164,033	98.8	30.2	95.9	95.2
市計	199,650,232	8,767,219	208,417,451	197,372,677	2,667,492	200,040,169	98.9	30.4	96.0	95.2
町計	12,115,413	631,544	12,746,957	11,957,419	166,445	12,123,864	98.7	26.4	95.1	94.5
静岡市	42,154,236	1,146,857	43,301,093	41,756,365	460,265	42,216,630	99.1	40.1	97.5	96.8
浜松市	47,749,543	1,918,091	49,667,634	47,240,715	590,741	47,831,456	98.9	30.8	96.3	95.6
沼津市	11,764,923	525,395	12,290,318	11,588,101	182,427	11,770,528	98.5	34.7	95.8	95.3
熱海市	2,030,682	249,990	2,280,672	1,976,039	50,766	2,026,805	97.3	20.3	88.9	88.1
三島市	6,974,290	284,839	7,259,129	6,924,100	77,150	7,001,250	99.3	27.1	96.4	95.8
富士宮市	7,117,883	351,391	7,469,274	7,027,535	135,007	7,162,542	98.7	38.4	95.9	94.6
伊東市	2,911,710	504,466	3,416,176	2,833,110	124,326	2,957,436	97.3	24.6	86.6	83.2
島田市	4,981,408	175,028	5,156,436	4,941,159	41,083	4,982,242	99.2	23.5	96.6	96.4
富士市	14,752,894	539,793	15,292,687	14,596,676	169,126	14,765,802	98.9	31.3	96.6	95.7
磐田市	9,382,898	453,406	9,836,304	9,280,496	142,545	9,423,041	98.9	31.4	95.8	94.5
焼津市	7,286,079	450,776	7,736,855	7,186,204	116,759	7,302,963	98.6	25.9	94.4	93.9
掛川市	6,618,736	307,712	6,926,448	6,542,925	77,517	6,620,442	98.9	25.2	95.6	95.3
藤枝市	7,970,580	363,857	8,334,437	7,893,869	91,923	7,985,792	99.0	25.3	95.8	95.1
御殿場市	5,504,240	259,519	5,763,759	5,451,730	89,743	5,541,473	99.0	34.6	96.1	94.9
袋井市	4,779,336	298,187	5,077,523	4,701,451	65,900	4,767,351	98.4	22.1	93.9	93.4
下田市	884,959	79,680	964,639	865,472	23,993	889,465	97.8	30.1	92.2	90.8
裾野市	3,244,102	124,540	3,368,642	3,208,312	25,684	3,233,996	98.9	20.6	96.0	96.0
湖西市	3,456,766	171,822	3,628,588	3,415,960	56,578	3,472,538	98.8	32.9	95.7	94.9
伊豆市	1,322,131	117,841	1,439,972	1,292,702	24,591	1,317,293	97.8	20.9	91.5	91.3
御前崎市	1,757,935	107,846	1,865,781	1,737,779	30,702	1,768,481	98.9	28.5	94.8	93.4
菊川市	2,393,085	114,405	2,507,490	2,360,546	31,375	2,391,921	98.6	27.4	95.4	94.7
伊豆の国市	2,450,524	130,543	2,581,067	2,418,251	30,778	2,449,029	98.7	23.6	94.9	93.8
牧之原市	2,161,292	91,235	2,252,527	2,133,180	28,513	2,161,693	98.7	31.3	96.0	95.7
東伊豆町	441,334	34,237	475,571	431,509	12,625	444,134	97.8	36.9	93.4	92.2
河津町	267,657	14,526	282,183	263,565	7,004	270,569	98.5	48.2	95.9	94.2
南伊豆町	254,881	9,950	264,831	251,502	3,351	254,853	98.7	33.7	96.2	95.6
松崎町	216,117	7,919	224,036	214,175	3,616	217,791	99.1	45.7	97.2	96.0
西伊豆町	261,936	1,368	263,304	261,323	1,108	262,431	99.8	81.0	99.7	99.5
函南町	1,927,156	174,845	2,102,001	1,886,968	39,903	1,926,871	97.9	22.8	91.7	90.7
清水町	1,930,514	132,695	2,063,209	1,898,497	28,796	1,927,293	98.3	21.7	93.4	92.7
長泉町	3,073,428	106,348	3,179,776	3,048,959	24,395	3,073,354	99.2	22.9	96.7	96.4
小山町	1,087,265	24,378	1,111,643	1,077,240	10,630	1,087,870	99.1	43.6	97.9	97.3
吉田町	1,536,383	78,729	1,615,112	1,514,514	21,517	1,536,031	98.6	27.3	95.1	94.7
川根本町	247,699	7,245	254,944	245,697	1,533	247,230	99.2	21.2	97.0	97.0
森町	871,043	39,304	910,347	863,470	11,967	875,437	99.1	30.4	96.2	95.1

固定資産税の市町別調定収入状況(平成29年度)

区分 市町名	調定済額			収入済額			収入率			
	現年課税分 A 千円	滞納繰越分 B 千円	合計 C 千円	現年課税分 D 千円	滞納繰越分 E 千円	合計 F 千円	D/A*100 %	E/B*100 %	F/C*100 %	前年度 %
県計	286,511,512	9,139,106	295,650,618	284,256,626	2,599,398	286,856,024	99.2	28.4	97.0	96.5
市計	266,429,007	8,303,736	274,732,743	264,458,138	2,361,475	266,819,613	99.3	28.4	97.1	96.6
町計	20,082,505	835,370	20,917,875	19,798,488	237,923	20,036,411	98.6	28.5	95.8	95.0
静岡市	53,309,356	772,805	54,082,161	53,047,461	333,156	53,380,617	99.5	43.1	98.7	98.4
浜松市	53,344,376	833,114	54,177,490	53,108,631	312,759	53,421,390	99.6	37.5	98.6	98.2
沼津市	15,759,429	683,493	16,442,922	15,566,467	209,257	15,775,724	98.8	30.6	95.9	95.5
熱海市	4,812,436	497,177	5,309,613	4,699,179	100,841	4,800,020	97.6	20.3	90.4	89.3
三島市	7,250,971	176,311	7,427,282	7,204,762	48,267	7,253,029	99.4	27.4	97.7	97.4
富士宮市	9,586,794	430,571	10,017,365	9,476,137	141,581	9,617,718	98.8	32.9	96.0	95.1
伊東市	5,460,781	1,015,247	6,476,028	5,293,950	184,284	5,478,234	96.9	18.2	84.6	81.9
島田市	6,797,297	161,742	6,959,039	6,762,071	46,609	6,808,680	99.5	28.8	97.8	97.6
富士市	22,524,154	429,189	22,953,343	22,421,326	121,081	22,542,407	99.5	28.2	98.2	97.9
磐田市	12,801,039	346,086	13,147,125	12,734,689	141,489	12,876,178	99.5	40.9	97.9	97.0
焼津市	9,798,433	379,317	10,177,750	9,711,646	108,169	9,819,815	99.1	28.5	96.5	96.1
掛川市	9,839,051	281,732	10,120,783	9,795,676	47,732	9,843,408	99.6	16.9	97.3	97.0
藤枝市	9,416,067	330,341	9,746,408	9,346,069	89,190	9,435,259	99.3	27.0	96.8	96.3
御殿場市	7,279,196	322,966	7,602,162	7,224,911	95,591	7,320,502	99.3	29.6	96.3	95.2
袋井市	6,764,028	241,557	7,005,585	6,704,697	59,517	6,764,214	99.1	24.6	96.6	96.2
下田市	1,367,376	128,700	1,496,076	1,332,861	37,961	1,370,822	97.5	29.5	91.6	90.3
裾野市	5,118,285	111,460	5,229,745	5,080,853	36,495	5,117,348	99.3	32.7	97.9	97.6
湖西市	6,098,511	140,342	6,238,853	6,072,151	32,414	6,104,565	99.6	23.1	97.8	97.6
伊豆市	2,396,857	311,494	2,708,351	2,334,470	38,330	2,372,800	97.4	12.3	87.6	86.8
御前崎市	5,174,507	139,793	5,314,300	5,147,576	32,276	5,179,852	99.5	23.1	97.5	97.4
菊川市	3,699,581	83,907	3,783,488	3,670,524	25,823	3,696,347	99.2	30.8	97.7	97.4
伊豆の国市	3,384,912	322,144	3,707,056	3,318,693	82,528	3,401,221	98.0	25.6	91.7	89.6
牧之原市	4,445,570	164,248	4,609,818	4,403,338	36,125	4,439,463	99.1	22.0	96.3	96.1
東伊豆町	1,247,420	152,525	1,399,945	1,165,432	27,058	1,192,490	93.4	17.7	85.2	83.3
河津町	592,786	54,860	647,646	580,951	13,174	594,125	98.0	24.0	91.7	90.6
南伊豆町	508,876	34,952	543,828	502,790	5,200	507,990	98.8	14.9	93.4	93.0
松崎町	333,455	47,939	381,394	325,452	9,500	334,952	97.6	19.8	87.8	86.1
西伊豆町	526,140	14,927	541,067	521,255	6,094	527,349	99.1	40.8	97.5	96.6
函南町	2,394,142	178,975	2,573,117	2,352,599	43,929	2,396,528	98.3	24.5	93.1	90.3
清水町	2,533,882	80,327	2,614,209	2,511,640	21,413	2,533,053	99.1	26.7	96.9	96.7
長泉町	4,613,923	107,864	4,721,787	4,550,274	54,327	4,604,601	98.6	50.4	97.5	97.6
小山町	2,323,666	33,503	2,357,169	2,313,024	24,995	2,338,019	99.5	74.6	99.2	98.4
吉田町	2,727,248	71,832	2,799,080	2,711,392	18,683	2,730,075	99.4	26.0	97.5	97.2
川根本町	985,198	12,266	997,464	979,918	2,862	982,780	99.5	23.3	98.5	98.4
森町	1,295,769	45,400	1,341,169	1,283,761	10,688	1,294,449	99.1	23.5	96.5	96.1

市町村税市町別収入率の推移

(単位：%)

市町名	年度	20	21	22	23	24	25	26	27	28	29	
												順位
静岡市		93.6	93.2	93.3	93.8	94.8	95.8	96.7	97.4	98.1	98.5	3
浜松市		94.0	93.3	93.7	94.4	95.0	95.7	96.5	96.9	97.4	97.9	5
沼津市		93.7	93.4	93.2	93.3	93.8	94.5	95.1	95.3	95.7	96.2	22
熱海市		82.7	83.5	84.7	84.9	85.2	86.9	88.9	89.6	90.1	91.0	32
三島市		92.0	92.3	92.8	93.6	94.2	95.1	95.3	96.3	96.9	97.3	12
富士宮市		90.3	89.2	90.7	91.5	92.4	93.3	93.9	94.4	95.4	96.3	21
伊東市		80.9	80.7	80.1	80.4	80.0	80.3	82.7	82.6	83.7	86.5	35
島田市		94.2	93.6	93.3	93.4	95.8	96.2	96.6	97.0	97.4	97.6	8
富士市		94.3	93.8	93.9	94.4	94.9	95.6	96.1	96.6	97.3	97.8	6
磐田市		93.9	92.6	92.8	92.7	93.2	94.0	95.1	95.6	96.4	97.4	11
焼津市		93.2	92.6	92.7	93.4	94.4	95.3	95.5	95.5	95.7	96.1	24
掛川市		94.9	93.4	93.2	93.3	93.7	94.6	95.5	96.2	96.8	97.0	16
藤枝市		93.6	93.1	92.9	93.3	94.0	94.9	95.2	95.6	96.2	96.7	18
御殿場市		93.1	92.1	91.5	91.3	91.8	92.8	94.0	94.7	95.8	96.7	19
袋井市		93.5	92.7	92.4	92.7	93.4	94.2	95.0	95.3	95.7	96.1	23
下田市		77.7	77.1	80.9	82.2	83.5	85.2	86.6	89.8	91.6	92.7	30
裾野市		96.4	95.0	95.1	95.2	95.7	96.5	97.3	97.4	97.5	97.5	9
湖西市		96.5	95.4	95.4	95.7	95.7	96.0	96.6	96.7	97.0	97.5	10
伊豆市		86.7	85.7	85.2	85.4	84.7	85.9	87.8	89.0	89.2	89.9	33
御前崎市		96.2	95.3	95.4	95.1	95.3	95.3	95.3	95.4	96.6	97.0	15
菊川市		92.8	92.5	93.3	93.5	94.1	94.7	95.4	96.0	96.8	97.1	14
伊豆の国市		85.4	84.4	84.1	84.7	85.2	88.3	90.9	91.4	92.4	93.8	27
牧之原市		94.4	94.5	95.4	95.8	96.0	96.2	96.5	96.2	96.6	96.9	17
東伊豆町		80.9	85.3	84.3	81.4	81.4	81.3	84.7	85.2	87.6	89.0	34
河津町		80.8	82.9	88.4	86.5	85.9	87.2	87.1	88.4	92.6	93.7	28
南伊豆町		88.4	87.1	86.5	89.2	89.2	89.3	89.7	93.7	94.6	95.0	26
松崎町		89.4	89.8	89.1	87.8	86.8	86.8	87.2	87.6	91.0	92.4	31
西伊豆町		86.4	86.6	86.9	90.3	91.0	92.7	95.5	97.2	97.9	98.5	2
函南町		83.5	82.3	82.1	82.2	83.4	87.9	89.1	90.3	91.3	93.5	29
清水町		95.3	94.0	94.1	93.9	94.4	95.0	95.0	95.6	95.5	96.0	25
長泉町		97.9	97.6	97.2	97.4	97.4	97.5	97.6	97.4	97.6	97.6	7
小山町		98.1	98.0	97.5	97.0	97.4	97.2	97.6	97.9	98.2	98.9	1
吉田町		95.3	94.4	94.0	94.1	95.0	95.9	96.3	96.5	96.8	97.1	13
川根本町		96.5	96.2	96.0	95.6	95.3	95.8	96.0	97.7	98.0	98.1	4
森町		96.3	95.7	95.8	95.7	95.8	95.9	96.0	95.9	96.1	96.7	20

市計	93.0	92.4	92.6	93.0	93.7	94.5	95.4	95.9	96.5	97.0
町計	92.6	92.3	92.2	92.1	92.6	93.6	94.3	94.8	95.4	96.1
県計	93.0	92.4	92.6	93.0	93.6	94.5	95.3	95.8	96.4	97.0

注1) 合併団体に係る合併前の数値は、旧団体の加重平均値である。

注2) 収入率は、現年課税と滞納繰越分の合計である。

全国	93.6	93.3	93.3	93.7	94.2	94.9	95.5	96.0	96.6
----	------	------	------	------	------	------	------	------	------

平成29年度 県内市町の市町村税収入率の順位

市町村税全体		
	団体名	収入率(%)
1	小山町	98.9
2	西伊豆町	98.5
3	静岡市	98.5
4	川根本町	98.1
5	浜松市	97.9
6	富士市	97.8
7	長泉町	97.6
8	島田市	97.6
9	裾野市	97.5
10	湖西市	97.5
11	磐田市	97.4
12	三島市	97.3
13	吉田町	97.1
14	菊川市	97.1
15	御前崎市	97.0
16	掛川市	97.0
	県平均	97.0
17	牧之原市	96.9
18	藤枝市	96.7
19	御殿場市	96.7
20	森町	96.7
21	富士宮市	96.3
22	沼津市	96.2
23	袋井市	96.1
24	焼津市	96.1
25	清水町	96.0
26	南伊豆町	95.0
27	伊豆の国市	93.8
28	河津町	93.7
29	函南町	93.5
30	下田市	92.7
31	松崎町	92.4
32	熱海市	91.0
33	伊豆市	89.9
34	東伊豆町	89.0
35	伊東市	86.5

うち固定資産税		
	団体名	収入率(%)
1	小山町	99.2
2	静岡市	98.7
3	浜松市	98.6
4	川根本町	98.5
5	富士市	98.2
6	磐田市	97.9
7	裾野市	97.9
8	湖西市	97.8
9	島田市	97.8
10	菊川市	97.7
11	三島市	97.7
12	吉田町	97.5
13	長泉町	97.5
14	御前崎市	97.5
15	西伊豆町	97.5
16	掛川市	97.3
	県平均	97.0
17	清水町	96.9
18	藤枝市	96.8
19	袋井市	96.6
20	森町	96.5
21	焼津市	96.5
22	牧之原市	96.3
23	御殿場市	96.3
24	富士宮市	96.0
25	沼津市	95.9
26	南伊豆町	93.4
27	函南町	93.1
28	伊豆の国市	91.7
29	河津町	91.7
30	下田市	91.6
31	熱海市	90.4
32	松崎町	87.8
33	伊豆市	87.6
34	東伊豆町	85.2
35	伊東市	84.6

うち個人市町村民税		
	団体名	収入率(%)
1	西伊豆町	99.7
2	小山町	97.9
3	静岡市	97.5
4	松崎町	97.2
5	川根本町	97.0
6	長泉町	96.7
7	島田市	96.6
8	富士市	96.6
9	三島市	96.4
10	浜松市	96.3
11	南伊豆町	96.2
12	森町	96.2
13	御殿場市	96.1
14	裾野市	96.0
15	牧之原市	96.0
	県平均	95.9
16	富士宮市	95.9
17	河津町	95.9
18	藤枝市	95.8
19	磐田市	95.8
20	沼津市	95.8
21	湖西市	95.7
22	掛川市	95.6
23	菊川市	95.4
24	吉田町	95.1
25	伊豆の国市	94.9
26	御前崎市	94.8
27	焼津市	94.4
28	袋井市	93.9
29	清水町	93.4
30	東伊豆町	93.4
31	下田市	92.2
32	函南町	91.7
33	伊豆市	91.5
34	熱海市	88.9
35	伊東市	86.6