

平成 24 年度県内市町の普通会計決算の概要（確定値）

特 徴

決算規模・・・歳入総額は、3年に一度の評価替による固定資産税の減や国庫支出金の減などにより、1.0%減の1兆3,819億71百万円。

歳出総額は、普通建設事業費(単独事業)の減などにより、1.3%減の1兆3,279億46百万円。

決算収支・・・実質収支は、全ての団体で黒字であり、平成17年度以降8年連続して全団体が黒字となった。なお、市町村合併に伴う打ち切り決算により赤字になった旧菰山町(平成16年度)を除けば、昭和50年度以降38年連続して全団体が黒字となっている。

財政指標・・・経常収支比率(県単純平均)は、扶助費の増などにより、前年度比0.6ポイント増の84.4%となった。また、10年前の平成15年度(80.9%)と比べると、3.5ポイントの悪化となっており、依然として財政構造は硬直化が進んでいる。

将来にわたる実質的な財政負担・・・債務負担行為翌年度以降支出予定額が2.7%増となったことなどにより、前年度比0.3%増の1兆4,043億87百万円となった。

平成17年度末(1兆4,634億83百万円)をピークに減少傾向にあるが、標準財政規模の170.4%となっている。

*本資料の数値については、表示単位未満四捨五入の関係で、積み上げと合計が一致しない箇所がある。

(目次)

| | |
|-----------------------|----|
| 特徴 | 1 |
| 1 決算規模・決算収支 | 2 |
| 2 歳入 | 3 |
| 3 性質別歳出 | 7 |
| 4 目的別歳出 | 8 |
| 5 財政指標 | 9 |
| 6 将来にわたる実質的な財政負担 | 10 |
| (参考)用語の説明 | 11 |
| 【資料編】 | |
| 歳入・性質別歳出・目的別歳出(市町合計値) | 12 |
| 歳入・性質別歳出・目的別歳出(市町別一覧) | 15 |
| 決算収支(市町別一覧) | 22 |
| 財政指標(市町別一覧) | 23 |
| 将来の財政負担(市町別一覧) | 24 |
| 市町村税の市町別調定収入状況 | 26 |
| 個人市町村民税の市町別調定収入状況 | 27 |
| 固定資産税の市町別調定収入状況 | 28 |
| 市町村税市町別収入率の推移 | 29 |
| 県内市町の市町村税収入率の順位 | 30 |

1 決算規模・決算収支

(1) 決算規模

前年度に比べて歳入は1.0%減、歳出は1.3%減となり、決算規模は縮小した。

(2) 決算収支

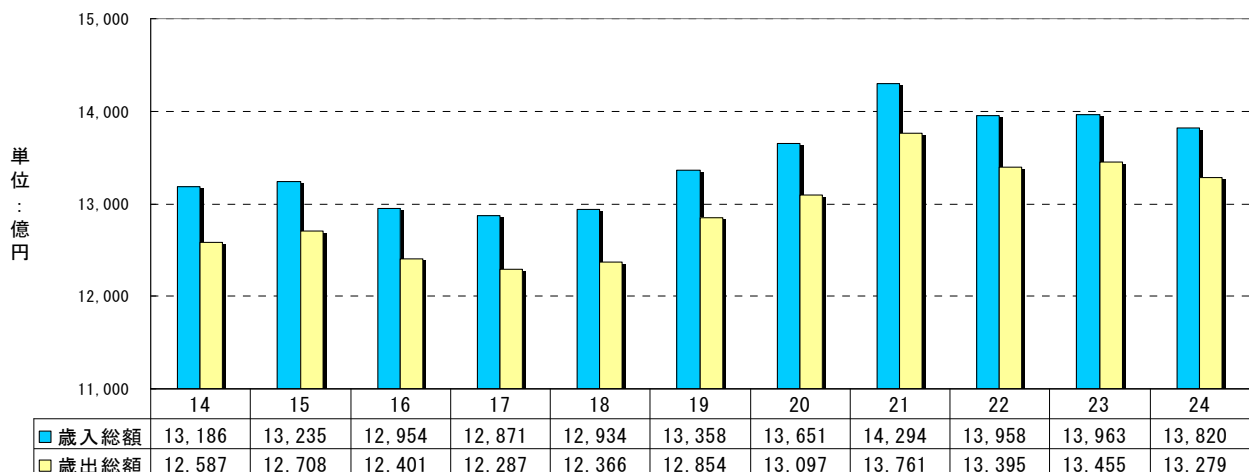
実質収支は全ての団体に黒字であり、平成17年度以降8年連続して全団体が黒字となった。なお、市町村合併に伴う打ち切り決算により赤字になった旧葦山町(平成16年度)を除けば、昭和50年度以降38年連続して全団体が黒字となっている。

単年度収支は13団体が赤字(前年度20団体)、実質単年度収支は13団体が赤字(前年度15団体)となった。

(単位:百万円、%)

| 区 分 | 平成24年度 | 平成23年度 | 増減額 | 増減率 | 前年度増減率 |
|--------------------|-----------|-----------|----------|-------|--------|
| 歳入総額 A | 1,381,971 | 1,396,290 | △ 14,319 | △ 1.0 | 0.0 |
| 歳出総額 B | 1,327,946 | 1,345,516 | △ 17,570 | △ 1.3 | 0.4 |
| 差引(形式収支) C(A-B) | 54,024 | 50,774 | 3,250 | 6.4 | △ 9.7 |
| 翌年度繰越財源 D | 11,583 | 10,403 | 1,179 | 11.3 | △ 13.9 |
| 実質収支 E(C-D) | 42,442 | 40,371 | 2,071 | 5.1 | △ 8.5 |
| 単年度収支 F | 2,071 | △ 3,771 | 5,841 | - | - |
| 積立金 G | 13,271 | 14,519 | △ 1,248 | △ 8.6 | △ 16.9 |
| 繰上償還金 H | 1,937 | 641 | 1,296 | 202.4 | △ 62.9 |
| 積立金取崩し額 I | 13,181 | 12,003 | 1,178 | 9.8 | 35.2 |
| 実質単年度収支 J(F+G+H-I) | 4,098 | △ 614 | 4,711 | - | - |

決算規模の推移



2 歳入

(1) 地方税

収入率の上昇や年少扶養控除の廃止による個人市町村民税(個人所得割)の増があるものの、3年に一度の評価替による固定資産税の減などにより、前年度比 0.9%減の 6,181 億 57 百万円。(詳細は次ページ以降。)

(2) 地方譲与税

税率の見直しによる自動車重量譲与税の減により、前年度比 5.5%減の 141 億円。

(3) 各種交付金

自動車販売台数の増加による自動車取得税交付金の増などにより、前年度比 2.4%増の 491 億 61 百万円。

(4) 地方交付税

高齢者保健福祉費や社会福祉費の増などによる普通交付税の増により、前年度比 0.9%増の 1,182 億 71 百万円。

(5) 国庫支出金

障害者自立支援給付費や生活保護費に係る国庫負担金などの増があるが、制度改正による子ども手当交付金の減などにより、前年度比 4.0%減の 1,657 億 18 百万円。

(6) 県支出金

障害者自立支援給付費等負担金などの増があるが、ふるさと雇用再生特別対策事業の廃止や緊急雇用創出事業の減により、前年度比 2.4%減の 706 億 30 百万円。

(7) 地方債

公共事業等債、旧合併特例事業債、緊急防災・減災事業債などの増により、前年度比 0.6%増の 1,439 億 81 百万円。

(単位：百万円、%)

| 区 分 | 平成 24 年度 決 算 額 | 平成 23 年度 決 算 額 | 増 減 率 | | 構 成 比 | |
|------------|-------------------|-------------------|-------|-------|-------|-------|
| | | | 24年度 | 23年度 | 24年度 | 23年度 |
| 地 方 税 | 618,157 | 623,752 | △ 0.9 | 0.1 | 44.7 | 44.7 |
| うち個人(所得割) | 198,142 | 191,480 | 3.5 | △ 2.1 | 14.3 | 13.7 |
| うち法人(法人税割) | 39,891 | 37,741 | 5.7 | 0.5 | 2.9 | 2.7 |
| うち固定資産税 | 279,234 | 293,101 | △ 4.7 | △ 0.1 | 20.2 | 21.0 |
| 地 方 譲 与 税 | 14,100 | 14,913 | △ 5.5 | △ 3.3 | 1.0 | 1.1 |
| 各 種 交 付 金 | 49,161 | 47,998 | 2.4 | △ 3.1 | 3.6 | 3.4 |
| 地 方 交 付 税 | 118,271 | 117,269 | 0.9 | 5.4 | 8.6 | 8.4 |
| 国 庫 支 出 金 | 165,718 | 172,665 | △ 4.0 | △ 5.2 | 12.0 | 12.4 |
| 県 支 出 金 | 70,630 | 72,392 | △ 2.4 | △ 1.8 | 5.1 | 5.2 |
| 地 方 債 | 143,981 | 143,161 | 0.6 | △ 2.1 | 10.4 | 10.3 |
| そ の 他 | 201,953 | 204,140 | △ 1.1 | 4.8 | 14.6 | 14.6 |
| 歳 入 合 計 | 1,381,971 | 1,396,290 | △ 1.0 | 0.0 | 100.0 | 100.0 |

地方税の状況

概要

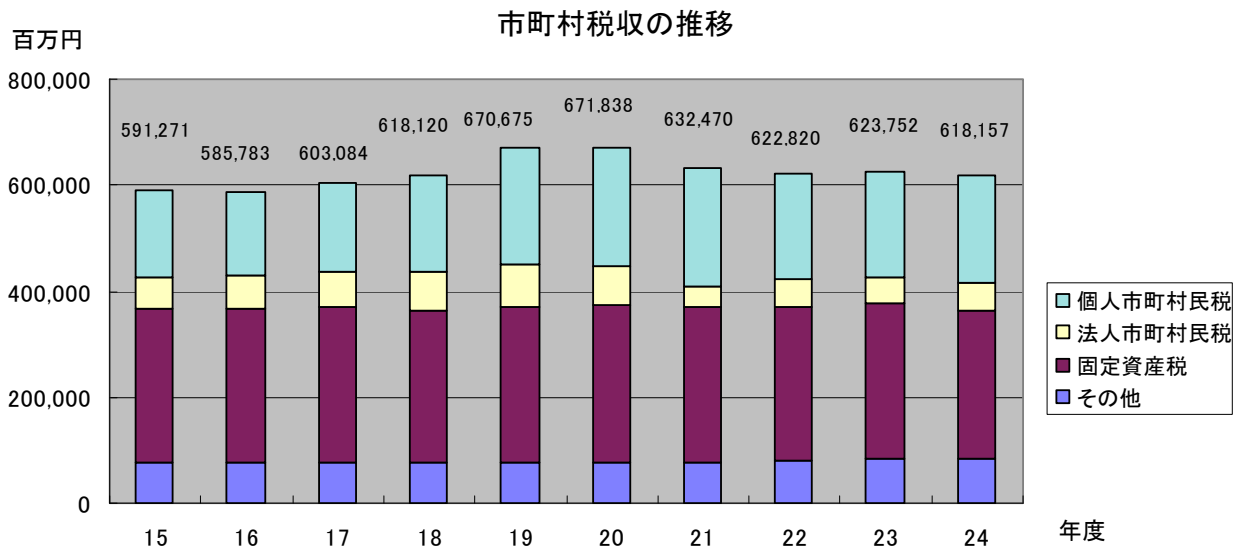
平成 24 年度における市町村税の決算額(国民健康保険税(料)を除く。)は、前年度比 0.9%減の 6,181 億 57 百万円。

3年に一度の評価替えにより家屋等の価格が下がったこと等による固定資産税の減(前年度比4.7%減の2,792 億 34 百万円)が、主な減少の要因である。

収入額等の状況

(単位：百万円、%)

| | 平成 24 年度 | 平成 23 年度 | 対前年増減率 |
|-----|----------|----------|--------|
| 調定額 | 660,183 | 670,900 | △1.6 |
| 収入額 | 618,157 | 623,752 | △0.9 |
| 収入率 | 93.6 | 93.0 | 0.6 |



(単位：百万円)

| | 15 | 16 | 17 | 18 | 19 | 20 | 21 | 22 | 23 | 24 |
|---------|---------|---------|---------|---------|---------|---------|---------|---------|---------|---------|
| 市町村税総額 | 591,271 | 585,783 | 603,084 | 618,120 | 670,675 | 671,838 | 632,470 | 622,820 | 623,752 | 618,157 |
| 個人市町村民税 | 165,008 | 157,276 | 166,210 | 181,056 | 220,676 | 226,103 | 223,485 | 201,277 | 197,275 | 203,919 |
| 法人市町村民税 | 60,620 | 62,075 | 67,631 | 74,669 | 81,266 | 71,769 | 39,928 | 49,501 | 49,645 | 51,834 |
| 固定資産税 | 288,671 | 288,753 | 292,118 | 286,068 | 291,532 | 296,606 | 292,611 | 293,306 | 293,101 | 279,234 |
| その他の税 | 76,972 | 77,679 | 77,125 | 76,327 | 77,201 | 77,360 | 76,446 | 78,736 | 83,731 | 83,171 |

主な税目

(1) 個人市町村民税(個人均等割、個人所得割)

収入率の上昇及び年少扶養控除の廃止により、前年度比 3.4%増の 2,039 億 19 百万円。

(2) 法人市町村民税(法人均等割、法人税割)

法人税割の回復傾向により、決算額は前年度比 4.4%増の 518 億 34 百万円。

(3) 固定資産税

3年に一度の評価替えにより家屋等の価格が下がったこと等により、交付金を含む固定資産税全体では前年度比 4.7%減の 2,792 億 34 百万円。

(4) 軽自動車税

軽自動車の保有台数が増加したことにより、前年度比 2.5%増の 70 億 73 百万円。

(単位:千円、%)

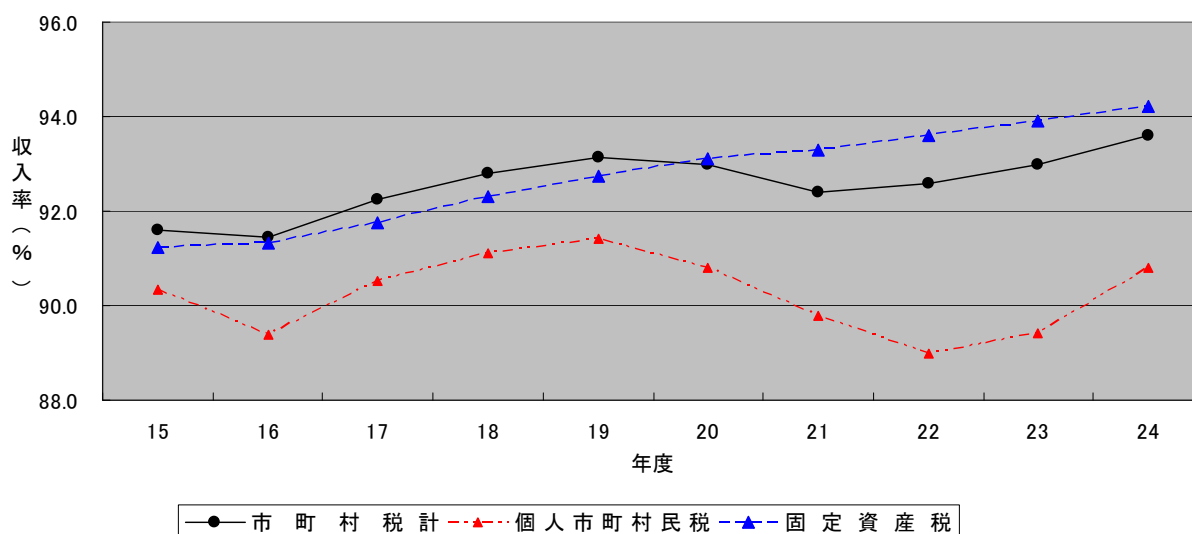
| 区 分 | 平成24年度 | | 平成23年度 | | 24-23 増 減 額 | (24/23 -1) × 100 増減率 |
|---------|-------------|-------|-------------|-------|----------------|----------------------------|
| | 税 額 | 構成比 | 税 額 | 構成比 | | |
| 普 通 税 | 567,958,769 | 91.9 | 573,215,460 | 91.9 | △ 5,256,691 | △ 0.9 |
| 市町村民税 | 255,753,029 | 41.4 | 246,919,613 | 39.6 | 8,833,416 | 3.6 |
| 個人市町村民税 | 203,918,534 | 33.0 | 197,274,838 | 31.6 | 6,643,696 | 3.4 |
| 個人均等割 | 5,776,682 | 0.9 | 5,794,480 | 0.9 | △ 17,798 | △ 0.3 |
| 個人所得割 | 198,141,852 | 32.1 | 191,480,358 | 30.7 | 6,661,494 | 3.5 |
| 法人市町村民税 | 51,834,495 | 8.4 | 49,644,775 | 8.0 | 2,189,720 | 4.4 |
| 法人均等割 | 11,943,741 | 1.9 | 11,904,037 | 1.9 | 39,704 | 0.3 |
| 法人税割 | 39,890,754 | 6.5 | 37,740,738 | 6.1 | 2,150,016 | 5.7 |
| 固定資産税 | 279,233,507 | 45.2 | 293,100,844 | 47.0 | △ 13,867,337 | △ 4.7 |
| 土地 | 107,930,217 | 17.5 | 109,014,110 | 17.5 | △ 1,083,893 | △ 1.0 |
| 家屋 | 110,372,231 | 17.9 | 120,783,354 | 19.4 | △ 10,411,123 | △ 8.6 |
| 償却資産 | 59,532,211 | 9.6 | 61,852,269 | 9.9 | △ 2,320,058 | △ 3.8 |
| 市町村交付金 | 1,398,848 | 0.2 | 1,451,111 | 0.2 | △ 52,263 | △ 3.6 |
| 軽自動車税 | 7,072,770 | 1.1 | 6,900,362 | 1.1 | 172,408 | 2.5 |
| 市町村たばこ税 | 25,324,667 | 4.1 | 25,725,287 | 4.1 | △ 400,620 | △ 1.6 |
| 鉱産税 | 93 | 0.0 | 111 | 0.0 | △ 18 | △ 16.2 |
| 特別土地保有税 | 19,823 | 0.0 | 19,547 | 0.0 | 276 | 1.4 |
| 法定外普通税 | 554,880 | 0.1 | 549,696 | 0.1 | 5,184 | 0.9 |
| 目 的 税 | 50,198,685 | 8.1 | 50,536,372 | 8.1 | △ 337,687 | △ 0.7 |
| 入湯税 | 1,619,979 | 0.2 | 1,509,593 | 0.2 | 110,386 | 7.3 |
| 事業所税 | 9,073,996 | 1.5 | 7,820,857 | 1.3 | 1,253,139 | 16.0 |
| 都市計画税 | 39,504,710 | 6.4 | 41,205,922 | 6.6 | △ 1,701,212 | △ 4.1 |
| 合 計 | 618,157,454 | 100.0 | 623,751,832 | 100.0 | △ 5,594,378 | △ 0.9 |

収入率の状況

平成24年度の収入率は前年度比0.6ポイント上昇の93.6%となった。22年度から引き続き上昇傾向が続いている。

このうち、基幹税目である個人市町村民税は前年度比1.4ポイント上昇の90.8%となり、固定資産税は前年度比0.3ポイント上昇の94.2%となった。

市町村税収入率の推移



単位: %

| 区分 \ 年度 | 15 | 16 | 17 | 18 | 19 | 20 | 21 | 22 | 23 | 24 |
|---------|------|------|------|------|------|------|------|------|------|------|
| 市町村税計 | 91.6 | 91.4 | 92.2 | 92.8 | 93.1 | 93.0 | 92.4 | 92.6 | 93.0 | 93.6 |
| 個人市町村民税 | 90.3 | 89.4 | 90.5 | 91.1 | 91.4 | 90.8 | 89.8 | 89.0 | 89.4 | 90.8 |
| 固定資産税 | 91.2 | 91.3 | 91.8 | 92.3 | 92.8 | 93.1 | 93.3 | 93.6 | 93.9 | 94.2 |

(参考)

歳入総額に占める市町村税の割合

単位: 百万円、%

| | 平成24年度 | 平成23年度 |
|------------------|-----------|-----------|
| 歳入総額 A | 1,381,971 | 1,396,290 |
| うち市町村税 B | 618,157 | 623,752 |
| $B/A \times 100$ | 44.7 | 44.7 |

3 性質別歳出

(1) 人件費

職員給与、期末勤勉手当の見直しなどによる減により、前年度比 3.4%減の 2,234 億 19 百万円。

(2) 扶助費

障害者自立支援給付費や生活保護費などの増により、前年度比 1.0%増の 2,301 億 77 百万円。

(3) 公債費

臨時財政対策債や旧合併特例事業債などに係る償還費の増により、前年度比 1.5%増の 1,639 億 94 百万円。

(4) 普通建設事業費

大規模施設の整備事業に伴う補助事業等の増があるが、庁舎建設事業や学校教育施設整備・耐震化事業に伴う単独事業の減などにより、前年度比 3.0%減の 2,098 億 7 百万円。

(単位：百万円、%)

| 区 分 | 平成 24 年度 決 算 額 | 平成 23 年度 決 算 額 | 増 減 率 | | 構 成 比 | |
|-----------|-------------------|-------------------|-------|--------|-------|-------|
| | | | 24年度 | 23年度 | 24年度 | 23年度 |
| 義 務 的 経 費 | 617,590 | 620,649 | △ 0.5 | 1.7 | 46.5 | 46.1 |
| 人 件 費 | 223,419 | 231,168 | △ 3.4 | △ 0.7 | 16.8 | 17.2 |
| 扶 助 費 | 230,177 | 227,860 | 1.0 | 6.2 | 17.3 | 16.9 |
| 公 債 費 | 163,994 | 161,621 | 1.5 | △ 0.7 | 12.3 | 12.0 |
| 投 資 的 経 費 | 216,550 | 225,068 | △ 3.8 | △ 6.0 | 16.3 | 16.7 |
| うち普通建設事業費 | 209,807 | 216,375 | △ 3.0 | △ 8.5 | 15.8 | 16.1 |
| うち 補 助 | 87,532 | 83,715 | 4.6 | △ 3.4 | 6.6 | 6.2 |
| うち 単 独 等 | 122,274 | 132,660 | △ 7.8 | △ 11.4 | 9.2 | 9.9 |
| そ の 他 | 493,806 | 499,799 | △ 1.2 | 2.0 | 37.2 | 37.1 |
| 歳 出 合 計 | 1,327,946 | 1,345,516 | △ 1.3 | 0.4 | 100.0 | 100.0 |

〔うち補助…補助事業、国直轄事業負担金、受託事業（補助）〕

〔うち単独等…単独事業、同級他団体負担金、受託事業（単独）、県営事業負担金〕

4 目的別歳出

(1) 総務費

財政調整基金への積立などの減により、前年度比 1.6%減の 1,453 億 87 百万円。

(2) 民生費

障害者自立支援給付費や生活保護費などの増により、前年度比 0.4%増の 3,968 億 55 百万円。

(3) 衛生費

施設整備の完了に伴う新ごみ処理施設整備事業の皆減、病院事業の経営改善による繰出金などの減により、前年度比 4.7%減の 1,339 億 56 百万円。

(4) 土木費

土地区画整理事業などの減により、前年度比 0.9%減の 1,997 億 57 百万円。

(5) 消防費

東日本大震災を受けて実施した防災・津波対策関連事業(防災備蓄品整備、津波ハザードマップ作成など)の減により、前年度比 1.0%減の 566 億 72 百万円。

(6) 教育費

学校教育施設整備・耐震化事業などの減があるが、屋内運動場や文化会館の改築事業、図書館の建設等の事業の増により、前年度比 2.4%増の 1,378 億 2 百万円。

(7) 公債費

臨時財政対策や旧合併特例事業債などに係る償還費の増により、前年度比 1.5%増の 1,640 億 47 百万円。

(単位：百万円、%)

| 区 分 | 平成24年度 決算額 | 平成23年度 決算額 | 増 減 率 | | 構 成 比 | |
|---------|---------------|---------------|--------|--------|-------|-------|
| | | | 24年度 | 23年度 | 24年度 | 23年度 |
| 総 務 費 | 145,387 | 147,826 | △ 1.6 | △ 4.3 | 10.9 | 11.0 |
| 民 生 費 | 396,855 | 395,211 | 0.4 | 4.2 | 29.9 | 29.4 |
| 衛 生 費 | 133,956 | 140,616 | △ 4.7 | 1.8 | 10.1 | 10.5 |
| 土 木 費 | 199,757 | 201,510 | △ 0.9 | △ 2.7 | 15.0 | 15.0 |
| 消 防 費 | 56,672 | 57,219 | △ 1.0 | 12.3 | 4.3 | 4.3 |
| 教 育 費 | 137,802 | 134,527 | 2.4 | △ 10.0 | 10.4 | 10.0 |
| 公 債 費 | 164,047 | 161,659 | 1.5 | △ 0.7 | 12.4 | 12.0 |
| そ の 他 | 93,470 | 106,948 | △ 12.6 | 10.1 | 7.0 | 7.9 |
| 歳 出 合 計 | 1,327,946 | 1,345,516 | △ 1.3 | 0.4 | 100.0 | 100.0 |

5 財政指標

(1) 経常収支比率

地方税が減少する中で扶助費(障害者自立支援給付費、生活保護費等)などの増により、前年度比0.6ポイント増の84.4%となった。また、10年前の平成15年度(80.9%)と比べると、3.5ポイントの悪化となっており、依然として財政構造は硬直化が進んでいる。

(2) 実質公債費比率(平成22～24年度の平均値)

前年度数値(県加重平均)より0.5ポイント改善の10.6%となり、近年、改善傾向にある。起債(地方債)の許可団体の基準である18%以上の市町は、牧之原市(18.6%)のみ。

(3) 財政力指数(平成22～24年度の平均値)

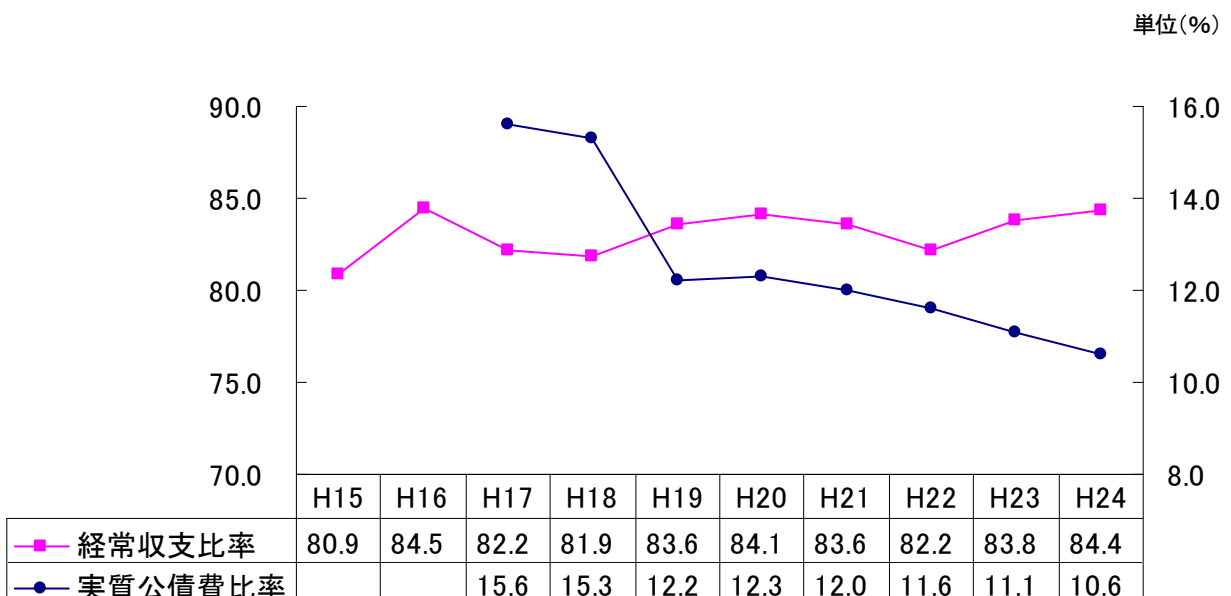
前年度数値より0.03ポイント悪化の0.79となった。1.00以上の市町は富士市、裾野市、御前崎市及び長泉町の4団体(前年度6団体)。

| | 平成24年度 | 平成23年度 | 増減(ポイント) |
|---------|--------|--------|----------|
| 経常収支比率 | 84.4% | 83.8% | 0.6 |
| 実質公債費比率 | 10.6% | 11.1% | △0.5 |
| 財政力指数 | 0.79 | 0.82 | △0.03 |

(注) 経常収支比率は、減収補てん債(特例分)及び臨時財政対策債を経常一般財源等に含む。

経常収支比率及び財政力指数は単純平均、実質公債費比率は加重平均である。

経常収支比率(左目盛り)・実質公債費比率(右目盛り)の推移



(注) 実質公債費比率は平成17年度から算定が開始された。なお、平成19年度から算定方法の一部が変更されている。

6 将来にわたる実質的な財政負担

(1) 地方債現在高

平成 24 年度末時点の現在高は、公共事業等債、旧合併特例事業債、緊急防災・減災事業債などの発行の増加により、前年度比 0.1%増の 1 兆 4,363 億 70 百万円と前年度に引き続き増となった。

(2) 積立金現在高

平成 24 年度末時点の現在高は、財政調整基金が前年度比 2.7%増、減債基金が 1.0%増、特定目的基金が 0.5%減となり、全体としては 1.1%増の 2,266 億 84 百万円。

(3) 将来にわたる実質的な財政負担

債務負担行為翌年度以降支出予定額が 2.7%増となったことなどにより、前年度比 0.3%増の 1 兆 4,043 億 87 百万円となった。

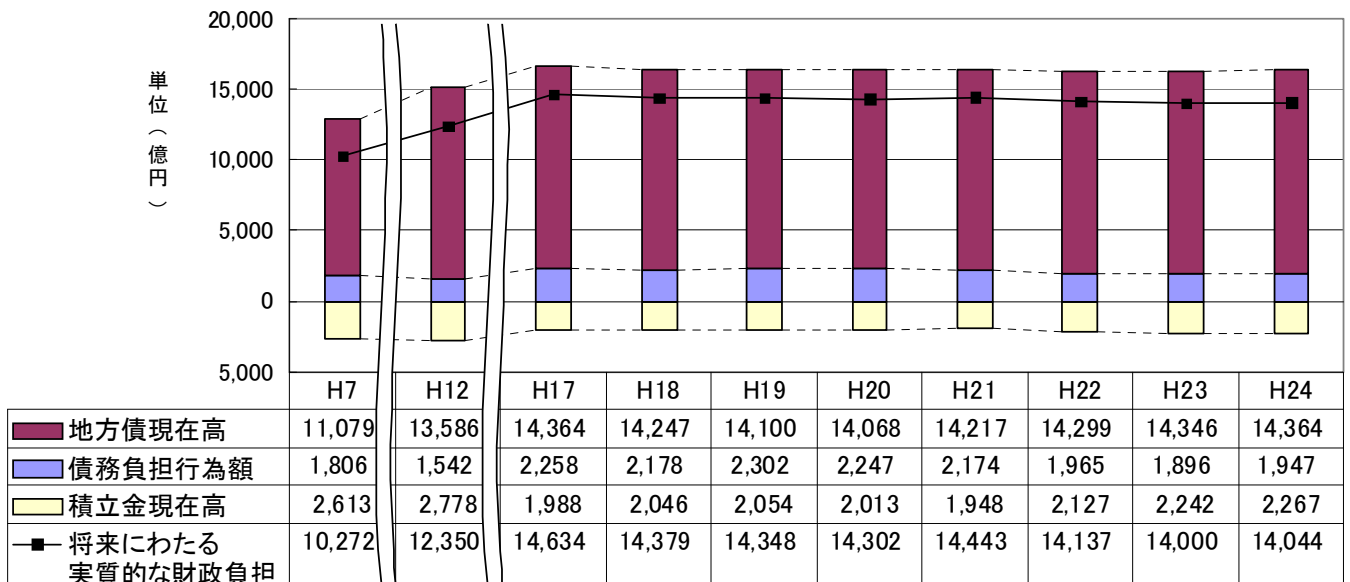
平成 17 年度末(1 兆 4,634 億 83 百万円)をピークに減少傾向にあるが、標準財政規模の 170.4%となっている。

(単位：百万円、%)

| 区 分 | | 平成 24 年度 決 算 額 | 平成 23 年度 決 算 額 | 増 減 率 | |
|------------------|---------------|-------------------|-------------------|-------|-------|
| | | | | 24年度 | 23年度 |
| 地方債現在高 | A | 1,436,370 | 1,434,623 | 0.1 | 0.3 |
| 債務負担行為翌年度以降支出予定額 | B | 194,701 | 189,593 | 2.7 | △ 3.5 |
| 積立金現在高 | C | 226,684 | 224,241 | 1.1 | 5.4 |
| 財政調整基金 | | 109,208 | 106,349 | 2.7 | 6.6 |
| 減債基金 | | 10,773 | 10,670 | 1.0 | 2.5 |
| その他特定目的基金 | | 106,702 | 107,222 | △ 0.5 | 4.6 |
| 将来にわたる実質的な財政負担 | D = A + B - C | 1,404,387 | 1,399,975 | 0.3 | △ 1.0 |
| 標準財政規模 (注) | | 824,281 | 820,178 | 0.5 | △ 0.3 |
| D / 標準財政規模 × 100 | | 170.4 | 170.7 | △ 0.2 | △ 0.7 |

(注) 標準財政規模には臨時財政対策債発行可能額を含む。

将来にわたる実質的な財政負担等の推移



(参考)用語の説明

普通会計

地方公共団体における地方公営事業会計(公営企業、国民健康保険事業、介護保険事業、収益事業等に係る会計の総称)以外の会計で、一般会計のほか、特別会計のうち地方公営事業会計に係るもの以外のものの純計額。

個々の地方公共団体ごとに各会計の範囲が異なっているため、財政状況の統一的な掌握及び比較が困難であることから、地方財政統計上便宜的に用いられる会計区分。

実質収支

当該年度に属すべき収入と支出との実質的な差額をみるもので、形式収支(歳入歳出差引)から、翌年度に繰り越すべき継続費(繰越明許費)繰越(継続費の毎年度の執行残額を継続最終年度まで繰り越すこと。)、繰越明許費繰越(歳出予算の経費のうち、その性質上又は予算成立後の事由等により年度内に支出を終わらない見込みのものを、予算の定めるところにより翌年度に繰り越すこと。)等の財源を控除した額。

通常、「黒字団体」、「赤字団体」という場合は、実質収支の黒字、赤字により判断する。

単年度収支

実質収支は前年度以前からの収支の累積であるので、その影響を控除した単年度の収支のこと。具体的には、当該年度における実質収支から前年度の実質収支を差し引いた額。

実質単年度収支

単年度収支から、実質的な黒字要素(財政調整基金への積立額及び地方債の繰上償還額)を加え、赤字要素(財政調整基金の取崩し額)を差し引いた額。

経常収支比率

地方公共団体の財政構造の弾力性を判断するための指標で、人件費、扶助費、公債費のように毎年度経常的に支出される経費(経常的経費)に充当された一般財源等の額が、一般財源等の総額に占める割合。

この指標は経常的経費に一般財源等収入がどの程度充当されているかを見るものであり、比率が高いほど財政構造の硬直化が進んでいることを表す。

※一般財源等

地方税、普通交付税を中心とする毎年度経常的に収入される一般財源等(経常一般財源等)に、臨時一般財源等のうち減収補てん債特例分及び臨時財政対策債を合算した額

実質公債費比率

当該地方公共団体の一般会計等が負担する元利償還金及び準元利償還金の、標準財政規模を基本とした額に対する比率で過去3ヶ年度の平均数値である。

借入金(地方債)の返済額及びこれに準じる額の大きさを指標化し、資金繰りの程度を示す指標ともいえる。

実質公債費比率が18%以上の地方公共団体については、地方債協議制度移行後においても、起債に当たり許可が必要となり、25%以上の団体については、財政健全化計画の策定が義務づけられ、35%以上の団体については、財政再生計画の策定が義務づけられるうえ、地方債の発行が制限されることとなる。

財政力指数

財政力を示す指標で、基準財政収入額/基準財政需要額の過去3ヶ年度の平均数値である。

債務負担行為

数年度にわたる建設工事、土地の購入等翌年度以降の経費支出や、債務保証又は損失補償のように債務不履行等の一定の事実が発生したときの支出を予定するなどの、将来の財政支出を約束する行為。

地方自治法第214条及び第215条で予算の一部を構成することと規定されている。

平成24年度市町普通会計決算の状況
歳入

(単位：千円、%)

| 区分 | 平成24年度 決算額 | 平成23年度 決算額 | 増減率 | | 構成比 | | |
|-------------|-------------------|---------------|-------------|--------|--------|-------|------|
| | | | 24年度 | 23年度 | 24年度 | 23年度 | |
| 自主財源 | 地方税 | 618,157,454 | 623,751,832 | △ 0.9 | 0.1 | 44.7 | 44.7 |
| | うち個人(所得割) | 198,141,852 | 191,480,358 | 3.5 | △ 2.1 | 14.3 | 13.7 |
| | うち法人(法人税割) | 39,890,754 | 37,740,738 | 5.7 | 0.5 | 2.9 | 2.7 |
| | うち固定資産税 | 279,233,507 | 293,100,844 | △ 4.7 | △ 0.1 | 20.2 | 21.0 |
| | 分担金・負担金 | 15,046,586 | 15,585,246 | △ 3.5 | 8.4 | 1.1 | 1.1 |
| | 使用料 | 22,630,649 | 22,448,736 | 0.8 | △ 4.3 | 1.6 | 1.6 |
| | 手数料 | 6,520,347 | 6,194,187 | 5.3 | △ 3.0 | 0.5 | 0.4 |
| | 財産収入 | 12,446,308 | 10,542,973 | 18.1 | 38.9 | 0.9 | 0.8 |
| | 寄附金 | 1,612,471 | 1,420,697 | 13.5 | △ 65.6 | 0.1 | 0.1 |
| | 繰入金 | 36,657,223 | 31,326,575 | 17.0 | 24.5 | 2.7 | 2.2 |
| | 繰越金 | 48,009,509 | 52,106,964 | △ 7.9 | 8.0 | 3.5 | 3.7 |
| | 諸収入 | 44,022,152 | 44,208,692 | △ 0.4 | △ 2.1 | 3.2 | 3.2 |
| | 小計 | 805,102,699 | 807,585,902 | △ 0.3 | 1.3 | 58.3 | 57.8 |
| 依存財源 | 地方譲与税 | 14,100,292 | 14,912,996 | △ 5.4 | △ 3.3 | 1.0 | 1.1 |
| | 利子割交付金 | 1,472,046 | 1,645,543 | △ 10.5 | △ 17.1 | 0.1 | 0.1 |
| | 配当割交付金 | 1,139,685 | 1,003,440 | 13.6 | 11.3 | 0.1 | 0.1 |
| | 株式等譲渡所得割交付金 | 306,816 | 287,144 | 6.9 | △ 14.1 | 0.0 | 0.0 |
| | 地方消費税交付金 | 38,730,608 | 38,750,237 | △ 0.1 | △ 0.6 | 2.8 | 2.8 |
| | ゴルフ場利用税交付金 | 1,969,028 | 1,980,647 | △ 0.6 | △ 5.3 | 0.1 | 0.1 |
| | 自動車取得税交付金 | 5,542,749 | 4,331,229 | 28.0 | △ 16.9 | 0.4 | 0.3 |
| | 軽油引取税交付金 | 10,436,647 | 11,275,334 | △ 7.4 | 2.1 | 0.8 | 0.8 |
| | 地方特例交付金 | 2,498,444 | 6,985,951 | △ 64.2 | △ 2.4 | 0.2 | 0.5 |
| | 地方交付税 | 118,270,939 | 117,269,474 | 0.9 | 5.4 | 8.6 | 8.4 |
| | 普通交付税 | 100,660,030 | 98,444,986 | 2.3 | 5.1 | 7.3 | 7.1 |
| | 特別交付税 | 17,485,752 | 18,560,648 | △ 5.8 | 5.7 | 1.3 | 1.3 |
| | 震災復興特別交付税 | 125,157 | 263,840 | △ 52.6 | | 0.0 | 0.0 |
| | 交通安全対策特別交付金 | 1,390,868 | 1,370,491 | 1.5 | △ 0.9 | 0.1 | 0.1 |
| | 国庫支出金 | 165,718,306 | 172,664,942 | △ 4.0 | △ 5.2 | 12.0 | 12.4 |
| | 国有提供施設等所在市町村助成交付金 | 681,101 | 674,417 | 1.0 | 2.7 | 0.0 | 0.0 |
| | 県支出金 | 70,630,004 | 72,391,504 | △ 2.4 | △ 1.8 | 5.1 | 5.2 |
| 地方債 | 143,980,547 | 143,160,920 | 0.6 | △ 2.1 | 10.4 | 10.3 | |
| うち減収補てん債特例分 | 0 | 50,000 | | 56.3 | 0.0 | 0.0 | |
| うち臨時財政対策債 | 68,178,927 | 66,446,490 | 2.6 | △ 10.6 | 4.9 | 4.8 | |
| 小計 | 576,868,080 | 588,704,269 | △ 2.0 | △ 1.6 | 41.7 | 42.2 | |
| 歳入合計 | 1,381,970,779 | 1,396,290,171 | △ 1.0 | 0.0 | 100.0 | 100.0 | |

(注) 構成比については、四捨五入処理の関係上、各区分の和が小計値又は100%にならない場合がある。

平成24年度市町普通会計決算の状況

性質別歳出

(単位：千円、%)

| 区 分 | 平成24年度 決算額 | 平成23年度 決算額 | 増 減 率 | | 構 成 比 | |
|-------------|---------------|---------------|--------|--------|-------|-------|
| | | | 24年度 | 23年度 | 24年度 | 23年度 |
| 義務的経費 | 617,589,789 | 620,648,893 | △ 0.5 | 1.7 | 46.5 | 46.1 |
| 人件費 | 223,419,213 | 231,167,791 | △ 3.4 | △ 0.7 | 16.8 | 17.2 |
| 扶助費 | 230,176,729 | 227,860,299 | 1.0 | 6.2 | 17.3 | 16.9 |
| 公債費 | 163,993,847 | 161,620,803 | 1.5 | △ 0.7 | 12.3 | 12.0 |
| 物件費 | 180,608,070 | 184,990,846 | △ 2.4 | 3.8 | 13.6 | 13.7 |
| 維持補修費 | 18,710,904 | 17,020,806 | 9.9 | △ 0.4 | 1.4 | 1.3 |
| 補助費等 | 122,767,776 | 117,004,641 | 4.9 | △ 4.0 | 9.2 | 8.7 |
| 積立金 | 28,042,581 | 31,530,410 | △ 11.1 | 4.0 | 2.1 | 2.3 |
| 投資及び出資金・貸付金 | 26,133,351 | 31,565,031 | △ 17.2 | 11.8 | 2.0 | 2.3 |
| 繰出金 | 117,543,728 | 117,687,747 | △ 0.1 | 3.0 | 8.9 | 8.7 |
| 前年度繰上充用金 | 0 | 0 | | | 0.0 | 0.0 |
| 投資的経費 | 216,550,127 | 225,067,559 | △ 3.8 | △ 6.0 | 16.3 | 16.7 |
| 普通建設事業費 | 209,806,660 | 216,374,693 | △ 3.0 | △ 8.5 | 15.8 | 16.1 |
| うち補助 | 87,532,242 | 83,714,931 | 4.6 | △ 3.4 | 6.6 | 6.2 |
| うち単独等 | 122,274,418 | 132,659,762 | △ 7.8 | △ 11.4 | 9.2 | 9.9 |
| 災害復旧事業費 | 6,743,467 | 8,692,866 | △ 22.4 | 177.4 | 0.5 | 0.6 |
| 失業対策事業費 | 0 | 0 | | | 0.0 | 0.0 |
| 歳出合計 | 1,327,946,326 | 1,345,515,933 | △ 1.3 | 0.4 | 100.0 | 100.0 |

(注) 構成比については、四捨五入処理の関係上、各区分の和が小計値又は100%にならない場合がある。

* 普通建設事業

うち補助…補助事業、国直轄事業負担金、受託事業（補助）

うち単独…単独事業、同級他団体負担金、受託事業（単独）、県営事業負担金

平成24年度市町普通会計決算の状況

目的別歳出

(単位：千円、%)

| 区 分 | 平成24年度 | 平成23年度 | 増 減 率 | | 構 成 比 | |
|--------------------|---------------|---------------|--------|--------|-------|-------|
| | 決 算 額 | 決 算 額 | 24年度 | 23年度 | 24年度 | 23年度 |
| 議 会 費 | 8,605,093 | 9,722,558 | △ 11.5 | 26.0 | 0.6 | 0.7 |
| 総 務 費 | 145,387,407 | 147,825,949 | △ 1.6 | △ 4.3 | 10.9 | 11.0 |
| 民 生 費 | 396,855,402 | 395,210,718 | 0.4 | 4.2 | 29.9 | 29.4 |
| 衛 生 費 | 133,956,311 | 140,616,071 | △ 4.7 | 1.8 | 10.1 | 10.5 |
| 労 働 費 | 19,749,733 | 22,750,048 | △ 13.2 | △ 3.4 | 1.5 | 1.7 |
| 農林水産業費 | 28,928,811 | 27,566,413 | 4.9 | △ 11.2 | 2.2 | 2.0 |
| 商 工 費 | 26,524,438 | 33,288,029 | △ 20.3 | 10.4 | 2.0 | 2.5 |
| 土 木 費 | 199,757,161 | 201,509,812 | △ 0.9 | △ 2.7 | 15.0 | 15.0 |
| 消 防 費 | 56,672,481 | 57,218,818 | △ 1.0 | 12.3 | 4.3 | 4.3 |
| 教 育 費 | 137,801,658 | 134,526,848 | 2.4 | △ 10.0 | 10.4 | 10.0 |
| 災 害 復 旧 費 | 6,743,467 | 8,692,866 | △ 22.4 | 177.3 | 0.5 | 0.6 |
| 公 債 費 | 164,046,505 | 161,658,769 | 1.5 | △ 0.7 | 12.4 | 12.0 |
| 諸 支 出 金 | 2,917,859 | 4,929,034 | △ 40.8 | 224.3 | 0.2 | 0.4 |
| 前 年 度 繰 上 充 用 金 | 0 | 0 | | | 0.0 | 0.0 |
| 歳 出 合 計 | 1,327,946,326 | 1,345,515,933 | △ 1.3 | 0.4 | 100.0 | 100.0 |

(注) 構成比については、四捨五入処理の関係上、各区分の和が100%にならない場合がある。

歳入
(平成24年度)

(単位:千円)

| 区分 | 自主財源 | | | | | | | | | | | | 小計 |
|-------|-------------|-------------|------------|-------------|------------|------------|-----------|------------|-----------|------------|------------|------------|-------------|
| | 地方税 | | | 分担金・負担金 | 使用料 | 手数料 | 財産収入 | 寄附金 | 繰入金 | 繰越金 | 諸収入 | | |
| 所得割 | 法人税割 | 固定資産税 | | | | | | | | | | | |
| 県計 | 618,157,454 | 198,141,852 | 39,890,754 | 279,233,507 | 15,046,586 | 22,630,649 | 6,520,347 | 12,446,308 | 1,612,471 | 36,657,223 | 48,009,509 | 44,022,152 | 805,102,699 |
| 市計 | 580,021,269 | 186,815,649 | 37,340,825 | 259,673,603 | 14,351,245 | 21,259,559 | 6,241,021 | 11,555,118 | 1,479,209 | 32,721,026 | 42,791,472 | 42,255,632 | 752,675,551 |
| 町計 | 38,136,185 | 11,326,203 | 2,549,929 | 19,559,904 | 695,341 | 1,371,090 | 279,326 | 891,190 | 133,262 | 3,936,197 | 5,218,037 | 1,766,520 | 52,427,148 |
| 静岡市 | 124,448,566 | 39,524,656 | 8,829,574 | 52,278,220 | 1,840,329 | 6,242,963 | 1,414,381 | 1,845,928 | 3,807 | 5,966,968 | 8,503,435 | 4,902,102 | 155,168,479 |
| 浜松市 | 124,509,094 | 43,491,753 | 7,844,740 | 50,665,823 | 2,936,175 | 4,093,343 | 1,395,443 | 6,071,206 | 289,430 | 2,211,200 | 7,927,580 | 8,606,655 | 158,040,126 |
| 沼津市 | 35,661,206 | 11,475,837 | 2,509,791 | 15,670,688 | 1,080,371 | 1,248,893 | 275,391 | 758,006 | 4,666 | 2,266,212 | 1,420,475 | 1,442,955 | 44,158,175 |
| 熱海市 | 9,791,024 | 1,845,776 | 214,418 | 4,786,294 | 55,301 | 415,240 | 195,254 | 31,983 | 10,775 | 586,765 | 649,410 | 349,672 | 12,085,424 |
| 三島市 | 16,849,219 | 6,667,769 | 785,470 | 6,845,276 | 396,814 | 546,225 | 148,980 | 55,148 | 18,782 | 171,089 | 782,725 | 1,309,847 | 20,278,829 |
| 富士宮市 | 20,347,281 | 6,718,642 | 1,523,269 | 9,229,800 | 499,665 | 609,866 | 216,524 | 195,176 | 265,973 | 967,522 | 2,244,258 | 1,267,296 | 26,613,561 |
| 伊東市 | 11,204,623 | 2,727,635 | 257,000 | 5,581,150 | 85,904 | 711,450 | 281,150 | 38,565 | 48,594 | 1,603,160 | 596,923 | 475,217 | 15,045,586 |
| 島田市 | 14,280,591 | 4,802,303 | 596,465 | 6,549,658 | 1,214,177 | 529,160 | 167,598 | 247,402 | 22,620 | 574,037 | 2,690,327 | 463,988 | 20,189,900 |
| 富士市 | 46,397,630 | 14,230,809 | 3,171,648 | 21,827,839 | 1,231,628 | 1,419,797 | 484,334 | 202,560 | 26,938 | 185,029 | 2,803,696 | 5,248,252 | 57,999,864 |
| 磐田市 | 26,348,620 | 8,567,168 | 1,726,603 | 12,571,072 | 673,998 | 739,102 | 302,544 | 370,247 | 17,379 | 1,852,042 | 992,192 | 4,059,717 | 35,355,841 |
| 焼津市 | 21,286,429 | 7,169,165 | 1,288,459 | 9,768,608 | 416,183 | 697,107 | 474,029 | 125,342 | 12,780 | 398,298 | 1,933,906 | 1,991,448 | 27,335,522 |
| 掛川市 | 20,373,281 | 6,057,230 | 1,483,963 | 9,606,303 | 595,814 | 526,739 | 76,506 | 70,512 | 15,947 | 1,948,916 | 1,749,484 | 2,496,125 | 27,853,324 |
| 藤枝市 | 20,434,635 | 7,412,656 | 1,183,530 | 8,895,659 | 362,425 | 407,351 | 116,377 | 310,845 | 8,704 | 999,229 | 2,181,076 | 3,248,750 | 28,069,392 |
| 御殿場市 | 15,199,479 | 5,073,350 | 1,232,257 | 7,011,579 | 381,562 | 747,115 | 87,551 | 232,341 | 492,021 | 6,317,471 | 884,095 | 1,593,102 | 25,934,737 |
| 袋井市 | 14,447,733 | 4,255,626 | 1,299,855 | 6,458,131 | 944,455 | 309,356 | 51,927 | 58,658 | 10,576 | 393,356 | 978,009 | 205,185 | 17,399,255 |
| 下田市 | 2,961,470 | 865,420 | 59,599 | 1,414,550 | 86,949 | 101,736 | 84,748 | 19,078 | 20,118 | 554,930 | 465,391 | 115,969 | 4,410,389 |
| 裾野市 | 10,439,070 | 3,205,560 | 1,193,333 | 4,923,842 | 127,914 | 237,764 | 84,645 | 124,835 | 23,499 | 814,466 | 626,345 | 1,232,016 | 13,710,554 |
| 湖西市 | 10,815,140 | 3,211,212 | 534,147 | 5,948,731 | 117,824 | 411,465 | 135,739 | 212,473 | 158,046 | 1,725,971 | 921,988 | 742,653 | 15,241,299 |
| 伊豆市 | 4,419,349 | 1,290,382 | 76,388 | 2,462,577 | 158,675 | 236,720 | 84,318 | 116,019 | 3,022 | 496,175 | 1,168,785 | 250,696 | 6,933,759 |
| 御前崎市 | 8,664,828 | 1,674,768 | 349,104 | 6,141,652 | 33,504 | 327,965 | 25,588 | 229,209 | 10,130 | 769,241 | 1,145,148 | 870,140 | 12,075,753 |
| 菊川市 | 6,911,947 | 2,184,387 | 437,848 | 3,375,400 | 348,801 | 176,381 | 40,309 | 102,404 | 10,038 | 396,130 | 330,208 | 925,876 | 9,242,094 |
| 伊豆の国市 | 6,515,715 | 2,296,771 | 215,451 | 3,255,070 | 428,672 | 221,489 | 67,153 | 118,071 | 3,333 | 770,740 | 970,091 | 177,947 | 9,273,211 |
| 牧之原市 | 7,714,339 | 2,066,774 | 527,913 | 4,405,681 | 334,105 | 302,332 | 30,532 | 19,110 | 2,031 | 752,079 | 825,925 | 280,024 | 10,260,477 |
| 東伊豆町 | 2,075,466 | 408,292 | 38,231 | 1,263,001 | 28,232 | 39,379 | 10,288 | 71,494 | 2,167 | 129,591 | 38,769 | 92,745 | 2,488,131 |
| 河津町 | 893,341 | 245,427 | 19,268 | 487,477 | 20,122 | 90,070 | 4,249 | 19,510 | 1,393 | 120,160 | 168,022 | 68,149 | 1,385,016 |
| 南伊豆町 | 966,148 | 251,790 | 11,973 | 567,338 | 26,349 | 46,911 | 23,977 | 5,603 | 1,600 | 32,617 | 361,597 | 73,250 | 1,538,052 |
| 松崎町 | 714,114 | 218,501 | 20,442 | 358,387 | 18,492 | 51,531 | 14,896 | 4,841 | 14,124 | 152,155 | 181,689 | 111,464 | 1,263,306 |
| 西伊豆町 | 1,063,205 | 275,276 | 45,361 | 579,020 | 20,887 | 82,321 | 25,644 | 21,560 | 7,183 | 58,825 | 337,781 | 49,000 | 1,666,406 |
| 函南町 | 4,947,702 | 1,843,080 | 111,043 | 2,315,344 | 188,711 | 124,146 | 50,199 | 108,961 | 3,643 | 790,838 | 439,900 | 138,329 | 6,792,429 |
| 清水町 | 5,363,495 | 1,785,952 | 470,842 | 2,331,417 | 66,031 | 162,830 | 36,627 | 65,557 | 2,538 | 333,939 | 495,397 | 90,653 | 6,617,067 |
| 長泉町 | 8,827,278 | 2,690,083 | 878,183 | 4,239,209 | 150,164 | 188,380 | 42,732 | 92,914 | 2,050 | 1,243,125 | 958,186 | 432,810 | 11,937,639 |
| 小山町 | 3,926,656 | 1,071,809 | 278,161 | 2,292,789 | 66,034 | 260,426 | 11,967 | 433,384 | 91,186 | 324,829 | 308,045 | 296,908 | 5,719,435 |
| 吉田町 | 5,538,652 | 1,439,417 | 513,185 | 2,920,045 | 12,406 | 181,379 | 15,302 | 13,384 | 2,083 | 403,822 | 457,647 | 99,005 | 6,723,680 |
| 川根本町 | 1,258,441 | 257,546 | 12,608 | 903,944 | 14,797 | 69,534 | 32,188 | 49,712 | 1,775 | 295,777 | 515,812 | 137,956 | 2,375,992 |
| 森町 | 2,561,687 | 839,030 | 150,632 | 1,301,933 | 83,116 | 74,183 | 11,257 | 4,270 | 3,520 | 50,519 | 955,192 | 176,251 | 3,919,995 |

歳入
(平成24年度)

(単位:千円)

| 区分 | 依存財源 | | | | | | | | | | |
|-------|------------|-----------|-----------|-------------|------------|------------|------------|-----------|------------|-----------|-------------|
| | 地方譲与税 | 利子割交付金 | 配当割交付金 | 株式等譲渡所得割交付金 | 地方消費税交付金 | ゴルフ場利用税交付金 | 特別地方消費税交付金 | 自動車取得税交付金 | 軽油引取税交付金 | 地方特例交付金 | 地方交付税 |
| 県計 | 14,100,292 | 1,472,046 | 1,139,685 | 306,816 | 38,730,608 | 1,969,028 | 0 | 5,542,749 | 10,436,647 | 2,498,444 | 118,270,939 |
| 市計 | 13,176,035 | 1,388,658 | 1,075,125 | 289,435 | 36,325,847 | 1,518,254 | 0 | 5,180,587 | 10,436,647 | 2,366,881 | 101,861,929 |
| 町計 | 924,257 | 83,388 | 64,560 | 17,381 | 2,404,761 | 450,774 | 0 | 362,162 | 0 | 131,563 | 16,409,010 |
| 静岡市 | 2,437,462 | 292,232 | 226,520 | 61,128 | 7,550,191 | 33,128 | 0 | 981,611 | 5,340,373 | 472,360 | 15,359,904 |
| 浜松市 | 3,766,349 | 325,673 | 251,918 | 67,695 | 8,199,733 | 95,546 | 0 | 1,499,380 | 5,096,274 | 552,355 | 23,140,075 |
| 沼津市 | 503,557 | 86,394 | 66,815 | 17,947 | 2,258,665 | 116,170 | 0 | 197,350 | 0 | 120,875 | 2,316,817 |
| 熱海市 | 100,574 | 15,154 | 11,693 | 3,127 | 438,462 | 20,024 | 0 | 39,398 | 0 | 11,367 | 1,253,924 |
| 三島市 | 263,557 | 49,609 | 38,457 | 10,380 | 1,065,334 | 55,461 | 0 | 103,222 | 0 | 73,221 | 1,753,923 |
| 富士宮市 | 404,558 | 48,545 | 37,636 | 10,160 | 1,254,728 | 169,460 | 0 | 158,518 | 0 | 93,370 | 3,409,834 |
| 伊東市 | 166,515 | 21,244 | 16,433 | 4,416 | 693,364 | 76,054 | 0 | 65,237 | 0 | 32,440 | 2,911,549 |
| 島田市 | 364,096 | 35,451 | 27,456 | 7,396 | 961,935 | 23,720 | 0 | 141,688 | 0 | 67,922 | 6,199,313 |
| 富士市 | 679,117 | 103,810 | 80,434 | 21,688 | 2,642,255 | 76,842 | 0 | 260,669 | 0 | 192,471 | 1,429,584 |
| 磐田市 | 717,724 | 65,125 | 50,313 | 13,486 | 1,771,518 | 42,733 | 0 | 281,197 | 0 | 117,506 | 7,446,196 |
| 焼津市 | 407,210 | 52,872 | 40,969 | 11,049 | 1,421,078 | 0 | 0 | 159,552 | 0 | 113,975 | 3,670,038 |
| 掛川市 | 551,333 | 44,557 | 34,486 | 9,277 | 1,197,747 | 77,482 | 0 | 215,996 | 0 | 70,313 | 3,814,912 |
| 藤枝市 | 413,897 | 53,785 | 41,702 | 11,260 | 1,348,901 | 24,882 | 0 | 162,153 | 0 | 110,665 | 4,737,742 |
| 御殿場市 | 280,439 | 36,915 | 28,612 | 7,720 | 923,397 | 183,443 | 0 | 109,851 | 0 | 68,638 | 573,937 |
| 袋井市 | 406,755 | 30,992 | 23,989 | 6,456 | 872,222 | 47,384 | 0 | 159,328 | 0 | 68,263 | 3,389,258 |
| 下田市 | 71,353 | 6,768 | 5,242 | 1,412 | 271,502 | 8,939 | 0 | 27,964 | 0 | 6,462 | 2,856,170 |
| 裾野市 | 197,325 | 23,767 | 18,390 | 4,944 | 609,331 | 96,088 | 0 | 77,294 | 0 | 36,569 | 211,728 |
| 湖西市 | 233,537 | 24,182 | 18,692 | 5,016 | 685,009 | 25,256 | 0 | 91,508 | 0 | 41,928 | 1,063,756 |
| 伊豆市 | 214,306 | 10,258 | 7,936 | 2,134 | 333,121 | 128,013 | 0 | 83,960 | 0 | 12,912 | 5,563,036 |
| 御前崎市 | 252,763 | 12,049 | 9,332 | 2,514 | 349,868 | 26,697 | 0 | 75,985 | 0 | 16,370 | 1,134,256 |
| 菊川市 | 301,081 | 15,912 | 12,304 | 3,304 | 463,004 | 59,774 | 0 | 117,994 | 0 | 28,772 | 3,300,501 |
| 伊豆の国市 | 188,707 | 17,184 | 13,303 | 3,581 | 474,814 | 108,623 | 0 | 73,950 | 0 | 32,512 | 3,615,173 |
| 牧之原市 | 253,820 | 16,180 | 12,493 | 3,345 | 539,668 | 22,535 | 0 | 96,782 | 0 | 25,615 | 2,710,303 |
| 東伊豆町 | 54,072 | 3,354 | 2,589 | 693 | 144,206 | 21,632 | 0 | 21,190 | 0 | 2,900 | 1,024,677 |
| 河津町 | 45,310 | 1,867 | 1,449 | 392 | 77,092 | 0 | 0 | 17,760 | 0 | 2,364 | 1,591,390 |
| 南伊豆町 | 61,181 | 2,065 | 1,594 | 427 | 88,445 | 10,395 | 0 | 23,983 | 0 | 2,292 | 2,067,562 |
| 松崎町 | 28,149 | 1,696 | 1,311 | 352 | 71,951 | 0 | 0 | 11,052 | 0 | 1,558 | 1,641,992 |
| 西伊豆町 | 34,464 | 2,237 | 1,730 | 464 | 95,717 | 0 | 0 | 13,505 | 0 | 2,342 | 2,390,292 |
| 函南町 | 138,204 | 13,605 | 10,518 | 2,823 | 324,135 | 52,023 | 0 | 54,165 | 0 | 21,025 | 1,538,520 |
| 清水町 | 67,820 | 12,847 | 9,954 | 2,684 | 338,886 | 0 | 0 | 26,570 | 0 | 21,819 | 435,504 |
| 長泉町 | 116,212 | 18,916 | 14,680 | 3,971 | 438,898 | 47,112 | 0 | 45,506 | 0 | 32,614 | 43,733 |
| 小山町 | 101,964 | 8,054 | 6,230 | 1,674 | 223,395 | 240,141 | 0 | 39,953 | 0 | 10,015 | 359,248 |
| 吉田町 | 99,072 | 10,431 | 8,075 | 2,174 | 325,083 | 0 | 0 | 38,798 | 0 | 23,489 | 385,853 |
| 川根本町 | 55,866 | 2,053 | 1,584 | 424 | 84,995 | 0 | 0 | 21,901 | 0 | 2,318 | 3,011,484 |
| 森町 | 121,943 | 6,263 | 4,846 | 1,303 | 191,958 | 79,471 | 0 | 47,779 | 0 | 8,827 | 1,918,755 |

歳入
(平成24年度)

(単位:千円)

| 区分 | 依存財源 | | | | | | | | | | | 小計 | 歳入合計 | 自主財源 比率(%) |
|-------|-------------|------------|---------|-----------------|-------------|-----------------------|------------|-------------|-----------|------------|-------------|---------------|------|---------------|
| | 地方交付税 | | | 交通安全対策 特別交付金 | 国庫支出金 | 国有提供施設等所在 市町村助成交付金 | 県支出金 | 地方債 | 減収補てん債特例分 | | | | | |
| | 普通交付税 | 特別交付税 | 震災復興特交 | | | | | | 臨時財政対策債 | | | | | |
| 県計 | 100,660,030 | 17,485,752 | 125,157 | 1,390,868 | 165,718,306 | 681,101 | 70,630,004 | 143,980,547 | 0 | 68,178,927 | 576,868,080 | 1,381,970,779 | 58.3 | |
| 市計 | 86,659,642 | 15,081,130 | 121,157 | 1,342,829 | 157,805,180 | 640,491 | 65,478,317 | 136,927,110 | 0 | 64,453,290 | 535,813,325 | 1,288,488,876 | 58.4 | |
| 町計 | 14,000,388 | 2,404,622 | 4,000 | 48,039 | 7,913,126 | 40,610 | 5,151,687 | 7,053,437 | 0 | 3,725,637 | 41,054,755 | 93,481,903 | 56.1 | |
| 静岡市 | 13,845,061 | 1,412,516 | 102,327 | 391,417 | 40,983,897 | 0 | 10,756,362 | 47,439,720 | 0 | 18,887,500 | 132,326,305 | 287,494,784 | 54.0 | |
| 浜松市 | 20,325,434 | 2,814,572 | 69 | 483,232 | 37,203,812 | 328,096 | 13,810,783 | 27,099,500 | 0 | 15,847,100 | 121,920,421 | 279,960,547 | 56.5 | |
| 沼津市 | 1,881,042 | 433,624 | 2,151 | 52,449 | 11,301,062 | 300 | 4,479,797 | 7,784,800 | 0 | 2,355,000 | 29,302,998 | 73,461,173 | 60.1 | |
| 熱海市 | 726,777 | 527,136 | 11 | 7,952 | 2,200,719 | 0 | 1,065,368 | 1,768,198 | 0 | 874,198 | 6,935,960 | 19,021,384 | 63.5 | |
| 三島市 | 1,503,967 | 249,952 | 4 | 26,011 | 4,087,297 | 0 | 2,308,092 | 3,230,600 | 0 | 1,740,000 | 13,065,164 | 33,343,993 | 60.8 | |
| 富士宮市 | 2,745,510 | 657,904 | 6,420 | 29,573 | 4,446,714 | 0 | 2,621,411 | 2,499,200 | 0 | 1,880,000 | 15,183,707 | 41,797,268 | 63.7 | |
| 伊東市 | 2,575,061 | 336,451 | 37 | 13,933 | 3,634,889 | 0 | 1,580,135 | 2,301,910 | 0 | 1,580,210 | 11,518,119 | 26,563,705 | 56.6 | |
| 島田市 | 5,106,194 | 1,093,113 | 6 | 20,782 | 3,812,138 | 0 | 2,419,278 | 3,860,400 | 0 | 2,039,400 | 17,941,575 | 38,131,475 | 52.9 | |
| 富士市 | 1,102,088 | 325,608 | 1,888 | 63,461 | 8,779,390 | 0 | 4,973,488 | 7,439,800 | 0 | 970,000 | 26,743,009 | 84,742,873 | 68.4 | |
| 磐田市 | 6,536,011 | 910,174 | 11 | 43,861 | 5,562,684 | 0 | 2,980,827 | 5,318,282 | 0 | 3,267,982 | 24,411,452 | 59,767,293 | 59.2 | |
| 焼津市 | 2,952,094 | 717,884 | 60 | 34,119 | 5,218,311 | 64,278 | 2,588,929 | 4,380,600 | 0 | 2,190,000 | 18,162,980 | 45,498,502 | 60.1 | |
| 掛川市 | 2,901,520 | 913,081 | 311 | 26,861 | 4,075,879 | 0 | 2,452,316 | 4,697,000 | 0 | 2,362,000 | 17,268,159 | 45,121,483 | 61.7 | |
| 藤枝市 | 3,910,741 | 826,987 | 14 | 33,045 | 4,169,689 | 0 | 2,670,471 | 2,978,700 | 0 | 2,333,000 | 16,756,892 | 44,826,284 | 62.6 | |
| 御殿場市 | 383,818 | 190,095 | 24 | 19,812 | 4,746,670 | 189,556 | 1,490,737 | 2,083,700 | 0 | 997,200 | 10,743,427 | 36,678,164 | 70.7 | |
| 袋井市 | 2,692,997 | 696,255 | 6 | 20,301 | 3,108,232 | 0 | 1,758,336 | 3,788,400 | 0 | 1,900,000 | 13,679,916 | 31,079,171 | 56.0 | |
| 下田市 | 2,470,529 | 383,446 | 2,195 | 3,479 | 945,944 | 0 | 594,551 | 590,300 | 0 | 456,000 | 5,390,086 | 9,800,475 | 45.0 | |
| 裾野市 | 84,768 | 126,957 | 3 | 11,069 | 2,451,597 | 53,478 | 874,869 | 1,269,800 | 0 | 536,900 | 5,936,249 | 19,646,803 | 69.8 | |
| 湖西市 | 925,776 | 137,975 | 5 | 12,560 | 1,843,659 | 0 | 1,187,862 | 1,360,600 | 0 | 909,000 | 6,593,565 | 21,834,864 | 69.8 | |
| 伊豆市 | 4,848,791 | 708,650 | 5,595 | 7,720 | 1,298,245 | 0 | 870,266 | 1,379,100 | 0 | 739,700 | 9,911,007 | 16,844,766 | 41.2 | |
| 御前崎市 | 971,207 | 163,040 | 9 | 8,405 | 2,331,023 | 4,783 | 976,419 | 47,400 | 0 | 0 | 5,247,864 | 17,323,617 | 69.7 | |
| 菊川市 | 2,796,002 | 504,495 | 4 | 9,042 | 1,776,700 | 0 | 964,113 | 1,495,800 | 0 | 555,000 | 8,548,301 | 17,790,395 | 51.9 | |
| 伊豆の国市 | 3,143,289 | 471,881 | 3 | 11,943 | 2,133,766 | 0 | 973,558 | 1,930,500 | 0 | 1,083,100 | 9,577,614 | 18,850,825 | 49.2 | |
| 牧之原市 | 2,230,965 | 479,334 | 4 | 11,802 | 1,692,863 | 0 | 1,080,349 | 2,182,800 | 0 | 950,000 | 8,648,555 | 18,909,032 | 54.3 | |
| 東伊豆町 | 876,712 | 145,592 | 2,373 | 1,378 | 407,614 | 0 | 325,821 | 693,500 | 0 | 330,000 | 2,703,626 | 5,191,757 | 47.9 | |
| 河津町 | 1,313,036 | 278,353 | 1 | 1,487 | 170,739 | 0 | 250,648 | 246,670 | 0 | 182,170 | 2,407,168 | 3,792,184 | 36.5 | |
| 南伊豆町 | 1,803,807 | 263,753 | 2 | 893 | 206,257 | 0 | 259,086 | 282,500 | 0 | 190,000 | 3,006,680 | 4,544,732 | 33.8 | |
| 松崎町 | 1,448,107 | 193,030 | 855 | 0 | 217,686 | 0 | 216,048 | 229,361 | 0 | 171,261 | 2,421,156 | 3,684,462 | 34.3 | |
| 西伊豆町 | 2,131,059 | 259,233 | 0 | 835 | 270,407 | 0 | 322,729 | 262,100 | 0 | 208,000 | 3,396,822 | 5,063,228 | 32.9 | |
| 函南町 | 1,415,975 | 122,542 | 3 | 9,575 | 1,306,149 | 0 | 636,294 | 1,249,500 | 0 | 734,800 | 5,356,536 | 12,148,965 | 55.9 | |
| 清水町 | 319,680 | 115,823 | 1 | 8,855 | 811,203 | 0 | 527,743 | 1,013,056 | 0 | 434,056 | 3,276,941 | 9,894,008 | 66.9 | |
| 長泉町 | 0 | 43,732 | 1 | 11,200 | 1,820,709 | 0 | 694,017 | 100,000 | 0 | 100,000 | 3,387,568 | 15,325,207 | 77.9 | |
| 小山町 | 261,004 | 97,485 | 759 | 3,795 | 927,702 | 40,610 | 423,572 | 860,950 | 0 | 435,350 | 3,247,303 | 8,966,738 | 63.8 | |
| 吉田町 | 180,080 | 205,771 | 2 | 6,200 | 1,079,735 | 0 | 535,016 | 1,076,300 | 0 | 350,000 | 3,590,226 | 10,313,906 | 65.2 | |
| 川根本町 | 2,628,097 | 383,385 | 2 | 1,352 | 200,709 | 0 | 538,644 | 251,500 | 0 | 150,000 | 4,172,830 | 6,548,822 | 36.3 | |
| 森町 | 1,622,831 | 295,923 | 1 | 2,469 | 494,216 | 0 | 422,069 | 788,000 | 0 | 440,000 | 4,087,899 | 8,007,894 | 49.0 | |

性質別歳出
(平成24年度)

(単位:千円)

| 区 分 | 義務の経費 | | | 物件費 | 維持補修費 | 補助費等 | 積立金 | 投資・出資 ・貸付金 | |
|-------|-------------|-------------|-------------|-------------|-------------|------------|-------------|---------------|------------|
| | 人件費 | 扶助費 | 公債費 | | | | | | |
| 県 計 | 617,589,789 | 223,419,213 | 230,176,729 | 163,993,847 | 180,608,070 | 18,710,904 | 122,767,776 | 28,042,581 | 26,133,351 |
| 市 計 | 583,759,280 | 207,893,718 | 220,145,263 | 155,720,299 | 166,023,310 | 17,944,786 | 112,310,719 | 24,313,619 | 25,915,959 |
| 町 計 | 33,830,509 | 15,525,495 | 10,031,466 | 8,273,548 | 14,584,760 | 766,118 | 10,457,057 | 3,728,962 | 217,392 |
| 静岡市 | 135,965,110 | 45,040,261 | 51,196,820 | 39,728,029 | 31,739,528 | 4,904,054 | 23,033,400 | 4,541,544 | 1,817,320 |
| 浜松市 | 137,547,240 | 43,708,891 | 55,520,123 | 38,318,226 | 35,213,296 | 5,970,620 | 19,274,113 | 7,166,537 | 3,853,560 |
| 沼津市 | 33,868,944 | 11,995,633 | 14,116,415 | 7,756,896 | 9,700,202 | 542,043 | 7,099,968 | 683,194 | 0 |
| 熱海市 | 9,361,952 | 3,984,018 | 3,090,551 | 2,287,383 | 2,523,160 | 75,129 | 1,099,046 | 217,088 | 759,303 |
| 三島市 | 17,423,574 | 6,920,999 | 6,869,603 | 3,632,972 | 5,862,322 | 182,708 | 1,547,581 | 6,544 | 932,617 |
| 富士宮市 | 19,012,349 | 8,067,506 | 6,881,345 | 4,063,498 | 6,061,073 | 671,972 | 2,412,157 | 1,120,921 | 485,110 |
| 伊東市 | 12,753,788 | 4,928,347 | 4,925,391 | 2,900,050 | 3,279,582 | 302,203 | 2,987,397 | 799,922 | 152,127 |
| 島田市 | 16,930,966 | 6,770,873 | 5,654,257 | 4,505,836 | 5,332,168 | 200,879 | 2,468,655 | 1,876,525 | 323,887 |
| 富士市 | 34,521,724 | 13,782,055 | 13,646,310 | 7,093,359 | 12,074,162 | 1,334,601 | 8,630,036 | 228,345 | 4,391,670 |
| 磐田市 | 26,899,810 | 10,161,083 | 8,219,119 | 8,519,608 | 8,338,411 | 623,229 | 3,223,400 | 496,891 | 3,569,642 |
| 焼津市 | 18,437,026 | 6,317,607 | 7,188,410 | 4,931,009 | 5,765,076 | 641,825 | 3,505,643 | 1,125,926 | 1,768,212 |
| 掛川市 | 17,725,351 | 6,211,856 | 6,313,745 | 5,199,750 | 6,410,088 | 539,992 | 5,876,892 | 525,976 | 1,509,890 |
| 藤枝市 | 20,125,978 | 6,743,332 | 7,458,914 | 5,923,732 | 4,873,738 | 412,260 | 3,572,151 | 729,352 | 3,711,304 |
| 御殿場市 | 13,952,273 | 5,372,146 | 5,296,268 | 3,283,859 | 5,005,222 | 135,429 | 4,923,946 | 655,423 | 762,557 |
| 袋井市 | 13,275,702 | 4,480,199 | 4,614,535 | 4,180,968 | 4,101,569 | 203,266 | 5,060,904 | 141,219 | 0 |
| 下田市 | 4,466,999 | 1,707,122 | 1,711,980 | 1,047,897 | 1,151,024 | 56,281 | 979,883 | 624,324 | 4,534 |
| 裾野市 | 7,797,932 | 3,441,320 | 2,548,886 | 1,807,726 | 3,608,857 | 159,852 | 1,107,338 | 19,305 | 777,715 |
| 湖西市 | 9,453,872 | 4,240,013 | 2,964,563 | 2,249,296 | 3,303,482 | 414,253 | 2,552,763 | 106,305 | 389,451 |
| 伊豆市 | 6,107,761 | 2,919,459 | 1,736,219 | 1,452,083 | 2,310,217 | 92,866 | 1,852,707 | 809,799 | 0 |
| 御前崎市 | 5,305,229 | 2,819,491 | 1,688,388 | 797,350 | 2,503,453 | 93,558 | 2,874,043 | 1,794,544 | 126,065 |
| 菊川市 | 7,513,952 | 2,617,855 | 2,852,761 | 2,043,336 | 2,201,050 | 132,219 | 2,564,993 | 17,253 | 498,575 |
| 伊豆の国市 | 7,751,482 | 2,702,960 | 3,377,849 | 1,670,673 | 3,071,058 | 144,122 | 2,008,163 | 444,756 | 33,000 |
| 牧之原市 | 7,560,266 | 2,960,692 | 2,272,811 | 2,326,763 | 1,594,572 | 111,425 | 3,655,540 | 181,926 | 49,420 |
| 東伊豆町 | 2,192,212 | 1,279,060 | 468,253 | 444,899 | 657,819 | 29,164 | 1,000,574 | 13,660 | 268 |
| 河津町 | 1,385,221 | 632,090 | 338,770 | 414,361 | 751,024 | 75,242 | 733,074 | 68,103 | 826 |
| 南伊豆町 | 1,683,801 | 816,105 | 366,801 | 500,895 | 614,563 | 31,460 | 765,543 | 231,437 | 4,027 |
| 松崎町 | 1,389,309 | 636,937 | 356,241 | 396,131 | 642,177 | 28,461 | 416,369 | 270,584 | 412 |
| 西伊豆町 | 1,957,672 | 960,367 | 376,076 | 621,229 | 876,059 | 33,319 | 502,186 | 288,547 | 279 |
| 函南町 | 4,741,414 | 1,817,256 | 1,746,664 | 1,177,494 | 1,971,793 | 49,806 | 795,277 | 386,357 | 0 |
| 清水町 | 3,952,869 | 1,881,335 | 1,233,348 | 838,186 | 2,040,766 | 65,737 | 348,043 | 268,862 | 42,000 |
| 長泉町 | 4,745,603 | 2,071,766 | 2,067,116 | 606,721 | 2,821,171 | 201,141 | 610,274 | 820,620 | 86,618 |
| 小山町 | 3,449,110 | 1,759,428 | 827,576 | 862,106 | 1,237,001 | 108,063 | 1,172,479 | 323,288 | 82,782 |
| 吉田町 | 3,395,926 | 1,289,252 | 1,089,716 | 1,016,958 | 1,146,144 | 14,729 | 2,022,526 | 242,310 | 0 |
| 川根本町 | 2,275,863 | 1,181,844 | 324,812 | 769,207 | 954,169 | 53,172 | 683,376 | 311,413 | 180 |
| 森町 | 2,661,509 | 1,200,055 | 836,093 | 625,361 | 872,074 | 75,824 | 1,407,336 | 503,781 | 0 |

性質別歳出
(平成24年度)

(単位:千円)

| 区 分 | 繰出金 | 前年度繰上 充用金 | 投資的経費 | 普通建設 事業費 | | 災害復旧 事業費 | 失業対策 事業費 | 歳出合計 | |
|-------|-------------|--------------|-------------|-------------|------------|-------------|-------------|------|---------------|
| | | | | 補助 | 単独等 | | | | |
| 県 計 | 117,543,728 | 0 | 216,550,127 | 209,806,660 | 87,532,242 | 122,274,418 | 6,743,467 | 0 | 1,327,946,326 |
| 市 計 | 108,934,050 | 0 | 201,101,790 | 195,162,943 | 80,864,317 | 114,298,626 | 5,938,847 | 0 | 1,240,303,513 |
| 町 計 | 8,609,678 | 0 | 15,448,337 | 14,643,717 | 6,667,925 | 7,975,792 | 804,620 | 0 | 87,642,813 |
| 静岡市 | 21,026,560 | 0 | 56,406,424 | 54,255,145 | 27,739,826 | 26,515,319 | 2,151,279 | 0 | 279,433,940 |
| 浜松市 | 20,655,259 | 0 | 40,798,614 | 38,262,754 | 15,011,401 | 23,251,353 | 2,535,860 | 0 | 270,479,239 |
| 沼津市 | 5,457,068 | 0 | 14,238,927 | 14,238,927 | 5,851,658 | 8,387,269 | 0 | 0 | 71,590,346 |
| 熱海市 | 1,672,240 | 0 | 2,449,087 | 2,449,087 | 1,298,756 | 1,150,331 | 0 | 0 | 18,157,005 |
| 三島市 | 3,773,707 | 0 | 3,161,662 | 3,157,990 | 1,013,011 | 2,144,979 | 3,672 | 0 | 32,890,715 |
| 富士宮市 | 4,891,630 | 0 | 4,677,848 | 4,199,140 | 1,479,141 | 2,719,999 | 478,708 | 0 | 39,333,060 |
| 伊東市 | 3,561,188 | 0 | 1,920,362 | 1,892,240 | 950,940 | 941,300 | 28,122 | 0 | 25,756,569 |
| 島田市 | 3,539,287 | 0 | 5,703,850 | 5,617,348 | 3,886,274 | 1,731,074 | 86,502 | 0 | 36,376,217 |
| 富士市 | 5,921,396 | 0 | 14,850,040 | 14,809,134 | 3,656,043 | 11,153,091 | 40,906 | 0 | 81,951,974 |
| 磐田市 | 7,268,016 | 0 | 7,355,556 | 7,326,067 | 3,109,348 | 4,216,719 | 29,489 | 0 | 57,774,955 |
| 焼津市 | 4,515,819 | 0 | 7,218,788 | 7,218,788 | 3,735,874 | 3,482,914 | 0 | 0 | 42,978,315 |
| 掛川市 | 4,149,850 | 0 | 6,734,970 | 6,576,646 | 1,812,476 | 4,764,170 | 158,324 | 0 | 43,473,009 |
| 藤枝市 | 3,830,623 | 0 | 4,861,379 | 4,755,834 | 1,330,760 | 3,425,074 | 105,545 | 0 | 42,116,785 |
| 御殿場市 | 2,086,144 | 0 | 7,589,196 | 7,582,934 | 2,955,210 | 4,627,724 | 6,262 | 0 | 35,110,190 |
| 袋井市 | 3,038,489 | 0 | 4,036,913 | 3,996,960 | 1,332,162 | 2,664,798 | 39,953 | 0 | 29,858,062 |
| 下田市 | 1,605,007 | 0 | 451,136 | 428,213 | 117,815 | 310,398 | 22,923 | 0 | 9,339,188 |
| 裾野市 | 1,537,313 | 0 | 3,497,219 | 3,494,745 | 1,312,513 | 2,182,232 | 2,474 | 0 | 18,505,531 |
| 湖西市 | 1,897,964 | 0 | 2,258,235 | 2,256,755 | 1,045,385 | 1,211,370 | 1,480 | 0 | 20,376,325 |
| 伊豆市 | 1,891,070 | 0 | 2,441,718 | 2,269,079 | 886,165 | 1,382,914 | 172,639 | 0 | 15,506,138 |
| 御前崎市 | 1,484,260 | 0 | 2,234,262 | 2,229,994 | 210,809 | 2,019,185 | 4,268 | 0 | 16,415,414 |
| 菊川市 | 1,520,242 | 0 | 2,729,233 | 2,704,822 | 890,875 | 1,813,947 | 24,411 | 0 | 17,177,517 |
| 伊豆の国市 | 2,216,200 | 0 | 2,379,634 | 2,362,606 | 232,232 | 2,130,374 | 17,028 | 0 | 18,048,415 |
| 牧之原市 | 1,394,718 | 0 | 3,106,737 | 3,077,735 | 1,005,643 | 2,072,092 | 29,002 | 0 | 17,654,604 |
| 東伊豆町 | 378,252 | 0 | 735,668 | 673,359 | 350,200 | 323,159 | 62,309 | 0 | 5,007,617 |
| 河津町 | 214,046 | 0 | 308,220 | 292,074 | 23,046 | 269,028 | 16,146 | 0 | 3,535,756 |
| 南伊豆町 | 501,713 | 0 | 382,715 | 367,976 | 44,715 | 323,261 | 14,739 | 0 | 4,215,259 |
| 松崎町 | 322,672 | 0 | 433,595 | 398,977 | 43,535 | 355,442 | 34,618 | 0 | 3,503,579 |
| 西伊豆町 | 428,498 | 0 | 624,054 | 577,729 | 162,333 | 415,396 | 46,325 | 0 | 4,710,614 |
| 函南町 | 1,401,574 | 0 | 2,213,715 | 2,213,715 | 1,222,930 | 990,785 | 0 | 0 | 11,559,936 |
| 清水町 | 1,165,897 | 0 | 1,282,748 | 1,282,748 | 642,937 | 639,811 | 0 | 0 | 9,166,922 |
| 長泉町 | 1,275,559 | 0 | 4,112,407 | 4,112,407 | 2,327,939 | 1,784,468 | 0 | 0 | 14,673,393 |
| 小山町 | 607,122 | 0 | 1,780,124 | 1,395,027 | 506,982 | 888,045 | 385,097 | 0 | 8,759,969 |
| 吉田町 | 1,010,841 | 0 | 1,794,267 | 1,794,267 | 1,042,927 | 751,340 | 0 | 0 | 9,626,743 |
| 川根本町 | 511,685 | 0 | 1,059,280 | 836,016 | 122,118 | 713,898 | 223,264 | 0 | 5,849,138 |
| 森町 | 791,819 | 0 | 721,544 | 699,422 | 178,263 | 521,159 | 22,122 | 0 | 7,033,887 |

目的別歳出
(平成24年度)

(単位:千円)

| 区 分 | 議会費 | 総務費 | 民生費 | 衛生費 | 労働費 | 農林水産業費 | 商工費 | 土木費 | 消防費 |
|-----------|-----------|-------------|-------------|-------------|------------|------------|------------|-------------|------------|
| 県 計 | 8,605,093 | 145,387,407 | 396,855,402 | 133,956,311 | 19,749,733 | 28,928,811 | 26,524,438 | 199,757,161 | 56,672,481 |
| 市 計 | 7,517,116 | 132,039,259 | 374,653,653 | 123,945,192 | 19,489,470 | 26,543,482 | 24,147,513 | 190,867,268 | 51,424,187 |
| 町 計 | 1,087,977 | 13,348,148 | 22,201,749 | 10,011,119 | 260,263 | 2,385,329 | 2,376,925 | 8,889,893 | 5,248,294 |
| 静 岡 市 | 1,118,618 | 30,374,478 | 84,436,620 | 22,801,375 | 949,724 | 4,950,084 | 5,125,869 | 55,219,203 | 8,943,935 |
| 浜 松 市 | 965,905 | 22,887,986 | 87,705,355 | 22,184,276 | 1,026,980 | 6,757,462 | 6,477,366 | 40,692,807 | 10,569,519 |
| 沼 津 市 | 476,541 | 6,284,442 | 22,702,753 | 7,868,025 | 68,794 | 1,105,795 | 1,038,670 | 14,826,425 | 3,126,163 |
| 熱 海 市 | 209,053 | 2,487,095 | 5,612,724 | 1,381,116 | 37,273 | 178,371 | 622,175 | 2,766,858 | 790,147 |
| 三 島 市 | 313,199 | 3,402,347 | 11,538,048 | 3,057,296 | 1,384,394 | 451,575 | 524,506 | 3,278,265 | 1,302,641 |
| 富 士 宮 市 | 301,369 | 5,291,318 | 13,380,684 | 3,950,240 | 227,353 | 941,110 | 531,514 | 4,221,316 | 1,616,297 |
| 伊 東 市 | 245,472 | 2,518,038 | 9,479,883 | 4,156,597 | 277,793 | 138,678 | 568,601 | 2,332,832 | 1,011,201 |
| 島 田 市 | 261,364 | 5,050,865 | 9,864,761 | 3,532,849 | 102,770 | 1,034,468 | 663,655 | 5,779,780 | 1,826,359 |
| 富 士 市 | 579,507 | 7,733,985 | 25,605,978 | 8,469,694 | 4,459,604 | 988,805 | 1,847,480 | 12,718,937 | 3,215,970 |
| 磐 田 市 | 346,423 | 5,660,609 | 15,774,365 | 5,020,514 | 2,781,420 | 1,161,241 | 608,584 | 8,100,372 | 2,904,152 |
| 焼 津 市 | 289,223 | 5,059,015 | 12,230,565 | 5,360,927 | 1,364,396 | 758,703 | 291,295 | 7,203,856 | 2,100,232 |
| 掛 川 市 | 302,410 | 5,676,333 | 10,871,178 | 5,105,808 | 1,397,813 | 1,257,738 | 689,937 | 6,035,359 | 1,394,806 |
| 藤 枝 市 | 299,892 | 4,577,686 | 11,938,910 | 5,187,213 | 2,921,630 | 943,315 | 511,362 | 4,427,878 | 1,423,323 |
| 御 殿 場 市 | 261,980 | 4,890,771 | 8,631,289 | 4,534,490 | 804,205 | 1,020,078 | 745,388 | 4,314,156 | 1,276,062 |
| 袋 井 市 | 234,800 | 3,341,650 | 7,707,851 | 4,097,967 | 144,604 | 575,576 | 196,855 | 3,567,452 | 1,822,700 |
| 下 田 市 | 124,105 | 1,615,346 | 3,221,758 | 803,516 | 63,494 | 229,941 | 195,817 | 971,254 | 488,094 |
| 裾 野 市 | 213,893 | 2,020,535 | 4,998,319 | 1,633,603 | 782,489 | 354,461 | 365,096 | 3,194,146 | 833,821 |
| 湖 西 市 | 197,062 | 2,300,451 | 5,504,393 | 3,414,288 | 66,038 | 221,569 | 902,612 | 2,054,485 | 1,128,632 |
| 伊 豆 市 | 150,088 | 2,480,035 | 3,928,164 | 1,421,827 | 23,330 | 589,946 | 805,352 | 2,097,406 | 738,422 |
| 御 前 崎 市 | 133,678 | 2,081,515 | 3,482,014 | 3,203,806 | 5,145 | 723,312 | 449,504 | 2,114,336 | 1,130,425 |
| 菊 川 市 | 152,531 | 1,848,043 | 4,748,558 | 2,608,461 | 487,987 | 534,606 | 198,871 | 1,982,619 | 1,024,391 |
| 伊 豆 の 国 市 | 181,950 | 2,566,459 | 6,453,641 | 1,421,346 | 56,829 | 308,606 | 541,481 | 2,122,805 | 921,896 |
| 牧 之 原 市 | 158,053 | 1,890,257 | 4,835,842 | 2,729,958 | 55,405 | 1,318,042 | 245,523 | 844,721 | 1,834,999 |
| 東 伊 豆 町 | 74,142 | 789,487 | 1,260,268 | 656,693 | 0 | 191,941 | 277,613 | 181,387 | 606,675 |
| 河 津 町 | 56,242 | 564,733 | 742,598 | 451,830 | 0 | 119,199 | 446,957 | 189,497 | 228,981 |
| 南 伊 豆 町 | 63,776 | 826,576 | 1,025,516 | 470,655 | 0 | 158,123 | 146,740 | 399,398 | 286,703 |
| 松 崎 町 | 60,415 | 705,408 | 742,608 | 409,407 | 5,081 | 199,417 | 221,561 | 239,872 | 207,020 |
| 西 伊 豆 町 | 67,635 | 911,999 | 1,066,416 | 561,361 | 8,403 | 197,781 | 438,397 | 174,548 | 269,155 |
| 函 南 町 | 126,313 | 1,265,366 | 3,223,513 | 994,214 | 44,519 | 138,388 | 50,232 | 1,430,719 | 507,119 |
| 清 水 町 | 126,846 | 1,431,947 | 3,023,925 | 818,583 | 49,331 | 33,457 | 25,573 | 1,234,296 | 489,014 |
| 長 泉 町 | 162,732 | 1,934,608 | 3,850,930 | 1,450,829 | 80,243 | 68,076 | 149,434 | 1,932,011 | 558,540 |
| 小 山 町 | 99,279 | 1,535,519 | 1,902,787 | 1,008,598 | 0 | 305,924 | 242,084 | 748,867 | 438,748 |
| 吉 田 町 | 101,299 | 1,252,762 | 2,526,115 | 1,440,716 | 30,009 | 196,069 | 48,593 | 1,547,998 | 890,135 |
| 川 根 本 町 | 64,857 | 1,291,173 | 1,108,142 | 578,301 | 15,471 | 460,216 | 233,795 | 215,496 | 387,425 |
| 森 町 | 84,441 | 838,570 | 1,728,931 | 1,169,932 | 27,206 | 316,738 | 95,946 | 595,804 | 378,779 |

目的別歳出
(平成24年度)

(単位:千円)

| 区 分 | 教育費 | 災害復旧費 | 公債費 | 諸支出金 | 前年度 繰上充用金 | 歳出合計 |
|---------|-------------|-----------|-------------|-----------|--------------|---------------|
| 県 計 | 137,801,658 | 6,743,467 | 164,046,505 | 2,917,859 | 0 | 1,327,946,326 |
| 市 計 | 125,146,249 | 5,938,847 | 155,772,943 | 2,818,334 | 0 | 1,240,303,513 |
| 町 計 | 12,655,409 | 804,620 | 8,273,562 | 99,525 | 0 | 87,642,813 |
| 静 岡 市 | 23,634,726 | 2,151,279 | 39,728,029 | 0 | 0 | 279,433,940 |
| 浜 松 市 | 27,678,807 | 2,535,860 | 38,355,107 | 2,641,809 | 0 | 270,479,239 |
| 沼 津 市 | 6,335,523 | 0 | 7,757,215 | 0 | 0 | 71,590,346 |
| 熱 海 市 | 1,784,810 | 0 | 2,287,383 | 0 | 0 | 18,157,005 |
| 三 島 市 | 4,001,743 | 3,672 | 3,633,029 | 0 | 0 | 32,890,715 |
| 富 士 宮 市 | 4,153,128 | 478,708 | 4,063,498 | 176,525 | 0 | 39,333,060 |
| 伊 東 市 | 2,099,302 | 28,122 | 2,900,050 | 0 | 0 | 25,756,569 |
| 島 田 市 | 3,667,008 | 86,502 | 4,505,836 | 0 | 0 | 36,376,217 |
| 富 士 市 | 9,197,716 | 40,906 | 7,093,392 | 0 | 0 | 81,951,974 |
| 磐 田 市 | 6,868,178 | 29,489 | 8,519,608 | 0 | 0 | 57,774,955 |
| 焼 津 市 | 3,389,094 | 0 | 4,931,009 | 0 | 0 | 42,978,315 |
| 掛 川 市 | 5,383,553 | 158,324 | 5,199,750 | 0 | 0 | 43,473,009 |
| 藤 枝 市 | 3,856,299 | 105,545 | 5,923,732 | 0 | 0 | 42,116,785 |
| 御 殿 場 市 | 5,341,650 | 6,262 | 3,283,859 | 0 | 0 | 35,110,190 |
| 袋 井 市 | 3,947,686 | 39,953 | 4,180,968 | 0 | 0 | 29,858,062 |
| 下 田 市 | 555,011 | 22,923 | 1,047,929 | 0 | 0 | 9,339,188 |
| 裾 野 市 | 2,298,968 | 2,474 | 1,807,726 | 0 | 0 | 18,505,531 |
| 湖 西 市 | 2,336,019 | 1,480 | 2,249,296 | 0 | 0 | 20,376,325 |
| 伊 豆 市 | 1,646,846 | 172,639 | 1,452,083 | 0 | 0 | 15,506,138 |
| 御 前 崎 市 | 2,274,739 | 4,268 | 812,672 | 0 | 0 | 16,415,414 |
| 菊 川 市 | 1,523,703 | 24,411 | 2,043,336 | 0 | 0 | 17,177,517 |
| 伊豆の国市 | 1,785,701 | 17,028 | 1,670,673 | 0 | 0 | 18,048,415 |
| 牧 之 原 市 | 1,386,039 | 29,002 | 2,326,763 | 0 | 0 | 17,654,604 |
| 東 伊 豆 町 | 462,203 | 62,309 | 444,899 | 0 | 0 | 5,007,617 |
| 河 津 町 | 305,212 | 16,146 | 414,361 | 0 | 0 | 3,535,756 |
| 南 伊 豆 町 | 322,138 | 14,739 | 500,895 | 0 | 0 | 4,215,259 |
| 松 崎 町 | 282,039 | 34,618 | 396,133 | 0 | 0 | 3,503,579 |
| 西 伊 豆 町 | 347,365 | 46,325 | 621,229 | 0 | 0 | 4,710,614 |
| 函 南 町 | 2,502,534 | 0 | 1,177,494 | 99,525 | 0 | 11,559,936 |
| 清 水 町 | 1,095,764 | 0 | 838,186 | 0 | 0 | 9,166,922 |
| 長 泉 町 | 3,879,269 | 0 | 606,721 | 0 | 0 | 14,673,393 |
| 小 山 町 | 1,230,960 | 385,097 | 862,106 | 0 | 0 | 8,759,969 |
| 吉 田 町 | 576,089 | 0 | 1,016,958 | 0 | 0 | 9,626,743 |
| 川 根 本 町 | 501,791 | 223,264 | 769,207 | 0 | 0 | 5,849,138 |
| 森 町 | 1,150,045 | 22,122 | 625,373 | 0 | 0 | 7,033,887 |

平成24年度 決算収支

(単位：千円)

| 市町名 | 歳入総額 A | 歳出総額 B | 差引 (形式収支) C(A-B) | 翌年度へ 繰り越す 繰越財源 D | 実質収支 E(C-D) | 単年度収支 F | 積立金 (財政調整基金) G | 繰上償還金 H | 積立金 取崩し額 (財政調整基金) I | 実質単年度 収支 J(F+G+H-I) |
|-------|---------------|---------------|------------------------|---------------------------|----------------|------------|----------------------|------------|------------------------------|---------------------------|
| 県計 | 1,381,970,779 | 1,327,946,326 | 54,024,453 | 11,582,741 | 42,441,712 | 2,070,885 | 13,270,713 | 1,936,739 | 13,180,635 | 4,097,702 |
| 市計 | 1,288,488,876 | 1,240,303,513 | 48,185,363 | 10,823,382 | 37,361,981 | 1,506,881 | 10,696,626 | 1,936,739 | 11,440,667 | 2,699,579 |
| 町計 | 93,481,903 | 87,642,813 | 5,839,090 | 759,359 | 5,079,731 | 564,004 | 2,574,087 | 0 | 1,739,968 | 1,398,123 |
| 静岡市 | 287,494,784 | 279,433,940 | 8,060,844 | 3,998,364 | 4,062,480 | 71,998 | 3,004,257 | 0 | 2,700,000 | 376,255 |
| 浜松市 | 279,960,547 | 270,479,239 | 9,481,308 | 2,931,885 | 6,549,423 | 709,295 | 41,729 | 704,100 | 0 | 1,455,124 |
| 沼津市 | 73,461,173 | 71,590,346 | 1,870,827 | 238,035 | 1,632,792 | 459,378 | 599,081 | 0 | 558,725 | 499,734 |
| 熱海市 | 19,021,384 | 18,157,005 | 864,379 | 111,665 | 752,714 | 181,012 | 64,363 | 32 | 550,000 | △ 304,593 |
| 三島市 | 33,343,993 | 32,890,715 | 453,278 | 18,837 | 434,441 | △ 312,874 | 359 | 0 | 0 | △ 312,515 |
| 富士宮市 | 41,797,268 | 39,333,060 | 2,464,208 | 550,345 | 1,913,863 | 137,918 | 800,931 | 0 | 600,000 | 338,849 |
| 伊東市 | 26,563,705 | 25,756,569 | 807,136 | 87,577 | 719,559 | 194,183 | 290,744 | 0 | 0 | 484,927 |
| 島田市 | 38,131,475 | 36,376,217 | 1,755,258 | 175,746 | 1,579,512 | △ 975,428 | 1,524,561 | 0 | 0 | 549,133 |
| 富士市 | 84,742,873 | 81,951,974 | 2,790,899 | 115,003 | 2,675,896 | △ 67,868 | 203,362 | 0 | 0 | 135,494 |
| 磐田市 | 59,767,293 | 57,774,955 | 1,992,338 | 124,078 | 1,868,260 | 238,543 | 11,129 | 834,078 | 1,686,403 | △ 602,653 |
| 焼津市 | 45,498,502 | 42,978,315 | 2,520,187 | 165,326 | 2,354,861 | 513,480 | 512,204 | 40,397 | 0 | 1,066,081 |
| 掛川市 | 45,121,483 | 43,473,009 | 1,648,474 | 450,319 | 1,198,155 | △ 203,810 | 505,594 | 2,193 | 0 | 303,977 |
| 藤枝市 | 44,826,284 | 42,116,785 | 2,709,499 | 64,692 | 2,644,807 | 464,997 | 632,870 | 68,298 | 275,500 | 890,665 |
| 御殿場市 | 36,678,164 | 35,110,190 | 1,567,974 | 424,513 | 1,143,461 | 497,252 | 321 | 0 | 642,000 | △ 144,427 |
| 袋井市 | 31,079,171 | 29,858,062 | 1,221,109 | 66,500 | 1,154,609 | 180,167 | 3,896 | 94,593 | 35,000 | 243,656 |
| 下田市 | 9,800,475 | 9,339,188 | 461,287 | 45,800 | 415,487 | △ 49,823 | 558,024 | 0 | 519,872 | △ 11,671 |
| 裾野市 | 19,646,803 | 18,505,531 | 1,141,272 | 230,480 | 910,792 | △ 16,963 | 5,434 | 0 | 650,000 | △ 661,529 |
| 湖西市 | 21,834,864 | 20,376,325 | 1,458,539 | 205,390 | 1,253,149 | △ 424,216 | 1,246 | 0 | 1,670,286 | △ 2,093,256 |
| 伊豆市 | 16,844,766 | 15,506,138 | 1,338,628 | 514,828 | 823,800 | △ 134,295 | 806,126 | 0 | 0 | 671,831 |
| 御前崎市 | 17,323,617 | 16,415,414 | 908,203 | 59,488 | 848,715 | △ 139,493 | 519,000 | 193,048 | 0 | 572,555 |
| 菊川市 | 17,790,395 | 17,177,517 | 612,878 | 20,840 | 592,038 | 29,360 | 3,347 | 0 | 359,798 | △ 327,091 |
| 伊豆の国市 | 18,850,825 | 18,048,415 | 802,410 | 88,217 | 714,193 | △ 146,139 | 437,625 | 0 | 693,083 | △ 401,597 |
| 牧之原市 | 18,909,032 | 17,654,604 | 1,254,428 | 135,454 | 1,118,974 | 300,207 | 170,423 | 0 | 500,000 | △ 29,370 |
| 東伊豆町 | 5,191,757 | 5,007,617 | 184,140 | 9,138 | 175,002 | 7,498 | 10,535 | 0 | 125,088 | △ 107,055 |
| 河津町 | 3,792,184 | 3,535,756 | 256,428 | 8,715 | 247,713 | 79,691 | 60,491 | 0 | 98,351 | 41,831 |
| 南伊豆町 | 4,544,732 | 4,215,259 | 329,473 | 47,384 | 282,089 | △ 75,486 | 100,000 | 0 | 0 | 24,514 |
| 松崎町 | 3,684,462 | 3,503,579 | 180,883 | 28,887 | 151,996 | 23,884 | 170,480 | 0 | 100,000 | 94,364 |
| 西伊豆町 | 5,063,228 | 4,710,614 | 352,614 | 58,510 | 294,104 | △ 24,526 | 282,053 | 0 | 0 | 257,527 |
| 函南町 | 12,148,965 | 11,559,936 | 589,029 | 117,520 | 471,509 | 50,042 | 280,092 | 0 | 404,100 | △ 73,966 |
| 清水町 | 9,894,008 | 9,166,922 | 727,086 | 85,421 | 641,665 | 214,014 | 220,652 | 0 | 299,304 | 135,362 |
| 長泉町 | 15,325,207 | 14,673,393 | 651,814 | 88,928 | 562,886 | △ 112,092 | 812,941 | 0 | 270,000 | 430,849 |
| 小山町 | 8,966,738 | 8,759,969 | 206,769 | 57,390 | 149,379 | 76,517 | 75,223 | 0 | 45,125 | 106,615 |
| 吉田町 | 10,313,906 | 9,626,743 | 687,163 | 204,568 | 482,595 | 61,140 | 231,019 | 0 | 398,000 | △ 105,841 |
| 川根本町 | 6,548,822 | 5,849,138 | 699,684 | 37,606 | 662,078 | 237,572 | 228,673 | 0 | 0 | 466,245 |
| 森町 | 8,007,894 | 7,033,887 | 974,007 | 15,292 | 958,715 | 25,750 | 101,928 | 0 | 0 | 127,678 |

平成24年度 財政指標

(単位：%ほか)

| 市 町 名 | 実収比 | 質支率 | 経常収支比率 (減収補てん債(特例分)及び臨時財政対策債 を経常一般財源等に含む) | | 経常収支比率 (減収補てん債(特例分)及び臨時財政対策債 を経常一般財源等に含まない) | | 実公債 比率 | 質費率 | 公債費 負担率 | 財政力 指数 |
|-------|------|------|---|------|---|------|-----------|------|------------|-----------|
| | | | 人件費 | 公債費 | 人件費 | 公債費 | | | | |
| | | | | | | | | | | |
| 県平均 | 7.2 | 84.4 | 24.3 | 16.4 | 90.9 | 26.2 | 17.8 | 10.6 | 13.9 | 0.79 |
| 市平均 | 6.3 | 85.7 | 24.5 | 17.5 | 92.5 | 26.5 | 18.9 | 10.7 | 14.9 | 0.86 |
| 町平均 | 8.8 | 82.0 | 23.9 | 14.5 | 87.8 | 25.6 | 15.5 | 9.0 | 12.1 | 0.66 |
| 静岡市 | 2.5 | 91.5 | 25.3 | 23.3 | 103.4 | 28.6 | 26.3 | 11.5 | 20.3 | 0.89 |
| 浜松市 | 3.7 | 89.6 | 23.3 | 20.7 | 98.5 | 25.6 | 22.7 | 11.5 | 18.5 | 0.85 |
| 沼津市 | 4.0 | 83.7 | 26.2 | 17.7 | 88.9 | 27.8 | 18.8 | 7.7 | 14.8 | 0.96 |
| 熱海市 | 7.4 | 88.2 | 33.3 | 20.4 | 96.0 | 36.2 | 22.2 | 7.7 | 15.9 | 0.91 |
| 三島市 | 2.1 | 82.1 | 28.7 | 17.1 | 89.7 | 31.4 | 18.6 | 7.8 | 14.6 | 0.90 |
| 富士宮市 | 7.4 | 84.6 | 26.8 | 15.4 | 91.1 | 28.9 | 16.5 | 10.1 | 12.8 | 0.89 |
| 伊東市 | 4.8 | 83.4 | 29.4 | 18.1 | 92.9 | 32.7 | 20.2 | 9.7 | 15.8 | 0.78 |
| 鳥田市 | 7.2 | 89.8 | 27.5 | 20.2 | 98.9 | 30.3 | 22.2 | 10.0 | 16.1 | 0.75 |
| 富士市 | 5.5 | 81.7 | 24.5 | 13.9 | 83.3 | 25.0 | 14.1 | 5.8 | 12.1 | 1.00 |
| 磐田市 | 4.9 | 85.7 | 24.1 | 20.1 | 93.8 | 26.4 | 22.0 | 13.2 | 19.6 | 0.86 |
| 焼津市 | 8.5 | 81.7 | 20.4 | 17.5 | 88.7 | 22.2 | 19.0 | 9.8 | 15.4 | 0.90 |
| 掛川市 | 4.5 | 84.7 | 21.4 | 18.6 | 93.1 | 23.5 | 20.5 | 11.8 | 15.9 | 0.90 |
| 藤枝市 | 9.7 | 84.6 | 22.9 | 21.0 | 92.4 | 25.0 | 22.9 | 12.8 | 18.0 | 0.84 |
| 御殿場市 | 6.5 | 83.4 | 22.9 | 17.8 | 88.3 | 24.2 | 18.8 | 12.5 | 14.8 | 0.97 |
| 袋井市 | 6.0 | 87.4 | 18.6 | 20.9 | 96.8 | 20.6 | 23.2 | 12.3 | 18.4 | 0.85 |
| 下田市 | 6.8 | 88.9 | 24.2 | 17.0 | 96.0 | 26.1 | 18.3 | 12.1 | 13.4 | 0.51 |
| 裾野市 | 8.3 | 88.2 | 25.3 | 15.3 | 92.4 | 26.5 | 16.0 | 9.6 | 12.2 | 1.00 |
| 湖西市 | 9.2 | 87.5 | 28.8 | 16.2 | 93.9 | 30.9 | 17.4 | 11.6 | 12.7 | 0.98 |
| 伊豆市 | 7.6 | 81.8 | 24.6 | 13.4 | 87.8 | 26.4 | 14.4 | 8.5 | 11.1 | 0.58 |
| 御前崎市 | 7.8 | 80.4 | 21.7 | 5.8 | 80.4 | 21.7 | 5.8 | 3.6 | 5.9 | 1.17 |
| 菊川市 | 5.2 | 88.4 | 21.8 | 18.1 | 93.1 | 22.9 | 19.1 | 14.9 | 15.7 | 0.73 |
| 伊豆の国市 | 6.1 | 87.5 | 21.1 | 13.8 | 96.4 | 23.3 | 15.2 | 8.8 | 11.6 | 0.76 |
| 牧之原市 | 9.2 | 85.3 | 21.6 | 19.2 | 92.7 | 23.5 | 20.8 | 18.6 | 16.3 | 0.80 |
| 東伊豆町 | 5.0 | 83.6 | 32.6 | 12.3 | 91.9 | 35.8 | 13.5 | 8.1 | 11.2 | 0.68 |
| 河津町 | 9.7 | 84.7 | 22.5 | 16.2 | 91.2 | 24.2 | 17.5 | 9.2 | 13.3 | 0.38 |
| 南伊豆町 | 9.0 | 83.5 | 23.1 | 15.7 | 88.8 | 24.5 | 16.7 | 10.1 | 12.9 | 0.32 |
| 松崎町 | 6.2 | 83.9 | 24.5 | 16.1 | 90.2 | 26.4 | 17.3 | 6.3 | 13.2 | 0.32 |
| 西伊豆町 | 8.3 | 81.7 | 24.5 | 17.4 | 86.7 | 26.0 | 18.5 | 11.0 | 14.7 | 0.36 |
| 函南町 | 6.3 | 84.3 | 21.5 | 15.6 | 93.5 | 23.8 | 17.3 | 8.2 | 13.5 | 0.76 |
| 清水町 | 10.5 | 79.8 | 27.1 | 12.9 | 85.7 | 29.1 | 13.9 | 5.7 | 10.8 | 0.93 |
| 長泉町 | 6.1 | 71.4 | 19.2 | 6.6 | 72.2 | 19.4 | 6.7 | 6.4 | 5.6 | 1.26 |
| 小山町 | 2.9 | 76.4 | 25.8 | 15.3 | 82.8 | 28.0 | 16.6 | 12.6 | 13.2 | 0.94 |
| 吉田町 | 7.7 | 87.0 | 17.3 | 16.0 | 92.1 | 18.3 | 16.9 | 15.1 | 13.2 | 0.96 |
| 川根本町 | 15.0 | 86.4 | 26.4 | 17.9 | 89.5 | 27.3 | 18.6 | 7.4 | 14.4 | 0.37 |
| 森町 | 19.4 | 81.7 | 22.5 | 11.9 | 89.5 | 24.6 | 13.0 | 9.3 | 9.4 | 0.59 |

*平均値は実質公債費比率のみ加重平均、他は全て単純平均である。

平成24年度 将来の財政負担 (積立金と負債の状況)

| 市町名 | 住民基本台帳登録人口(人) (H25.3.31) | 標準財政規模 (千円) | 地方債 現在高 (A) (千円) | 債務負担行為 | | 積立基金 | | 将来にわたる実質的 | | | | | | |
|-------|-----------------------------|----------------|---------------------------|----------------------|--------------|----------------------|--------------|------------------------------|----------------------|--------------|---------|---------------|--------|-----------|
| | | | | 対標準住民 財政規模 (%) | 一人当たり (円) | 対標準住民 財政規模 (%) | 一人当たり (円) | な財政負担 (A)+(B)-(C) (千円) | 対標準住民 財政規模 (%) | 一人当たり (円) | | | | |
| 県計 | 3,735,526 | 824,280,945 | 1,436,370,223 | 174.3 | 384,516 | 194,700,558 | 23.6 | 52,121 | 226,683,691 | 27.5 | 60,683 | 1,404,387,090 | 170.4 | 375,954 |
| 市計 | 3,499,952 | 765,404,132 | 1,364,250,362 | 178.2 | 389,791 | 189,241,445 | 24.7 | 54,070 | 201,066,391 | 26.3 | 57,448 | 1,352,425,416 | 176.7 | 386,413 |
| 町計 | 235,574 | 58,876,813 | 72,119,861 | 122.5 | 306,145 | 5,459,113 | 9.3 | 23,174 | 25,617,300 | 43.5 | 108,744 | 51,961,674 | 88.3 | 220,575 |
| 静岡市 | 711,304 | 163,439,162 | 406,564,968 | 248.8 | 571,577 | 31,044,943 | 19.0 | 43,645 | 29,101,006 | 17.8 | 40,912 | 408,508,905 | 249.9 | 574,310 |
| 浜松市 | 790,513 | 175,029,917 | 279,030,457 | 159.4 | 352,974 | 59,625,994 | 34.1 | 75,427 | 33,857,296 | 19.3 | 42,830 | 304,799,155 | 174.1 | 385,571 |
| 沼津市 | 202,337 | 40,504,293 | 73,279,443 | 180.9 | 362,165 | 9,240,315 | 22.8 | 45,668 | 15,738,731 | 38.9 | 77,785 | 66,781,027 | 164.9 | 330,049 |
| 熱海市 | 38,941 | 10,129,810 | 16,417,631 | 162.1 | 421,603 | 4,225,277 | 41.7 | 108,505 | 2,851,385 | 28.1 | 73,223 | 17,791,523 | 175.6 | 456,884 |
| 三島市 | 111,386 | 20,384,869 | 37,793,150 | 185.4 | 339,299 | 6,398,528 | 31.4 | 57,445 | 2,608,701 | 12.8 | 23,420 | 41,582,977 | 204.0 | 373,323 |
| 富士宮市 | 133,914 | 25,741,227 | 30,998,306 | 120.4 | 231,479 | 3,957,585 | 15.4 | 29,553 | 5,629,924 | 21.9 | 42,041 | 29,325,967 | 113.9 | 218,991 |
| 伊東市 | 72,388 | 14,990,231 | 23,123,656 | 154.3 | 319,440 | 3,805,177 | 25.4 | 52,566 | 3,510,833 | 23.4 | 48,500 | 23,418,000 | 156.2 | 323,507 |
| 島田市 | 100,745 | 21,811,272 | 42,829,458 | 196.4 | 425,127 | 6,579,302 | 30.2 | 65,306 | 10,602,205 | 48.6 | 105,238 | 38,806,555 | 177.9 | 385,196 |
| 富士市 | 254,688 | 49,045,582 | 72,861,699 | 148.6 | 286,082 | 7,456,422 | 15.2 | 29,277 | 8,175,553 | 16.7 | 32,100 | 72,142,568 | 147.1 | 283,259 |
| 磐田市 | 165,490 | 38,488,180 | 60,462,154 | 157.1 | 365,352 | 5,440,419 | 14.1 | 32,875 | 11,426,253 | 29.7 | 69,045 | 54,476,320 | 141.5 | 329,182 |
| 焼津市 | 141,495 | 27,658,241 | 50,322,307 | 181.9 | 355,647 | 2,728,491 | 9.9 | 19,283 | 7,936,365 | 28.7 | 56,089 | 45,114,433 | 163.1 | 318,841 |
| 掛川市 | 114,714 | 26,357,266 | 46,807,854 | 177.6 | 408,040 | 9,314,552 | 35.3 | 81,198 | 5,535,825 | 21.0 | 48,258 | 50,586,581 | 191.9 | 440,980 |
| 藤枝市 | 144,679 | 27,383,536 | 51,344,630 | 187.5 | 354,887 | 3,019,485 | 11.0 | 20,870 | 11,588,477 | 42.3 | 80,098 | 42,775,638 | 156.2 | 295,659 |
| 御殿場市 | 87,544 | 17,490,276 | 27,503,134 | 157.2 | 314,164 | 6,355,053 | 36.3 | 72,593 | 1,583,983 | 9.1 | 18,094 | 32,274,204 | 184.5 | 368,663 |
| 袋井市 | 83,827 | 19,267,566 | 24,767,943 | 128.5 | 295,465 | 8,953,552 | 46.5 | 106,810 | 6,058,824 | 31.4 | 72,278 | 27,662,671 | 143.6 | 329,997 |
| 下田市 | 24,048 | 6,113,722 | 7,469,401 | 122.2 | 310,604 | 694,987 | 11.4 | 28,900 | 1,469,944 | 24.0 | 61,125 | 6,694,444 | 109.5 | 278,378 |
| 裾野市 | 53,122 | 10,938,004 | 19,455,645 | 177.9 | 366,245 | 1,417,531 | 13.0 | 26,684 | 9,466,458 | 86.5 | 178,202 | 11,406,718 | 104.3 | 214,727 |
| 湖西市 | 58,604 | 13,583,593 | 18,259,367 | 134.4 | 311,572 | 6,781,992 | 49.9 | 115,726 | 2,889,089 | 21.3 | 49,298 | 22,152,270 | 163.1 | 377,999 |
| 伊豆市 | 33,670 | 10,877,564 | 13,829,480 | 127.1 | 410,736 | 2,923,363 | 26.9 | 86,824 | 6,734,632 | 61.9 | 200,019 | 10,018,211 | 92.1 | 297,541 |
| 御前崎市 | 33,771 | 10,812,637 | 3,793,077 | 35.1 | 112,318 | 473,163 | 4.4 | 14,011 | 14,131,009 | 130.7 | 418,436 | △ 9,864,769 | △ 91.2 | △ 292,108 |
| 菊川市 | 45,340 | 11,446,746 | 18,673,599 | 163.1 | 411,857 | 3,755,962 | 32.8 | 82,840 | 2,613,442 | 22.8 | 57,641 | 19,816,119 | 173.1 | 437,056 |
| 伊豆の国市 | 49,613 | 11,737,129 | 18,953,755 | 161.5 | 382,032 | 1,349,145 | 11.5 | 27,193 | 4,544,496 | 38.7 | 91,599 | 15,758,404 | 134.3 | 317,627 |
| 牧之原市 | 47,819 | 12,173,309 | 19,709,248 | 161.9 | 412,164 | 3,700,207 | 30.4 | 77,379 | 3,011,960 | 24.7 | 62,987 | 20,397,495 | 167.6 | 426,556 |
| 東伊豆町 | 13,542 | 3,509,304 | 5,045,984 | 143.8 | 372,617 | 302,457 | 8.6 | 22,335 | 764,336 | 21.8 | 56,442 | 4,584,105 | 130.6 | 338,510 |
| 河津町 | 7,923 | 2,550,277 | 3,361,117 | 131.8 | 424,223 | 199,246 | 7.8 | 25,148 | 1,628,750 | 63.9 | 205,572 | 1,931,613 | 75.7 | 243,798 |
| 南伊豆町 | 9,098 | 3,149,057 | 4,205,114 | 133.5 | 462,202 | 95,836 | 3.0 | 10,534 | 1,426,921 | 45.3 | 156,839 | 2,874,029 | 91.3 | 315,897 |
| 松崎町 | 7,508 | 2,465,679 | 3,218,332 | 130.5 | 428,654 | 85,456 | 3.5 | 11,382 | 1,806,812 | 73.3 | 240,652 | 1,496,976 | 60.7 | 199,384 |
| 西伊豆町 | 9,226 | 3,534,531 | 4,776,243 | 135.1 | 517,694 | 54,747 | 1.5 | 5,934 | 2,296,787 | 65.0 | 248,947 | 2,534,203 | 71.7 | 274,681 |
| 函南町 | 38,479 | 7,529,319 | 10,652,647 | 141.5 | 276,843 | 595,287 | 7.9 | 15,470 | 2,555,299 | 33.9 | 66,408 | 8,692,635 | 115.5 | 225,906 |
| 清水町 | 31,729 | 6,114,722 | 8,158,761 | 133.4 | 257,139 | 380,714 | 6.2 | 11,999 | 1,638,197 | 26.8 | 51,631 | 6,901,278 | 112.9 | 217,507 |
| 長泉町 | 41,568 | 9,193,412 | 4,181,247 | 45.5 | 100,588 | 3,004,319 | 32.7 | 72,275 | 5,250,167 | 57.1 | 126,303 | 1,935,399 | 21.1 | 46,560 |
| 小山町 | 19,812 | 5,186,148 | 8,166,856 | 157.5 | 412,218 | 287,777 | 5.5 | 14,525 | 318,955 | 6.2 | 16,099 | 8,135,678 | 156.9 | 410,644 |
| 吉田町 | 29,316 | 6,307,568 | 8,635,793 | 136.9 | 294,576 | 166,872 | 2.6 | 5,692 | 1,350,178 | 21.4 | 46,056 | 7,452,487 | 118.2 | 254,212 |
| 川根本町 | 7,903 | 4,403,824 | 5,527,109 | 125.5 | 699,368 | 216,541 | 4.9 | 27,400 | 3,718,424 | 84.4 | 470,508 | 2,025,226 | 46.0 | 256,260 |
| 森町 | 19,470 | 4,932,972 | 6,190,658 | 125.5 | 317,959 | 69,861 | 1.4 | 3,588 | 2,862,474 | 58.0 | 147,020 | 3,398,045 | 68.9 | 174,527 |

*標準財政規模には臨時財政対策債発行可能額を含む。

平成24年度 将来の財政負担 (積立金の内訳)

| 市町名 | 住民基本台帳登録人口(人) (H25.3.31) | 標準財政規模 (千円) | 財政調整基金 | | 減債基金 | | 財政調整基金 | | 財政調整基金 | | 特定目的基金 | | | |
|-------|-----------------------------|----------------|-------------|----------------------|-------------|----------------------|-------------|----------------------|-------------|----------------------|-------------|----------------------|------|---------|
| | | | 現在高 (千円) | 対標準住民 財政規模 (%) | 現在高 (千円) | 対標準住民 財政規模 (%) | 現在高 (千円) | 対標準住民 財政規模 (%) | 現在高 (千円) | 対標準住民 財政規模 (%) | 現在高 (千円) | 対標準住民 財政規模 (%) | | |
| 県計 | 3,735,526 | 824,280,945 | 109,208,406 | 13.2 | 29,235 | 10,773,172 | 1.3 | 2,884 | 119,981,578 | 14.6 | 32,119 | 106,702,113 | 12.9 | 28,564 |
| 市計 | 3,499,952 | 765,404,132 | 91,541,659 | 12.0 | 26,155 | 10,186,322 | 1.3 | 2,910 | 101,727,981 | 13.3 | 29,066 | 99,338,410 | 13.0 | 28,383 |
| 町計 | 235,574 | 58,876,813 | 17,666,747 | 30.0 | 74,994 | 586,850 | 1.0 | 2,491 | 18,253,597 | 31.0 | 77,486 | 7,363,703 | 12.5 | 31,259 |
| 静岡市 | 711,304 | 163,439,162 | 8,603,352 | 5.3 | 12,095 | 2,659,465 | 1.6 | 3,739 | 11,262,817 | 6.9 | 15,834 | 17,838,189 | 10.9 | 25,078 |
| 浜松市 | 790,513 | 175,029,917 | 15,036,928 | 8.6 | 19,022 | 666,589 | 0.4 | 843 | 15,703,517 | 9.0 | 19,865 | 18,153,779 | 10.4 | 22,965 |
| 沼津市 | 202,337 | 40,504,293 | 1,061,964 | 2.6 | 5,248 | 69,421 | 0.2 | 343 | 1,131,385 | 2.8 | 5,592 | 14,607,346 | 36.1 | 72,193 |
| 熱海市 | 38,941 | 10,129,810 | 971,673 | 9.6 | 24,952 | 121,215 | 1.2 | 3,113 | 1,092,888 | 10.8 | 28,065 | 1,758,497 | 17.4 | 45,158 |
| 三島市 | 111,386 | 20,384,869 | 1,285,862 | 6.3 | 11,544 | 0 | 0.0 | 0 | 1,285,862 | 6.3 | 11,544 | 1,322,839 | 6.5 | 11,876 |
| 富士宮市 | 133,914 | 25,741,227 | 3,413,891 | 13.3 | 25,493 | 107,483 | 0.4 | 803 | 3,521,374 | 13.7 | 26,296 | 2,108,550 | 8.2 | 15,746 |
| 伊東市 | 72,388 | 14,990,231 | 2,069,404 | 13.8 | 28,588 | 429,785 | 2.9 | 5,937 | 2,499,189 | 16.7 | 34,525 | 1,011,644 | 6.7 | 13,975 |
| 島田市 | 100,745 | 21,811,272 | 5,089,601 | 23.3 | 50,520 | 1,278,300 | 5.9 | 12,688 | 6,367,901 | 29.2 | 63,208 | 4,234,304 | 19.4 | 42,030 |
| 富士市 | 254,688 | 49,045,582 | 4,067,969 | 8.3 | 15,972 | 0 | 0.0 | 0 | 4,067,969 | 8.3 | 15,972 | 4,107,584 | 8.4 | 16,128 |
| 磐田市 | 165,490 | 38,488,180 | 6,753,458 | 17.5 | 40,809 | 18,233 | 0.0 | 110 | 6,771,691 | 17.6 | 40,919 | 4,654,562 | 12.1 | 28,126 |
| 焼津市 | 141,495 | 27,658,241 | 3,671,698 | 13.3 | 25,949 | 221,309 | 0.8 | 1,564 | 3,893,007 | 14.1 | 27,513 | 4,043,358 | 14.6 | 28,576 |
| 掛川市 | 114,714 | 26,357,266 | 3,011,185 | 11.4 | 26,249 | 0 | 0.0 | 0 | 3,011,185 | 11.4 | 26,249 | 2,524,640 | 9.6 | 22,008 |
| 藤枝市 | 144,679 | 27,383,536 | 5,279,849 | 19.3 | 36,494 | 1,083,854 | 4.0 | 7,491 | 6,363,703 | 23.2 | 43,985 | 5,224,774 | 19.1 | 36,113 |
| 御殿場市 | 87,544 | 17,490,276 | 342,520 | 2.0 | 3,913 | 10,296 | 0.1 | 118 | 352,816 | 2.0 | 4,030 | 1,231,167 | 7.0 | 14,063 |
| 袋井市 | 83,827 | 19,267,566 | 1,677,038 | 8.7 | 20,006 | 816,147 | 4.2 | 9,736 | 2,493,185 | 12.9 | 29,742 | 3,565,639 | 18.5 | 42,536 |
| 下田市 | 24,048 | 6,113,722 | 700,236 | 11.5 | 29,118 | 700 | 0.0 | 29 | 700,936 | 11.5 | 29,147 | 769,008 | 12.6 | 31,978 |
| 裾野市 | 53,122 | 10,938,004 | 6,846,399 | 62.6 | 128,881 | 134,665 | 1.2 | 2,535 | 6,981,064 | 63.8 | 131,416 | 2,485,394 | 22.7 | 46,787 |
| 湖西市 | 58,604 | 13,583,593 | 1,730,211 | 12.7 | 29,524 | 133,822 | 1.0 | 2,283 | 1,864,033 | 13.7 | 31,807 | 1,025,056 | 7.5 | 17,491 |
| 伊豆市 | 33,670 | 10,877,564 | 3,877,684 | 35.6 | 115,167 | 505,640 | 4.6 | 15,018 | 4,383,324 | 40.3 | 130,185 | 2,351,308 | 21.6 | 69,834 |
| 御前崎市 | 33,771 | 10,812,637 | 8,640,099 | 79.9 | 255,844 | 204,550 | 1.9 | 6,057 | 8,844,649 | 81.8 | 261,901 | 5,286,360 | 48.9 | 156,535 |
| 菊川市 | 45,340 | 11,446,746 | 2,210,279 | 19.3 | 48,749 | 2,440 | 0.0 | 54 | 2,212,719 | 19.3 | 48,803 | 400,723 | 3.5 | 8,838 |
| 伊豆の国市 | 49,613 | 11,737,129 | 3,160,814 | 26.9 | 63,709 | 1,086,301 | 9.3 | 21,895 | 4,247,115 | 36.2 | 85,605 | 297,381 | 2.5 | 5,994 |
| 牧之原市 | 47,819 | 12,173,309 | 2,039,545 | 16.8 | 42,651 | 636,107 | 5.2 | 13,302 | 2,675,652 | 22.0 | 55,954 | 336,308 | 2.8 | 7,033 |
| 東伊豆町 | 13,542 | 3,509,304 | 695,604 | 19.8 | 51,366 | 0 | 0.0 | 0 | 695,604 | 19.8 | 51,366 | 68,732 | 2.0 | 5,075 |
| 河津町 | 7,923 | 2,550,277 | 1,111,459 | 43.6 | 140,283 | 112,283 | 4.4 | 14,172 | 1,223,742 | 48.0 | 154,454 | 405,008 | 15.9 | 51,118 |
| 南伊豆町 | 9,098 | 3,149,057 | 1,071,719 | 34.0 | 117,797 | 3 | 0.0 | 0 | 1,071,722 | 34.0 | 117,798 | 355,199 | 11.3 | 39,041 |
| 松崎町 | 7,508 | 2,465,679 | 732,112 | 29.7 | 97,511 | 0 | 0.0 | 0 | 732,112 | 29.7 | 97,511 | 1,074,700 | 43.6 | 143,141 |
| 西伊豆町 | 9,226 | 3,534,531 | 1,867,033 | 52.8 | 202,366 | 13,351 | 0.4 | 1,447 | 1,880,384 | 53.2 | 203,814 | 416,403 | 11.8 | 45,134 |
| 函南町 | 38,479 | 7,529,319 | 1,677,191 | 22.3 | 43,587 | 5,741 | 0.1 | 149 | 1,682,932 | 22.4 | 43,736 | 872,367 | 11.6 | 22,671 |
| 清水町 | 31,729 | 6,114,722 | 1,405,243 | 23.0 | 44,289 | 178,357 | 2.9 | 5,621 | 1,583,600 | 25.9 | 49,910 | 54,597 | 0.9 | 1,721 |
| 長泉町 | 41,568 | 9,193,412 | 4,238,357 | 46.1 | 101,962 | 51,838 | 0.6 | 1,247 | 4,290,195 | 46.7 | 103,209 | 959,972 | 10.4 | 23,094 |
| 小山町 | 19,812 | 5,186,148 | 178,959 | 3.5 | 9,033 | 1,018 | 0.0 | 51 | 179,977 | 3.5 | 9,084 | 138,978 | 2.7 | 7,015 |
| 吉田町 | 29,316 | 6,307,568 | 1,030,875 | 16.3 | 35,164 | 30,669 | 0.5 | 1,046 | 1,061,544 | 16.8 | 36,210 | 288,634 | 4.6 | 9,846 |
| 川根本町 | 7,903 | 4,403,824 | 1,679,998 | 38.1 | 212,577 | 93,565 | 2.1 | 11,839 | 1,773,563 | 40.3 | 224,416 | 1,944,861 | 44.2 | 246,091 |
| 森町 | 19,470 | 4,932,972 | 1,978,197 | 40.1 | 101,602 | 100,025 | 2.0 | 5,137 | 2,078,222 | 42.1 | 106,740 | 784,252 | 15.9 | 40,280 |

*標準財政規模には臨時財政対策債発行可能額を含む。

市町村税の市町別調定収入状況(平成24年度)

| 区分 市町名 | 調定済額 | | | 収入済額 | | | 収入率 | | | |
|-----------|---------------|---------------|-------------|---------------|---------------|-------------|--------------|--------------|--------------|----------|
| | 現年課税分 A 千円 | 滞納繰越分 B 千円 | 合計 C 千円 | 現年課税分 D 千円 | 滞納繰越分 E 千円 | 合計 F 千円 | D/A*100 % | E/B*100 % | F/C*100 % | 前年度 % |
| 県計 | 617,451,169 | 42,732,329 | 660,183,498 | 608,859,543 | 9,297,911 | 618,157,454 | 98.6 | 21.8 | 93.6 | 93.0 |
| 市計 | 579,284,216 | 39,705,077 | 618,989,293 | 571,332,283 | 8,688,986 | 580,021,269 | 98.6 | 21.9 | 93.7 | 93.0 |
| 町計 | 38,166,953 | 3,027,252 | 41,194,205 | 37,527,260 | 608,925 | 38,136,185 | 98.3 | 20.1 | 92.6 | 92.1 |
| 静岡市 | 123,846,428 | 7,424,596 | 131,271,024 | 122,505,170 | 1,943,396 | 124,448,566 | 98.9 | 26.2 | 94.8 | 93.8 |
| 浜松市 | 124,342,438 | 6,730,452 | 131,072,890 | 122,908,560 | 1,600,534 | 124,509,094 | 98.8 | 23.8 | 95.0 | 94.4 |
| 沼津市 | 35,669,985 | 2,362,068 | 38,032,053 | 35,079,473 | 581,733 | 35,661,206 | 98.3 | 24.6 | 93.8 | 93.3 |
| 熱海市 | 9,909,706 | 1,585,714 | 11,495,420 | 9,554,772 | 236,252 | 9,791,024 | 96.4 | 14.9 | 85.2 | 84.9 |
| 三島市 | 16,775,047 | 1,113,909 | 17,888,956 | 16,610,028 | 239,191 | 16,849,219 | 99.0 | 21.5 | 94.2 | 93.6 |
| 富士宮市 | 20,361,303 | 1,666,131 | 22,027,434 | 19,985,141 | 362,140 | 20,347,281 | 98.2 | 21.7 | 92.4 | 91.5 |
| 伊東市 | 11,338,204 | 2,663,202 | 14,001,406 | 10,892,621 | 312,002 | 11,204,623 | 96.1 | 11.7 | 80.0 | 80.4 |
| 島田市 | 14,195,189 | 718,078 | 14,913,267 | 14,056,832 | 223,759 | 14,280,591 | 99.0 | 31.2 | 95.8 | 93.4 |
| 富士市 | 46,296,041 | 2,577,172 | 48,873,213 | 45,730,145 | 667,485 | 46,397,630 | 98.8 | 25.9 | 94.9 | 94.4 |
| 磐田市 | 26,359,327 | 1,904,184 | 28,263,511 | 25,983,877 | 364,743 | 26,348,620 | 98.6 | 19.2 | 93.2 | 92.7 |
| 焼津市 | 21,204,285 | 1,335,545 | 22,539,830 | 20,924,929 | 361,500 | 21,286,429 | 98.7 | 27.1 | 94.4 | 93.4 |
| 掛川市 | 20,360,278 | 1,394,394 | 21,754,672 | 20,119,584 | 253,697 | 20,373,281 | 98.8 | 18.2 | 93.7 | 93.3 |
| 藤枝市 | 20,355,638 | 1,390,297 | 21,745,935 | 20,112,089 | 322,546 | 20,434,635 | 98.8 | 23.2 | 94.0 | 93.3 |
| 御殿場市 | 15,204,210 | 1,349,232 | 16,553,442 | 14,928,132 | 271,347 | 15,199,479 | 98.2 | 20.1 | 91.8 | 91.3 |
| 袋井市 | 14,470,013 | 1,000,624 | 15,470,637 | 14,263,143 | 184,590 | 14,447,733 | 98.6 | 18.4 | 93.4 | 92.7 |
| 下田市 | 3,008,951 | 537,282 | 3,546,233 | 2,890,133 | 71,337 | 2,961,470 | 96.1 | 13.3 | 83.5 | 82.2 |
| 裾野市 | 10,446,778 | 456,364 | 10,903,142 | 10,337,249 | 101,821 | 10,439,070 | 99.0 | 22.3 | 95.7 | 95.2 |
| 湖西市 | 10,821,056 | 482,641 | 11,303,697 | 10,711,822 | 103,318 | 10,815,140 | 99.0 | 21.4 | 95.7 | 95.7 |
| 伊豆市 | 4,478,078 | 739,945 | 5,218,023 | 4,320,147 | 99,202 | 4,419,349 | 96.5 | 13.4 | 84.7 | 85.4 |
| 御前崎市 | 8,648,658 | 439,485 | 9,088,143 | 8,563,162 | 101,666 | 8,664,828 | 99.0 | 23.1 | 95.3 | 95.1 |
| 菊川市 | 6,911,728 | 431,180 | 7,342,908 | 6,830,258 | 81,689 | 6,911,947 | 98.8 | 18.9 | 94.1 | 93.5 |
| 伊豆の国市 | 6,566,677 | 1,077,286 | 7,643,963 | 6,396,029 | 119,686 | 6,515,715 | 97.4 | 11.1 | 85.2 | 84.7 |
| 牧之原市 | 7,714,198 | 325,296 | 8,039,494 | 7,628,987 | 85,352 | 7,714,339 | 98.9 | 26.2 | 96.0 | 95.8 |
| 東伊豆町 | 2,152,853 | 398,199 | 2,551,052 | 2,033,417 | 42,049 | 2,075,466 | 94.5 | 10.6 | 81.4 | 81.4 |
| 河津町 | 901,614 | 138,417 | 1,040,031 | 867,190 | 26,151 | 893,341 | 96.2 | 18.9 | 85.9 | 86.5 |
| 南伊豆町 | 973,872 | 108,893 | 1,082,765 | 950,264 | 15,884 | 966,148 | 97.6 | 14.6 | 89.2 | 89.2 |
| 松崎町 | 724,079 | 98,817 | 822,896 | 699,940 | 14,174 | 714,114 | 96.7 | 14.3 | 86.8 | 87.8 |
| 西伊豆町 | 1,056,591 | 111,202 | 1,167,793 | 1,027,553 | 35,652 | 1,063,205 | 97.3 | 32.1 | 91.0 | 90.3 |
| 函南町 | 4,905,005 | 1,024,327 | 5,929,332 | 4,772,843 | 174,859 | 4,947,702 | 97.3 | 17.1 | 83.4 | 82.2 |
| 清水町 | 5,359,179 | 322,830 | 5,682,009 | 5,294,376 | 69,119 | 5,363,495 | 98.8 | 21.4 | 94.4 | 93.9 |
| 長泉町 | 8,845,004 | 219,301 | 9,064,305 | 8,768,943 | 58,335 | 8,827,278 | 99.1 | 26.6 | 97.4 | 97.4 |
| 小山町 | 3,923,831 | 105,901 | 4,029,732 | 3,881,688 | 44,968 | 3,926,656 | 98.9 | 42.5 | 97.4 | 97.0 |
| 吉田町 | 5,501,875 | 327,059 | 5,828,934 | 5,440,575 | 98,077 | 5,538,652 | 98.9 | 30.0 | 95.0 | 94.1 |
| 川根本町 | 1,259,310 | 60,862 | 1,320,172 | 1,249,106 | 9,335 | 1,258,441 | 99.2 | 15.3 | 95.3 | 95.6 |
| 森町 | 2,563,740 | 111,444 | 2,675,184 | 2,541,365 | 20,322 | 2,561,687 | 99.1 | 18.2 | 95.8 | 95.7 |

個人市町村民税の市町別調定収入状況(平成24年度)

| 区分 市町名 | 調定済額 | | | 収入済額 | | | 収入率 | | | 前年度 % |
|-----------|---------------|---------------|-------------|---------------|---------------|-------------|--------------|--------------|--------------|----------|
| | 現年課税分 A 千円 | 滞納繰越分 B 千円 | 合計 C 千円 | 現年課税分 D 千円 | 滞納繰越分 E 千円 | 合計 F 千円 | D/A*100 % | E/B*100 % | F/C*100 % | |
| 県計 | 203,272,690 | 21,204,732 | 224,477,422 | 199,533,788 | 4,384,746 | 203,918,534 | 98.2 | 20.7 | 90.8 | 89.4 |
| 市計 | 191,634,036 | 20,036,911 | 211,670,947 | 188,103,905 | 4,111,942 | 192,215,847 | 98.2 | 20.5 | 90.8 | 89.4 |
| 町計 | 11,638,654 | 1,167,821 | 12,806,475 | 11,429,883 | 272,804 | 11,702,687 | 98.2 | 23.4 | 91.4 | 90.0 |
| 静岡市 | 40,391,293 | 3,682,251 | 44,073,544 | 39,738,232 | 838,373 | 40,576,605 | 98.4 | 22.8 | 92.1 | 90.3 |
| 浜松市 | 44,636,895 | 4,145,410 | 48,782,305 | 43,853,289 | 837,066 | 44,690,355 | 98.2 | 20.2 | 91.6 | 90.4 |
| 沼津市 | 11,734,559 | 1,162,770 | 12,897,329 | 11,487,256 | 298,701 | 11,785,957 | 97.9 | 25.7 | 91.4 | 90.0 |
| 熱海市 | 1,946,997 | 467,941 | 2,414,938 | 1,857,251 | 64,523 | 1,921,774 | 95.4 | 13.8 | 79.6 | 79.4 |
| 三島市 | 6,780,071 | 596,505 | 7,376,576 | 6,697,513 | 139,078 | 6,836,591 | 98.8 | 23.3 | 92.7 | 91.3 |
| 富士宮市 | 6,919,463 | 862,682 | 7,782,145 | 6,757,843 | 165,114 | 6,922,957 | 97.7 | 19.1 | 89.0 | 87.6 |
| 伊東市 | 2,868,339 | 845,913 | 3,714,252 | 2,744,700 | 104,965 | 2,849,665 | 95.7 | 12.4 | 76.7 | 75.8 |
| 島田市 | 4,918,754 | 356,350 | 5,275,104 | 4,853,877 | 103,023 | 4,956,900 | 98.7 | 28.9 | 94.0 | 92.7 |
| 富士市 | 14,539,907 | 1,476,734 | 16,016,641 | 14,250,742 | 368,289 | 14,619,031 | 98.0 | 24.9 | 91.3 | 89.8 |
| 磐田市 | 8,803,466 | 1,144,675 | 9,948,141 | 8,639,016 | 193,511 | 8,832,527 | 98.1 | 16.9 | 88.8 | 87.4 |
| 焼津市 | 7,335,079 | 722,567 | 8,057,646 | 7,204,354 | 187,951 | 7,392,305 | 98.2 | 26.0 | 91.7 | 89.4 |
| 掛川市 | 6,220,187 | 778,301 | 6,998,488 | 6,105,515 | 135,820 | 6,241,335 | 98.2 | 17.5 | 89.2 | 87.6 |
| 藤枝市 | 7,601,726 | 670,012 | 8,271,738 | 7,493,434 | 139,544 | 7,632,978 | 98.6 | 20.8 | 92.3 | 91.3 |
| 御殿場市 | 5,215,089 | 651,736 | 5,866,825 | 5,103,410 | 112,189 | 5,215,599 | 97.9 | 17.2 | 88.9 | 87.7 |
| 袋井市 | 4,380,913 | 573,939 | 4,954,852 | 4,291,955 | 95,526 | 4,387,481 | 98.0 | 16.6 | 88.5 | 86.0 |
| 下田市 | 908,587 | 203,918 | 1,112,505 | 880,391 | 21,551 | 901,942 | 96.9 | 10.6 | 81.1 | 80.2 |
| 裾野市 | 3,284,765 | 263,443 | 3,548,208 | 3,241,815 | 52,742 | 3,294,557 | 98.7 | 20.0 | 92.9 | 91.7 |
| 湖西市 | 3,308,915 | 270,926 | 3,579,841 | 3,253,567 | 54,869 | 3,308,436 | 98.3 | 20.3 | 92.4 | 91.6 |
| 伊豆市 | 1,350,032 | 161,371 | 1,511,403 | 1,314,610 | 32,358 | 1,346,968 | 97.4 | 20.1 | 89.1 | 89.0 |
| 御前崎市 | 1,717,202 | 229,677 | 1,946,879 | 1,686,377 | 43,058 | 1,729,435 | 98.2 | 18.7 | 88.8 | 86.6 |
| 菊川市 | 2,256,334 | 239,558 | 2,495,892 | 2,216,719 | 39,318 | 2,256,037 | 98.2 | 16.4 | 90.4 | 88.3 |
| 伊豆の国市 | 2,376,498 | 384,847 | 2,761,345 | 2,323,315 | 51,836 | 2,375,151 | 97.8 | 13.5 | 86.0 | 84.4 |
| 牧之原市 | 2,138,965 | 145,385 | 2,284,350 | 2,108,724 | 32,537 | 2,141,261 | 98.6 | 22.4 | 93.7 | 93.2 |
| 東伊豆町 | 437,262 | 60,270 | 497,532 | 421,554 | 14,166 | 435,720 | 96.4 | 23.5 | 87.6 | 84.6 |
| 河津町 | 257,194 | 36,134 | 293,328 | 249,415 | 8,386 | 257,801 | 97.0 | 23.2 | 87.9 | 87.2 |
| 南伊豆町 | 264,224 | 29,425 | 293,649 | 259,190 | 6,928 | 266,118 | 98.1 | 23.5 | 90.6 | 89.2 |
| 松崎町 | 229,638 | 26,738 | 256,376 | 225,223 | 3,955 | 229,178 | 98.1 | 14.8 | 89.4 | 89.2 |
| 西伊豆町 | 286,863 | 32,061 | 318,924 | 279,529 | 9,626 | 289,155 | 97.4 | 30.0 | 90.7 | 89.8 |
| 函南町 | 1,877,037 | 315,569 | 2,192,606 | 1,833,906 | 72,136 | 1,906,042 | 97.7 | 22.9 | 86.9 | 84.6 |
| 清水町 | 1,829,755 | 223,063 | 2,052,818 | 1,793,200 | 42,319 | 1,835,519 | 98.0 | 19.0 | 89.4 | 88.1 |
| 長泉町 | 2,750,125 | 149,231 | 2,899,356 | 2,719,511 | 33,280 | 2,752,791 | 98.9 | 22.3 | 94.9 | 94.2 |
| 小山町 | 1,105,470 | 39,032 | 1,144,502 | 1,089,168 | 15,605 | 1,104,773 | 98.5 | 40.0 | 96.5 | 95.8 |
| 吉田町 | 1,464,719 | 176,473 | 1,641,192 | 1,437,003 | 51,192 | 1,488,195 | 98.1 | 29.0 | 90.7 | 88.2 |
| 川根本町 | 268,793 | 22,348 | 291,141 | 265,022 | 3,595 | 268,617 | 98.6 | 16.1 | 92.3 | 92.3 |
| 森町 | 867,574 | 57,477 | 925,051 | 857,162 | 11,616 | 868,778 | 98.8 | 20.2 | 93.9 | 93.3 |

固定資産税の市町別調定収入状況(平成24年度)

| 区分 市町名 | 調定済額 | | | 収入済額 | | | 収入率 | | | |
|-----------|---------------|---------------|-------------|---------------|---------------|-------------|--------------|--------------|--------------|----------|
| | 現年課税分 A 千円 | 滞納繰越分 B 千円 | 合計 C 千円 | 現年課税分 D 千円 | 滞納繰越分 E 千円 | 合計 F 千円 | D/A*100 % | E/B*100 % | F/C*100 % | 前年度 % |
| 県計 | 279,196,095 | 17,317,492 | 296,513,587 | 275,250,179 | 3,983,328 | 279,233,507 | 98.6 | 23.0 | 94.2 | 93.9 |
| 市計 | 259,538,586 | 15,607,686 | 275,146,272 | 255,996,244 | 3,677,359 | 259,673,603 | 98.6 | 23.6 | 94.4 | 94.0 |
| 町計 | 19,657,509 | 1,709,806 | 21,367,315 | 19,253,935 | 305,969 | 19,559,904 | 97.9 | 17.9 | 91.5 | 91.8 |
| 静岡市 | 51,968,161 | 2,871,948 | 54,840,109 | 51,427,458 | 850,762 | 52,278,220 | 99.0 | 29.6 | 95.3 | 94.6 |
| 浜松市 | 50,561,504 | 1,954,598 | 52,516,102 | 50,084,119 | 581,704 | 50,665,823 | 99.1 | 29.8 | 96.5 | 96.1 |
| 沼津市 | 15,712,543 | 922,305 | 16,634,848 | 15,443,258 | 227,430 | 15,670,688 | 98.3 | 24.7 | 94.2 | 94.3 |
| 熱海市 | 4,853,077 | 763,109 | 5,616,186 | 4,660,299 | 125,995 | 4,786,294 | 96.0 | 16.5 | 85.2 | 85.0 |
| 三島市 | 6,831,062 | 307,673 | 7,138,735 | 6,766,750 | 78,526 | 6,845,276 | 99.1 | 25.5 | 95.9 | 95.7 |
| 富士宮市 | 9,244,414 | 655,906 | 9,900,320 | 9,063,733 | 166,067 | 9,229,800 | 98.0 | 25.3 | 93.2 | 92.6 |
| 伊東市 | 5,667,410 | 1,384,519 | 7,051,929 | 5,419,851 | 161,299 | 5,581,150 | 95.6 | 11.7 | 79.1 | 80.2 |
| 島田市 | 6,511,236 | 292,351 | 6,803,587 | 6,452,585 | 97,073 | 6,549,658 | 99.1 | 33.2 | 96.3 | 92.8 |
| 富士市 | 21,805,853 | 875,600 | 22,681,453 | 21,584,212 | 243,627 | 21,827,839 | 99.0 | 27.8 | 96.2 | 96.1 |
| 磐田市 | 12,602,496 | 637,892 | 13,240,388 | 12,428,833 | 142,239 | 12,571,072 | 98.6 | 22.3 | 94.9 | 94.7 |
| 焼津市 | 9,746,307 | 520,429 | 10,266,736 | 9,620,789 | 147,819 | 9,768,608 | 98.7 | 28.4 | 95.1 | 94.6 |
| 掛川市 | 9,609,171 | 492,453 | 10,101,624 | 9,515,038 | 91,265 | 9,606,303 | 99.0 | 18.5 | 95.1 | 95.2 |
| 藤枝市 | 8,851,315 | 601,014 | 9,452,329 | 8,741,972 | 153,687 | 8,895,659 | 98.8 | 25.6 | 94.1 | 93.5 |
| 御殿場市 | 7,015,812 | 612,661 | 7,628,473 | 6,869,485 | 142,094 | 7,011,579 | 97.9 | 23.2 | 91.9 | 91.8 |
| 袋井市 | 6,479,750 | 344,340 | 6,824,090 | 6,387,283 | 70,848 | 6,458,131 | 98.6 | 20.6 | 94.6 | 94.8 |
| 下田市 | 1,450,502 | 280,993 | 1,731,495 | 1,372,815 | 41,735 | 1,414,550 | 94.6 | 14.9 | 81.7 | 80.6 |
| 裾野市 | 4,939,897 | 166,619 | 5,106,516 | 4,881,502 | 42,340 | 4,923,842 | 98.8 | 25.4 | 96.4 | 96.5 |
| 湖西市 | 5,952,802 | 192,415 | 6,145,217 | 5,906,156 | 42,575 | 5,948,731 | 99.2 | 22.1 | 96.8 | 97.1 |
| 伊豆市 | 2,514,393 | 522,185 | 3,036,578 | 2,400,438 | 62,139 | 2,462,577 | 95.5 | 11.9 | 81.1 | 82.4 |
| 御前崎市 | 6,136,527 | 198,482 | 6,335,009 | 6,084,733 | 56,919 | 6,141,652 | 99.2 | 28.7 | 96.9 | 96.9 |
| 菊川市 | 3,374,125 | 167,102 | 3,541,227 | 3,338,714 | 36,686 | 3,375,400 | 99.0 | 22.0 | 95.3 | 95.2 |
| 伊豆の国市 | 3,301,972 | 677,966 | 3,979,938 | 3,189,789 | 65,281 | 3,255,070 | 96.6 | 9.6 | 81.8 | 81.9 |
| 牧之原市 | 4,408,257 | 165,126 | 4,573,383 | 4,356,432 | 49,249 | 4,405,681 | 98.8 | 29.8 | 96.3 | 96.4 |
| 東伊豆町 | 1,337,457 | 325,744 | 1,663,201 | 1,236,594 | 26,407 | 1,263,001 | 92.5 | 8.1 | 75.9 | 78.2 |
| 河津町 | 496,049 | 97,894 | 593,943 | 470,183 | 17,294 | 487,477 | 94.8 | 17.7 | 82.1 | 83.6 |
| 南伊豆町 | 577,519 | 75,242 | 652,761 | 559,591 | 7,747 | 567,338 | 96.9 | 10.3 | 86.9 | 87.7 |
| 松崎町 | 368,165 | 69,170 | 437,335 | 348,939 | 9,448 | 358,387 | 94.8 | 13.7 | 81.9 | 84.0 |
| 西伊豆町 | 575,173 | 73,560 | 648,733 | 554,334 | 24,686 | 579,020 | 96.4 | 33.6 | 89.3 | 88.9 |
| 函南町 | 2,299,808 | 651,430 | 2,951,238 | 2,218,476 | 96,868 | 2,315,344 | 96.5 | 14.9 | 78.5 | 77.6 |
| 清水町 | 2,332,648 | 81,542 | 2,414,190 | 2,309,610 | 21,807 | 2,331,417 | 99.0 | 26.7 | 96.6 | 96.7 |
| 長泉町 | 4,264,222 | 55,609 | 4,319,831 | 4,219,342 | 19,867 | 4,239,209 | 98.9 | 35.7 | 98.1 | 98.7 |
| 小山町 | 2,289,354 | 65,166 | 2,354,520 | 2,264,500 | 28,289 | 2,292,789 | 98.9 | 43.4 | 97.4 | 97.1 |
| 吉田町 | 2,908,095 | 131,272 | 3,039,367 | 2,879,094 | 40,951 | 2,920,045 | 99.0 | 31.2 | 96.1 | 95.6 |
| 川根本町 | 904,387 | 33,140 | 937,527 | 899,303 | 4,641 | 903,944 | 99.4 | 14.0 | 96.4 | 96.5 |
| 森町 | 1,304,632 | 50,037 | 1,354,669 | 1,293,969 | 7,964 | 1,301,933 | 99.2 | 15.9 | 96.1 | 96.5 |

市町村税市町別収入率の推移

(単位：%)

| 市町名 | 年度 | | | | | | | | | | 順位 |
|-------|------|------|------|------|------|------|------|------|------|------|----|
| | 15 | 16 | 17 | 18 | 19 | 20 | 21 | 22 | 23 | 24 | |
| 静岡市 | 94.0 | 93.5 | 93.5 | 93.7 | 93.8 | 93.6 | 93.2 | 93.3 | 93.8 | 94.8 | 13 |
| 浜松市 | 93.5 | 93.7 | 94.0 | 94.3 | 94.2 | 94.0 | 93.3 | 93.7 | 94.4 | 95.0 | 11 |
| 沼津市 | 90.3 | 90.2 | 90.9 | 92.2 | 93.2 | 93.7 | 93.4 | 93.2 | 93.3 | 93.8 | 19 |
| 熱海市 | 73.6 | 75.6 | 75.6 | 78.8 | 80.5 | 82.7 | 83.5 | 84.7 | 84.9 | 85.2 | 30 |
| 三島市 | 85.8 | 85.9 | 91.5 | 91.5 | 92.0 | 92.0 | 92.3 | 92.8 | 93.6 | 94.2 | 16 |
| 富士宮市 | 86.6 | 86.9 | 86.9 | 88.9 | 90.5 | 90.3 | 89.2 | 90.7 | 91.5 | 92.4 | 23 |
| 伊東市 | 76.3 | 76.7 | 79.4 | 80.3 | 81.3 | 80.9 | 80.7 | 80.1 | 80.4 | 80.0 | 35 |
| 島田市 | 95.0 | 94.4 | 95.0 | 94.7 | 94.6 | 94.2 | 93.6 | 93.3 | 93.4 | 95.8 | 4 |
| 富士市 | 93.9 | 94.2 | 94.4 | 94.6 | 94.5 | 94.3 | 93.8 | 93.9 | 94.4 | 94.9 | 12 |
| 磐田市 | 93.4 | 91.7 | 94.2 | 94.5 | 94.6 | 93.9 | 92.6 | 92.8 | 92.7 | 93.2 | 22 |
| 焼津市 | 93.8 | 93.0 | 93.2 | 93.3 | 93.3 | 93.2 | 92.6 | 92.7 | 93.4 | 94.4 | 14 |
| 掛川市 | 94.8 | 92.5 | 95.0 | 94.9 | 95.2 | 94.9 | 93.4 | 93.2 | 93.3 | 93.7 | 20 |
| 藤枝市 | 93.6 | 93.2 | 93.4 | 93.5 | 93.6 | 93.6 | 93.1 | 92.9 | 93.3 | 94.0 | 18 |
| 御殿場市 | 91.3 | 92.0 | 93.5 | 93.6 | 93.6 | 93.1 | 92.1 | 91.5 | 91.3 | 91.8 | 24 |
| 袋井市 | 95.9 | 92.9 | 95.6 | 95.3 | 94.5 | 93.5 | 92.7 | 92.4 | 92.7 | 93.4 | 21 |
| 下田市 | 75.5 | 74.1 | 75.6 | 76.1 | 78.3 | 77.7 | 77.1 | 80.9 | 82.2 | 83.5 | 32 |
| 裾野市 | 95.3 | 94.8 | 95.3 | 95.8 | 96.4 | 96.4 | 95.0 | 95.1 | 95.2 | 95.7 | 6 |
| 湖西市 | 95.8 | 95.6 | 95.6 | 96.8 | 97.0 | 96.5 | 95.4 | 95.4 | 95.7 | 95.7 | 7 |
| 伊豆市 | 78.1 | 79.0 | 79.5 | 84.5 | 85.6 | 86.7 | 85.7 | 85.2 | 85.4 | 84.7 | 31 |
| 御前崎市 | 94.2 | 95.8 | 95.8 | 97.4 | 96.8 | 96.2 | 95.3 | 95.4 | 95.1 | 95.3 | 8 |
| 菊川市 | 91.8 | 93.8 | 93.8 | 93.8 | 93.4 | 92.8 | 92.5 | 93.3 | 93.5 | 94.1 | 17 |
| 伊豆の国市 | 86.7 | 85.2 | 85.9 | 85.4 | 85.6 | 85.4 | 84.4 | 84.1 | 84.7 | 85.2 | 29 |
| 牧之原市 | 92.9 | 93.0 | 93.1 | 93.4 | 93.9 | 94.4 | 94.5 | 95.4 | 95.8 | 96.0 | 3 |
| 東伊豆町 | 58.6 | 66.8 | 67.1 | 69.9 | 79.6 | 80.9 | 85.3 | 84.3 | 81.4 | 81.4 | 34 |
| 河津町 | 79.4 | 79.5 | 78.5 | 78.5 | 81.8 | 80.8 | 82.9 | 88.4 | 86.5 | 85.9 | 28 |
| 南伊豆町 | 82.9 | 85.0 | 85.0 | 86.2 | 87.8 | 88.4 | 87.1 | 86.5 | 89.2 | 89.2 | 26 |
| 松崎町 | 86.2 | 87.8 | 89.3 | 89.2 | 90.0 | 89.4 | 89.8 | 89.1 | 87.8 | 86.8 | 27 |
| 西伊豆町 | 88.6 | 84.6 | 87.8 | 87.1 | 88.5 | 86.4 | 86.6 | 86.9 | 90.3 | 91.0 | 25 |
| 函南町 | 82.7 | 82.0 | 82.6 | 83.2 | 83.9 | 83.5 | 82.3 | 82.1 | 82.2 | 83.4 | 33 |
| 清水町 | 90.4 | 90.5 | 91.7 | 94.7 | 95.5 | 95.3 | 94.0 | 94.1 | 93.9 | 94.4 | 15 |
| 長泉町 | 96.6 | 96.8 | 97.2 | 97.5 | 98.0 | 97.9 | 97.6 | 97.2 | 97.4 | 97.4 | 2 |
| 小山町 | 96.9 | 96.9 | 97.7 | 98.0 | 98.1 | 98.1 | 98.0 | 97.5 | 97.0 | 97.4 | 1 |
| 吉田町 | 91.8 | 92.4 | 94.0 | 95.2 | 95.7 | 95.3 | 94.4 | 94.0 | 94.1 | 95.0 | 10 |
| 川根本町 | 97.1 | 97.0 | 96.5 | 96.8 | 96.7 | 96.5 | 96.2 | 96.0 | 95.6 | 95.3 | 9 |
| 森町 | 95.6 | 95.6 | 95.5 | 95.9 | 96.2 | 96.3 | 95.7 | 95.8 | 95.7 | 95.8 | 5 |

| | | | | | | | | | | |
|----|------|------|------|------|------|------|------|------|------|------|
| 市計 | 91.8 | 91.6 | 92.4 | 92.9 | 93.2 | 93.0 | 92.4 | 92.6 | 93.0 | 93.7 |
| 町計 | 88.0 | 89.2 | 90.0 | 91.2 | 92.8 | 92.6 | 92.3 | 92.2 | 92.1 | 92.6 |
| 県計 | 91.6 | 91.4 | 92.2 | 92.8 | 93.1 | 93.0 | 92.4 | 92.6 | 93.0 | 93.6 |

注1) 合併団体に係る合併前の数値は、旧団体の加重平均値である。

注2) 収入率は、現年課税と滞納繰越分の合計である。

| | | | | | | | | | |
|----|------|------|------|------|------|------|------|------|------|
| 全国 | 91.8 | 92.1 | 92.7 | 93.3 | 93.7 | 93.6 | 93.3 | 93.3 | 93.7 |
|----|------|------|------|------|------|------|------|------|------|

平成24年度 県内市町の市町村税収入率の順位

| 市町村税全体 | | |
|--------|-------|--------|
| | 団体名 | 収入率(%) |
| 1 | 小山町 | 97.4 |
| 2 | 長泉町 | 97.4 |
| 3 | 牧之原市 | 96.0 |
| 4 | 島田市 | 95.8 |
| 5 | 森町 | 95.8 |
| 6 | 裾野市 | 95.7 |
| 7 | 湖西市 | 95.7 |
| 8 | 御前崎市 | 95.3 |
| 9 | 川根本町 | 95.3 |
| 10 | 吉田町 | 95.0 |
| 11 | 浜松市 | 95.0 |
| 12 | 富士市 | 94.9 |
| 13 | 静岡市 | 94.8 |
| 14 | 焼津市 | 94.4 |
| 15 | 清水町 | 94.4 |
| 16 | 三島市 | 94.2 |
| 17 | 菊川市 | 94.1 |
| 18 | 藤枝市 | 94.0 |
| 19 | 沼津市 | 93.8 |
| 20 | 掛川市 | 93.7 |
| 県平均 | | 93.6 |
| 21 | 袋井市 | 93.4 |
| 22 | 磐田市 | 93.2 |
| 23 | 富士宮市 | 92.4 |
| 24 | 御殿場市 | 91.8 |
| 25 | 西伊豆町 | 91.0 |
| 26 | 南伊豆町 | 89.2 |
| 27 | 松崎町 | 86.8 |
| 28 | 河津町 | 85.9 |
| 29 | 伊豆の国市 | 85.2 |
| 30 | 熱海市 | 85.2 |
| 31 | 伊豆市 | 84.7 |
| 32 | 下田市 | 83.5 |
| 33 | 函南町 | 83.4 |
| 34 | 東伊豆町 | 81.4 |
| 35 | 伊東市 | 80.0 |

| うち固定資産税 | | |
|---------|-------|--------|
| | 団体名 | 収入率(%) |
| 1 | 長泉町 | 98.1 |
| 2 | 小山町 | 97.4 |
| 3 | 御前崎市 | 96.9 |
| 4 | 湖西市 | 96.8 |
| 5 | 清水町 | 96.6 |
| 6 | 浜松市 | 96.5 |
| 7 | 裾野市 | 96.4 |
| 8 | 川根本町 | 96.4 |
| 9 | 牧之原市 | 96.3 |
| 10 | 島田市 | 96.3 |
| 11 | 富士市 | 96.2 |
| 12 | 森町 | 96.1 |
| 13 | 吉田町 | 96.1 |
| 14 | 三島市 | 95.9 |
| 15 | 静岡市 | 95.3 |
| 16 | 菊川市 | 95.3 |
| 17 | 焼津市 | 95.1 |
| 18 | 掛川市 | 95.1 |
| 19 | 磐田市 | 94.9 |
| 20 | 袋井市 | 94.6 |
| 21 | 沼津市 | 94.2 |
| 県平均 | | 94.2 |
| 22 | 藤枝市 | 94.1 |
| 23 | 富士宮市 | 93.2 |
| 24 | 御殿場市 | 91.9 |
| 25 | 西伊豆町 | 89.3 |
| 26 | 南伊豆町 | 86.9 |
| 27 | 熱海市 | 85.2 |
| 28 | 河津町 | 82.1 |
| 29 | 松崎町 | 81.9 |
| 30 | 伊豆の国市 | 81.8 |
| 31 | 下田市 | 81.7 |
| 32 | 伊豆市 | 81.1 |
| 33 | 伊東市 | 79.1 |
| 34 | 函南町 | 78.5 |
| 35 | 東伊豆町 | 75.9 |

| うち個人市町村民税 | | |
|-----------|-------|--------|
| | 団体名 | 収入率(%) |
| 1 | 小山町 | 96.5 |
| 2 | 長泉町 | 94.9 |
| 3 | 島田市 | 94.0 |
| 4 | 森町 | 93.9 |
| 5 | 牧之原市 | 93.7 |
| 6 | 裾野市 | 92.9 |
| 7 | 三島市 | 92.7 |
| 8 | 湖西市 | 92.4 |
| 9 | 藤枝市 | 92.3 |
| 10 | 川根本町 | 92.3 |
| 11 | 静岡市 | 92.1 |
| 12 | 焼津市 | 91.7 |
| 13 | 浜松市 | 91.6 |
| 14 | 沼津市 | 91.4 |
| 15 | 富士市 | 91.3 |
| 県平均 | | 90.8 |
| 16 | 吉田町 | 90.7 |
| 17 | 西伊豆町 | 90.7 |
| 18 | 南伊豆町 | 90.6 |
| 19 | 菊川市 | 90.4 |
| 20 | 清水町 | 89.4 |
| 21 | 松崎町 | 89.4 |
| 22 | 掛川市 | 89.2 |
| 23 | 伊豆市 | 89.1 |
| 24 | 富士宮市 | 89.0 |
| 25 | 御殿場市 | 88.9 |
| 26 | 御前崎市 | 88.8 |
| 27 | 磐田市 | 88.8 |
| 28 | 袋井市 | 88.5 |
| 29 | 河津町 | 87.9 |
| 30 | 東伊豆町 | 87.6 |
| 31 | 函南町 | 86.9 |
| 32 | 伊豆の国市 | 86.0 |
| 33 | 下田市 | 81.1 |
| 34 | 熱海市 | 79.6 |
| 35 | 伊東市 | 76.7 |