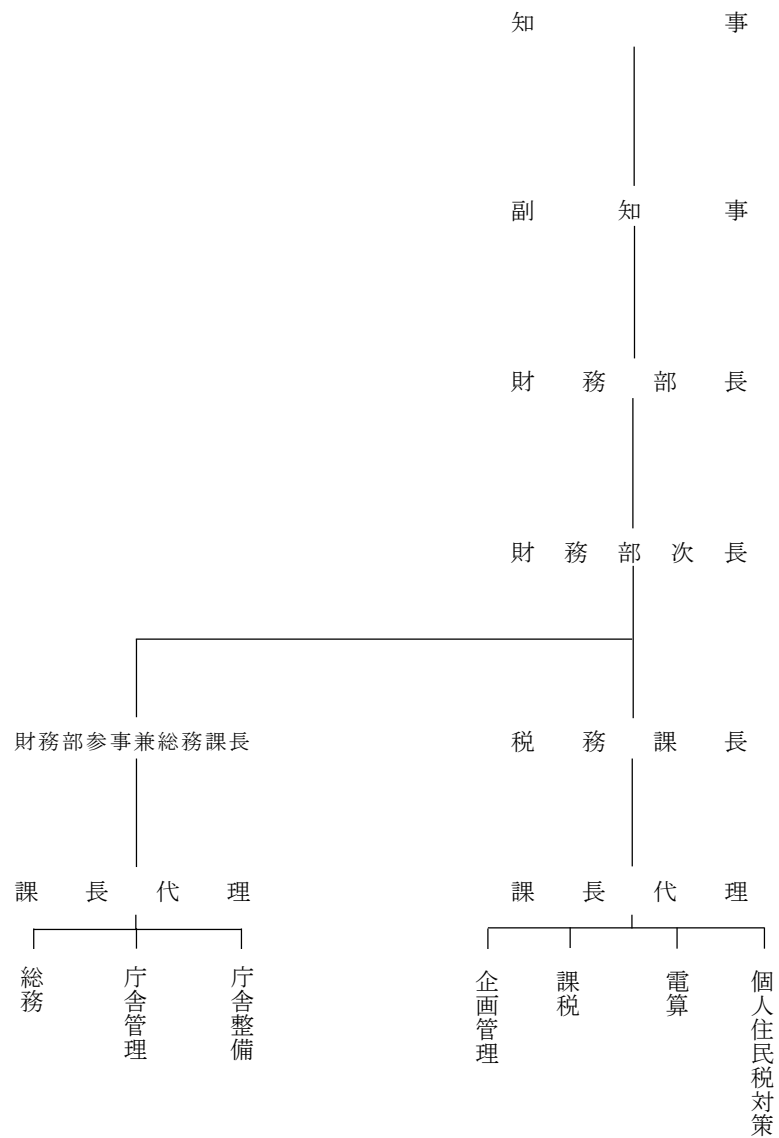


第4 行政組織等に関する調

1 行 政 組 織

(1) 本 庁

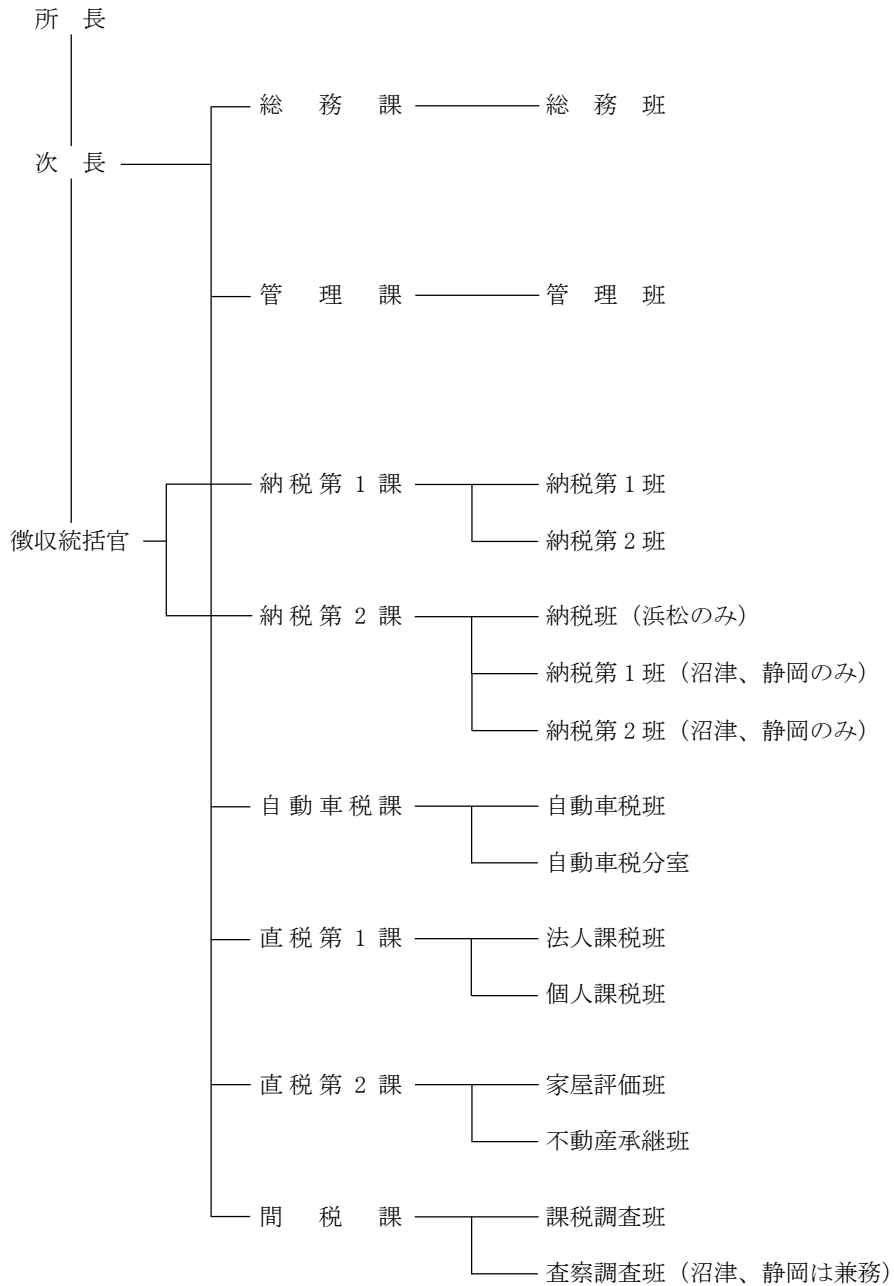
(7. 4. 1 現在)



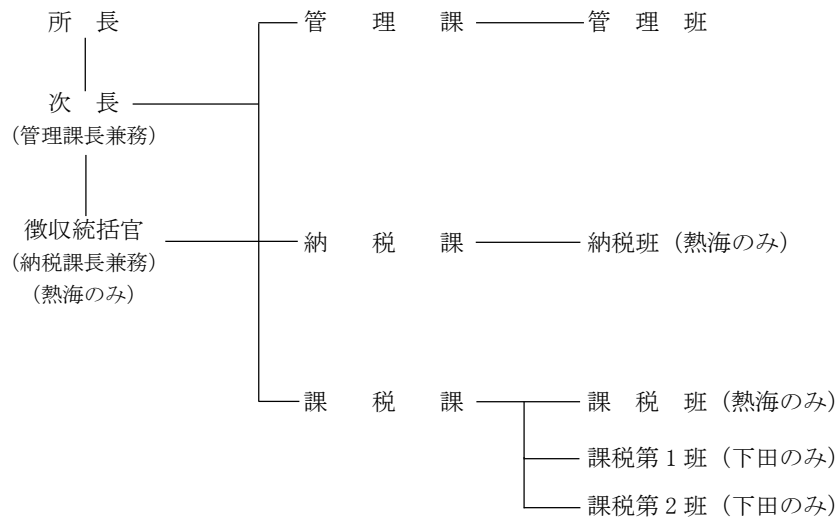
(2) 財務事務所

(7. 4. 1 現在)

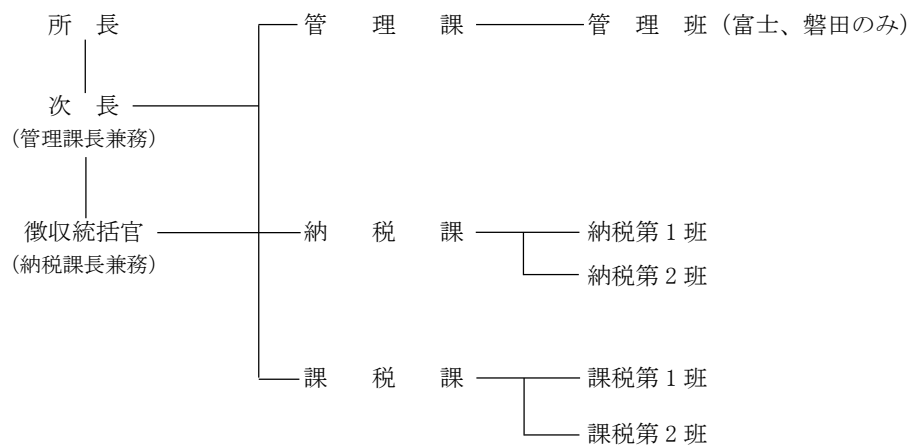
(7) 沼津財務事務所
静岡財務事務所
浜松財務事務所



- (イ) 下田財務事務所
熱海財務事務所



- (ウ) 富士財務事務所
藤枝財務事務所
磐田財務事務所



2 税務職員配置状況

(1) 所属別、分担事務別職員配置状況

ア 令和7年度

(7) 本 庁

(7. 4. 1 現在)

区 分	総 務	企 画 管 理	課 税	電 算	個人住民税対策	計
本 庁 2 課	7 人	9 人	6 人	7 人	4 人	33 人

※税務課長、課長代理は企画管理に計上。

(イ) 財務事務所

区 分	管 理	納 税	課 税	計
下 田 財 務 事 務 所	9 人	5 人	11 人	25 人
熱 海 "	8	10	8	26
沼 津 "	15	25	48	88
富 士 "	10	13	13	36
静 岡 "	21	25	54	101
藤 枝 "	9	12	15	36
磐 田 "	9	14	12	35
浜 松 "	19	26	60	105
計	100	130	221	452

※ 所長・次長は管理に、徴収統括官は納税に計上した。
組合専従職員を除く。

イ 令和6年度

(7) 本 庁

(6. 4. 1 現在)

区 分	総 務	企 画 管 理	課 税	電 算	個人住民税対策	計
本 庁 2 課	6 人	10 人	7 人	7 人	4 人	34 人

※ 市町交流職員を含む。税務課長、課長代理は企画管理に計上。

(イ) 財務事務所

区 分	管 理	納 税	課 税	計
下 田 財 務 事 務 所	8 人	5 人	11 人	24 人
熱 海 "	8	10	9	27
沼 津 "	15	26	48	89
富 士 "	10	14	12	36
静 岡 "	20	27	52	99
藤 枝 "	8	13	15	36
磐 田 "	9	12	12	33
浜 松 "	19	25	59	103
計	98	131	218	447

※ 所長・次長は管理に、徴収統括官は納税に計上した。
組合専従職員を除く。

(2) 所属別、職種別職員配置状況

ア 令和7年度

(7. 4. 1 現在)

区 分	役 付	そ の 他	計
総 務 課	4 人	3 人	7 人
税 務 課	20	6	26
(本 庁 計)	(24)	(9)	(33)
下 田 財 務 事 務 所	13	12	25
熱 海 //	20	6	26
沼 津 //	73	15	88
富 士 //	26	10	36
静 岡 //	87	14	101
藤 枝 //	34	2	36
磐 田 //	30	5	35
浜 松 //	83	22	105
(事 務 所 計)	(366)	(86)	(452)
合 計	390	95	485

イ 令和6年度

(6. 4. 1 現在)

区 分	役 付	そ の 他	計
総 務 課	4 人	2 人	6 人
税 務 課	18	10	28
(本 庁 計)	(22)	(12)	(34)
下 田 財 務 事 務 所	12	12	24
熱 海 //	19	8	27
沼 津 //	69	20	89
富 士 //	29	7	36
静 岡 //	85	14	99
藤 枝 //	33	3	36
磐 田 //	29	4	33
浜 松 //	83	20	103
(事 務 所 計)	(359)	(88)	(447)
合 計	381	100	481

