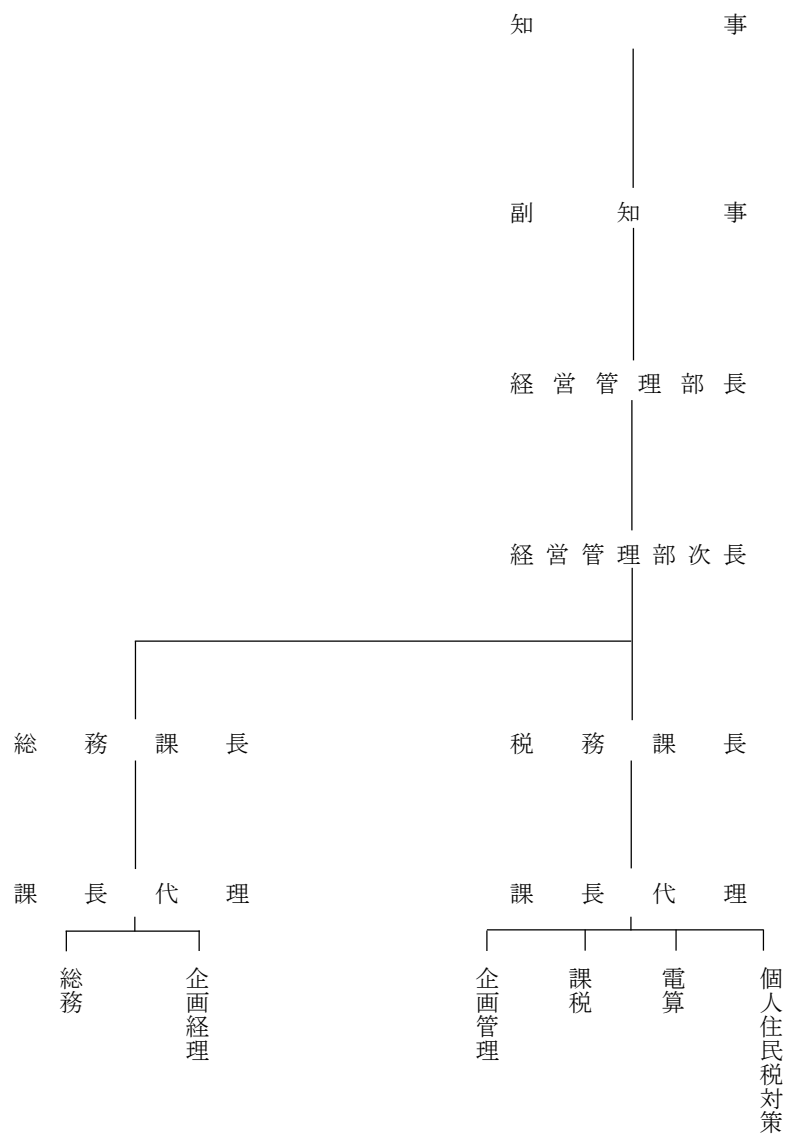


第5 行政組織等に関する調

1 行政組織

(1) 本 庁

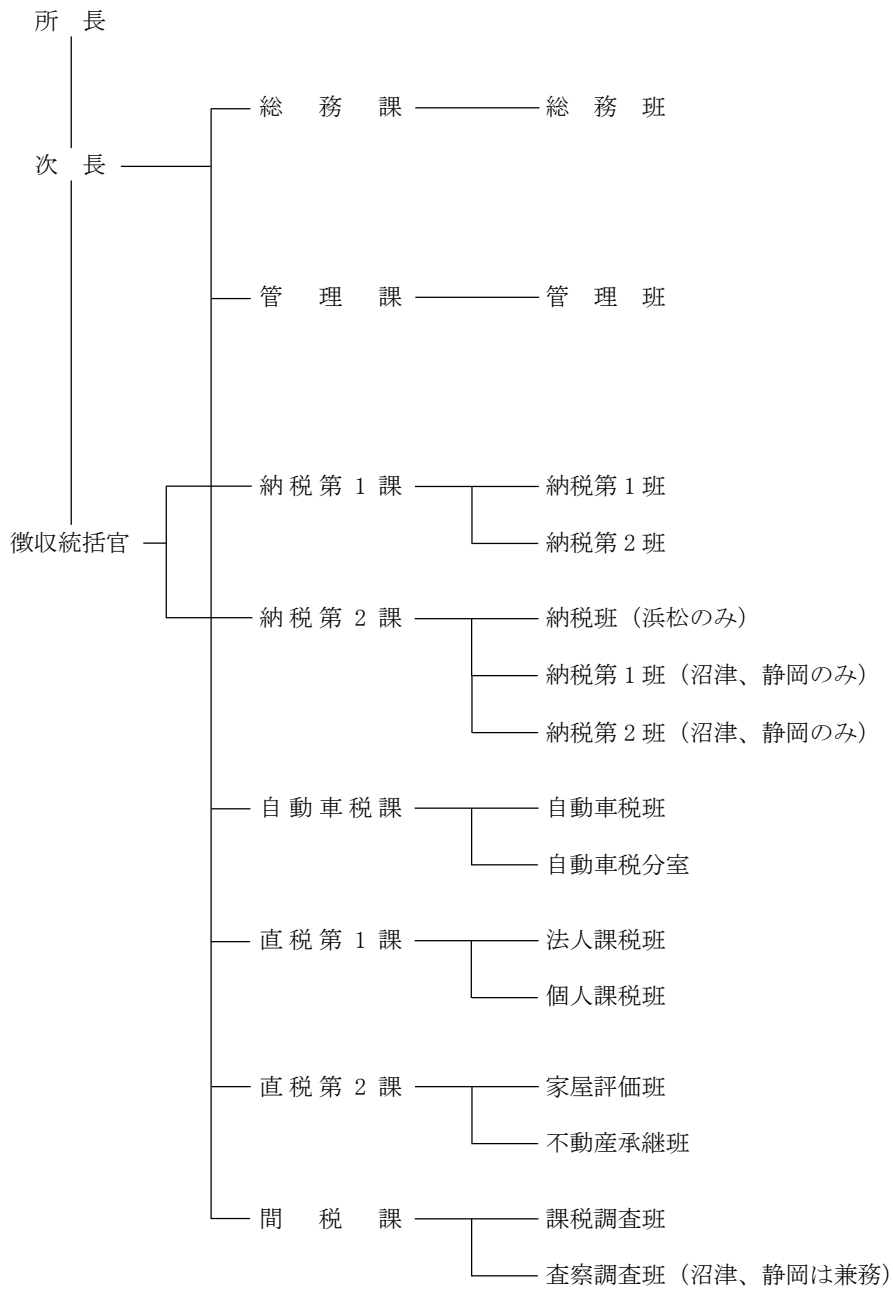
(6. 4. 1 現在)



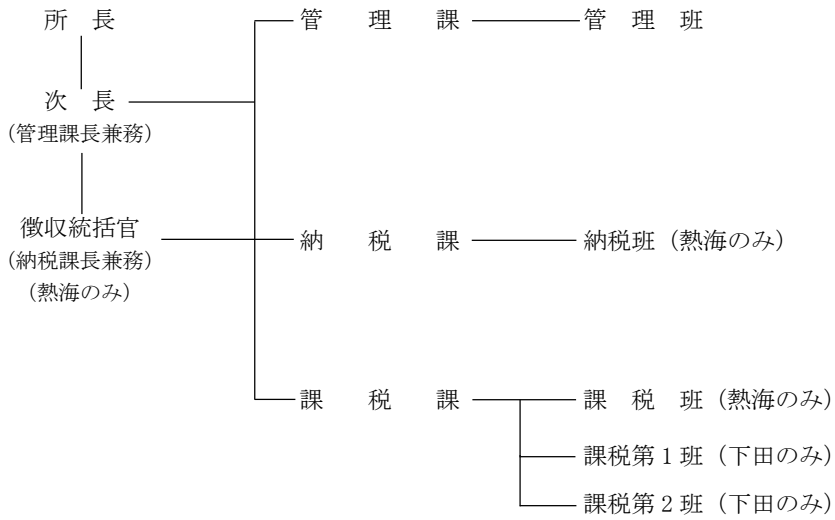
(2) 財務事務所

(6. 4. 1 現在)

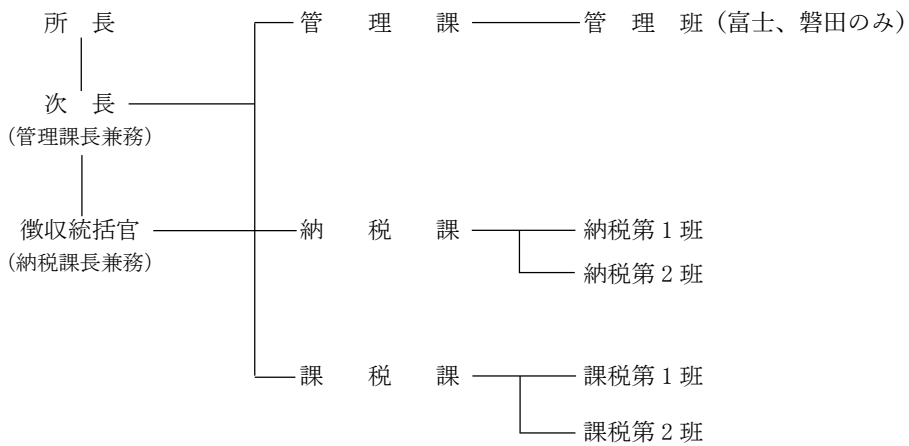
- (7) 沼津財務事務所
- 静岡財務事務所
- 浜松財務事務所



(イ) 下田財務事務所
熱海財務事務所



(ウ) 富士財務事務所
藤枝財務事務所
磐田財務事務所



2 税務職員配置状況

(1) 所属別、分担事務別職員配置状況

ア 令和6年度

(7) 本 庁

(6. 4. 1 現在)

区 分	総 務	企 画 管 理	課 税	電 算	個人住民税対策	計
本 庁 2 課	6 人	10 人	7 人	7 人	4 人	32 人

※市町交流職員を含む。税務課長、課長代理は企画管理に計上。

(イ) 財務事務所

区 分	管 理	納 税	課 税	計
下田財務事務所	8 人	5 人	11 人	24 人
熱海 "	8	10	9	27
沼津 "	15	26	48	89
富士 "	10	14	12	36
静岡 "	20	27	52	99
藤枝 "	9	12	15	36
磐田 "	9	12	12	33
浜松 "	19	25	59	103
計	98	131	218	447

※ 所長・次長は管理に、徴収統括官は納税に計上した。
組合専従職員を除く。

イ 令和5年度

(7) 本 庁

(5. 4. 1 現在)

区 分	総 務	企 画 管 理	課 税	電 算	個人住民税対策	計
本 庁 2 課	6 人	9 人	6 人	7 人	4 人	32 人

※ 総務局長、財務局長を含まず。市町交流職員を含む。税務課長、課長代理は企画管理に計上。

(イ) 財務事務所

区 分	管 理	納 税	課 税	計
下田財務事務所	8 人	5 人	11 人	24 人
熱海 "	8	10	9	27
沼津 "	15	26	48	89
富士 "	10	13	12	35
静岡 "	19	27	54	100
藤枝 "	8	13	14	35
磐田 "	8	12	12	32
浜松 "	19	25	59	103
計	95	131	219	445

※ 所長・次長は管理に、徴収統括官は納税に計上した。
組合専従職員を除く。

(2) 所属別、職種別職員配置状況

ア 令和6年度

(6. 4. 1 現在)

区 分	役 付	そ の 他	計
総 務 課	4 人	2 人	6 人
税 務 課	18	10	28
(本 庁 計)	(22)	(12)	(34)
下 田 財 務 事 務 所	12	12	24
熱 海 〃	19	8	27
沼 津 〃	69	20	89
富 士 〃	29	7	36
静 岡 〃	85	14	99
藤 枝 〃	33	3	36
磐 田 〃	29	4	33
浜 松 〃	83	20	103
(事 務 所 計)	(359)	(88)	(447)
合 計	381	100	481

イ 令和5年度

(5. 4. 1 現在)

区 分	役 付	そ の 他	計
総 務 課	3 人	3 人	6 人
税 務 課	18	9	27
(本 庁 計)	(21)	(12)	(33)
下 田 財 務 事 務 所	15	9	24
熱 海 〃	20	7	27
沼 津 〃	65	24	89
富 士 〃	31	4	35
静 岡 〃	88	11	99
藤 枝 〃	33	2	35
磐 田 〃	29	3	32
浜 松 〃	85	18	103
(事 務 所 計)	(366)	(78)	(444)
合 計	387	90	477

3 徴税費調

区 分		28年度 決 算	29年度 決 算	30年度 決 算	元年度 決 算	2年度 決 算	3年度 決 算	4年度 決 算	5年度 決 算	
税 収 入	予 算 額 (ア)	千円 488,200,000	千円 495,600,000	千円 483,600,000	千円 470,000,000	千円 451,800,000	千円 479,500,000	千円 490,300,000	千円 494,600,000	
	調 定 費 (イ)	499,309,720	506,558,307	490,230,679	478,680,152	467,299,738	491,805,942	501,755,974	500,997,503	
	収 入 額 (ウ)	490,330,810	498,980,968	483,849,829	472,984,271	456,851,693	487,431,441	497,655,755	496,985,495	
徴 税 費	人 件 費	職 員 給	2,010,326	2,113,399	1,981,965	1,932,664	1,931,019	1,913,552	1,795,820	1,784,801
		職 員 時 間 外 勤 務 手 当	62,416	52,731	49,445	53,251	55,993	55,930	56,094	60,656
		職 員 税 務 特 別 手 当	59,311	59,586	59,213	58,032	64,176	62,688	63,210	63,596
		手 当 そ の 他 の 手 当	1,098,830	1,136,152	1,070,722	1,041,250	1,020,540	984,222	968,666	971,619
		小 計	1,220,557	1,248,469	1,179,380	1,152,533	1,140,709	1,102,840	1,087,970	1,095,871
	そ の 他	637,269	657,498	604,825	597,990	576,504	569,550	796,777	794,670	
	小 計	3,868,152	4,019,366	3,766,170	3,683,187	3,648,232	3,585,942	3,680,567	3,675,342	
	旅 費	12,011	12,830	11,802	11,810	7,018	6,054	7,856	9,037	
	需 用 費	需 用 費	71,402	66,052	63,057	70,431	65,004	64,600	65,571	65,223
		通 信 運 搬 費	170,345	173,020	173,809	170,105	161,016	163,246	161,709	160,630
備 品 費		1,148	1,097	1,176	14,979	2,416	1,064	3,158	5,708	
そ の 他		499,439	395,488	477,038	635,927	579,823	816,199	843,679	740,742	
小 計	742,334	635,657	715,080	891,442	808,259	1,045,109	1,074,117	972,303		
徴 収 取 扱 費	県 民 税 徴 収 取 扱 費	6,235,006	6,236,158	6,348,140	6,347,297	6,345,527	6,448,882	6,384,027	6,381,252	
	地 方 消 費 税 徴 収 取 扱 費	263,006	292,904	303,931	294,594	286,302	268,236	270,953	258,996	
	納 貯 特 別 徴 収 義 務 者 等 報 償 金	-	-	-	-	-	-	-	-	
	そ の 他	971,523	1,004,559	1,021,054	1,019,241	971,890	997,986	1,005,356	988,003	
	小 計	35,691	37,362	37,663	30,305	25,814	27,812	30,541	29,703	
小 計	7,505,226	7,570,983	7,710,788	7,691,437	7,629,533	7,742,916	7,690,877	7,657,954		
合 計 (エ)		12,127,723	12,238,836	12,203,840	12,277,876	12,093,042	12,380,021	12,453,417	12,314,636	
税 収 入 に 対 す る 徴 税 費 の 割 合	対 予 算 額 (エ) / (ア)	% 2.48	% 2.47	% 2.52	% 2.61	% 2.68	% 2.58	% 2.54	% 2.49	
	対 調 定 額 (エ) / (イ)	2.43	2.42	2.49	2.56	2.59	2.52	2.48	2.46	
	対 収 入 額 (エ) / (ウ)	2.47	2.45	2.52	2.60	2.65	2.54	2.50	2.48	
徴 税 吏 員 等 数	吏 員	人 482	人 481	人 474	人 486	人 492	人 493	人 479	人 490	
	嘱 託 ・ 雇 人 ・ 備 人	0	0	0	0	0	0	0	0	
	計 (オ)	482	481	474	486	492	493	479	490	
	臨 時 職 員	38	7	2	107	76	76	73	76	
徴 税 吏 員 1 人 当 徴 税 額 (ウ) / (オ)		千円 1,017,284	千円 1,037,382	千円 1,020,780	千円 973,219	千円 928,560	千円 988,705	千円 1,038,947	千円 1,014,256	
徴 税 吏 員 1 人 当 徴 税 費	人 件 費 (含 旅 費) / (オ)	8,050	8,383	7,970	7,603	7,429	7,286	7,700	7,519	
	物 件 費 / (オ) (含 徴 収 取 扱 費)	17,111	17,062	17,776	17,660	17,150	17,826	18,299	17,613	
	合 計	25,161	25,445	25,746	25,263	24,579	25,112	25,999	25,132	
事 務 所 数	税 務 事 務 の み を 所 管 す る 事 務 所 数	8	8	8	8	8	8	8	8	
	計	8	8	8	8	8	8	8	8	