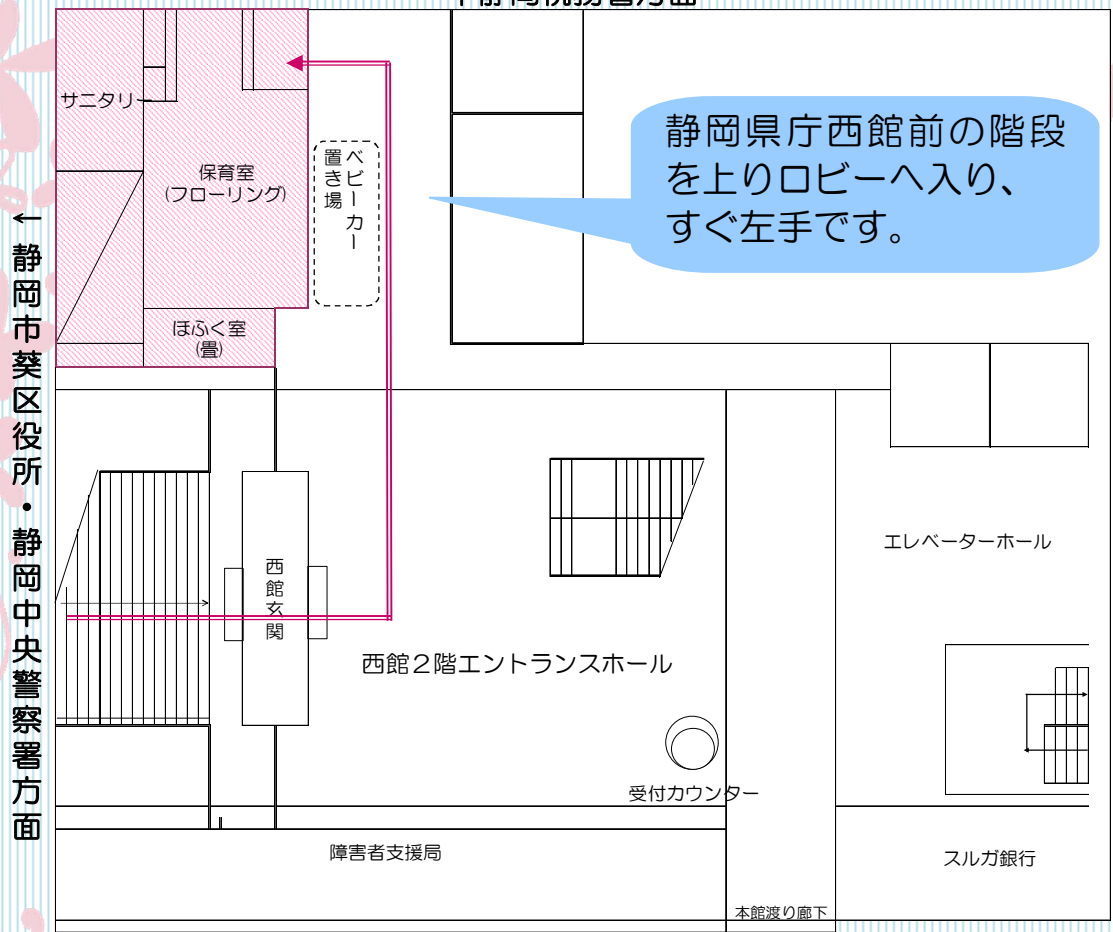


場所のご案内（西館2F）

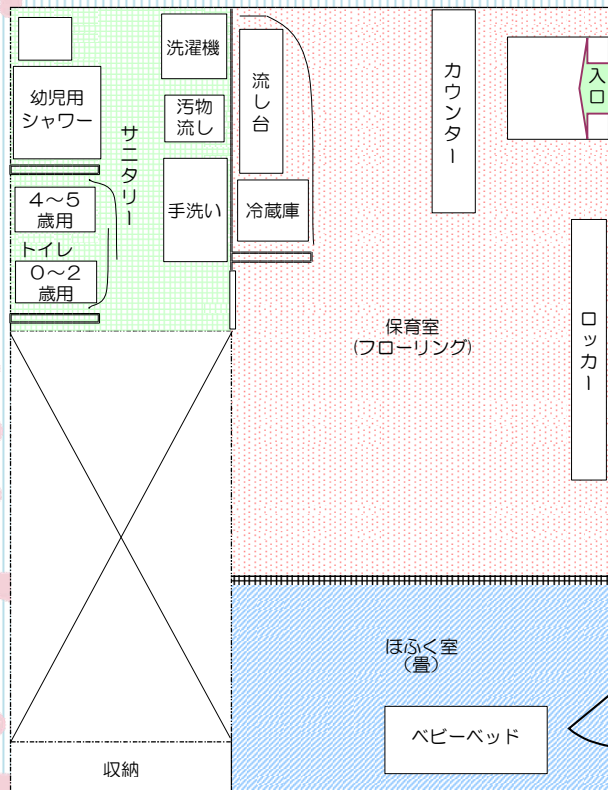
↑ 静岡税務署方面



← 静岡市葵区役所・静岡中央警察署方面

↓ 県庁本館・東館方面

施設内間取り図



ふじさんっクラブって、
こんなところ！

- 施設内容 保育室、乳児室兼
ほふく室、サンタリー
- 設備 幼児用トイレ、シャワー、
床暖房あり
- その他 ベビーカー置き場あり

採光に配慮し、県産木材を使用した、優しく温かみのある空間が特徴です。
個別空調、床暖房も備えた快適安全な保育環境で、安心してお子様をお預けいただけます。



〒420-8601 静岡市葵区追手町9-6

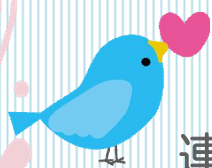
総務部 職員厚生課 054-221-2021

令和8年4月作成

ふじさんっこクラブ

ご利用のしおり

(一般来庁者用)



連絡先・予約先 TEL・FAX 054-221-2266

ふじさんっこクラブって？

仕事と子育てを両立する職場環境の整備のため、県庁内でお子さまをお預かりする一時預かり保育施設です。

“職場の子どもは、職場みんなで育てます！”を合言葉に、県の職員が主体的に運営に関わるのが特徴です。



どんな時に使えるの？

対象となるお子様

静岡県職員等（教育委員会及び警察本部の静岡県職員並びに静岡県庁舎に勤務する静岡県以外の職員を含む）及び県庁に用事で来庁される方の生後6ヶ月から小学校就学前までのお子様をお預かりして保育します。

利用できる時間

午前8時から午後5時30分（ただし、金曜日は午後4時30分まで）

お休みの日

土日祝日及び年末年始（12月29日から1月3日）

利用するにはどうしたらいいの？

利用の申込

○当施設へ①「静岡県庁内保育施設利用希望申込書（様式1）」を提出して予約してください。

※お電話で予約のお話を伺ったとしても、正式な申込みは様式1を受け取った時点となります。

メールアドレス：fujisanccoclub@mm.pref.shizuoka.jp FAX：054-221-3142

利用希望日の1か月前の月初めから予約できます。（例 7月10日利用希望 → 6月1日から予約可）

利用希望日の1週間前の17時に予約を締切りますので、お早めにご連絡ください。

※締切後に緊急な用事などで保育が必要となった場合は、事前に保育施設へ連絡をお願いします。

○ご希望日時、お子様の月齢・年齢、ご利用理由をお聞きし、予約の空き状況を確認いたします。

利用の方法

○予約のお時間に間に合うようご来所ください。初めてのご利用時は受付に10分ほどかかります。

○②お子さんのようす（初回及び前回利用から6か月（乳児の場合は2か月）以上間があいた時、お子様の既往歴・普段の生活等について）、③保育ノート（その日の健康状態や起床時間・ミルクの時間等について）にご記入いただきます。

当日のお子様の健康状態によっては、お預かりできないことがありますので、必ずご相談ください。

当日の持ち物

○申し込みされる方の身分を証明するもの（免許証、健康保険証、身分証明書等）

乳 児	幼 児
粉ミルク・哺乳瓶	おやつ（あめ・グミ・ガム類を除く） *1回分ずつふた付き容器（タッパ等）に入れてください。 （1日利用の場合は2回分必要です。） *常温で保存できるものでお願いします。
ガーゼ	
大判のタオル	
飲み物（ジュース類を除く、水筒に入れる）	
ハンドタオル	
着替えの服・下着・よだれかけ（必要なお子様のみ）・帽子（散歩用）	
紙おむつ（紙パンツ、布素材も可）・おしりふき	
使用済みおむつ、着替えた衣類を入れるビニール袋 2～3枚（スーパーの袋など）	

○一時保育で必要なもの（すべてにお子様のお名前をご記入ください）

※おやつは事故防止のため、固い物や飲み込みにくい物、詰まりやすい物等をご遠慮ください。



※ふじさんっこクラブでは、お食事の提供を行っておりません。

※昼食が必要な方は、各自お持ちいただき、保護者の方と一緒にお願いします（12:00から13:00）。

仕事・用事が終わって、お迎えに行くときは？

お迎えについて

○お迎え時間は厳守してください。お迎え時間が予定よりも遅れたり、大幅に早まる場合には、早めに当施設へご連絡ください。当施設の閉所時間は**午後5時30分**です。

※金曜日のみ、閉所時間は午後4時30分です。

○お迎えの時は、必ず次のものを持参し、求めに応じて提示できるようにしてください。

・お預かりの時にお渡しする利用承認書

※県庁来庁者の方は、利用承認書に用務先の利用時間と確認印が必要となります。

用務先の確認印がない場合には、有料とさせていただきますのでご注意ください。

・預けた方とお迎えの方が異なる場合は事前にお知らせのうえ、お迎えの方の身分を証明するもの（免許証、健康保険証、職員（社員）証等のいずれか）

○急な発熱（37.5℃以上）及び不測の事態（体調不良、ケガなど）の際には、ご連絡いたしますので保護者様で対応をお願いいたします。なお、緊急時に保護者様に連絡がとれない場合には、お子様を医療機関にお連れする場合がございますので、あらかじめご了承ください。

いくらかかるの？

利用料金

○県庁来庁者の方のご利用料金は**無料**です。

※来庁者とは、県が主催する研修やイベント等で来庁された方を想定しています。

こんなときには、どうすればいい？

○急な予約

利用希望日の1週間前の17時の予約締切り以降に、ふじさんっこクラブの利用をご希望の場合は、ふじさんっこクラブまでご連絡ください。安全に保育ができる状況であれば、当日予約を含め、ご利用が可能となる場合があります。

○キャンセル

利用しないことがわかり次第、お電話などでお早めにご連絡ください。

○時間に遅れる

5分、10分でも利用時間やお迎え時間に遅れるときは、心配していますのでお電話にてその旨をお知らせください。

お子様一人ひとりの生活のリズムと、個々の状況に応じた保育に心がけて、責任をもってお預かりいたします。安心して、ごゆっくりとご用をお済ませください。

