

新型コロナウイルス感染症対策特集 海外トピックス【臨時版】

VOL. 22

- 日本国内の感染者数は減っているものの、未だ世界中で感染拡大が続く新型コロナウイルス感染症。特長ある対策を実施している国や駐在員事務所のある国・地域を中心に、各国の「今」をお伝えする「海外トピックス」臨時版です。各駐在員事務所から情報が届き次第、随時発行します。

東南アジア | シンガポールにおける新型コロナウイルス新規感染者の急増

海外全般 | 重点国・地域における新型コロナウイルス感染症の状況

2021年9月中旬以降、シンガポールでは1日当たりの新型コロナウイルス新規感染者数が急増している。ただし、これらの新規感染者のうち98%以上は軽症または無症状である。

同時期にシンガポール政府は、ニューノーマルに向けての対応方針を発表しており、新規感染者急増への対応が注目されている。

1 新型コロナウイルス新規感染者数（1日当たり）の推移（2020年1月～2021年10月）

Daily new confirmed COVID-19 cases

The number of confirmed cases is lower than the number of actual cases; the main reason for that is limited testing.

Our World
in Data



Source: Johns Hopkins University CSSE COVID-19 Data

CC BY

（出典：Our World in Data ウェブサイト）

- 2020年8月中旬から約1年間は、数日を除き、1日当たりの新規感染者数は100人以下で推移していた。
- 2021年9月19日に新規感染者数が1,000人を超え、現在も増加基調が続いている。直近では1日当たり3,000人超で推移している。
- 2021年10月27日には過去最高の5,324人を記録した。同日、シンガポール保健省は「異常な増加」に関する調査に入ったと明らかにした。
- 直近の28日間では、感染者のうち98.7%が軽症もしくは無症状、0.9%が酸素供給が必要、0.1%がICUでモニタリング、0.1%がICUで重篤な状況、0.2%が死亡。最近では死亡者数も増加傾向にある。

2 シンガポール国内のワクチン接種状況（2021年10月26日現在）

接種人数 (1回目)	接種完了者 (2回目接種済)	ブースターショット
4,731,066人 (接種率：約85%)	4,673,841人 (接種率：約84%)	745,102人 (接種率：約14%)

※対象者：約550万人（シンガポール在住者）

3 シンガポール政府の対応

(1) 行動制限

- ・シンガポール政府は、新規感染者数の急増を受け、9月27日から10月24日まで感染対策を厳格化していた。10月に入っても1日当たりの新規感染者数が3,000人を超え、過去最高を更新するなど感染者が増え続け、重症者も増加基調にあったことから、医療機関の負担軽減のために、行動制限をさらに11月21日まで延長することを決定した。
- ・行動制限として、在宅勤務を基本的な働き方とするほか、集団活動、店内飲食の人数制限を従来の最大5人から同2人に引き下げる措置を講じている。
- ・ワクチン未接種者は商業施設やホーカーセンター（屋台街）への入場が禁止されている。

(2) ニューノーマル

- ・9月17日、シンガポール政府は新型コロナウイルスと共生するニューノーマル（新常态）を目指す方針を表明した。感染対策と医療体制確保のバランスを図り、感染症が恒常的に存在する「エンデミック（風土病）」状態への移行を目指す。
- ・即時抗原検査（ART）の検査キットを各家庭に配布し、自己検査の促進や感染者の自宅隔離療養体制の拡充を図っている。
- ・感染者への接触があった、または感染者と同じ場所にある程度一緒にいたと思われる人に対し、携帯アプリを通じて、ART検査キットで自己検査を行い、検査結果を申告するよう求める通知が届く。
- ・現在の感染者数の急増を受け、10月27日、シンガポール保健省が急きょ調査に入ることを発表。現在、シンガポール保健省による調査中で、まだ急増の要因に関する明確な情報は出ていない。一方で、ARTの積極的な実施によって新規感染者の確認が急増しているのではないかとの見方もある。

(3) ワクチントラベルレーン（VTL）

- ・シンガポールは感染者数が高止まりしているものの、観光業や飲食業など国内産業の活性化のために、政府が国境を徐々に開いていく傾向がうかがえる。
- ・シンガポール政府は、新型コロナウイルスのワクチン接種完了者を対象に、互いに隔離なしでの入国を認める枠組み「ワクチントラベルレーン（VTL）」の運用を開始。10月にはブルネイ、ドイツ、カナダ、デンマーク、フランス、イタリア、オランダ、スペイン、英国、米国との間で運用を開始した。現在までに、11月からオーストラリア、スイス、韓国との間で運用を開始することを発表している。

本県の交流重点国・地域等の新型コロナウイルス感染症の状況は、以下のとおりです。
(10月31日時点)

1 概況(10月31日現在)

国・地域	新規(直近1週間の合計)				累 計		ワクチン接種 完了率(%)
	感染者数	前週比(%)	死亡者数	前週比(%)	感染者数	死亡者数	
中 国	408	170	1	0	125,810	5,696	※15.5
韓 国	11,567	120	92	93	360,536	2,817	74.6
モンゴル	9,065	106	104	92	346,490	1,638	64.3
台 湾	44	142	1	0	16,412	847	31.6
シンガポール	25,825	109	74	101	187,851	364	79.8
インドネシア	3,938	71	180	68	4,242,532	143,333	26.5
イ ン ド	102,921	97	4,149	338	34,246,157	457,191	23.4
アメリカ	504,967	95	9,955	85	45,445,663	736,801	57.2
日 本	1,892	67	64	52	1,717,980	18,237	71.5

○出典:感染者数及び死亡者数はWHO(台湾は、台湾衛生福利部)

ワクチン接種完了率はOur World in Data(複数回接種が終了した人数の割合)

※ゴシック太字:新規感染や死亡増加率が高い国・地域、ワクチン接種率が高い国・地域

※前週比(%)の欄は前週を100%として、比較した数字

※中国のワクチン接種完了率は2021年6月10日現在。出典:Our World in Data

2 人口360万人(静岡県人口規模)当たりでの比較

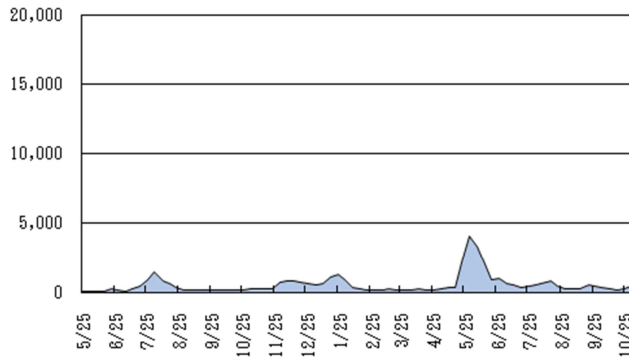
国・地域	新規(直近1週間の合計)		累 計	
	感染者数	死亡者数	感染者数	死亡者数
中 国	1	0	315	14
韓 国	812	6.5	24,316	198
モンゴル※	9,065	104	346,490	1,638
台 湾	7	0.2	2,481	128
シンガポール	15,892	45.5	115,601	224
インドネシア	52	2.4	55,838	1,886
イ ン ド	268	10.8	89,338	1,193
アメリカ	5,492	108.3	494,269	8,013
静 岡 県	10	0	26,747	209

※モンゴルの人口は静岡県を下回るため、実数を掲載した。

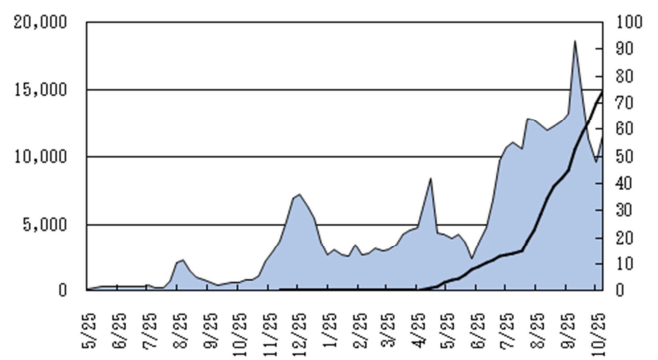
3 各国・地域の状況(グラフ)

・左軸(面グラフ):新規感染者数 右軸(折れ線グラフ):ワクチン接種完了率(%)

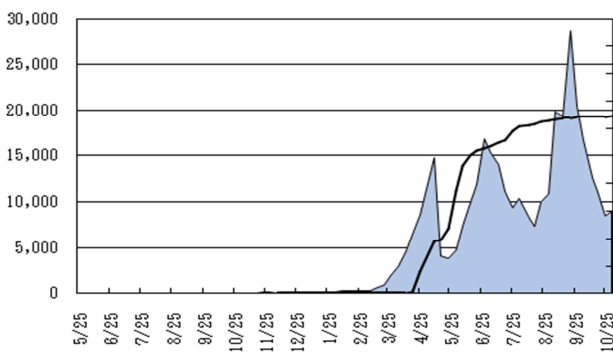
○中国



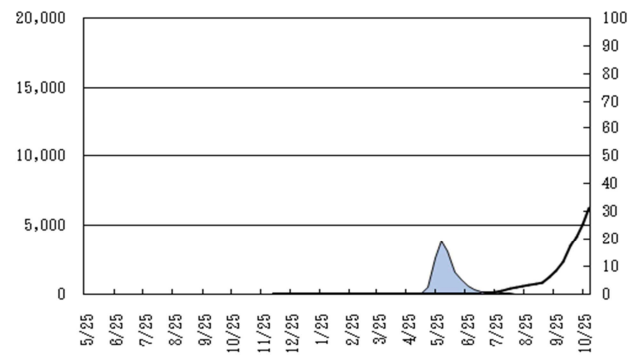
○韓国



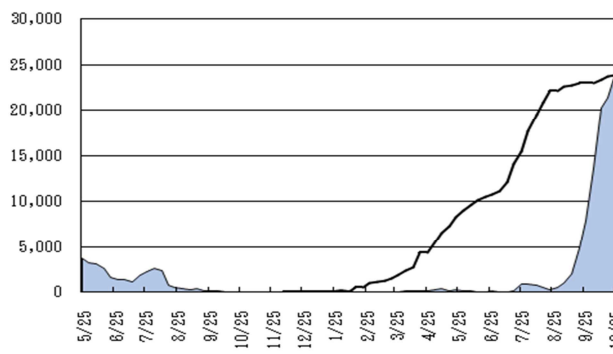
○モンゴル



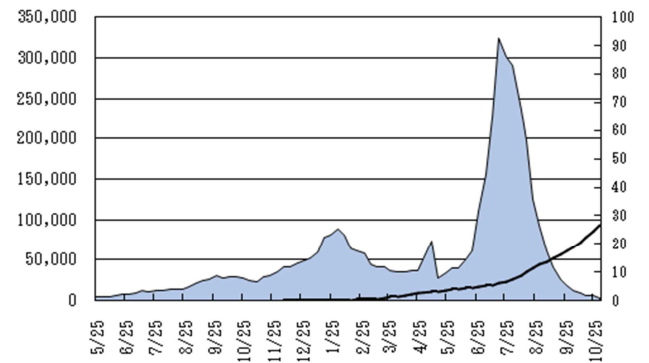
○台湾



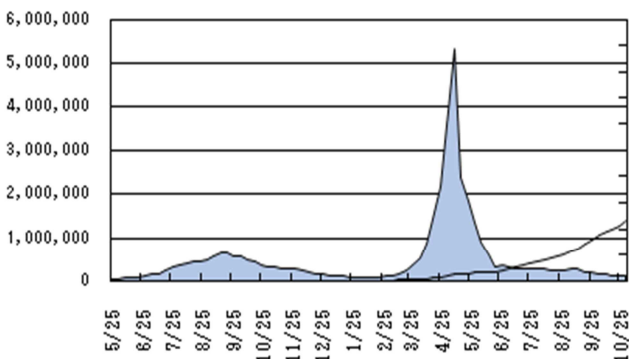
○シンガポール



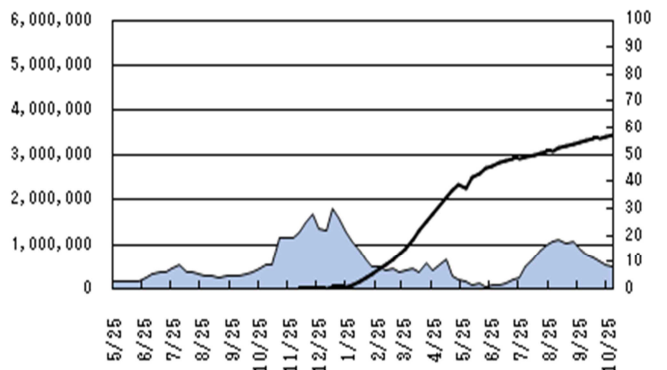
○インドネシア



○インド



○アメリカ



※モンゴル、シンガポール、インドネシア、インド及びアメリカについては、左軸の目盛がその他の国・地域と異なる。