

平成30年度森林地域の縮小に係る林地開発許可案件について

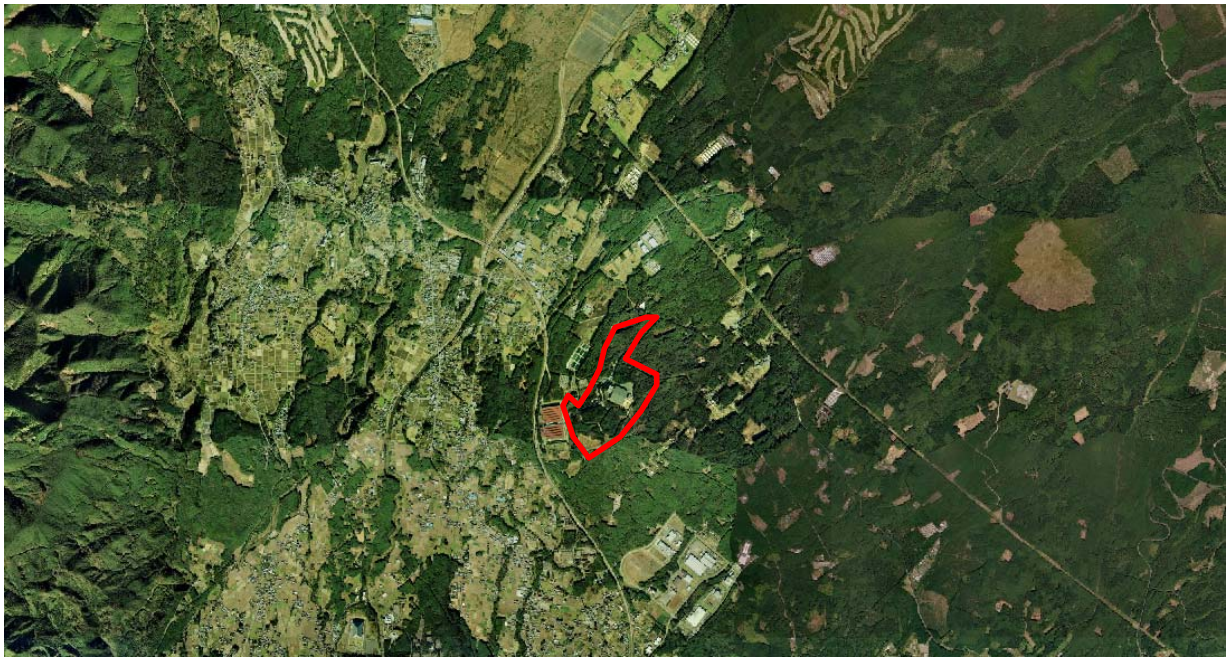
# 富士宮市 森林地域の縮小 ※工場及び駐車場

(整理番号1)

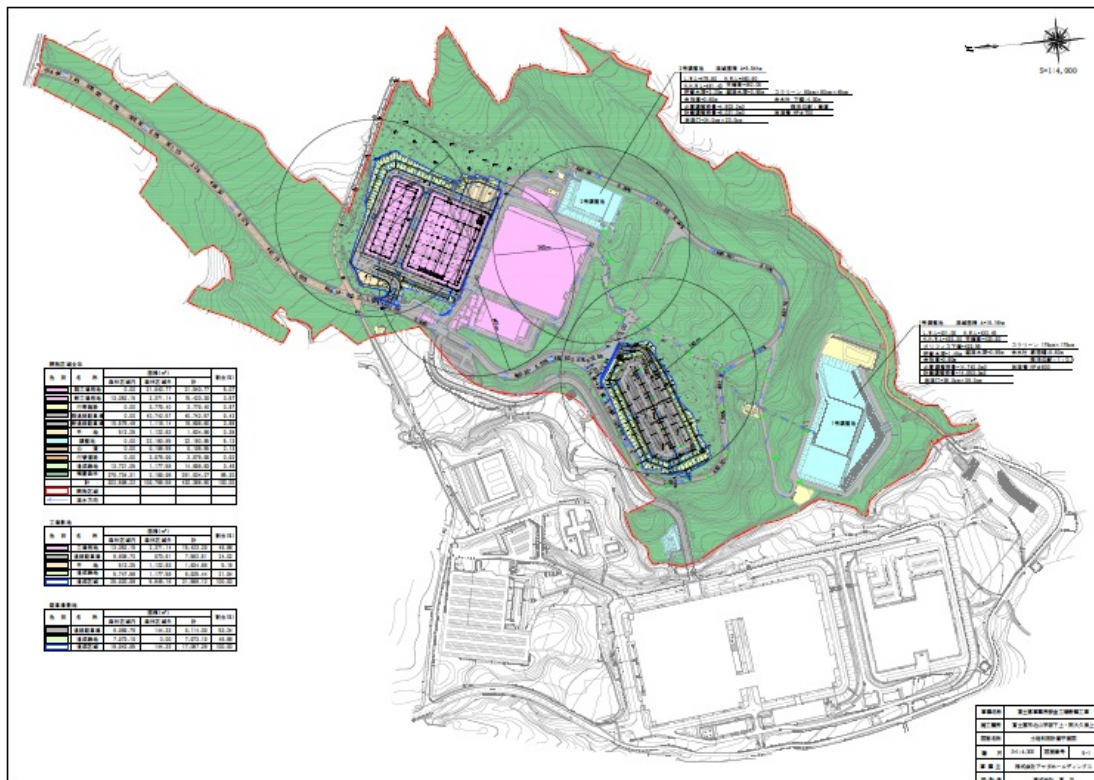
## 1 富士宮市 森林地域の縮小（工場及び駐車場） 位置図



# 1 富士宮市 森林地域の縮小（工場及び駐車場） 航空写真



# 1 富士宮市 森林地域の縮小（工場及び駐車場） 計画平面図



# 小山町 森林地域の縮小 ※資材置場及び研修施設

(整理番号2)

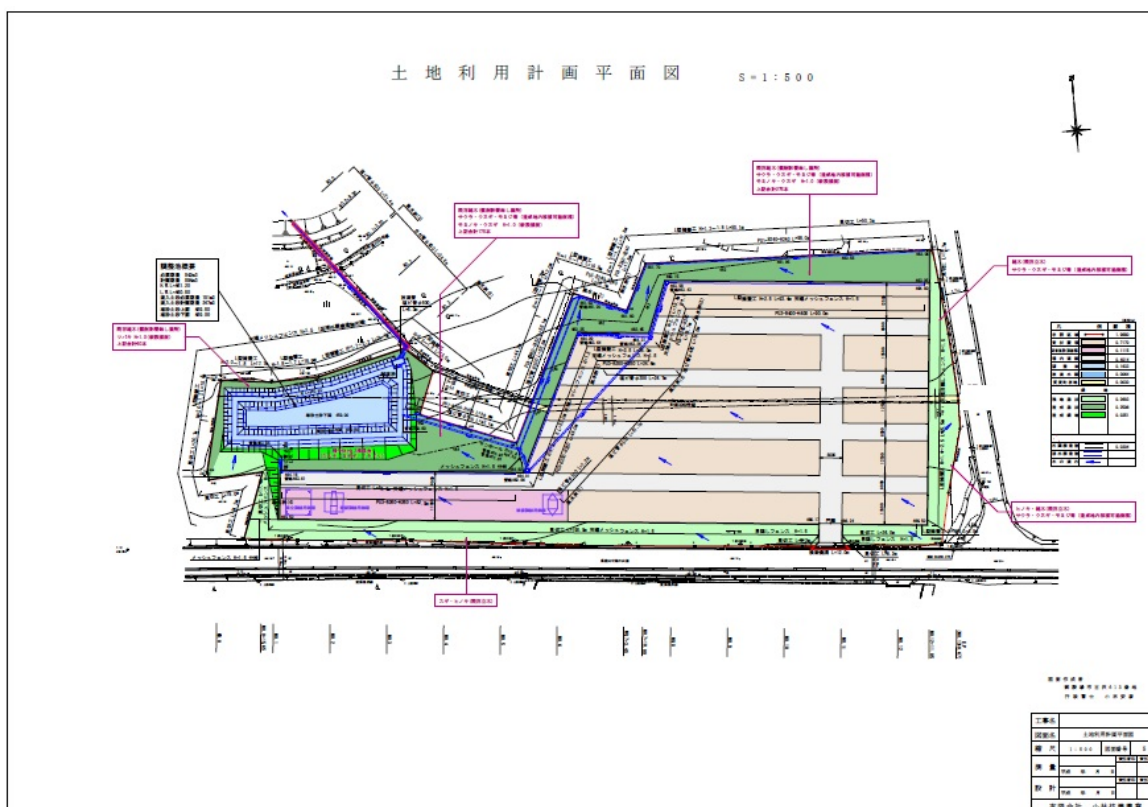
## 2 小山町 森林地域の縮小（資材置場及び研修施設） 位置図



## 2 小山町 森林地域の縮小（資材置場及び研修施設） 航空写真



## 2 小山町 森林地域の縮小（資材置場及び研修施設） 計画平面図



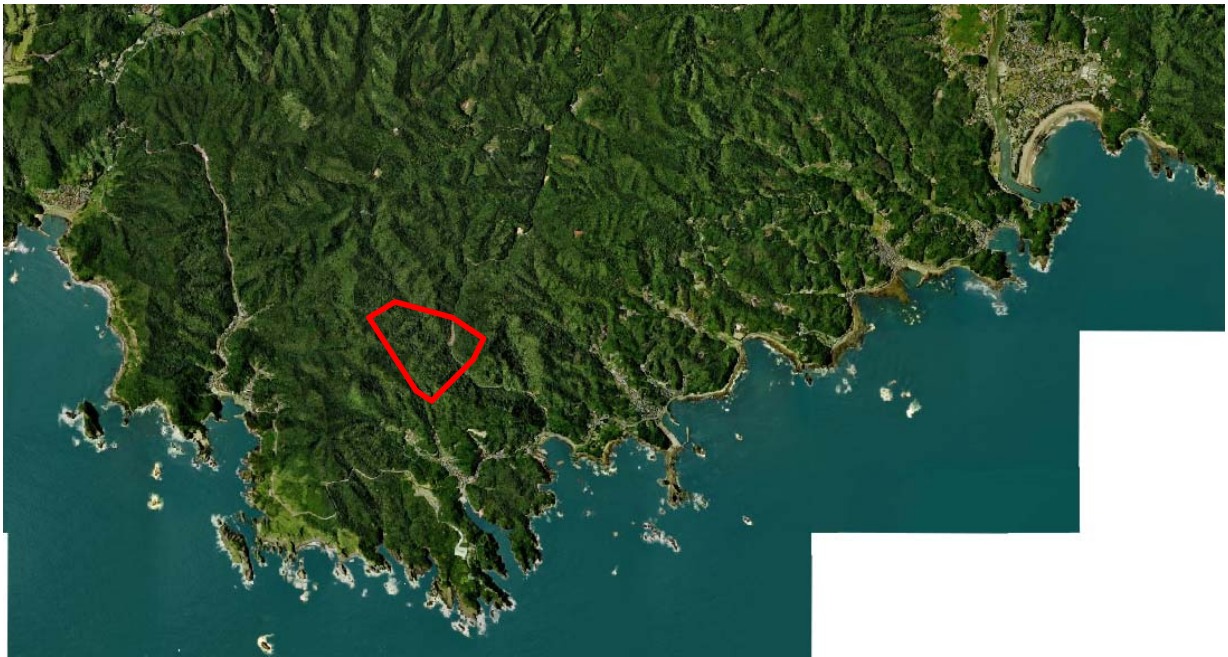
# 南伊豆町 森林地域の縮小 ※太陽光発電施設の設置

(整理番号3)

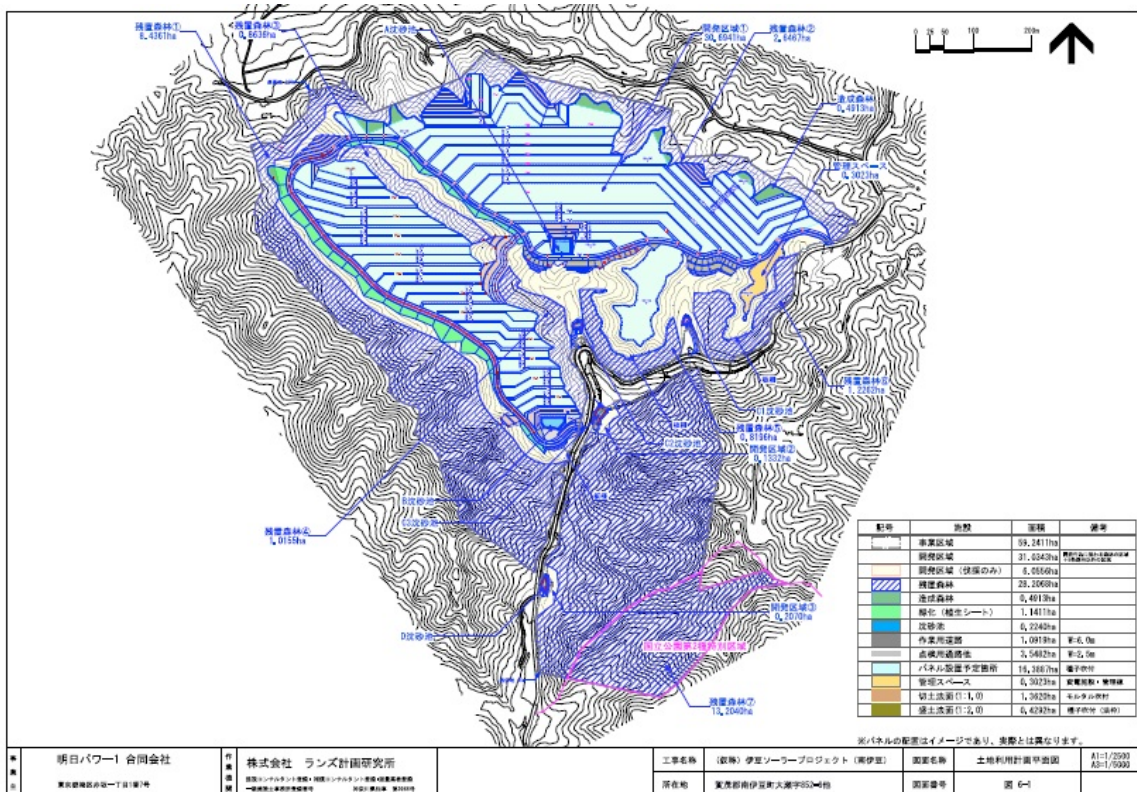
## 3 南伊豆町 森林地域の縮小(太陽光発電施設) 位置図



### 3 南伊豆町 森林地域の縮小(太陽光発電施設) 航空写真



### 3 南伊豆町 森林地域の縮小(太陽光発電施設) 計画平面図



# 伊東市 森林地域の縮小 ※太陽光発電施設の設置

(整理番号4)

## 4 伊東市 森林地域の縮小(太陽光発電施設) 位置図



#### 4 伊東市 森林地域の縮小(太陽光発電施設) 航空写真



#### 4 伊東市 森林地域の縮小(太陽光発電施設) 計画平面図





# 伊豆市 森林地域の縮小 ※太陽光発電施設の設置

(整理番号5)

## 5 伊豆市 森林地域の縮小(太陽光発電施設) 位置図



## 5 伊豆市 森林地域の縮小(太陽光発電施設) 航空写真



## 5 伊豆市 森林地域の縮小(太陽光発電施設) 計画平面図

