

①太陽光発電の導入状況（固定価格買取制度設備導入量（静岡県、平成27年度末現在））

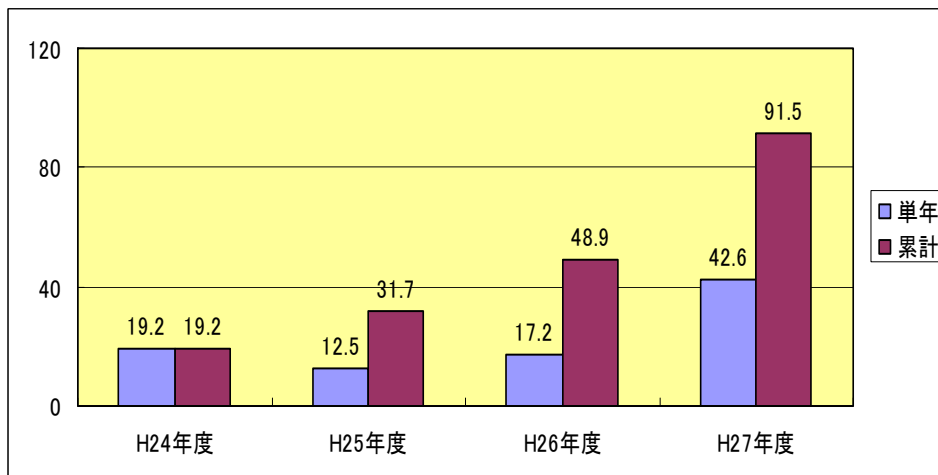
（単位：kW）

区 分	運転開始	
	10kW 未満	184,943
10kW 以上	828,764	81.8%
うちメガソーラー	245,282	24.2%
計	1,013,707	100.0%

（出所）経済産業省資源エネルギー庁「固定価格買取制度における再生可能エネルギー発電設備の導入状況」より作成

②太陽光発電施設の林地開発許可面積

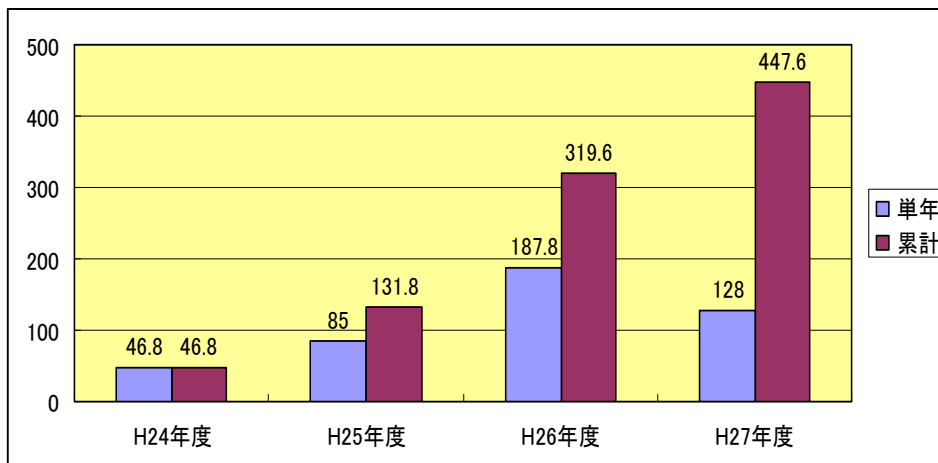
（単位：ha）



（出所）森林保全課資料

③稼働している県内の主なメガソーラー面積

（単位：ha）



※面積は、発電規模からの算出による推計値

（出所）エネルギー政策課資料より算出