

令和2年度 森林地域の縮小に係る林地開発許可案件について

伊東市 森林地域の縮小 ※残土処理場⇒資材置場

（整理番号1）



1

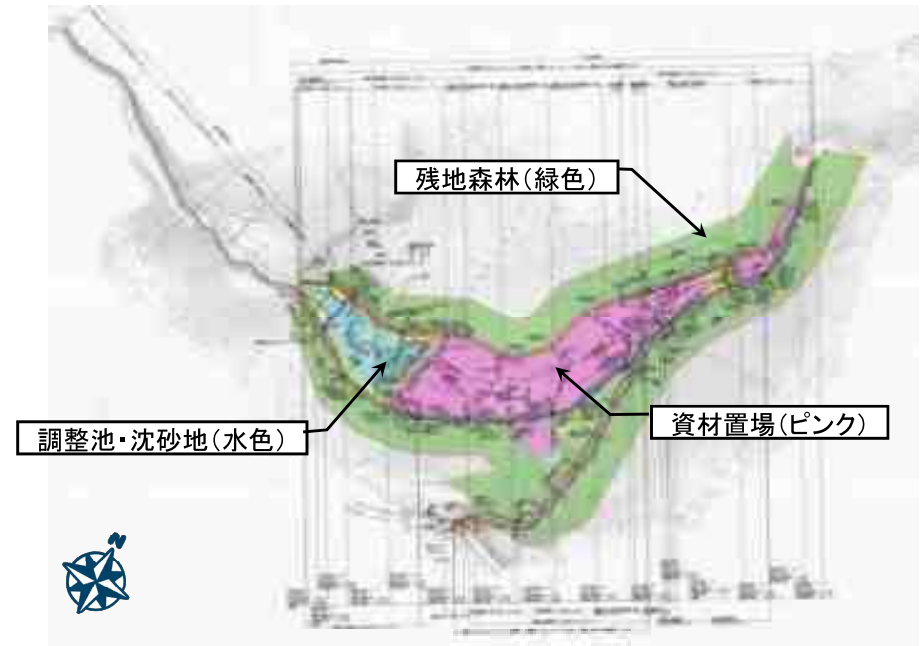
3

1 伊東市 森林地域の縮小（残土処理場⇒資材置場） 位置図



2

1 伊東市 森林地域の縮小（残土処理場⇒資材置場） 計画平面図



4

牧之原市 森林地域の縮小 ※産業廃棄物処理施設 ⇒資材置場

(整理番号2)

2 牧之原市 森林地域の縮小 (産業廃棄物処理施設⇒資材置場)
航空写真



5

2 牧之原市 森林地域の縮小 (産業廃棄物処理施設⇒資材置場)
位置図



6

2 牧之原市 森林地域の縮小 (産業廃棄物処理施設⇒資材置場)
計画平面図



8

令和2年度 森林地域の縮小に係る林地開発許可案件について

浜松市 森林地域の縮小 ※土砂の採取⇒農地

(整理番号3)



3 浜松市 森林地域の縮小(土砂の採取⇒農地) 位置図



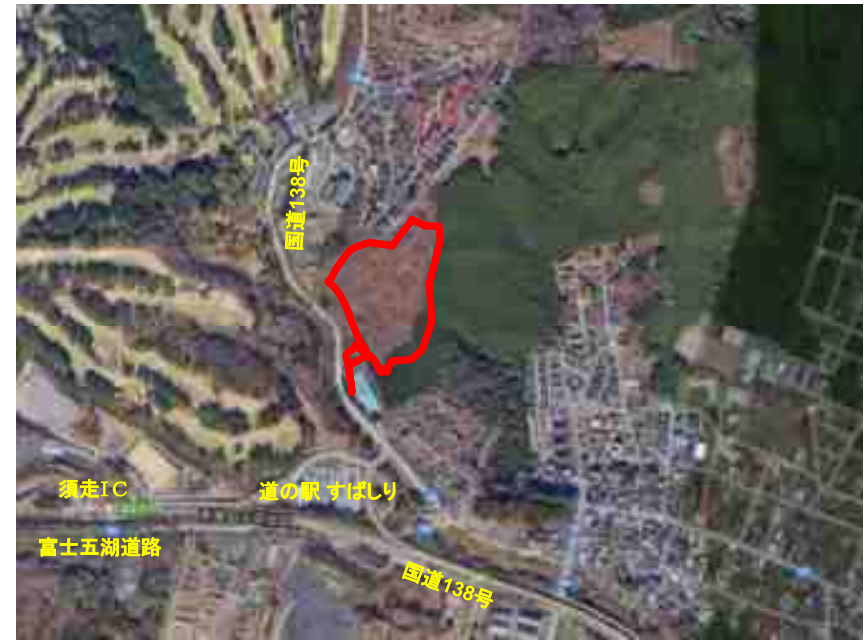
3 浜松市 森林地域の縮小(土砂の採取⇒農地) 計画平面図



令和2年度 森林地域の縮小に係る林地開発許可案件について

小山町 森林地域の縮小 ※レジャー・宿泊施設

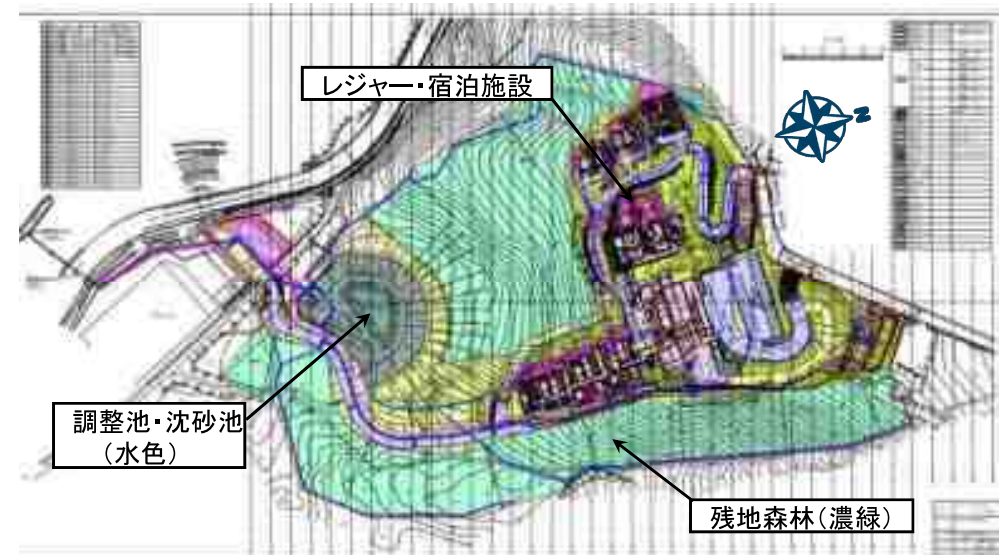
(整理番号4)



4 小山町 森林地域の縮小(レジャー・宿泊施設) 位置図



4 小山町 森林地域の縮小(レジャー・宿泊施設) 計画平面図



伊豆の国市 森林地域の縮小 ※工場・事業場

(整理番号5)

5 伊豆の国市 森林地域の縮小(工場・事業場) 航空写真



5 伊豆の国市 森林地域の縮小(工場・事業場) 位置図



5 伊豆の国市 森林地域の縮小(工場・事業場) 計画平面図

