

静岡県土地利用基本計画（昭和 50 年 4 月策定）の計画図の一部を変更したので、国土利用計画法（昭和 49 年法律第 92 号）第 9 条第 14 項において準用する同条第 13 項の規定に基づき、その要旨を次のとおり公表する。

令和 6 年 3 月 25 日

静岡県知事 川勝平太

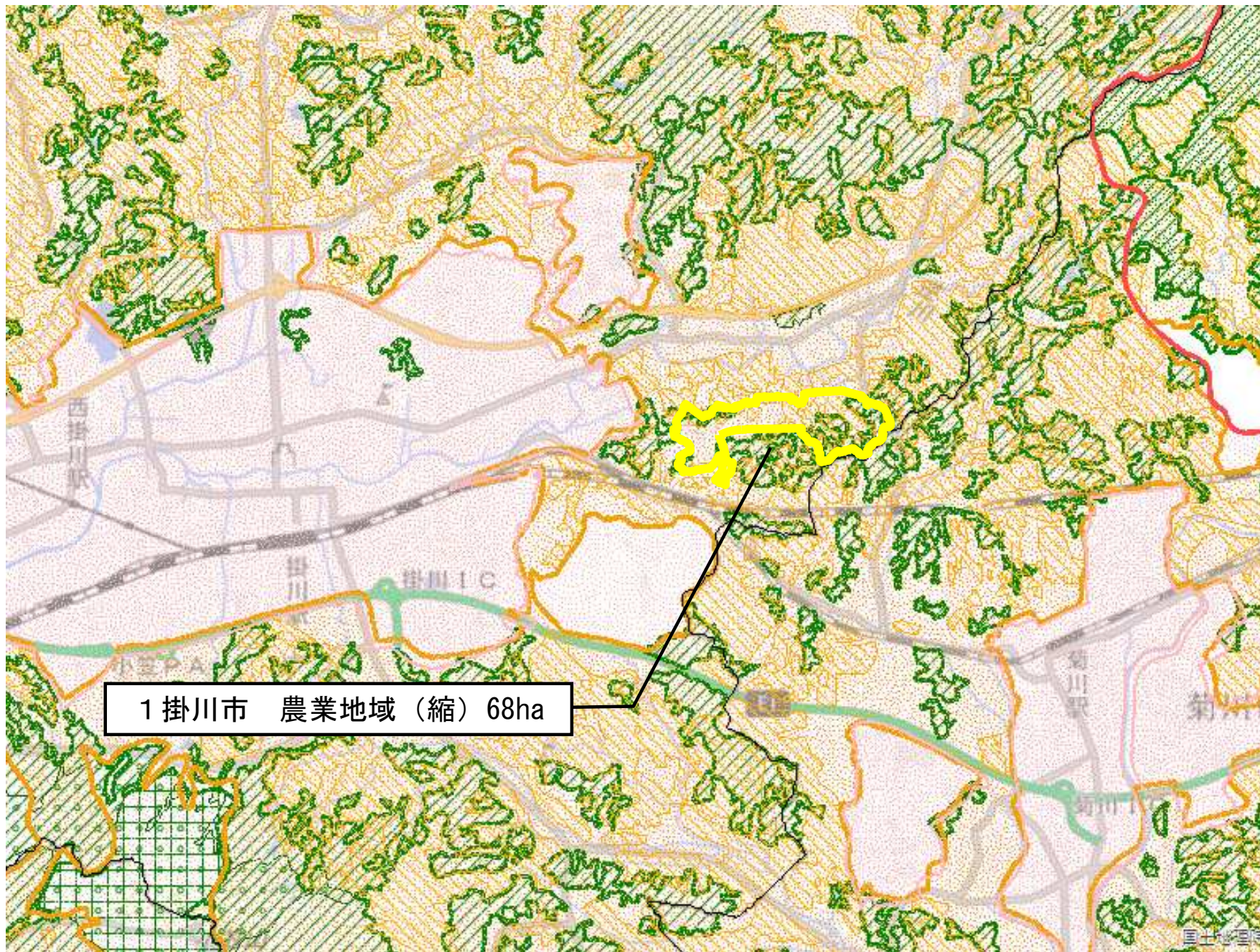
静岡県土地利用基本計画図の一部を次のとおり変更する。

整理 番号	五地域 区分名	関係市町	変更部分の 面積 (ha)		変更を必要とする理由
			拡大	縮小	
1	農業地域	掛川市	—	68	産業系の開発行為が予定される区域であり、総合的な農業の振興を図る必要がないため。
2	自然保全 地域	裾野市 長泉町 沼津市	104	—	指定からおよそ 50 年が経過し、区域線が現計画の利用実態と乖離が生じているため。
3	森林地域	磐田市	—	3	市が実施する事業により、森林としての利用・保全を図る必要がないため。
4	森林地域	伊豆市	—	4	民間事業者が実施する事業により、森林としての利用・保全を図る必要がないため。
5	森林地域	菊川市	—	2	民間事業者が実施する事業により、森林としての利用・保全を図る必要がないため。
6	森林地域	小山町	—	17	町が実施する事業により、森林としての利用・保全を図る必要がないため。
7	森林地域	川根本町	—	3	民間事業者が実施する事業により、森林としての利用・保全を図る必要がないため。
8	森林地域	浜松市	—	2	市が実施する事業により、森林としての利用・保全を図る必要がないため。
9	森林地域	三島市	—	1	県が実施する事業により、森林としての利用・保全を図る必要がないため。
10	森林地域	磐田市	—	2	民間事業者が実施する事業により、森林としての利用・保全を図る必要がないため。
11	森林地域	掛川市	—	1	県が実施する事業により、森林としての利用・保全を図る必要がないため。
12	森林地域	掛川市	—	2	県が実施する事業により、森林としての利用・保全を図る必要がないため。

1 3	森林地域	伊豆市	—	5	国が実施する事業により、森林としての利用・保全を図る必要がないため。
1 4	森林地域	牧之原市	—	7	市が実施する事業により、森林としての利用・保全を図る必要がないため。
1 5	森林地域	東伊豆町	—	3	県が実施する事業により、森林としての利用・保全を図る必要がないため。
1 6	森林地域	御殿場市 小山町	—	20	国が実施する事業により、森林としての利用・保全を図る必要がないため。
1 7	森林地域	浜松市	—	4	市が実施する事業により、森林としての利用・保全を図る必要がないため。
1 8	森林地域	浜松市	—	12	市が実施する事業により、森林としての利用・保全を図る必要がないため。
1 9	森林地域	浜松市	—	4	市が実施する事業により、森林としての利用・保全を図る必要がないため。
2 0	森林地域	掛川市	—	2	市が実施する事業により、森林としての利用・保全を図る必要がないため。
2 1	森林地域	袋井市	—	1	公社が実施する事業により、森林としての利用・保全を図る必要がないため。
2 2	森林地域	御前崎市	—	2	民間事業者が実施する事業により、森林としての利用・保全を図る必要がないため。
2 3	森林地域	小山町	—	16	県が実施する事業により、森林としての利用・保全を図る必要がないため。
2 4	森林地域	静岡市	—	10	県が実施する事業により、森林としての利用・保全を図る必要がないため。
2 5	森林地域	静岡市	—	21	県が実施する事業により、森林としての利用・保全を図る必要がないため。
2 6	森林地域	静岡市	—	7	県が実施する事業により、森林としての利用・保全を図る必要がないため。
2 7	森林地域	三島市	—	1	民間事業者が実施する事業により、森林としての利用・保全を図る必要がないため。
2 8	森林地域	島田市	—	19	市が実施する事業により、森林としての利用・保全を図る必要がないため。
2 9	森林地域	御殿場市	—	1	民間事業者が実施する事業により、森林としての利用・保全を図る必要がないため。

30	森林地域	御殿場市	—	5	市が実施する事業により、森林としての利用・保全を図る必要がないため。
31	森林地域	湖西市	—	2	市が実施する事業により、森林としての利用・保全を図る必要がないため。

題名：区域変更図 1



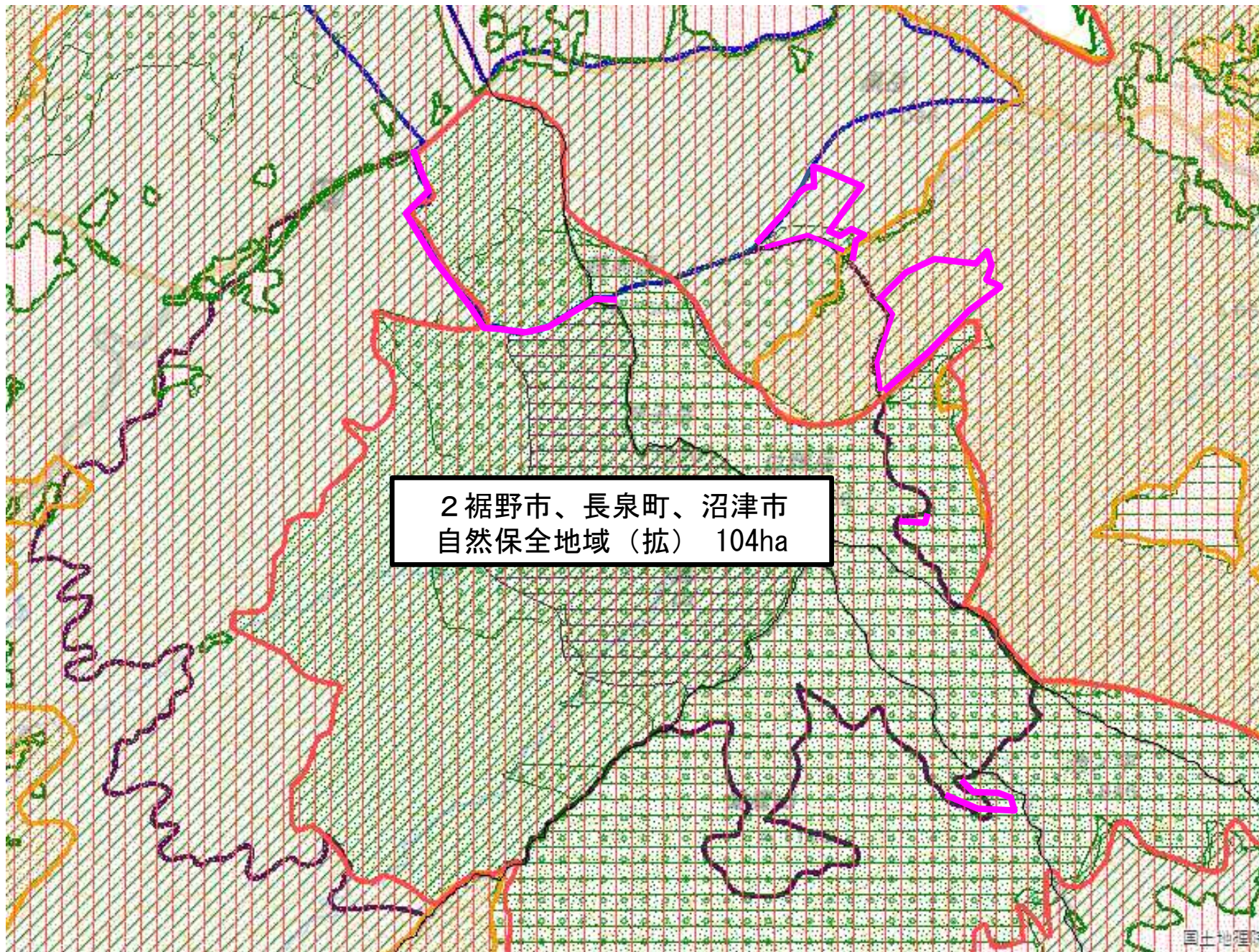
1 掛川市 農業地域 (縮) 68ha

- 拡大(面)
- 縮小(面)
- 都市地域
- 市街化区域
- 市街化調整区域
- その他の用途地域
- 農業地域
- 農用地区域
- 森林地域
- 国有林
- 地域森林計画対象民有林
- 保安林
- 自然公園地域
- 特別地域
- 特別保護地区
- 自然保全地域
- 原生自然環境保全地域
- 特別地区



図の中心位置： 34.770, 138.050 (北緯,東経) 縮尺 1:50000

題名：区域変更図2



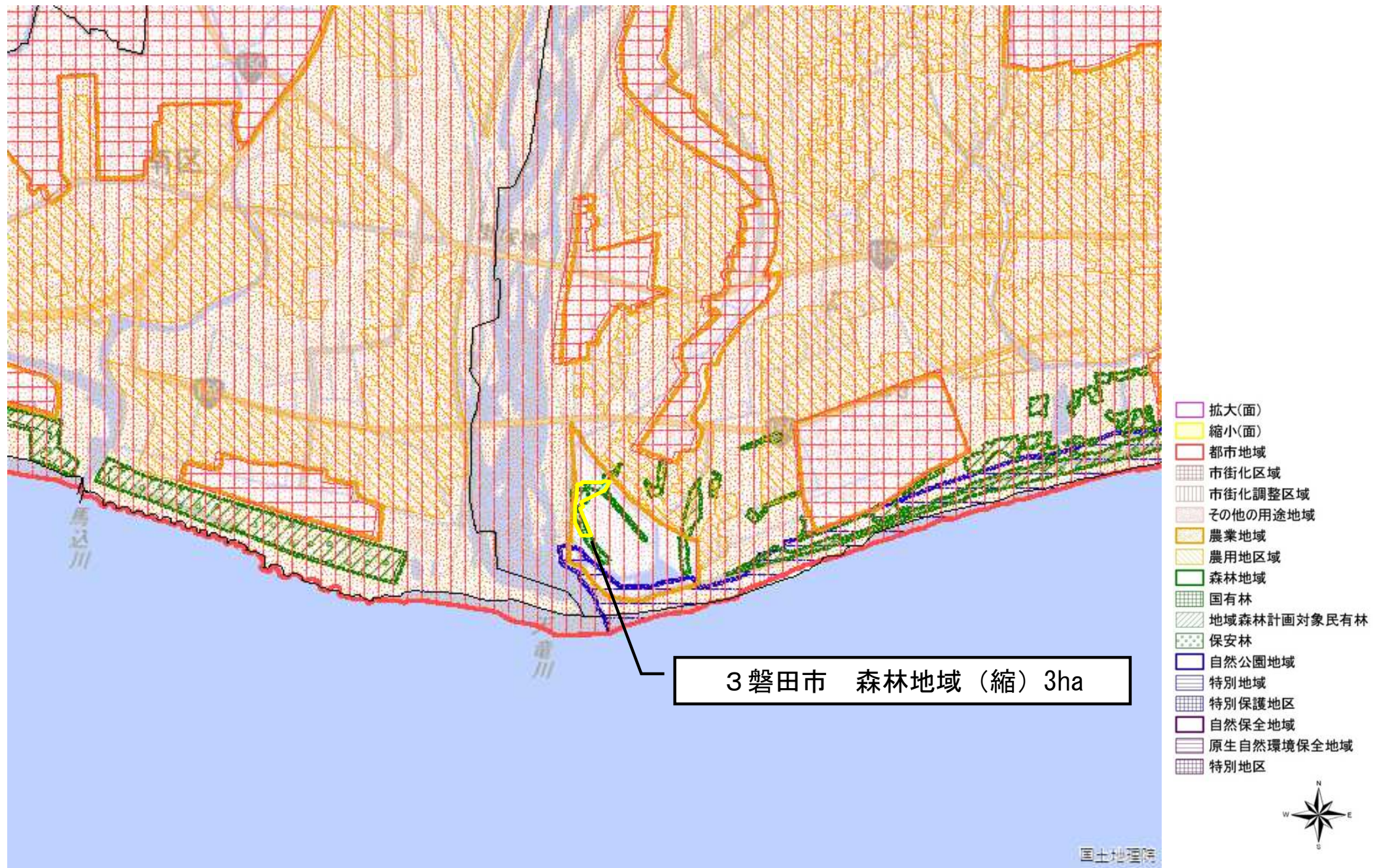
2 裾野市、長泉町、沼津市
自然保全地域（拡） 104ha

- 拡大(面)
- 縮小(面)
- 都市地域
- 市街化区域
- 市街化調整区域
- その他の用途地域
- 農業地域
- 農用地区域
- 森林地域
- 国有林
- 地域森林計画対象民有林
- 保安林
- 自然公園地域
- 特別地域
- 特別保護地区
- 自然保全地域
- 原生自然環境保全地域
- 特別地区



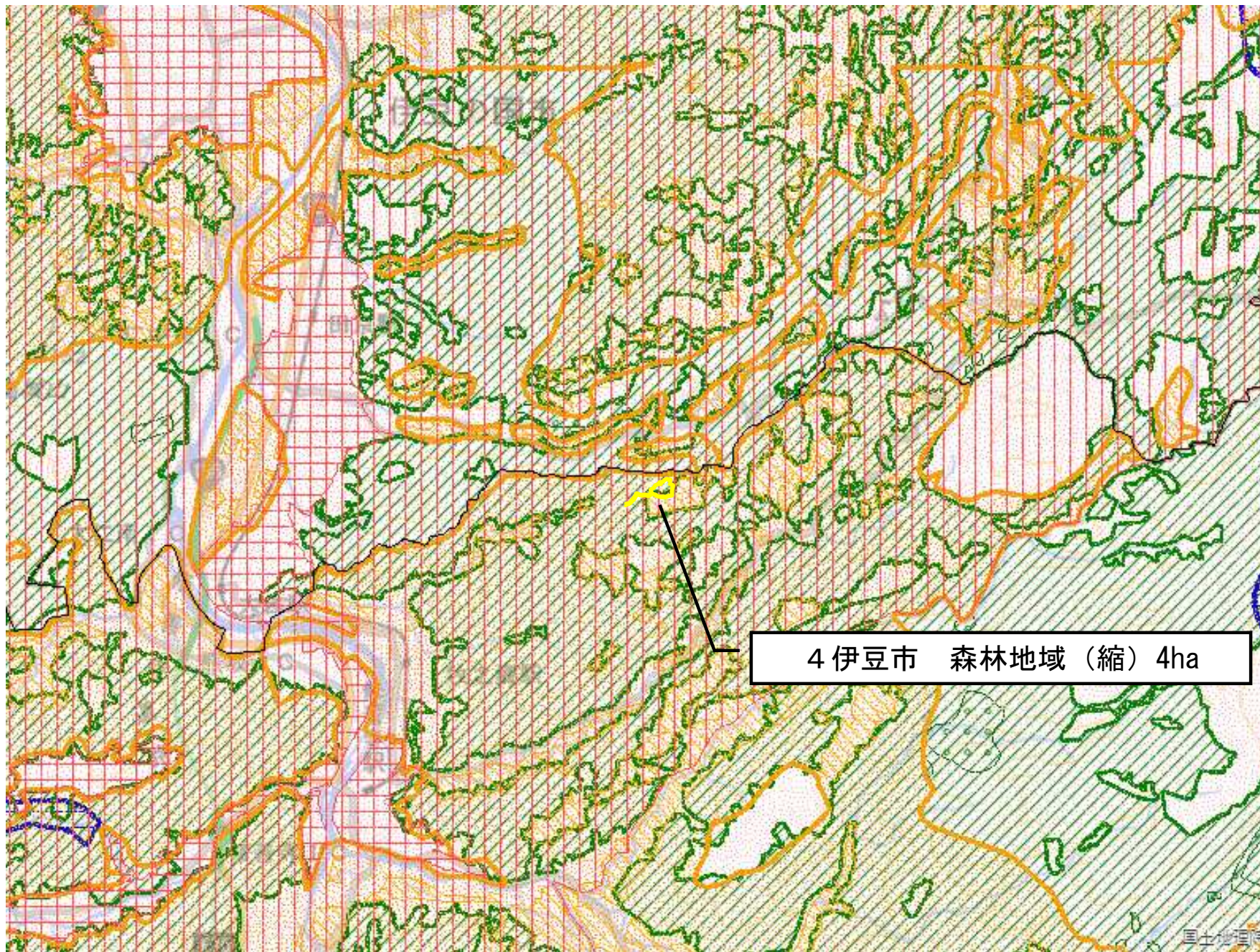
図の中心位置： 35.230, 138.800 (北緯,東経) 縮尺 1:50000

題名：区域変更図3



図の中心位置： 34.660, 137.800 (北緯,東経) 縮尺 1:50000

題名：区域変更図 4



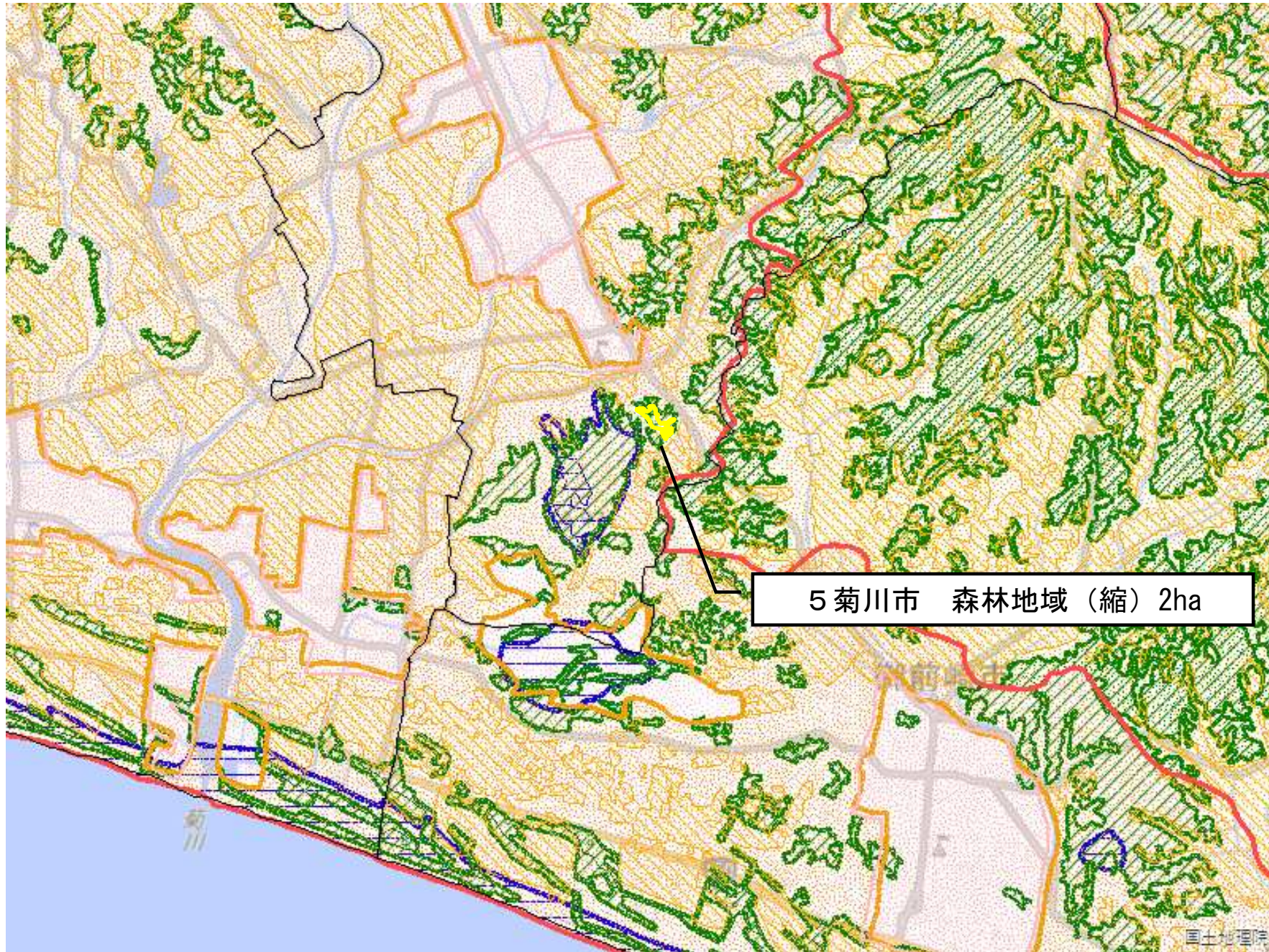
- 拡大(面)
- 縮小(面)
- 都市地域
- 市街化区域
- 市街化調整区域
- その他の用途地域
- 農業地域
- 農用地区域
- 森林地域
- 国有林
- 地域森林計画対象民有林
- 保安林
- 自然公園地域
- 特別地域
- 特別保護地区
- 自然保全地域
- 原生自然環境保全地域
- 特別地区



4 伊豆市 森林地域 (縮) 4ha

図の中心位置： 35.000, 138.980 (北緯,東経) 縮尺 1:50000

題名：区域変更図5

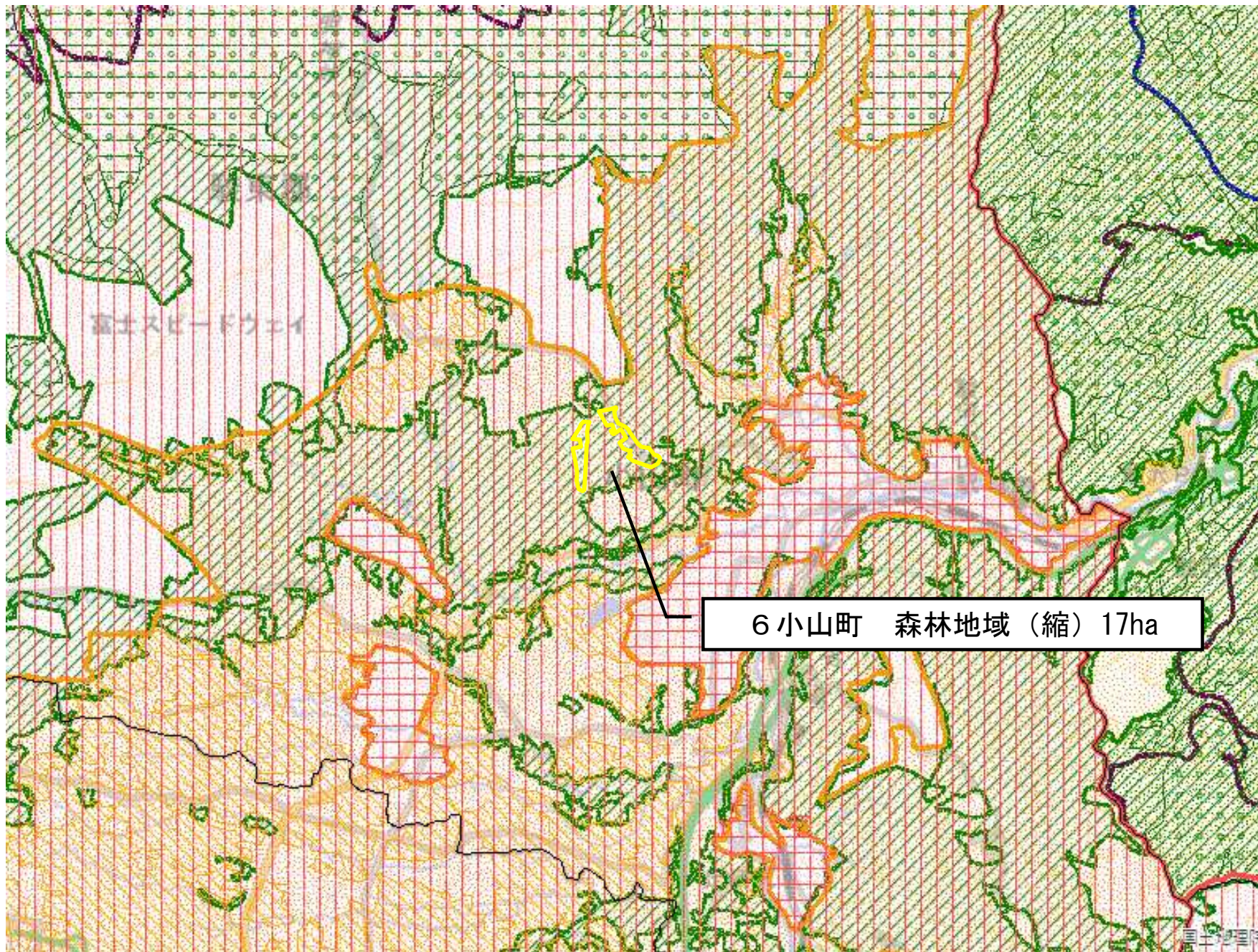


- 拡大(面)
- 縮小(面)
- 都市地域
- 市街化区域
- 市街化調整区域
- その他の用途地域
- 農業地域
- 農用地区域
- 森林地域
- 国有林
- 地域森林計画対象民有林
- 保安林
- 自然公園地域
- 特別地域
- 特別保護地区
- 自然保全地域
- 原生自然環境保全地域
- 特別地区



図の中心位置： 34.670, 138.100 (北緯,東経) 縮尺 1:50000

題名：区域変更図6



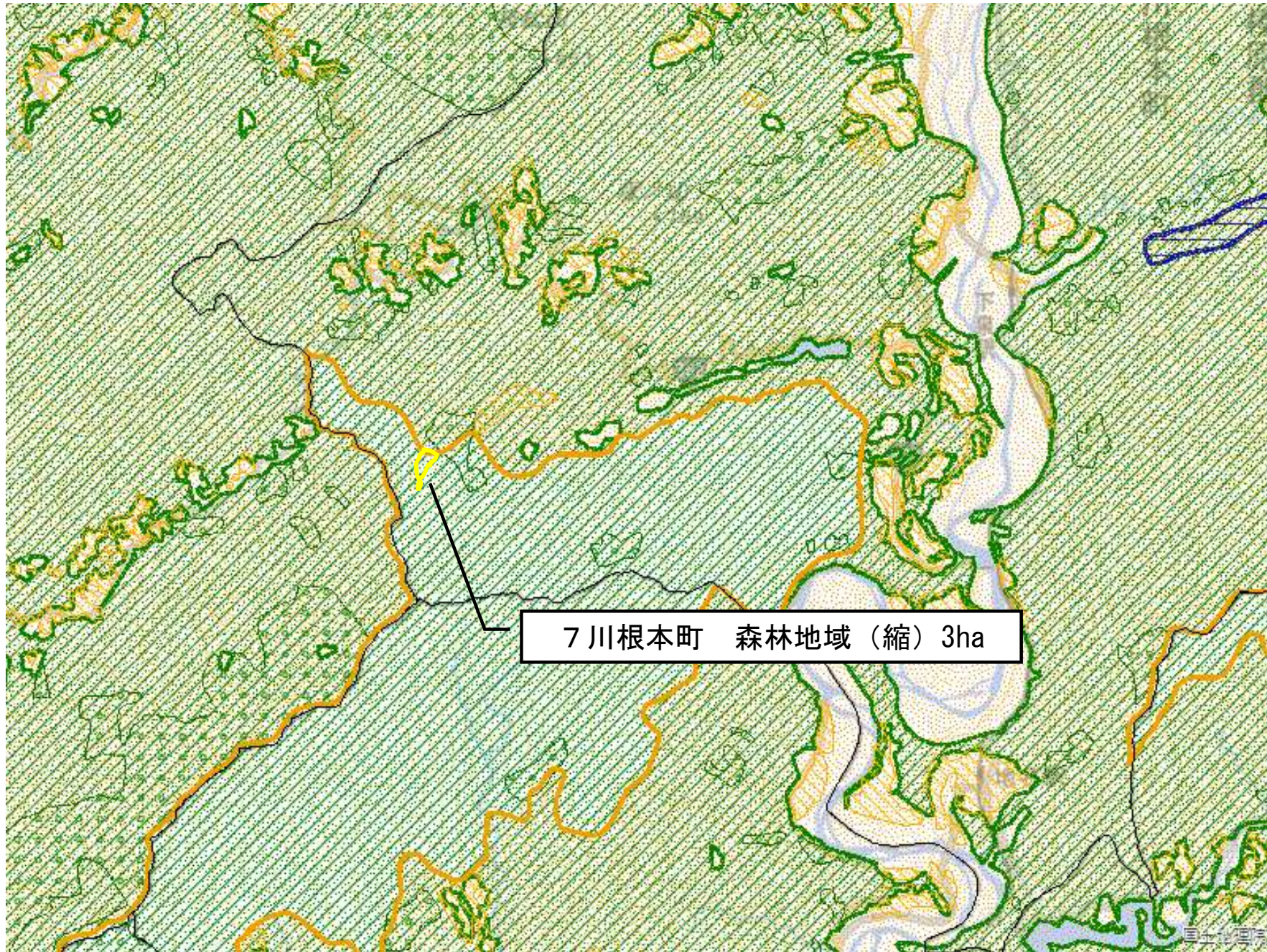
- 拡大(面)
- 縮小(面)
- 都市地域
- 市街化区域
- 市街化調整区域
- その他の用途地域
- 農業地域
- 農用地区域
- 森林地域
- 国有林
- 地域森林計画対象民有林
- 保安林
- 自然公園地域
- 特別地域
- 特別保護地区
- 自然保全地域
- 原生自然環境保全地域
- 特別地区

6 小山町 森林地域 (縮) 17ha



図の中心位置： 35.360, 138.970 (北緯,東経) 縮尺 1:50000

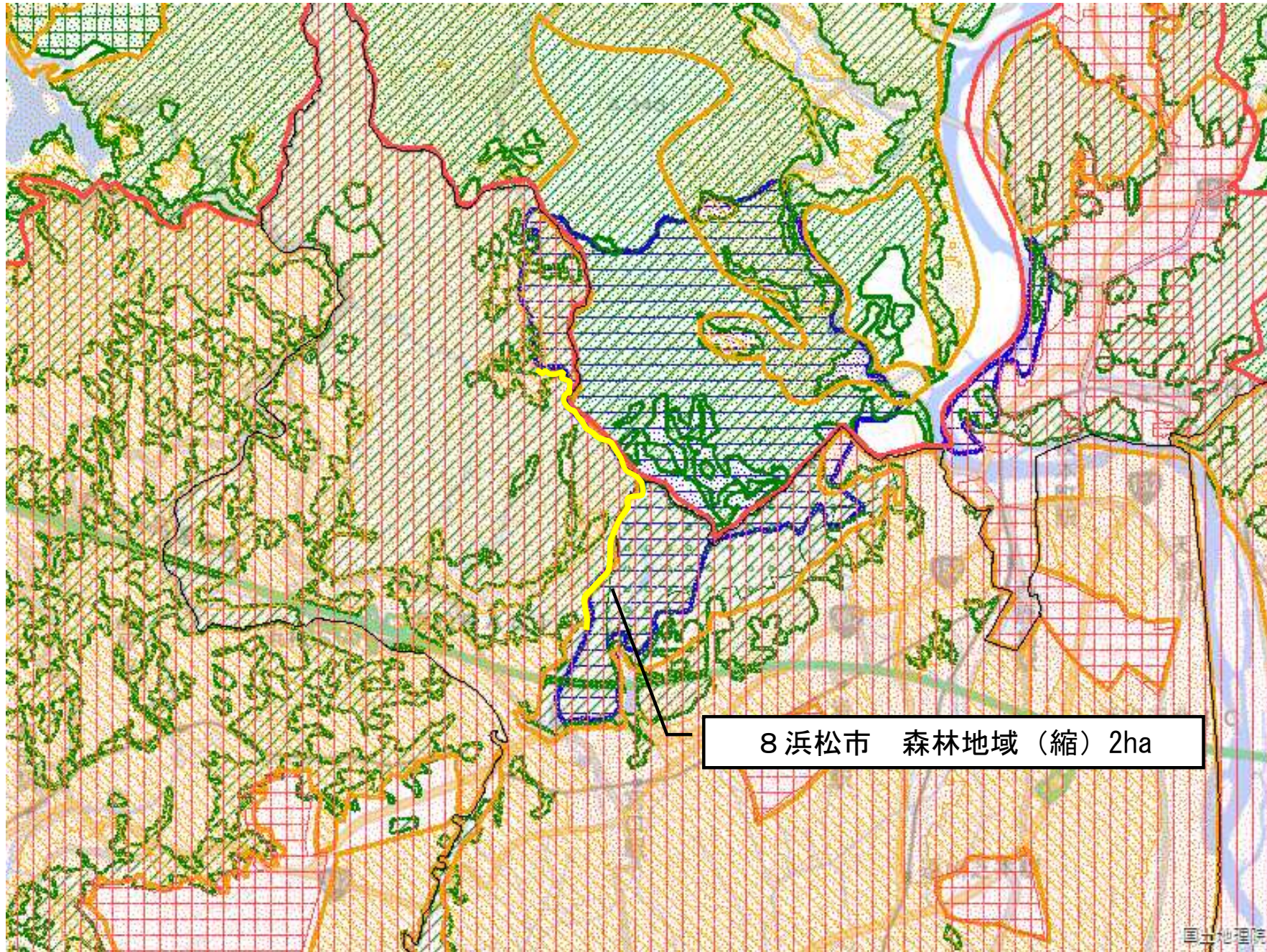
題名：区域変更図 7



- 拡大(面)
- 縮小(面)
- 都市地域
- 市街化区域
- 市街化調整区域
- その他の用途地域
- 農業地域
- 農用地区域
- 森林地域
- 国有林
- 地域森林計画対象民有林
- 保安林
- 自然公園地域
- 特別地域
- 特別保護地区
- 自然保全地域
- 原生自然環境保全地域
- 特別地区

7川根本町 森林地域 (縮) 3ha

題名：区域変更図 8

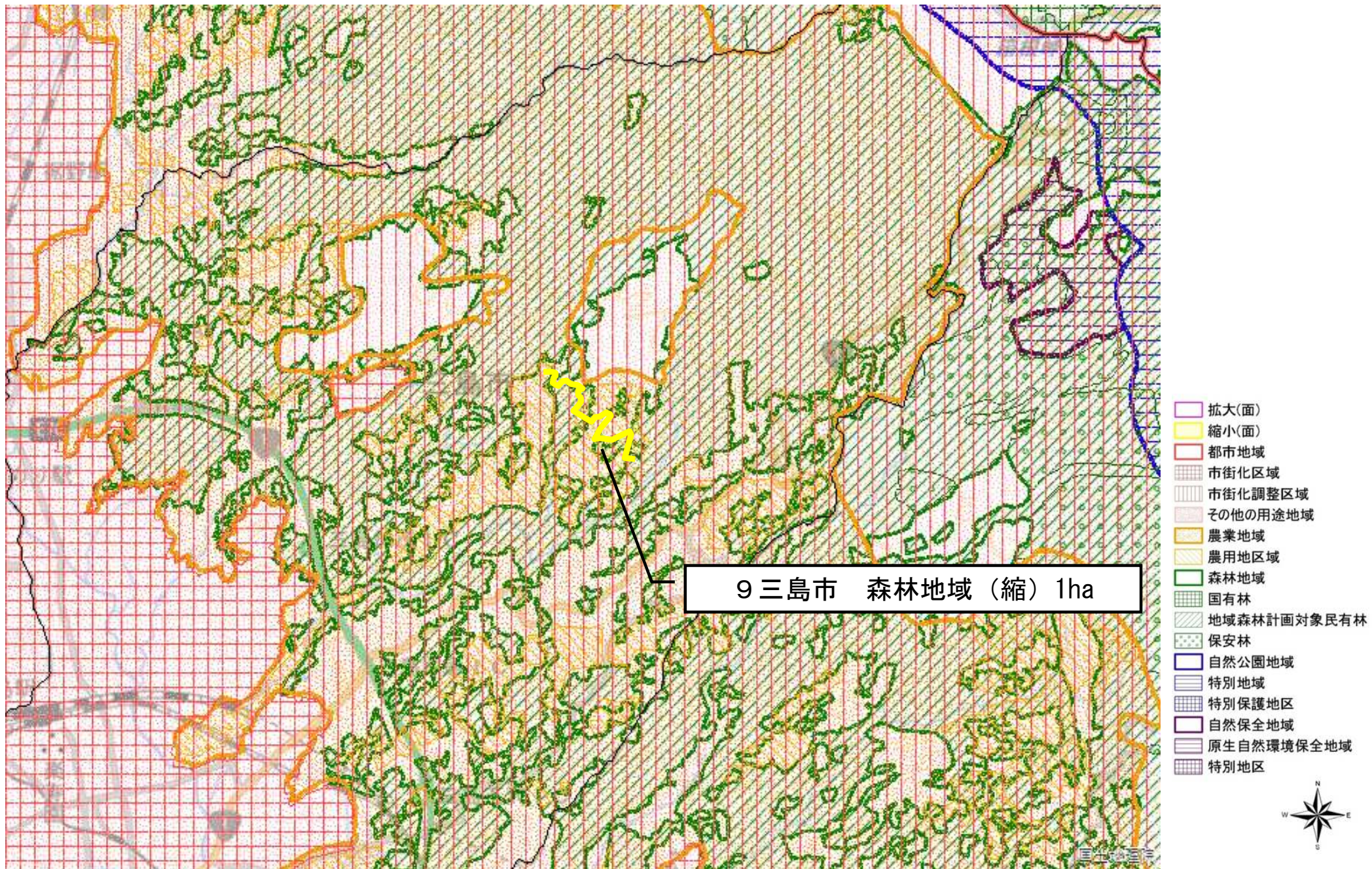


- 拡大(面)
- 縮小(面)
- 都市地域
- 市街化区域
- 市街化調整区域
- その他の用途地域
- 農業地域
- 農用地区域
- 森林地域
- 国有林
- 地域森林計画対象民有林
- 保安林
- 自然公園地域
- 特別地域
- 特別保護地区
- 自然保全地域
- 原生自然環境保全地域
- 特別地区

8 浜松市 森林地域 (縮) 2ha

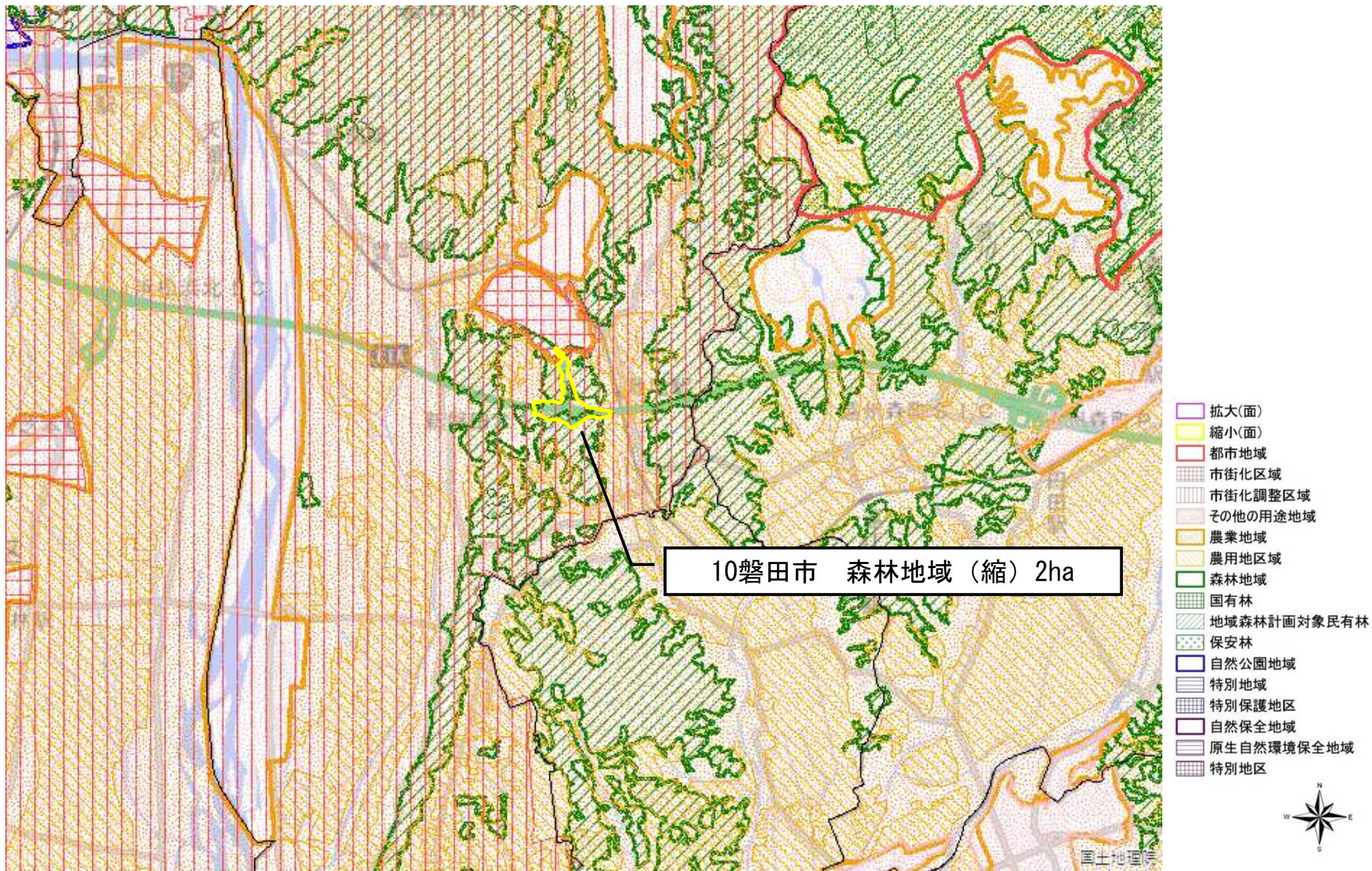
図の中心位置： 34.850, 137.770 (北緯,東経) 縮尺 1:50000

題名：区域変更図9



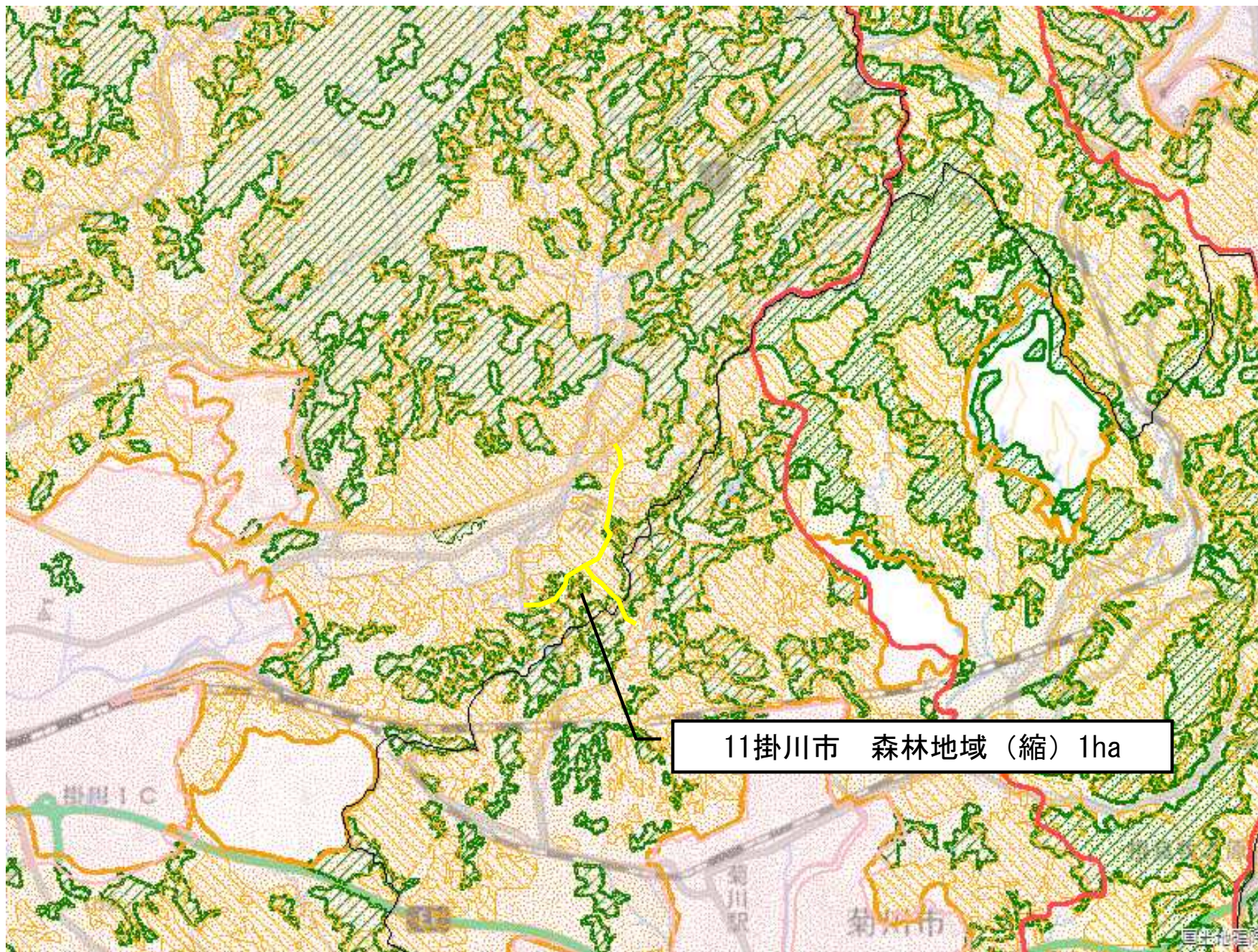
図の中心位置： 35.150, 138.970（北緯,東経） 縮尺 1:50000

題名：区域変更図10



図の中心位置： 34.820, 137.860 (北緯,東経) 縮尺 1:50000

題名：区域変更図11



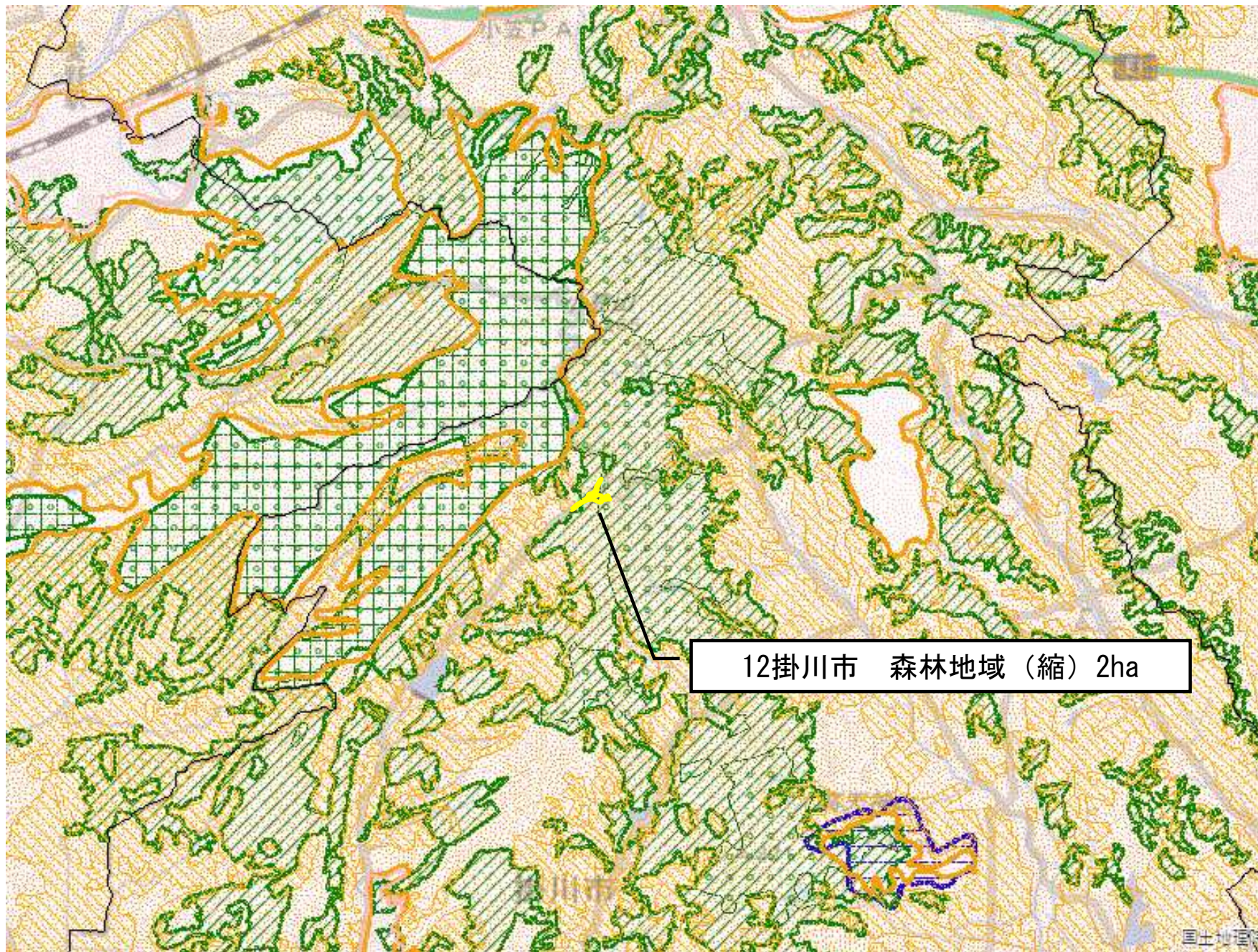
11掛川市 森林地域（縮）1ha

- 拡大(面)
- 縮小(面)
- 都市地域
- 市街化区域
- 市街化調整区域
- その他の用途地域
- 農業地域
- 農用地区域
- 森林地域
- 国有林
- 地域森林計画対象民有林
- 保安林
- 自然公園地域
- 特別地域
- 特別保護地区
- 自然保全地域
- 原生自然環境保全地域
- 特別地区



図の中心位置： 34.790, 138.080 (北緯,東経) 縮尺 1:50000

題名：区域変更図12

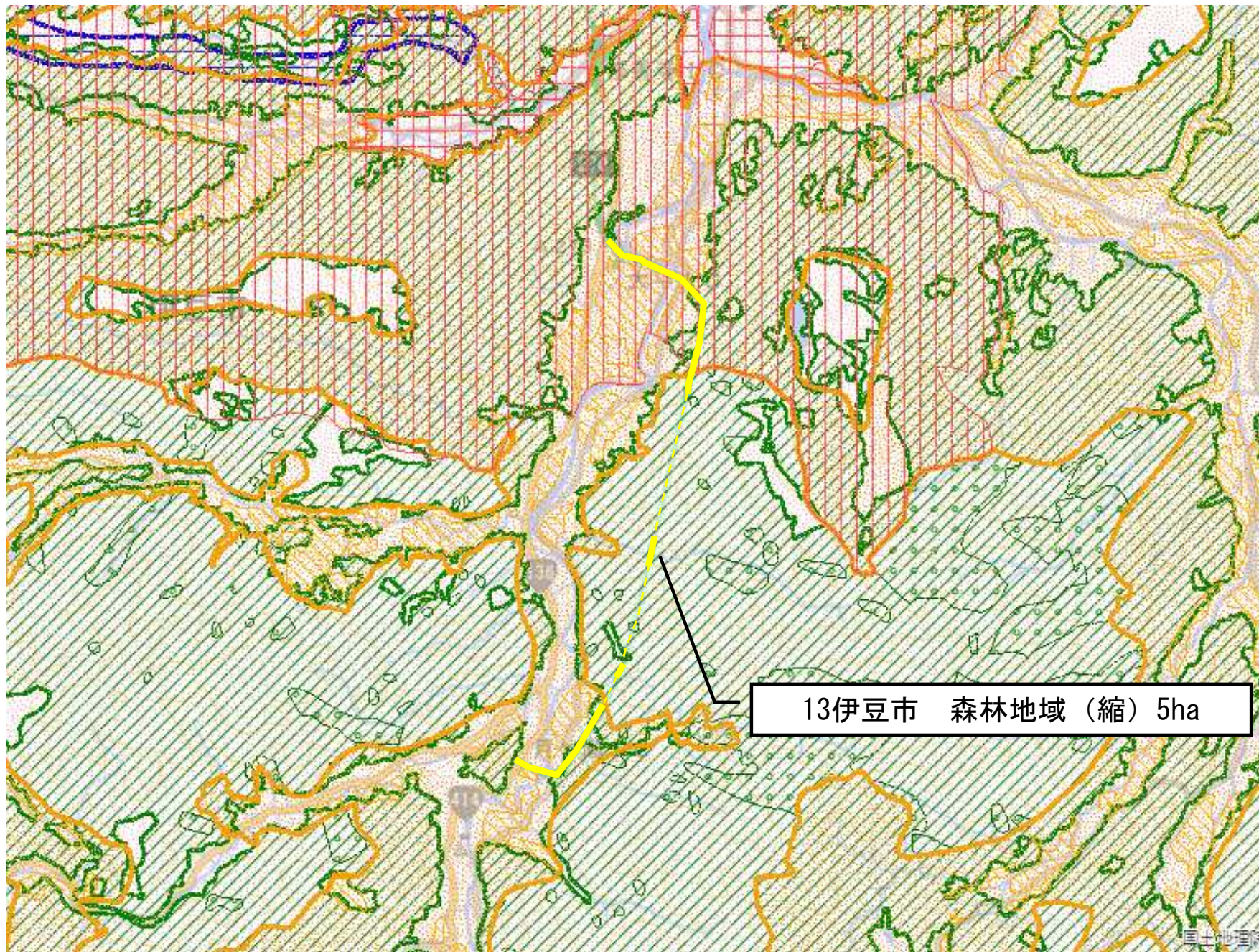


- 拡大(面)
- 縮小(面)
- 都市地域
- 市街化区域
- 市街化調整区域
- その他の用途地域
- 農業地域
- 農用地区域
- 森林地域
- 国有林
- 地域森林計画対象民有林
- 保安林
- 自然公園地域
- 特別地域
- 特別保護地区
- 自然保全地域
- 原生自然環境保全地域
- 特別地区

12掛川市 森林地域 (縮) 2ha

図の中心位置： 34.730, 138.010 (北緯,東経) 縮尺 1:50000

題名：区域変更図13



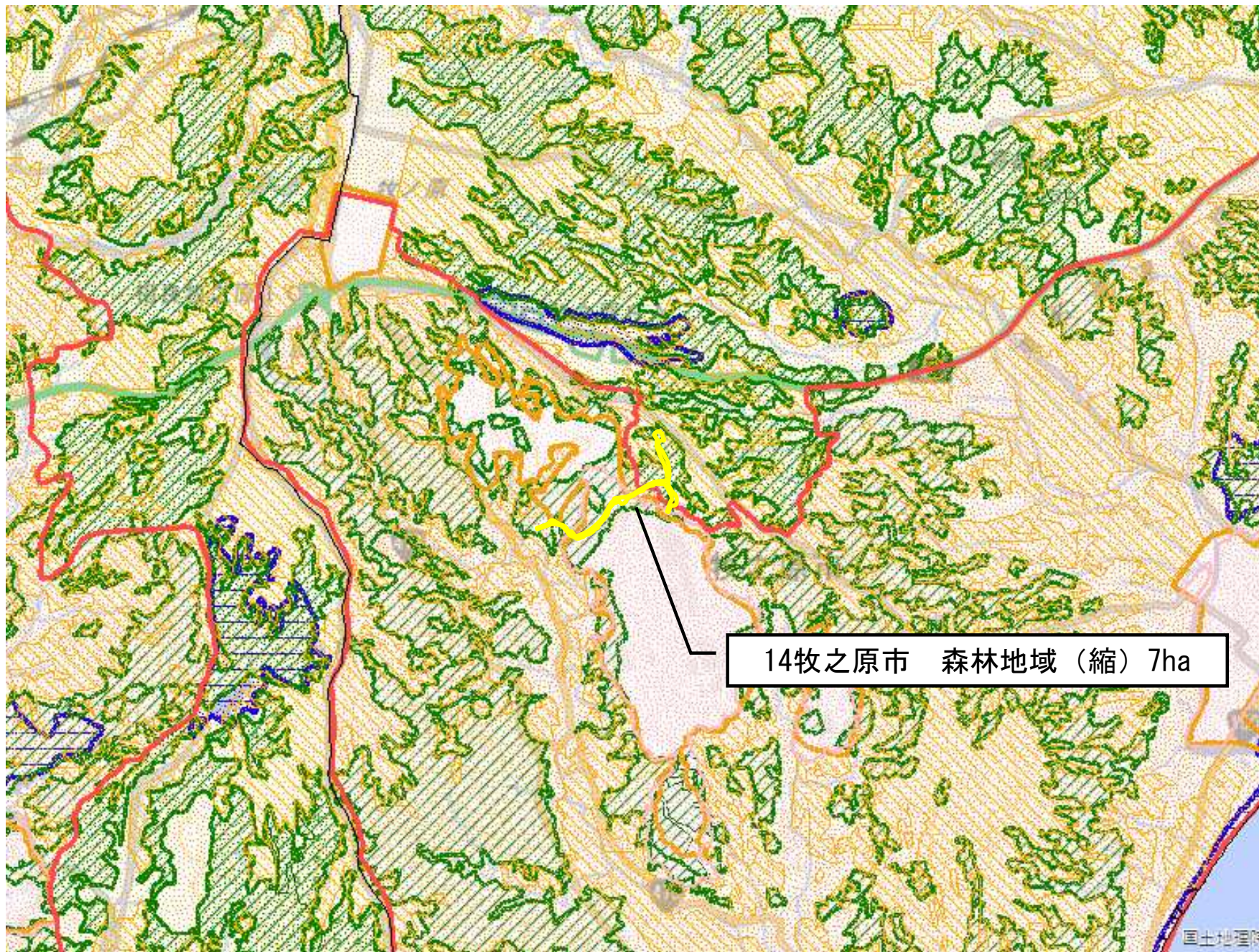
- 拡大(面)
- 縮小(面)
- 都市地域
- 市街化区域
- 市街化調整区域
- その他の用途地域
- 農業地域
- 農用地区域
- 森林地域
- 国有林
- 地域森林計画対象民有林
- 保安林
- 自然公園地域
- 特別地域
- 特別保護地区
- 自然保全地域
- 原生自然環境保全地域
- 特別地区

13伊豆市 森林地域 (縮) 5ha



図の中心位置： 34.940, 138.940 (北緯,東経) 縮尺 1:50000

題名：区域変更図14



- 拡大(面)
- 縮小(面)
- 都市地域
- ▨ 市街化区域
- ▨ 市街化調整区域
- その他の用途地域
- ▨ 農業地域
- ▨ 農用地区域
- ▨ 森林地域
- ▨ 国有林
- ▨ 地域森林計画対象民有林
- ▨ 保安林
- 自然公園地域
- ▨ 特別地域
- ▨ 特別保護地区
- 自然保全地域
- ▨ 原生自然環境保全地域
- ▨ 特別地区

14牧之原市 森林地域 (縮) 7ha



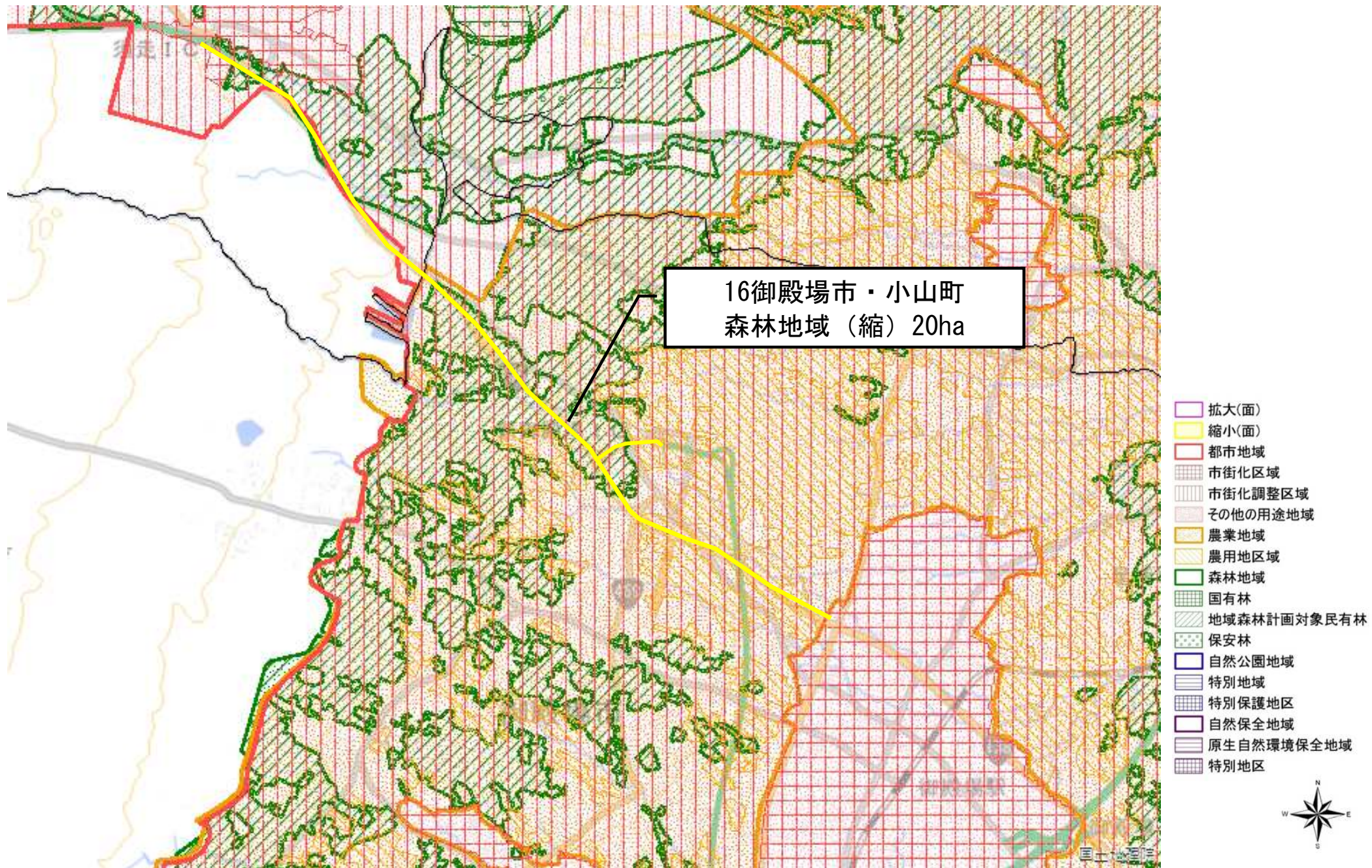
図の中心位置： 34.750, 138.170 (北緯,東経) 縮尺 1:50000

題名：区域変更図15



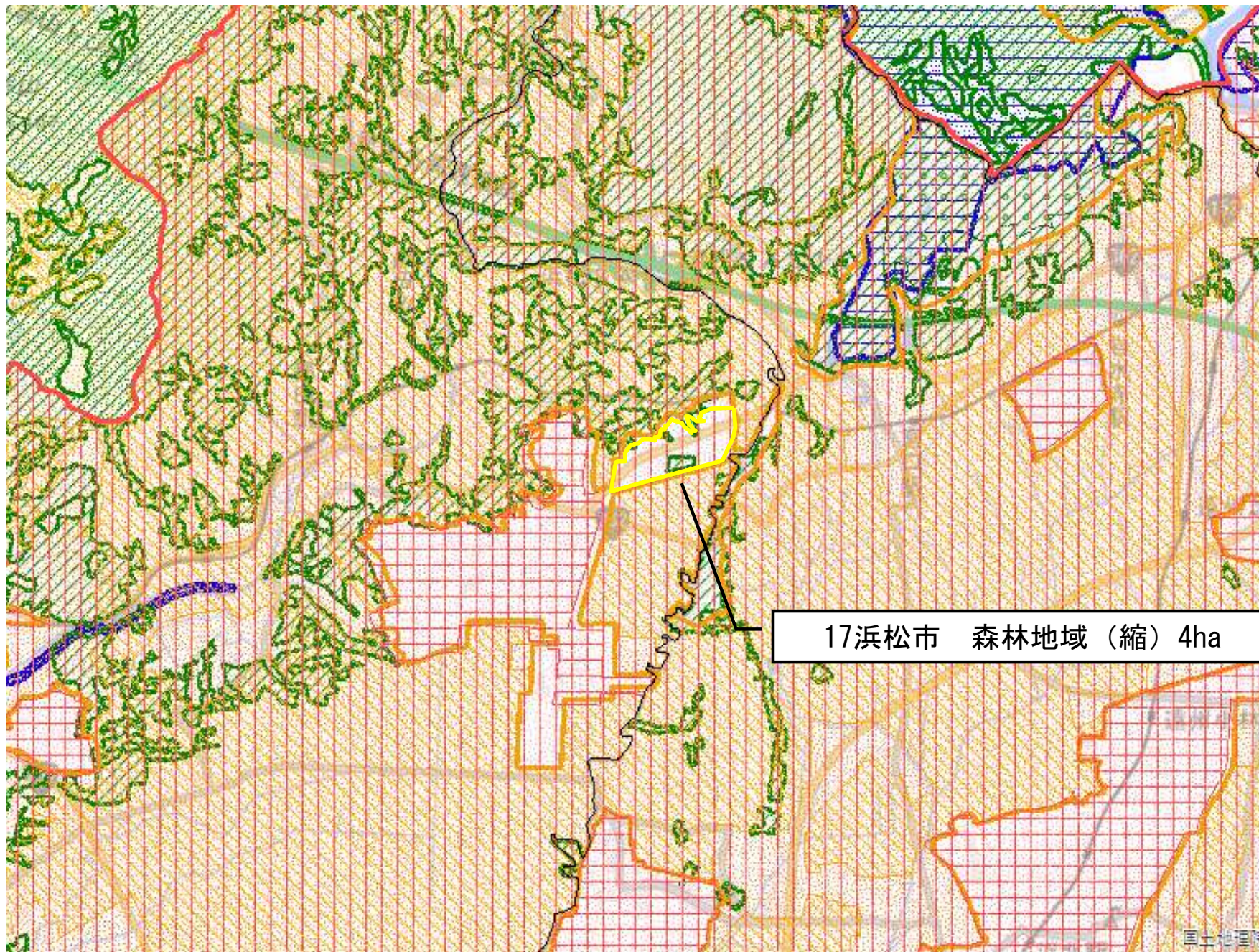
図の中心位置： 34.780, 139.040 (北緯,東経) 縮尺 1:50000

題名：区域変更図16



図の中心位置： 35.330, 138.900（北緯,東経） 縮尺 1:50000

題名：区域変更図17



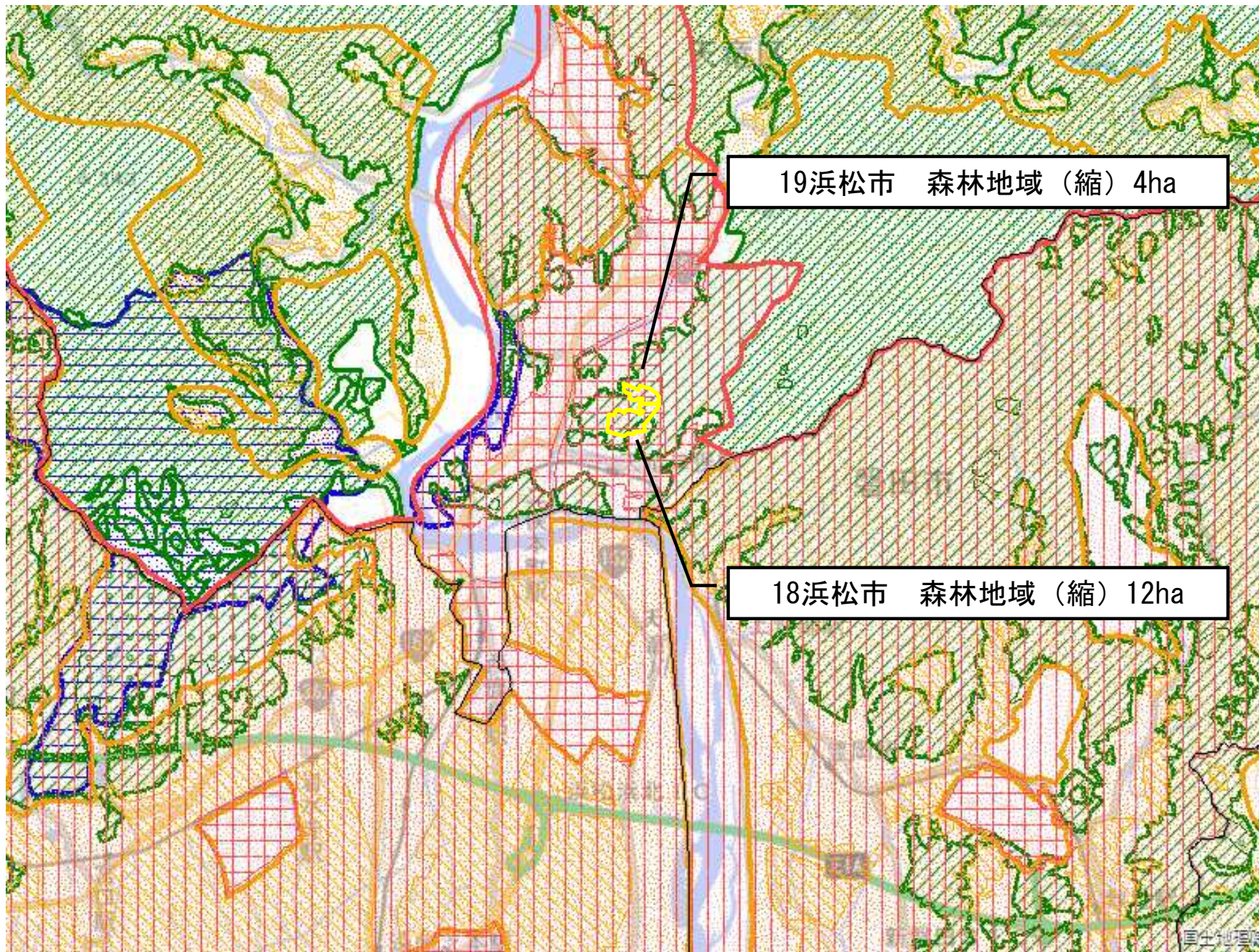
17浜松市 森林地域（縮）4ha

- 拡大(面)
- 縮小(面)
- 都市地域
- 市街化区域
- 市街化調整区域
- その他の用途地域
- 農業地域
- 農用地区域
- 森林地域
- 国有林
- 地域森林計画対象民有林
- 保安林
- 自然公園地域
- 特別地域
- 特別保護地区
- 自然保全地域
- 原生自然環境保全地域
- 特別地区



図の中心位置： 34.830, 137.750 (北緯,東経) 縮尺 1:50000

題名：区域変更図18、19



- 拡大(面)
- 縮小(面)
- 都市地域
- 市街化区域
- 市街化調整区域
- その他の用途地域
- 農業地域
- 農用地区域
- 森林地域
- 国有林
- 地域森林計画対象民有林
- 保安林
- 自然公園地域
- 特別地域
- 特別保護地区
- 自然保全地域
- 原生自然環境保全地域
- 特別地区



図の中心位置： 34.860, 137.820 (北緯,東経) 縮尺 1:50000

題名：区域変更図20

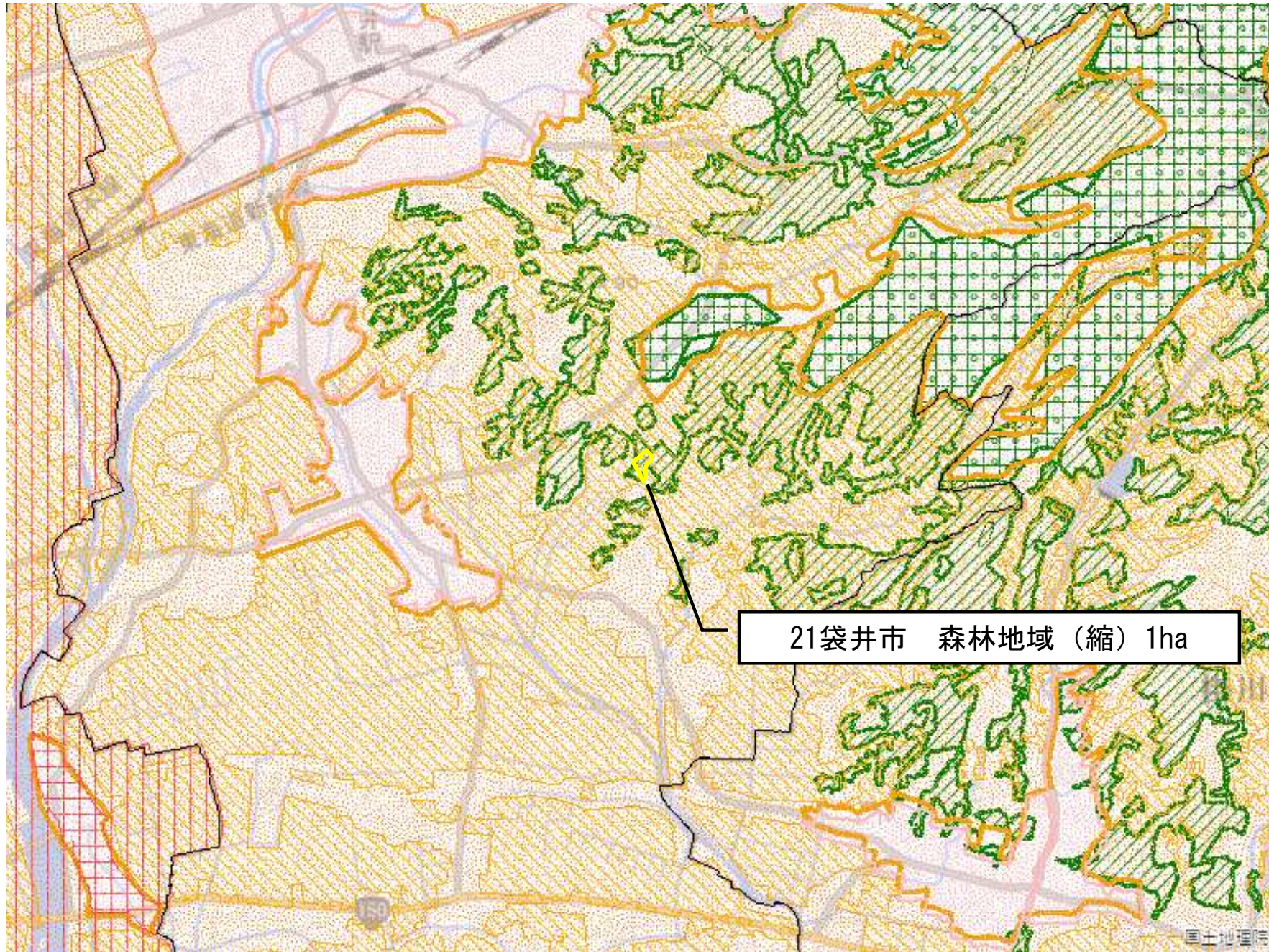


- 拡大(面)
- 縮小(面)
- 都市地域
- 市街化区域
- 市街化調整区域
- その他の用途地域
- 農業地域
- 農用地区域
- 森林地域
- 国有林
- 地域森林計画対象民有林
- 保安林
- 自然公園地域
- 特別地域
- 特別保護地区
- 自然保全地域
- 原生自然環境保全地域
- 特別地区



図の中心位置： 34.690, 138.040 (北緯,東経) 縮尺 1:50000

題名：区域変更図21



- 拡大(面)
- 縮小(面)
- 都市地域
- 市街化区域
- 市街化調整区域
- その他の用途地域
- 農業地域
- 農用地区域
- 森林地域
- 国有林
- 地域森林計画対象民有林
- 保安林
- 自然公園地域
- 特別地域
- 特別保護地区
- 自然保全地域
- 原生自然環境保全地域
- 特別地区



図の中心位置： 34.710, 137.950 (北緯,東経) 縮尺 1:50000

題名：区域変更図22

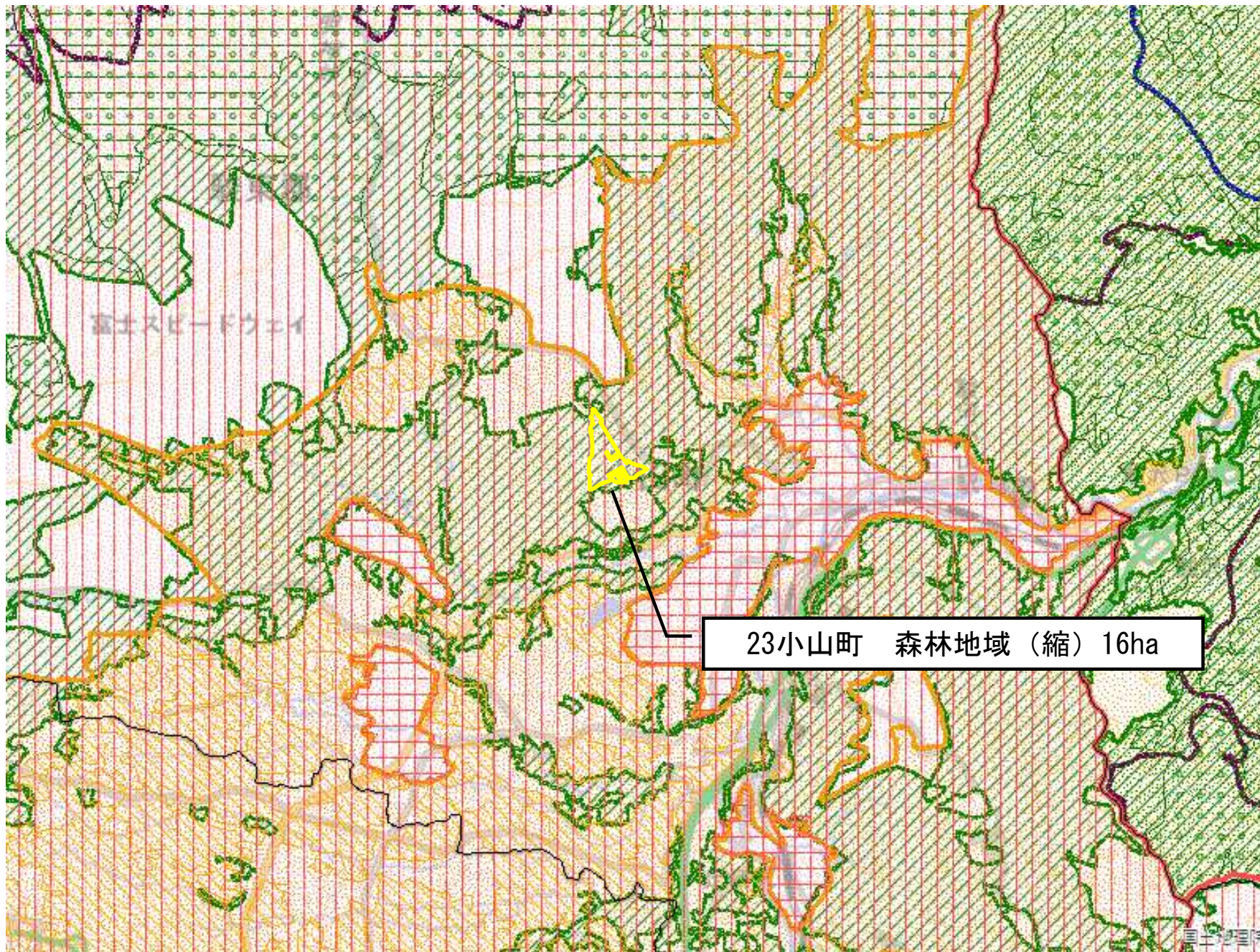


- 拡大(面)
- 縮小(面)
- 都市地域
- 市街化区域
- 市街化調整区域
- その他の用途地域
- 農業地域
- 農用地区域
- 森林地域
- 国有林
- 地域森林計画対象民有林
- 保安林
- 自然公園地域
- 特別地域
- 特別保護地区
- 自然保全地域
- 原生自然環境保全地域
- 特別地区



図の中心位置： 34.670, 138.110 (北緯,東経) 縮尺 1:50000

題名：区域変更図23

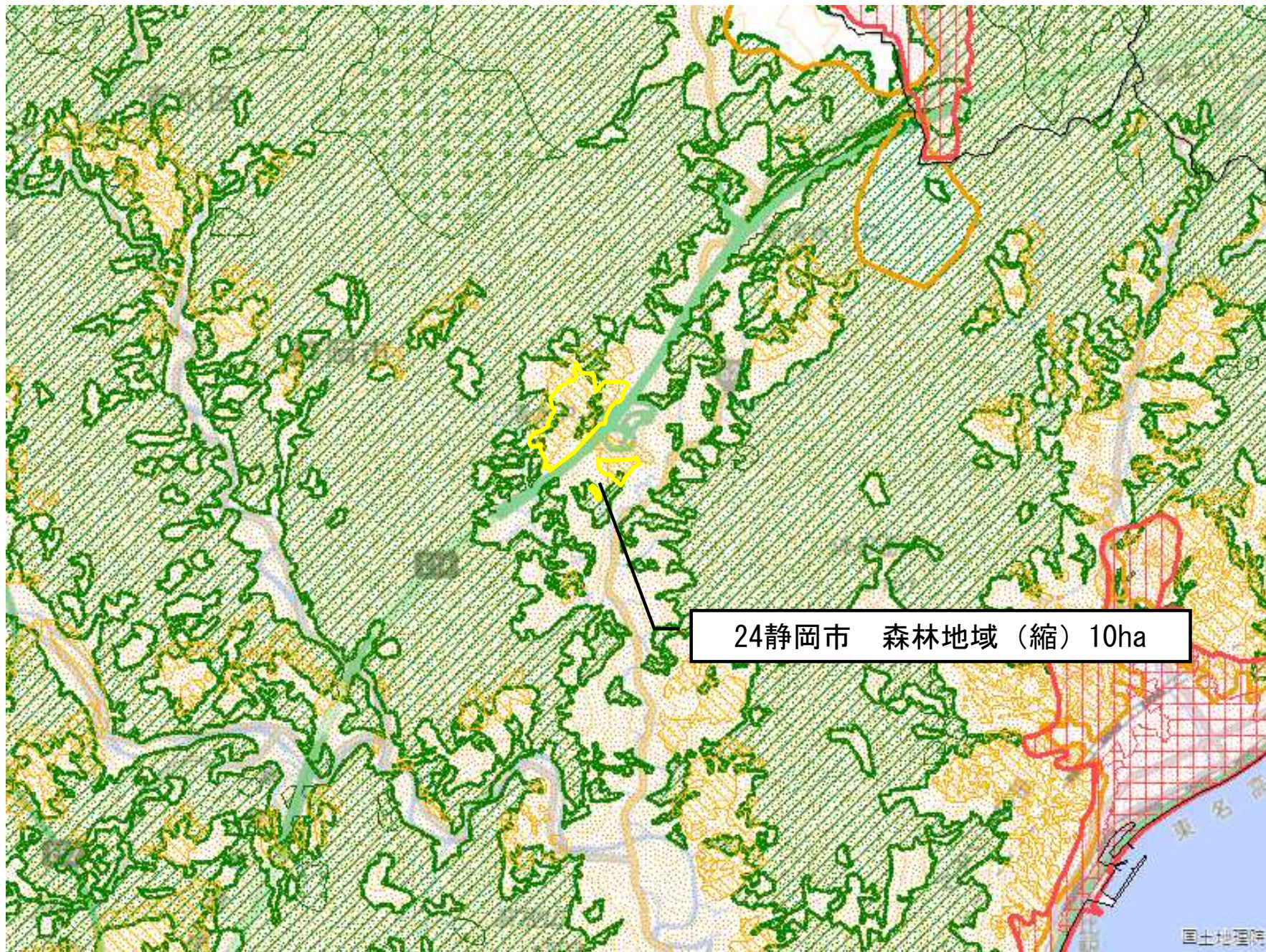


- 拡大(面)
- 縮小(面)
- 都市地域
- 市街化区域
- 市街化調整区域
- その他の用途地域
- 農業地域
- 農用地区域
- 森林地域
- 国有林
- 地域森林計画対象民有林
- 保安林
- 自然公園地域
- 特別地域
- 特別保護地区
- 自然保全地域
- 原生自然環境保全地域
- 特別地区



図の中心位置： 35.360, 138.970 (北緯,東経) 縮尺 1:50000

題名：区域変更図24

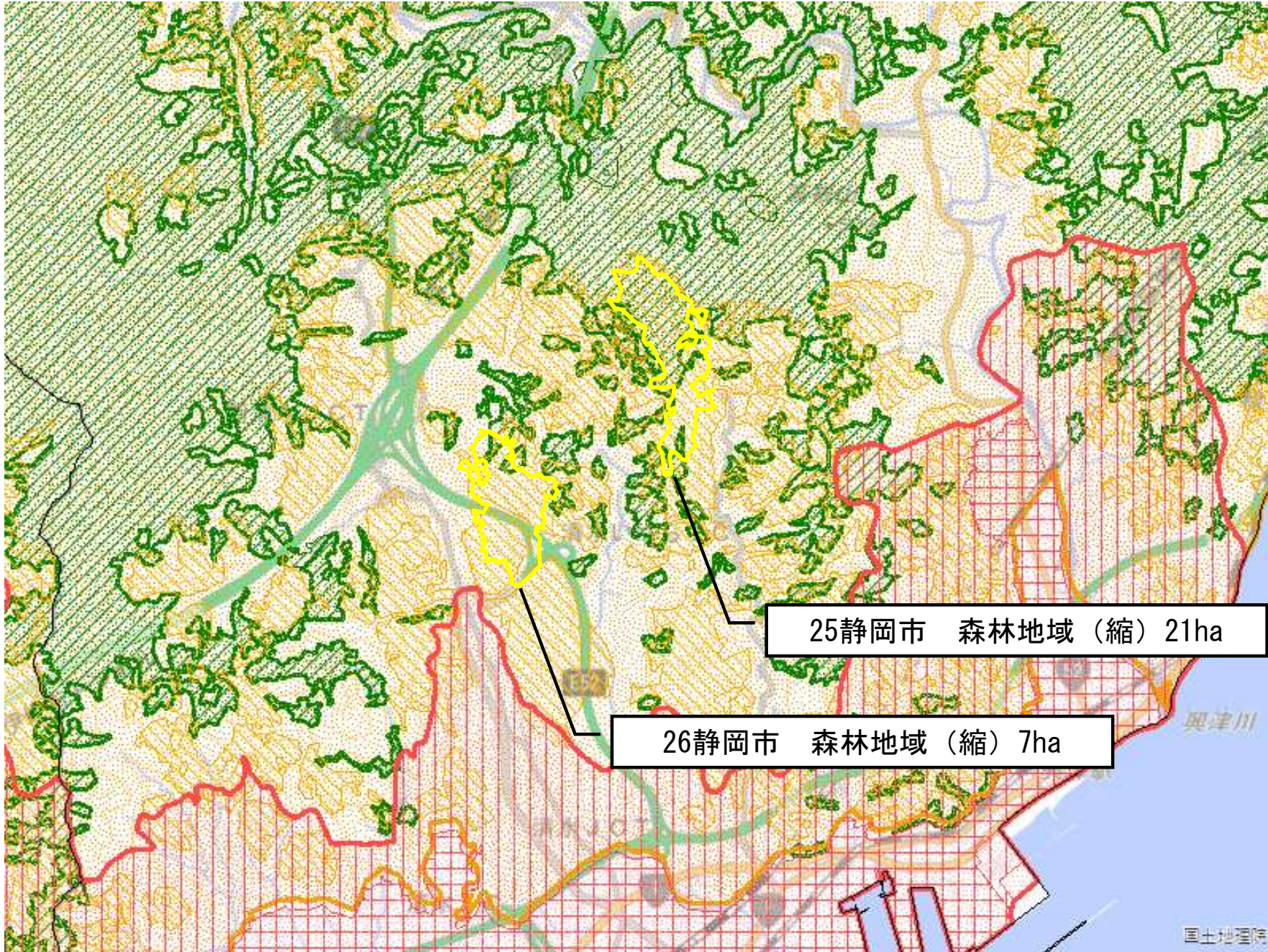


- 拡大(面)
- 縮小(面)
- 都市地域
- 市街化区域
- 市街化調整区域
- その他の用途地域
- 農業地域
- 農用地区域
- 森林地域
- 国有林
- 地域森林計画対象民有林
- 保安林
- 自然公園地域
- 特別地域
- 特別保護地区
- 自然保全地域
- 原生自然環境保全地域
- 特別地区

24静岡市 森林地域 (縮) 10ha

図の中心位置： 35.130, 138.510 (北緯,東経) 縮尺 1:50000

題名：区域変更図25、26

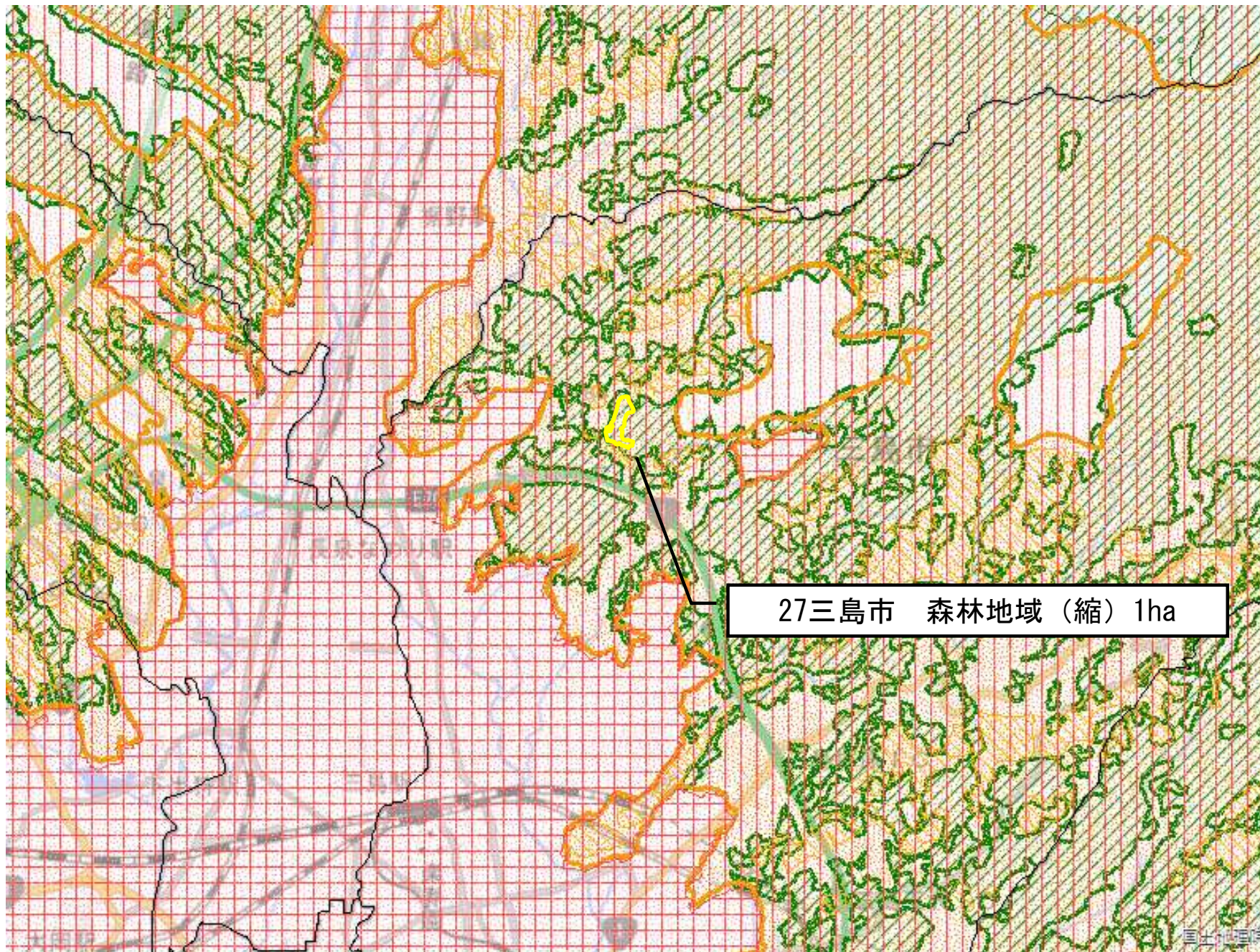


- 拡大(面)
- 縮小(面)
- 都市地域
- 市街化区域
- 市街化調整区域
- その他の用途地域
- 農業地域
- 農用地区域
- 森林地域
- 国有林
- 地域森林計画対象民有林
- 保安林
- 自然公園地域
- 特別地域
- 特別保護地区
- 自然保全地域
- 原生自然環境保全地域
- 特別地区



図の中心位置： 35.070, 138.490 (北緯,東経) 縮尺 1:50000

題名：区域変更図27



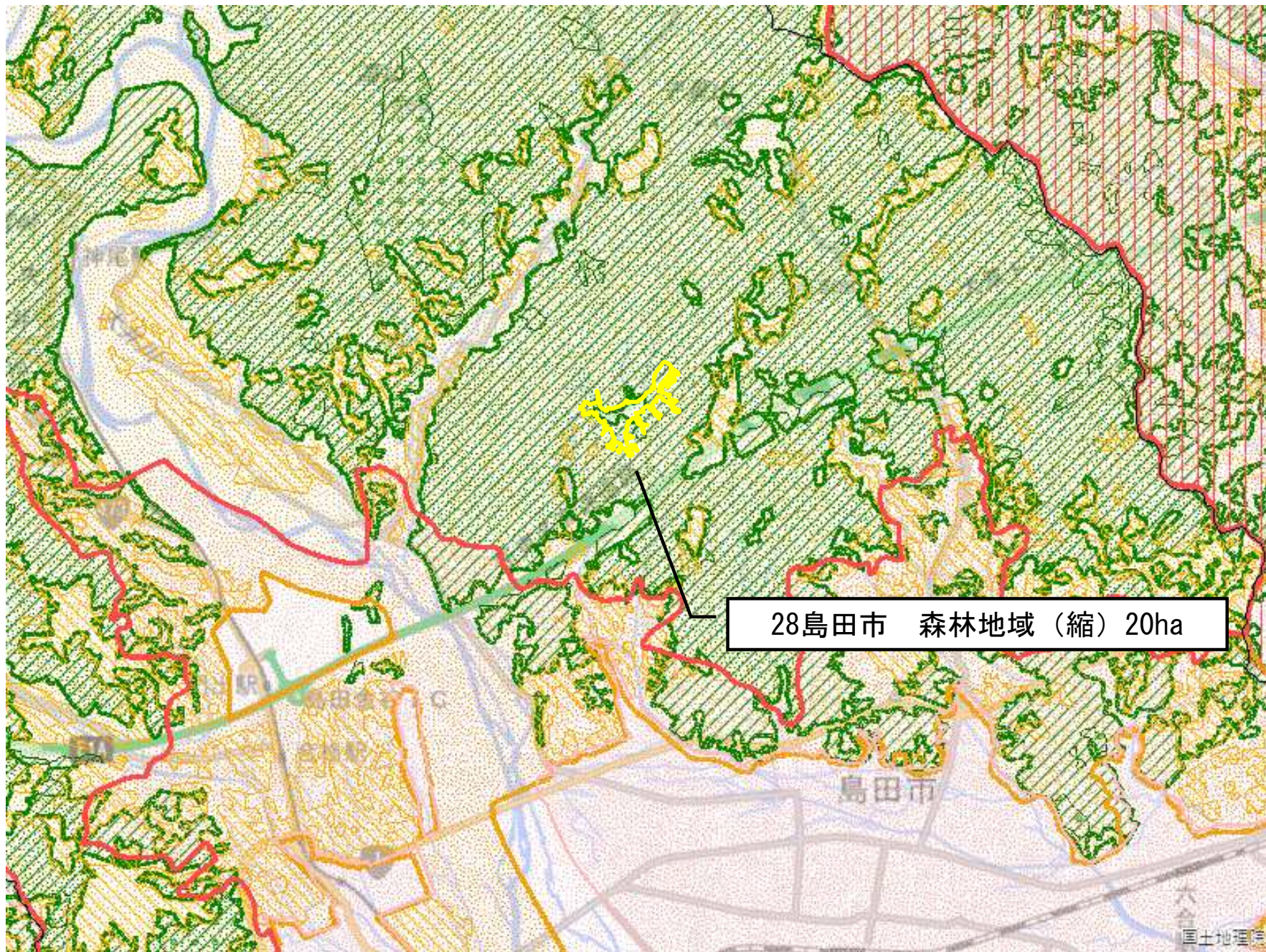
27三島市 森林地域（縮）1ha

- 拡大(面)
- 縮小(面)
- 都市地域
- 市街化区域
- 市街化調整区域
- その他の用途地域
- 農業地域
- 農用地区域
- 森林地域
- 国有林
- 地域森林計画対象民有林
- 保安林
- 自然公園地域
- 特別地域
- 特別保護地区
- 自然保全地域
- 原生自然環境保全地域
- 特別地区



図の中心位置： 35.150, 138.930 (北緯,東経) 縮尺 1:50000

題名：区域変更図28

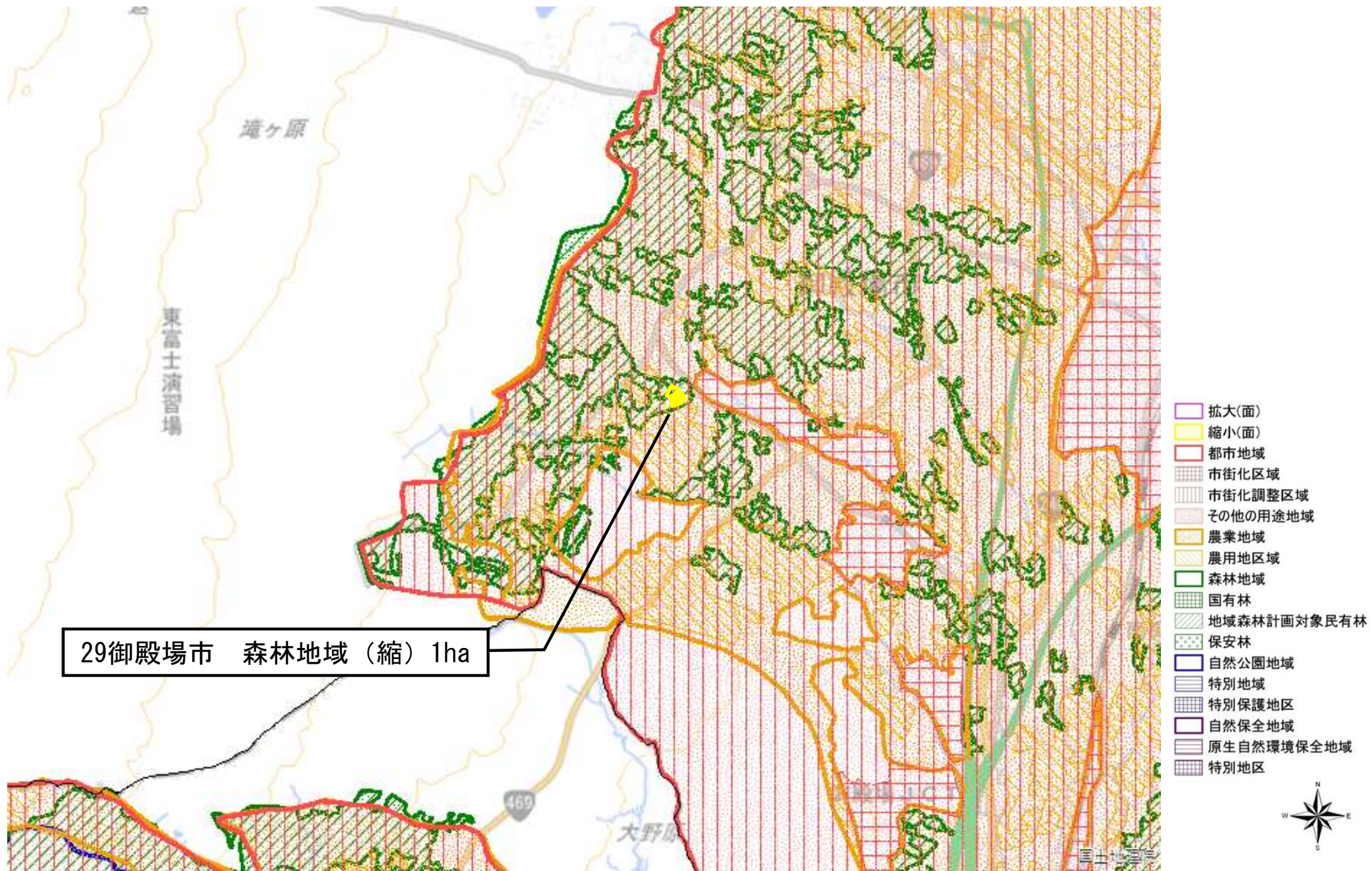


- 拡大(面)
- 縮小(面)
- 都市地域
- 市街化区域
- 市街化調整区域
- その他の用途地域
- 農業地域
- 農用地区域
- 森林地域
- 国有林
- 地域森林計画対象民有林
- 保安林
- 自然公園地域
- 特別地域
- 特別保護地区
- 自然保全地域
- 原生自然環境保全地域
- 特別地区

28島田市 森林地域（縮）20ha

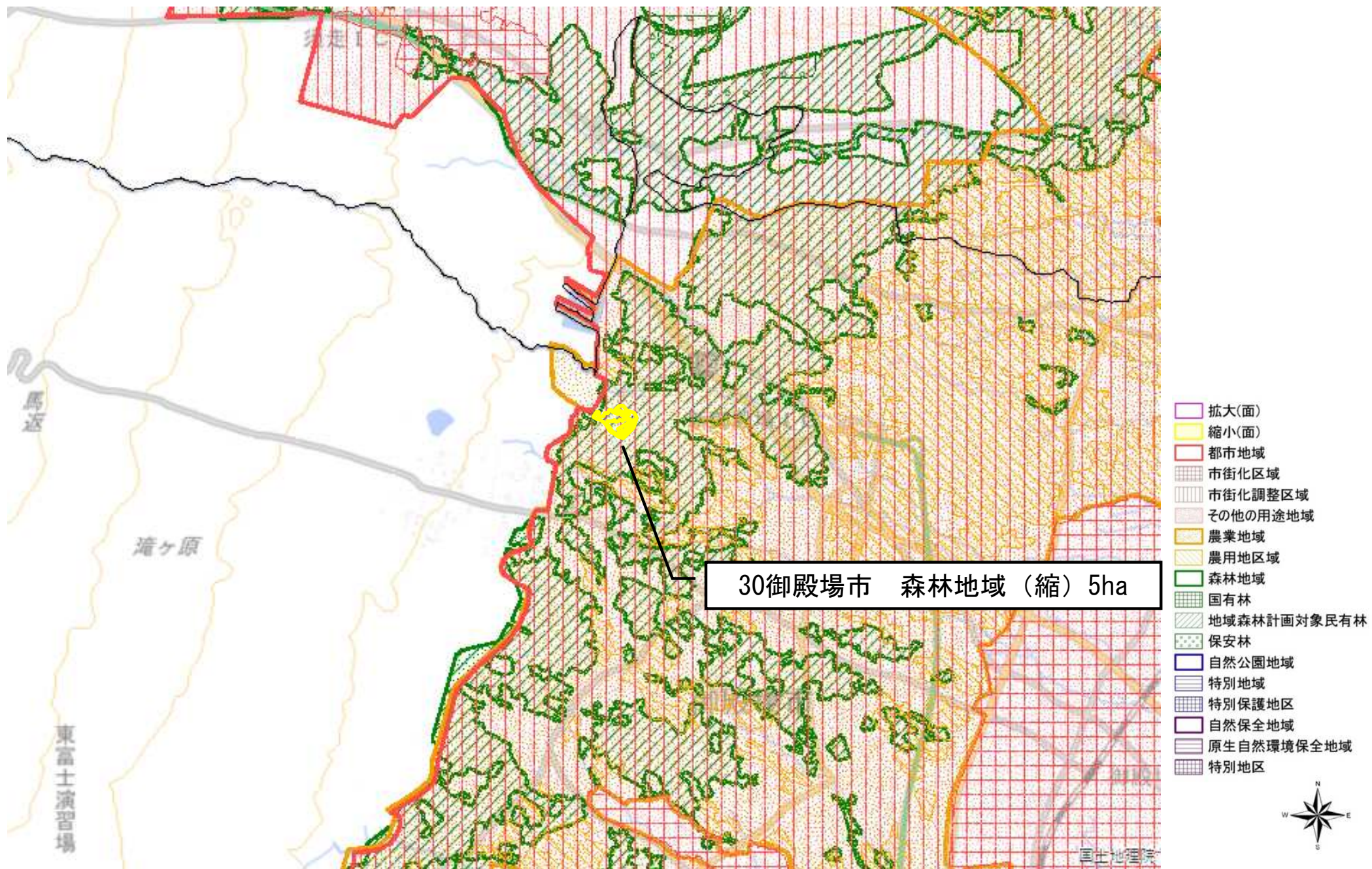
図の中心位置： 34.870, 138.150（北緯,東経） 縮尺 1:50000

題名：区域変更図29



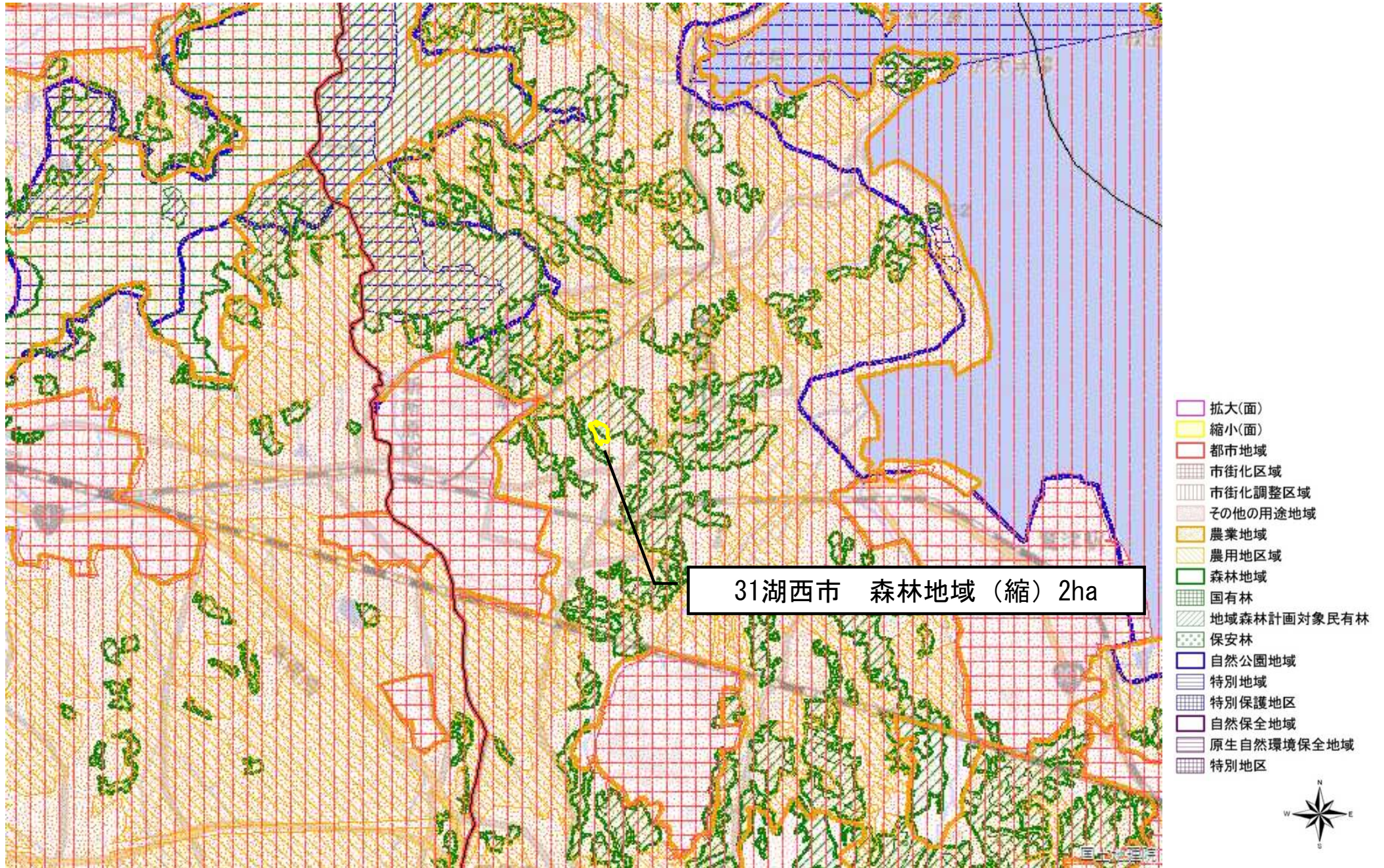
図の中心位置： 35.290, 138.870 (北緯,東経) 縮尺 1:50000

題名：区域変更図30



図の中心位置： 35.330, 138.880 (北緯,東経) 縮尺 1:50000

題名：区域変更図31



図の中心位置： 34.730, 137.500 (北緯,東経) 縮尺 1:50000