

静岡県土地利用基本計画（昭和 50 年 4 月策定）の計画図の一部を変更したので、国土利用計画法（昭和 49 年法律第 92 号）第 9 条第 14 項において準用する同条第 13 項の規定に基づき、その要旨を次のとおり公表する。

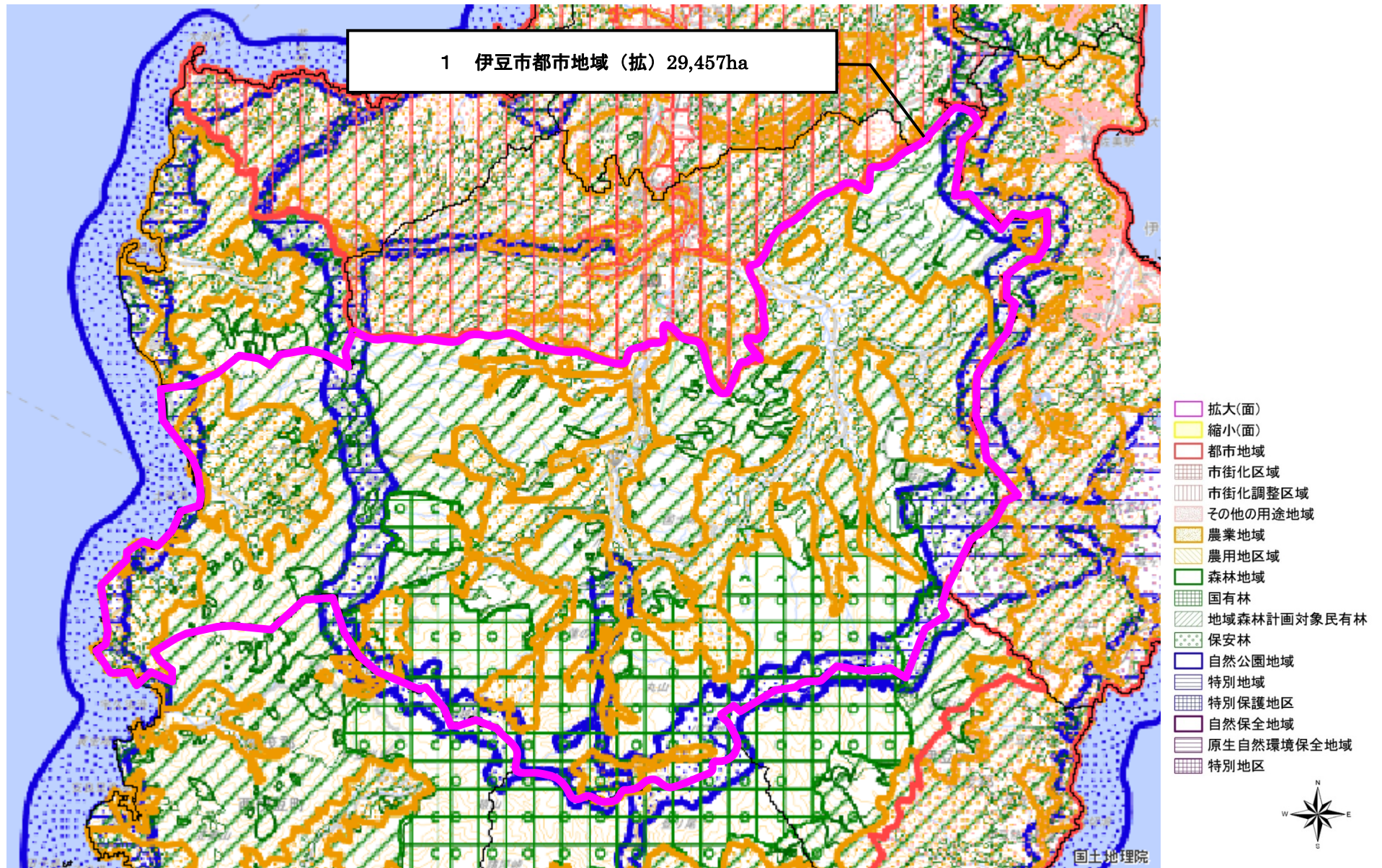
令和 3 年 3 月 23 日

静岡県知事 川勝平太

静岡県土地利用基本計画図の一部を次のとおり変更する。

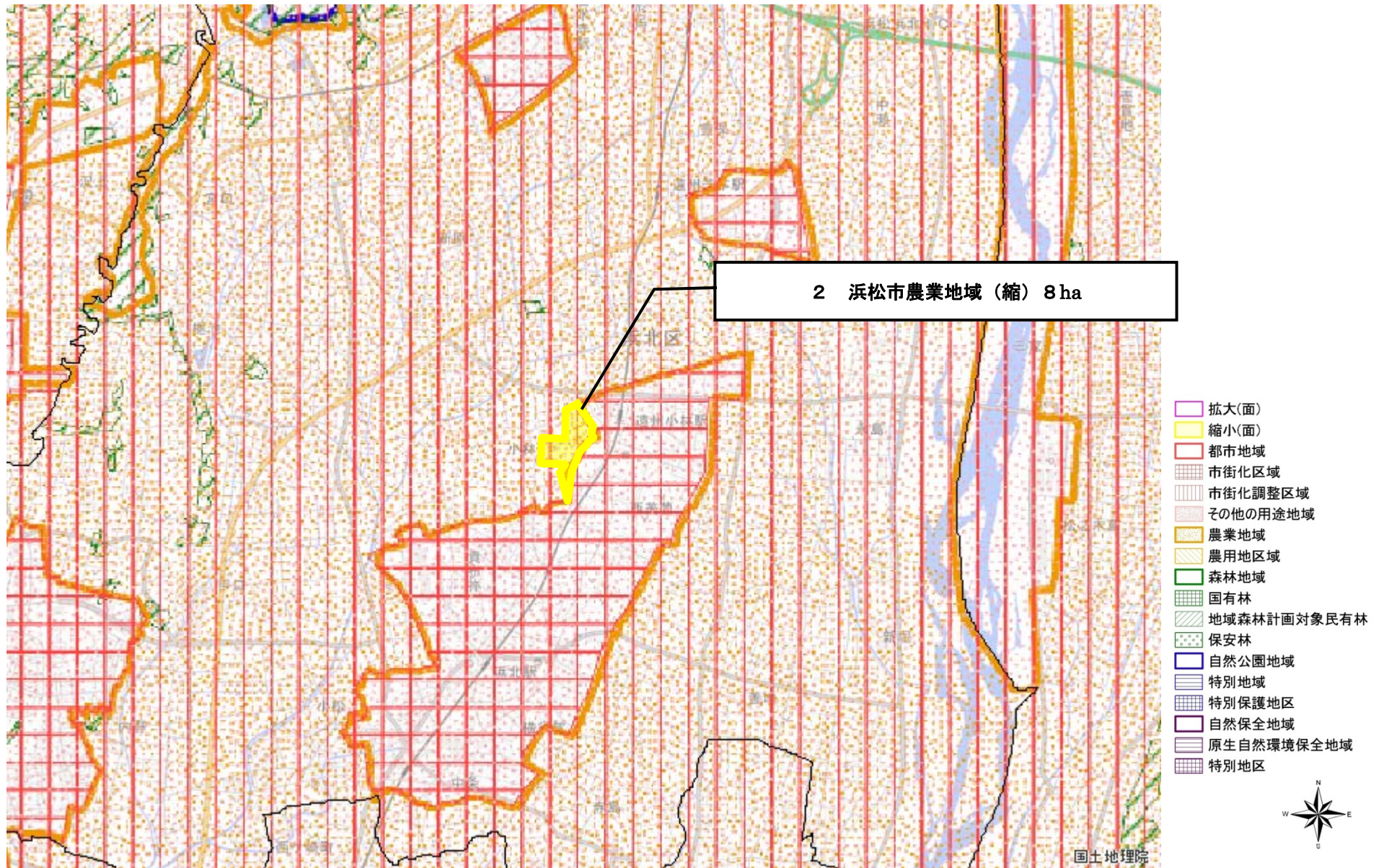
整理 番号	五地域 区分名	関係市町	変更部分の 面積 (ha)		変更を必要とする理由
			拡大	縮小	
1	都市地域	伊豆市	29,457	—	一体の都市として総合的に開発し、整備し、及び保全する必要があるため。
2	農業地域	浜松市	—	8	住宅系の開発行為が予定される区域であり、総合的な農業の振興を図る必要がないため。
3	森林地域	河津町	—	25	民間事業者が実施する事業により、森林としての利用・保全を図る必要がないため。
4	森林地域	御殿場市	—	5	県が実施する事業により、森林としての利用・保全を図る必要がないため。
5	森林地域	静岡市	—	2	民間事業者が実施する事業により、森林としての利用・保全を図る必要がないため。
6	森林地域	浜松市	—	4	国が実施する事業により、森林としての利用・保全を図る必要がないため。
7	森林地域	浜松市	—	2	市が実施する事業により、森林としての利用・保全を図る必要がないため。

題名：変更区域図 1



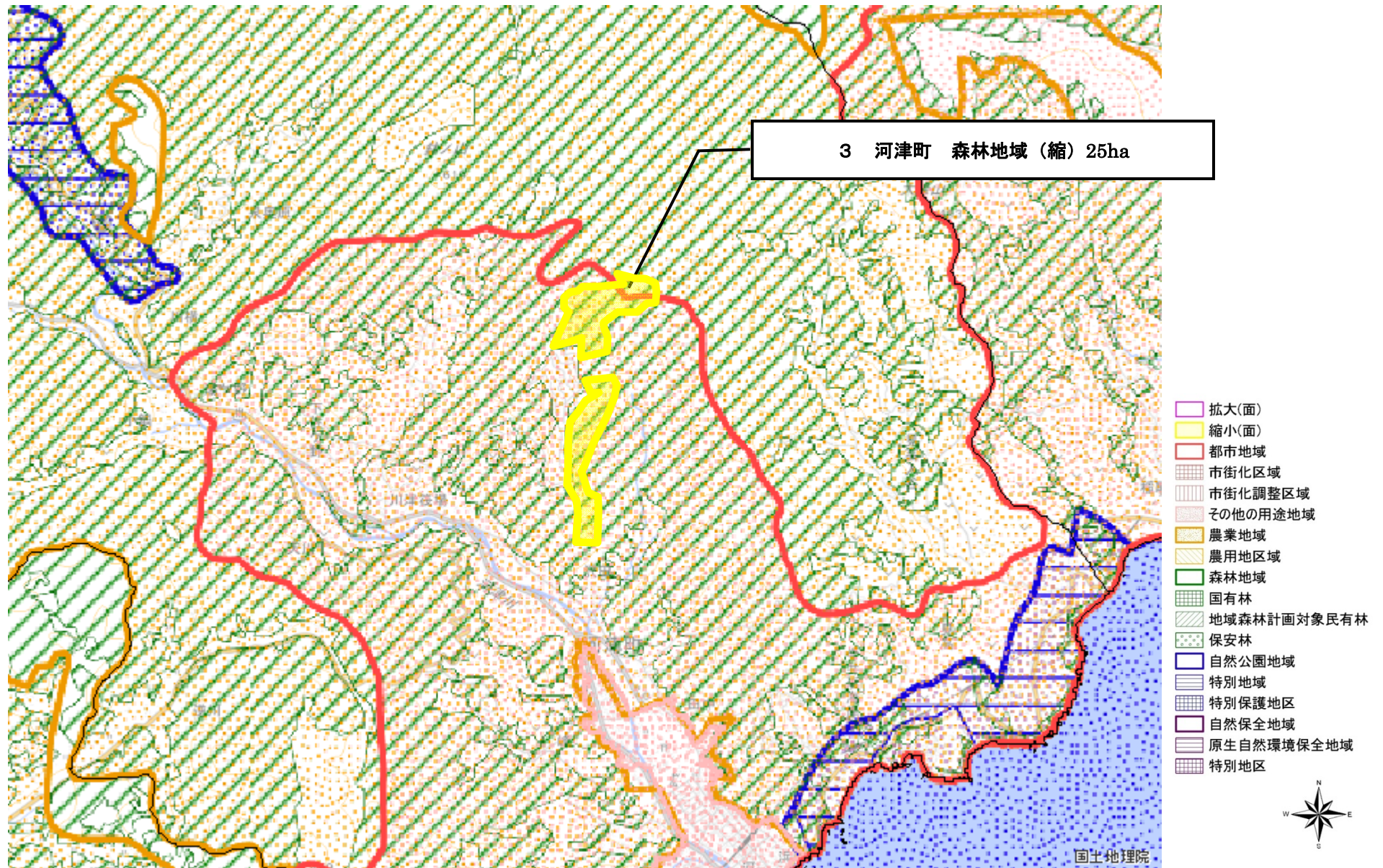
図の中心位置： 34.920, 138.920 (北緯,東経) 縮尺 1:200000

題名：変更区域図 2



図の中心位置： 34.810, 137.790 (北緯,東経) 縮尺 1:50000

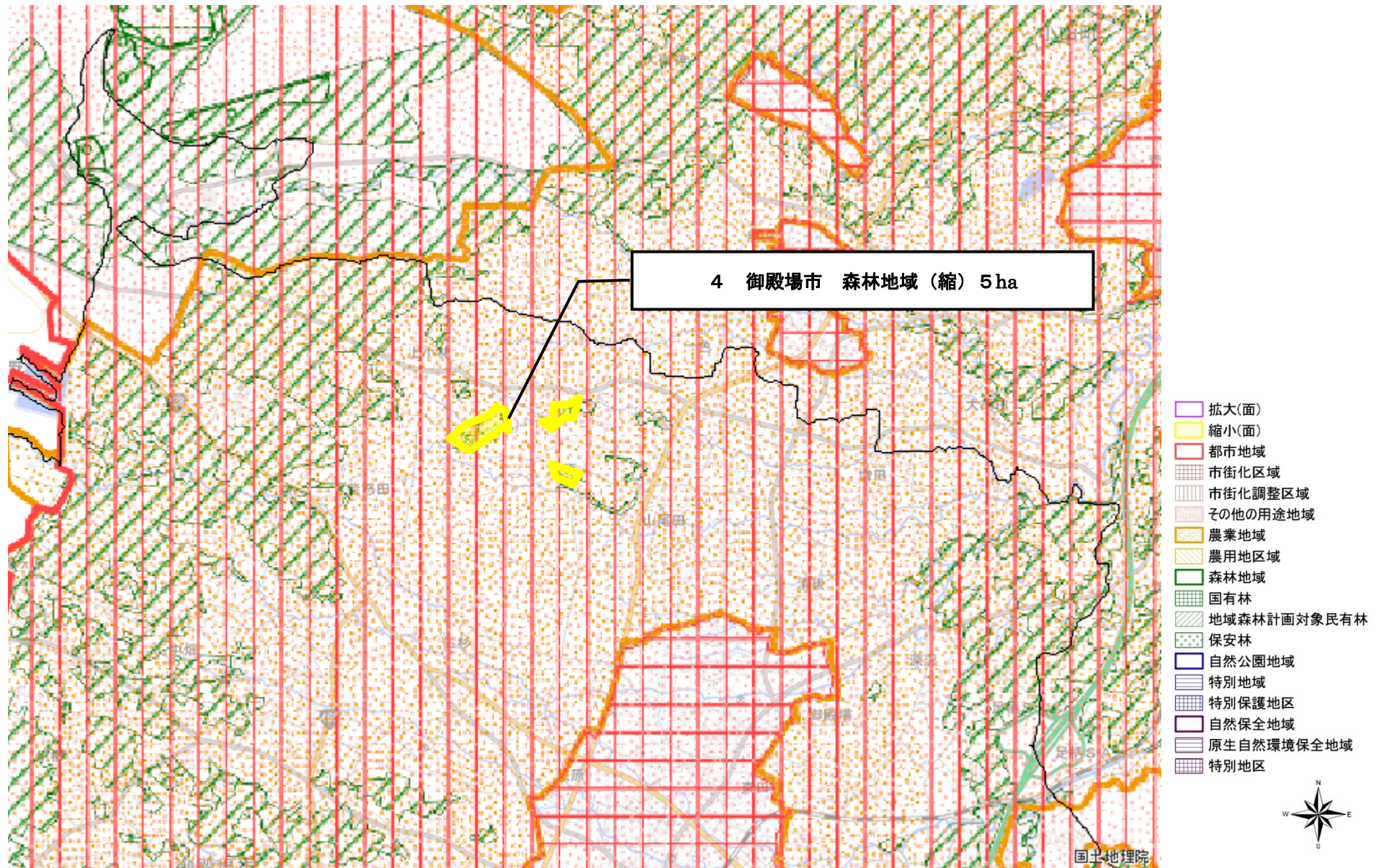
題名：変更区域図面 3



図の中心位置： 34.770, 138.980 (北緯,東経)

縮尺 1:50000

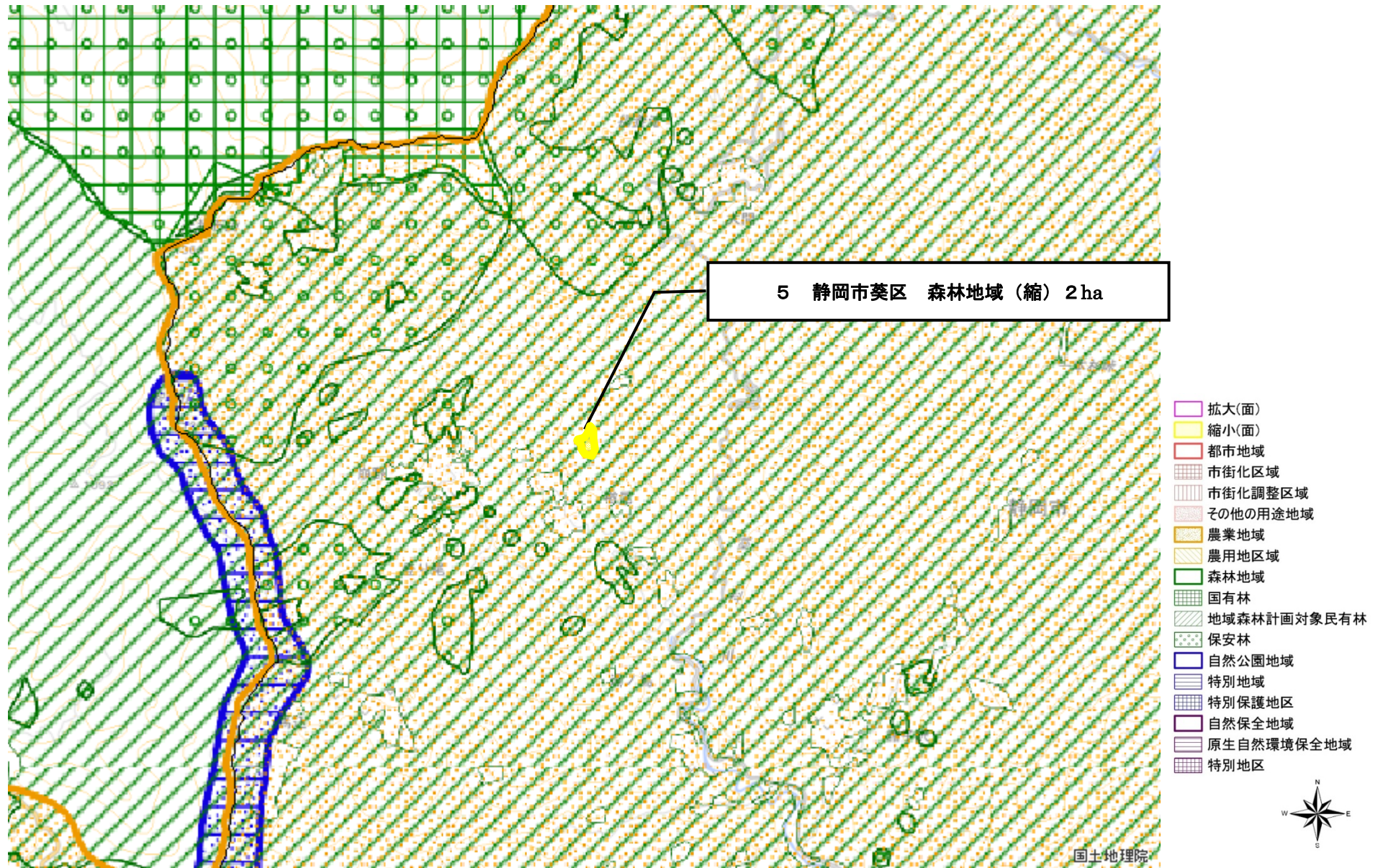
題名：変更区域図 4



図の中心位置： 35.330, 138.930 (北緯,東経)

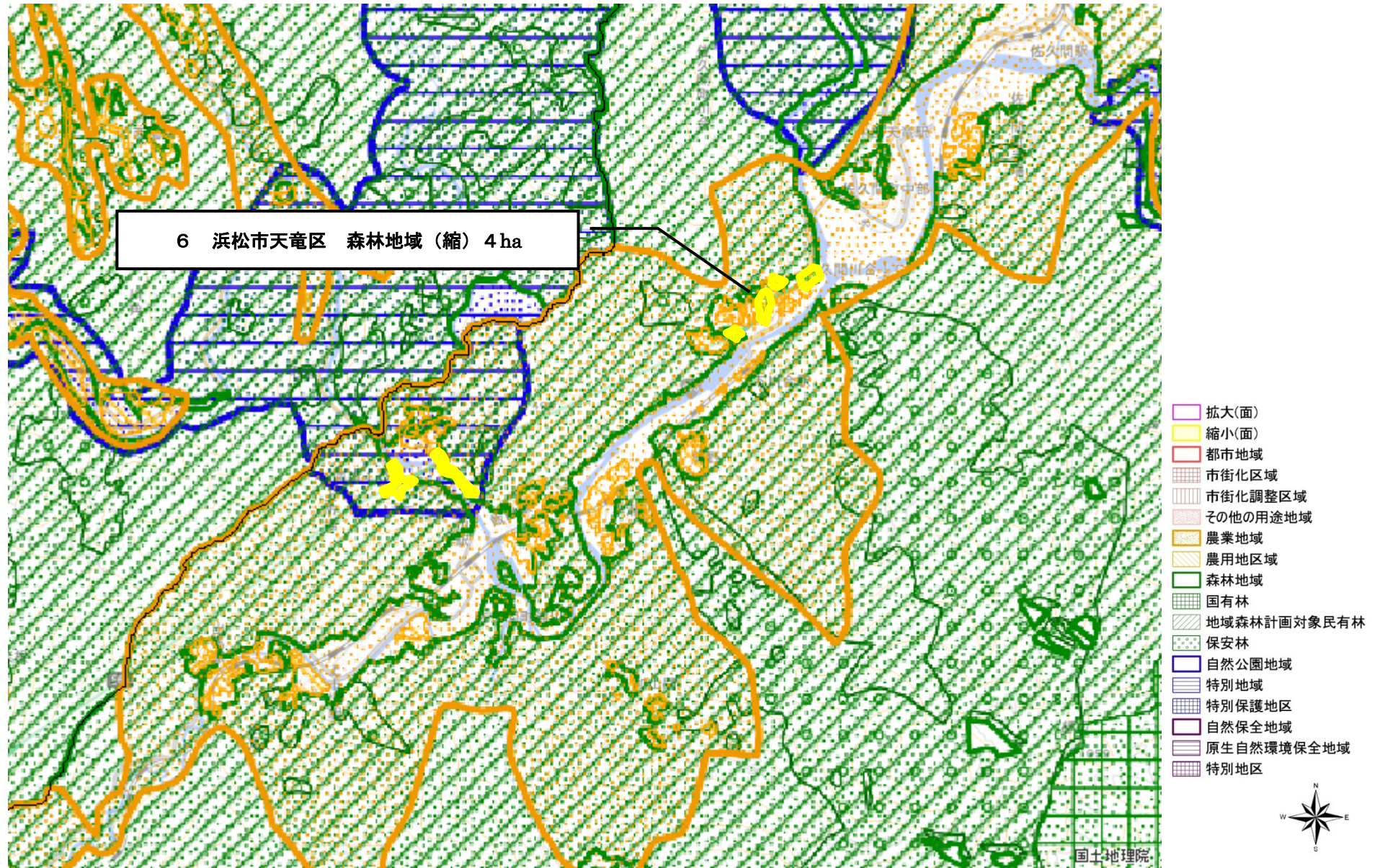
縮尺 1:50000

題名：変更区域図面 5



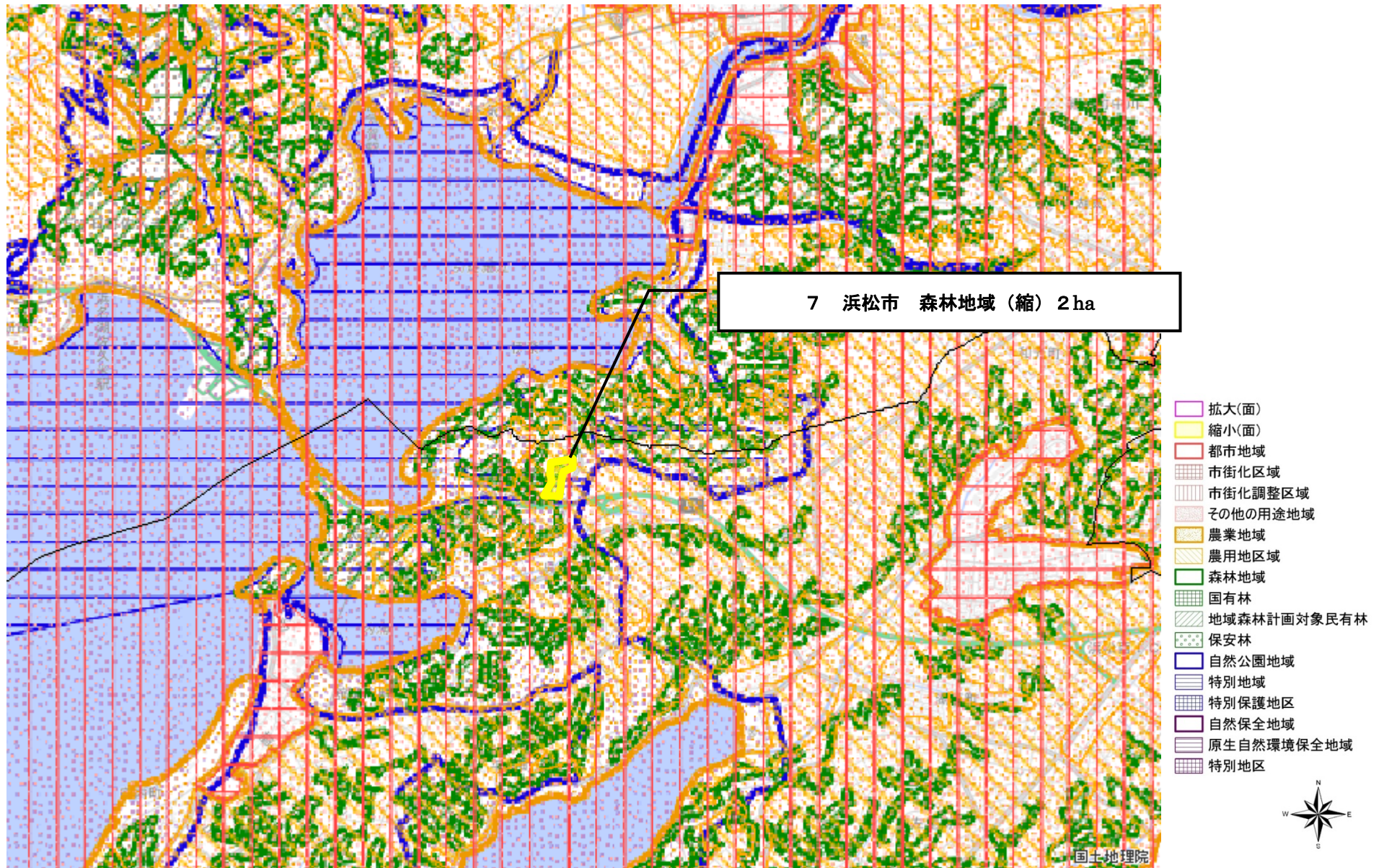
図の中心位置： 35.120, 138.220 (北緯,東経) 縮尺 1:50000

題名：変更区域図 6



図の中心位置： 35.060, 137.770 (北緯,東経) 縮尺 1:50000

題名：変更区域図 7



図の中心位置： 34.780, 137.640（北緯,東経） 縮尺 1:50000