

在“富士之國”有很多日本第一！

分類	内容	數量・金額等
美食之都	金槍魚罐頭	生產量居日本第一 2022年 22,224t
	鯉魚類罐頭	生產量居日本第一 2022年 10,811t
	南方藍鯧金槍魚(冷凍)	上市捕撈量日本第一 2022年 4,172t
	鯉魚	產值居日本第一 2021年 156億8300萬日元
	塌棵菜	收穫量居日本第一 2020年 217t
	鹹鱈魚幹	生產量居日本第一 2022年 8,503t
	蒸煮袋食品	出貨金額居日本第一 2021年 291億9500萬日元
	靜岡水山葵的傳統栽培	入選全球重要農業文化遺產(GIAHS) 2018年3月認證
茶之都	茶	栽培面積居日本第一 2023年 13,300ha
	綠茶	全年購買金額居日本第一(靜岡市) 2022年 8,459日元
	紅茶(成品茶)	出貨量居日本第一 2021年 8,542t
	茶飲料	出貨金額居日本第一 2021年 1609億5100萬日元
	茶草場農法	入選全球重要農業文化遺產(GIAHS) 2013年5月認證
花之都	鮮切花	出貨量居日本第一 2022年 3,270萬支
	大丁草	出貨量居日本第一 2022年 5,170萬支
	大丁草	產值居日本第一 2021年 18億日元
森林之都	杜英	日本直徑最大的主幹 750cm
	樹園地	面積居日本第一 2023年 22,600ha
	富士竹類植物園	竹類植物栽培展示品種數居日本第一 約400個種類
水之都	富士川	入海口寬度居日本第一 1,950m
	水質AA水上浴場	日本最多 2023年度 49處
	濱名湖	周長居日本第一(汽水湖) 114km
製造業	寵物食品	出貨金額居日本第一 2021年 453億4700萬日元
	白織燈具	出貨金額居日本第一 2021年 3110億7100萬日元
	毛毯和圍毯	出口金額居日本第一 2022年 3億299萬日元
	顯像管電視機	在世界首次獲得映像試驗成功(“イ”字) 1926年完成
	菊牌膠捲	在日本最早生產卷式膠捲 1928年完成
	客機	在日本首次生產 1922年完成
生活與安全	環境保護管理體系“Eco-action21”	認證註冊企業數居日本第一 截至2023年10月31日 971件
	摘除眼球	摘除眼球數量日本第一 2022年度 153眼
	銀髮人力資源中心	設立率在日本首次達到100% 於2000年4月完成
	有史以來最高溫度	日本最熱(濱松市) 2020年 41.1℃
	新東名高速公路	開通延長日本第一 2012年 162km
體育與教育	國民體育大會足球賽少年男子	優勝次數居日本第一 截至2023年 24次
	富士國際賽車場	舉辦日本首次F1大獎賽 1976年舉行
	高中歌留多(歌牌)錦標賽	優勝次數居日本第一 截至2023年 24次
文化與觀光	玉泉寺	日本最初的總領事館 1856年開設
	舊見付學校	在日本最古老的現存歐式木結構的小學校 1875年完成
	溫泉住宿設施	日本最多 截至2022年3月31日 2,120個設施



靜岡縣

“我的靜岡日本第一”網站

<https://www.pref.shizuoka.jp/kensei/information/myshizuoka/>

郵編420-8601

靜岡縣靜岡市追手町9番6號

靜岡縣數據利用促進課

TEL 054-221-2242 FAX 054-221-3609

E-mail: datakatsuyou@pref.shizuoka.lg.jp



2024年2月發行

この印刷物は、16,000部作成し、1部あたりの印刷経費は11.2円です。

2024年版 富士之國 我的靜岡日本第一



靜岡縣

“富士之國” 孕育出的日本第一數不勝數！

靜岡縣概況
 總人口：3,553,518人
 （截至2023年10月1日）
 總面積：7,777km²
 （2023年）



花之都

大丁草（非洲菊）
 種植面積占全國31%（2022年）
 特點是品種多、花色豐富多彩



製造業

塑膠模型玩具

出貨金額占全國78%（2021年）
 因推出迷你四輪驅動車等暢銷產品，
 而受到全世界的關注



美食之都

山葵

產值占全國68%（2021年）
 高品質，厚實的根莖
 加工產品“山葵泡菜”也很出名



富士山
 海拔3,776m

以其神聖莊嚴的雄姿，
 創造出多彩信仰與藝術的名山
 2013年6月作為由25個構成資產
 組成的世界文化遺產登記



生活與安全

沼津港大型瞭望閘門「碧魚渦 (VIEW UO)」
 重量923t
 薄殼結構的單級開機設備總重量為日本第一
 墩距40m、閘門高9.3m



文化與旅遊

三島天空步道

全長400m
 日本最長的步行者專用吊橋，
 可俯瞰日本最高的富士山
 和日本最深的駿河灣



美食之都

普通溫州柑橘
 收穫量占全國26%（2022年）
 因甜酸適度、
 風味濃郁而深受歡迎



美食之都

孢子甘藍

收穫量占全國93%（2020年）
 沿莖生長的“腋芽”，
 有的植株或可收穫60至70個芽



文化與旅遊

蓬萊橋

長度897.4m
 1997年作為“世界最長的木造大橋”
 被列入金氏世界紀錄
 位於島田市，架於大井川上



茶之都

茶

生產量占全國37%
 （粗茶）（2022年）
 具備適合綠茶生長的氣候
 與高水準的生產技術，
 以日本第一的茶葉產地而聞名



美食之都

長腿蟹

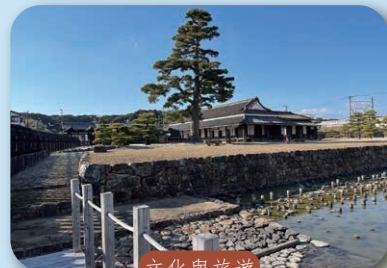
漁獲量11,180kg（2022年）
 在駿河灣可捕撈到世界上最大的螃蟹，
 大的伸展蟹足可達3m以上



水之都

柿田川

湧水量約為110萬t/日
 富士山的降雨和降雪化
 為地下水湧出來
 入選環境省“名水百選”，
 2011年被指定為天然紀念物



文化與旅遊

新居關隘遺跡

現存唯一的關隘遺跡
 1600年由德川家康創立
 1955年被國家指定為“特別史蹟”



製造業

鋼琴

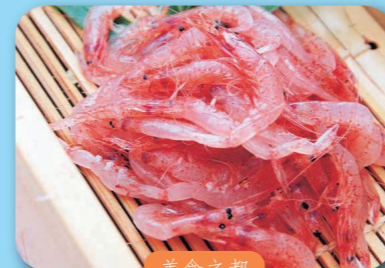
出貨量占全國100%（2021年）
 構建本縣樂器產業的基礎



美食之都

溫室哈密瓜

出貨量占全國36%（2022年）
 因對優美外觀、醇厚芳香等
 嚴格實行品質管理的生產
 銷售體制，而受到全國的好評



美食之都

櫻花小蝦

捕撈量占全國100%
 （2022年）
 亦被譽為“大海的寶石”的駿河灣特產



文化與旅遊

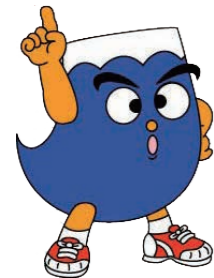
金塊

重量250kg
 2006年2月被金氏世界紀錄
 認證為世界上最大的金塊



葦山反射爐

現存唯一的實際
 運轉的反射爐
 1857年完工的用於鑄造大炮等的溶解爐
 2015年7月作為“明治日本的產業革命遺產”
 之一被列入世界文化遺產



介紹富士山和茶等名產以及令人意
 不到的靜岡縣日本第一的視頻正在播
 放！請掃描二維碼查看詳情



備註：圖中的百分比為靜岡縣在全國占比。各項目的調查時間有所不同。
 各項目的詳細內容及其它項目，請參照靜岡縣的官方網站“我的靜岡日本第一”