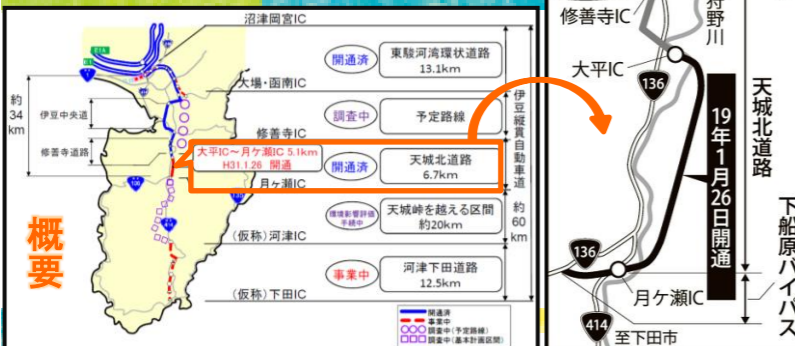


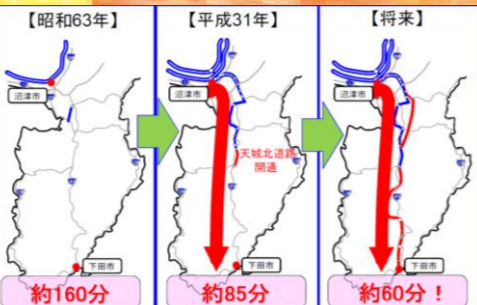
ふじのくに領事館
(静岡県大阪事務所)



祝 伊豆縦貫自動車道 天城北道路・下船原バイパスが開通!



1月26日、伊豆縦貫自動車道天城北道路と国道136号下船原バイパスが開通しました。天城北道路は、伊豆市内の修善寺IC一月ヶ瀬IC間の全長6.7キロ。本道路の開通により、伊豆地域における交通渋滞の緩和や救急搬送の円滑化、観光振興などの効果が期待されます。同時に開通した下船原バイパスは、月ヶ瀬ICと西海岸に至る国道136号を直結する0.84キロ。これまで渋滞ネックだった「出口交差点」(国道414号と136号の結節点)を経由することなく、西伊豆方面へアクセスが可能になりました。



～伊豆縦貫自動車道 整備の変遷～

伊豆縦貫自動車道は、沼津市と下田市を結ぶ約60kmの自動車専用道路。本自動車道が東名高速道路及び新東名高速道路と連絡することにより、伊豆地域の混雑解消や災害時代替ルートが確保されます。全線が整備されれば、東名高速道路の沼津ICから下田市への所要時間が、約60分へと短縮されます。

関西地域の静岡情報①

関西で活躍する本県出身者をはじめ、経済・学術文化関係者、在阪各国総領事など約200人の方にお集まりいただき、県政PRとネットワークの拡大を図りました。



「関西地区ふじのくに交流会」 2月1日(金)、ヒルトン大阪で開催しました

お土産として、「エスエスケイフーズ株式会社」様から4種類のドレッシングをご提供いただきました。



- A: オリーブと旨みたまねぎドレッシング
- B: 焼津産かつお節香る和ドレッシング
- C: 旨みベーコンと黒胡椒ドレッシング
- D: ノンオイル土佐産ゆずと香味野菜

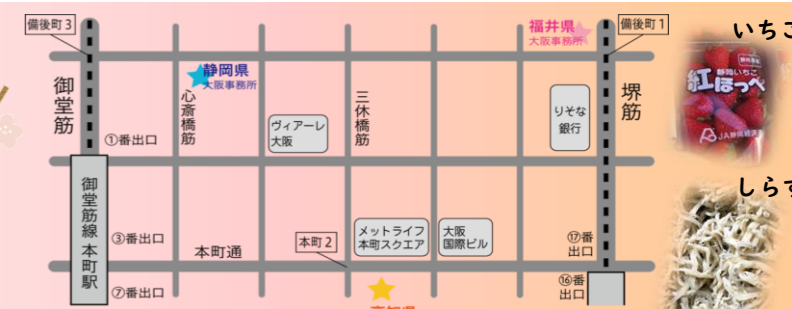
ご来場の方々には、静岡市に本社を置くエスエスケイフーズ株式会社様の「SSKドレッシング」をお持ち帰りいただきました。ドレッシングは大阪市内のスーパーマーケットでも取扱いがあるそうです。

関西地域の静岡情報②

春のええもん市

本町に事務所を構える
福井・高知・静岡3県が連携して
「春のええもん市」物産展を開催します!!

<日時> 平成31年3月7日(木)、8日(金)
10:00~18:00(8日は17:00まで)
<場所> 福井・高知・静岡の各県大阪事務所



2県で商品を購入すると「ご当地お菓子詰め合わせ」がもらえるスタンプラリーも実施します。本県は篠矢茶舗さんと御前崎市観光協会さんにご協力をいただき、静岡茶や海産物などを販売する予定です!ぜひお越しください。

ふじのくに領事館 編集後記

今回紹介したエスエスケイフーズさんのドレッシングは、梅田や難波のスーパーマーケットでもお見かけしました。関西で静岡ゆかりの商品に出会うと嬉しく感じるものです。今後は街で見かけた静岡県産品なども、ご紹介していく予定です。

皆様からの通信に対するご意見・ご感想、関西での「静岡情報」をお待ちしております。
領事(所長) 杉山幹男

今年もお花見の季節がやってきました。県内の桜まつりをご紹介します!

伊豆高原桜まつり



<おすすめPoint☆>
・伊豆を代表する桜名所のひとつ!
・夜は桜並木がライトアップ!

<期間>
3月23日(土)~31日(日)
<場所>
伊豆急行線「伊豆高原駅」周辺
(伊東市八幡野)

<アクセス>
伊豆急行線「伊豆高原駅」下車
<お問合せ先>
伊豆高原桜まつり実行委員会
TEL: 0557-53-1116

金比羅山・瀬名川桜まつり



<おすすめPoint☆>
・東海地区最大級の桜のトンネル!
・夜は灯ろうの明かりで演出!

<期間>
3月25日(月)~4月7日(日)
<場所> 志太河川敷公園
(藤枝市志太3丁目14-14)

<アクセス>
JR「藤枝駅」からバス
中部国道線「勝草橋」下車
<お問合せ先>
藤枝観光案内所
TEL: 054-647-1144



絶景★富士山 まるごと岩本山

<おすすめPoint☆>
・富士山の絶景を楽しめる!
・ご当地グルメが味わえる屋台村!

<期間>
2月8日(金)~4月14日(日)
<場所>
岩本山公園(富士市岩本1605)

<アクセス>
JR「富士駅」から
コミュニティバス「こうめ」で40分
<お問合せ先>
新富士駅観光案内所
TEL: 0545-64-2430