

ご自宅からいつでも相談ができるようになりました！！

静岡暮らしのススメ

「移住相談会in大阪」では来所・電話・メールに加え、オンラインでの相談もはじめました。オンライン相談では、「①ご自宅から」、「②大阪事務所から」が選べます。

【自宅からの相談】

→皆様のお部屋から、都合の良いときに相談できます。

【大阪事務所からの相談】

→豊富な資料や事務所員（静岡出身）が皆様をサポートします。

まずは大阪事務所までご連絡ください！

連絡先 osaka@pref.shizuoka.lg.jp 担当(横井)



↑ご自宅！

～移住した方の体験談～



Youtube
「山好き移住者の日記」で
検索！

お名前：山崎翔悟さん・和可奈さん夫妻
移住先：大阪府枚方市→伊豆市（修善寺）

Q なぜ伊豆市に移住??

A 川も山も海も近く、身近なところに自然がある環境に惹かれました。都心からのアクセスも良い修善寺温泉があるので、ゲストハウスやカフェを営業する予定です。将来的には、観光客向けに自然を巡るツアーを開催し、この素晴らしい環境を多くの人に味わってほしいです。

Q 実際に暮らしてみても...

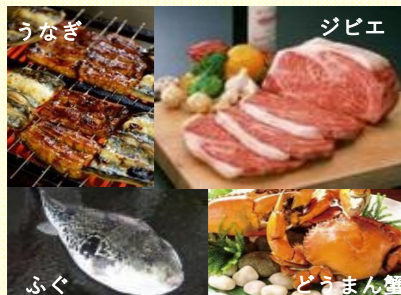
A 一番嬉しいのは、旬の食材を新鮮なまま食べられることです。春はたけのこや山菜を狩りにいき、その日のうちに美味しい状態で食べました。関西と比べ、伊豆は季節の移り変わりがはっきり見えます。

Q 市役所の方のフォローは?

A 伊豆市役所の担当者の方には、とてもお世話になりました。住む物件の紹介から使える助成制度まで、丁寧に教えてくれました。まさに移住のキーパーソンです。

第2回 わがまちのイッピン!

浜松市～浜松パワーフード～



徳川家康公の躍進を支えた、浜松・浜名湖地域の旬の食材「浜松パワーフード」を売り出し中。うなぎやふぐ、ジビエのパワーで、立身出世！！

浜松パワーフード

袋井市～法多山厄除け団子～



法多山の名物厄除け団子は、昔から変わらない形・味・ほどよい甘さで親しまれています。最近ではテレビでも紹介され、注目が集まっています。

法多山 団子

東伊豆町～トコロポンチ～



見た目がきれいな、ところてん×ラムネの斬新スイーツ。ストローでところてんを吸う感覚が病みつきになります。今夏の流行は間違いなし！

トコロポンチ

観光案内所より

おうちで楽しむ静岡県

vol.2

先月に引き続き、おすすめの動画をご紹介します！絶景・体験・学習など、これからの旅行計画に役立つ動画を集めました。ロゴは施設の公式サイト、動画画像からはクリックで動画をご覧になれます。

ふじのくに茶の都ミュージアム

<動画> わかりやすい！美味しい煎茶のいれ方
<状況> 茶手揉み体験などのイベントを再開



ふじのくに地球環境史ミュージアム

<動画> 大好評企画展「大絶滅」を解説付きで！
<状況> 企画展・コレクション展などを再開



伊豆半島ジオパーク

<動画> おうちで「伊豆半島ジオパーク360」
<状況> ミュージアム「ジオリア」の展示再開



NIHONDAIRA YUME TERRACE 日本平 夢テラス

<動画> 今の富士山の眺望をお届け！ライブ配信
<状況> 座席を減らしシートインコーナー再開



関西地域の静岡情報

当領事館に寄せられた静岡県産品に関するお問い合わせを紹介いたします！

(問) 「やまだいちというメーカーの『安倍川もち』が美味しく、出張の際にはよく買って帰っていました。京阪神エリアで購入できるお店はありますか？」(関西男性)

(答) 調べたところ、次の店舗(曜日限定)で販売していることがわかりました。

- <大阪> 高島屋大阪店 地下1階 銘菓百選 第1・3(金) (大阪市中央区難波5-1-5)
あべのハルカス近鉄本店 地下2階 諸国銘菓 毎週(日) (大阪市阿倍野区阿倍野筋1-1-43)
阪神梅田本店 地下1階 全国銘菓選 第1・3(土) (大阪市北区梅田1-13-13)
- <京都> 高島屋京都店 地下1階 銘菓百選 毎週(木) (京都市下京区真町5-2番地)
- <兵庫> 神戸阪急 地下1階 銘菓日本の味 毎週(日) (神戸市中央区小野柄通8-1-8)



『安倍川もち』

1号<1人前> ¥232 2号<2人前> ¥463 (税抜き)
賞味期限: 製造日より9日間

江戸時代から東海道名物として広く知られた「安倍川もち」を、戦後はじめて復活させたのがやまだいちでした。昭和25年3月17日の発売以来、静岡のお土産の代名詞として多くの人に愛されています。

(やまだいちHPより)

※令和2年6月18日時点での情報です。状況により入荷しない場合もございます。

ふじのくに領事館 編集後記

新型コロナに関わりなく、季節は当たり前のように、春から夏へと移ってきています。「夏は夜。月の頃はさらなり...」。今回の記事を読んで、大井川鐵道が走っている川根本町の「星が降るような夜空」を見上げた時の感動を思い出しました。川根本町では寸又峡温泉が有名ですが、井川線がトコトコ走る山間の「接岨峡温泉」もまた格別です。SL、温泉、おいしい料理に星降る夜空。観光のフルコースが皆様を「おもてなし！」です。

領事(所長) 萩原利明

2020. 7. 6 第43号

ふじのくに領事館 (静岡県大阪事務所)

