

# 橋を架ける



橋桁は7径間連続鋼床版箱桁構造を採用。コンクリートと比較して軽量の鋼材による橋桁。橋桁の架設には、国内に20台程度しかない750t吊クローラークレーンを使用。



①国内3工場では桁を製作



②工場内で桁を組み立て



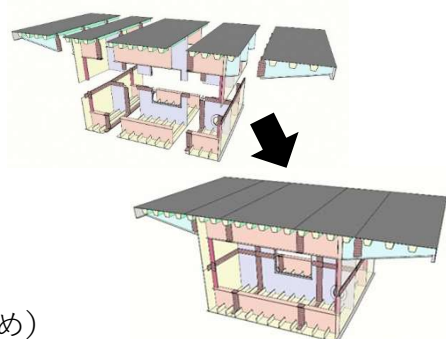
③桁を分解し現場へ搬入



④現場で桁を組み立て



⑤クレーンで架設(ボルト締め)



⑥完了 (R2.11月~R3.5月 R3.11月~R4.5月) 架設工事を2期に分けて実施

# 架設の作業工程