



あたま どぼくじむしょ  
熱海土木事務所の仕事を紹介します。

# あたとだより

令和6年度第2号

令和6年8月1日発行

発行：静岡県熱海土木事務所

編集：熱海土木戦略広報チーム

▼令和6年5月に完成した県営住宅七尾団地A棟



## 今月の特集

# 建築・住宅

熱海土木事務所では、道路や河川等の整備・管理だけでなく、“建築”に関する仕事もしています。  
今回は、“建築”に関する仕事のうち、写真のような県営住宅の整備の仕事を紹介していきます！

▼県営住宅七尾団地A棟のダイニングキッチン



▼コンクリートミキサー車と圧送車



▼内装工事の様子



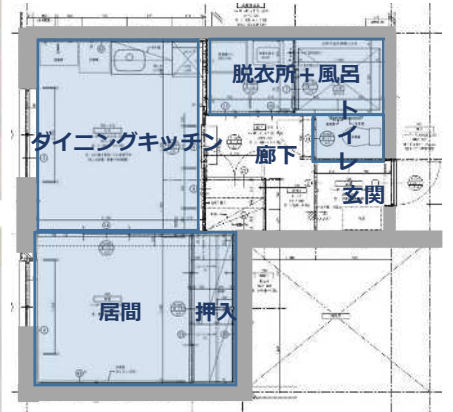
### ●今月号の内容●

- ・ 県営住宅七尾団地A棟が完成しました！
- ・ どうして新しく建てたの？
- ・ A棟ができるまで
- ・ TOUKAI-0, リフォーム補助金



# 県営住宅七尾団地A棟が完成しました！

熱海市伊豆山七尾原にある県営住宅七尾団地に、鉄筋コンクリート造4階建、延床面積1,975㎡、32戸の住宅が令和6年5月に完成！一人用から家族用まで幅広く住めるようになっています。



▲令和6年5月に完成した県営住宅七尾団地A棟

▲一人用の部屋の間取り（1DK）

## どうして新しく建てたの？

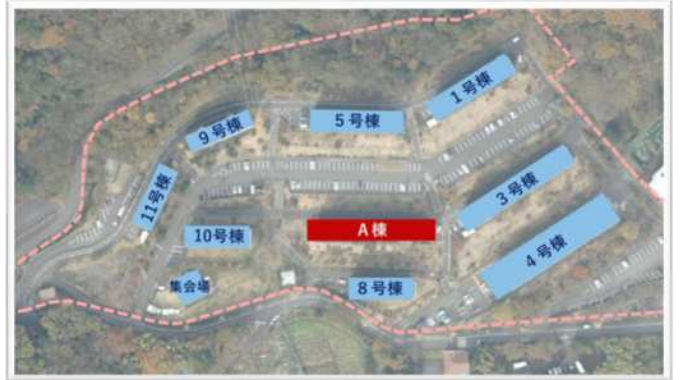
今回新しく建てたA棟は、七尾団地のちょうど中心（右図の赤いところ）で、もともと7号棟がありました。7号棟は築40年を超えていて古くなっていたため建替えることにしました。その他の棟も、部屋や設備を古いものを新しくすることで、住みやすさを向上させています。



▲以前の住戸の内部

## 県営住宅ってなに？

公営住宅法という法律によって、静岡県が建てた住宅のこと。県内各地にあります。熱海土木事務所では、七尾団地、上小嵐団地、緑ガ丘団地、伊東団地、川奈団地の5団地、全522戸を管理しており、入居や退去、家賃に関する事務などを行っています。七尾団地は、熱海駅から直線距離で北に2kmほどの場所に位置し、全9棟・計252戸あります。



▲県営住宅七尾団地配置図

## どんな人が関わっているの？

「こんな建物が欲しい！」といったときに、ある日突然建物が目の前に現れることはありません。建物が建つ過程の中で必ず必要なのは「設計者」と「施工者」。そして、建物が欲しいという要望を出す人、つまり「発注者」が関わっています。



**設計者**は「こんな建物」を欲しいといった要望を持つ人から詳細に内容を確認して図面を作成します。建物を設計できるのは、建築士の資格をもった人たちだけ。



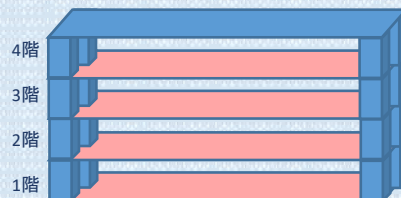
**施工者**は、設計者が作成した図面をもとに、現場で工事をします。建設会社を中心となって工事を進めますが、建築は、一つの工事の中で工種が多岐にわたるため、非常に多くの人が関わっています。



**発注者**は、設計や工事を注文する。「こんな建物」の要望を持っている人。熱海土木事務所ではA棟の新築工事の発注者となり、工事中の要望などを伝えるとともに工事の進捗管理を行います。

## ふじっぴーの豆知識

今回紹介した建物は、延床面積1,975㎡という広さになるんだ。教室の大きさは、だいたい8m×8m=①\_\_㎡くらいだから、教室およそ②\_\_個分！まあまあな広さだね。



延床面積はすべての床（ピンク部分）の面積の合計。



# ～A棟ができるまで～



何も無いところから  
工事スタート！



まずは「仮囲い」という  
侵入防止の安全対策



一番初めに建物の土台をつくる。土台は「基礎（きそ）」と言う。地面と建物をつないで、建物を支える役割がある。



次は「骨組み」の工事。骨組みは「躯体（くたい）」と呼ばれている。鉄筋とコンクリートでつくる。写真は鉄筋を組んでいる様子。



コンクリートミキサー車と圧送車。高いところにコンクリートを送るために長いホースのついた車を配備する。



こんな壁が完成！



クレーンで材料を運ぶ



外壁を塗装したり・・・



内装を仕上げたり・・・



完成！

## コラム ～建築と建設～

同じような言葉で「建築」と「建設」がありますが・・・、建築とは「家屋・ビルなどの建造物をつくること」。建設とは「建物や道路などを、新たにつくること」。建築は建物に限定されるのに対して、建設は建築も含めた意味を持っています。

# お知らせ



プロジェクト  
**TOUKAI** (東海 復興) -0



あなたの家は  
**大切な家族の命を  
守れますか？**



大切な思い出を失わないために

令和6年能登半島地震で倒壊した住宅

今なら**“無料の耐震診断”**を受けられます。

令和6年度(2025年3月)で終了

- 対象：昭和56年5月以前に建てられた木造住宅
- 耐震補強工事には補助金がでます(令和7年度まで)

令和6年度 <子育て世帯及び若者夫婦世帯向け>

こどもみらいテレワーク対応リフォーム補助制度



	1期募集 (165件)	2期募集 (約165件)
申請期間	R6.5.15~R6.8.15	R6.9.2~R6.12.16
事業完了期限 (工事・支払い)	R6.11.25	R7.1.31
実績報告期限	R6.12.25	R7.2.25
事業完了から30日以内または、R7.2.25の早いほうの日まで ※申請受付は先着順。予算がなくなり次第、終了		

## ①こどもみらいテレワーク対応リフォーム

必須工事

補助金 最大 **10** 万円 (1/2補助)



机の作り付け



又は



間仕切り壁等の新設



## ②子育てライフ対応リフォーム

※②のみの申請不可

補助金 最大 **15** 万円 (1/2補助)



掃除しやすいトイレへの取替え



や



断熱性のある玄関扉への取替え など



## ③しずおか優良木材等補助加算



こどもみらいテレワーク対応リフォームに併せて、さらに補助金を加算します

プラス

使用量	10㎡以上
補助単価	3,500円/㎡
上限額	14万円

詳しくはこちら！



詳しくはこちら！



## 編集後記

今月号を編集した都市計画課の吉永です。熱海土木事務所では建築専門の職員が4名おり、県営住宅の管理、県有施設の修理、建築に関連する法律にかかる事務等を行っています。今回特集した県営住宅の新築は、土木事務所ではめったにない工事で、このことを紹介したいと思い、今回メインの記事にしました。これからの生活の中で是非“建築”にも注目してみてください！

次回の『あたどだより』のテーマは「奥野ダム」です。お楽しみに！

## お問い合わせ

『あたどだより』のご感想やご意見はこちらにどうぞ

〒413-0016

静岡県熱海土木事務所

静岡県熱海市水口町13-15

TEL 0557-82-9156

FAX 0557-82-9110

主要事業について 規制情報について その他情報について



インスタグラム  
公式アカウント



X  
公式アカウント



熱海土木事務所  
公式ホームページ