



あたま どぼくじむしょ  
熱海土木事務所の仕事を紹介します。

# あたとだより

令和6年度第6号

令和6年12月1日発行

発行：静岡県熱海土木事務所

編集：熱海土木戦略広報チーム

▼新・伊東支所



今月の特集

いとうししよ いてん

伊東支所移転



▲災害対策室

静岡県熱海土木事務所  
伊東支所

※今月号の内容※

- ・伊東支所がお引越しします！
- ・熱海土木事務所の不思議発見



# 伊東支所がお引越しします！

12月下旬、伊東支所がお引越しすることになりましたので、ご紹介します！

▼現・伊東支所



## ふじっぴーの豆知識

熱海土木事務所は、熱海市と伊東市が管轄です。  
熱海市にある熱海土木事務所と  
伊東市にある熱海土木事務所『伊東支所』があります。  
伊東支所では、8名の職員\*が働いており、  
伊東市内の工事の設計や監督を担当しています。  
熱海土木事務所では、伊東支所も含めて  
**53名**の職員\*が働いています。  
1クラス（30人）よりも多いんだね！

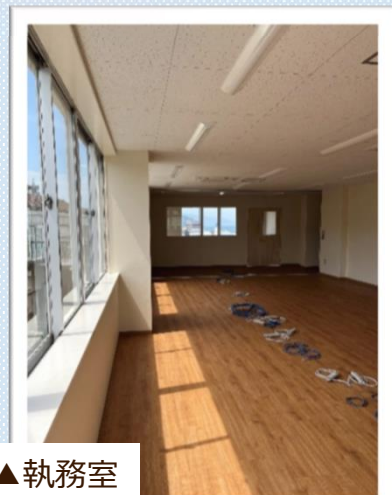
\*令和6年11月1日現在



伊東支所は、地震など災害時における地域の復興・復旧を担う重要な防災拠点です！  
しかし、現・伊東支所は津波被害の恐れがある地域にあります…  
そこで、今回お引越しすることになりました！



新・伊東支所



▲執務室



▼応接コーナー

新・伊東支所は伊東市役所や伊東警察署と近いため、連携した災害対応が期待できます！

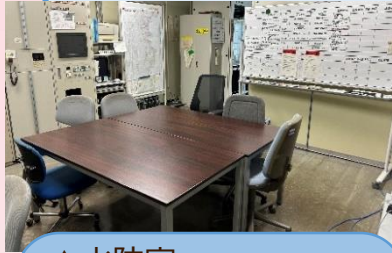


# 熱海土木事務所の不思議発見



## 道路情報板って誰が操作しているの？

熱海土木事務所が管理している道路情報板は、水防室にある操作端末から操作しています。



▲水防室  
熱海土木事務所内にある部屋です。大雨など災害時に情報収集・発信を行う拠点になります。



▲操作端末  
道路情報板に表示したい内容を設定することができます。



▲▼道路情報板  
交通規制(例：通行止め)などをお知らせします。下の写真では、交通安全を呼びかけているよ！

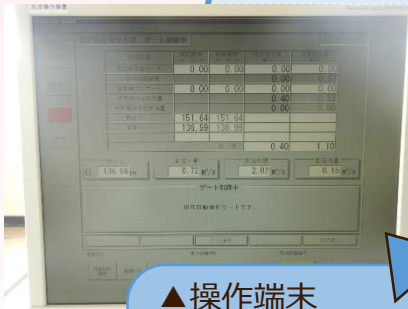


## 奥野ダムのお水ってどうやって管理しているの？



奥野ダム管理所にある機械操作室から監視や放流を行っています。

↑奥野ダムにある管理所です。2名の職員がダムの管理を行っているよ！



▲操作端末  
ダム湖の水を放流するためのゲートや放流量を操作できます。



▲機械操作室

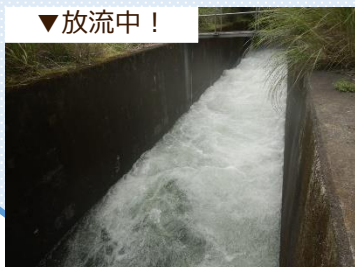


▲大型モニター  
設置したカメラで監視しています。水位や放流量が一目でわかる！



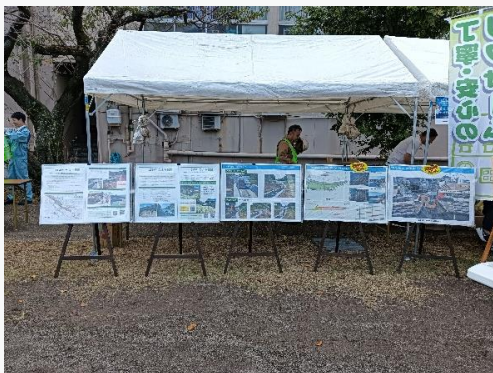
▶警報設備  
放流するときにダム湖の周りや下流施設にお知らせの放送をします。

▼放流中！





## 11/3 あたみ防衛防災フェスタ



▲ブースを展示しました！



▲▶乗車体験も！



### 交通規制の情報はスマホで！



大雨や降雪により国道135号等が通行規制となった際、静岡県道路通行規制情報提供システムにて最新の情報を発信しています。下記のQRコードからご確認ください。

静岡県道路通行規制情報システム  
QRコード



検索「静岡県道路通行規制情報システム」

### 編集後記

今月号を担当しました総務課の岩谷です。今回は予定されている伊東支所の移転と熱海土木事務所にある様々な設備についてご紹介しました。これからも『あたどだより』をとおして、情報を発信していきますので、ぜひチェックしてみてください！

次回の『あたどだより』のテーマは「花街道」です。楽しみに！



### お問い合わせ

『あたどだより』のご感想やご意見はこちらにどうぞ

〒413-0016

静岡県熱海土木事務所

静岡県熱海市水口町13-15

TEL 0557-82-9156

FAX 0557-82-9110

主要事業について 規制情報について その他情報について



Instagram  
公式アカウント



X  
公式アカウント



熱海土木事務所  
公式ホームページ