



あたま どぼくじむしょ
熱海土木事務所の仕事を紹介します。

あたとだより

令和6年度第4号

令和6年10月1日発行

発行：静岡県熱海土木事務所

編集：熱海土木戦略広報チーム

▼消波ブロックを持ち上げるクローラクレーン

今の特集 土木工事



▼コンクリートを打設するバックホウ

▼消波ブロックを持ち上げたり運搬したりするクレーン船

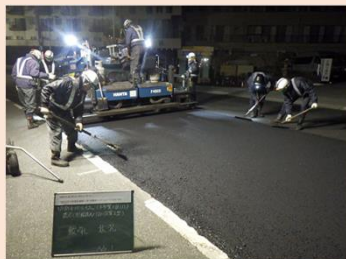
- 今月号の内容 ●
- 主要事業の紹介
- 土木工事の紹介



土木工事

熱海土木事務所工事課では、住民の生活を支える土木構造物の整備を行っています。
みんなが普段使っている道路や川、海岸など、身近なものを作ったり、直したりしています。

ほそろ 舗装工事



ほそろ 舗装作業中。

渋滞にならないように夜にやることもあるよ。



きれいになって
車が走りやすそうだね！

しやめんたいさく

斜面对策工事

工事前

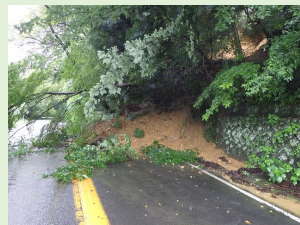


工事後



熱海や伊東は斜面が多いので、
色々な場所でやっているよ！

対策しないと・・・



道路がふさがったり、家がつぶれたり、
生活ができなくなってしまうんだ

かせん 河川工事

流れを良くするだけでなく、
自然や環境にも気を付けているんだ！



町内会の方々にも協力してもらって
草刈りをしているよ！



草刈りで川の流れが良くなるよ♪
大雨でもへっちゃらだ！

こうわん

港湾工事



消波ブロックは波を弱め、
港を守るために設置されているよ！

ふじっぴーの豆知識1

ちくごうぼく

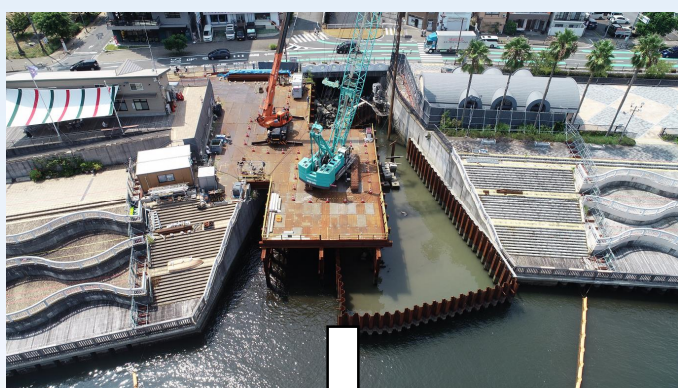
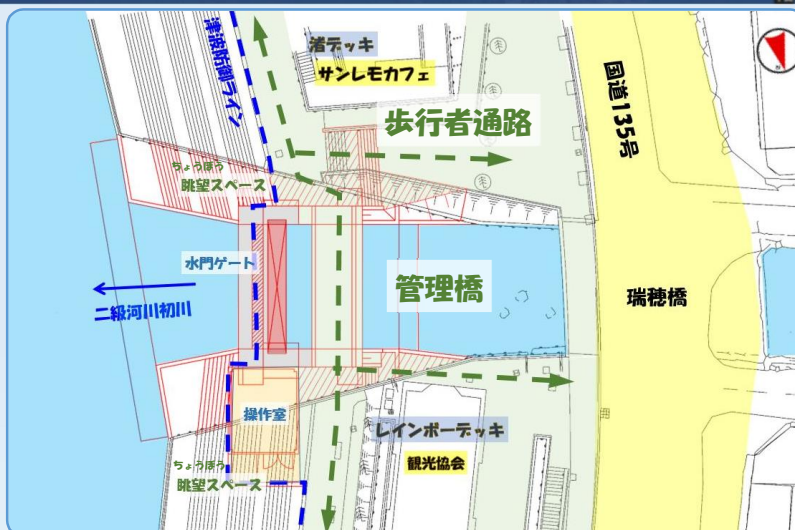
- 土木という言葉は、中国の昔の言葉『築土構木』からきているよ。今はコンクリートがよく使われているけど、昔は土と木で作っていたんだ！
- 1年の間に熱海市内で**30か所**以上、伊東市内で**50か所**以上の工事をやっているよ！
県以外の工事も入れるともっとたくさんあるんだ



主要事業

初川水門事業

水門は川の河口に設置し、津波からみんなを守ります。
みんなの家や街を守るために、工事をしています。



工事中



完成
イメージ

ふじっぴーの豆知識 2

水門って何？

水門は、高潮や洪水などのトラブルが発生した時に門を閉じることで、水位が上がるのを防ぐ役割を持ちます。

ほうちょう

水門にはいくつか種類があり、初川は防潮水門(台風などの大波や高潮、津波を防ぐ)として整備しています。

工事するのにどのくらいかかるの？

作業を始めてから約7年、
約25億円かかります。



街が安全になるんだね！

お知らせ

みんなへのおねがい



10月～3月まで、工事が多くなります。
工事現場はとっても危険なので、囲いの中に入らないでね！

外から見るのはOK!
工事現場を見かけたら、
安全な場所からのぞいてみてね



危ないので、
入らないでね



道路工事で道路の片側をふさぐこともあるよ
いつもより通るのに時間がかかっちゃうけど、
少しの間だけだから協力してくれるとうれしいな！

交通規制の情報はスマホで！



大雨や降雪により国道135号等
が通行規制となった際、静岡県
道路通行規制情報提供システムにて最新の情報
を発信しています。下記のQRコードから
ご確認いただけます。

静岡県道路通行規制情報システム
QRコード



検索「静岡県道路通行規制情報システム」

次回の、『あたどだより』のテーマは、「優良工事表彰」です。
お楽しみに！

編集後記

『あたどだより』いかがでしたでしょうか？
10月号を担当した工事課の田中です。

土木工事は道路や川など、みんなの生活を支える大事なものです。実はみんなの身近なところでもたくさん工事をしているので、少し気にして街を見てくれるとうれしいです！

これからも、あたどだよりをとおして熱海土木事務所がどのような仕事をしているか知っていただけるよう、情報を発信していきます。

『あたどだより』のご感想やご意見はこちらにどうぞ

お問い合わせ

〒413-0016

静岡県熱海土木事務所

静岡県熱海市水口町13-15

TEL 0557-82-9155

FAX 0557-82-9110



インスタグラム
公式アカウント



X
公式アカウント



熱海土木事務所
公式ホームページ