

# 静岡県東部健康福祉センター

いのち輝き、笑顔あふれる社会を。





# センターの紹介

静岡県東部健康福祉センターは、地域住民に幅広い支援を提供する総合施設です。生活保護や精神保健、母子保健、ひとり親支援などの福祉をはじめ、児童、障がいの相談にも応じます。さらに、健康づくりや感染症対策、医療体制整備といった医療健康や、食品衛生の管理、薬局・生活衛生に係る営業の開設許可などの衛生、廃棄物管理、公害対策といった生活環境に関するサポートも提供しながら、地域の健康福祉を支えています。

## 医療健康

健康づくり、難病や感染症患者支援、医療機関許可



## 相談

児童虐待対応や発達・心理相談、里親支援



## 衛生

食品衛生や食中毒発生防止  
動物愛護、薬局等の開設許可



## 福祉

生活保護や精神保健、  
母子保健、ひとり親支援



## 環境

廃棄物管理、水道や公害対策  
など環境衛生支援



## 総務

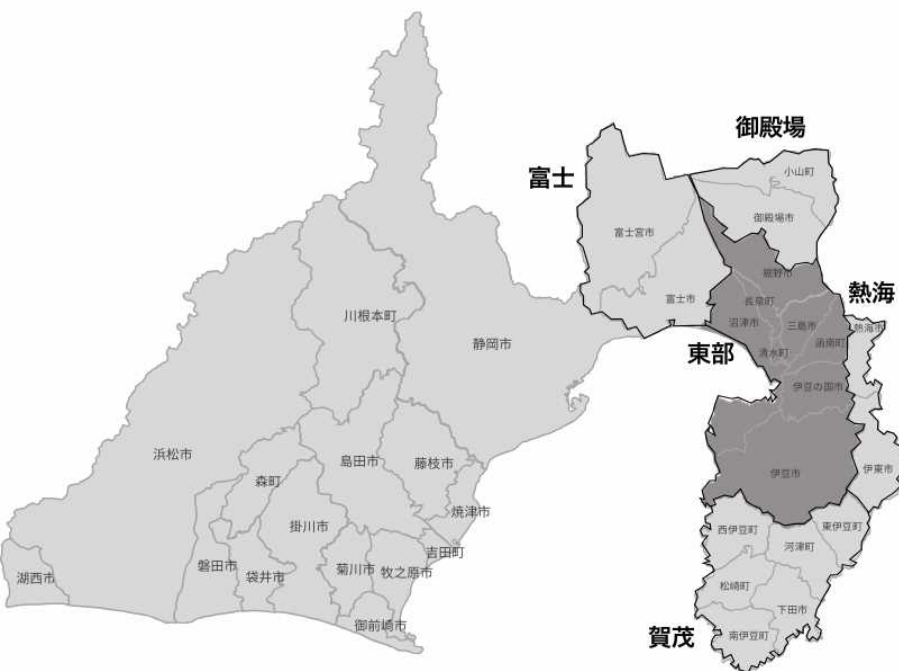
施設運営や経理、災害時  
の対応や所内調整



# 管轄地域

静岡県東部地域(5市3町：沼津市・三島市・裾野市・伊豆市・伊豆の国市・函南町・清水町・長泉町)を主に管轄しています(左地図の濃色地域)。

※業務によっては幅広い地域での支援を提供しています(詳細は右の表のとおり)。



地域	賀茂	熱海	東部	御殿場	富士
<b>福祉部</b>					
福祉課					
生活保護課 ※					
<b>相談部</b>					
児童相談所					
知的障害者更生相談所					
<b>環境部</b>					
生活環境課					
廃棄物課					
<b>衛生部</b>					
食品衛生監視専門班					
動物保護指導班					
細菌検査課					

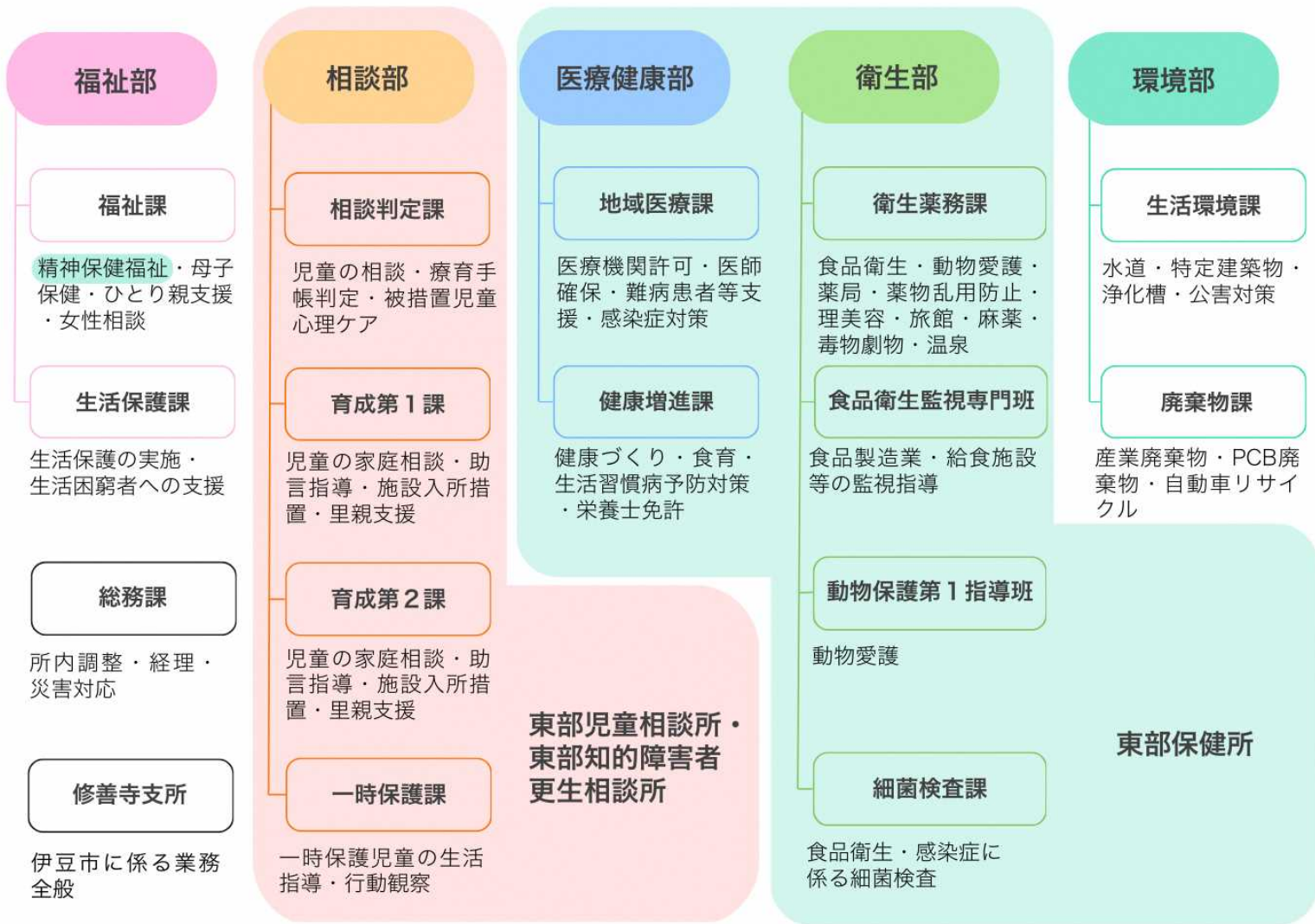
※ 生活保護課は東部・御殿場地域の町を管轄しています。



業務によってはこれだけの地域を支援しているんだね！

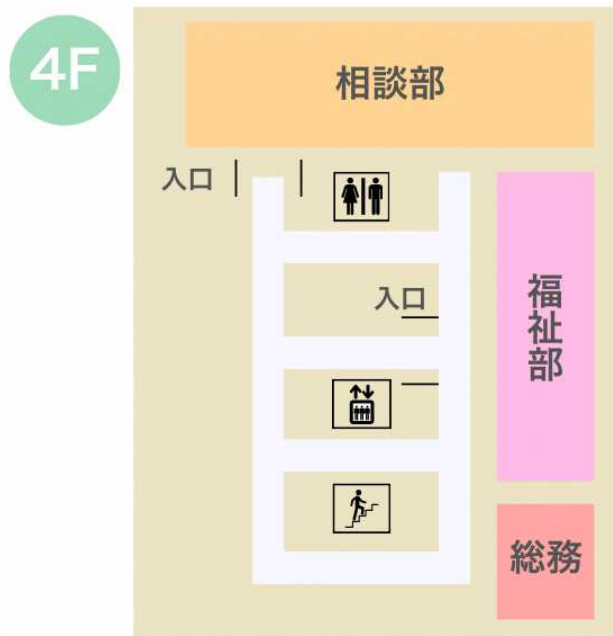
# 組織

地域住民の健康と福祉を支えるため5つの専門部門で構成されています。生活保護や母子・精神保健、児童相談、地域医療・健康増進、環境・廃棄物、衛生・動物愛護など、多様な業務に専門部門を設置することでよりニーズにあった手厚い支援の提供を目指しています。



# フロアマップ

東部健福祉センターは東部総合庁舎の2階と4階に位置しています。また細菌検査課は静岡県健康福祉交流プラザ・ふじのくに感染症管理センター2階、修善寺支所は修善寺生きいきプラザ2階です。





## 静岡県東部健康福祉センター (東部保健所・東部児童相談所・東部知的障害者更生相談所)

〒410-8543 静岡県沼津市高島本町1-3 静岡県東部総合庁舎2階・4階  
TEL : 055-920-2074 FAX : 055-920-2191 E-Mail : kftoubu-soumu@pref.shizuoka.lg.jp



### 細菌検査課

〒410-0801 岡県三島市谷田2276 静岡県健康福祉交流プラザ2階  
TEL : 055-957-2147 FAX : 055-957-2194 E-Mail : kftoubu-siken@pref.shizuoka.lg.jp

### 修善寺支所

〒410-2413 静岡県伊豆市小立野66-1 修善寺生きいきプラザ2階  
TEL : 0558-72-2310 FAX : 0558-72-2853 E-Mail : kfsyuzenji@pref.shizuoka.lg.jp