

「平成22年度薬物乱用防止ポスター・標語コンテスト」

《ポスター》
最優秀作品



【中学の部】
富士市立岩松中学校 2年 上野 さん



【高校の部】
県立伊東高等学校城ヶ崎分校 1年 長島 さん

《標語》
最優秀作品

欲しいのは 誘いにのらない 強い意志

【中学の部】
磐田市立神明中学校 1年 花田 さん

一度でも 人生狂わす 魔の薬

【高校の部】
県立吉原工業高等学校 2年 望月 さん

薬物乱用から身を守るために

薬物の恐ろしさを正しく知ろう！

- ★薬物乱用は犯罪であることをしっかり認識
- ★誘われても「ダメ」と断る勇氣
- ★「1回くらいなら大丈夫」「自分だけは大丈夫」といった考えは絶対に持たない
- ★家庭や社会にはかり知れない弊害を及ぼすことを正しく知ること(薬物乱用は、決して個人の自由ではありません！)

普段の心がけ



家庭の役割がとても大切！

- ★子供を孤立させない、また過度の放任主義にならない
- ★子供のご機嫌取りはしない
- ★社会の一員であることを認識させる
- ★「自分の子供だけは大丈夫」といった過信に注意
- ★思春期の心身の変化を理解する

気をつけよう！誘いの手口

- やせてきれいになるよ
- みんなやってるよ
- ちょっとだけためしてみない
- ただの栄養剤だよ
- 面白いことがあるんだけど
- お金はこの次でもいいよ
- 1回だけなら平気さ、いつでもやめられるよ



このQRコードを携帯電話で読み取るにより薬事課のメールアドレスが表示されます。

薬物乱用について相談したい・・・

公共の相談窓口		電話
県警ふれあい相談室	静岡県警察本部	054-254-9110
県警少年サポートセンター		0120-783-410
薬物相談窓口	静岡県健康福祉部薬事課	054-221-2413 E-mail:yakuji@pref.shizuoka.lg.jp
こころの電話	静岡県精神保健福祉センター (こども家庭相談センター精神保健福祉部)	054-285-5560
薬物依存相談		0558-23-5560(伊豆地区)
		055-922-5562(東部地区)
ハロー電話「ともしび」	静岡県総合教育センター	0538-37-5560(西部地区)
		054-286-9245(予約)
		055-931-8686(沼津地区)
		054-289-8686(静岡地区)
		0537-24-8686(掛川地区)
		053-471-8686(浜松地区)
●東海北陸厚生局麻薬取締部(052-961-7000)、最寄りの警察署、健康福祉センター(保健所)又は静岡県薬物乱用防止指導員も相談に応じています。		
民間の相談窓口		電話
NPO法人 ドムクス 事務局		055-947-2688

いのち輝き、笑顔あふれる社会を。



生きがいと健康づくり
イメージキャラクター
「ちゃっぴー」

静岡県健康福祉部

静岡県健康福祉部生活衛生局薬事課
TEL 054-221-2413 FAX 054-221-2199



警告!!

薬物乱用は
ダメ。ゼッタイ。

愛する自分を大切に
Yes To Life, No To Drugs



近野成美

麻薬・覚せい剤乱用防止運動

静岡県薬物乱用対策推進本部
(財)麻薬・覚せい剤乱用防止センター



平成21年の静岡県内の覚せい剤 検挙者数は全国9位!

覚せい剤・大麻・MDMAなどの薬物乱用の恐ろしさを理解し、みんなで乱用を防止しましょう。
薬物乱用は1回でも「ダメ。ゼッタイ。」!!

主な乱用薬物

覚せい剤

●スピード ●エス ●アイス ●シャブ



大麻草



大麻

●マリファナ ●ハシッシュ ●グラス ●チョコ



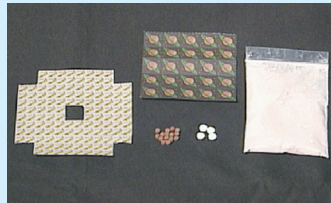
MDMA

●エクスタシー ●パツ



LSD

●アシッド ●エル



向精神薬



シンナー・有機溶剤



マジックマッシュルーム

●幻覚性きのこ



違法ドラッグ



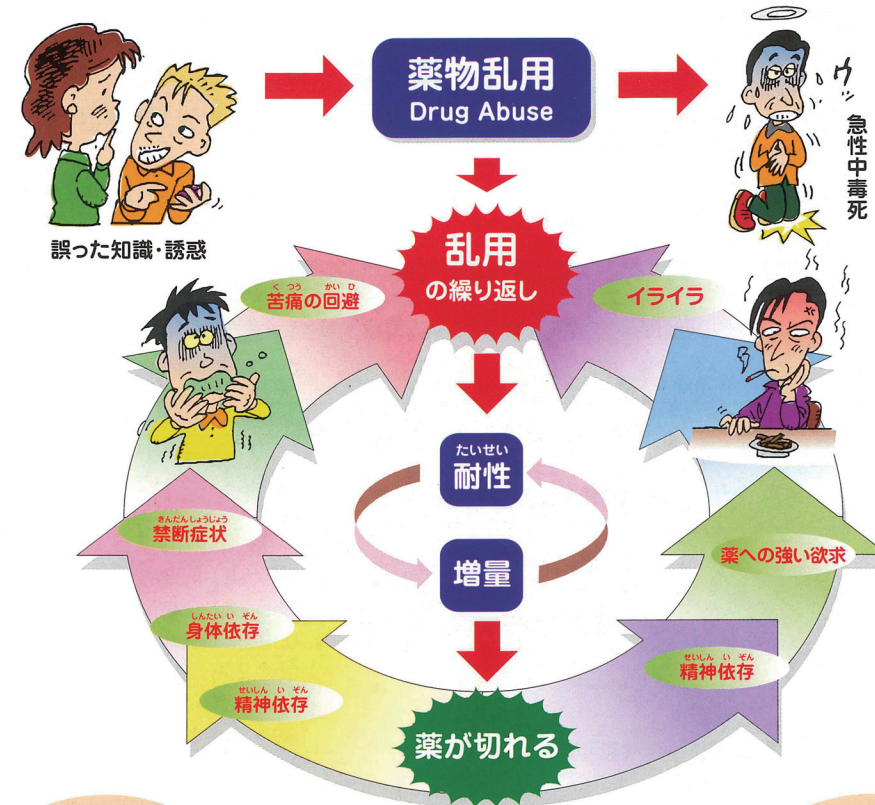
薬物乱用とは?

薬物乱用とは、医薬品を本来の医療目的以外に使用したり、医療目的でない薬物を不正に使用したりすることをいい、遊びや快感を求めめるために使用した場合はたとえ1回でも乱用となります。

薬物乱用は、心や体に様々な障害を引き起こすばかりでなく、幻覚や妄想から凶悪な犯罪に発展するなど、その弊害ははかり知れません。
そのため、犯罪として法律により厳しく罰せられます。

薬物依存の悪循環とは?

薬物を一度でも乱用すると、自力ではやめることができなくなります。



●禁断症状

薬物の使用を中断した際に現れる身体的・肉体的な異常症状。

●フラッシュバック

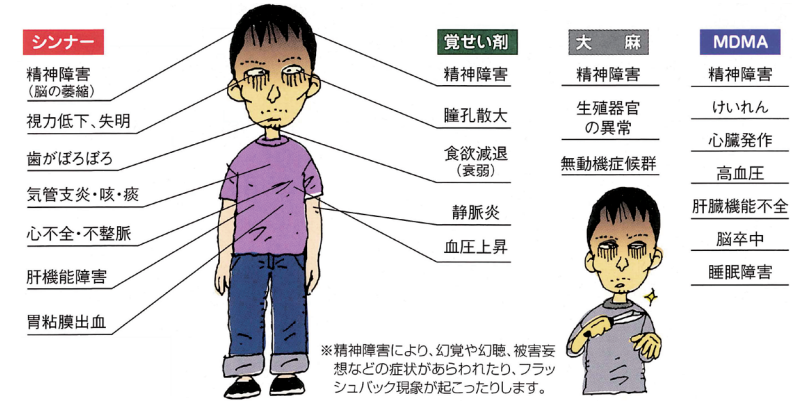
薬物の使用をやめ普通の生活に戻ったようでも、ストレスなどちょっとしたことがきっかけで、突然、幻覚や被害妄想などが現れる現象。

●耐性

薬物の量を増やさないと効かなくなります。このため、同じ効果を得るため薬物の使用量が増えていきます。

薬物乱用による影響は?

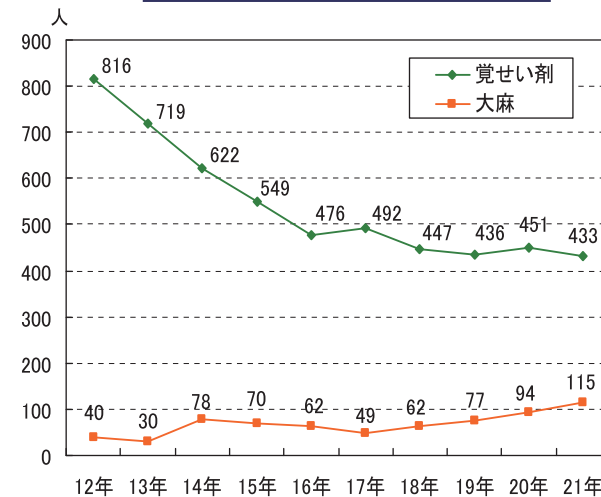
薬物を一度でも乱用すると、脳をはじめ体の様々な器官に障害が生じます。また、社会に対してもはかり知れない影響を及ぼします。



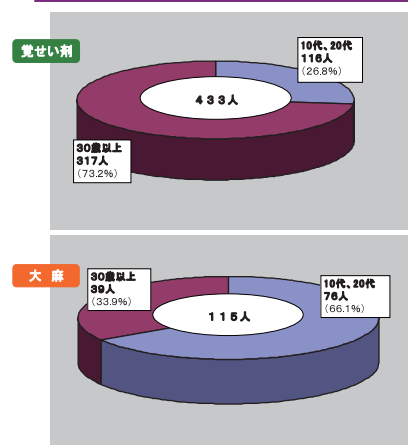
薬物乱用は犯罪です。乱用者は、覚せい剤取締法、麻薬及び向精神薬取締法などの法律により厳しく罰せられます。

静岡県の薬物乱用の状況は?

薬物事犯による検挙者数の推移



平成21年における検挙者数(内訳)



※大麻検挙者は過去10年間で最悪となった。覚せい剤検挙者は減少したが、依然として薬物事犯検挙者の8割弱を占める。

21年の特徴

- 覚せい剤事犯による検挙者数はほぼ横ばい状態であるが、平成21年は433人(前年に比べ18人減少)であり、全国順位は9位、人口10万人あたりの全国順位では7位と、依然として高い位置にある。
- 大麻事犯による検挙者数は115人と前年に比べ21人増加し、過去10年間で最多となった。このうち、10代・20代の青少年が全体の7割近くを占めており、若年層への更なる拡大が危惧される。